

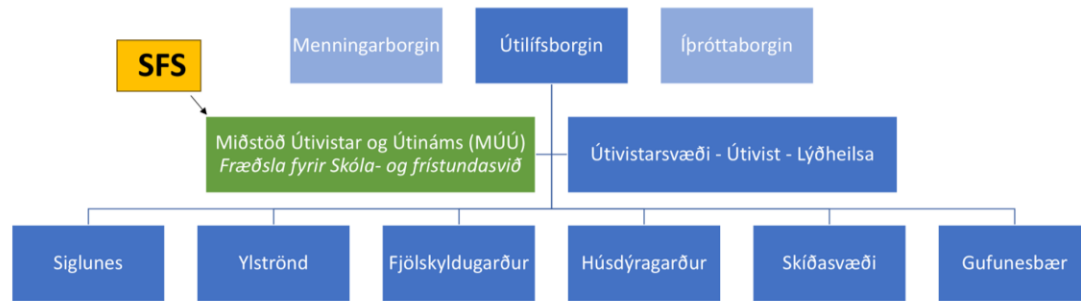
A nighttime photograph of a festival in Laugardalur, Iceland. The scene is dominated by a large, brightly lit building with a blue and white facade, possibly a church or a community center, in the background. The building is surrounded by trees and other structures, some of which are also illuminated. In the foreground, a large, dark, leafless tree stands on the left, and another tree is on the right. The ground is covered in grass and some low-lying plants. Several people are visible in the scene, some standing near a pond or a small stream in the middle ground. The overall atmosphere is festive and illuminated by various lights, including a prominent green light in the lower center.

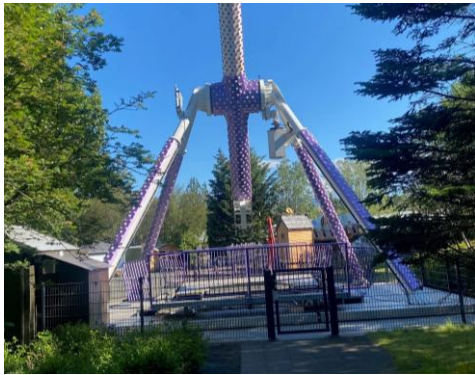
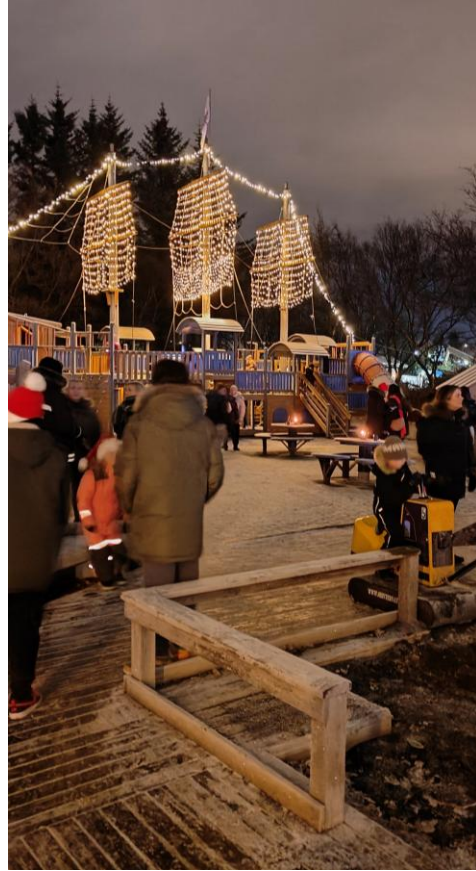
Fjölskyldu- og húsdýragarðurinn

Paradís í Laugardalnum

MÍR

Menningar- og íþróttasvið Reykjavíkur







Jólagarðurinn

Gestir garðsins

- Árlegur fjöldi er um **200.000** manns
- Um **9000** börn á leik- og grunnskólastigi sækja skipulagða fræðslu á hverju skólaári
- Fjöldi hópa frá frístundaheimilum, íþrótt-, æskulýðsfélögum koma að sumri sem vetri
- Fyrirtæki og félagasamtök halda samveru og fjölskylduhátíðir fyrir sitt fólk í garðinum
- Árið 2024 töldust erlendir ferðamenn vera um 4500



Húsdýragarður

Dýradeild heldur

- húsdýr
- villt dýr
- framandi dýr

Dýraþjónustan sinnir

- lögbundnum hlutverkum
- villt dýr í neyð
- hálfvillt dýr
- gæludýramál
- meindýraeftirlit

Fræðsludeild sinnir almennri sem og sérsniðinni fræðslu til

- leik og grunnskólabarna
- framhalds og háskólanema
- almennra gesta



Fjölskyldugarður

Áhersla er lögð á fjölbreytta afþreyingu og skemmtun

- Stærri tívolítæki
- Smærri leiktæki og lestin
- Gagnvirk leiktæki
- Opin leiksvæði
- Tjörnin
- Samstarf við Memm skapandi smiðju
- Viðburðir / tónleikar

Staðan í dag

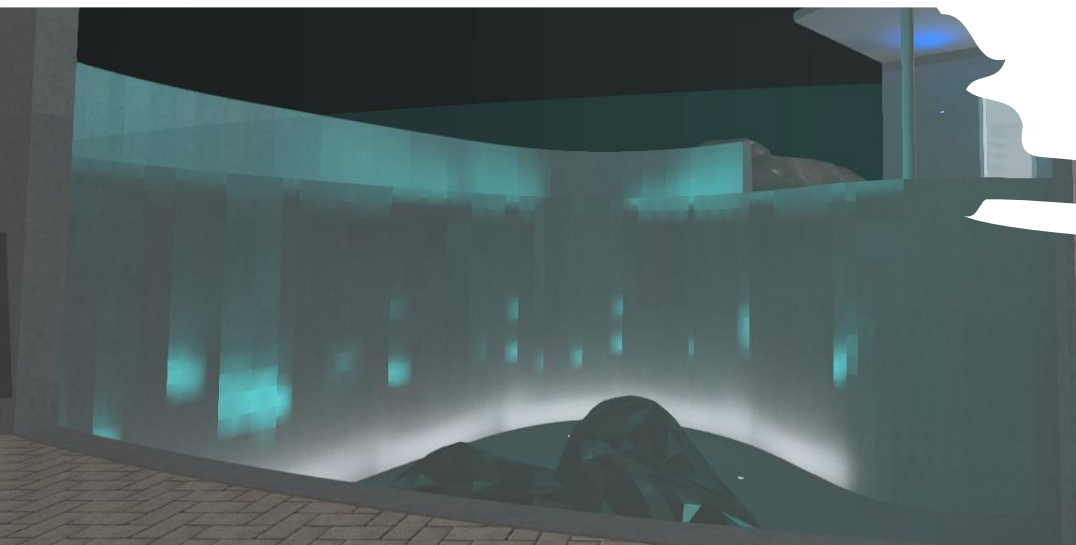
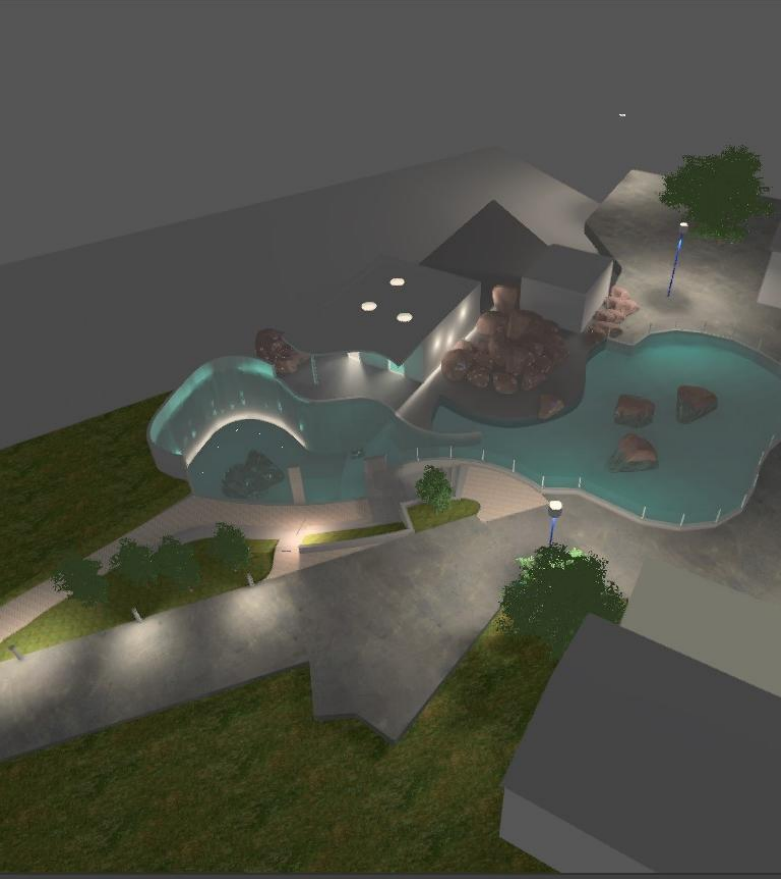
- Garðurinn þarfnast endurnýjunar. Margt af húsnæði garðsins er orðið lélegt, endurnýja þarf tæki og leiksvæði. Aðstöðuskortur fyrir gesti, dýr og starfsfólk.
- Þá er mikilvægt að rýna í tækifæri sem myndu gera garðinn að en meira aðdráttarafli en hann er í dag.
 - Endurnýjun aðstöðu, leiktækja og leiksvæða.
 - Fjölbreytt og áhugaverð starfssemi og bætt þjónusta við gesti.
 - Viðburðir allan ársins hring.





Í vinnslu

- Endurnýjun veitinga- og glerskála
- Nauðsynlegar endurbætur hljóðvistar



Selalaug og þjónustuhús

Húsdýragarður – áskoranir

Færa híbýli dýra í nútímalegt horf og uppfylla kröfur um dýravelferð. Horft til erlendra fyrirmýnda. Nauðsynlegt viðhald umhverfis og húsnæðis og bætt aðgengi.

- **Nýtt húsnæði fyrir smádýr og framandi dýr:** Þessi hluti starfseminnar hefur mikið aðráttarafl fyrir gesti en einnig mikið fræðslugildi fyrir skólahópa sem sækja garðinn. Við leggjum til að farið verði í frekari þarfagreiningu og hönnun á húsnæðinu á þessu ári.
 - **Stækkun dýrageymslu:** Núverandi dýrageymsla, sem jafnframt er eina hundageymsla höfuðborgarsvæðisins, er óviðundandi og þarf að stækka. Núverandi geymsla er í tveimur gámum.
 - **Lausagöngufjós:** Í samræmi við nútímaviðmið þyrfti að endurhanna og breyta í kjölfarið fjósinu í raunverulegt lausagöngufjós. Þetta er í samræmi við reglugerðir þar að lútandi en býður auk þess upp á mun skemmtilegri upplifun fyrir gesti garðsins.
- **Endurnýjun stíga og hellulagna:**
 - Lagfæra stíga í garðinum
 - Endurnýja og leggja hita í stéttina fyrir framan Selalaugina. Þessi stétt er erfið í viðhaldi á veturna og þarna myndast mikill klaki fyrir framan og jafnframt slysaætta.
 - **Endurnýjun girðingar** umhverfis Fjölskyldu- og húsdýragarðinn.
 - **Merkingar** innan garðsins

Fjölskyldugarður:

Áskoranir og tækifæri til uppbyggingar

- **Viðburðasvæði:** Staðsett í skjólgóðum lundi við enda tjarnarinnar. Yfirbyggt áhorfendasvæði og fullkomið útisvið.
- Endurnýjun **stærri leiktækja**.
- Endurnýjun **kastalassvæðis og leiksvæðis**.
- Útbúa **yfirbyggð skýli** sem almenningur og hópar geta nýtt sér sem nestisaðstöðu þegar þeir koma í heimsókn í garðinn. Engin yfirbyggð skýli eru í garðinum sem geta þá nýst á rigningardögum.
- **Litla tjörnin:** Endurhönnun. Nauðsynlegt er að skoða hvernig mega nýta eitt besta svæðið í garðinum.

- Hanna og setja upp varanlega **stemninglýsingu** í garðinum sem hægt er að stjórna eftir því hvaða dagskrá er í gangi hverju sinni og eftir árstíma.
- Endurnýjun **hjólbrautar**.
- **Geymsluhúsnæði vantar.** Sumarleiktæki og annar búnaður.
- **Endurnýjun stíga og hellulagna:**
 - Lagfæra stíga í garðinum
 - Endurnýja og leggja hita í stéttina fyrir framan Selalaugina. Þessi stétt er erfið í viðhaldi á veturna og þarna myndast mikill klaki fyrir framan og jafnframt slyshætta.
- **Merkingar** innan garðsins
- **Endurnýjun salerna** skv aðgengisúttekt

Framtíðarsýn og tækifæri

Hvert ber að stefna til
lengri tíma?

Stefnumótun varðandi
starfsemi og
uppbyggingu Fjölskyldu-
og húsdýragarðisins.

Áfangaskipt
aðgerðaáætlun

- Fjárfesting – endurnýjun og nýsköpun
- Rafrænar afgreiðslulausnir og gjaldskrá
- Starfsemi og þjónusta
- Kynningar og markaðsmálefni

