

Félagslegt landslag í Reykjavík: tekjudreifing, lágar tekjur og pólskir innflytjendur

Kolbeinn Stefánsson

Ójöfnuður á Stór-Reykjavíkursvæðinu – hver er staðan

Tjarnarsalur ráðhúss Reykjavíkur

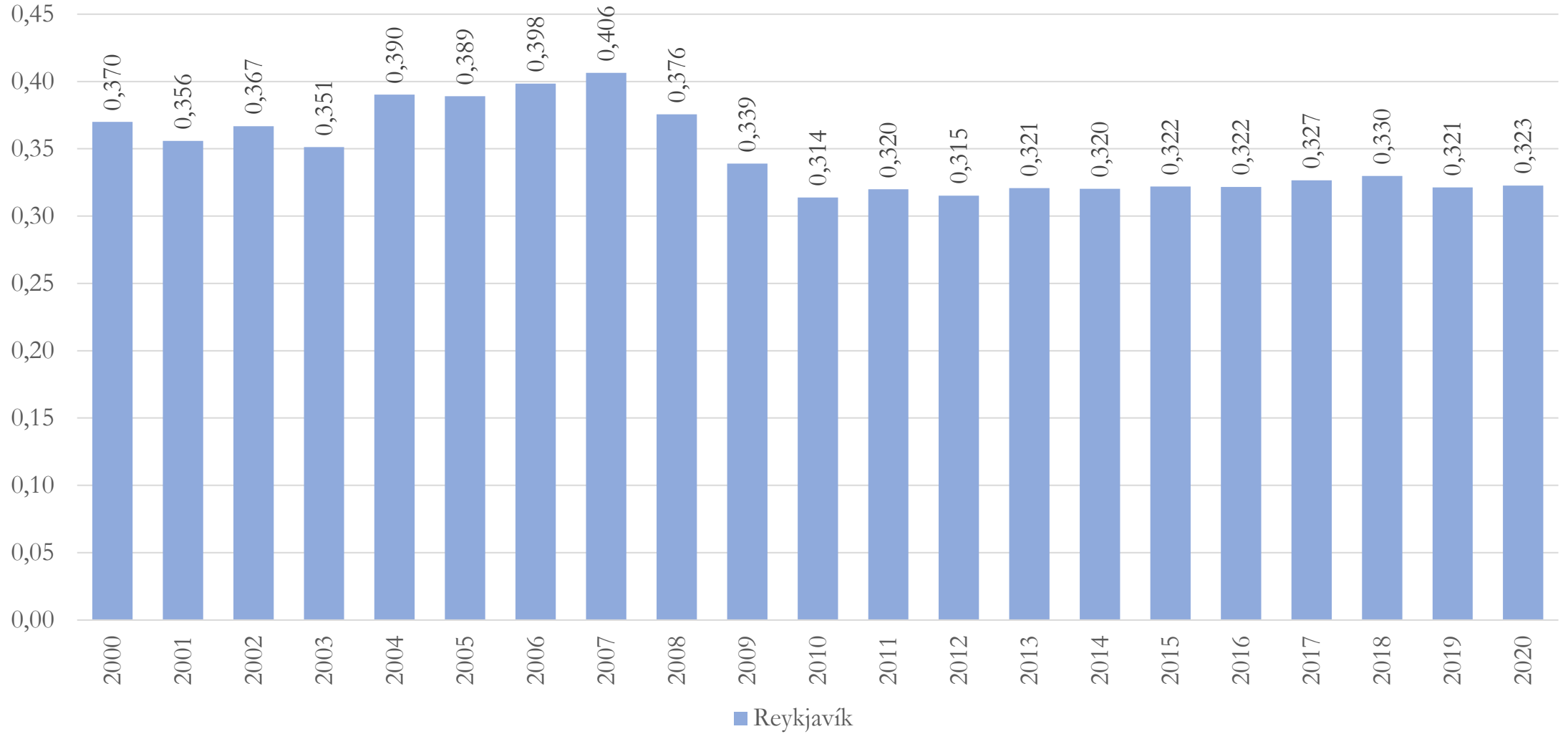
5.1.2024

Gögn

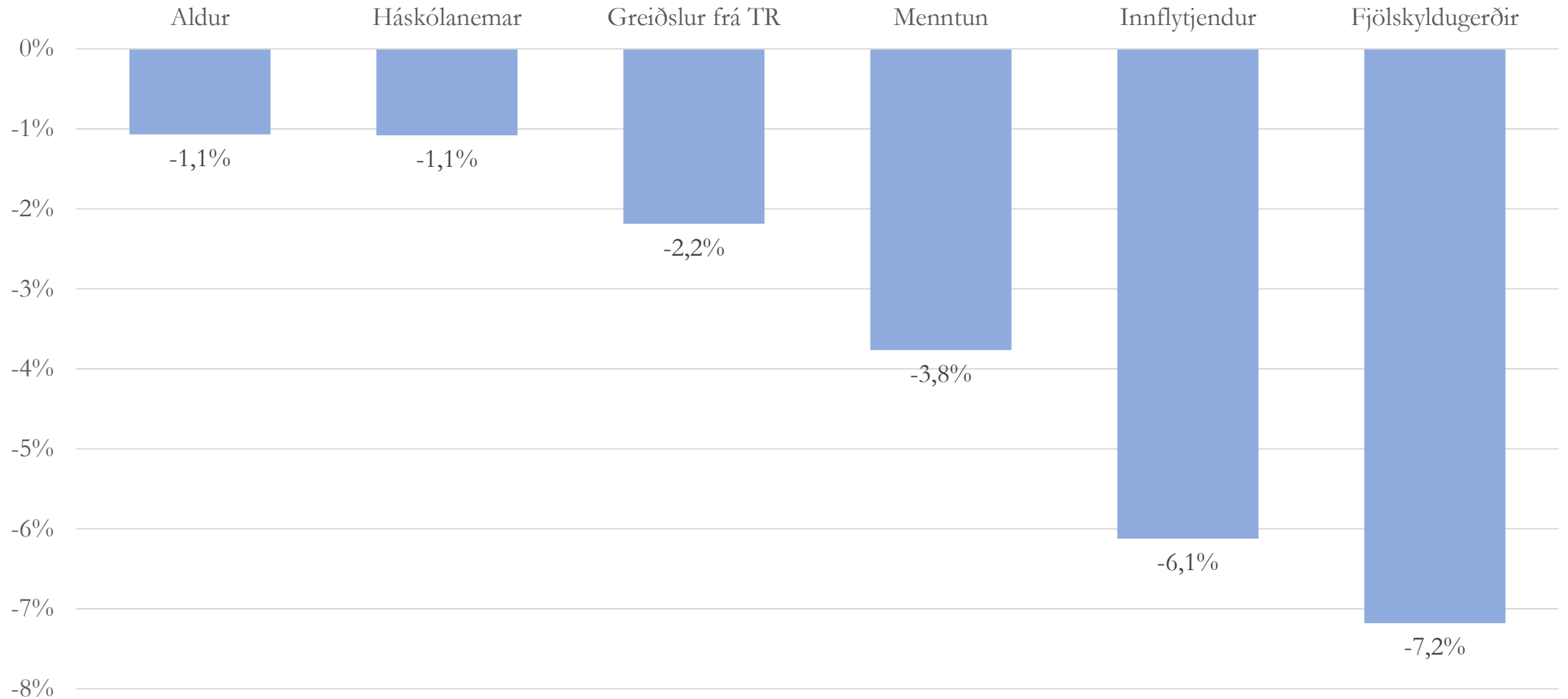
- Skráargögn Hagstofu Íslands
- Allir skráðir íbúar í Reykjavík og nálægum sveitarfélögum við lok hvers árs 2000 til 2020
- Upplýsingar um tekjur, eignir og skuldir, menntun, uppruna, tekjuliði og fjölskyldugerðir

Reykjavík í tíma og rúmi

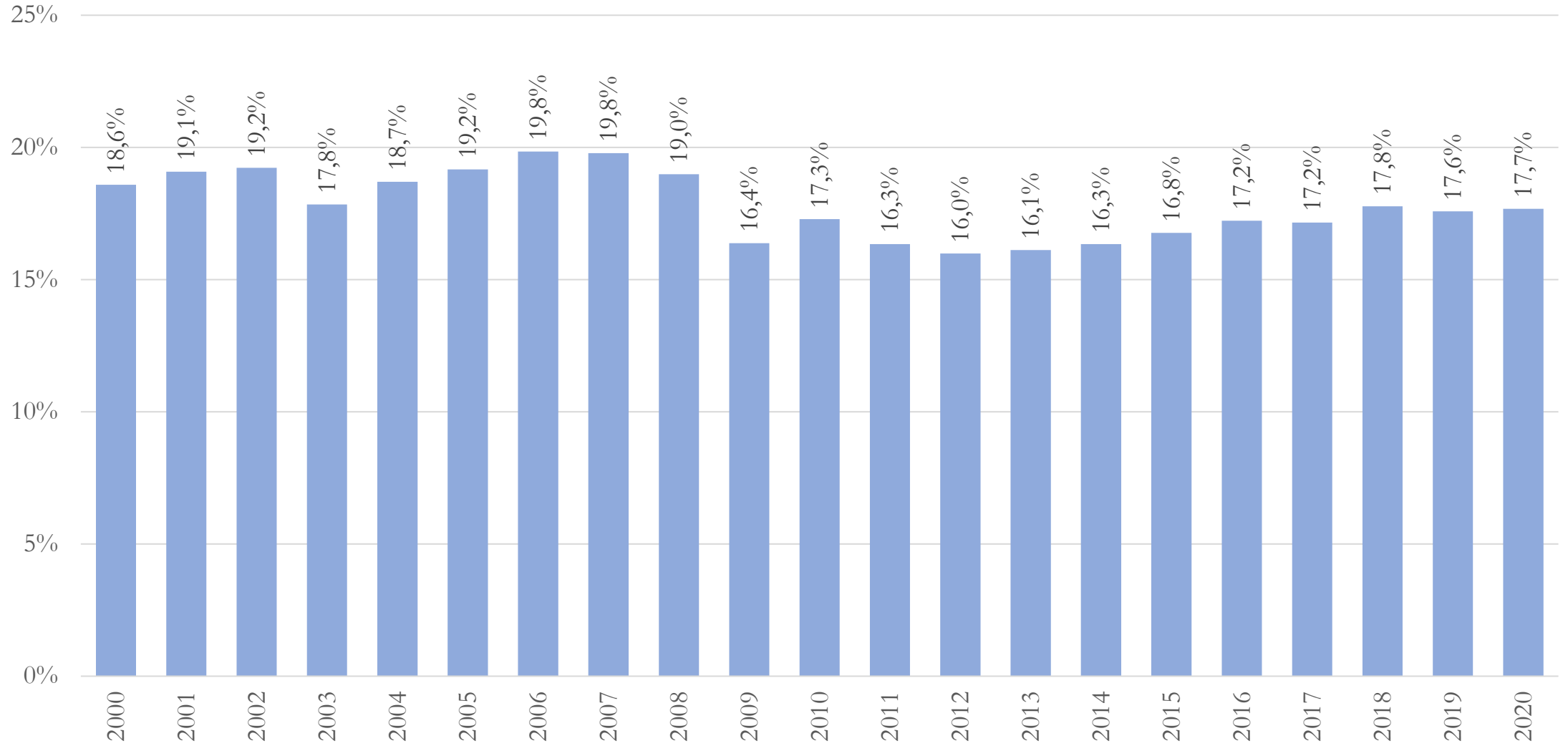
Gini-stuðlar fyrir ráðstöfunartekjur Reykvíkinga árin 2000 til 2020



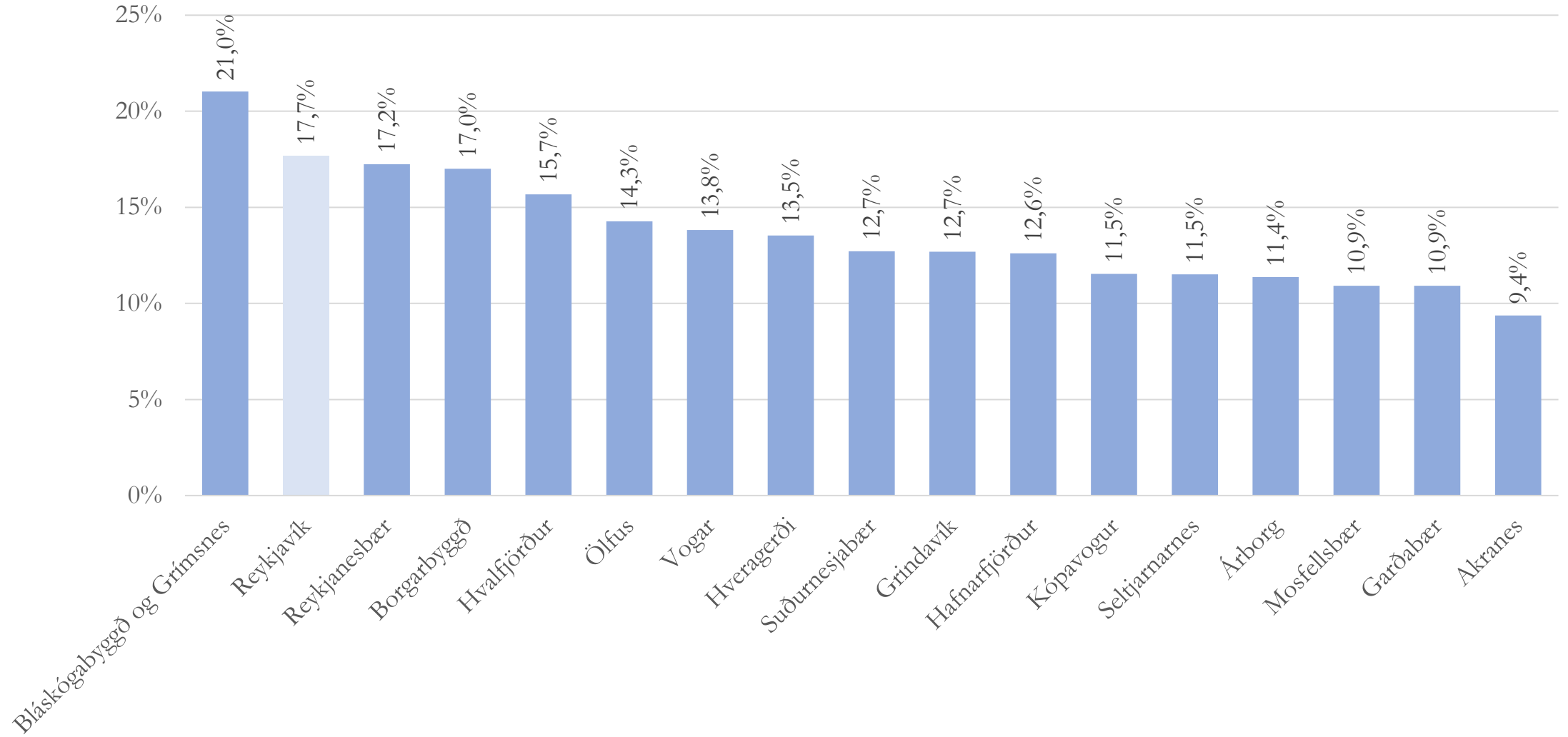
Minnkun ójöfnuðar ráðstöfunartekna í Reykjavík árið 2020 ef samsetning íbúa hefði haldist óbreytt frá árinu 2000.



Lágtekjuhluutföll (<60% af miðgildi ráðstöfunartekna) í Reykjavík 2000-2020

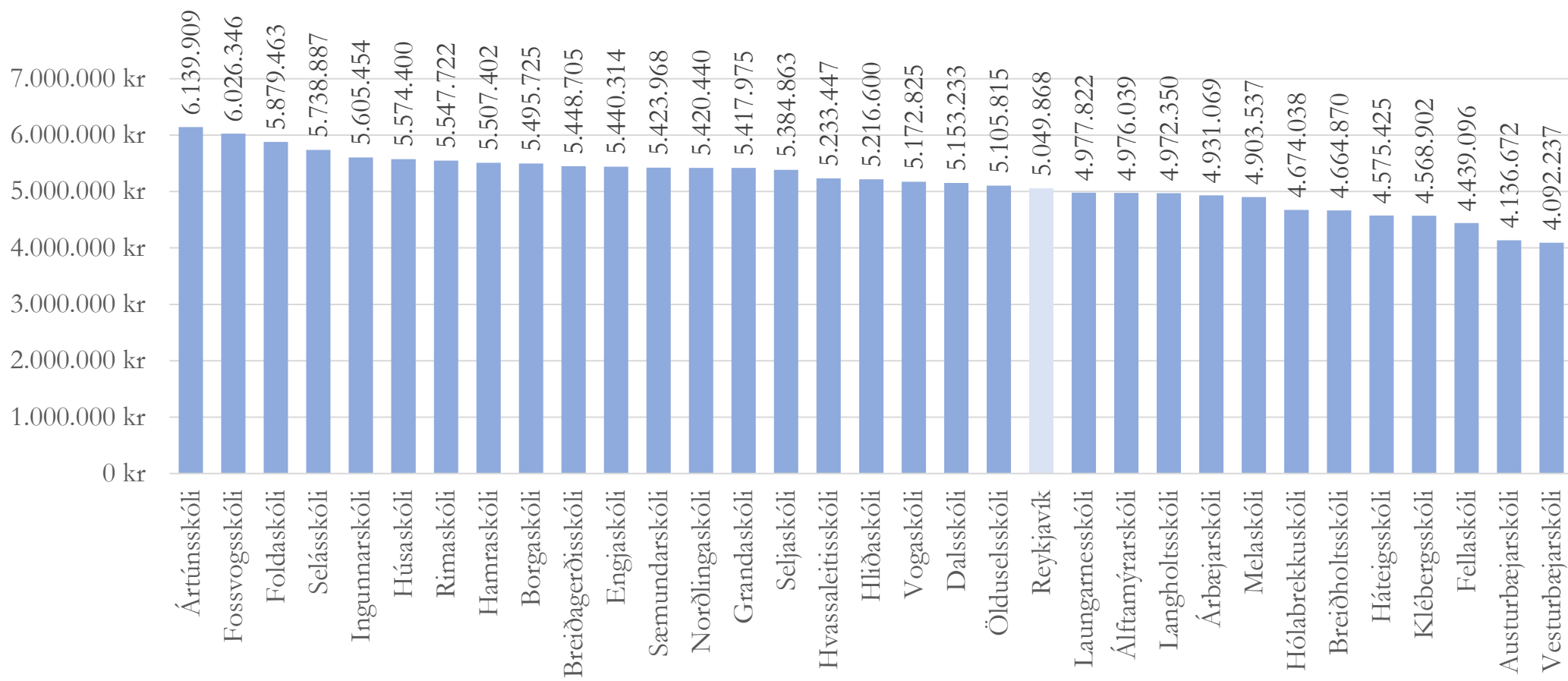


Lágtekjuhlutföll sveitarfélaga höfuðborgarsvæðisins árið 2020

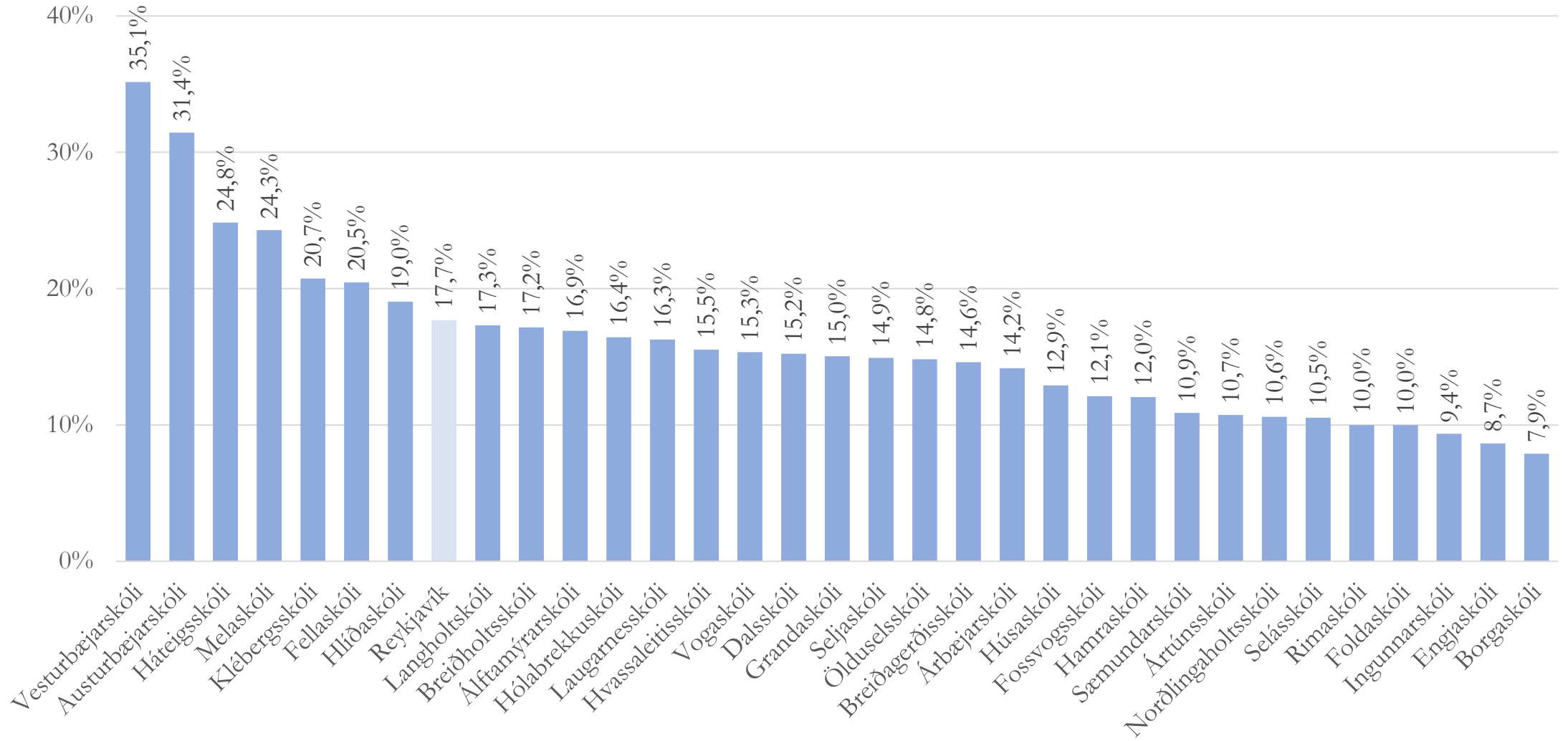


Borgarlandslagið

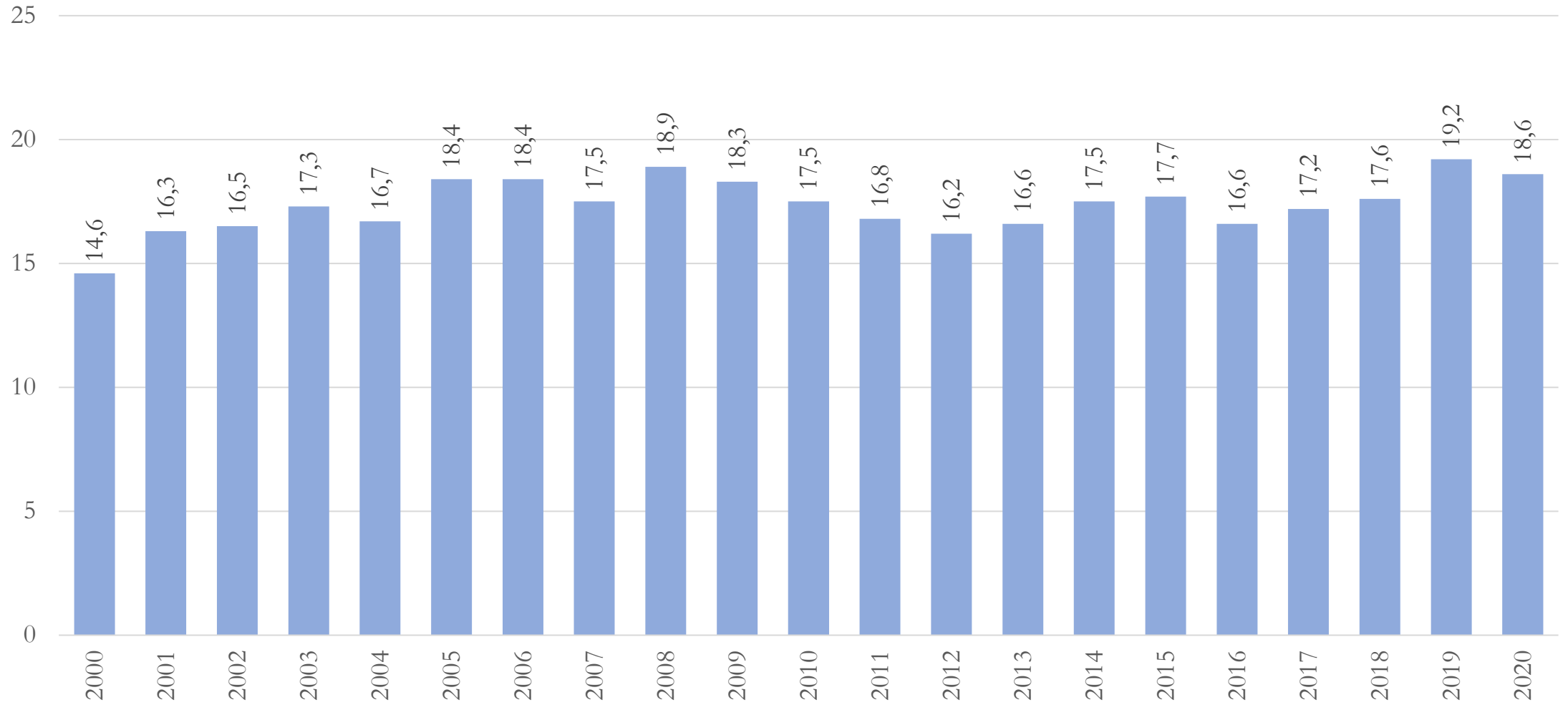
Miðgildi ráðstöfunartekna skólahverfa Reykjavíkur 2020



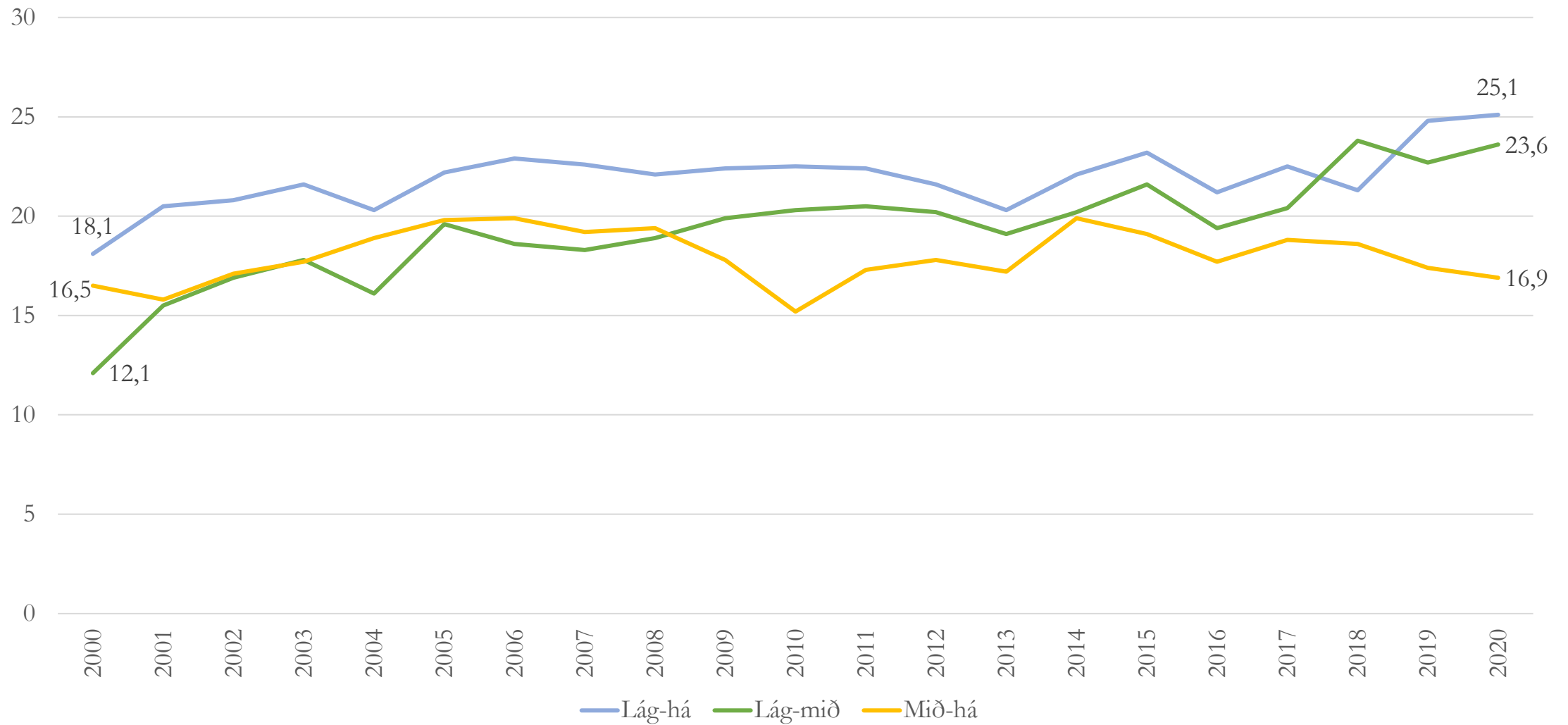
Lágtekjuhlutföll skólahverfa Reykjavíkur árið 2020



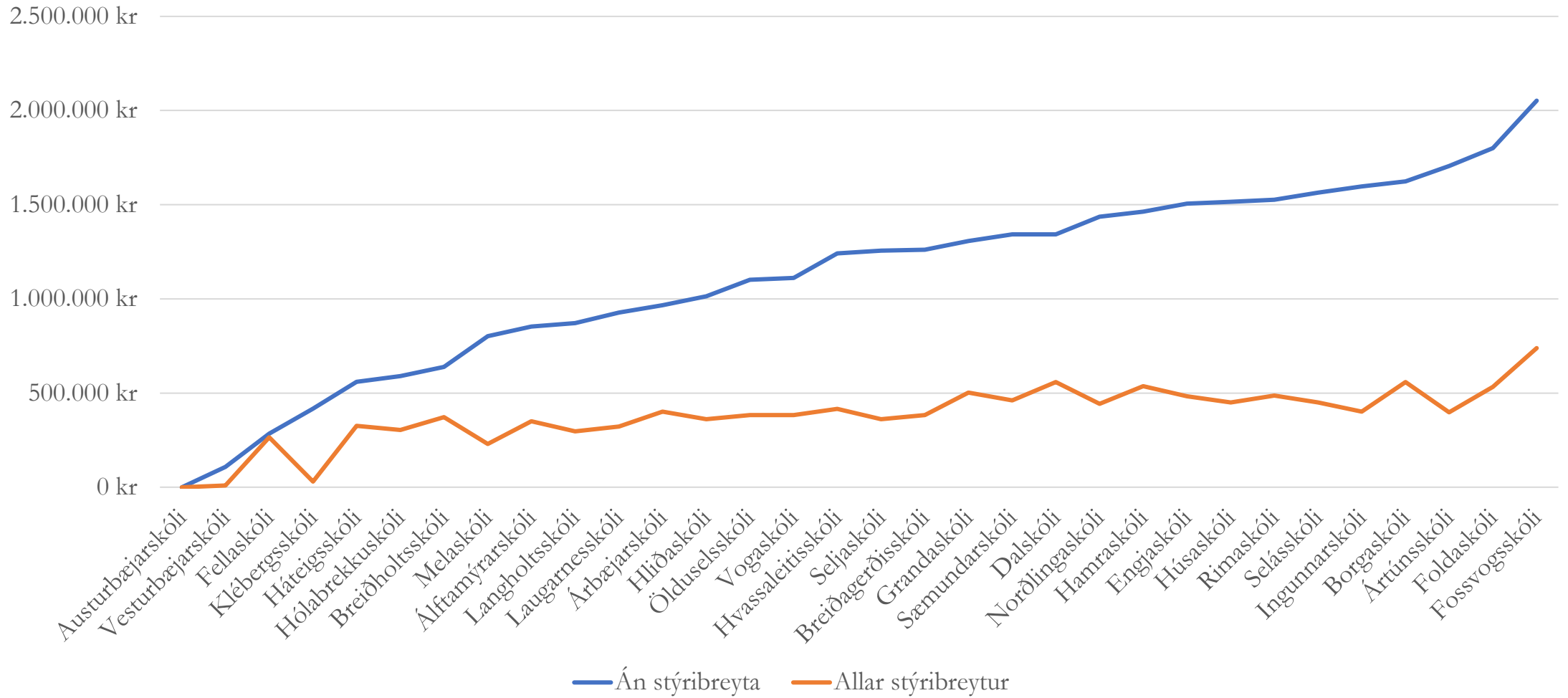
Hlutfall tekjudreifingar sem er hægt að rekja til munar á milli skólahverfa í Reykjavík 2000 til 2020



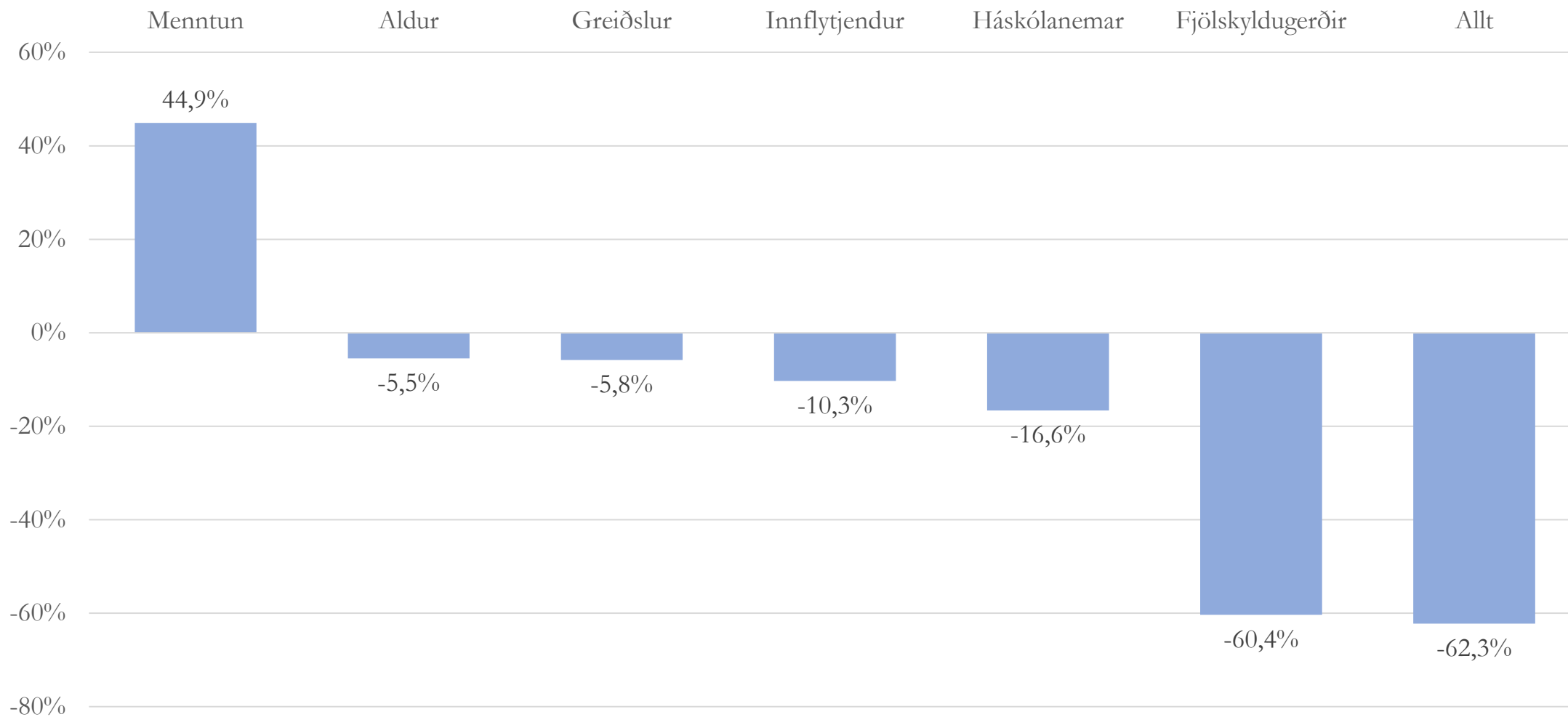
Ólíkindavísitala aðskilnaðar í búsetu á milli tekjuhópa eftir skólahverfum Reykjavíkurborgar



Munur á ráðstöfunartekjum eftir hverfum miðað við Austurbæjarskólahverfi með og án stýribreyta árið 2020



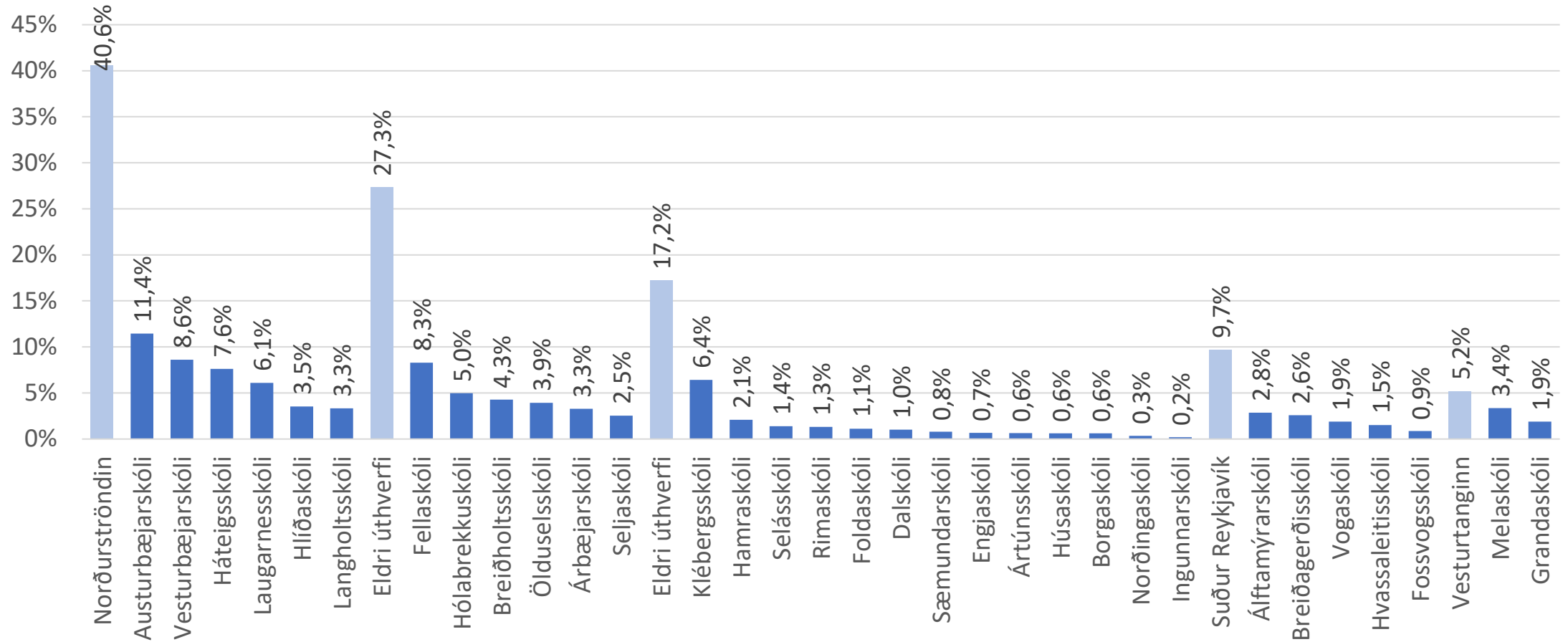
Áhrif stýribreyta á meðal mun ráðstöfunartekna skólahverfa miðað við Austurbæjarskólahverfi árið 2020



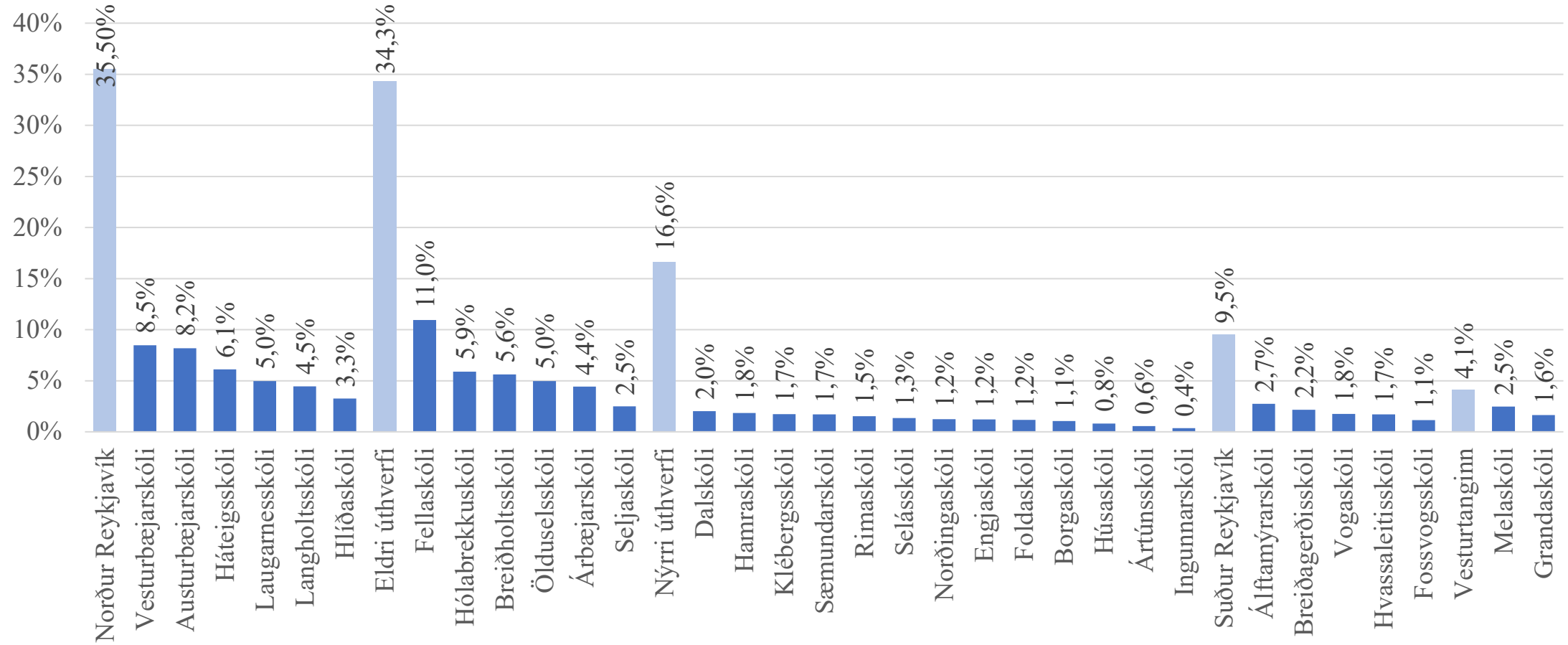
Takk fyrir

Pólskir innflytjendur í Reykjavík

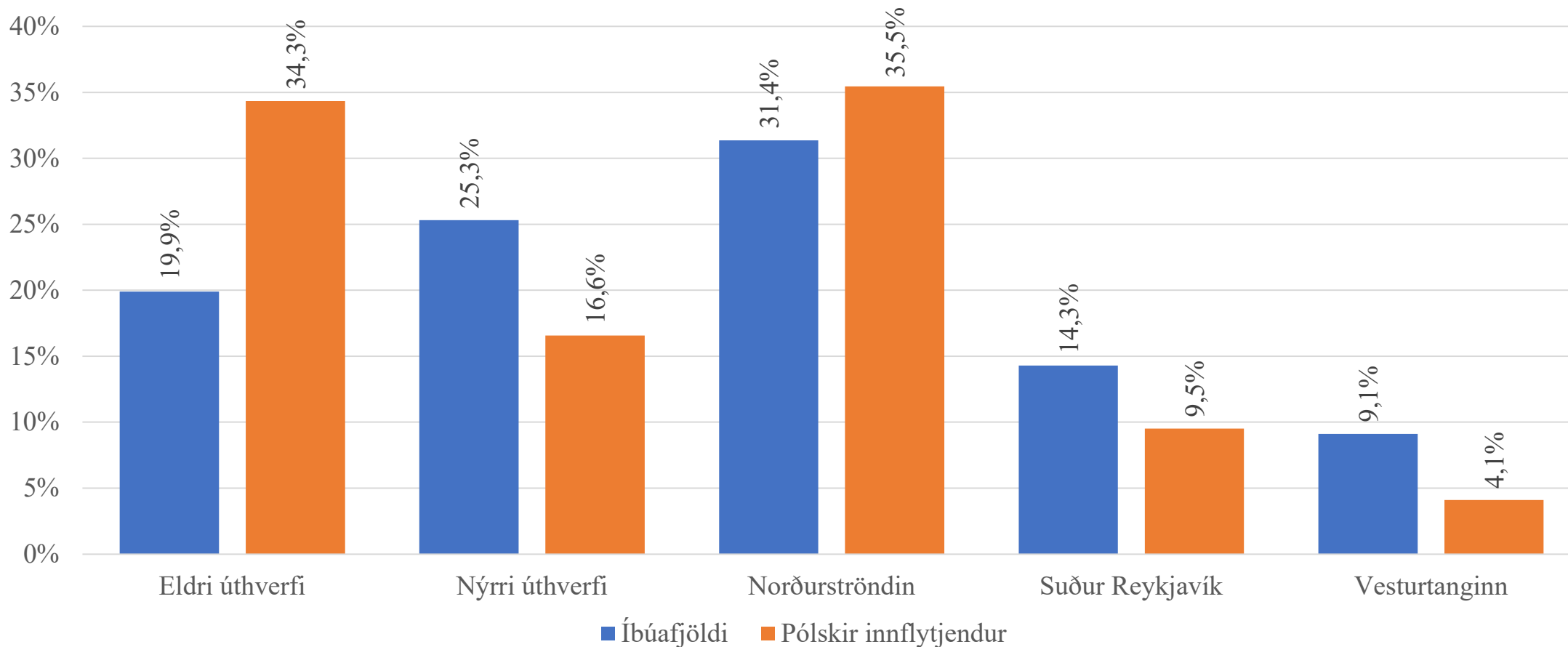
Dreifing fyrsta lögheimilis pólskra innflytjenda á milli skólahverfa og svæða innan Reykjavíkurborgar árin 2001 til 2020



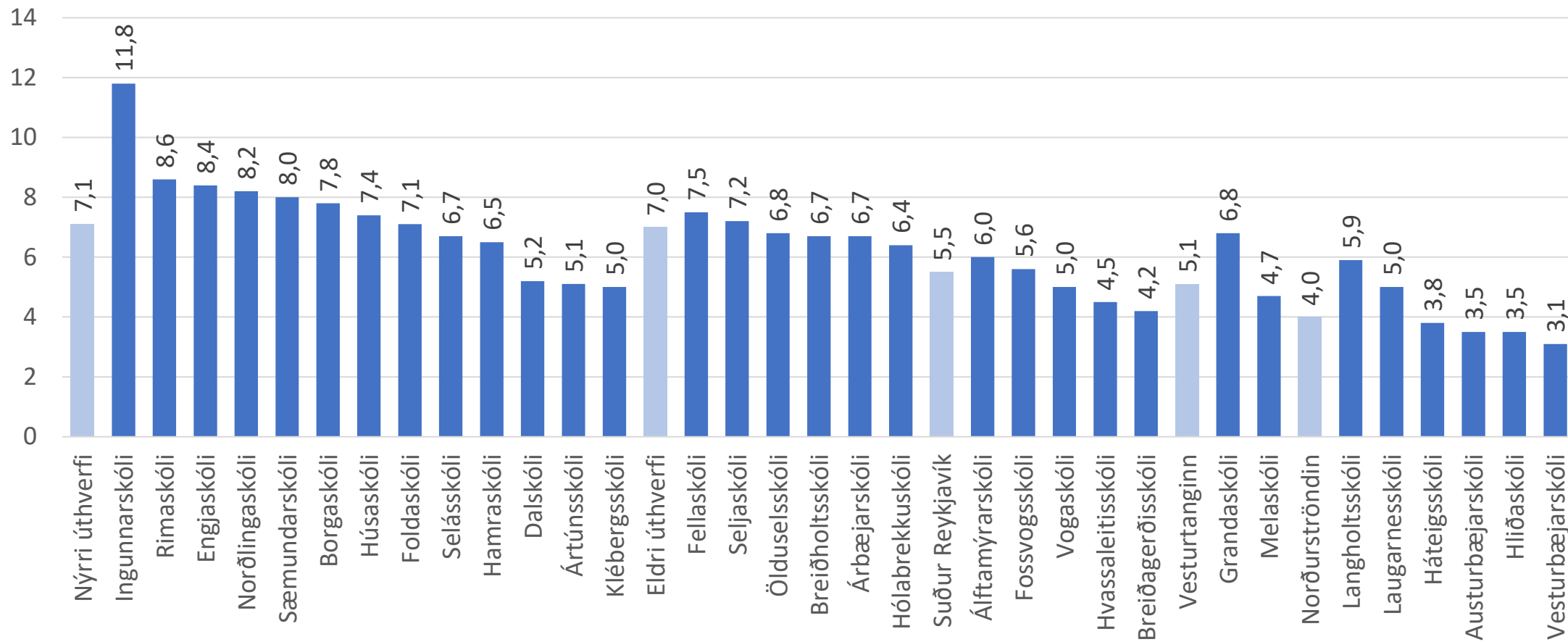
Dreifing pólskra innflytjenda á milli skólahverfa og svæða innan Reykjavíkurborgar árið 2020



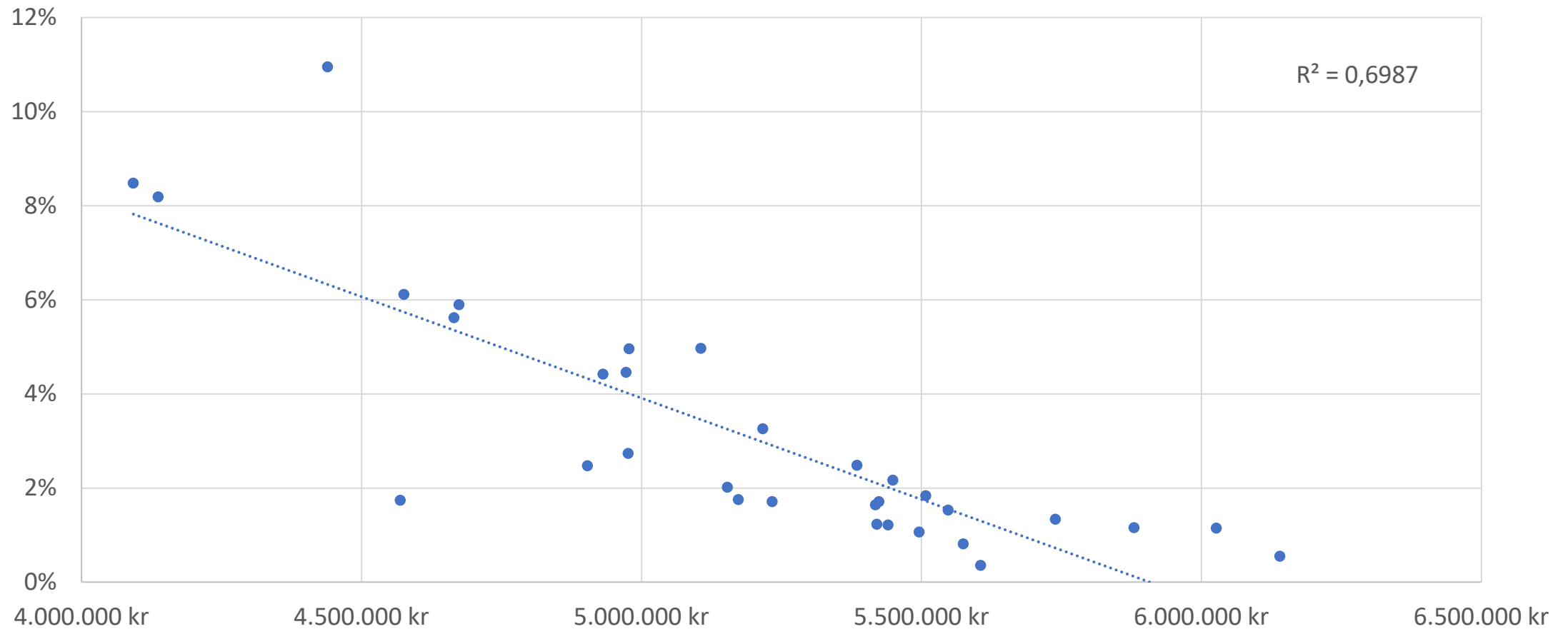
Dreifing pólskra innflytjenda yfir svæði innan Reykjavíkurborgar samanborið við mannfjölda á sömu svæðum árið 2020



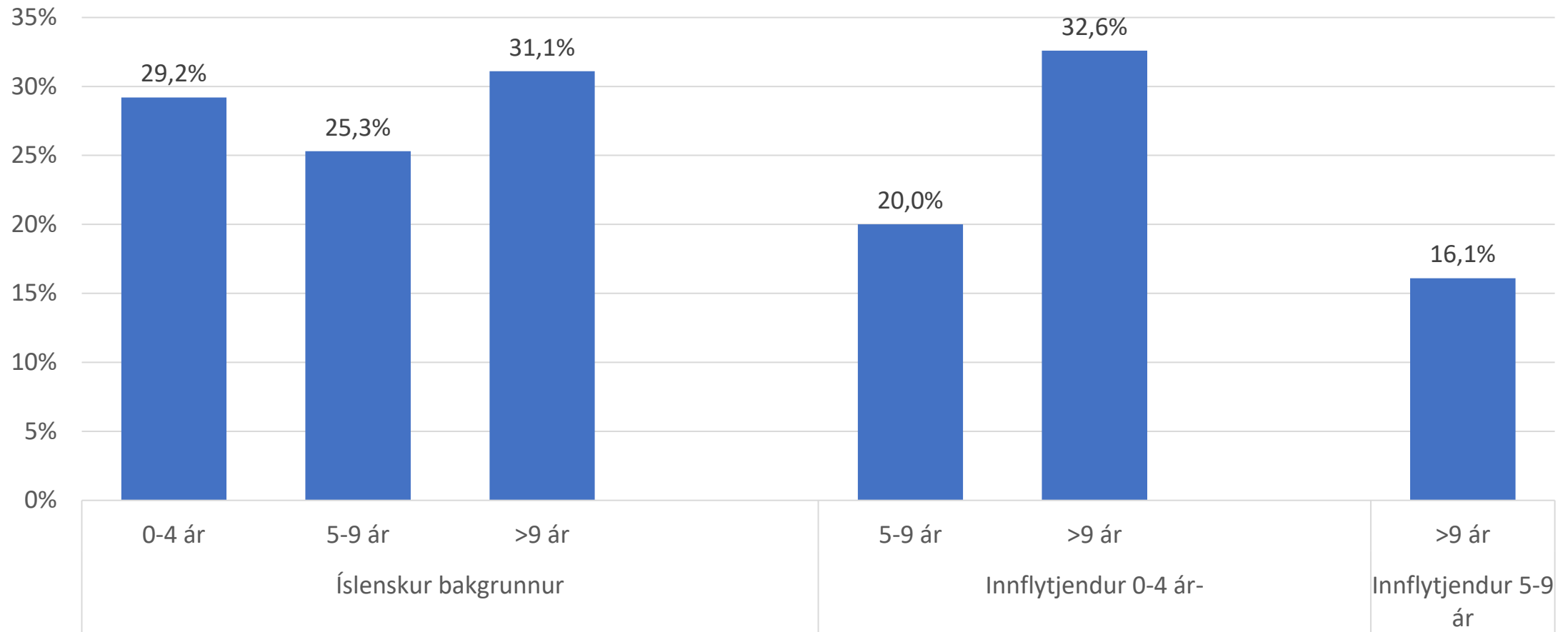
Meðalfjöldi ára frá því pólskir innflytjendur í mismunandi skólahverfum og svæðum Reykjavíkurborgar fluttu til Íslands



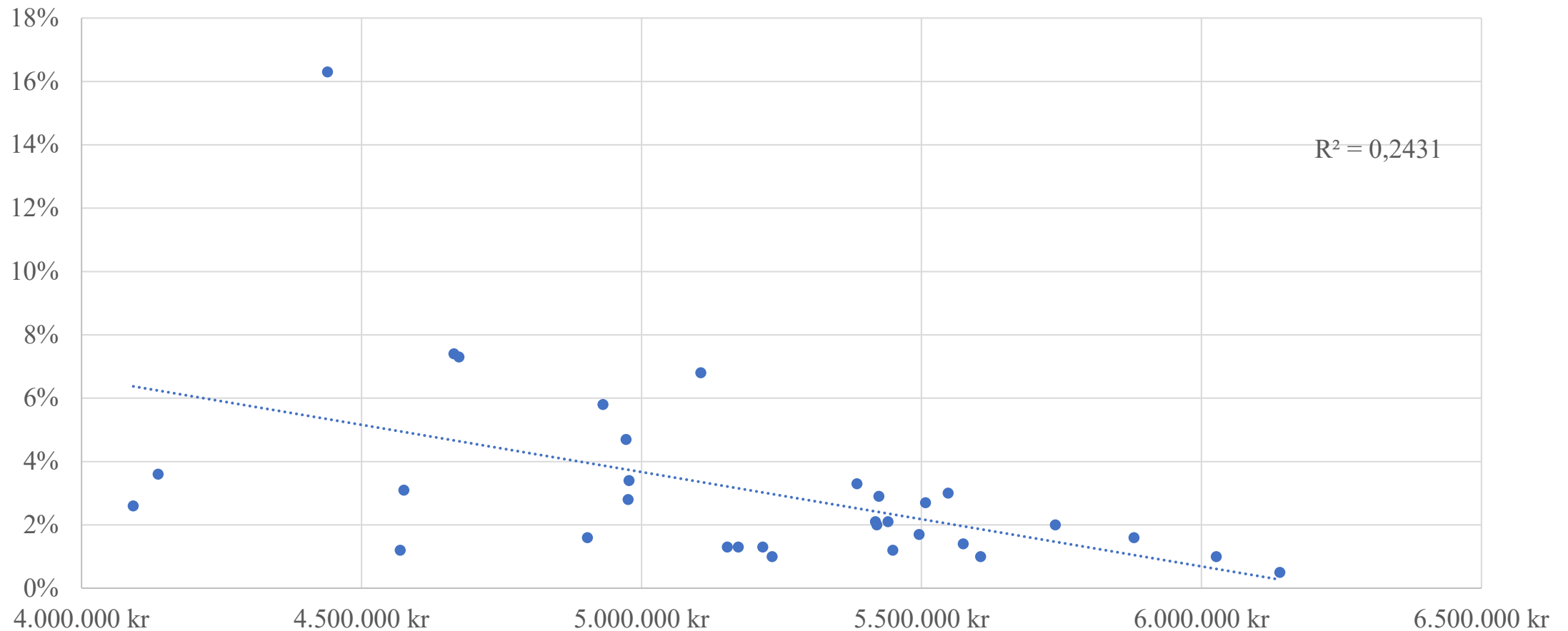
Fylgni á milli miðgildis jafngildra ráðstöfunartekna íbúa skólahverfa og hlutfalls pólskra innflytjenda sem býr í hverfinu



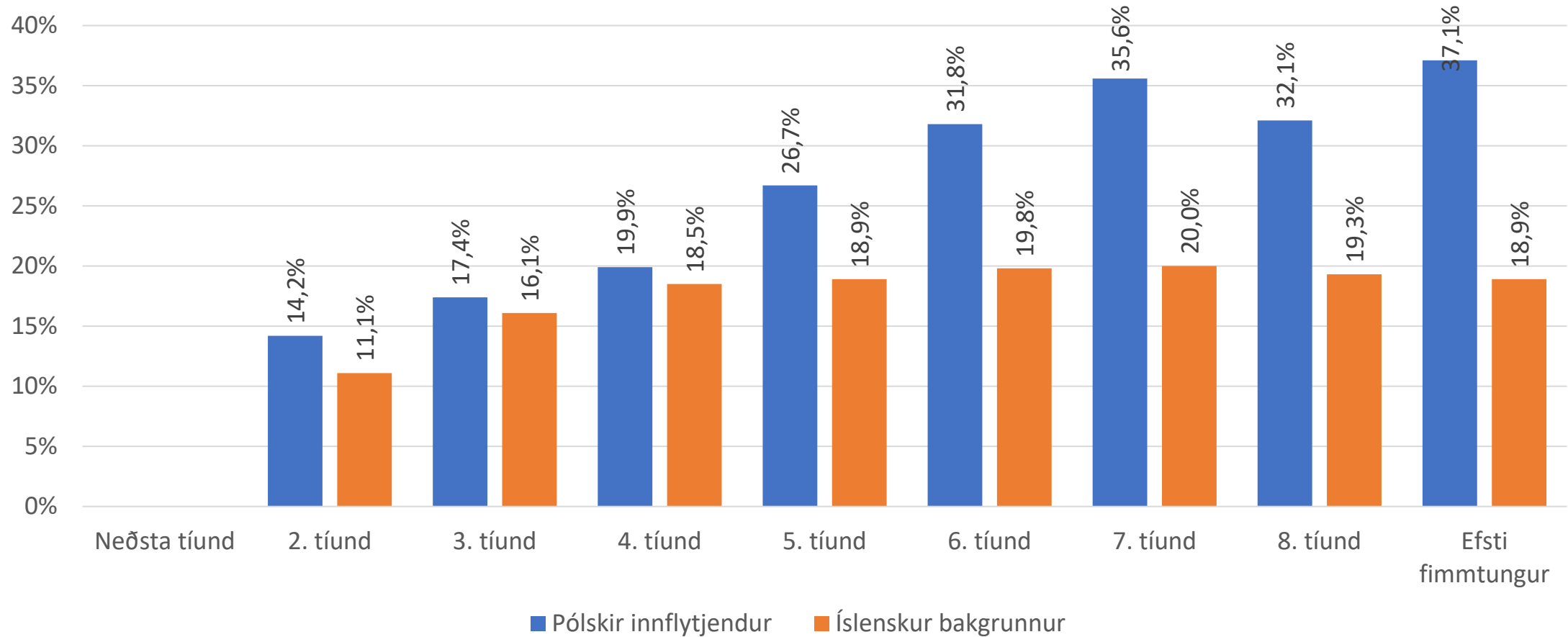
Ólíkindavísitala. Samanburður á búsetumynstrum pólskra innflytjenda eftir lengd dvalar og borgarbúa með íslenskan bakgrunn.



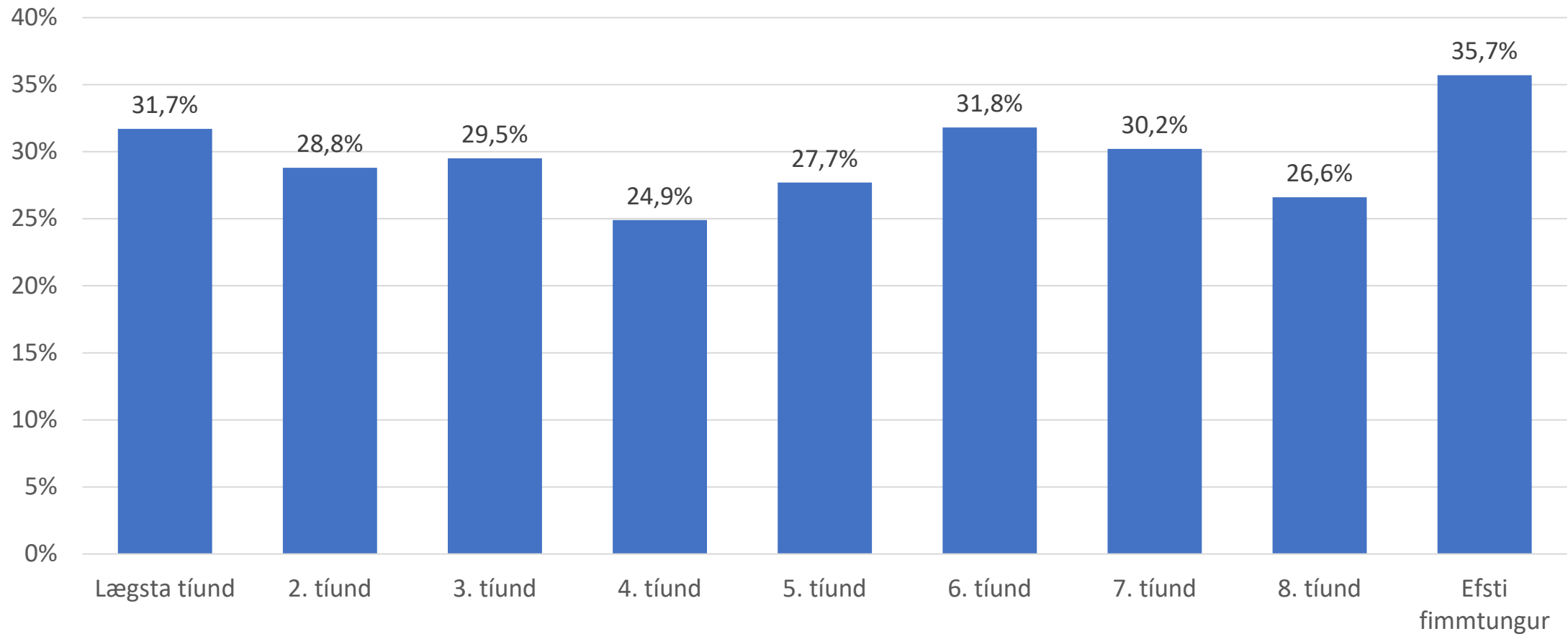
Fylgni á milli miðgildis jafngilda ráðstöfunartekna íbúa skólahverfa og hlutfalls pólskra innflytjenda sem hafa búið á Íslandi í 10 ár eða lengur sem býr í hverfinu



Ólíkindavísitala. Samanburður á búsetumynstrum mismunandi tekjuhópa eftir uppruna yfir skólahverfi Reykjavíkurborgar árið 2020



Ólíkindavísitala. Samanburður á búsetumynstrum mismunandi tekjuhópa eftir uppruna yfir skólahverfi Reykjavíkurborgar árið 2020



Samanburður á búsetumynstrum pólskra innflytjenda og borgarbúa með íslenskan bakgrunn á sama tekjubili yfir skólahverfi Reykjavíkurborgar árið 2020

