



Samgöngumál í Úlfarsárdal

Höskuldur R. G. Kröyer (samgönguverkfræðingur, PhD)

Skrifstofa samgöngustjóra og borgarhönnunar, 2024-12-19

Umferðaröryggisáætlun Reykjavíkurborgar 2019-2023

- Banaslysum fækki um 10% á tímabilinu 2019-2023, miðað við fjölda banaslysa áráanna 2012-2016. Ekki verði fleiri en fimm banaslys árin 2019-2023
- Alvarlegum slysum fækki um 10% á tímabilinu 2019-2023, miðað við meðaltal áráanna 2012-2016. Ekki verði fleiri en 194 alvarleg slys árin 2019-2023.
- Alvarleg slys á börnum (0-17 ára) í umferðinni fækki um 10% á tímabilinu 2019-2023, miðað við árin 2012-2016. Ekki verði fleiri en 43 alvarleg slys á börnum árin 2019-2023.
- Reykjavíkurborg taki upp núllsýn sem grundvöll vinnu sinnar við umferðaröryggi á gildistíma áætlunarinnar.
- Reykjavík sé fyrirmynd annarra sveitarfélaga í umferðaröryggismálum á Íslandi.

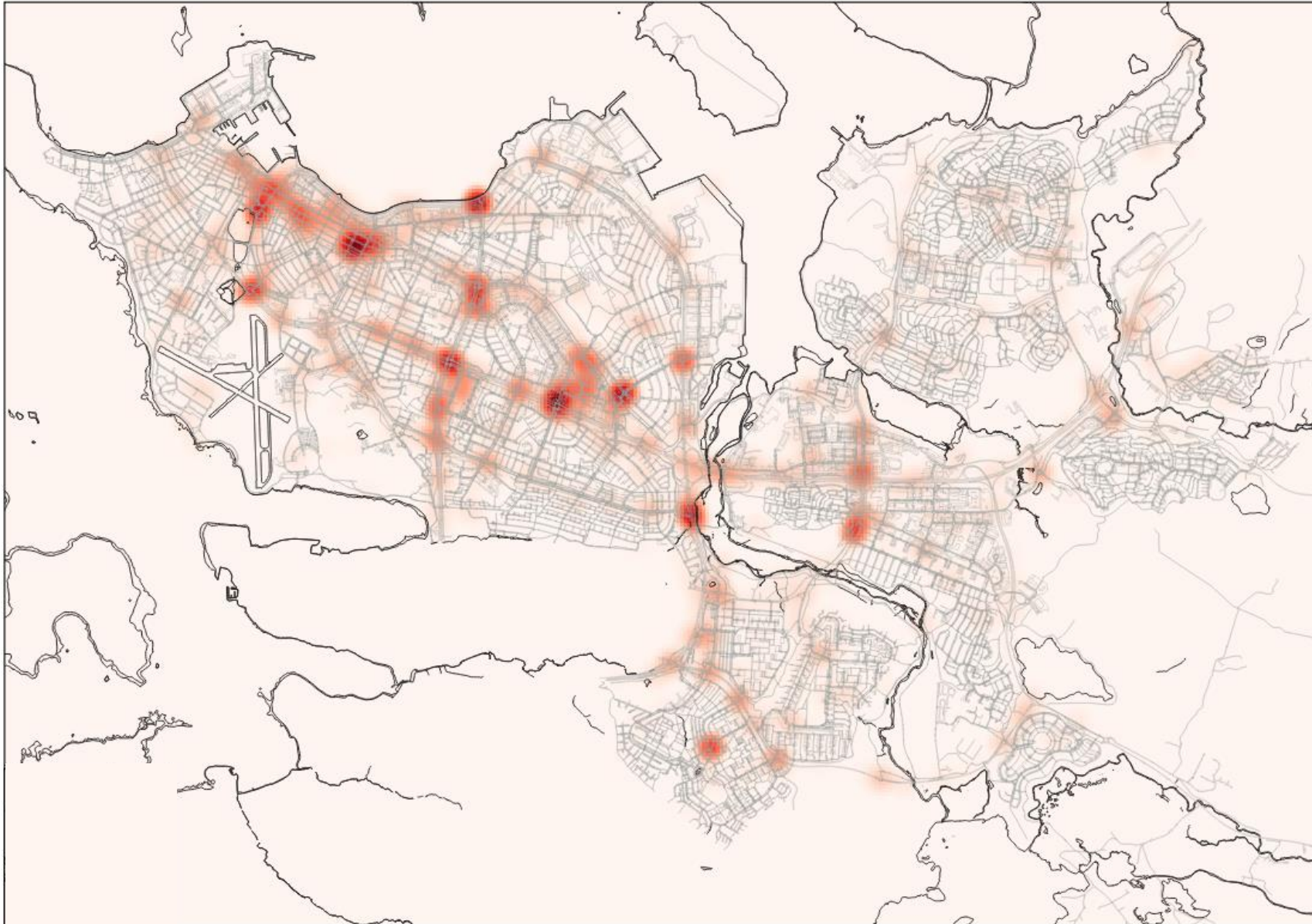


Áherslur

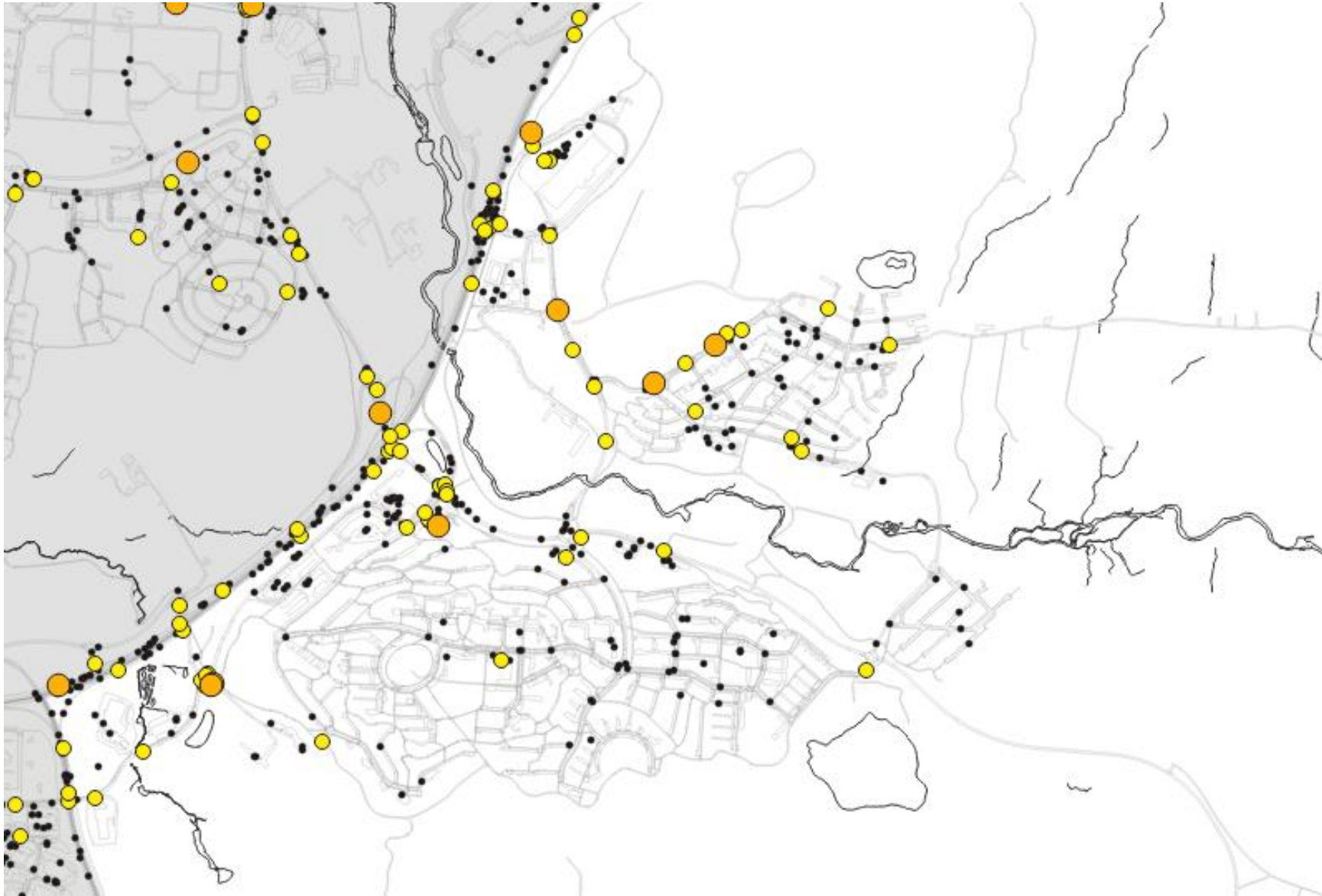
- Almenn fækkun alvarlegra/banaslysa.
- Aukin áhersla Reykjavíkur á slys gangandi og hjólandi vegfarenda (þmt. notendum smáfara).
- Slys á börnum án þess að takmarka möguleika þeirra á að ferðast sjálfstætt í umferðinni.
- Slys á plangatnamótum stofnbrautanna sem og stærri tengibrautum í samráði við Vegagerðina.
- Slys á þverunum gangandi og hjólandi vegfarenda.
- Örugg hliðarsvæði og hættu á alvarlegum slysum við árekstur við fastan hlut á stofnbrautum sem og á stærri tengibrautum í samráði við Vegagerðina.

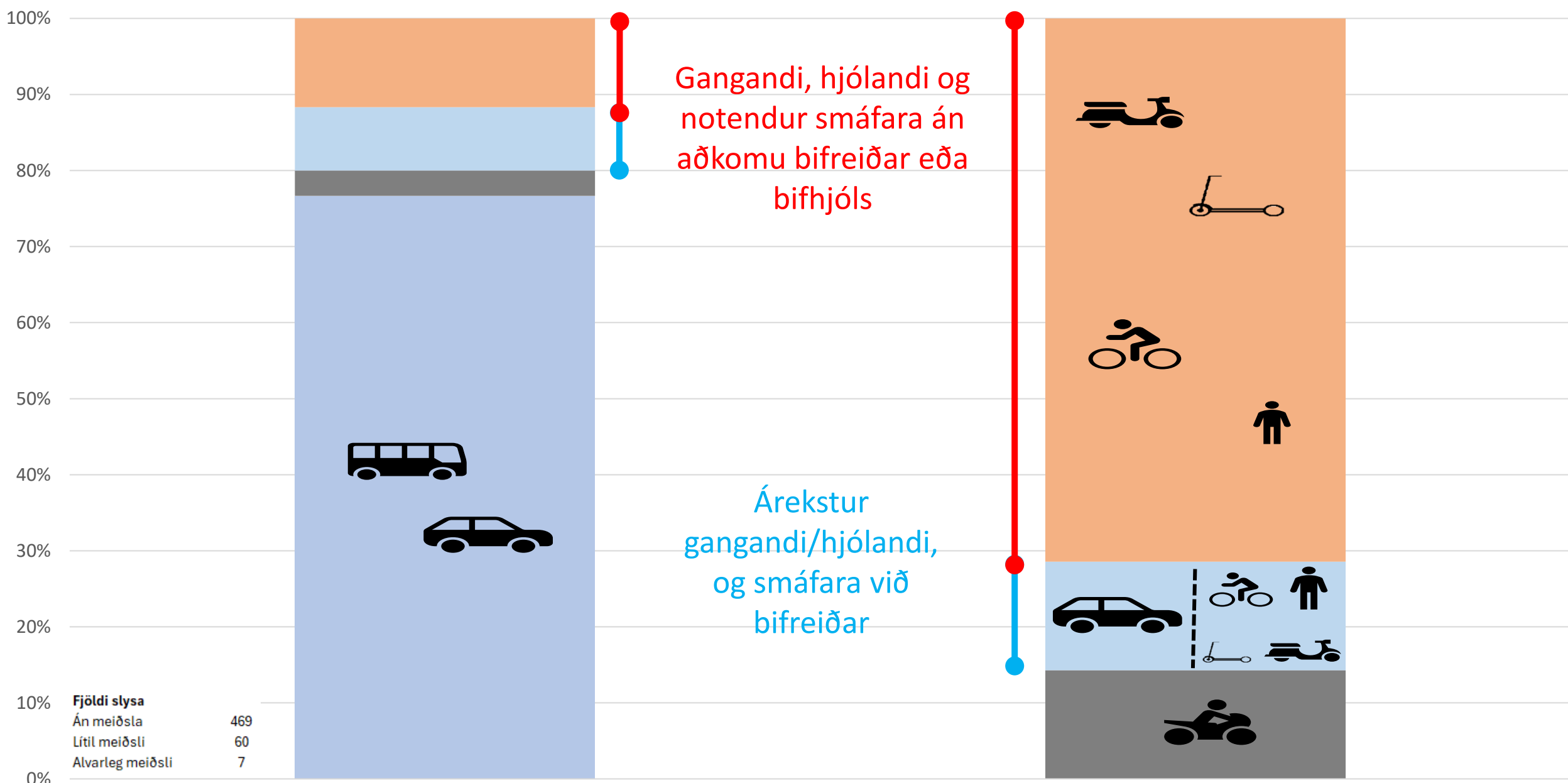


Skráð slys 2019-2023, hitakort vegið mtt. alvarleika

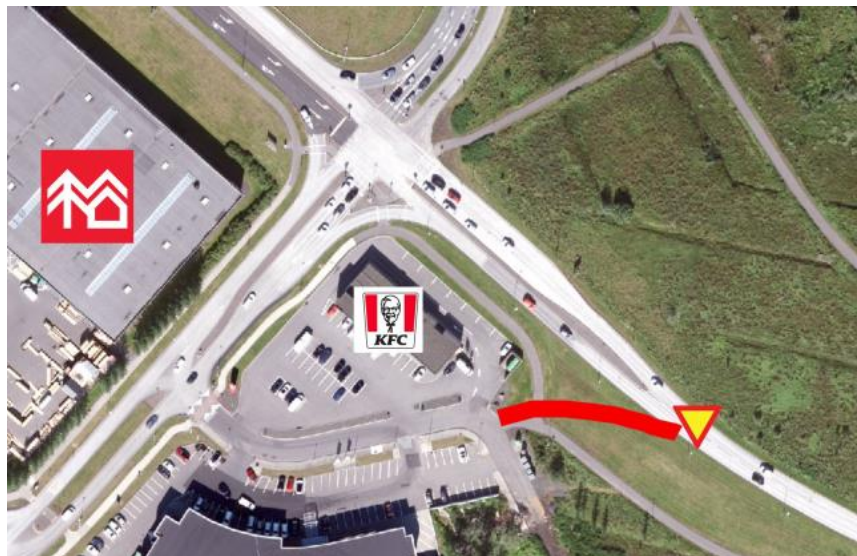


Skráð slys 2019-2023

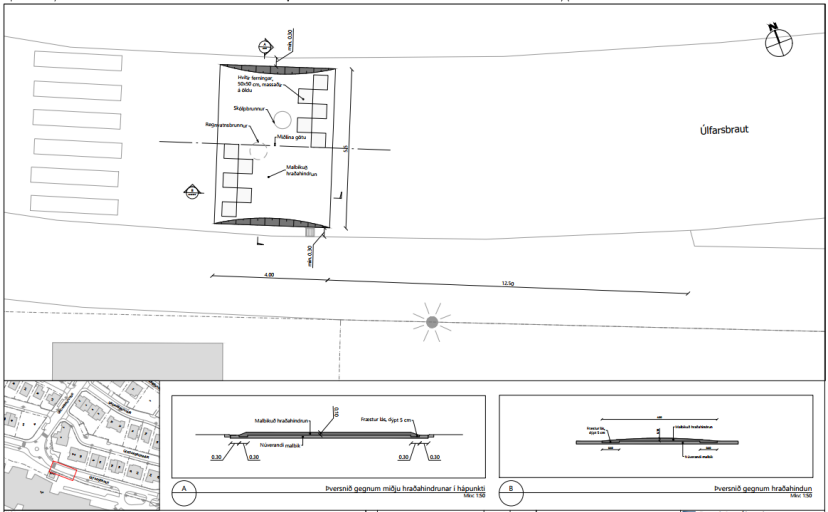
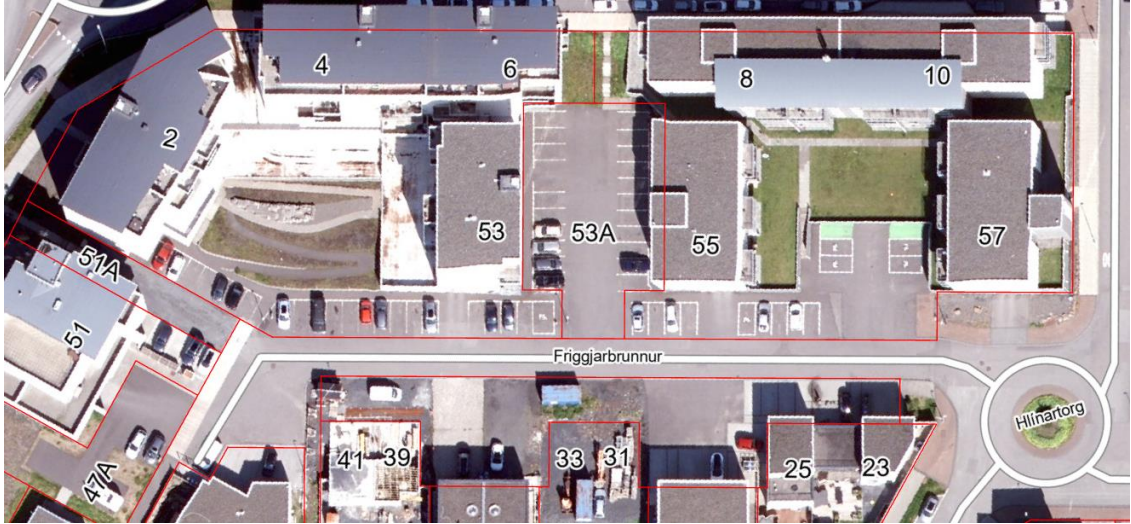




Fyrirspurn um aðgerðir til að bæta umferðarflæði?



Áhyggjur íbúa af umferðaröryggi?



Aðrar fyrirspurnir

- Skilti til að minna á hægri rétt.
- Gróður á umferðareyjum.
- Gagnbraut með ljósum.
- Klára gerð gangstétta.
- Skjólveggir sem skyggja á gönguþveranir.





Takk fyrir!

Höskuldur R. Guðjónsson
hoskuldur.runar.gudjonsson@reykjavik.is



Reykjavíkurborg
Umhverfis- og skipulagssvið