



# Hanna

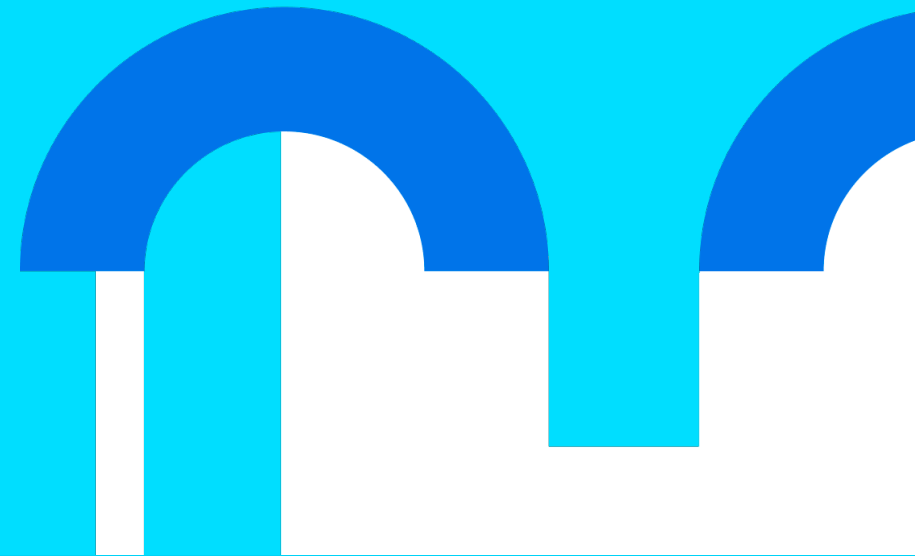
Stafrænt hönnunarkerfi Reykjavíkurborgar





# Forsaga

- Bráðum 5 ára
- Kviknar sem verkefni á forsendum vefdeildarinnar ([www.reykjavik.is](http://www.reykjavik.is))
- Fyrst: „Brand guide“ og útlitskonsept
- Svo: Vefun/forritun á nýjum Reykjavík.is
- Því næst: Útvíkkun endurnýting á Mínum síðum og öðrum slíkum kerfum





# Hvað er hönnunarkerfi?

- Markviss stöðlun á útliti og virkni
- Má líkja við stjórnarskrá („grundlov“)
- Leggur línurnar fyrir hönnun og framleiðslu
- Fraktgámar, LEGO-kubbar, etc...
- Gov.uk



# Skiptist í nokkra þætti:

- **Grunnhönnun**  
(litir, myndefni, stemmning)
- **Konkret byggingareiningar/verkfæri**  
(myndabankar, glæru-sniðmát, forritunartólasöfn)
- **Strategy ákvarðanir**  
(stefnumörkun, skjölun á ákvörðunum)



# Hvað gefur virkt hönnunarkerfi?

- Samfellt, hátt, sterkbyggt „gólf“ í notendaupplifun og aðgengi fyrir alla
- Forritarar fá að fókusa meira á hreina lógík og „unique“ áskoranir hvers verkefnis
- Verkefni útlitshönnuða í teymum verða færri/léttari — meira „unique“ og fókuseruð
- Hröð og/eða sjálfvirk **miðlun á breytingum/uppfærslum** út í öll kerfi hvort sem þau eru í þróun eða rekstri.



# Dæmi

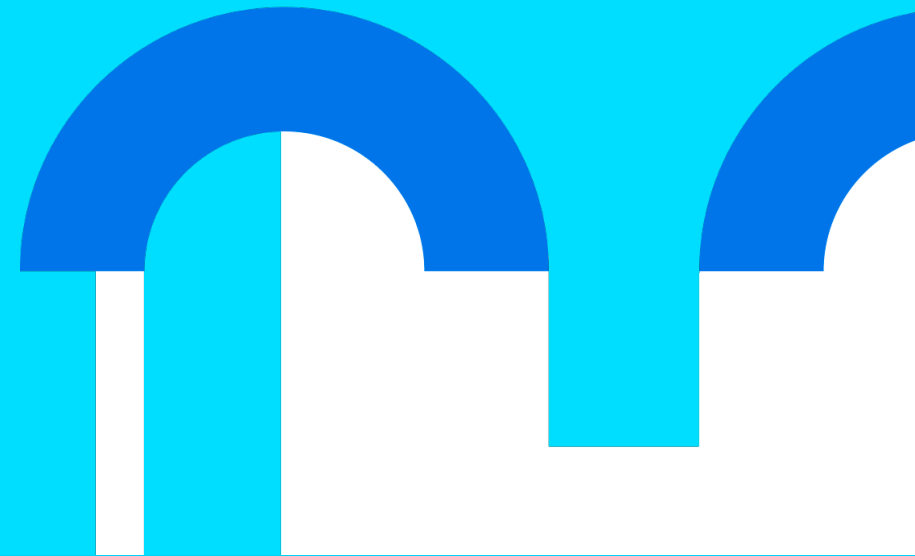
- Laufey
- Hverfið mitt





# Staðan í dag:

- Fjöldi innri og ytri kerfa sem nota Hönnu
- Hefur skilað sér út í alls kyns merkingar og kynningarefni
- Eininga- og forsniðasafn fyrir hönnuði (Figma assets og pallettur)
- Virkt vefforritunar tólasafn (React components, miðlægt CSS)
- **Einlægur áhugi fólks** á að nýta hönnunarkerfið





# Áskoranir hingað til:

- Hanna var búin til af verktökum og endaði hálf munaðarlaus á gólfinu hjá okkur
- Okkur skortir fólk með reynslu í nákvæmlega svona vinnu
- Þróast áfram meira sem hliðarafurð/aukaverkefni
- Byrjað að kvarnast úr henni, þreyta, ekki lengur ný og spennandi
- **Margir kokkar í eldhúsinu**  
(hönnunardeild, hugbúnaðardeild, vefdeild, samskiptateymi, etc.)





# Hvað vantar upp á?

- Heildræn/miðlæg og **virk** hönnunar „strategy“ (bæði útlit/branding og notendaviðmót)
- Meira "top-down" vinnslufyrirkomulag á tólum/afurðum
- Einbeitt blandað þróunarteymi — með hæfasta starfsfólki í bland við sérfróðustu verktaka
- Raunverulegt, vel skilgreint umboð — alla leið beint frá toppnum



# Leiðarljós:

- Hönnunarkerfi er lykill að skilvirkni
- Er lifandi, langtímaviðfangsefni
- Lækkar bæði þróunar og rekstrarkostnað
- Það er eins og stærðin á okkur sé vandamálið, en hundrað sinnum stærri batterí en borgin ráða við þetta



Reykjavík

