

# Reykjanesbraut – Bústaðavegur m.t.t Borgarlínu

Kynningarfundur um  
matsáætlun vegna  
umhverfisáhrifa





## Dagskrá fundar:

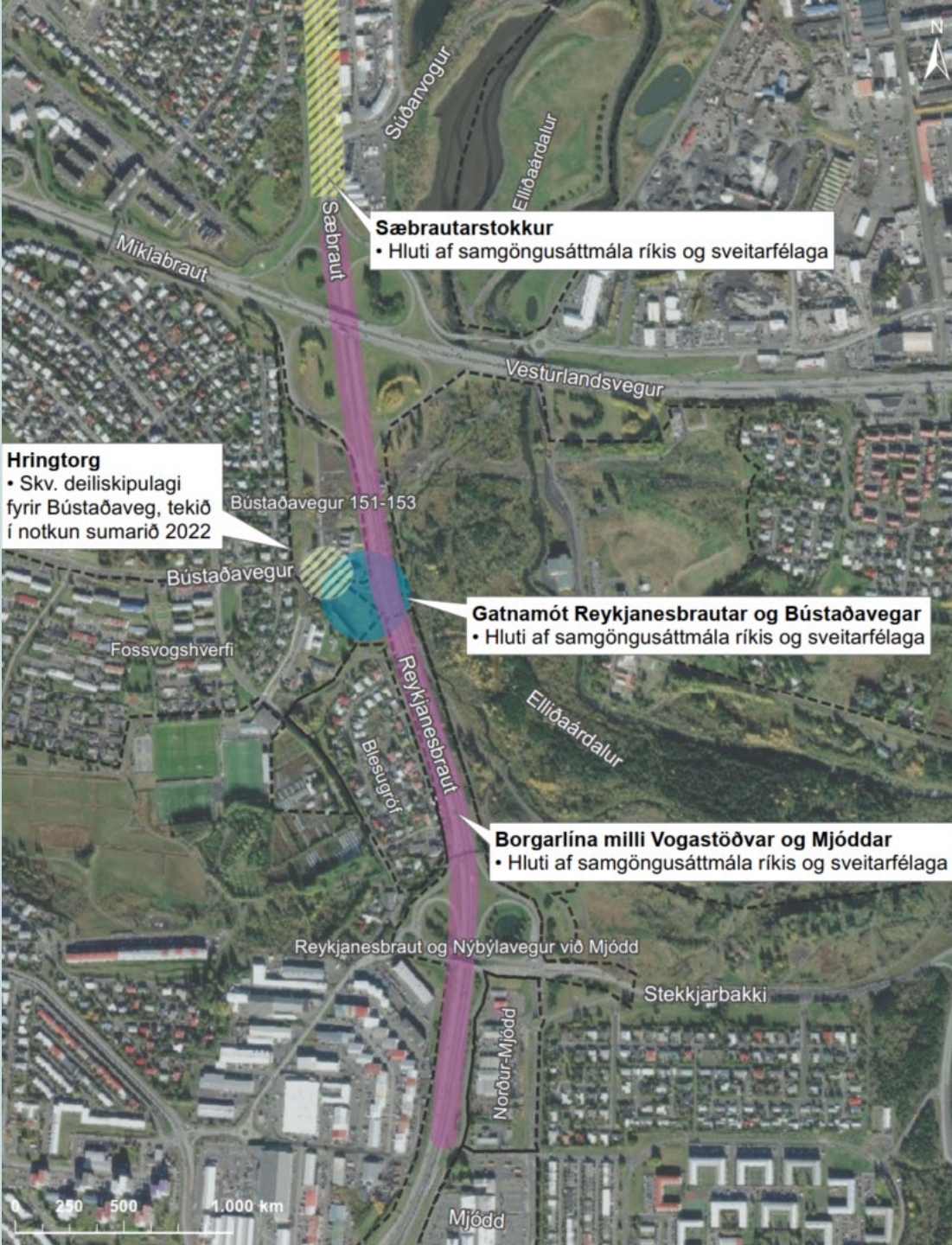
1. Fundarstjóri kynnir skipulag fundar
2. Ávarp – Þorsteinn Rúnar Hermannsson, Betri samgöngur
3. Matsáætlun fyrir umhverfismat: Berglind Hallgrímsdóttir, EFLA
4. Fyrirspurnir úr sal: til svara á fundinum: Bryndís Friðriksdóttir, Vegagerðin, Haraldur Sigurðsson, Aðalskipulag Reykjavíkur, Bjarni Rúnar Ingvarsson, Samgöngur, Borghildur Sölvey Sturludóttir, Anna Rut Arnardóttir, EFLU.
5. Opnar umræður í lokin milli fundargesta og sérfræðinga
6. Fundarstjóri – Gunnar Hersveinn hjá Reykjavíkurborg.



# Reykjanesbraut – Bústaðavegur ásamt tengingu Borgarlínu frá Stekkjarbakka að Vogabyggð

Kynning matsáætlunar

29.03.2023



- Matsáætlun frumdraga fyrir gatnamóta Reykjanesbrautar og Bústaðavegar með tilliti til Borgarlínu
  - Tilgangur
    - Efla samgöngur allra ferðamáta, minnka umferðartafir á háannatíma og auka umferðaröryggi

A decorative graphic in the top-left corner consisting of several overlapping, light-grey gear-like shapes of various sizes, arranged in a circular pattern.

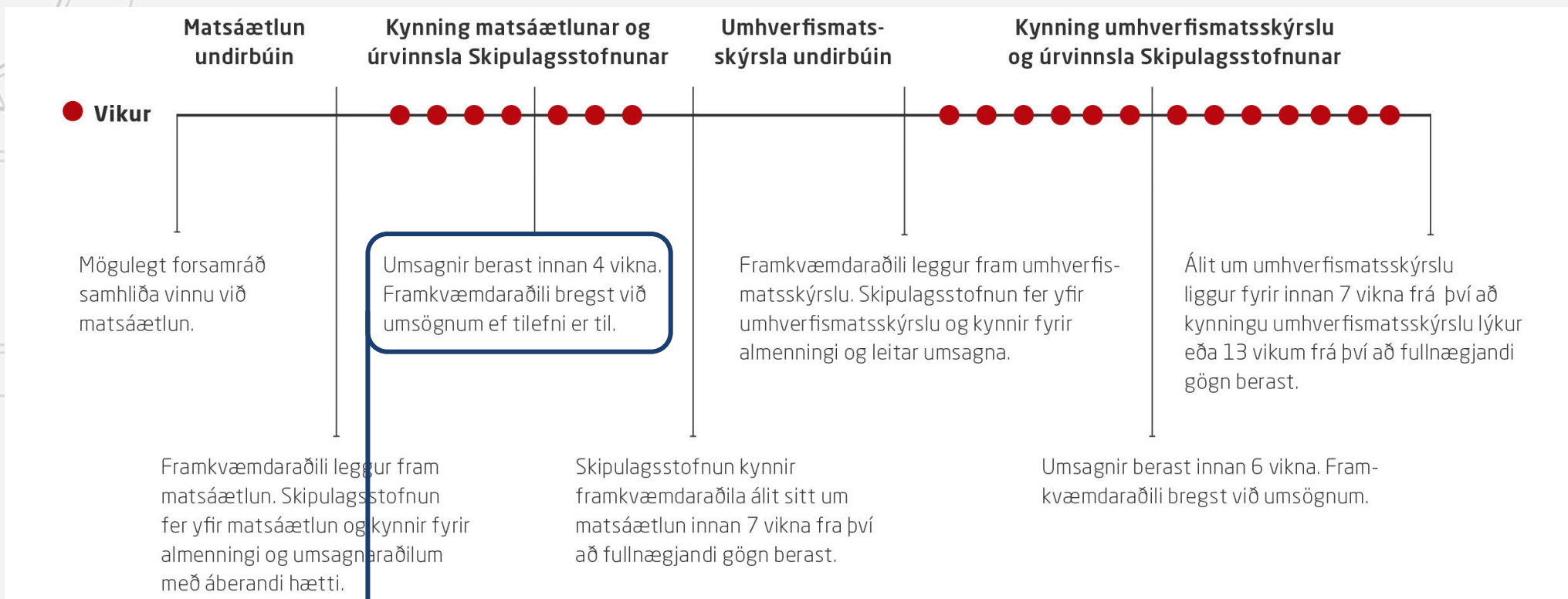
# Frumdrög

## *Gatnamóta Reykjanesbrautar – Bústaðavegar og tenging Borgarlínu í Vogabyggð að Stekkjarbakka*

- Þrjú stig hönnunar
  - 1. Frumdrög
    - Mismunandi lausnir, kostir og ókostir þeirra
    - „Línur“ eru grófar og ekki kafað mjög djúpt í hönnunina.
    - Skoðað hvernig samræmist skipulagi
    - Matsáætlun
  - 2. Forhönnun
    - Tekið mið af athugasemdum frumdraga
    - Endurskoða niðurstöður og endurmeta forsendur
    - Mati á umhverfisáhrifum - umhverfismatsskýrsla
    - Hönnun ítarlegri
  - 3. Verkhönnun
    - Endanleg vinnugögn
    - Endurskoðun á forhönnun
    - Endurmat á forsendum
    - Á að vera í samræmi við skipulag
    - Tekið tillit til mat á umhverfisáhrifum

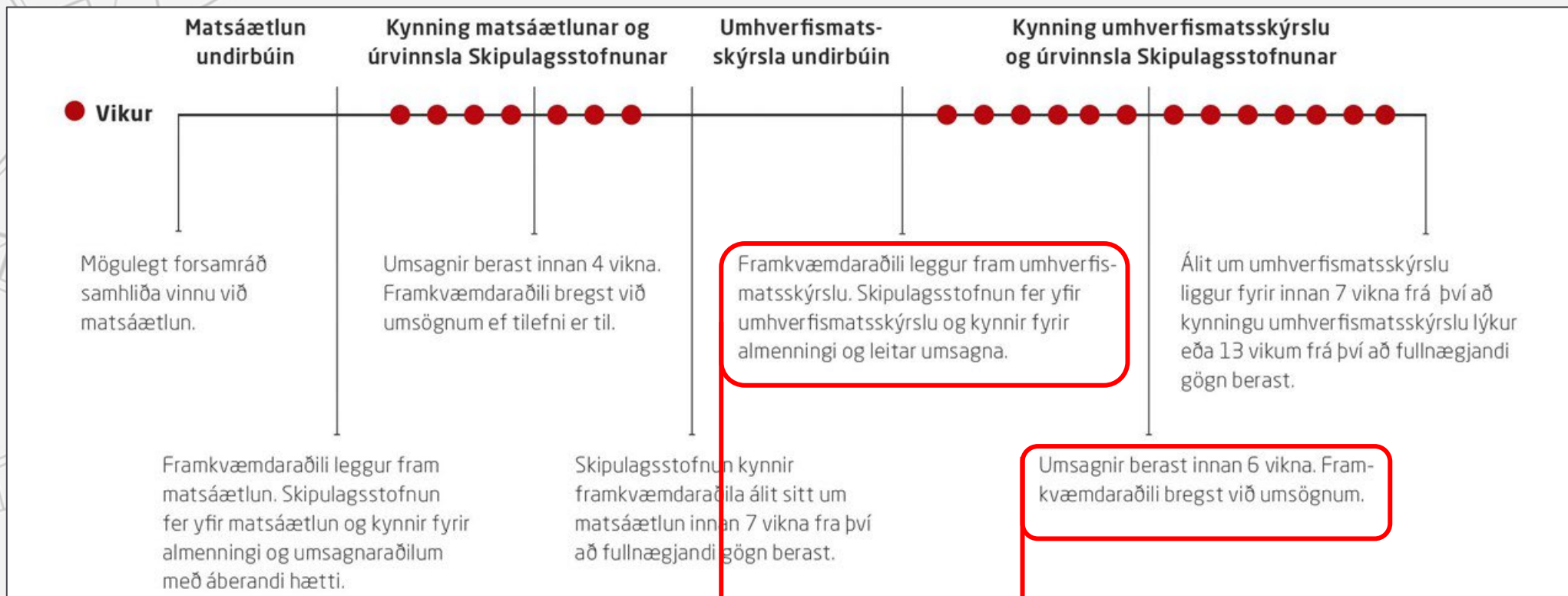
# Matsferlið – matsáætlun

- Opinn kynningarfundur – núna - til að kynna **matsáætlun** (einskonar verkáætlun umhverfismats).
- Fulltrúum íbúaráða boðið sérstaklega en fundurinn verður opinn öllum.
  - Fundur verður tekinn upp svo unnt sé að horfa á síðar – ekki beint streymi



**Íbúar hafa 5 vikur til að skila inn umsögn á [skipulag@skipulag.is](mailto:skipulag@skipulag.is) eða skriflega. Á sama tíma er óskað eftir umsögn lögbundinna aðila. Síðasti dagur 27.apríl**

# Matsferlið – umhverfismatsskýrsla



**Möguleg tímasetning umhverfismatsskýrslu veturinn 2023-2024**

**Umhverfismatsskýrsla kynnt. Íbúar hafa 6 vikur til að skila inn umsögn á skipulag@skipulag.is eða skriflega. Á sama tíma er óskað eftir umsögn lögbundinna aðila**



Sæbraut

Miklabraut

Vesturland

Bústaðvegur

Reykjanesbraut

Elliðaárdalur

Sti





A decorative graphic on the left side of the slide consisting of several overlapping, light grey gear-like shapes of various sizes, arranged in a cluster that tapers towards the top left.

# Lausnir

---

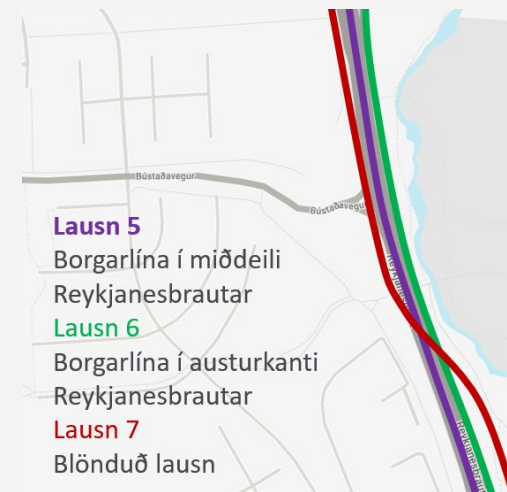
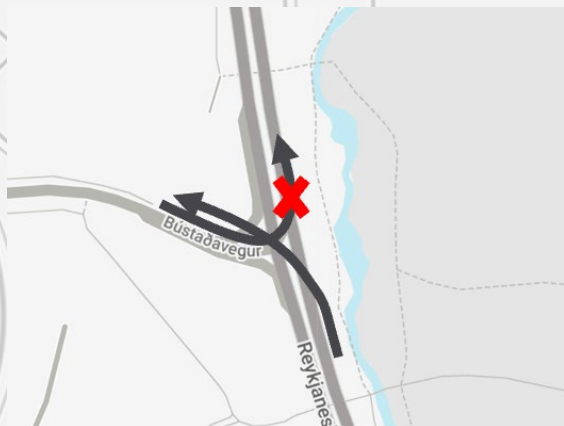
## *Gatnamót Reykjanesbrautar - Bústaðavegar*

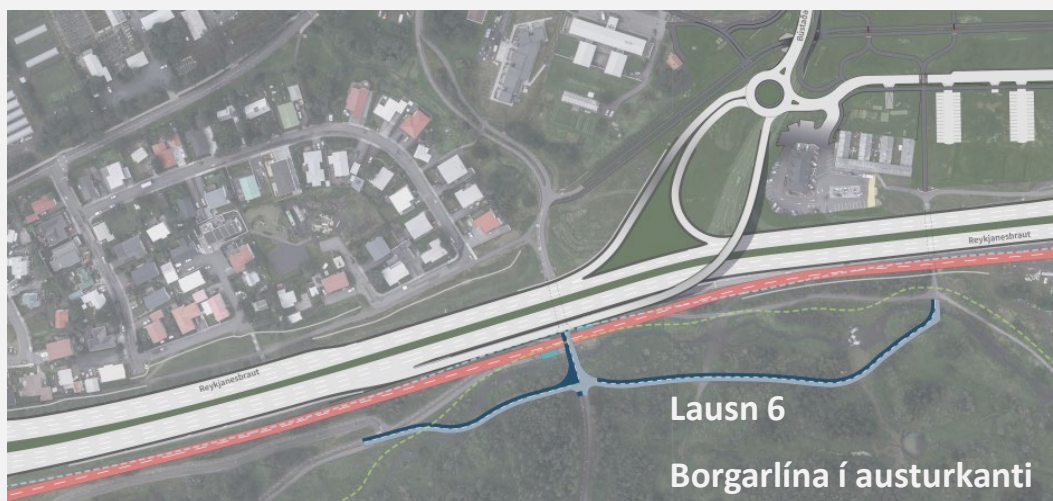
- Gatnamót Reykjanesbrautar og Bústaðavegar
  - Skoðaðar 7 mismunandi lausnir fyrir gatnamót Reykjanesbrautar og Bústaðavegar
  - Ákveðið að halda áfram með 3 lausnir
  - Lausnir 5,6 og 7 kynntar
  - 4 útfærslur fyrir hverja af lausnum 5,6 og 7
    - Samtals 12 útfærslur fyrir gatnamótin
- Borgarlína frá Stekkjarbakka að Vogabyggð
  - Skoðaðar 4 mismunandi lausnir fyrir tengingu Borgarlínu í Vogabyggð

# Lausnir

## Gatnamót Reykjanesbrautar - Bústaðavegar

- Lausnir 5-7 með Borgarlínu
  - **Sameiginlegt**
    - ← Ekki hægt að leysa vinstri beygju af Bústaðvegi
  - **Mismunandi**
    - *Staðsetning Borgarlínu*
      - Í miðdeili Reykjanesbrautar – lausnir 5
      - Austurkanti Reykjanesbrautar – lausnir 6
      - Blönduð lausn miðdeilir og austurkantur – lausnir 7
    - *Færsla akbrauta Reykjanesbrautar*
      - ← Núverandi staðsetning – lausnir a
      - Færsla til vesturs – lausnir b
    - *Útfærsla gatnamóta*
      - 1 – Hægri inn – hægri út
      - 2 – Vinstri beygja af Reykjanesbraut inn á Bústaðaveg á brú





## Staðsetning Borgarlínu








### Lausnir 5,6 og 7

Þrjár lausnir af staðsetningu Borgarlínu

Lausnir 5 – Borgarlína í miðdeili Reykjanesbrautar

Lausnir 6 – Borgarlína í austurkanti Reykjanesbrautar

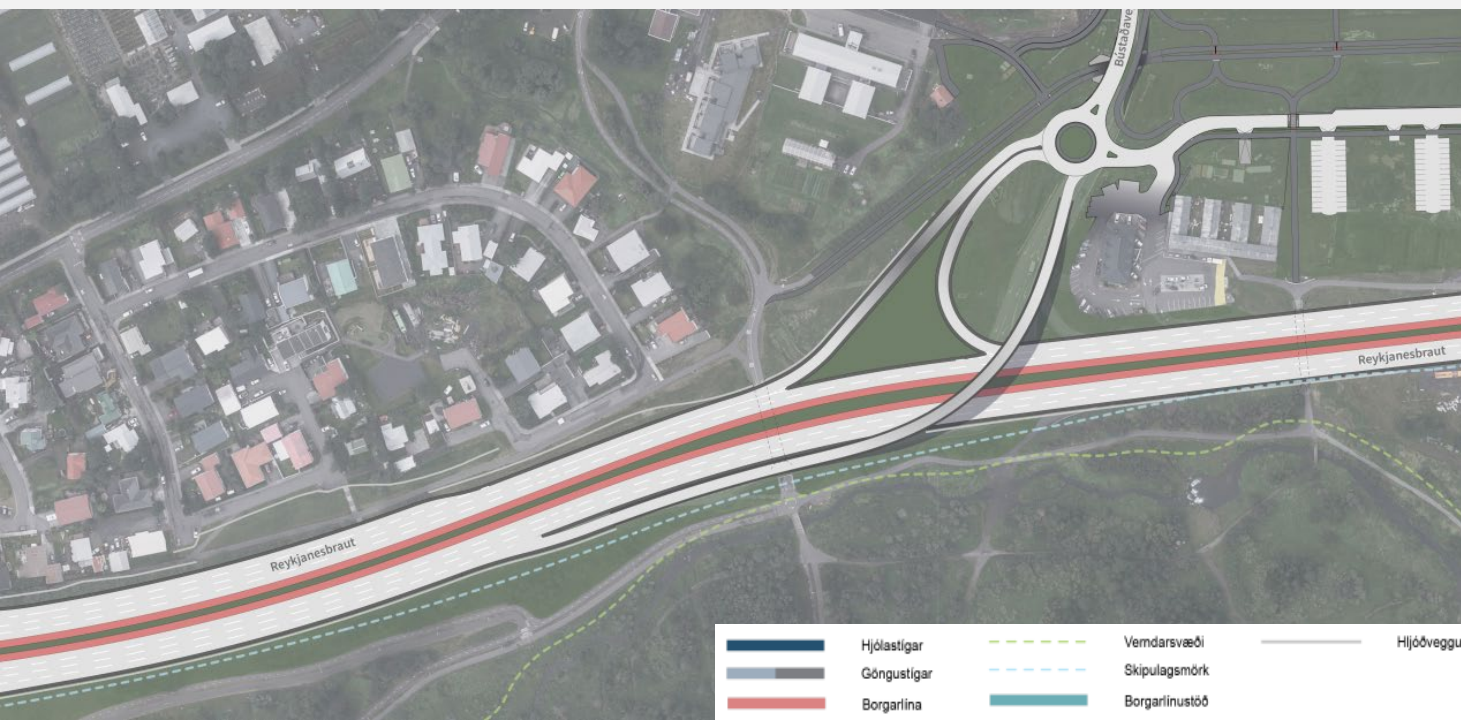
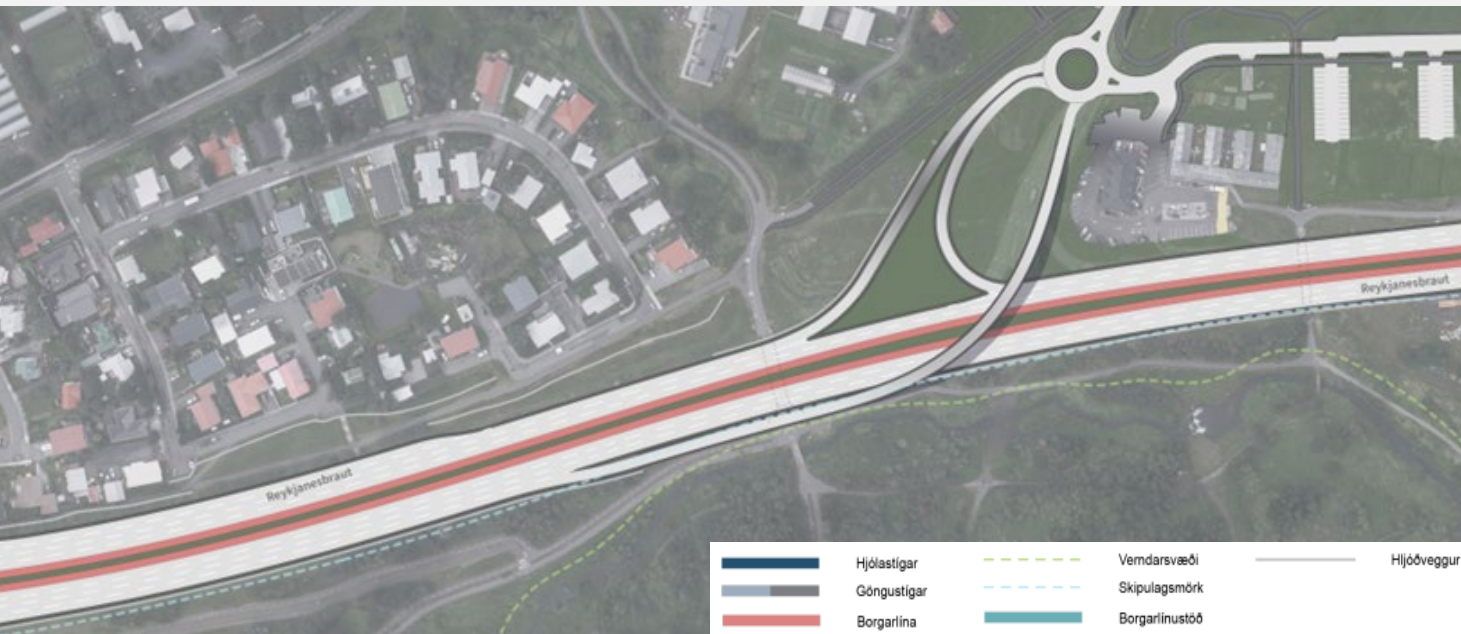
Lausnir 7 – Borgarlína í blandaðri lausn (úr miðdeili inn á austurkant)

	Hjólastígar		Vemdarsvæði		Hljóðveggur
	Göngustígar		Skipulagsmörk		
	Borgarlína		Borgarlínustöð		

## Færsla Reykjanesbrautar

### Útfærsla a og b

Tvær lausnir af staðsetningu Reykjanesbrautar fyrir allar lausnir (5,6 og 7)



#### Lausn 5a (efri)

Borgarlína í miðdeili Reykjanesbrautar (5) Núverandi lega Reykjanesbrautar (a)

Farið er inn á deiliskipulagssvæði Elliðaárdals

#### Lausn 5b (neðri)

Borgarlína í miðdeili Reykjanesbrautar (5) Reykjanesbraut færð austar (b)

Ekkert er farið inn á Elliðaárdalinn, en vegur færist nær Grófum.

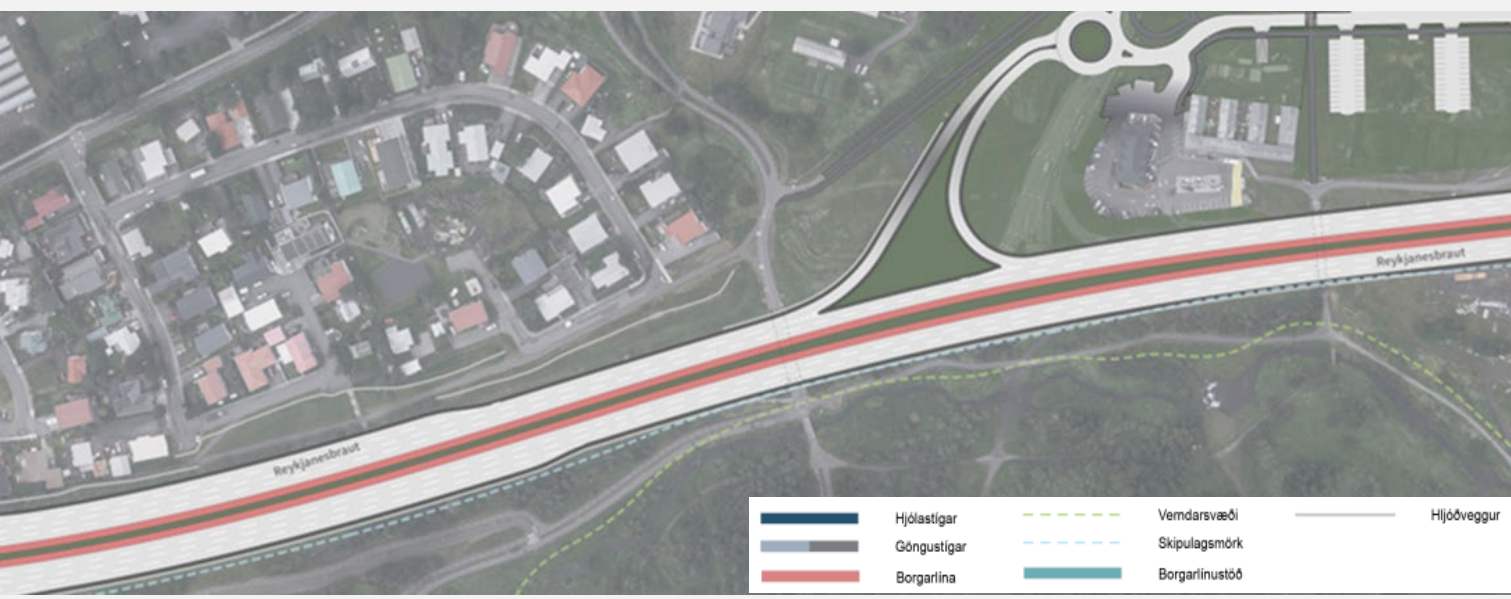


# Gatnamótalausnir

## Útfærsla 1 – hægri inn hægri út

Hægt að leysa á tvo mismunandi vegu

**Lausn 5a1-1**  
 Núverandi lega Reykjanesbrautar, Borgarlína í miðdeili Reykjanesbrautar, Hægri inn – út við Bústaðaveg, litlar sem engar breytingar gerðar á gatnamótum



**Lausn 5a1-2**  
 Núverandi lega Reykjanesbrautar, Borgarlína í miðdeili Reykjanesbrautar, Hægri inn hægri út við Bústaðaveg

Valkostur, gatnamót Reykjanesbrautar og Bústaðavegar

0		0-kostur engar framkvæmdir við gatnamótin eða fyrir Borgarlínu			
1		Plangatnamót, ljósastýrð gatnamót. Borgarlína í sérrými 100 m fyrir gatnamót			
2		Ljósastýrð gatnamót, viðbótarakreinar á Reykjanesbraut og Borgarlína í blandaðri umferð			
3		Ljósastýrð gatnamót, viðbótarakreinar á Reykjanesbraut og Borgarlína í sérrými			
4	Borgarlína í blandaðri umferð	4a	Reykjanesbraut í núverandi legu	4a1	Hægri inn og hægri út
				4a2	Vinstri beygja á brú
4	Borgarlína í blandaðri umferð	4b	Reykjanesbraut hliðrað til vesturs	4b1	Hægri inn og hægri út
				4b2	Vinstri beygja á brú
5	Borgarlína í sérrými í miðdeili Reykjanesbrautar	5a	Reykjanesbraut í núverandi legu	5a1	Hægri inn og hægri út
				5a2	Vinstri beygja á brú
5	Borgarlína í sérrými í miðdeili Reykjanesbrautar	5b	Reykjanesbraut hliðrað til vesturs	5b1	Hægri inn og hægri út
				5b2	Vinstri beygja á brú
6	Borgarlína í austurkanti Reykjanesbrautar	6a	Reykjanesbraut í núverandi legu	6a1	Hægri inn og hægri út
				6a2	Vinstri beygja á brú
6	Borgarlína í austurkanti Reykjanesbrautar	6b	Reykjanesbraut hliðrað til vesturs	6b1	Hægri inn og hægri út
				6b2	Vinstri beygja á brú
7	Borgarlína í miðdeili norðan megin og svo austurkanti Reykjanesbrautar sunnan megin (blönduð lausn)	7a	Reykjanesbraut í núverandi legu	7a1	Hægri inn og hægri út
				7a2	Vinstri beygja á brú
7	Borgarlína í miðdeili norðan megin og svo austurkanti Reykjanesbrautar sunnan megin (blönduð lausn)	7b	Reykjanesbraut hliðrað til vesturs	7b1	Hægri inn og hægri út
				7b2	Vinstri beygja á brú

Lausnir ekki skoðaðar frekar vegna lakra afkasta Borgarlínu og/eða almennrar umferðar

## Lausnir - samantekt

### Gatnamót Reykjanbr. og Búst.

- Lausnir 5,6 og 7 skoðaðar frekar

A decorative graphic on the left side of the slide, featuring several overlapping gears of various sizes, rendered in a light grey line-art style.

## Lausnir frh.

---

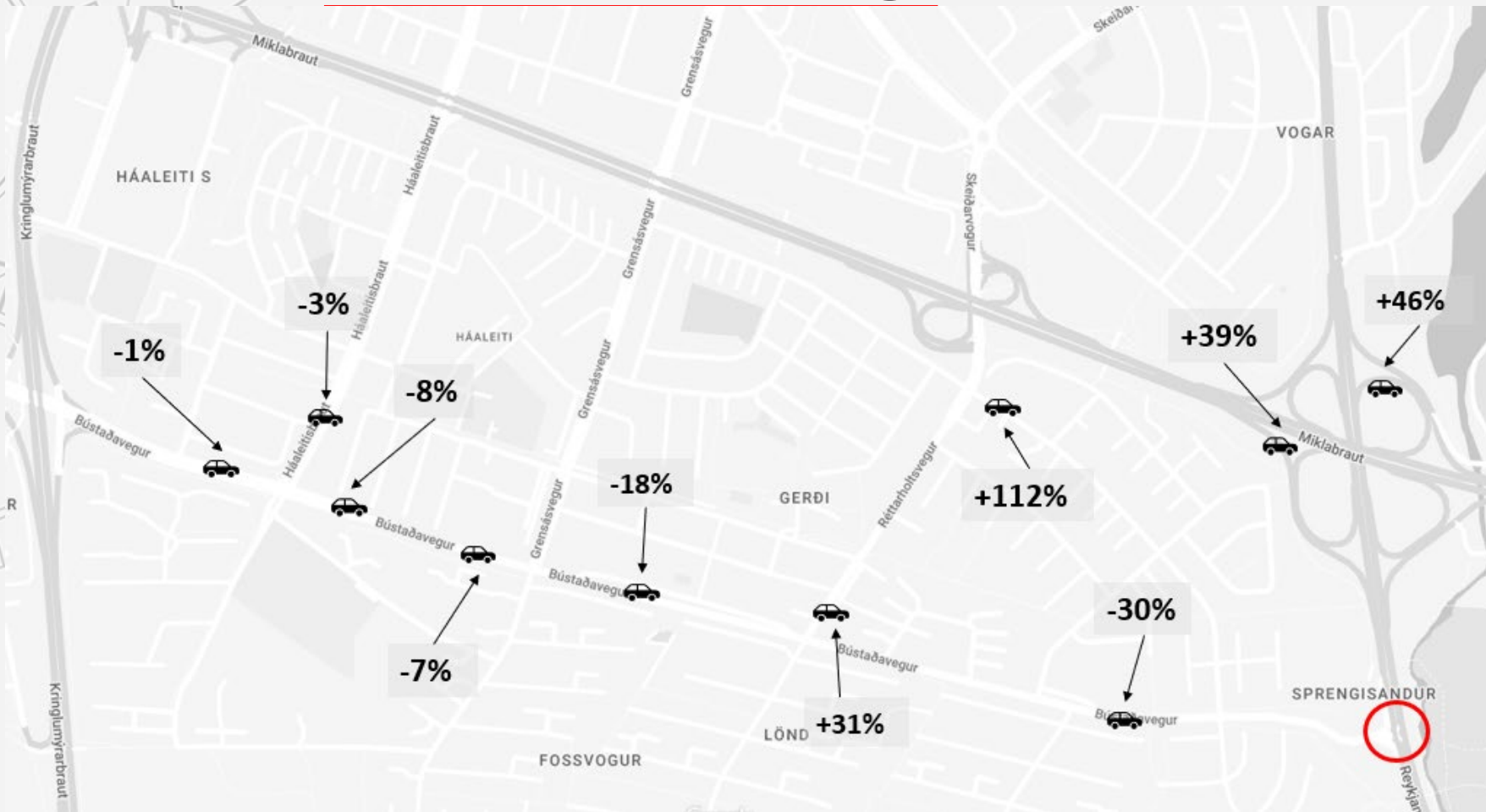
### *Gatnamót Reykjanesbrautar - Bústaðavegar*

- Hægt að bæta núverandi hljóðvist en ekki ná henni undir viðmið
  - Umfangsmeiri hljóðvarnir þarf í b útfærslu til að ná sama ávinningi og í a útfærslu – hljóðvist þó alltaf betri en núverandi ástand
  - Hljóðvist batnar í Elliðaárdal
- Útfærsla gatnamóta hefur áhrif á umferðaröryggi og dreifingu umferðar
  - Hægri inn – hægri út
  - Vinstri beygja af Reykjanesbraut á brú





# Niðurstöður talninga



- Niðurstöður umferðartalninga á framkvæmdatíma hringtorgs á Bústaðavegi við Sprengisand

A decorative graphic on the left side of the slide, featuring several overlapping gears of various sizes, rendered in a light grey outline style.

## Lausnir frh.

---

### *Gatnamót Reykjanesbrautar - Bústaðavegar*

- Erfitt að taka afstöðu til hvaða lausn og útfærsla er valin fyrr en búið er að skoða tengingar Borgarlínu í Vogabyggð og að Stekkjarbakka
- Tengingar háðar staðsetningu Borgarlínu á/við Reykjanesbraut

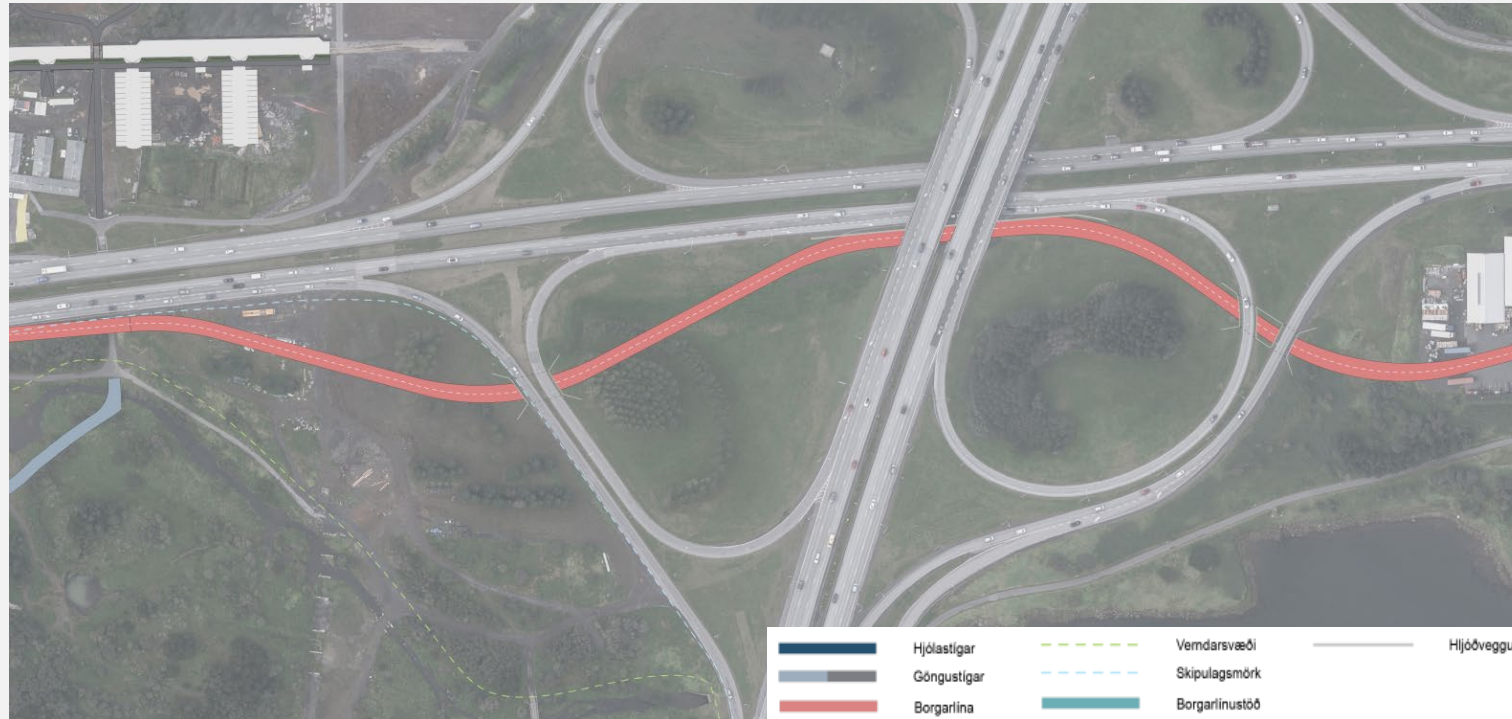
# LAUSN 5 – BORGARLÍNA Í MIÐDEILI REYKJANESBRAUTAR



## Tengingar í Vogabyggð – Norður 1 (N1)

- Engin/lítill áhrif á Elliðaárdalinn. Fer ekkert inn á verndarsvæði dalsins og lítil áhrif á nærliggjandi umhverfi
- Ekki hægt að samnýta göngu-og hjólastíga meðfram legu Borgarlínu
- Engin strætóstöð milli Mjóddar og Vogabyggðar, eða við göngubrú Stekkjarbakka
- Hæðarlega góð - undir viðmiðum fyrir léttlestar
- Breyta þarf núverandi hönnun stokks
- Engin, eða lítil áhrif á veitur

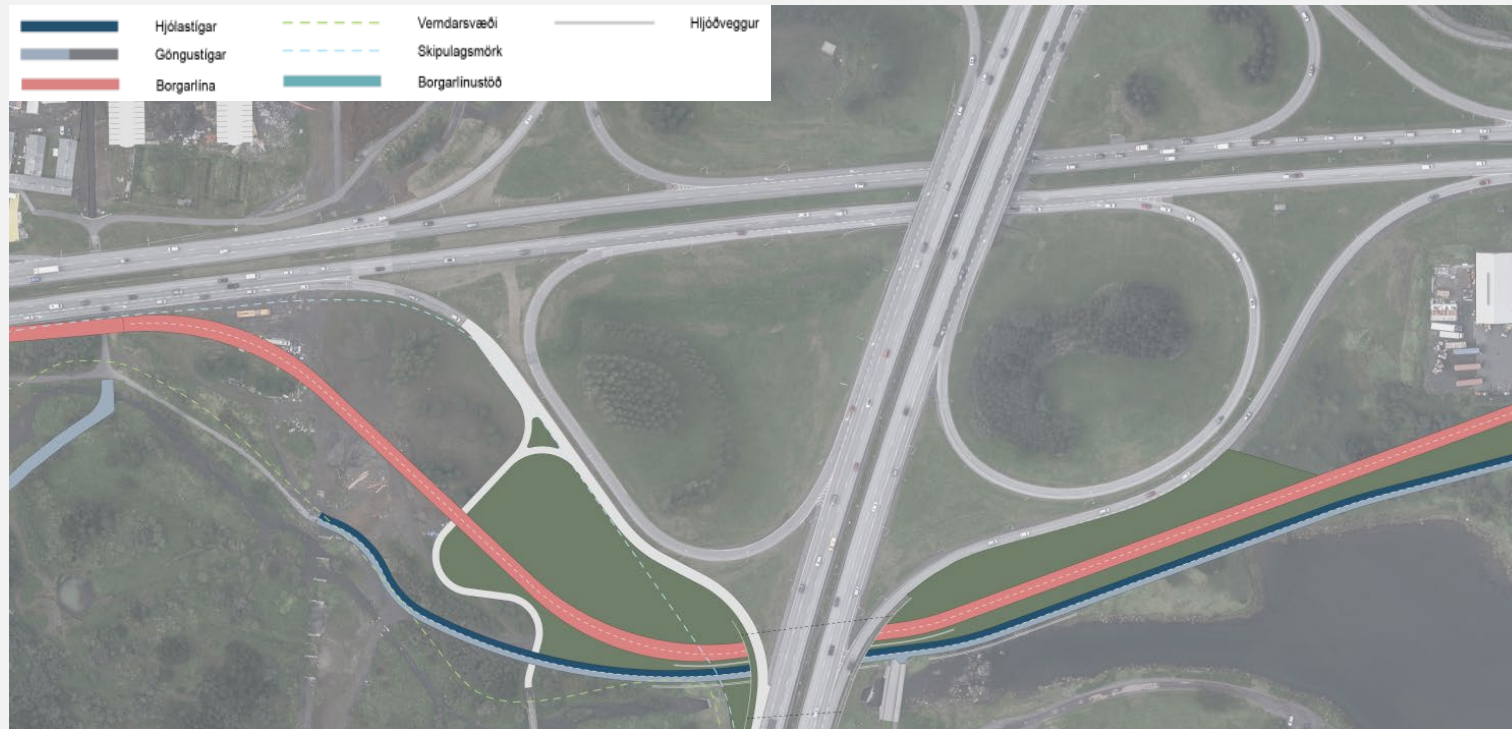
# LAUSN 6 – BORGARLÍNA Í AUSTURKANTI REYKJANESBRAUTAR



## Tengingar í Vogabyggð – Norður 2 (N2)

- Lausn 6b Borgarlínan lítið sem ekkert inn á verndarsvæði Elliðaárdals, fer inn á deiliskipulag dalsins
- Ekki hægt að hafa göngu og hjólastíga meðfram Borgarlínu
- Strætóstöð milli Mjóddar og Vogabyggðar
- Hæðarlega séð nokkuð brött, en gengur upp
- Þröngt snið undir núverandi brúm Miklubrautar
- Hefur töluverð áhrif á veitur í lausnum

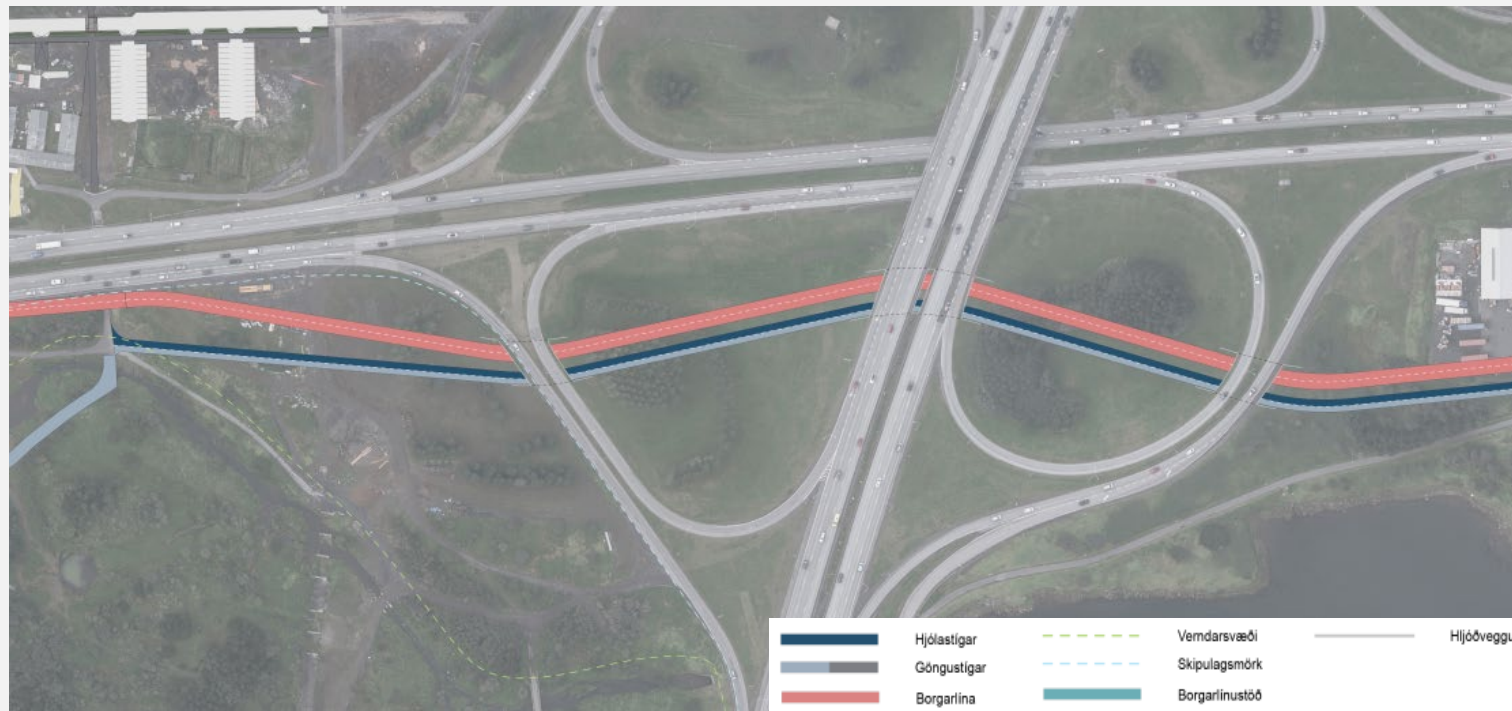
# LAUSN 6 – BORGARLÍNA Í AUSTURKANTI REYKJANESBRAUTAR



## Tengingar í Vogabyggð – Norður 3 (N3)

- Lausn 6b Borgarlínan lítið sem ekkert inn á verndarsvæði Elliðaárdals, fer inn á deiliskipulag dalsins
- Hægt að losa um vestari kvísl Elliðaáa
- Nýjar göngu og hjólaleiðir
- Strætóstöð milli Mjóddar og Vogabyggðar
- Hæðarlega nokkuð brött en gengur upp
- Breyta þarf SA rampa Miklubrautar og loka Bíldshöfða
- Hefur heldur minni áhrif á veitur en aðrar lausnir

# LAUSN 6 – BORGARLÍNA Í AUSTURKANTI REYKJANESBRAUTAR



## Tengingar í Vogabyggð – Norður 4 (N4)

- Lausn 6b Borgarlínan lítið sem ekkert inn á verndarsvæði Elliðaárdals, fer inn á deiliskipulag dalsins
- Nýjar göngu og hjólaleiðir
- Strætóstöð milli Mjóddar og Vogabyggðar
- Hæðarlega betri en lausnir N2 og N3
- Hefur töluverð áhrif á veitur

## Blönduð lausn 7b



### Tengingar í Vogabyggð – Norður 1 (N1)

- Engin/lítill áhrif á Elliðaárdalinn. Fer ekkert inn á verndarsvæði dalsins og lítil áhrif á nærliggjandi umhverfi
- Ekki hægt að samnýta göngu-og hjólastíga meðfram legu Borgarlínu
- Engin strætóstöð milli Mjóddar og Vogabyggðar, eða við göngubrú Stekkjarbakka
- Hæðarlega 3% - undir viðmiðum fyrir léttlestar
- Breyta þarf núverandi hönnun stokks
- Engin, eða lítil áhrif á veitur



A decorative graphic on the left side of the slide consisting of several overlapping, light grey gear-like shapes of various sizes, arranged in a cluster that tapers towards the top left.

# Samantekt

---

## *Gatnamót Reykjanesbrautar – Bústaðavegar með tengingum*

- Lausnir 5, 6 og 7 fara inn í umhverfismat
  - a og b útfærslur
  - Hægri inn – hægri
  - Vinstri beygja á brú
- Borgarlína
  - Lausnir N1-N4 fara í umhverfismat

A decorative graphic in the top-left corner consisting of several overlapping, light-grey gear-like shapes of various sizes, some with teeth pointing outwards.

# Umhverfispættir

---

*Í umhverfismatsskýrslu verður lagt mat á áhrif framkvæmdarinnar á eftirfarandi umhverfispætti:*

- Fornleifar
- Hljóðvist
- Jarðmyndanir
- Loftgæði
- Loftslag
- Landslag og sjónrænir þættir
- Náttúruminjar
- Samgöngur og umferðaröryggi
- Útivist
- Vatnafar
- Vatnalíf

A decorative graphic on the left side of the page, featuring several overlapping gears of various sizes, rendered in a light grey outline style.

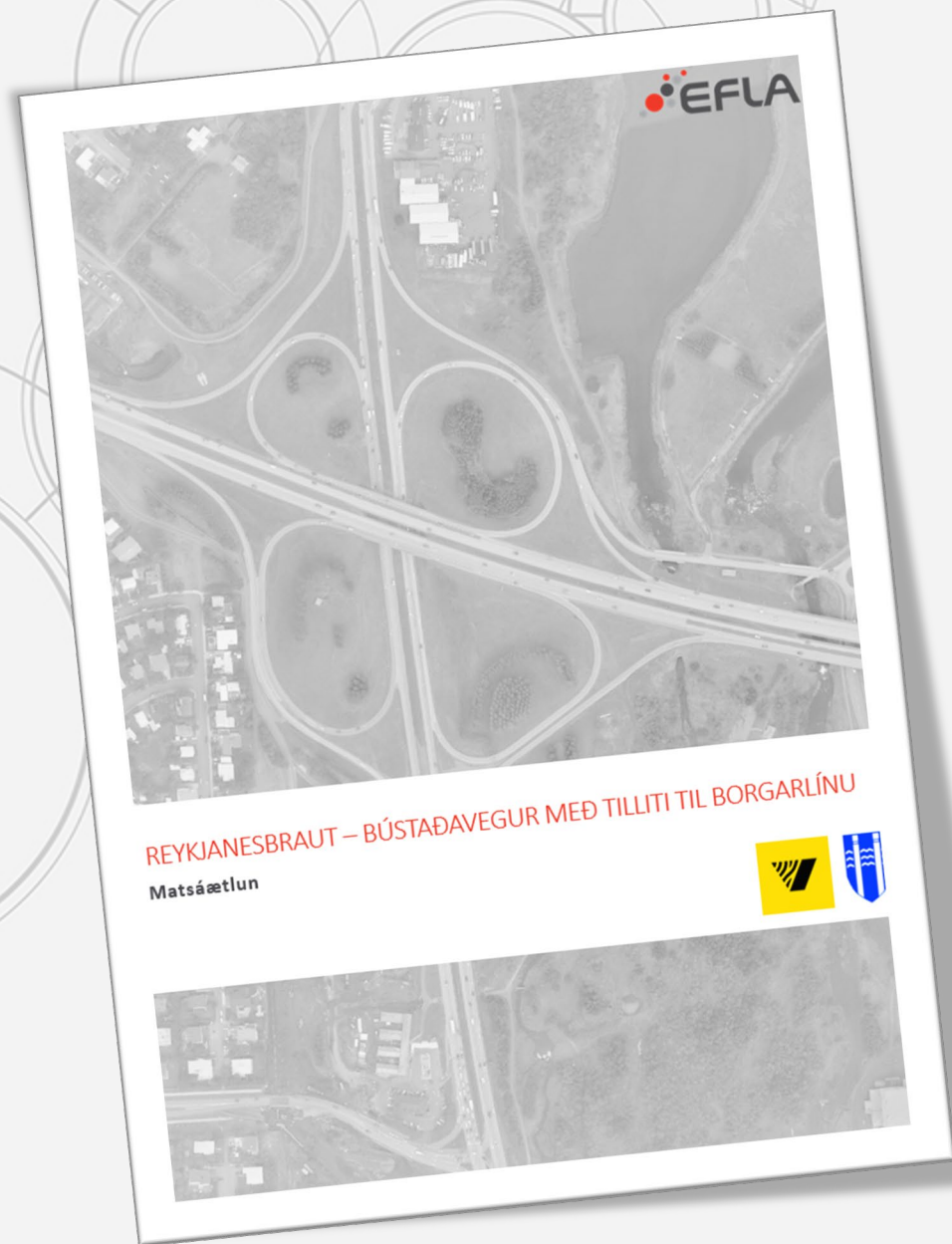
## Umhverfispættir

---

*Í umhverfismatsskýrslu verður lagt mat á áhrif framkvæmdarinnar á eftirfarandi umhverfispætti:*

Nýjar rannsóknir verða framkvæmdar fyrir þá þætti sem eru feitletraðir – fyrir hinar verður stuðst við fyrirliggjandi gögn

- Fornleifar
- **Hljóðvist**
- Jarðmyndanir
- **Loftgæði**
- **Loftslag**
- **Landslag og sjónrænir þættir**
- Náttúruminjar
- **Samgöngur og umferðaröryggi**
- Útivist
- **Vatnafar**
- Vatnalíf



Kynningartími matsáætlunar til 27.04.2023

Skýrslan er aðgengileg á heimasíðu  
Skipulagsstofnunar

Allar umsagnir skulu sendar til  
Skipulagsstofnunar, [skipulag@skipulag.is](mailto:skipulag@skipulag.is)



- Hjólastígar
- Góngustígar
- Borgarlína
- Verndarsvæði
- Skipulagsmörk
- Borgarlínustöð
- Hjúðveggur


2970-365	FRÓMANNS FRÓMANNS FRÓMANNS

Reykjanesbraut - Bústaðavegur með tilliti til Borgarlínu
Sviðsmynd Lausn 5a1

TEKINGA NÚMÉR S-511
------------------------



- Hjólastígar
- Góngustígar
- Borgarlína
- Verndarsvæði
- Skipulagsmörk
- Borgarlínustöð
- Hjóðveggur


 EFLA	2970-365	Reykjanesbraut - Bústaðavegur með lílinni til Borgarlínu	TEEKENINGA NÚMÉR S-521
 VEGAGERÐIN	 Reykjavíkurborg	Svifsmynd Lausn 5a2	



- Hjólastígar
- Góngustígar
- Borgarlína
- Verndarsvæði
- Skipulagsmörk
- Borgarlínustöð
- Hjóðveggur

		2970-365	Reykjanesbraut - Bústaðavegur með lílinni til Borgarlínu	TÖKINGA NÚMÉR S-531
			Svifmynd Lausn 0b1	



	Hjólástigar		Vernarsvæði		Hjóðveggur
	Góngustigar		Skipulagsmörk		
	Borgarlína		Borgarlínustöð		


2970-365	FRÓDAGS FRÓDAGS FRÓDAGS FRÓDAGS FRÓDAGS
2023	FRÓDAGS

Reykjanesbraut - Bústaðavegur með lílinu til Borgarlínu	TEKINGA NÚMÉR S-541
Sviðsmynd Lausn 062	





- Hjólástigar
- Góngustigar
- Borgarlína
- Verndarsvæði
- Skipulagsmörk
- Borgarlínustöð
- Hijóðveggur


2970-365	FRÓÐGÆTNI FRÓÐGÆTNI FRÓÐGÆTNI FRÓÐGÆTNI
24.03.2023	FRÓÐGÆTNI FRÓÐGÆTNI

Reykjanesbraut - Bústaðavegur með lílini til Borgarlínu
Sviðsmynd Lausn 6a1

TEKINGA NÚMÉR S-611
------------------------



- Hjólástigar
- Góngustigar
- Borgarlína
- Verndarsvæði
- Skipulagsmörk
- Borgarlínustöð
- Hijóðveggur


 EFLA	 VEGAGERÐIN	 Reykjavíkurborg	2970-365 <small>           TITILL: Hjúskap            TÖLVAÐI: 04            TÖLVAÐI: 04            MÖL: 1            LAUS:         </small>	Reykjanesbraut - Bústaðavegur með lílinu til Borgarlínu	TÖLVAÐI NÚMÉR S-621
			DÁT: 24.03.2023 ÚT-GJAFI: 1988 BLAÐNÚM: 02	Svifmynd Lausn 6a2	



	Hjólástigar		Vernarsvæði		Hjóðveggur
	Góngustigar		Skipulagsmörk		
	Borgarlína		Borgarlínustöð		


2970-365	FRÓÐGÆTNI FRÓÐGÆTNI FRÓÐGÆTNI FRÓÐGÆTNI FRÓÐGÆTNI
24.03.2023	FRÓÐGÆTNI FRÓÐGÆTNI

Reykjanesbraut - Bústaðavegur með lílinu til Borgarlínu
Sviðsmynd Lausn 0b1

TEKINGA NÚMÉR S-631
------------------------





	Hjólástigar		Verndarsvæði		Hljóðveggur
	Göngustigar		Skipulagsmörk		
	Borgarlína		Borgarlínustöð		


  	2970-365 TITILL: Höfuðstígi VAKNAÐI: 841 TÖLVAÐI: 84 MÖBLI: 1 LÖG:	Reykjanesbraut - Bústaðavegur með lílini til Borgarlínu	TÖLVAÐI NÚMÉR S-711
	DÁTÍ: 24.03.2023 MÖL: 10:00 BLAÐIÐ: 10	Svifmynd Lausn 7a1	



	Hjólástigar		Verndarsvæði		Hljóðveggur
	Göngustigar		Skipulagsmörk		
	Borgarlína		Borgarlínustöð		


2970-365	FRÓDINGUR	FRÓDINGUR	FRÓDINGUR
24.03.2023	08.03.2023	19.03.2023	02.04.2023

Reykjanesbraut - Bústaðavegur með lílini til Borgarlínu	TEKINGA NÚMÉR S-721
Sviðsmynd Lausn 7a2	



	Hjólástigar		Verndarsvæði		Hljóðveggur
	Göngustigar		Skipulagsmörk		
	Borgarlína		Borgarlínustöð		


2970-365	FRÓÐLEIÐ	FRÓÐLEIÐ
	FRÓÐLEIÐ	FRÓÐLEIÐ
	FRÓÐLEIÐ	FRÓÐLEIÐ
	FRÓÐLEIÐ	FRÓÐLEIÐ
	FRÓÐLEIÐ	FRÓÐLEIÐ
	FRÓÐLEIÐ	FRÓÐLEIÐ

Reykjanesbraut - Bústaðavegur með lílini til Borgarlínu	TEKINGA NÚMÉR
Sviðsmynd Lausn 7b1	S-731



	Hjólástigar		Vernarsvæði		Hijóðveggur	 2970-365 TÖRÖGVI HÖRÖGVI HÖRÖGVI HÖRÖGVI HÖRÖGVI	Reykjanesbraut - Bústaðavegur með lílinu til Borgarlínu TÖRÖGVI NÚMÉR S-741
	Góngustigar		Skipulagsmörk				
	Borgarlína		Borgarlínustöð			DÁTÍÐ 2023 HÖRÖGVI HÖRÖGVI	Svifmynd Lausn 7b2





	Hjólástígar		Verndarsvæði		Hljóðveggur
	Göngustígar		Skipulagsmörk		
	Borgarlína		Borgarlínustöð		


2070-365	Frádráttur	2024
2024.03.01	2024.03.01	2024.03.01

Reykjavæðis - Bústaðvegur með umm. í Borgarlínu	8-2111
Stjórnun	
Lausn N1	



	Hjólástígar		Verndarsvæði		Hljóðveggur
	Göngustígar		Skipulagsmörk		
	Borgarlína		Borgarlínustöð		


2070-365	Frádráttur	2024

Reykjanesbraut - Bústaðavegur með tsm III Borgarlínu

8-2211

Drifmynd  
Láun N2



	Hjólástígar		Verndarsvæði		Hljóðveggur
	Göngustígar		Skipulagsmörk		
	Borgarlína		Borgarlínustöð		

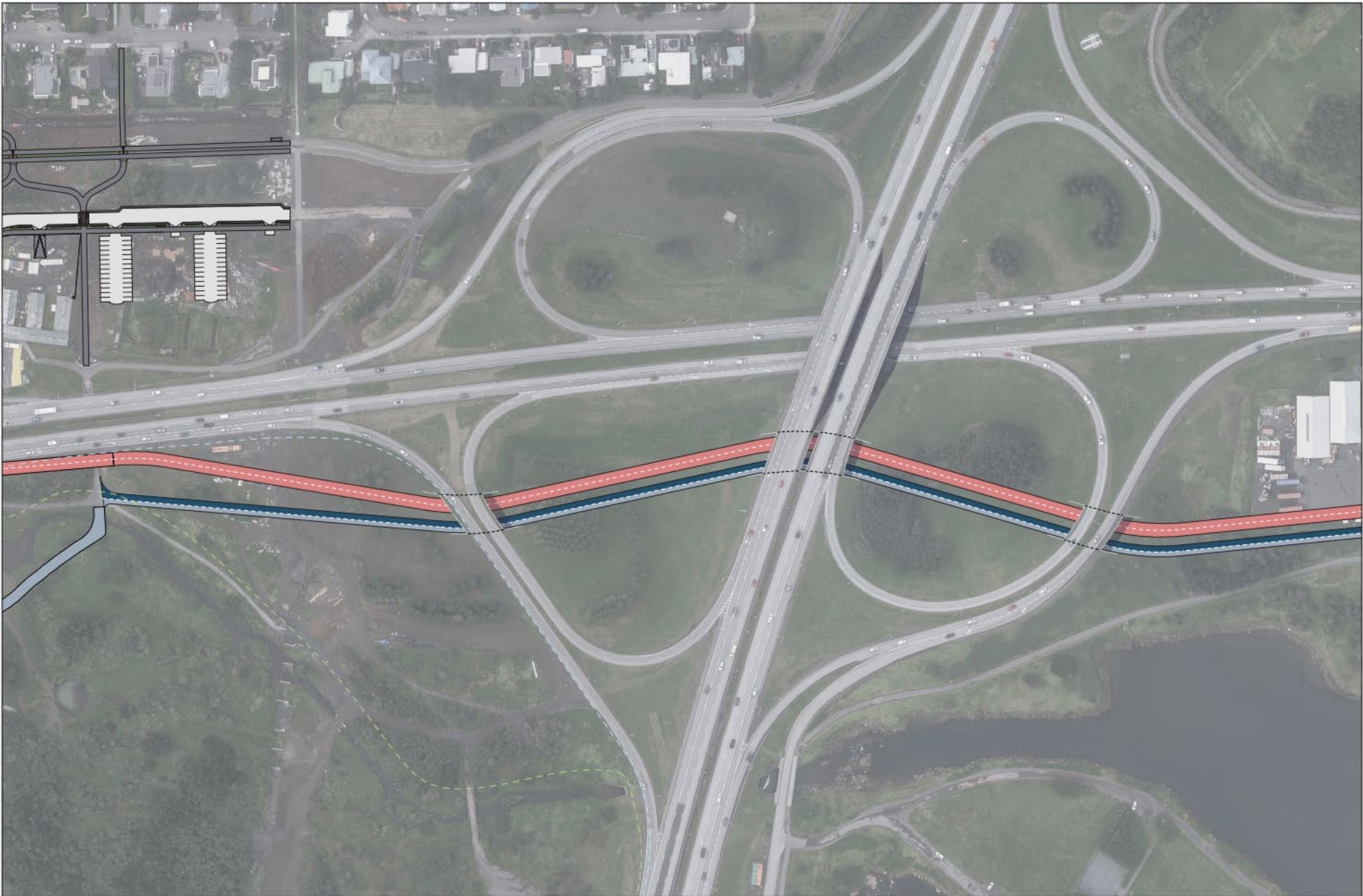

**EFLA**

VEGAGERÐIN Reykjavíkurborg

2070-365

Fræðingur:   
 Höfundur:   
 Teyfingur:   
 Stjórn:   
 Dátum:   
 2019

Reykjanesbraut - Bústaðavegur með tinn í Borgarlínu	2019-08-29
Drifmynd Lauan NS	



	Hjólastígar		Verndarsvæði		Hjóðveggur
	Göngustígar		Skipulagsmörk		
	Borgarfína		Borgarfínustöð		

2070-365	Fræðsluáætlun 2022

Reykjanesbraut - Bílastæðvegur með tölmu III Borgarfirna	
