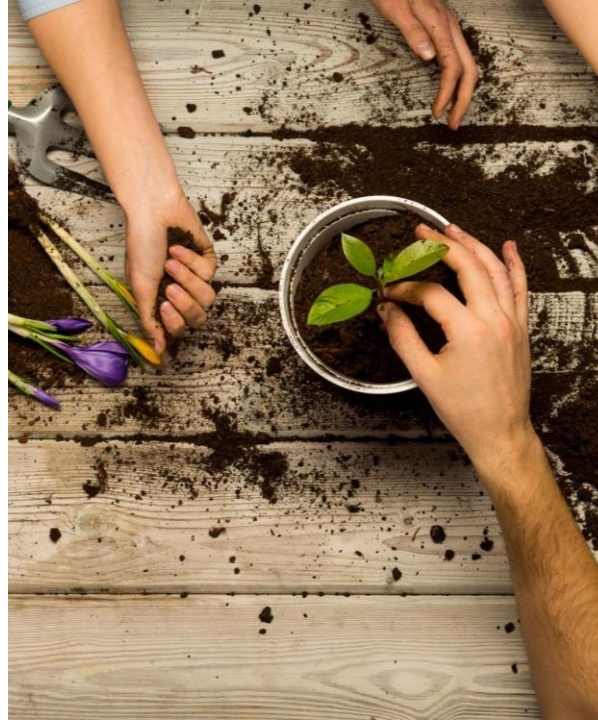




Bjarkarhlíð Miðst öð fyrir þolendur ofbeldis

Jenný Kristín Valberg
Teymisstjóri
Jenny@bjarkarhlid.is



25

01

24

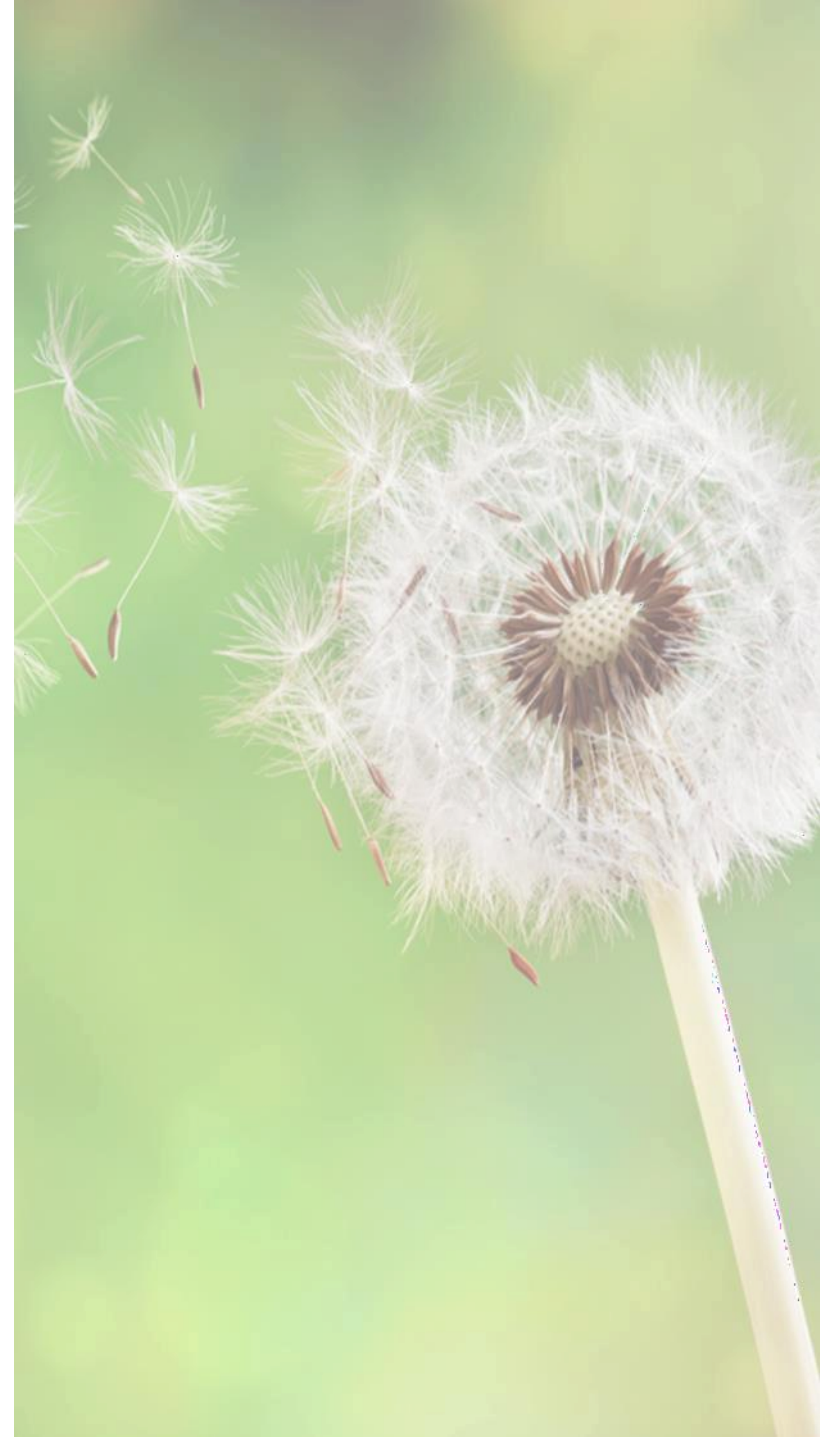


Undirbúningurinn

Heimsókn í Family Justice Center í New York borg veitti fyrrverandi félagsmálaráðherra, Lögreglustjóra á höfuðborgarsvæðinu og fulltrúa Reykjavíkurborgar innblástur í að ráðast í sambærilegt verkefni í Reykjavík.

Þau leiddu saman helstu samtök á Íslandi sem berjast gegn ofbeldi og hófu að vinna að stofnun Bjarkarhlíðar sem opnaði 9 mánuðum síðar.

08





Bjarkarhlíð

- Miðstöðin opnaði formlega 2. mars, 2017.
- Tilraunaverkefni.
- Þverfaglegt samstarf.
- Öll þjónusta í Bjarkarhlíð er ókeypis.
- Öll þjónusta undir einu þaki.
- Einstaklingsaðstaða.
- Lágþröskuldsnálgun
- Öll þjónusta er ókeypis
- Ísland var 8. landið í Evrópu til að vera aðili að EFJCA

European Family Justice Center Alliance.
Markmið bandalagsins er að þróa og styðja staðbundnar þolendamiðstöðvar um alla Evrópu sem hjálpa þolendum og börnum þeirra að finna alla þjónustu sem þau þurfa á EINUM STAÐ:



Bjarkarhlíð er samstarfsverkefni grasrótarsamtaka og opinberra stofnana. Samstarfsaðilar eru:

- Reykjavíkurborg.
- Félags- og vinnumarkaðsráðuneytið.
- Dómsmálaráðuneytið.
- Lögreglan á höfuðborgarsvæðinu.
- Stígamót.
- Kvennaathvarfið.
- Mannréttindaskrifstofa Íslands.
- Kvennaráðgjöfin.



Hvernig störfum við?

- Samstarf margra aðila til að Tryggja stuðning og ráðgjöf á einum stað.
- Að þolendur þurfi bara að leita á einn stað, eða „one stop shop“ nálgun.
- Fyrsta viðtal í Bjarkarhlíð: kynning á Bjarkarhlíð og samstarfsaðilum.
- Vandí greindur.
- Þjónustuþegi tekur sjálfur ákvarðanir um hvaða leiðir hann velur.

Framh.

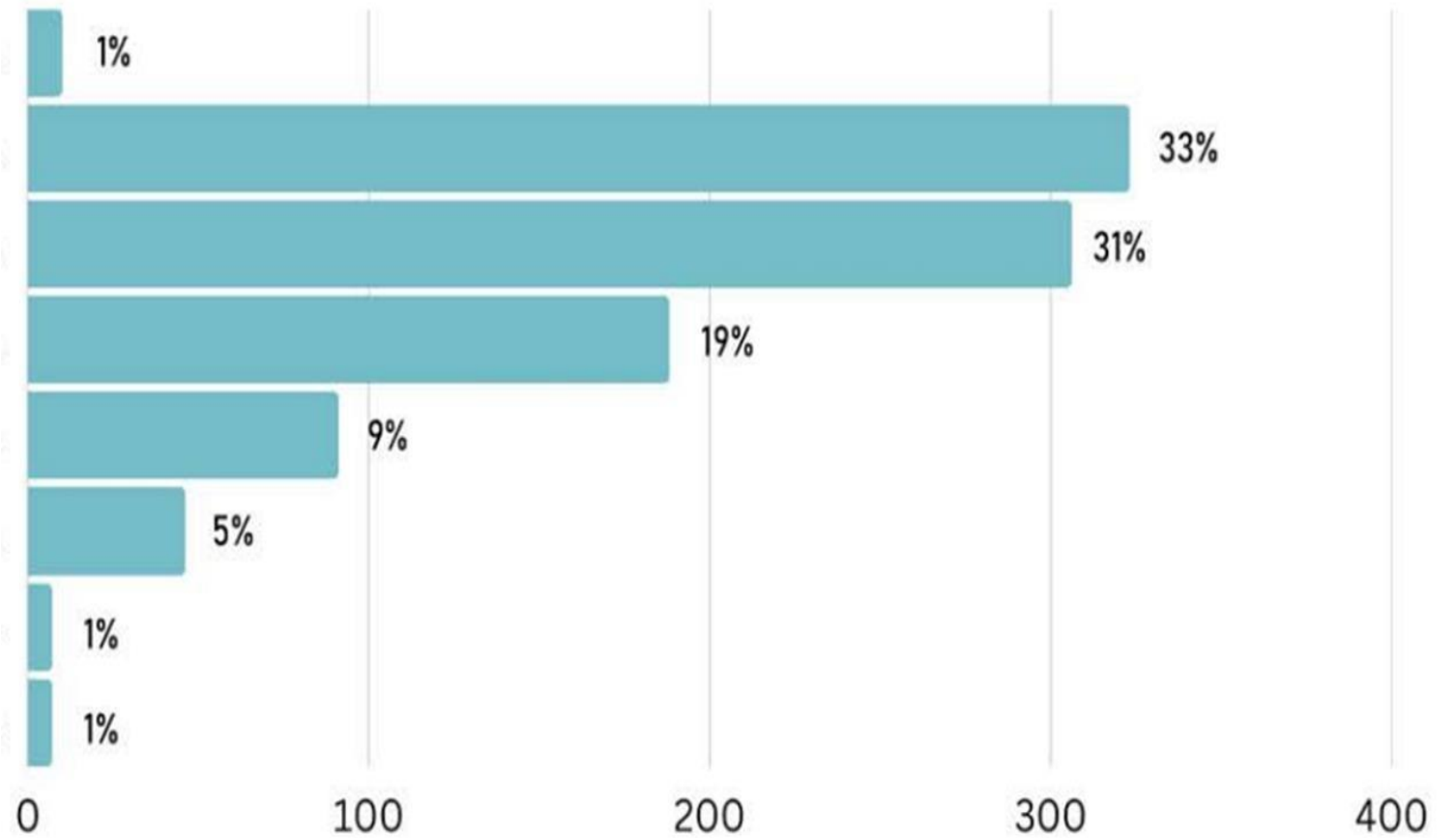
- Bjarkarhlíð er miðstöð fyrir þolendur ofbeldis.
- Markmiðið er að veita stuðning, ráðgjöf og fræðslu um eðli og afleiðingar ofbeldis.
- Bjarkarhlíð býður upp á stuðning og upplýsingar fyrir þolendur ofbeldis af öllum kynjum, 18 ára og eldri
- Ókeypis.
- Fyrir einstaklinga sem hafa til dæmis orðið fyrir heimilisofbeldi, kynferðisofbeldi, ofbeldi gegn öldruðum eða mansali - alhliða þjónusta sem miðar að þörfum þeirra.
- Samræmd þjónusta og fagleg ráðgjöf og ráðgjöf.
- Einstaklingsviðtöl fyrir þolendur ofbeldis.
- Stuðningshópar
- Lögfræðiráðgjöf.
- Lögreglan veitir upplýsingar um réttarkerfið og ákærufjerli.
- Aðstoð frá lögreglu við að tryggja öryggi fyrir þjónustupega
- Bjarkarhlíð býður upp á fyrirlestra og námskeið um mismunandi birtingarmyndir ofbeldis.





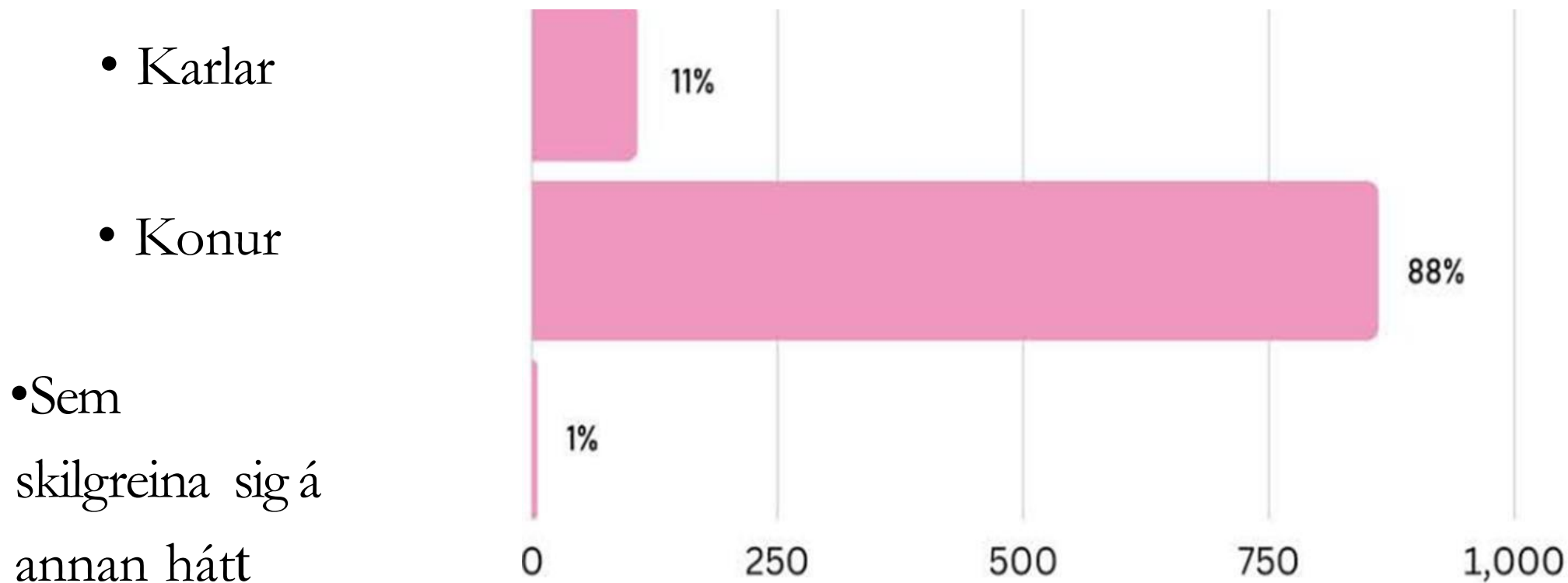
Árið 2023, 978 nýjir einstaklingar sóttu þjónustu í Bjarkarhlíð

- 16-18 ára
- 19-30 ára
- 31-40 ára
- 41-50 ára
- 51- 60 ára
- 61-70 ára
- 71+
- Vildu ekki svara





Kynjaskipting þjónustuþega árið 2022





Birtingarmyndir ofbeldis

- Ofbeldi í nánum samböndum
- Kynferðislegt ofbeldi
- Andlegt ofbeldi
- Líkamlegt ofbeldi
- Fjárhagslegt ofbeldi
- Stafrænt ofbeldi
- Stafrænt kynferðislegt ofbeldi
- Hatursglæpir
- Mansal





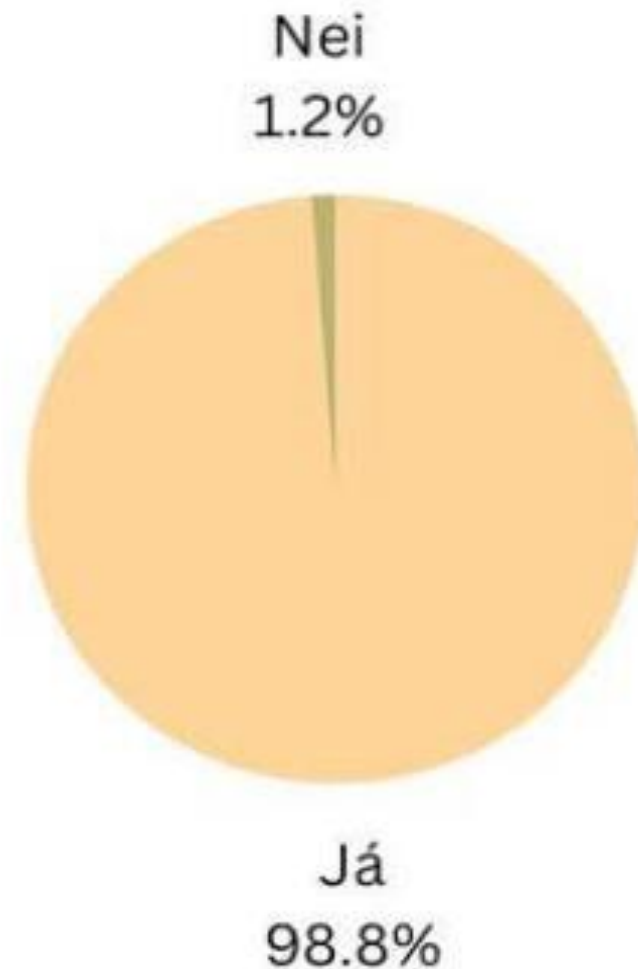
Þjóðerni þjónustuþega Bjarkarhlíð ar

Nationality of clients	How many clients	Percentage
Icelandic	878	90%
Inside Europe	42	4%
Outside Europe	43	4%
Did not want to answer	15	2%
Total	978	100%



“Glímir þú við afleiðingar vegna ofbeldis”?

- Kvíði
- Þunglyndi
- Erfiðleikar við svefn
- Einkenni áfallastreitu
- Líkamlegur verkur
- Fíkn
- Sjálfsvígshugsanir
- Önnur sjálfskaðandi hegðun
- Sjálfsvígstíraunir





Hvar ofbeldið á sér stað og hverjir eru gerendur.

Tegund ofbeldis	Fjöldi	Hlutfall
Sameiginlegt heimili geranda og þolanda	686	54%
Heimili þolanda	230	18%
Heimili geranda	150	12%
Utandyra	29	2%
Vinnustaður	20	2%
Í bíl	47	4%
Á skemmtistað	12	1%
Annað	106	8%

Tengsl við geranda	Fjöldi	Hlutfall
Núverandi maki	190	19%
Fyrrverandi maki	507	51%
Ættingi	23	2%
Foreldri	124	12%
Stjúpfareldri	16	2%
Barn	15	2%
Fjölskylduvinur	7	1%
Vinur/kunningi	48	5%
Vinnufélagi	11	1%
Fagaðili	9	1%
Ókunnur	28	3%
Annað	15	2%



Hvað hefur breyst undanfarin ár?

Besta leiðin til að uppræta ofbeldi er að tala um það

- **Hlutirnir sem þú talar ekki um eru ekki til.** Skömm og/eða ótti kemur getur komið í veg fyrir að bæði þolandi og ofbeldismaður geti nálgast viðfangsefni ofbeldis.
- **Að kalla ofbeldi réttu nafni.** Ekki kalla ofbeldi fjölskyldudeilur eða samskiptavandamál. Að kalla ofbeldi sínu rétta nafni hjálpar bæði fullorðnum börnum frá ofbeldisfullum heimilum að rjúfa hring ofbeldis á milli kynslóða
- **Að tala um ofbeldi hjálpar til við að vinna úr reynslunni.** Það hjálpar til við að skilja að raunveruleg ábyrgð á ofbeldisverkunum liggur alltaf á ofbeldismanninum. Börn kenna sjálfum sér oft um ofbeldi á heimilum sínum.



Kerfisbundið áhættumat á heimilisofbel di

Mælt er með því að áhætta af heimilisofbeldi sé metin markvisst með því að nota fyrirspurnar- og matseyðublað um heimilisofbeldi

- Sem hluti af almennu mati á aðstæðum þjónustuþega
- Til að tryggja öryggi þolanda við lögreglurannsókn





Af hverju tölum við um ofbeldi?

- **Ofbeldi er lýðheilsuvandamál.** Ofbeldi leiðir til heilsufarslegra og félagslegra vandamála. Áhrif ofbeldis geta verið mjög langvarandi sem og alvarleg, jafnvel lífshættuleg.
- **Ofbeldi er yfirleitt falið,** sérstaklega ofbeldi á heimilum og í nánnum samböndum. Því fylgir oft minni “skömm” ef þú spyrð alla um ofbeldi.
- **Áhættuhópar** eru meðal annars barnshafandi konur, nýbakaðar mæður og hver sem er með geðheilbrigðis- eða vímuefnavanda mál.





Raddir þjónustupega

“Að upplifa að það erfólke sem kemur fram við þig af virðingu og vill virkilega hjálpa þér“.

- **Hvað þarftu frá okkur sem myndi gagnast þér?**
- *“Andlegan stuðning gleðisögn um hvernig gævar á að finna fjárhagsaðstoð”.*
- **Algengasta setning sem ráðgjafar Bjarkarhlíðar heyrta frá þjónustupegum:**
- „Ég veit ekki alveg viss hvort mitt mál eigi heima hér“.



Takk kærlega fyrir!

2 7

0 9

2 3



Lets talk about domestic violence!

- <https://www.youtube.com/watch?v=OzaeN4k8mc8>
- The video is funded by a grant from Yoko Ono that was given to Jón Gnarr a former mayor of City of Reykjavík
- The first lady of Iceland Eliza Reid gives her voice to the video

