

Kosningaþátttaka ungs fólks: Sveitarstjórnarkosningar 2014

Eva H. Önnudóttir, nýdoktor í stjórnmálafræði, Háskóli Íslands. Netfang:
eho@hi.is

Erindi byggt á greinum í vinnslu í samstarfi við Ólaf Þ. Harðarson og Grétar
Þór Eypórsson



Efni

- Af hverju er kosningaþátttaka mikilvæg?
- Hvað skýrir breytingar (minnkun) á kosningaþátttöku?
- Hvað er hægt að gera?

Af hverju er kosningaþátttaka mikilvæg?

- Er hornsteinninn í framkvæmd nútímalýðræðis
- Sendir skilaboð til stjórnvalda
- Tengist lögmæti ríkisvaldsins



Sjá t.d. Mikolaj Czesnik. 2006. Voter Turnout and Democratic Legitimacy in Central Eastern Europe.

Hvað skýrir breytingar (minnkun) á kosningaþátttöku?

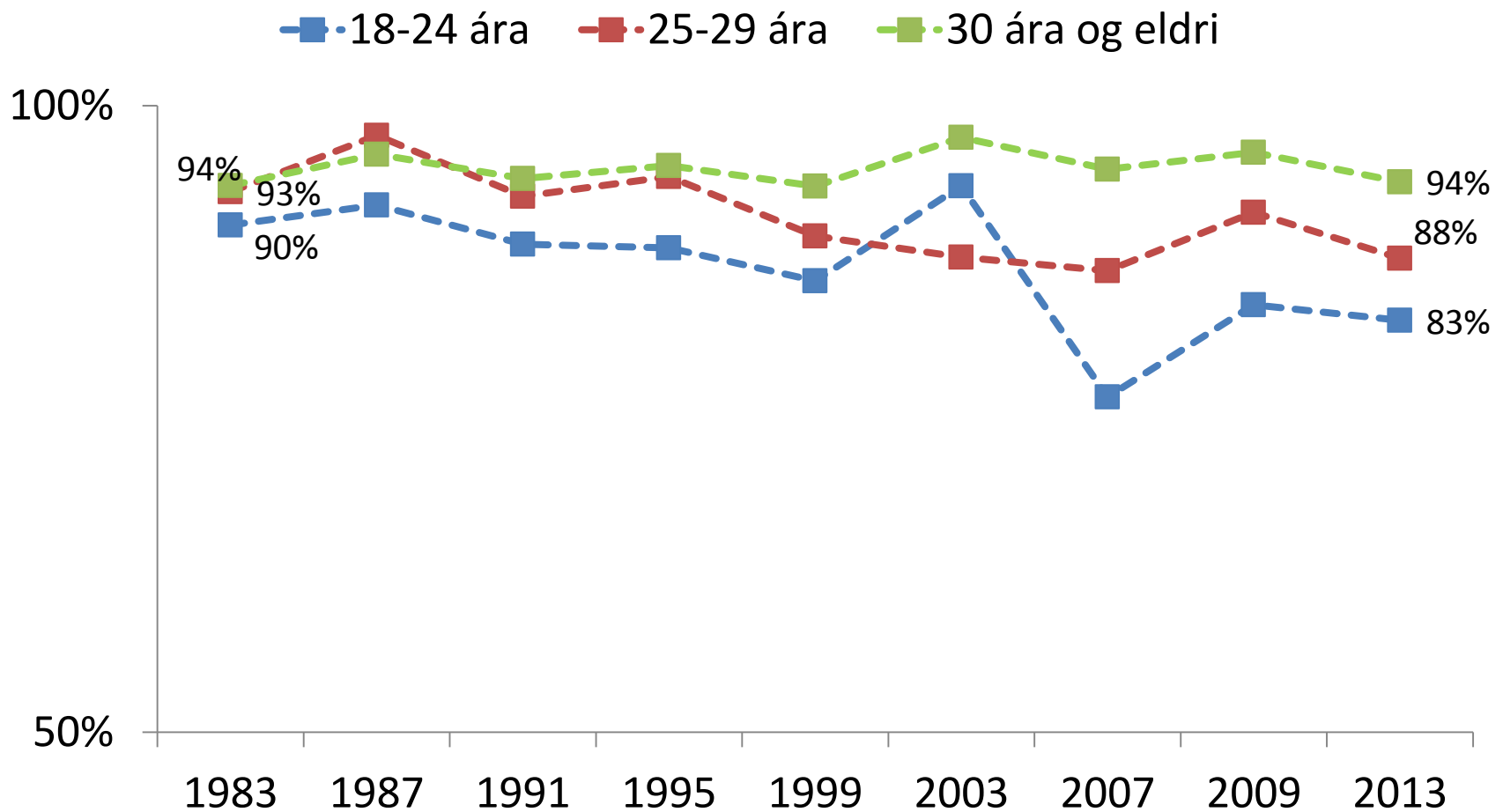
- Fer almennt lækkandi
- Einkenni einstaklinga, t.d.
 - Menntun
 - Aldur (æviskeið, kynslóðir, tímabil)
 - Áhugi á stjórnmálum
 - Flokkshollusta
- Einkenni stjórnmálakerfa / kosninga, t.d.
 - Kosningakerfi (s.s. vægi atkvæðis)
 - Samkeppni og samkeppnisstaða flokka
 - Skylda að kjósa

*sjá t.d. Powell 1982, Franklin o.fl. 2004, Blais o.fl. 2004

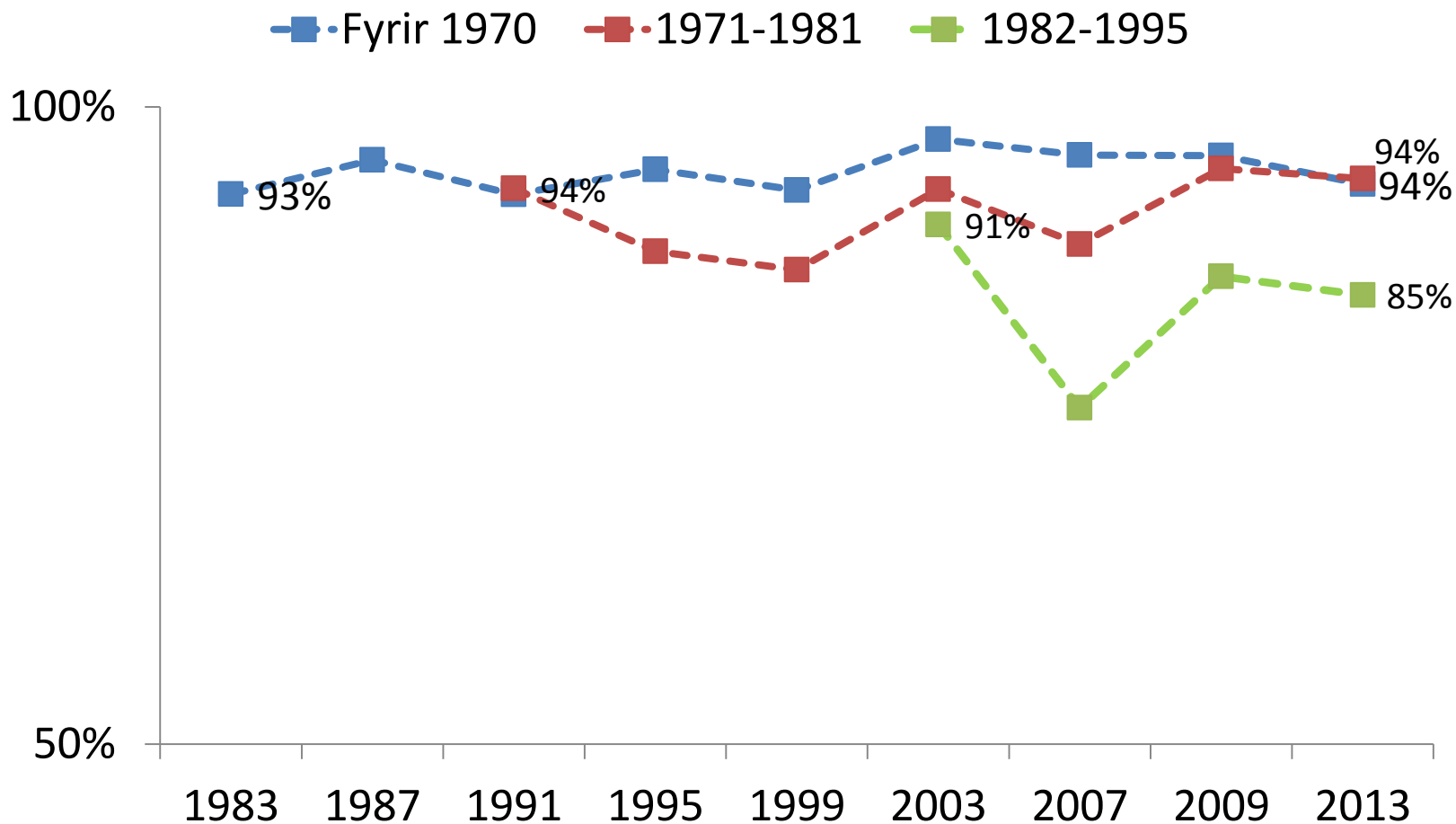
Kosningaþátttaka í Alþingiskosningum

eftir aldri– **æviskeið:**

Íslenska kosningarannsóknin



Kosningaþátttaka í Alþingiskosningum eftir fæðingarári – kynslóðir: Íslenska kosningarannsóknin



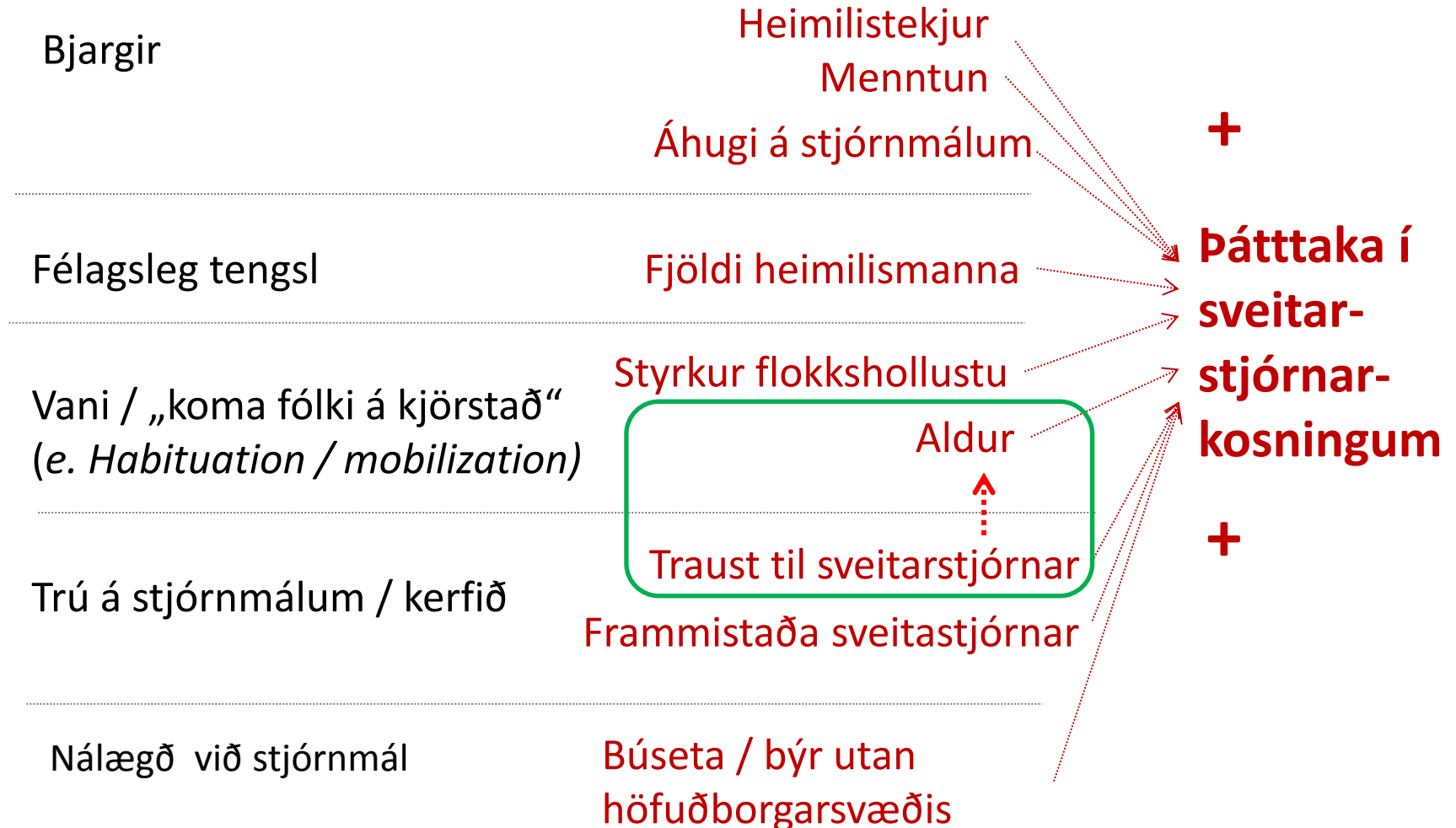
Yfirlit

- Rannsókn gerð í sumarið 2014 til að leita skýringa á minnkandi kjörsókn í sveitarstjórnarkosningum
- Spurt um atriði sem hafa sýnt sig að útskýri kosningaþátttöku almennt og þeir spurðir sérstaklega sem ekki kusu út í ástæður þess
- Samstarf Háskólans á Akureyri, Háskóla Íslands, Félagsvísindastofnunar Háskóla Íslands og doktorsnema við Háskólann í Mannheim
- Fjármagnað af Innanríkisráðuneytinu, Sambandi Íslenskra Sveitarfélaga og Reykjavíkurborg
- Úrtak var 5000 manns (2500 í símakönnun og 2500 í netkönnun). Svarhlutfall var 70%

Hvað skýrir þátttöku fólks í kosningum

Skýringarþættir á einstaklingsgrunni*

Hér notað:



Fylgibreyta:
kaus (1)
kaus ekki (0)

Heimilistekjur - viðmiðunarhópur er lægsti

301-500 þús. kr.

501-700 þús. kr.

701 til 900 þús. kr.

Hærr en 900 þús. kr.

Menntun - viðmiðunarhópur eru

háskólamenntaðir:

Grunnskólamenntun -4.1

Iðnmenntun -4.1

Framhaldsskólamenntun -2.5

Fjöldi heimilismanna 2.7

Fjöldi heimilismanna í öðru veldi -2.0

Áhugi á stjórnmálum 7.1

Flokkhollusta 1.8

Aldur 2.6

Traust til sveitarstjórnar

Samvirkni, aldur*traust 1.7

Frammistaða sveitarstjórnar á síðasta

kjörtímabili

Býr á höfuðborgarsvæðinu -2.9

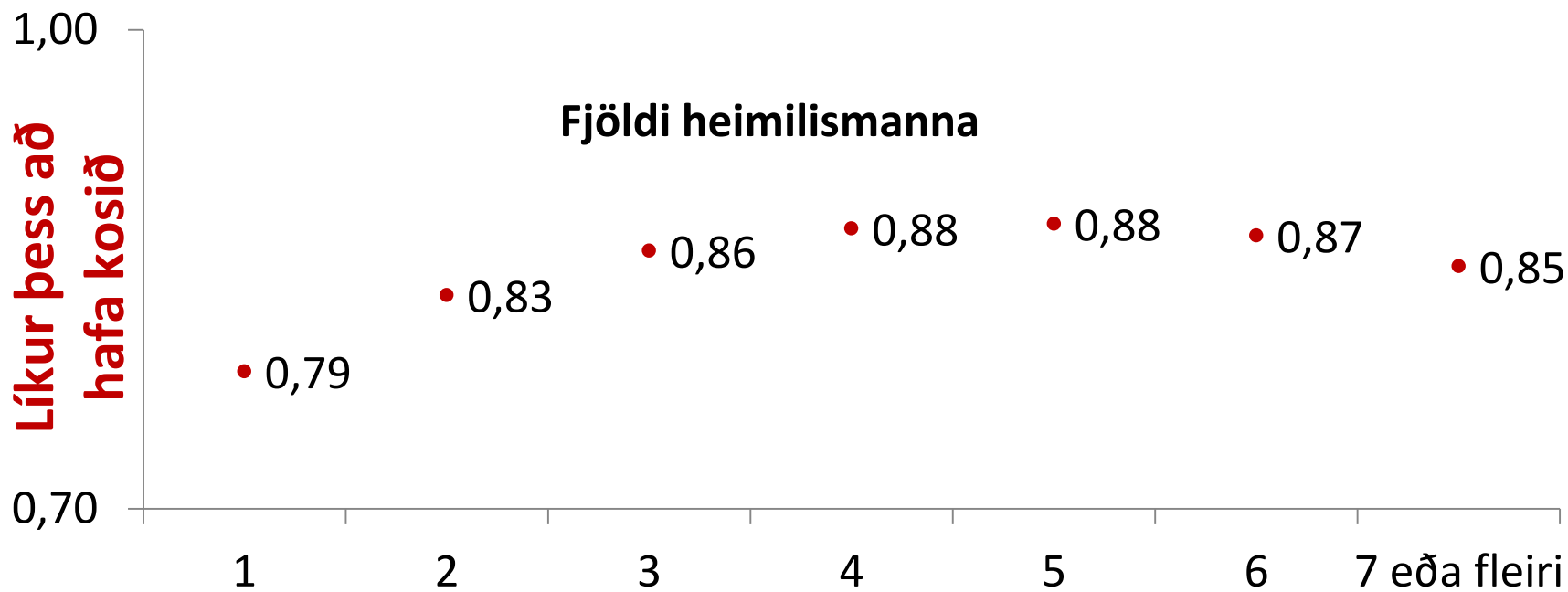
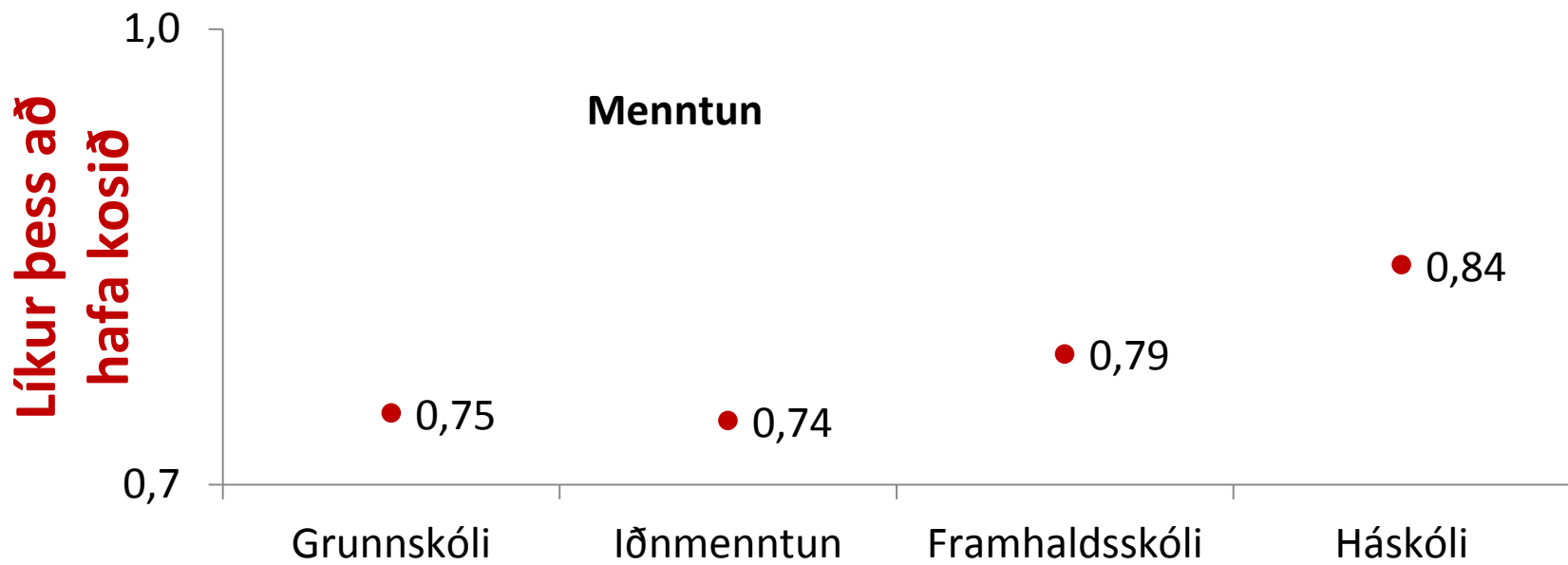
Fasti -5.0

N 2168

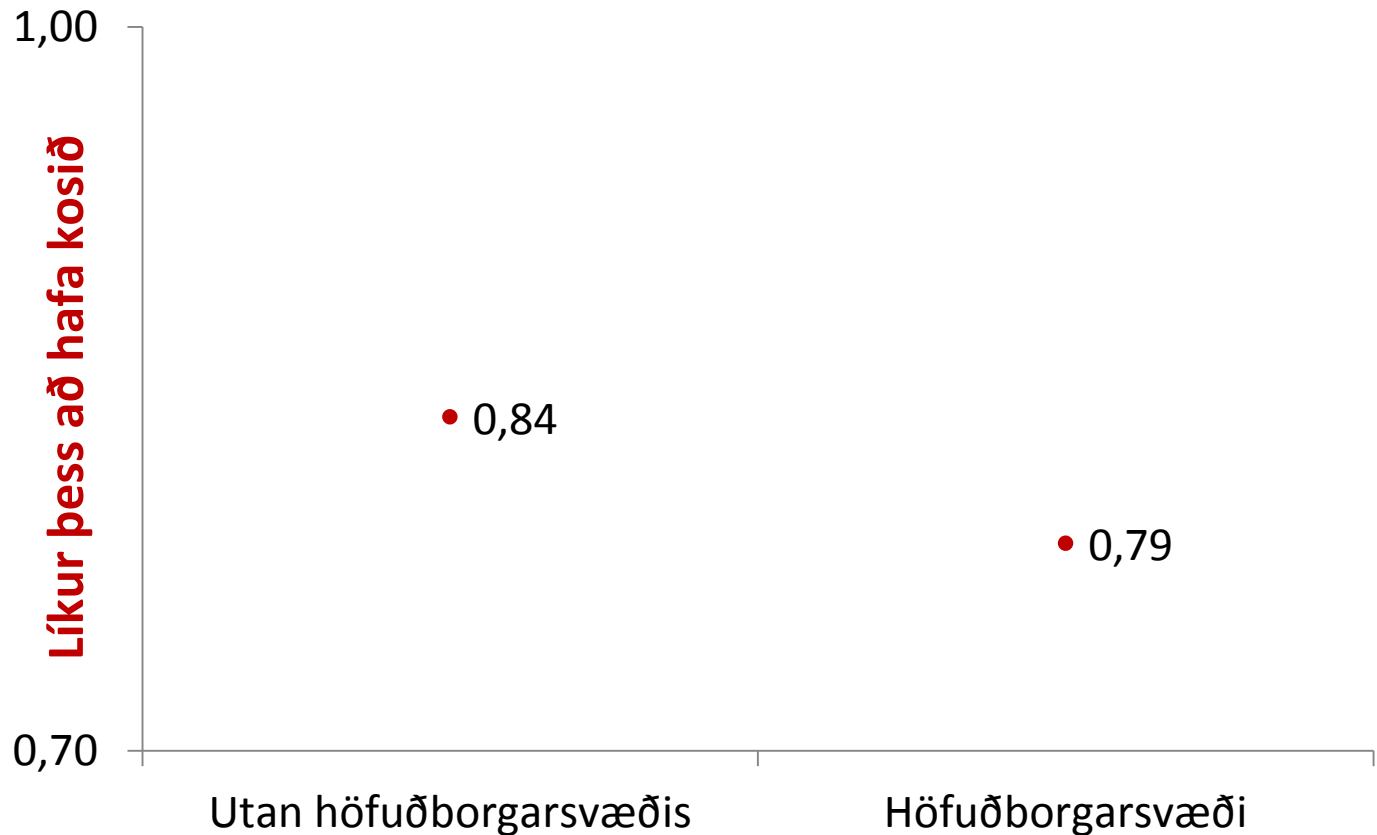
Nagelkerke R Square .24

Ólínuleg aðhvarfs-
greining (*binary
logistic*)

Í töflunni eru
marktæk Z-gildi
($p < 0.1$)



Búseta



Líkur þess að hafa kosið

1,00

0,70

Utan höfuðborgarsvæðis

Höfuðborgarsvæði

• 0,84

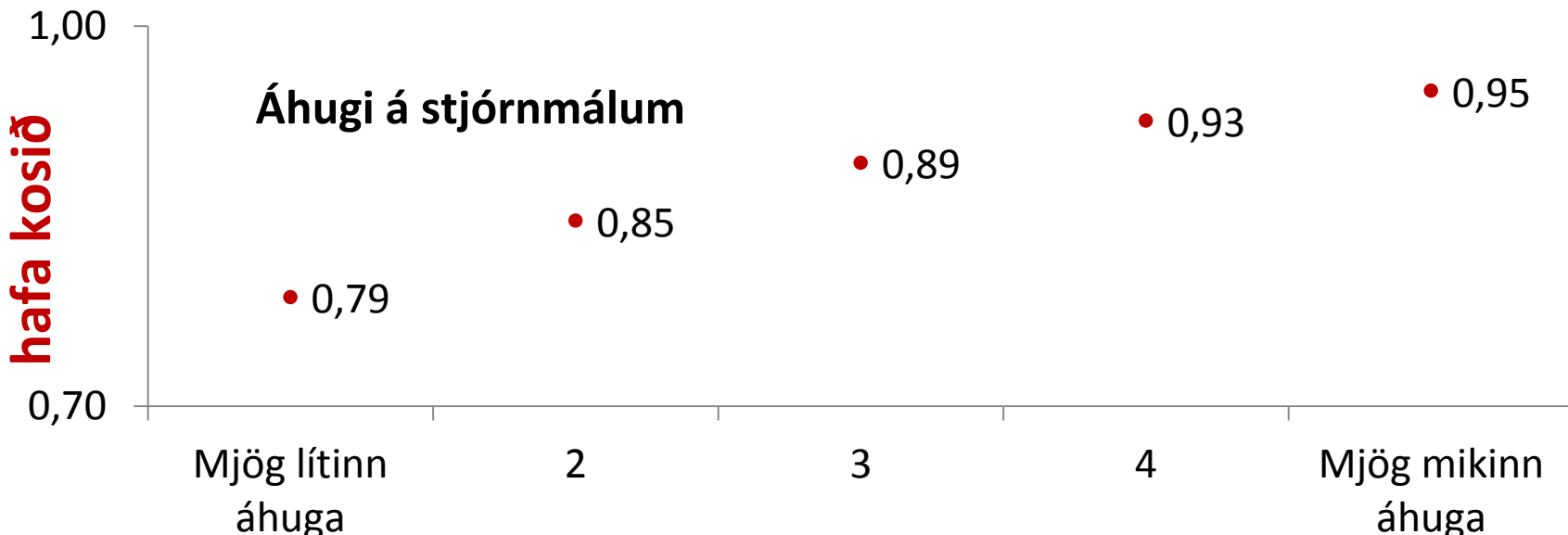
• 0,79

Öðrum breytum haldið föstum svo:

Áhugi á stjórnsm.=lítill
Flokkshollusta=enginn
Fjöldi heimilismanna=1
Tekjur=501-700 þús.kr.
Menntun=framh.sk.
Aldur=30 ára
Frammist.sv.stj.=mjög slæm
Traust=mjög lítið

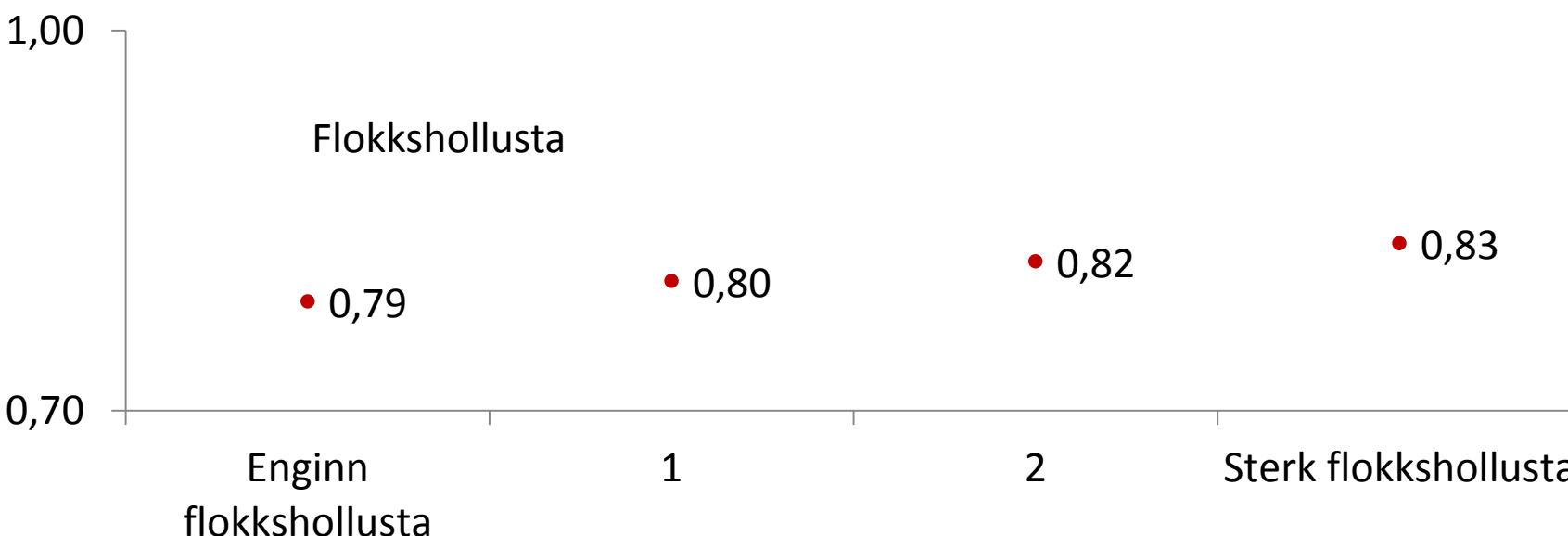
Líkur þess að
hafa kosið

Áhugi á stjórnmálum

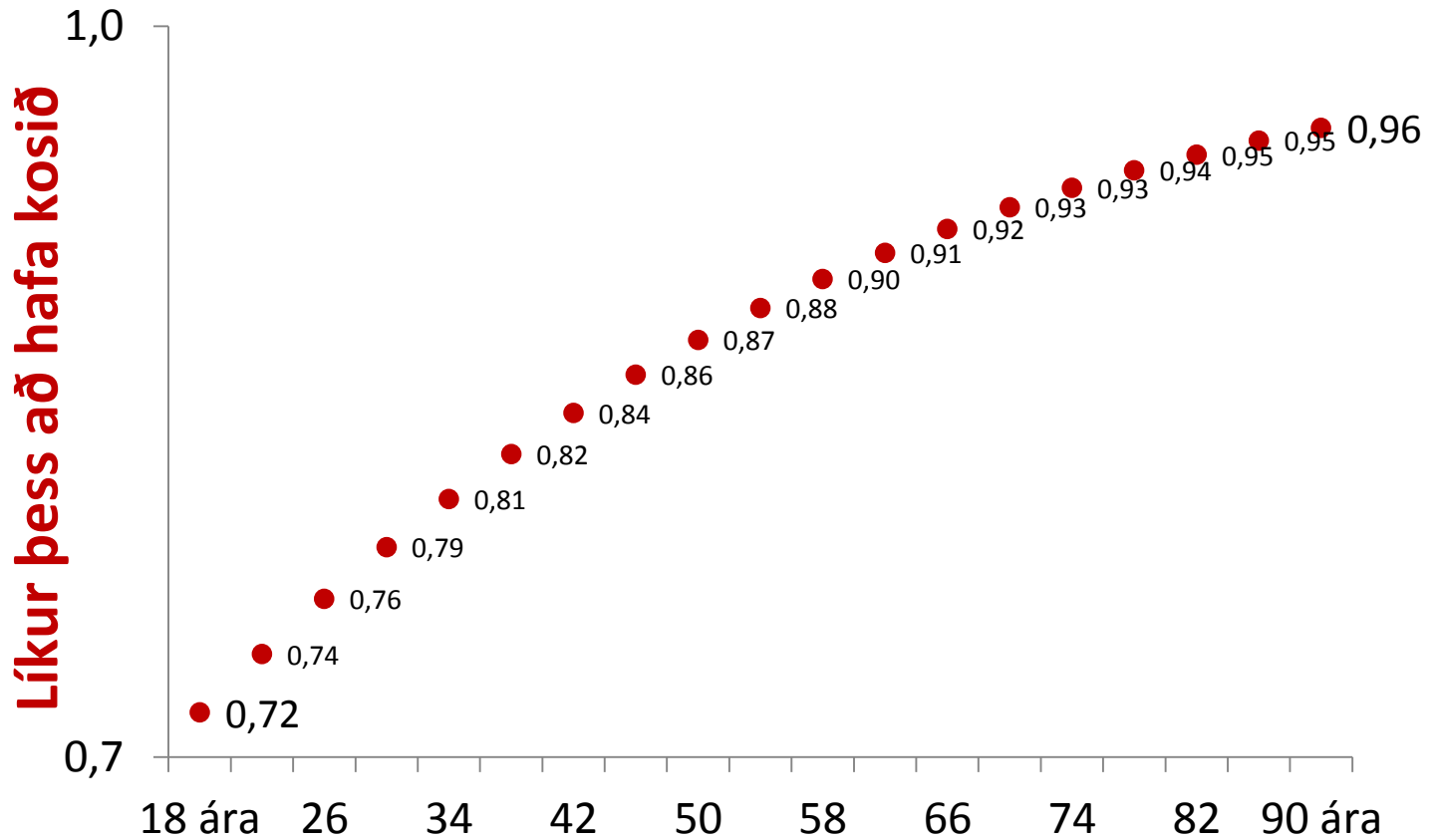


Líkur þess að

Flokkshollusta



Aldur og þátttaka í sveitarstjórnarkosningunum 2014



Öðrum breytum haldið föstum svo:

Áhugi á stjórn.=lítill
Flokkshollusta=enginn
Fjöldi heimilismanna=1
Búseta=rvk.

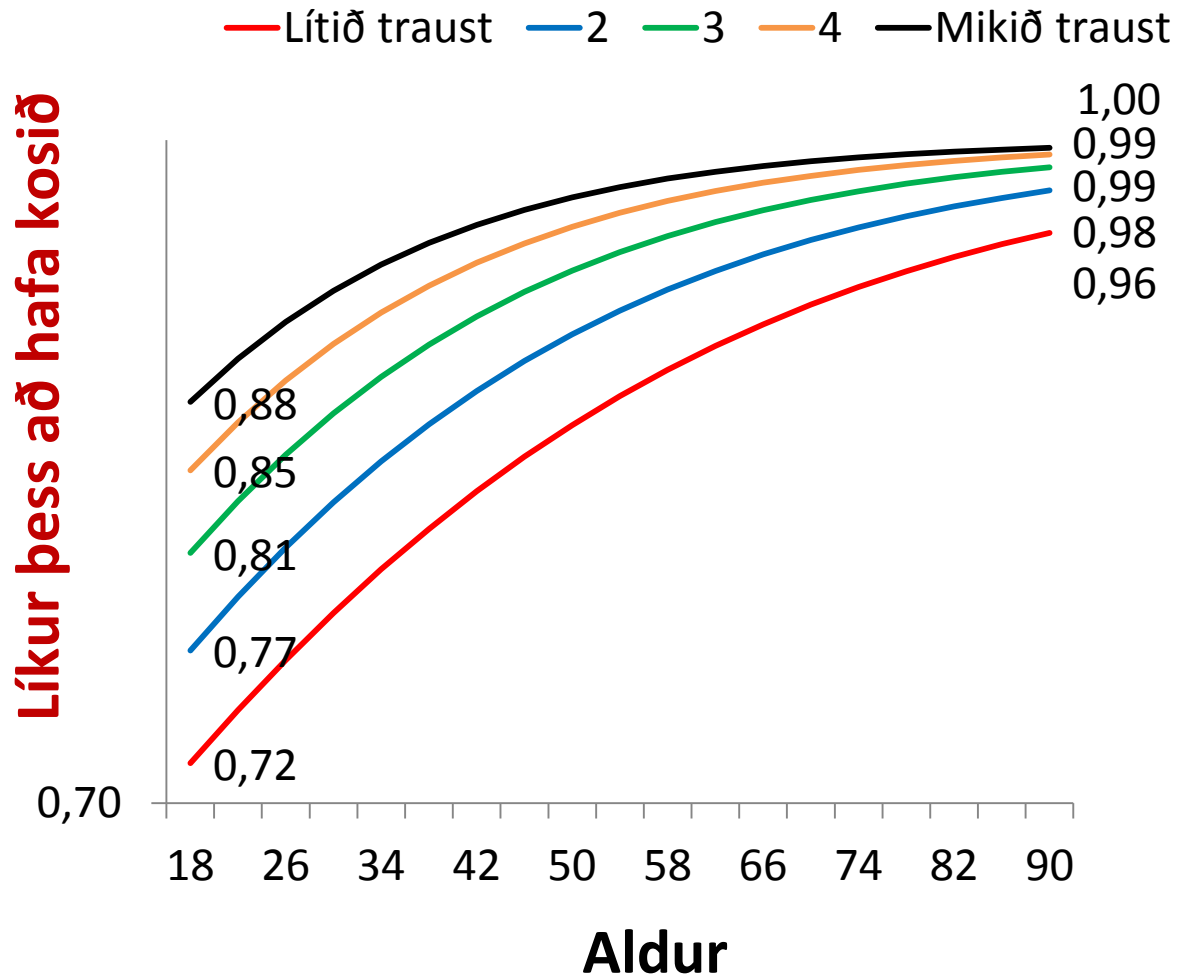
Tekjur=501-700 þús.kr.

Menntun=framh.skil.

Frammist.sv.stj.=mjög slæm

Traust=mjög lítið

Samvirk áhrif aldurs og trausts á þáttöku



Öðrum breytum haldið föstum svo:

Áhugi stjórnámálum=lítill

Flokkshollusta=enginn

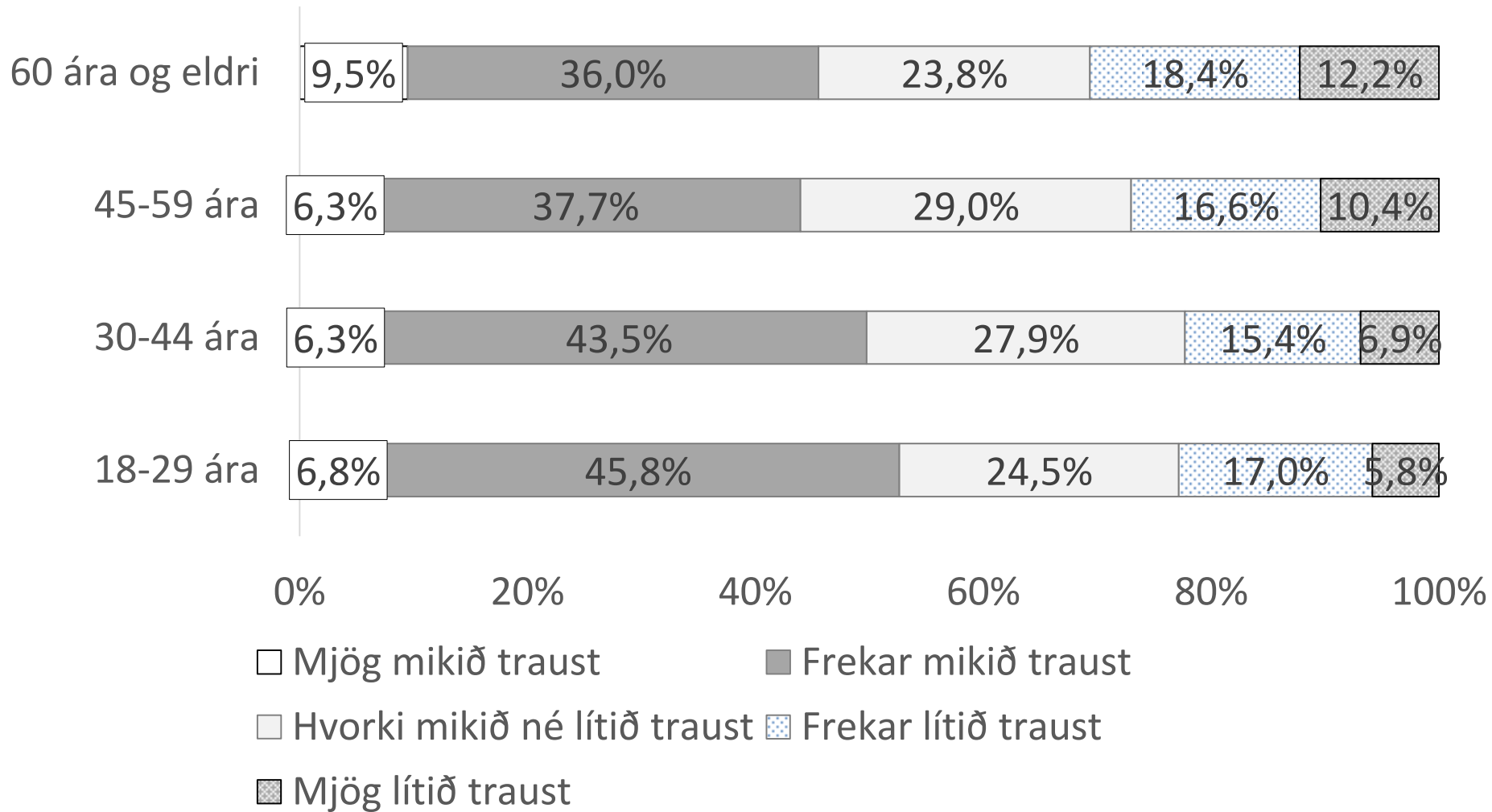
Fj.heimilismanna=einn

Búseta=rvk.

Tekjur=501-700 þús.kr.

Menntun=framh.sk.

Frammist.sv.stj.=mjög slæm



Hefur áhugi aldurshópa á stjórnmálum breyst?

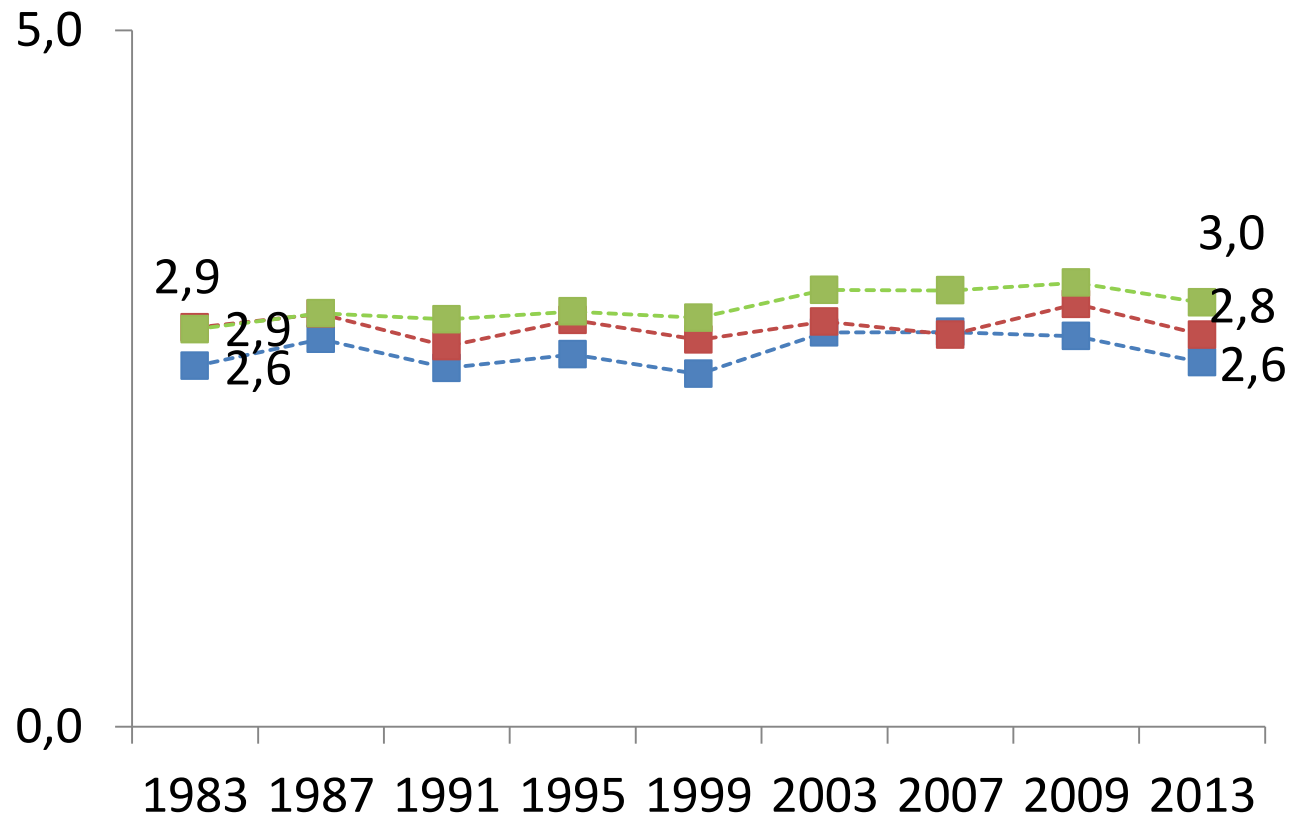
NEI

Íslenska
kosningarannsóknin

18-24 ára 25-29 ára 30 ára og eldri

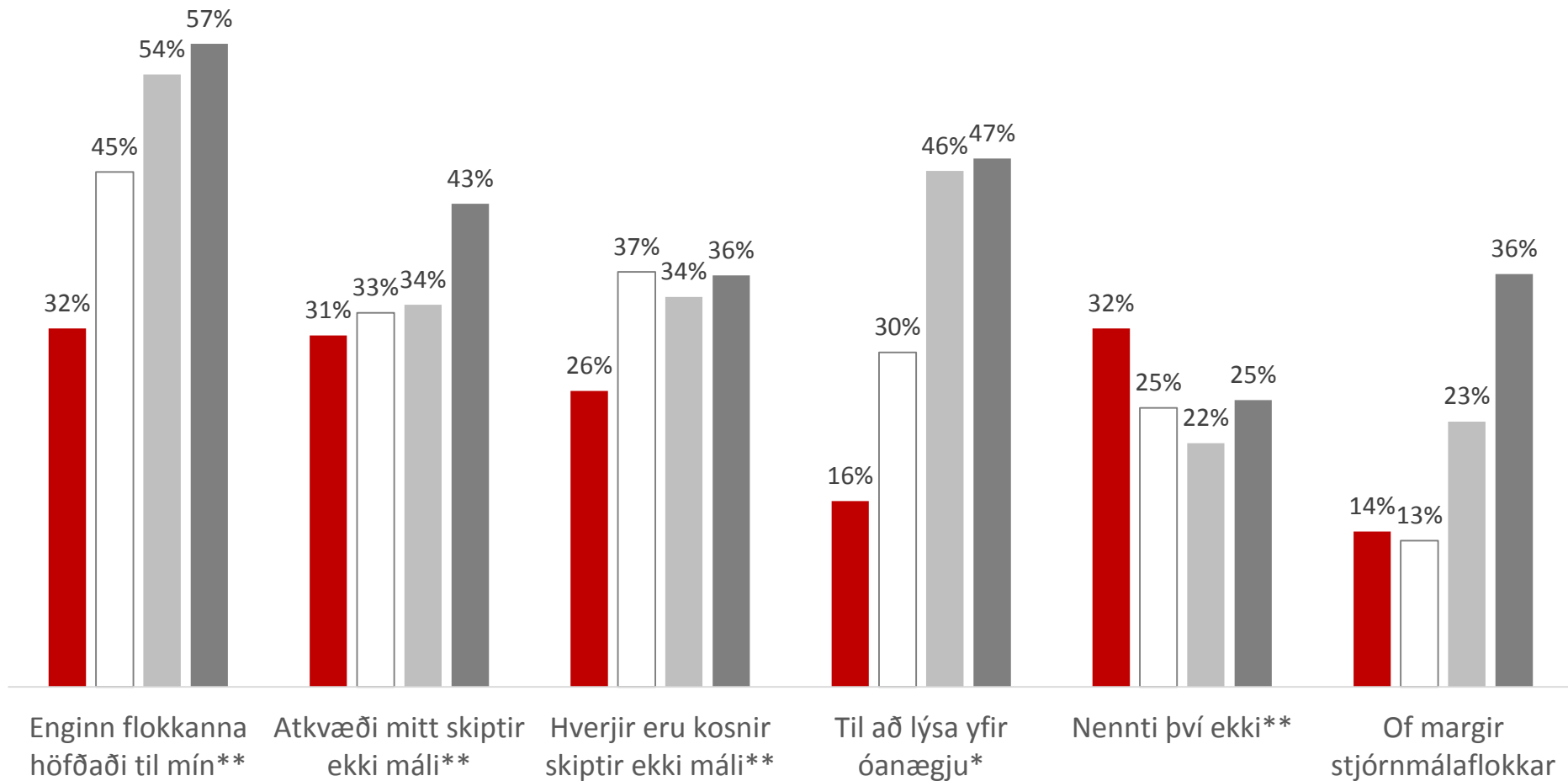
Áhugi á stjórnmálum
- meðaltöl:

1. Enginn áhugi
2. Lítil áhugi
3. Nokkur áhugi
4. Mikill áhugi
5. Mjög mikill áhugi

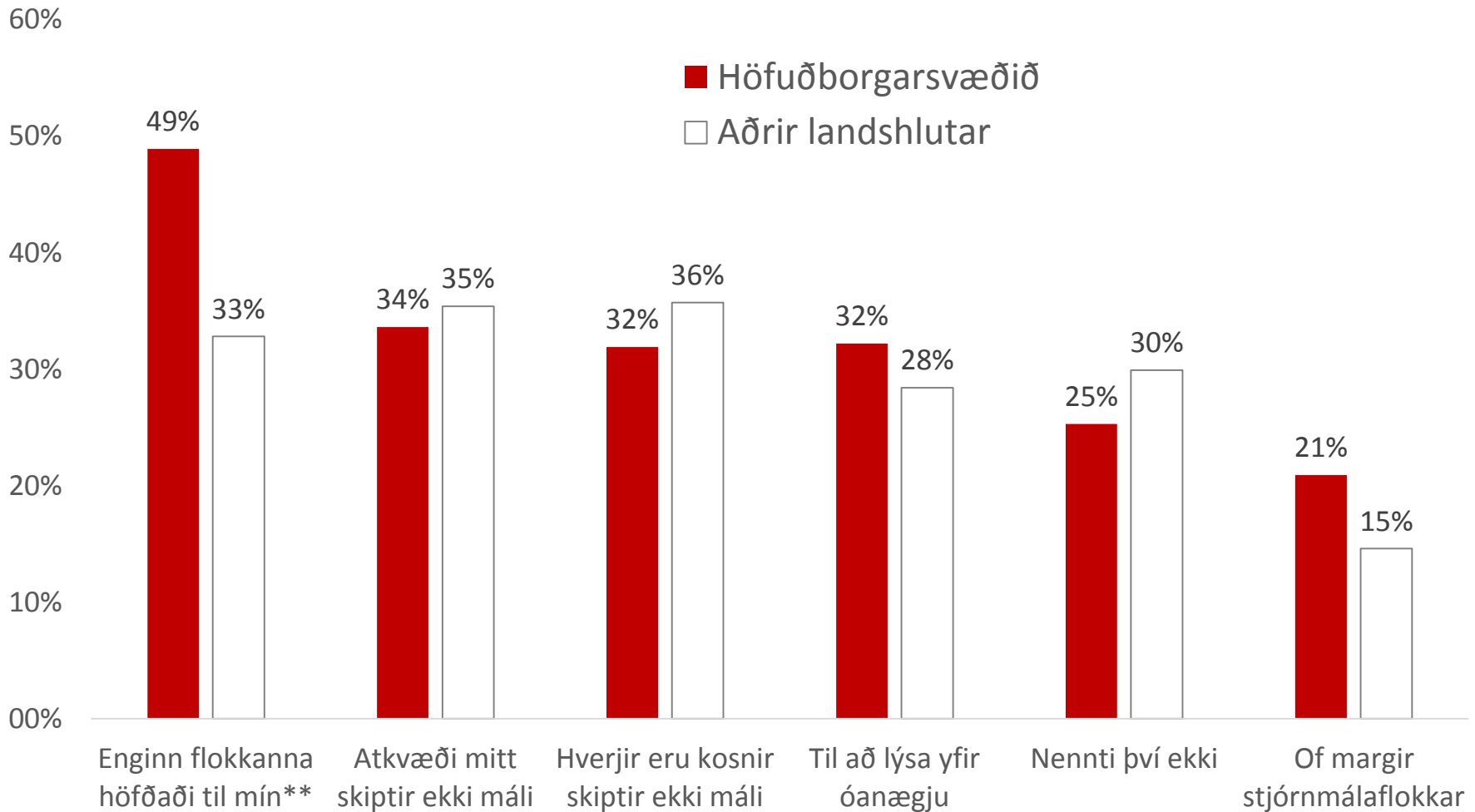


Ástæður þess að kjósa ekki – hversu vel á við...?

■ 18-29 □ 30-44 ■ 45-59 ■ 60 ára og eldri



Ástæður þess að kjósa ekki – hversu vel á við...?



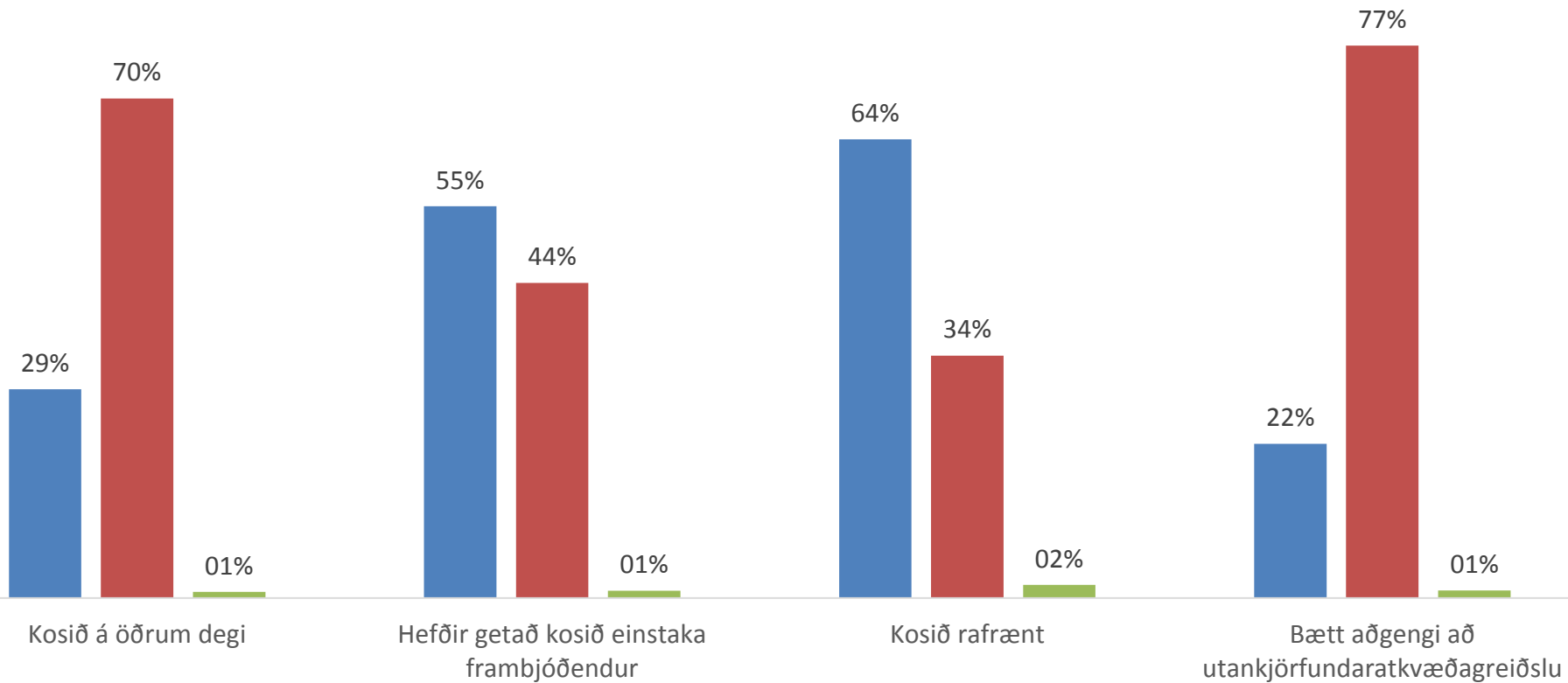
Megin niðurstöður

- Líklegri til þess að hafa kosið:
 - Eldri kjósendur
 - Flokkshollir
 - Þar sem búa tveir eða fleiri í heimili
 - Háskólamenntaðir
 - Búa utan höfuðborgarsvæðis
 - Hafa áhuga á stjórnmálum
- Traust til sveitarstjórnar hefur meiri áhrif á kosningaþátttöku ungs fólks samanborið við eldra fólk
- Ástæða þess að kjósa ekki
 - Eldri kjósendur nefna frekar efnislegar ástæður fyrir því að hafa ekki kosið sem hafa með stjórnmálaframboð og kosningarnar að gera
 - Höfuðborgarbúar telja frekar að ekkert stjórnmálaframboð höfðað til þeirra



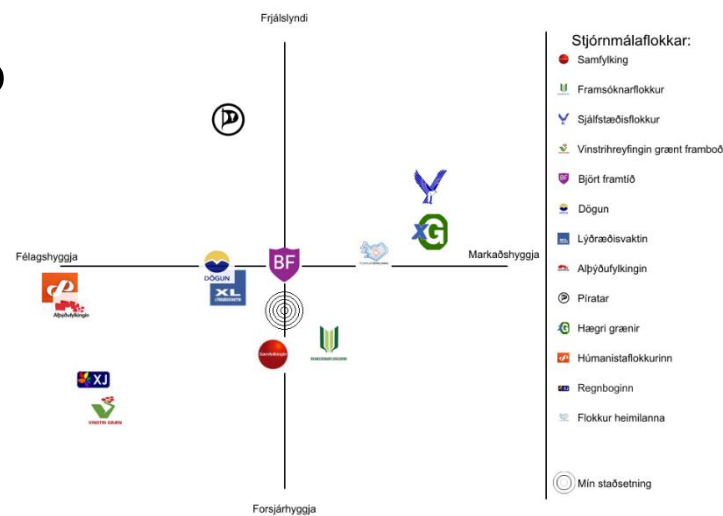
Hefði eftirfarandi aukið líkurnar á því að þú hefðir kosið ef....

- Aukið líkurnar verulega / nokkuð
- Ekki skipt máli
- Dregið verulega / nokkuð úr líkunum



Hvað er hægt að gera?

- Skipulag kosninga
 - Auðvelt aðgengi að kosningum
- Auka / ýta undir bjargir kjósenda
 - Upplýsingar um kosningar
- Auka traust á stjórnsmál
- Hverjir eru megingerendur?
 - Stjórnkerfið
 - Stjórnsmálaflokkar?
 - Aðrir?





Takk fyrir mig!

