



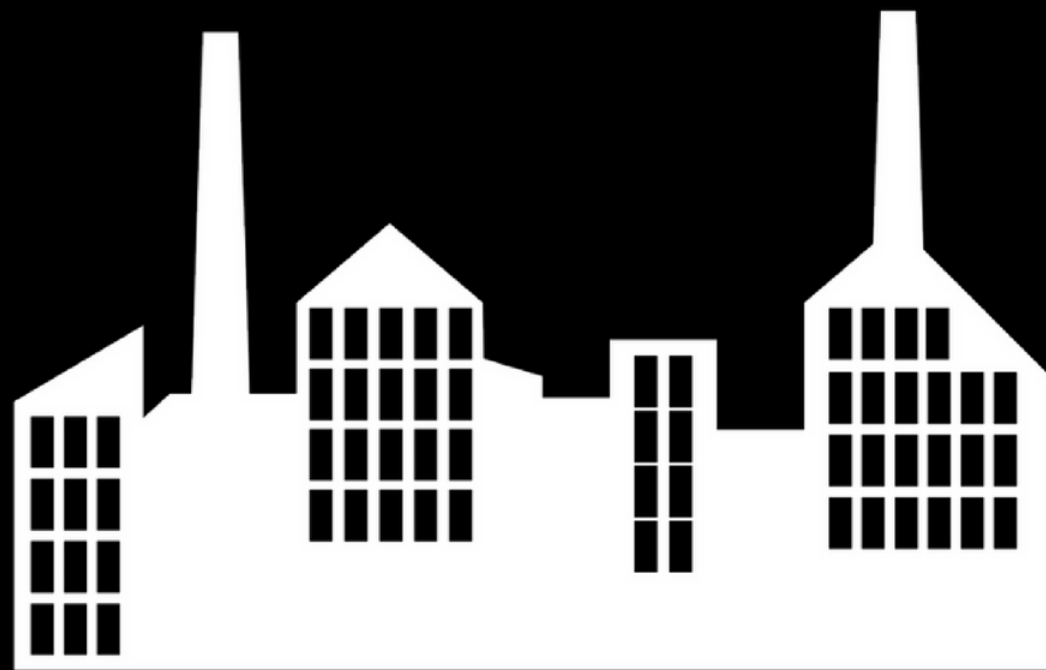
Listvinnzlan – skapandi vettvangur

Margrét M. Norðdahl, stofnandi og framkvæmdastýra

Þórir Gunnarsson, ráðgjafi og listamanneskja

Elín Sigríður María Ólafsdóttir, ráðgjafi og listamanneskja





Listvinnzlan

Kynning 1. desember 2023

Að starfa í listum!

Menntun

Aðstaða

Tækifæri

Stuðningur

0

PUNKTUR

Ef við værum að endurhanna kerfin okkar, listheiminn, menntakerfið, atvinnulífið frá grunni í dag. Myndum við hanna þau þannig að ákveðnir hópar væru jaðarsettir eða útilokaðir frá þátttöku?

JÁ EÐA NEI?

Engin breyting:



Mannréttindabrot, brot á samfélagssáttmálum, siðlaust.

Breyting:



JESS við viljum inngildandi samfélagi á öllum sviðum.

Ábyrgðin er okkar allra!

Viðurkennum mannréttindi fatlaðs fólks

- Fatlað fólk er 10% borgara hvers samfélags
- Stærsti minnihlutahópurinn
- Síðasti hópurinn til þess að fá mannréttindi sín viðurkennd



Eins og önnur ungmenni!!!

Fólk með þroskahömlun og menntun

- 1995 - Möguleiki að stunda nám í framhaldsskóla
- 2008 - lagalegur réttur að stunda nám í framhaldsskóla
- 30 to 50 nemendur útskrifast af starfsbrautum framhaldsskóla á höfuðborgarsvæðinu ár hvert.
- Rannsóknir sýna að nemendur á starfsbrautum vilja mennta sig meira að loknum framhaldsskóla.
- Þau vilja vinna þar sem styrkleikar þeirra njóta sín í störfum sem þau hafa áhuga á.



Ólík tækifæri



- Margir frh.skólar
- Listabrautir í frh.sk.
- Stúdentspróf
- Fornám í myndlist
- Sjónlistadeild
- Diploma / teikning, málun, textíl, mótun
- LHÍ
- Listháskólar í útlöndum BA/MA



- Framhaldsskólar
- Starfsbrotur
- Ekkert stúdentspróf
- Óformleg menntun hjá Þjólmenni, Mími & Myndlistaskólanum í Reykjavík



Listmenntun - Leggur grunninn að framtíðinni!

Þróun & sambönd



*Tengslanet, tilraunir,
tími, vinir, tækifæri &
fagleg leiðsögn.*

*Réttindi:
Listamannalaun, styrkir,
vettvangur (söfn, gallerí)*



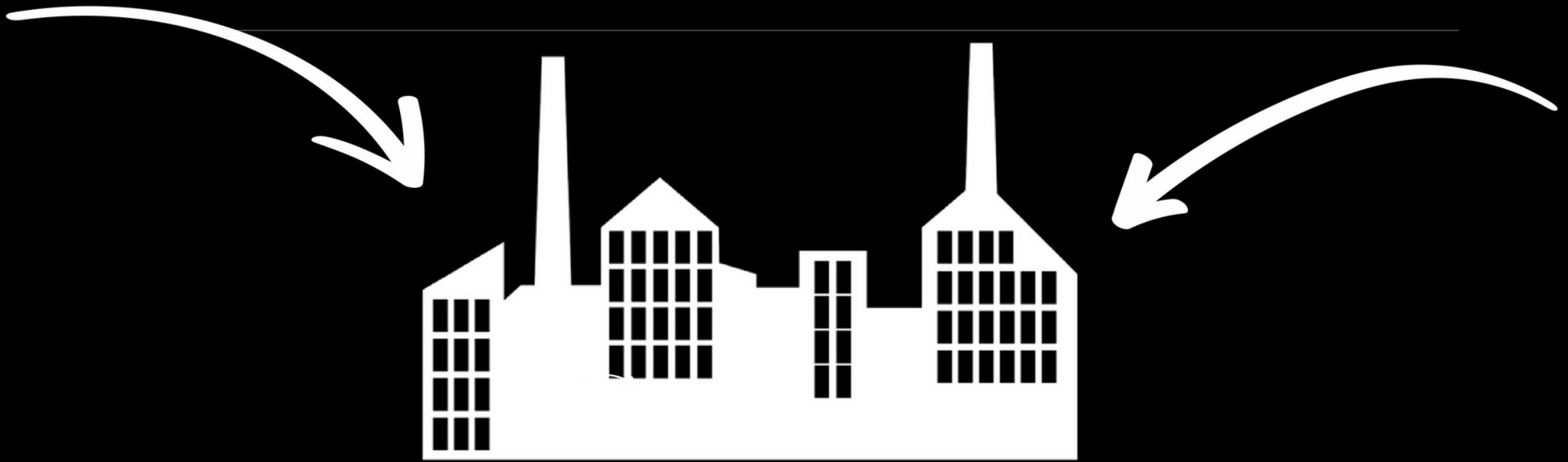
OK listmenntun er mikilvæg...
en hvað svo?



Að byggja upp feril

- Sýningar
- Ferilskrá
- Styrkir
- Sala
- Sýnileiki
- Rými og tími til að vinna

= HARK

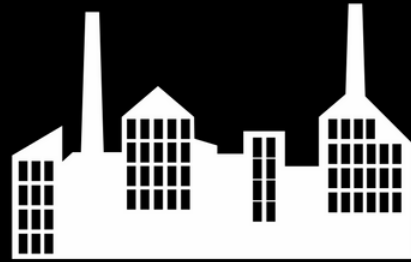


Listvinnzlan

Listvinnzlan er nýr zkapandi og inngildandi listvettvangur

LISTVINNSLAN

Valdeflandi &
atvinnuskapandi
inngildandi
vettvangur



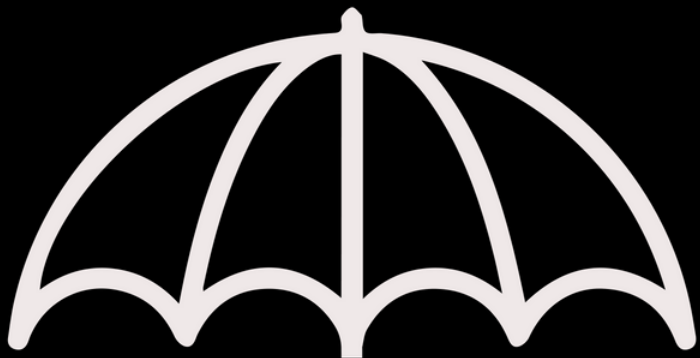
- Listvinnslan er skapandi og inngildandi listvettvangur og listmiðstöð allskonar listafólks.
- Vettvangurinn er skapaður á forsendum inngildandi samfélags og er hannaður eftir lögmálum um algilda hönnun.
- Miðstöðin hefur það að megin markmiði að vinna að inngildingu (e. inclusion) í listheiminum og styðja við fatlað og jaðarsett listafólk og skapa þeim störf á sviði lista og menningar.
- Notendur skapa og þróa vettvanginn

Miðstöðin tekur mið af
Samningi Sameinuðu
þjóðana um málefni
fatlaðs fólks



- Að fatlað fólk geti tekið fullan og virkan þátt í samfélaginu án aðgreiningar
- Nýta á að skapandi og listrænir hæfileikar fatlaðs fólks gerir þjóð-félagið ríkara
- Fólk nýti hæfileika sína og styrkleika í lífi og starfi

LISTVINNSLAN ER REGNHLÍF YFIR MARGÞÆ TTA SKAPANDI STARFSEMI



Gallerí

Skapandi
vinnustaður
fyrir listafólk

Nýsköpun -
frumkvöðlastarf

Ráðgjöf, fræðsla og
þjónusta

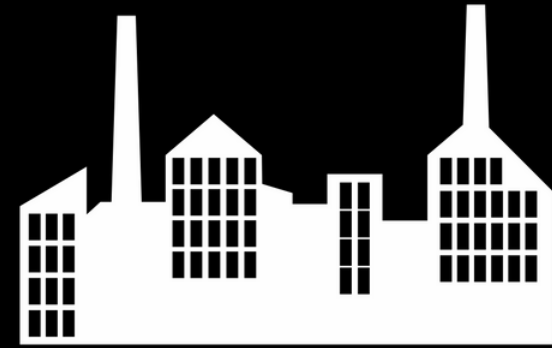
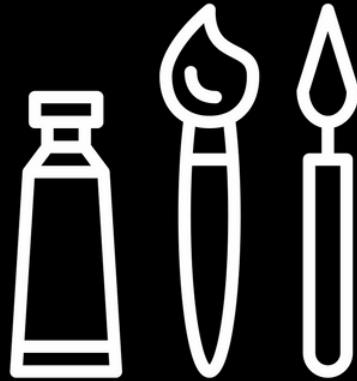
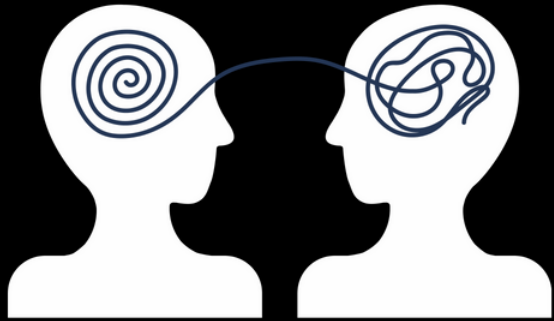
Samstarf við
stofnanir &
atvinnulíf

- Vinnustofa
- Gallerí og önnur miðlun á listaverkum
- Ráðgjöf og þjónusta
- Hönnunarstofa sem tekur við verkefnum
- Margmiðlun
- Nýsköpun

Samlegðaráhrif og
framtíðarþróun: Kaffihús, eldhús,
önnur listform.

LISTVINNSLAN

Uppbygging starfsemi



Ráðgjöf og þjónusta

Við sinnum ráðgjöf, fræðslu og verkefnum á sviðum lista, inngildingar, menningar og menntunar.

Meðal verkefna sem við tökum að okkur er:

Fræðsla - Fundarstjórn - Fyrirlestrar - Greinaskrif - Málstofur - Listasmiðjur - Listkennsla - Sýningarstjórn - Miðlun - Ráðgjöf - Skapandi samstarf við menningar og atvinnulíf

Kynning og umboðsstörf

Hjá Listvinnslunni má festa kaup á listaverkum eftir listafólk. Dæmi um verk má sjá á síðunni.

Listvinnslan sinnir umboðsstörfum og aðstoðar við allt sem snýr að því að starfa í listum.

Listmiðstöð

Listvinnslan er starfsvettvangur skapandi fólks.

Listvinnslan vinnur að því að koma á fót listmiðstöð undir físiðsku þaki þar sem listafólk getur starfað daglega að listsköpun sinni og skapandi verkefnum.

Í listmiðstöðinni verður starfrækt gallerí.

LISTVINNSLAN

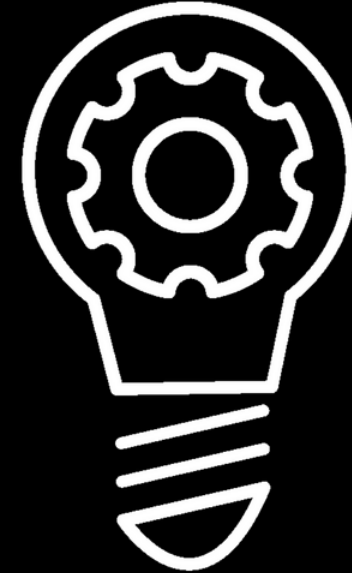
Ávinningur



- Skapandi vinnustaður fyrir skapandi fólk
- Tækifæri til þess að nýta hæfileika sína í starfi og skapa sér tekjur.
- Valdefling
- Atvinnuþátttaka
- Nýsköpun
- Virkni



- Skapandi samstarf við atvinnulífið, einstaklinga, fyrirtæki og stofnanir
- Listafólk og leiðbeinendur eru fyrirmyndir. Áhrifamáttur fyrirmynda er mikill og mikilvægt að fyrirmyndir séu „allskonar” og spegli samfélagið í sinni fjölbreyttustu mynd.



- Inngildandi Listheimur
- Brýtur niður múra og landamæri
- Skapar tækifæri.
- Greiðir leiðir og tengir fólk saman.
- Stuðlar að auknum sýnileika og þekkingu sem leiðir af sér inngildandi samfélag

LISTAFÓLK OG RÁÐGJAFAR



Atli Már Indriðason



Kolbeinn Jón Magnússon



Sigrún Huld Hrafnisdóttir



Lee Lynch



Gígja Garðarsdóttir

LISTAFÓLK OG RÁÐGJAFAR



Elín S.M. Ólafsdóttir



Þórir Gunnarsson



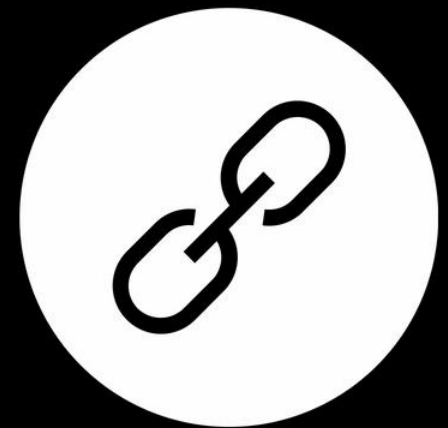
Margrét M. Norðdahl



Helga Matthildur
Viðarsdóttir

ELÍN S.M. ÓLAFSDÓTTIR

Listamanneskja og ráðgjafi

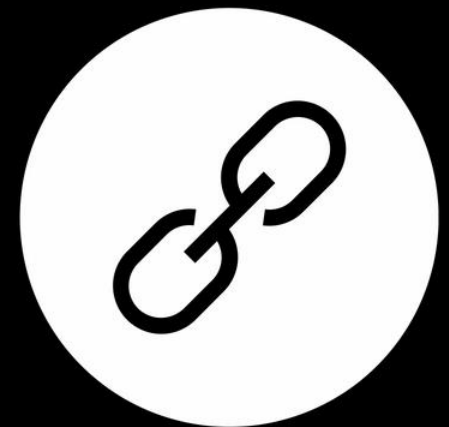


“Það væri stórkostlegt ef ég gæti haft fast vinnu aðstöðu einhvers staðar – stað þar sem ég væri með mína blindamma og mína liti og minn pappír. Það er ekki gott til lengdar að vera með þetta allt á hnjúnum heima hjá sér innan um tölvu, sjónvarp, mat og fleira – ég tala nú ekki um að vera örugg í félagsskap fólks sem er að gera eitthvað svipað og ég. Það væri algjör draumur.”

Elín S.M. Ólafsdóttir

ÞÓRIR GUNNARSSON LISTAPÚKI

Listamanneskja og ráðgjafi

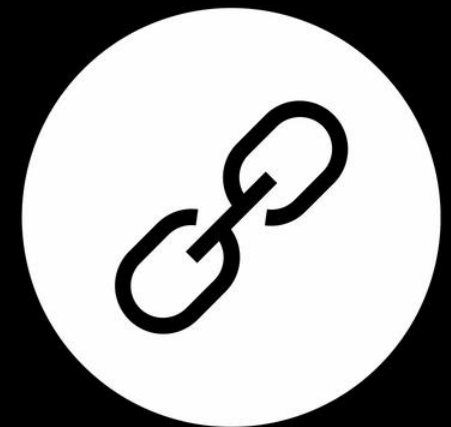
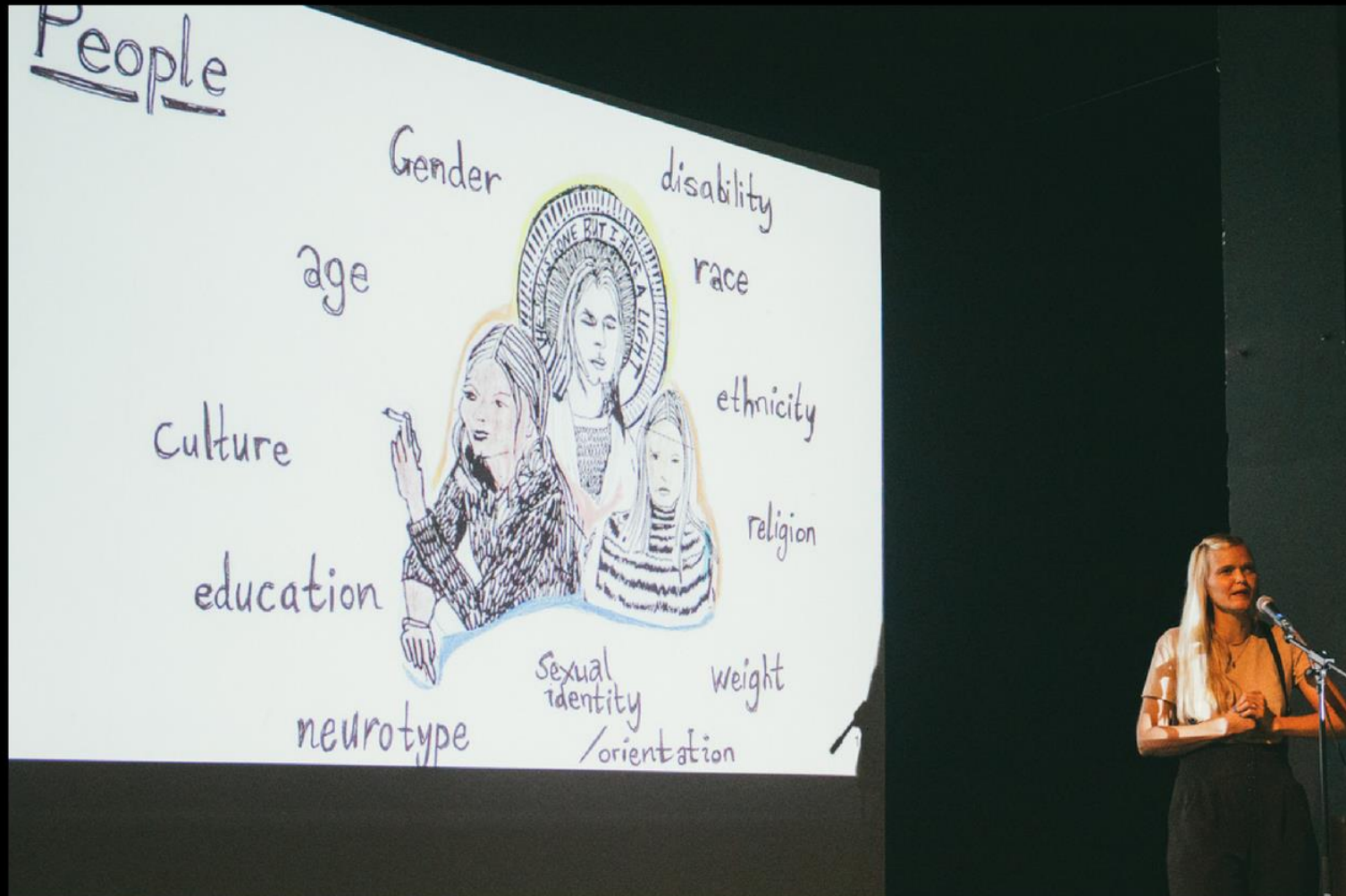


„Listin skiptir öllu máli!
Það skiptir mig miklu máli að
vinna að listinni minni.

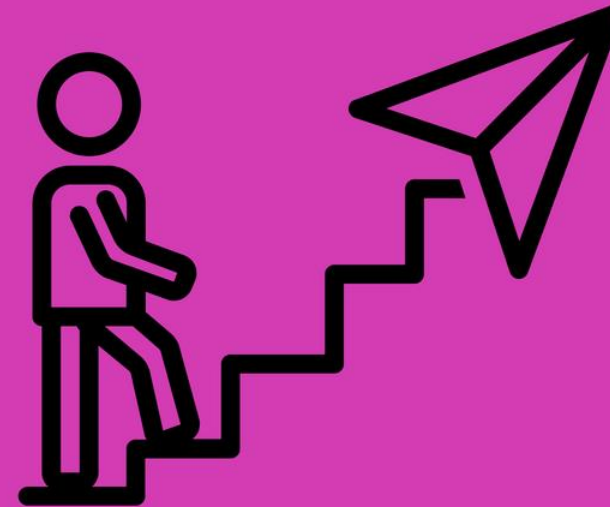
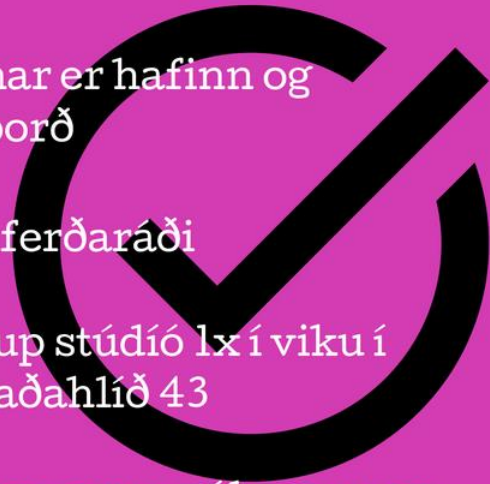
Ég er ekki með góða aðstöðu
til að vinna. Ég vinn verkin
mín í borðstofunni heima og
ég þarf bara betri
vinnuaðstöðu til að vinna í
listinni.

Það skiptir mig máli að fá
aðstoð við að sýna og taka
þátt í listheiminum og að
koma mér á framfæri. "

MARGRÉT M. NORÐDAHL



- Glæsileg heimasíða er komin í loftið
- A og B hluti Listvinnzlunar er hafinn og verkefni komin á okkar borð
- Húsnæðisstyrkur frá Velferðaráði
- Listvinnslan er með popup stúdíó 1x í viku í Samfélagshúsinu í Bólstaðahlíð 43
- Við höfum haldið gjörninga og uppákomur og tekið að okkur ráðgjöf m.a. fyrir BÍL og Listahátíð í Reykjavík. Við erum með sýningu í Stokkhólmi og samstarf við listmiðstöðvar á Norðurlöndunum
- Fleira listafólk óskar eftir að taka þátt
- Miðstöðin hefur stuðning frá Átaki félagi fólks með þroskahömlun, Landssamtökunum Þroskahjálp og Fjölmennit
- Allt starf er unnið í sjálfböðavinnu



- Samtal við ríki
- Samtal við sveitarfélög
- Fjármagna rekstur
- Finna aðgengilegt húsnæði
- Þróa vettvanginn í samstarfi við notendur

CREATIVE G R O W T H

inuti

GLAD



40 YEARS
creativity explored

Aðrar
miðstöðvar

Uppbygging Listvinnzlunar- listmiðstöðvar
er brýnt og spennandi verkefni.
Starfsemin er atvinnuskapandi
og eykur inngildingu í lista-, menningar- og atvinnulífi.

takk!

Skíssa

á dag
kemur
skapinu í
lag



VERTU MEÐ!!!

TAGGAÐU OKKUR





WWW.LISTVINNSLAN.IS



LISTVINNSLAN@GMAIL.COM



(354) 8235714



LIST VINNSLAN