



Austurmiðstöð



Borgarhlutinn

- Íbúar eru 39.523
 - 9.046 17 ára og yngri (23%)
 - 4.527 67 ára og eldri (11%)
- Grunnskólar 15
- Leikskólar 26
- Frístundaheimili 14
- Félagsmiðstöðvar 9
- Bókasöfn 4
- Félagsmiðstöðvar fyrir fullorðna 2
- Sundlaugar 4





Helstu verkefni miðstöðva

- Skólabjónusta

- Sálfræðigreiningar og ráðgjöf
- Kennsluráðgjöf
- Talmeinafræðiráðgjöf og greiningar
- Sérkennsluráðgjöf
- Hegðunarráðgjöf
- Farteymi
- Félagsráðgjöf



- Félagsleg ráðgjöf

- Markmið að veita upplýsingar og leiðbeiningar um félagsleg réttindamál annars vegar og stuðning vegna félagslegs og persónulegs vanda hins vegar.
- Ráðgjöf m.a. vegna
 - atvinnuleysis
 - veikinda
 - húsnæðisleysis
 - fjárhagsvanda
 - fötlunar
 - öldrunar
 - málefna útlendinga og flóttamanna
 - málefna barna og ungmenna
 - fjölskylduvanda
 - áfengis og vímuefnavanda.



Helstu verkefni miðstöðva frh.

- Stuðningsþjónusta við fullorðið fólk
 - Stuðningsþjónusta við börn veitt frá Keðjunni.
- Fatlað fólk
 - Almenn ráðgjöf
 - Búsetuþjónusta
 - 22 íbúðakjarnar og sambýli
 - Utankjarnaþjónusta
- Heimastuðningur / heimahjúkrun
 - Heimastuðningur veittur einstaklingum og fjölskyldum vegna
 - veikinda
 - fötlunar
 - félagslegra aðstæðna
 - öldrunar





Helstu verkefni miðstöðva frh.

- Félagsmiðstöðvar
 - Borgir Spönginni
 - Hraunbær 105



- Hverfisvitund og félagsauður
 - Framkvæmd og stuðningur við ýmsar uppákomur í hverfum.
 - Barnaþing
 - Unglingaþing
 - Forvarnir – Gróska
 - Miðbæjarathvarf
 - Heilsueflandi hverfi
 - Velkomin í hverfið
 - Heimanámsaðstoð
 - Foreldrafræðsla



Austurmiðstöð starfsmenn

- Á skrifstofu
 - Gylfaflöt 5 95 starfsmenn
 - Hraunbær 120 starfmenn (30 inni)
- Um 600 starfsmenn í íbúðakjörnum
- Stór hópur starfsmanna í leik- og grunnskólum og frístund





Farsæld í Reykjavík og Betri Borg fyrir Börn



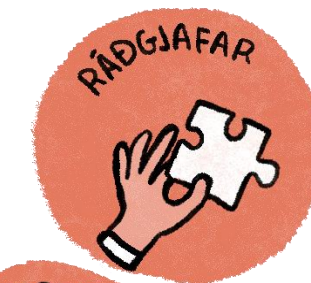
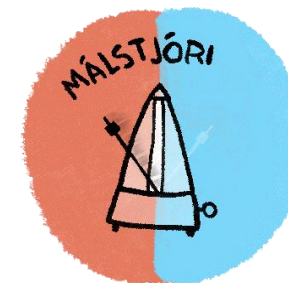
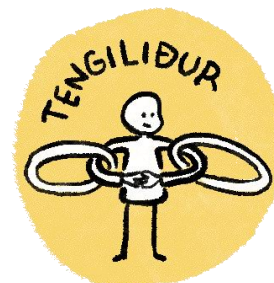


Leiðarljós farsældarlaganna

FYLGSTU MEÐ

BREGSTU VIÐ

KOMDU Á SAMSTARFI

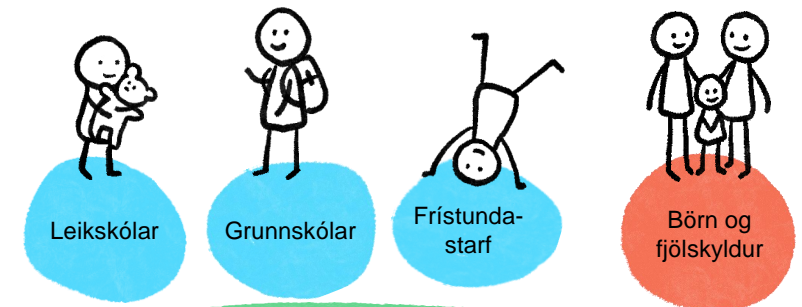




Farsæld barna og Betri borg fyrir börn

- Betri borg fyrir börn er leið Reykjavíkur til að samræma Farsældarlögin við mennta- og velferðarstefnu borgarinnar.
- Öflugra samstarf skóla- og frístundasviðs og velferðarsviðs
- Aukin samvinna, samþætting og þjónusta án hindrana í nærumhverfi barns
- Betri borg fyrir börn- lykilstjórnendur og starfsfólk sem starfa með börnum og fjölskyldum. Samstarfið fer bæði fram á miðstöð í hverjum borgarhluta og í nærumhverfi barnsins.

BETRI BORG
fyrir BÖRN



BETRI BORG FYRIR BÖRN



Þjónusta og leiðarljós BBB



NOTENDA VÆN



LÁGÞRÖSKULDA



HEILDSTÆÐ



GAGNADRIFIN



SNEMMTÆK



Miðstöð - þjónustubættir

SKÓLA- OG FRÍSTUNDAÞJÓNUSTA



Leikskóla
starf

Leikskólar
Tengiliðir farsældar
Daggæsla í
heimahúsum
Ráðgjöf og stuðningur



Grunnskóla
starf

Grunnskólar
Tengiliðir farsældar
Ráðgjöf og stuðningur



Frístunda
starf

Frístundamiðstöð
Frístundaheimili
Félagsmiðstöðvar
Ráðgjöf og stuðningur



Börn og
fjölskyldur

Ráðgjöf og stuðningur
Málstjórar farsældar
Heimili fyrir börn
Skammtímadvalir



Fullorðnir
18-67

Ráðgjöf og stuðningur
Fjárhagsaðstoð
Félagslegt húsnæði
Málefni innflytjenda
Virknihús
Neyðarskýli
Áfangaheimili



Eldra fólk

Ráðgjöf og stuðningur
Ráðgjöf og stuðningur
Heimastuðningur
Hjúkrunarheimili
Þjónustuíbúðir
Félagsmiðstöðvar
Dagdvalir



Fatlað fólk

Ráðgjöf og stuðningur
Búsetuþjónusta
Stoðþjónusta
Vinnu- og virknimiðuð
stoðþjónusta
NPA

VELFERÐARÞJÓNUSTA

BETRI BORG FYRIR BÖRN



Stigskipting þjónustu samkvæmt farsældarlögnum

FYRSTA STIG



Grunnþjónusta og snemmtækur stuðningur.



Tengiliður þjónustu í þágu farsældar barns.

ANNANÐ STIG



Markvissari stuðningur.



Málstjóri þjónustu í þágu farsældar barns, stuðningsteymi og stuðningsáætlun.

ÞRIÐJA STIG



Sérhæfðari stuðningur.



Málstjóri þjónustu í þágu farsældar barns, stuðningsteymi og stuðningsáætlun.



Reykjavík