

Reykjavík 08.08.2023

Til skipulagsfulltrúans í Reykjavík.

Óskað er eftir samþykki skipulagsfulltrúa til að sameina lóðirnar Kleppsveg 148, 150 og 158 í eina lóð og að breyta lóðamörkum sameinaðar lóðar í samræmi við meðfylgjandi uppdrætti sem eru dagsettir 08.08.2023.

Þessi lóðabreyting er í samræmi við verkeikningu frá Kanon arkitektum. "Málsetning leikskólalóðar" dags. 06.07.2021.

Borghildur Sölvey Sturludóttir þekkir til málsins..

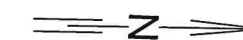
Virðingarfyllst.



Landupplýsingardeild  
Umhverfis- og skipulagssvið



Mælikvarði 1:500 (A3)



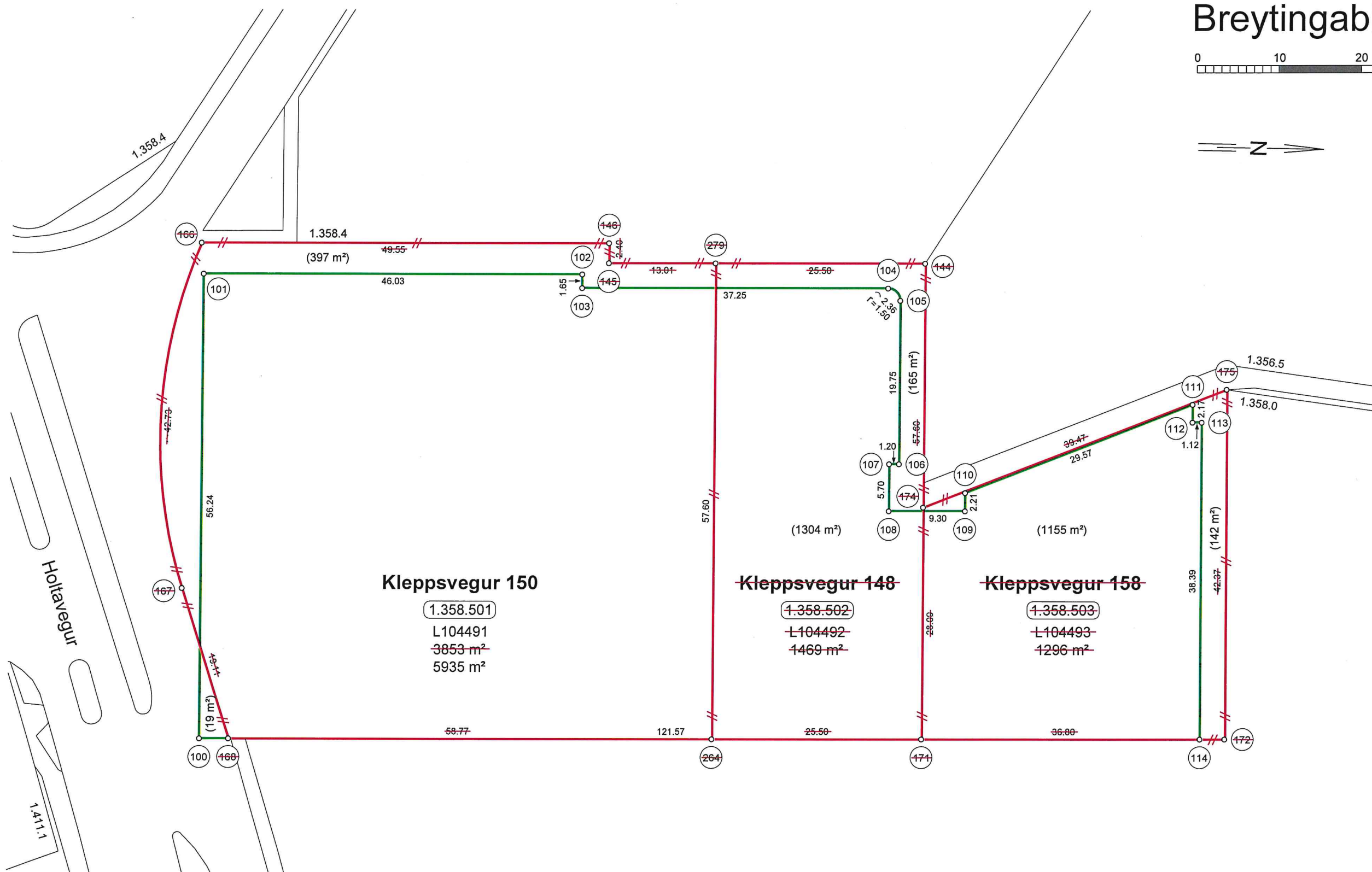
### Skýringar

- Lóðamörk
- // Lóðamörk aflögð
- Lóðamörk ný
- X** Staðfang lóðar
- (x.xxx.xxx)** Staðgreininúmer
- Lxxxxxx** Landeignarnúmer
- x m<sup>2</sup>** Stærð lóðar
- ~x** Bogalengd

### Hnitaskrá

Hnitakerfi Reykjavíkur 1951

Nr.	X-hnit	Y-hnit
100	18411.1032	17445.0805
101	18467.3383	17444.0307
102	18468.1974	17490.0494
103	18466.5506	17490.0802
104	18467.2459	17527.3264
105	18465.7741	17528.8542
106	18446.0263	17529.2228
107	18446.0039	17528.0230
108	18440.3049	17528.1294
109	18440.4785	17537.4278
110	18442.6881	17537.3865
111	18453.8989	17564.7542
112	18451.7326	17564.7947
113	18451.7535	17565.9145
114	18413.3722	17566.6310
144	18470.3300	17531.7700
145	18469.6100	17493.2700
146	18472.0100	17493.2300
166	18471.0800	17443.6900
167	18429.2700	17442.4500
168	18411.1700	17448.5900
171	18412.7400	17532.8400
172	18413.4300	17569.6300
174	18440.8300	17532.3200
175	18455.7900	17568.8400
264	18412.2638	17507.3477
279	18469.8532	17506.2745



### Breyting á lóðamörkum

Kleppsvegur 150, staðgreininr. 1.358.501, landeignarnr. L104491:

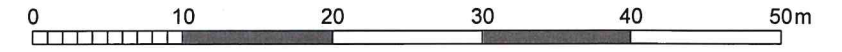
Lóðin er .....	3853 m <sup>2</sup>
Tekið af lóðinni og bætt við borgarland L218177 .....	-397 m <sup>2</sup>
Bætt við lóðina frá borgarlandi L218177 .....	19 m <sup>2</sup>
Bætt við lóðina frá Kleppsvegi 148 L104492 .....	1304 m <sup>2</sup>
Bætt við lóðina frá Kleppsvegi 158 L104493 .....	1155 m <sup>2</sup>
Leiðrétting vegna fermetrabrota .....	1 m <sup>2</sup>
Lóðin verður .....	5935 m <sup>2</sup>

Kleppsvegur 148, staðgreininr. 1.358.502, landeignarnr. L104492:

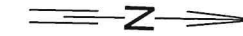
Lóðin er skráð.....	1468 m <sup>2</sup>
Lóðin mælist .....	1469 m <sup>2</sup>
Tekið af lóðinni og bætt við Kleppsveg 150 L104491 .....	-1304 m <sup>2</sup>
Tekið af lóðinni og bætt við borgarland L218177 .....	-165 m <sup>2</sup>
Lóðin verður .....	0 m <sup>2</sup>
og verður afskráð.	

Kleppsvegur 158, staðgreininr. 1.358.503, landeignarnr. L104493:

Lóðin er .....	1296 m <sup>2</sup>
Tekið af lóðinni og bætt við Kleppsveg 150 L104491 .....	-1155 m <sup>2</sup>
Tekið af lóðinni og bætt við borgarland L218177 .....	-142 m <sup>2</sup>
Leiðrétting vegna fermetrabrota .....	1 m <sup>2</sup>
Lóðin verður .....	0 m <sup>2</sup>
og verður afskráð.	



Mælikvarði 1:500 (A3)



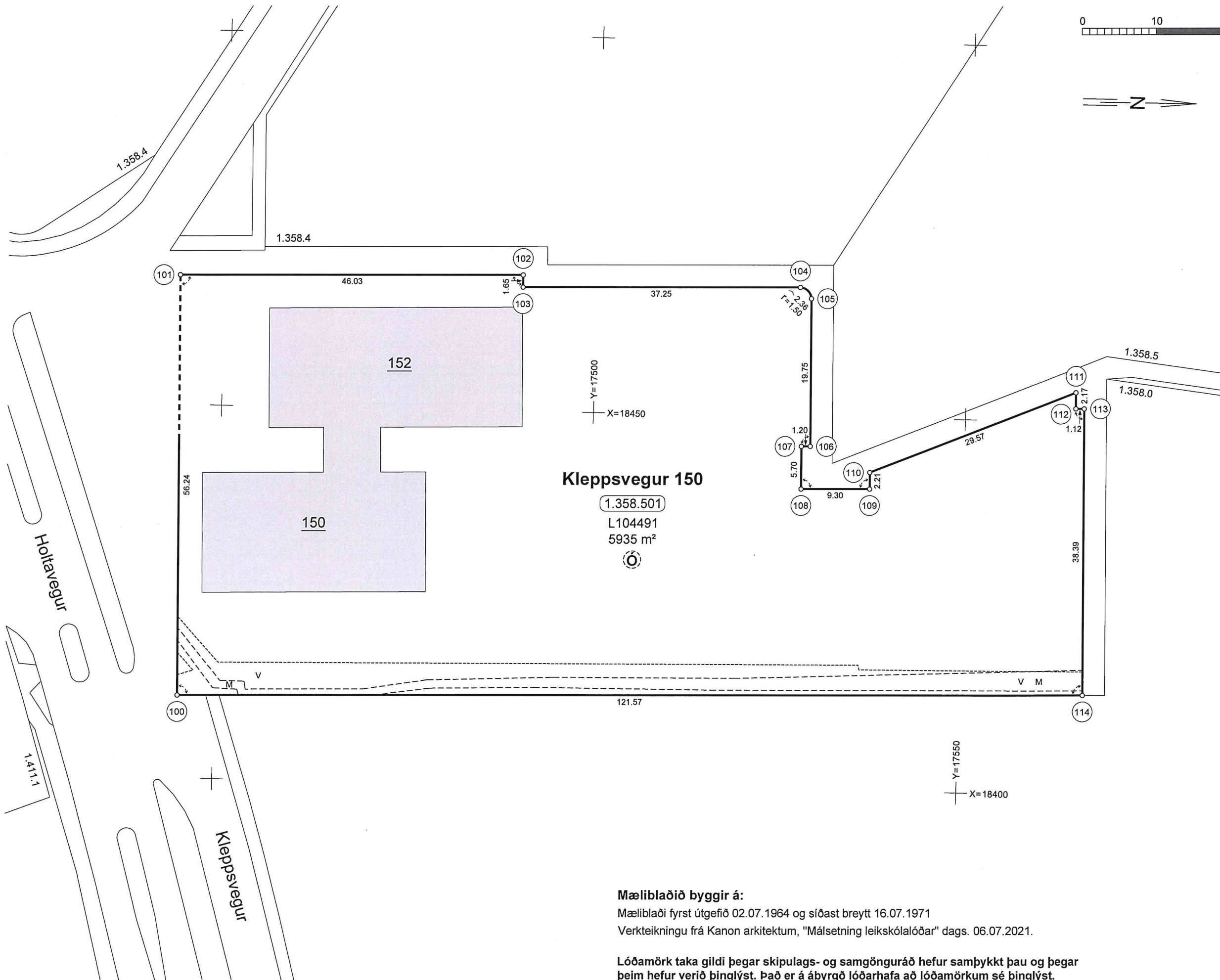
**Skýringar**

- Lóðamörk
- - - Innkeyrsla
- X Staðfang lóðar
- (x.xxx.xxx) Staðgreininúmer
- Lxxxxx Landeignarnúmer
- x m<sup>2</sup> Stærð lóðar
- ⊙ Óþinglýst lóðamörk
- X Húsnúmer
- ⊢ Hornrétt
- ~x Bogalengd
- Bygging
- - - - - V Lagnakvöð Veitur
- - - - - M Lagnakvöð Míla

**Hnitaskrá**

Hnitakerfi Reykjavíkur 1951

Nr.	X-hnit	Y-hnit
100	18411.1032	17445.0805
101	18467.3383	17444.0307
102	18468.1974	17490.0494
103	18466.5506	17490.0802
104	18467.2459	17527.3264
105	18465.7741	17528.8542
106	18446.0263	17529.2228
107	18446.0039	17528.0230
108	18440.3049	17528.1294
109	18440.4785	17537.4278
110	18442.6881	17537.3865
111	18453.8989	17564.7542
112	18451.7326	17564.7947
113	18451.7535	17565.9145
114	18413.3722	17566.6310



**Kleppsvogur 150**

1.358.501  
L104491  
5935 m<sup>2</sup>

121.57

**Mæliblaðið byggir á:**

Mæliblaði fyrst útgefið 02.07.1964 og síðast breytt 16.07.1971

Verkeigningu frá Kanon arkitektum, "Málsetning leikskólalóðar" dags. 06.07.2021.

Lóðamörk taka gildi þegar skipulags- og samgönguráð hefur samþykkt þau og þegar þeim hefur verið þinglýst. Það er á ábyrgð lóðarhafa að lóðamörkum sé þinglýst.