

Reykjavík 07.06.2023

Til skipulagsfulltrúans í Reykjavík.

Óskað er eftir samþykki skipulagsfulltrúa til að afmarka sjö lóðir fyrir fasteignir ríkisins á Keldum í samræmi við meðfylgjandi uppdrætti sem eru dagsettir 07.06.2023.
Land undir lóðirnar er tekið úr landinu Keldum (L110481).

Nýju lóðirnar fá eftirfarandi staðföng og landeignarnúmer.

- 1) Keldnavegur 1 (L235854).
- 2) Keldnavegur 3 (L235855).
- 3) Keldnavegur 7 (L235856).
- 4) Keldnavegur 9 (L235857).
- 5) Keldnavegur 19 (L235858).
- 6) Keldnavegur 25 (L235859).
- 7) Keldnavegur 27 (L110500).

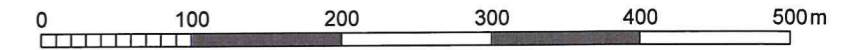
Þessi lóðaaufmörkun er gerð að ósk Þorsteins R. Hermannssonar hjá Betri samgöngum ohf.
Borghildur Sölvey Sturludóttir deildarstjóri skipulagsáætlana þekkir málið.

Virðingarfyllst:



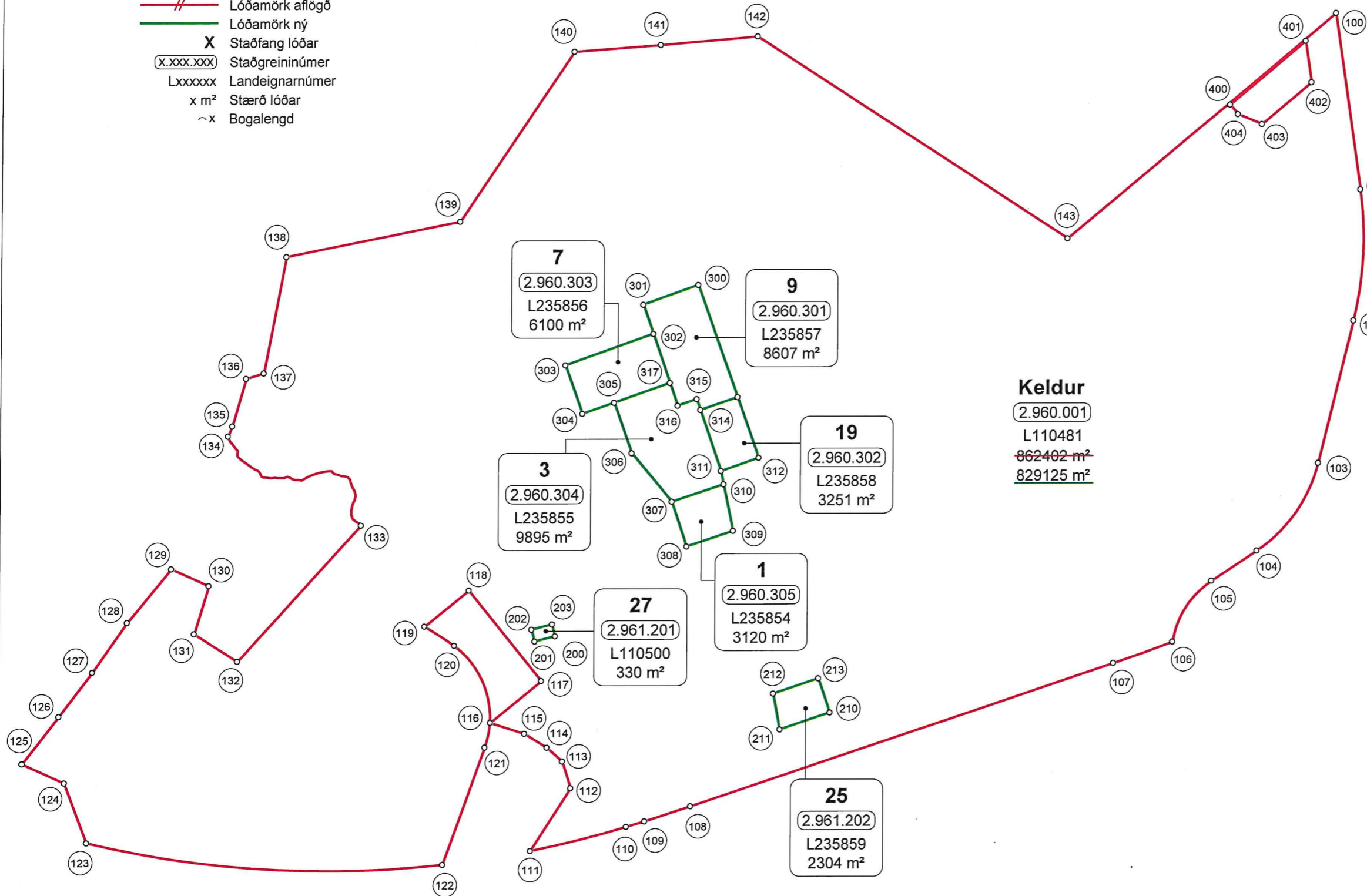
Landupplýsingardeild

Umhverfis- og skipulagssvið



Mælikvarði 1:5000 (A3)

- Skýringar**
- Lóðamörk
 - // Lóðamörk aflögð
 - Lóðamörk ný
 - X** Staðfang lóðar
 - X.XXX.XXX Staðgreininúmer
 - Lxxxxxx Landeignarnúmer
 - x m² Stærð lóðar
 - ~x Bogalengd



Hnitaskrá

Landshnitakerfi ÍSN93		
Nr.	X-hnit	Y-hnit
100	365161.5610	406788.3350
101	365255.9910	406611.8674
102	365299.4700	406470.9332
103	365317.0594	406306.7359
104	365285.5403	406190.3320
105	365249.3470	406141.2696
106	365231.8429	406061.8878
108	365177.4007	406016.9094
109	364740.7325	405669.1091
110	364723.4700	405656.0986
111	364631.3719	405593.9347
112	364649.7112	405675.8256
113	364630.5250	405700.7576
114	364608.9276	405709.5948
115	364579.5108	405715.4847
116	364538.5380	405713.9689
117	364576.8238	405777.9166
118	364464.1686	405845.3638
119	364431.1259	405790.1735
120	364470.1033	405781.2880
121	364542.3457	405685.5973
122	364542.8810	405545.2404
123	364157.2136	405431.3398
124	364110.3613	405486.2161
125	364058.2710	405490.3313
126	364078.5915	405554.2535
127	364096.9048	405613.7466
128	364114.3469	405679.7084
129	364140.0132	405753.6713
130	364186.4982	405750.2028
131	364189.7100	405693.7164
132	364246.1006	405681.1462
133	364324.1599	405872.4697
134	364148.1688	405915.5844
135	364148.7679	405927.8789
136	364144.8675	405983.4989
137	364161.5711	405996.0415
138	364140.0466	406127.4792
139	364310.7187	406231.5012
140	364366.4112	406454.7368
141	364455.1104	406494.9272
142	364555.4188	406541.4329
143	364963.3351	406448.0939
200	364574.1102	405830.4962
201	364554.3524	405816.9496
202	364546.5687	405828.3022
203	364566.3265	405841.8488
210	364895.4494	405855.6356
211	364848.8252	405818.3633
212	364828.0074	405853.6468
213	364870.1239	405887.3155
300	364588.9520	406256.7950
301	364538.1085	406214.7452
302	364559.9173	406187.8310
303	364479.1593	406120.8060
304	364516.2664	406076.1666
305	364545.3308	406100.0247
306	364583.5972	406053.4099
307	364645.1653	406017.5045
308	364678.3023	405975.8129
309	364721.6541	406010.2622
310	364693.6445	406055.9324
311	364685.5568	406069.1196
312	364720.5910	406097.5173
313	364674.3112	406153.5139
314	364639.8089	406125.5586
315	364631.6229	406135.6576
316	364613.8575	406121.2632
317	364596.8193	406142.2900
400	365084.0177	406651.2642
401	365139.9083	406747.1965
402	365162.0719	406705.7779
403	365125.4414	406642.9042
404	365096.0593	406644.2488

Keldur

2.960.001
L110481
~~862402 m²~~
829125 m²

Tillaga að breytingu lóðamarka

Keldur (staðgr. 2.960.001, L110481):
Lóðin er skráð 85,2 ha

Lóðin reynist	862402 m ²
Tekið af lóðinni og gert að nýrri lóð, Keldnavegur 1	-3120 m ²
Tekið af lóðinni og gert að nýrri lóð, Keldnavegur 3	-9895 m ²
Tekið af lóðinni og gert að nýrri lóð, Keldnavegur 7	-6100 m ²
Tekið af lóðinni og gert að nýrri lóð, Keldnavegur 9	-8607 m ²
Tekið af lóðinni og gert að nýrri lóð, Keldnavegur 19	-3251 m ²
Tekið af lóðinni og gert að nýrri lóð, Keldnavegur 25	-2304 m ²
Lóðin verður	<u>829125 m²</u>

Keldnavegur 1, ný lóð (staðgr. 2.960.305, L235854):

Lagt við lóðina frá Keldnalandi	3120 m ²
Lóðin verður	3120 m ²

Keldnavegur 3, ný lóð (staðgr. 2.960.304, L235855):

Lagt við lóðina frá Keldnalandi	9895 m ²
Lóðin verður	9895 m ²

Keldnavegur 7, ný lóð (staðgr. 2.960.303, L235857):

Lagt við lóðina frá Keldnalandi	6100 m ²
Lóðin verður	6100 m ²

Keldnavegur 19, ný lóð (staðgr. 2.960.302, L235858):

Lagt við lóðina frá Keldnalandi	3251 m ²
Lóðin verður	3251 m ²

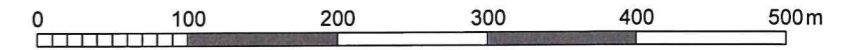
Keldnavegur 25, ný lóð (staðgr. 2.961.202, L235859):

Lagt við lóðina frá Keldnalandi	2304 m ²
Lóðin verður	2304 m ²

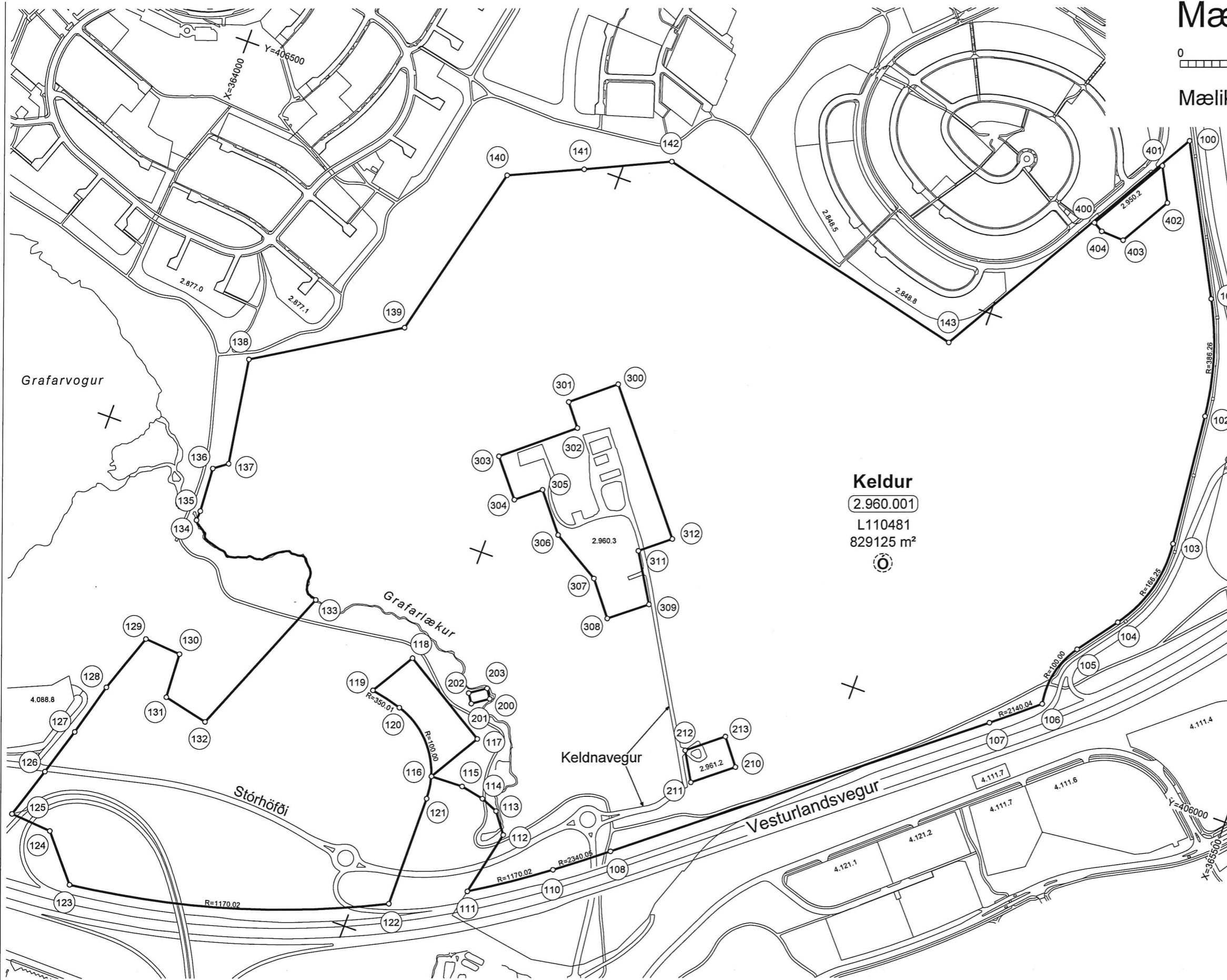
Keldnavegur 27, (staðgr. 2.961.201, L110500):

Lóðin er skráð 3 ha	
Lóðin er samkvæmt nýrri afmörkun	330 m ²

Mæliblað 2.960.0



Mælikvarði 1:5000 (A3)



Keldur
2.960.001
L110481
829125 m²

Hnitaskrá

Landshnitakerfi ÍSN93

Nr.	X-hnit	Y-hnit	Nr.	X-hnit	Y-hnit
100	365161.5610	406788.3350	135	364148.7679	405927.8789
101	365255.9910	406611.8674	136	364144.8675	405983.4989
102	365299.4700	406470.9332	137	364161.5711	405996.0415
103	365317.0594	406306.7359	138	364140.0466	406127.4792
104	365285.5403	406190.3320	139	364310.7187	406231.5012
105	365249.3470	406141.2696	140	364366.4112	406454.7368
106	365231.8429	406061.8878	141	364455.1104	406494.9272
107	365177.4007	406016.9094	142	364555.4188	406541.4329
108	364783.6519	405702.5637	143	364963.3351	406448.0939
110	364723.4700	405656.0986	200	364574.1102	405830.4962
111	364631.3719	405593.9347	201	364554.3524	405816.9496
112	364649.7112	405675.8256	202	364546.5687	405828.3022
113	364630.5250	405700.7576	203	364566.3265	405841.8488
114	364608.9276	405709.5948	210	364895.4494	405855.6356
115	364579.5108	405715.4847	211	364848.8252	405818.3633
116	364538.5380	405713.9689	212	364828.0074	405853.6468
117	364576.8238	405777.9166	213	364870.1239	405887.3155
118	364464.1686	405845.3638	300	364588.9520	406256.7950
119	364431.1259	405790.1735	301	364538.1085	406214.7452
120	364470.1033	405781.2880	302	364559.9173	406187.8310
121	364542.3457	405685.5973	303	364479.1593	406120.8060
122	364542.8810	405545.2404	304	364516.2664	406076.1666
123	364157.2136	405431.3398	305	364545.3308	406100.0247
124	364110.3613	405486.2161	306	364583.5972	406053.4099
125	364058.2710	405490.3313	307	364645.1653	406017.5045
126	364078.5915	405554.2535	308	364678.3023	405975.8129
127	364096.9048	405613.7466	309	364721.6541	406010.2622
128	364140.0132	405679.7084	311	364685.5568	406069.1196
129	364140.0132	405753.6713	312	364720.5910	406097.5173
130	364186.4982	405750.2028	400	365084.0177	406651.2642
131	364189.7100	405693.7164	401	365139.9083	406747.1965
132	364246.1006	405681.1462	402	365162.0719	406705.7779
133	364324.1599	405872.4697	403	365125.4414	406642.9042
134	364148.1688	405915.5844	404	365096.0593	406644.2488

Skýringar

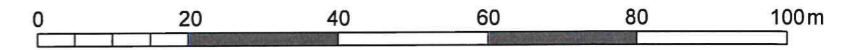
- Lóðamörk
- X Staðfang lóðar
- (x.xxx.xxx) Staðgreininúmer
- Lxxxxxx Landeignarnúmer
- x m² Stærð lóðar
- ⊙ Óþinglýst lóðamörk

Mæliblaðið byggir á:

Uppdráttum verkfræðistofunnar VSÓ sem sýna afmörkun lóða á Keldum samkvæmt tillögu Betri samgangna ohf. og fulltrúum ríkisins.

Lóðamörk taka gildi eftir samþykkt skipulagsfulltrúa, samþykkt byggingarfulltrúa og eftir þinglýsingu. Það er á ábyrgð lóðarhafa að lóðamörkum sé þinglýst.

Fjöldi og staðsetning bílastæða og innkeyrsla skal vera í samræmi við gildandi deiliskipulag og samþykktir.



Mælikvarði 1:1000 (A3)



Hnitaskrá

Landshnitakerfi ÍSN93

Nr.	X-hnit	Y-hnit
300	364588.9520	406256.7950
301	364538.1085	406214.7452
302	364559.9173	406187.8310
303	364479.1593	406120.8060
304	364516.2664	406076.1666
305	364545.3308	406100.0247
306	364583.5972	406053.4099
307	364645.1653	406017.5045
308	364678.3023	405975.8129
309	364721.6541	406010.2622
310	364693.6445	406055.9324
311	364685.5568	406069.1196
312	364720.5910	406097.5173
313	364674.3112	406153.5139
314	364639.8089	406125.5586
315	364631.6229	406135.6576
316	364613.8575	406121.2632
317	364596.8193	406142.2900

Skýringar

- Lóðamörk
- Innkeyrsla
- Staðfang lóðar
- Staðgreininúmer
- Landeignarnúmer
- Stærð lóðar
- Óþinglýst lóðamörk
- Húsnúmer
- Hornrétt
- Bygging
- Kvöð Mílu um lagnir

Lóðir eru tölusettar við Keldnaveg.

Fjöldi og staðsetning bílastæða og innkeyrslna skal vera í samræmi við gildandi deiliskipulag og samþykktir.

Mæliblaðið byggir á:

Uppdráttum verkfræðistofunnar VSÓ sem sýna afmörkun lóða á Keldum samkvæmt tillögu Betri samgangna ohf. og fulltrúum ríkisins.

Lóðamörk taka gildi eftir samþykkt skipulagsfulltrúa, samþykkt byggingarfulltrúa og eftir þinglýsingu.

Það er á ábyrgð lóðarhafa að lóðamörkum sé þinglýst.

Mæliblað 2.961.2



Mælikvarði 1:1000 (A3)



Keldnavegur 27
 2.961.201
 L110500
 330 m²

Keldnavegur 25
 2.961.202
 L235859
 2304 m²

Hnitaskrá

Landshnitakerfi ÍSN93

Nr.	X-hnit	Y-hnit
200	364574.1102	405830.4962
201	364554.3524	405816.9496
202	364546.5687	405828.3022
203	364566.3265	405841.8488
210	364895.4494	405855.6356
211	364848.8252	405818.3633
212	364828.0074	405853.6468
213	364870.1239	405887.3155

Skýringar

- Lóðamörk
- - - Innkeyrsla
- X Staðfang lóðar
- (X.XXX.XXX) Staðgreininúmer
- Lxxxxxx Landeignarnúmer
- x m² Stærð lóðar
- ⊙ Óþinglýst lóðamörk
- X Húsnúmer
- ⤴ Hornrétt
- Bygging

Lóðir eru tölusettar við Keldnaveg.

Fjöldi og staðsetning bílastæða og innkeyrsla skal vera í samræmi við gildandi deiliskipulag og samþykktir.

Mæliblaðið byggir á:

Uppdráttum verkfræðistofunnar VSÓ sem sýna afmörkun lóða á Keldum samkvæmt tillögu Betri samgangna ohf. og fulltrúum ríkisins.

Lóðamörk taka gildi eftir samþykkt skipulagsfulltrúa, samþykkt byggingarfulltrúa og eftir þinglýsingu.

Það er á ábyrgð lóðarhafa að lóðamörkum sé þinglýst.



Reykjavík

Umhverfis- og skipulagssvið
 Skrifstofa þjónustu og samskipta
 Landupplýsingar 07.06.2023