

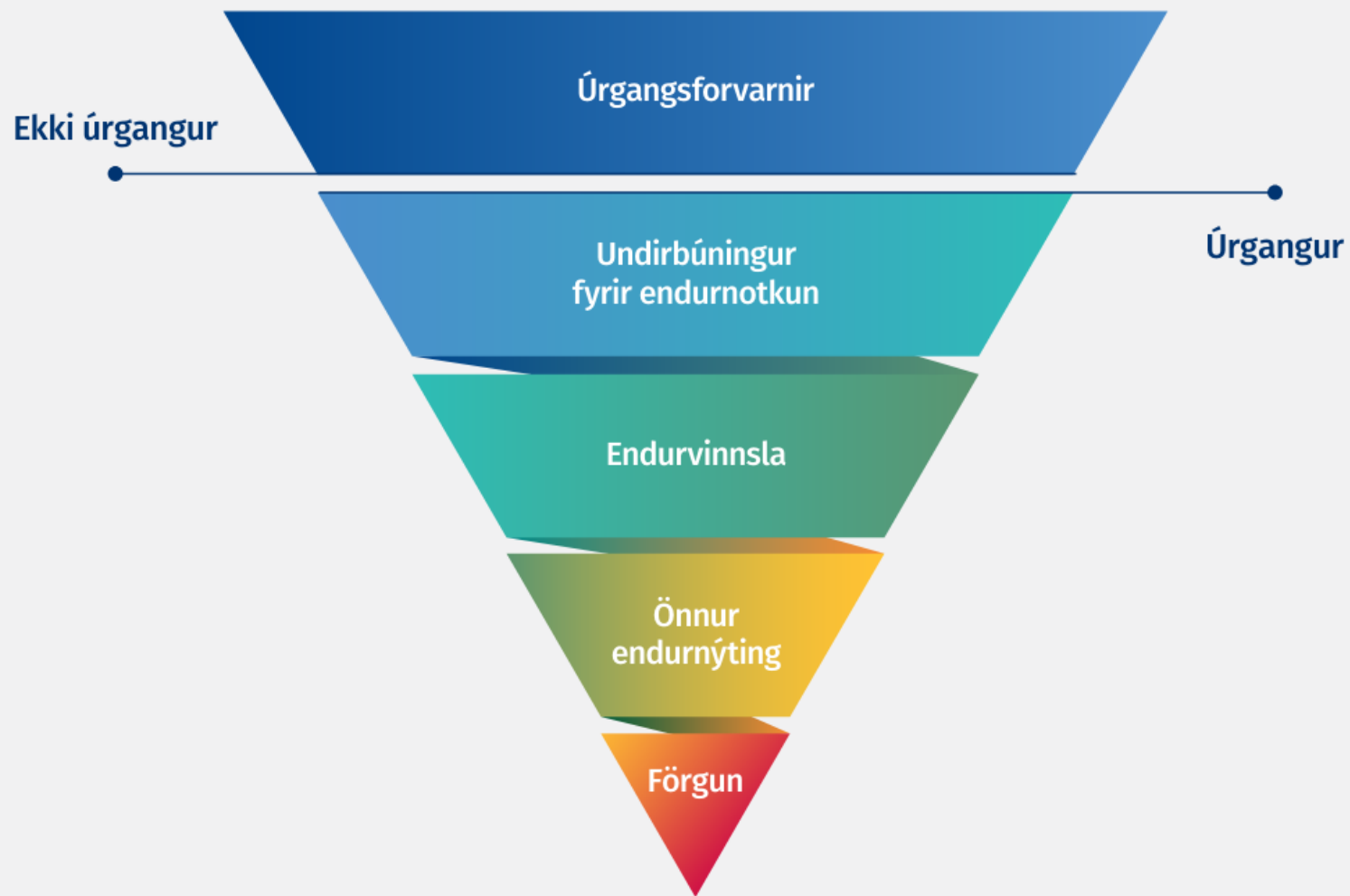


Hringrásarstöð í Gerðubergi

Fríbúð og græna bókasafnið

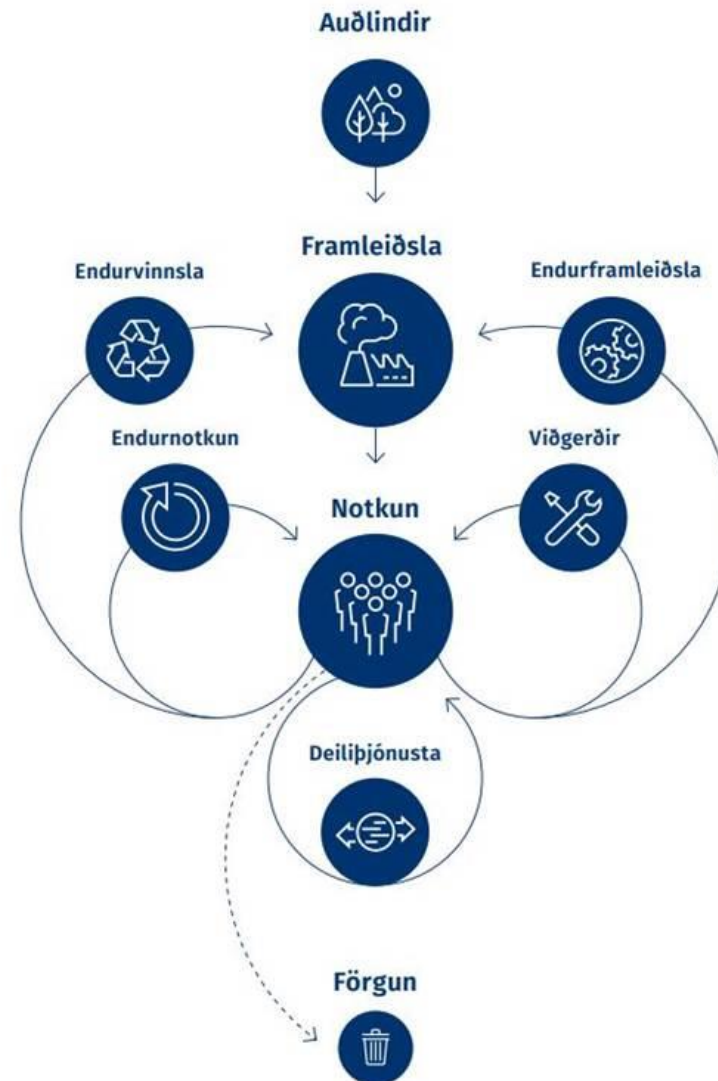


Forgangsröðun í úrgangsmálum





Hringrásarhagkerfi





Áskoranir

1. Auka þarf hringrásarhugsun í samfélaginu
2. Draga úr myndun úrgangs
3. Borgin þarf að safna spilliefnum í nærumhverfi íbúa
4. Auka þarf skil ýmsum úrgangsflokkum





Fyrirmyndin

- Nærendurvinnslustöðvar hafa gefist vel í Danmörku
 - munasöfn (e. tool library)
 - námskeið um viðgerðir
 - vinnustofur og viðgerðarkaffi
 - fríbúðir
 - safna völdum úrgangsflokkum





Verkefnið

- Tilraunaverkefni um Hringrásarstöð í Gerðubergi ágúst '24 - apríl '25
 - fríbúð
 - viðgerðarkaffi og vinnustofur
 - tilraunir með söfnun á ákveðnum úrgangsflokkum
 - safna reynslu af rekstri hringrásarstöðvar





Samstarf við Gerðuberg

- Velvilji í Gerðubergi og eftirvænting hjá Borgarbókasafninu
- Gott að fá reynslu af svona stöðvum áður en lengra er haldið
- Skrifstofa umhverfisgæða leggur til stuðning við uppsetningu
- Gerðuberg annast umsjón, rekstur, viðburði og aðstöðusköpun
- Sorpa leggur til efnivið t.a.m. úr góða hirðinum





Tímalína



Undirbúningur
maí

Einingar settar í
framleiðslu
15.-31. júlí

Opnun
hringrásarstöðvar
Hverfishátíð
16. ágúst

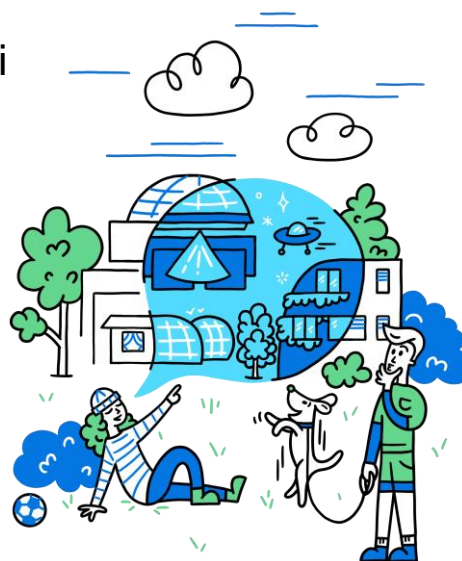
Endurmat á miðju
tímabili
desember

júní

Hönnun á rými hefst

1.-15. ágúst

Uppsetning á rými



september

Viðburðir á vegum
Gerðubergs
hefst

apríl

Verkefni lýkur



Stefnur sem verkefnið byggir á

Loftslagsáætlun Reykjavíkur 2021-2025

Styðja á við stofnanir og verkefni sem sinna viðgerðarþjónustu raftækja, verkfæra- „bókasafn“ (saumavélar, verkfæri o.fl.).

Meginþemað að gera við frekar en að henda.

Eitt af meginmarkmiðunum áætlunarinnar er að efla hringrásarhugsun.

Aðgerðaáætlun um úrgangsmál í Reykjavík

7. Íbúar verði hvattir til að viðhalda hlutum í stað þess að kaupa nýja
8. Settur verði á fót vettvangur fyrir nágretta til að samnýta verkfæri og aðra hluti
9. Farið verði af stað með tilraunaverkefni um söfnun á nytjahlutum frá íbúum

Svæðisáætlun um meðhöndlun úrgangs 2022-2033

Í svæðisáætlun um meðhöndlun úrgangs 2022-2033 eru sett markmið um 20% samdrátt á magni úrgangs á íbúa. Sá samdráttur á að nást með auknum úrgangsförvörnum.

Græna planið

Hringrásarhagkerfi. Samstarf um uppbyggingu hringrásarhagkerfis, úrgangsförvarnir og endurnýtingu.







Reykjavík