



# HLEMMUR ++

Kynning fyrir ferlinefnd Reykjavíkurborgar 1.des 2022  
Edda Ívarsdóttir, deildarstjóri borgarhönnunar



**01** Núverandi ástand

**02** Heildarsýn

**03** Áfangar

**04** Yfirstandandi framkvæmdir

**05** Aðgengismál

**06** Næstu áfangar



# NÚVERANDI LANDNOTKUN





# Staðan í dag

- Svæðið er erfitt yfirferðar
  - kantar
  - bílastæði
  - þrep og misfellur
  - Umferð hröð og margbreytileg
  - Viss óreiða í skipulagi
- Óskýrar göngutengingar
  - Leiðin að Hlemmi flókin og óskýr
  - Strætóleiðir slíta svæðið í sundur









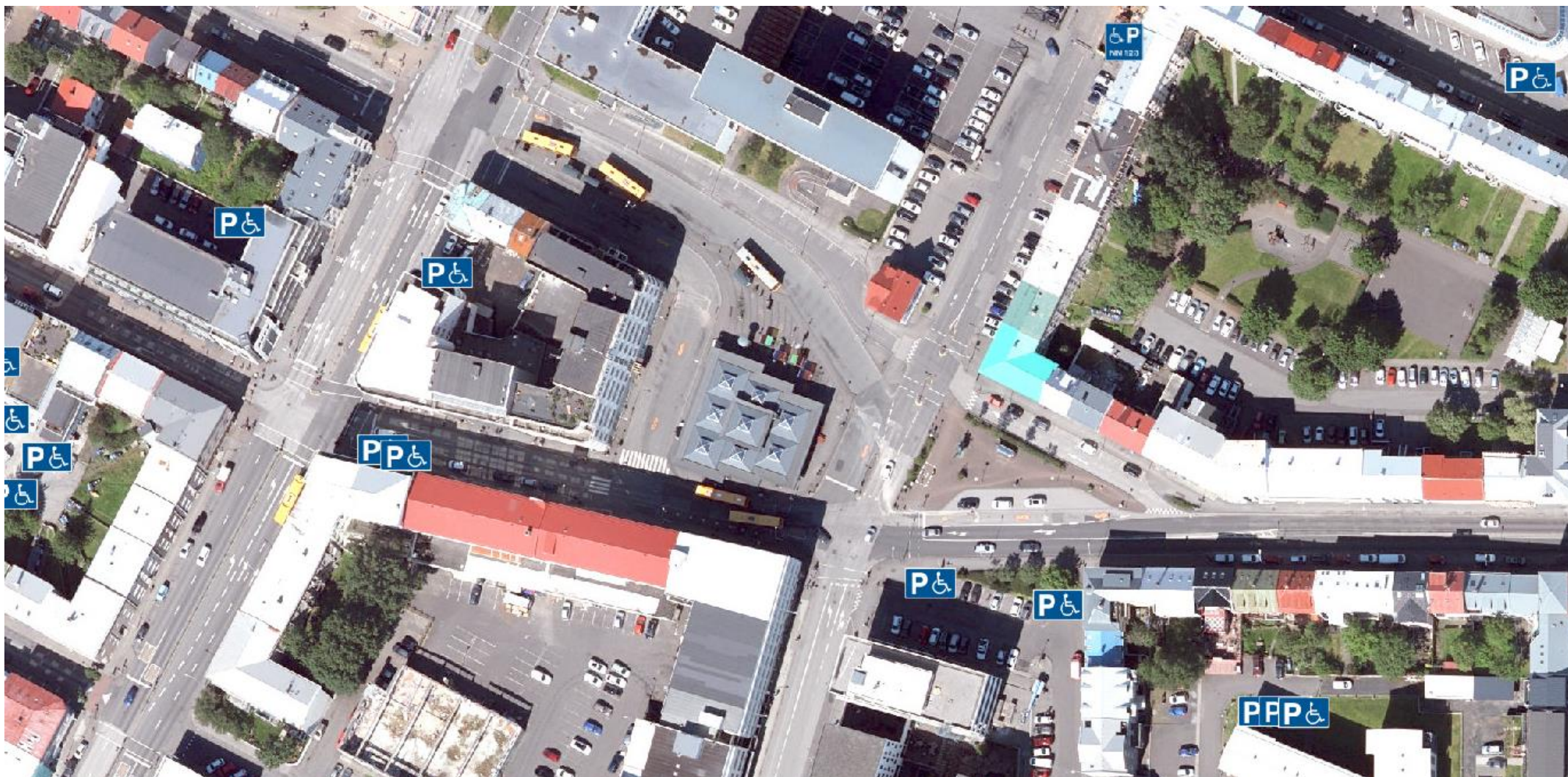








# Núverandi stæði fyrir hreyfihamlaða







# Eftir breytingu







# Heildarsýn







# SKIPULAG SAMÞYKKT Í BORGARRÁÐI - DESEMBER 2019











# Staðan eftir framkvæmd

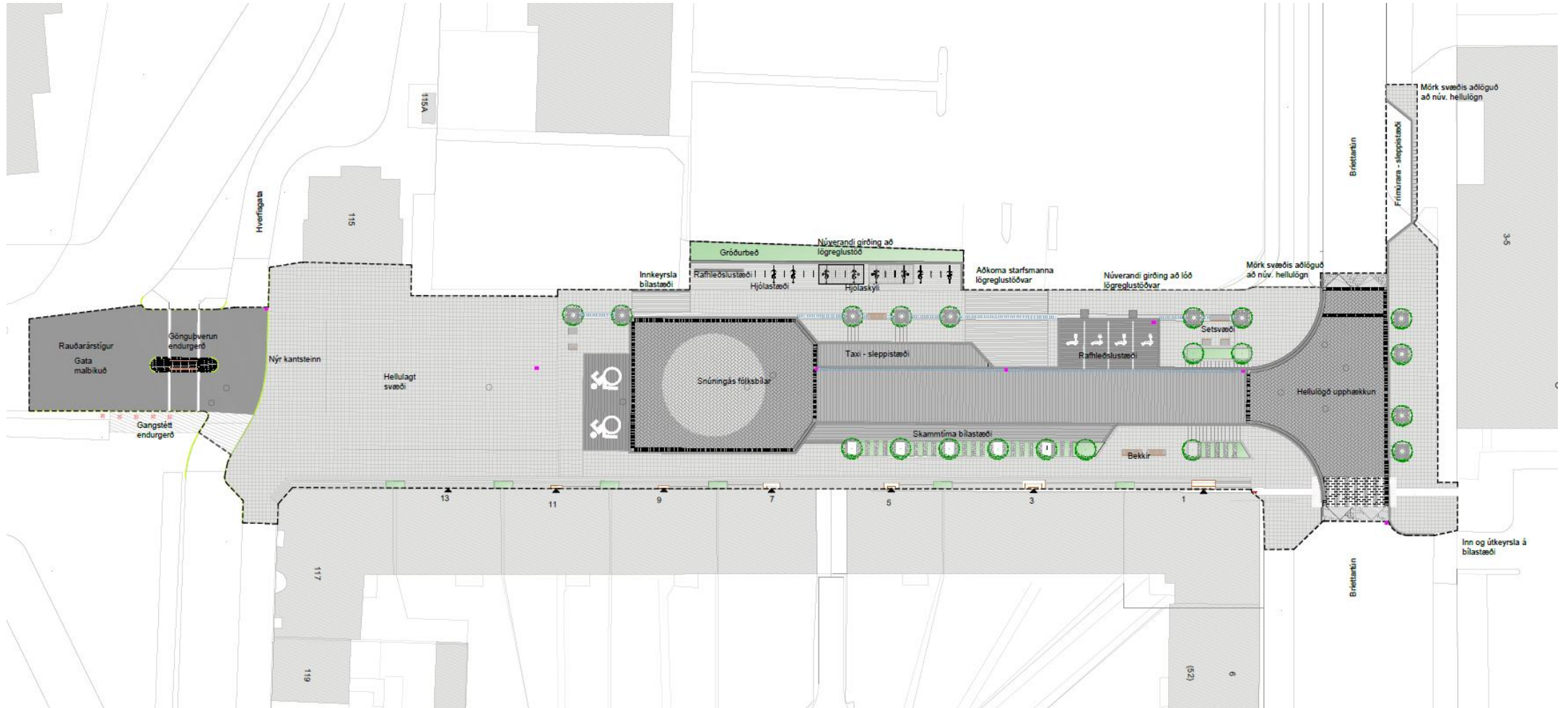
- Svæðið fær skýra heildarmynd
  - Torgið fær slétt kantalaust yfirborð
  - bílastæði sett á jaðra svæðis
  - Aðgengismál stórbætt
  - Umferð ökutækja fer af svæðinu ef frá er talin vörulosun og borgarlína sem þverar svæðið.
  - Skipulag svæðis með tilliti til götugagna mun fastara í skorðum.
- Skýrar göngutengingar
  - Leiðin að Hlemmi einfölduð. Engar götur að þvera.
  - Borgarlínan gengu efir Laugaveg/Hverfisgötu í gegnum svæðið en sker umvefur ekki Hlemm einsog áður.







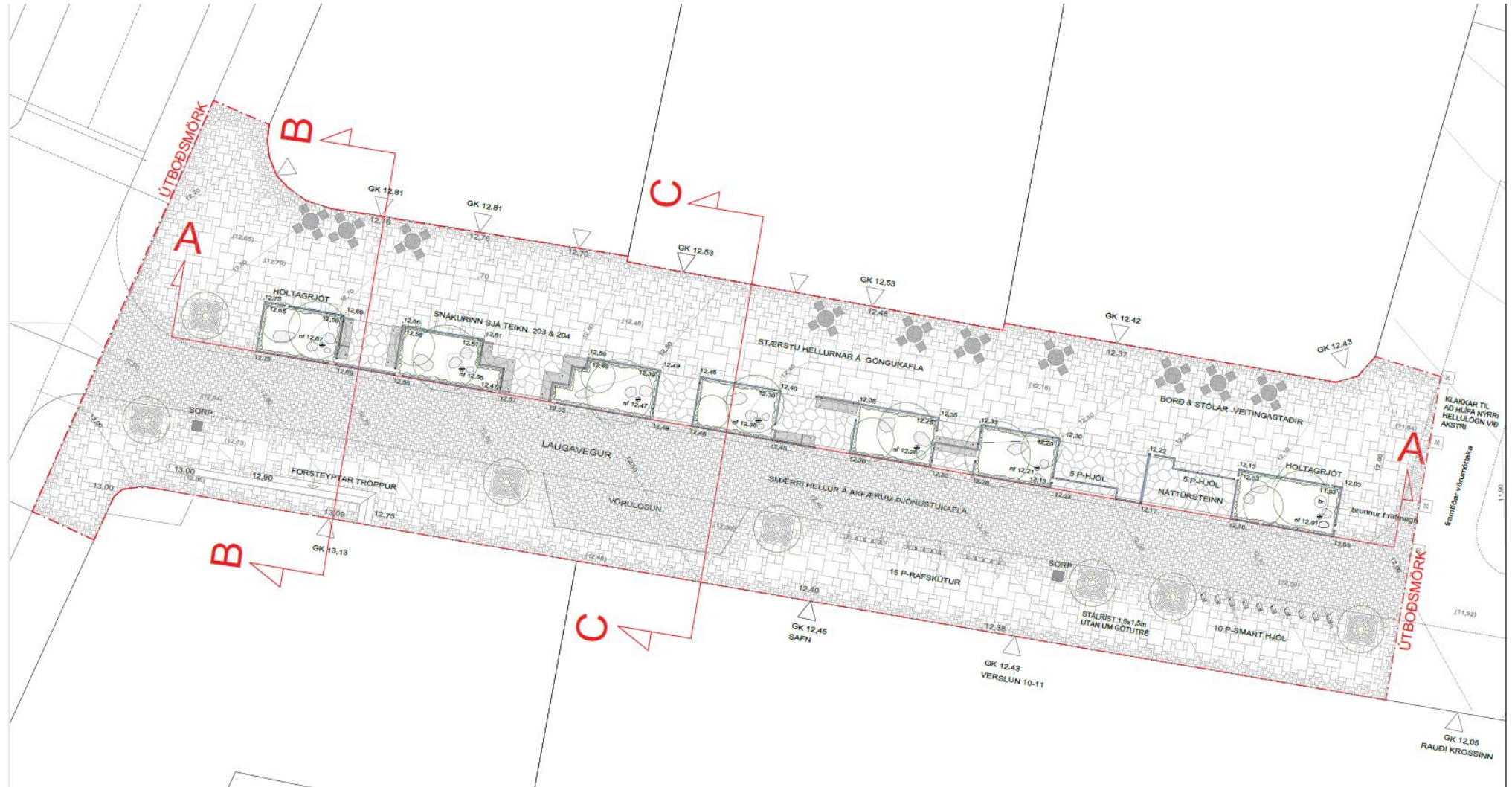
# Rauðarárstígur - norður













# LAUGAVEGUR- SNÁKURINN

Snákurinn svokallaði er renningur í götumyndinni sem inniber gróður, setsvæði, hjólastæði og óformleg leikrými. Stálprófill sem rís og hnígur er leiðandi element, í honum er einnig falin óbein lýsing og hann afmarkar þjónustuleiðna í göturýminu. Hellurnar í snáknunum er náttúrusteinn, en leiðin þjónar einnig hlutverki blágrænna ofanvatnslausna. Sólarveginn á Laugarveginum er gert ráð fyrir að veitingastaðir geti vaxið út í göngurýmið



















**[www.reykjavik.is/hlemmur](http://www.reykjavik.is/hlemmur)**

allar upplýsingar og fréttir er varða Hlemmsvæðið



Reykjavík