



Grænt bókhald Reykjavíkurborgar 2022

Losun gróðurhúsalofttegunda frá rekstri

Þórhildur Ósk Halldórsdóttir
Kynning í USK ráði 25. október 2023



Umhverfispættir og mælikvarðar

Umfang 1

Jarðefnaeldsneyti (kg)
Losun CO² ígildi (t)

Umfang 2

Raforkunotkun (kWst)
Orkusamsetning (%)
Losun CO² ígildi (t)

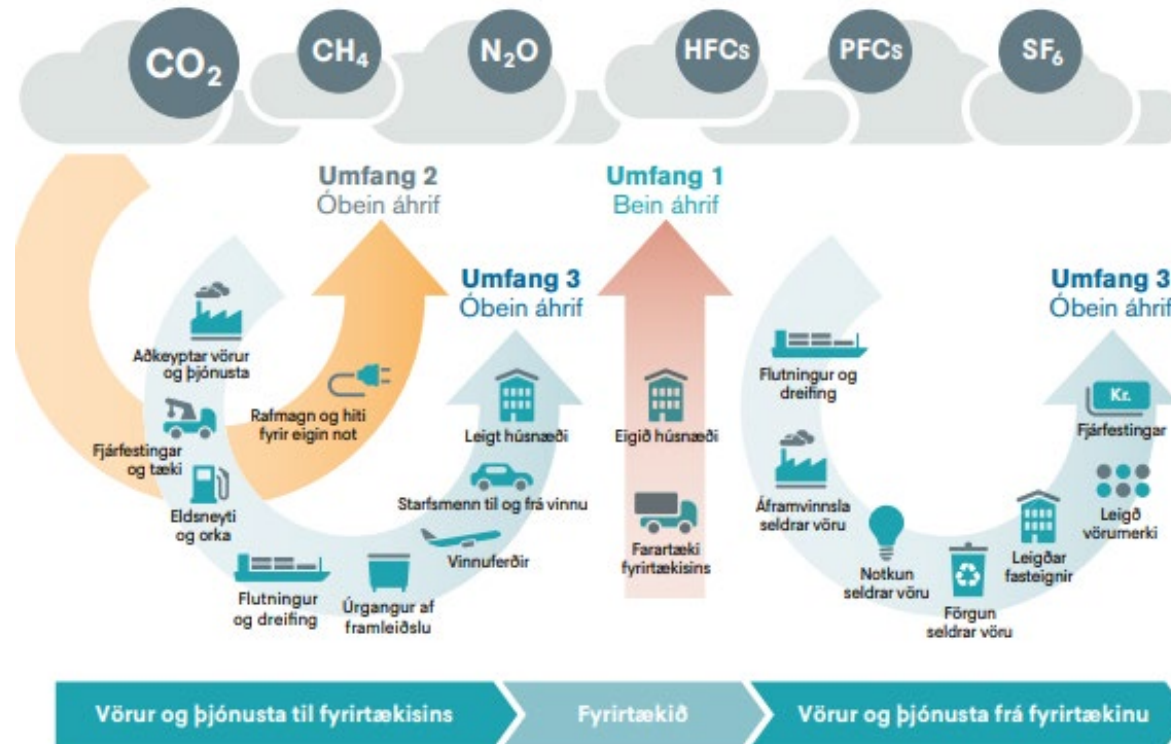
Umfang 2

Vatnsnotkun (m³)
Losun CO² ígildi (t)

Umfang 3

Magn úrgangs (t)
Losun CO² ígildi (t)
Hlutfall endurvinnslu

Losun gróðurhúsalofttegunda – umfang 1, 2 og 3



Heimild: The Greenhouse Gas Protocol



Markmið um losun

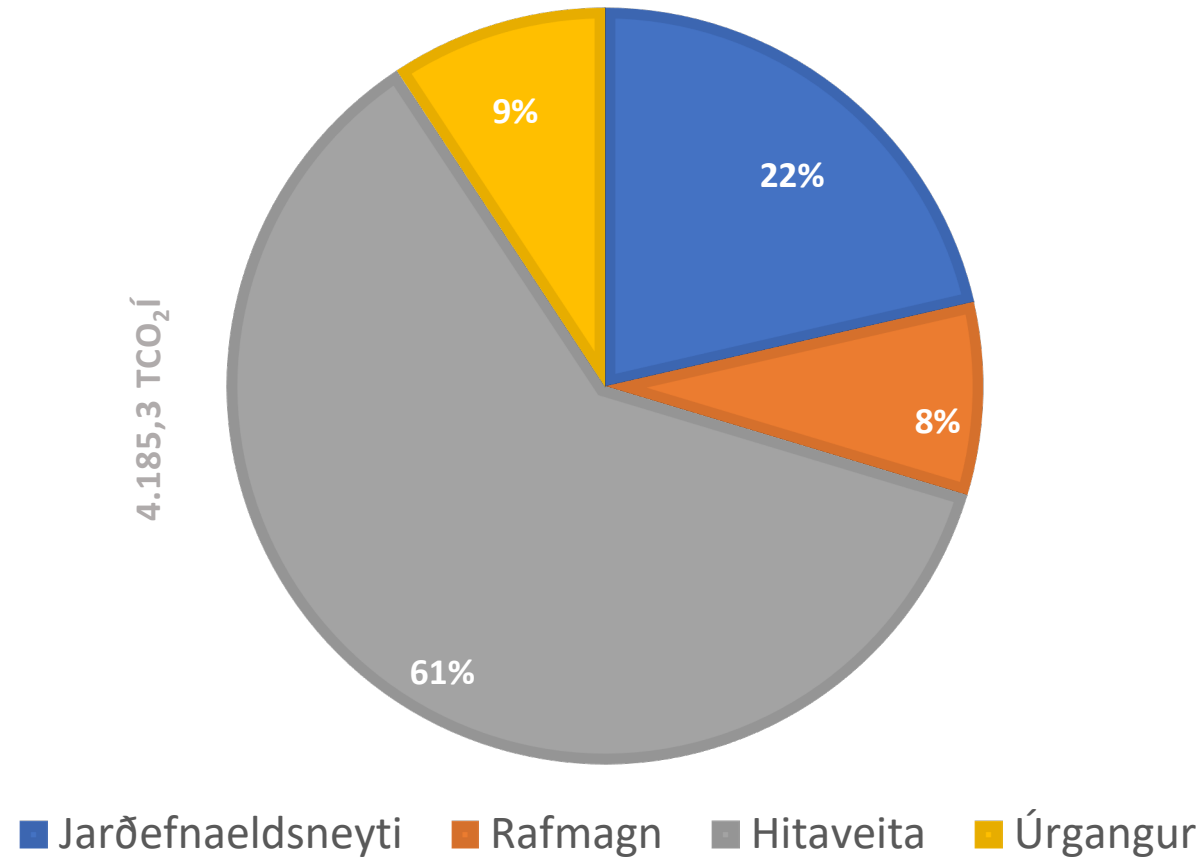


„Markmið Reykjavíkurborgar er að verða kolefnishlutlaus fyrir árið 2040 og að aðlögun að loftslagsbreytingum verði með vistvænum og mannvænum hætti. Stutt verður við markmið Parísarsamkomulagsins um að halda hnattrænni hlýnun innan við 1,5°C. Aðgerðir verða endurskoðaðar árið 2025 og á fimm ára fresti eftir það í samræmi við Parísarsamkomulagið 2015. Árangur verður mældur a.m.k. árlega.“

- Millimarkmið til 2030: minnka losun um 300.000 tonn m.v. 2019
- Reykjavík ein af 112 borgum í Evrópusamstarfi um kolefnishlutlausar og snjallar borgir 2030
- **Aðgerð 12 í loftslagsáætlun (Rekstur Reykjavíkurborgar):**
 - **Jarðefnaeldsneyti út árið 2025**



Losun gróðurhúsalofttegunda 2022





Losun gróðurhúsalofttegunda 2022

- Grænt bókhald vegna reksturs er lagt fram með fjárhagsuppgjöri
- Birting á reykjavik.is/loftslagsmál

Losun tCO ₂ í eftir flokkum	2021	2022	Breyting
Jarðefnaeldsneyti	810,6	896,1	85,5
Rafmagn	338,7	345,1	6,4
Hitaveita	2.311	2.555,2	244,2
Úrgangur	847,6	388,9	-458,7
Samtals	4.307,9	4.185,3	-122,6



- Úrgangur
 - Heildarmagn úrgangs fer úr 2.787 tonnum í 2.645 tonn
 - Flokkunarhlutfall fer úr 55,4% í 49,9%
 - Endurvinnsluhlutfall fer úr 33,1% í 71,8%, þjónustuaðili sendir ekki í urðun frá árinu 2022



Gagnaöflun og miðlun

- Gögn frá birgjum niður á færslugrunn
- Upplýsingaveita fyrir starfsstaði í Grænum skrefum
- Aðgengilegri miðlunarstaðir í skoðun
- Vinna þarf grunnvinnu við að para saman gagnastrauma og eignir
- Svið þurfa að halda utan um og vinna með sín gögn





Upprunavottun raforku

- Reykjavíkurborg notast við aðferðafræði GHG Gas Protocol
 - Gengur út frá því að fyrirtæki sem starfa á markaðssvæðum upprunaábyrgða þurfi að gera losun vegna raforku upp bæði market-based (tekið tillit til sölu upprunaábyrgða) og location-based (ekki tekið tillit til sölu upprunaábyrgða)
 - Væntanleg Evróputilskipun (CSRD) um aukna sjálfbærniupplýsingagjöf vísar til GHG Protocol staðalsins (tekur gildi 2024)
 - Sala á upprunaábyrgðum raforku hefur áhrif á losunarstuðla fyrirtækja sem starfa á markaðssvæðum upprunaábyrgða
 - Reykjavíkurborg kaupir græna orku og hefur hingað til fengið staðfestingu á því frá sínum söluaðila án endurgjalds
 - Market-based og location-based losun sú sama fyrir græna orku ef staðfesting á upprunaábyrgð liggur fyrir
 - Breytingar hjá Landsvirkjun tóku gildi frá árinu 2023
 - Nú fylgja upprunaábyrgðir raforku ekki endurgjaldslaust til sölufyrirtækja
 - Reykjavíkurborg féll frá kröfu um upprunavottorð í nýafstöðnu útboði á raforku vegna aukins kostnaðar sem fylgir nýju fyrirkomulagi
- Mun skila sér í töluvert hærri losunartölum vegna raforku





Reykjavík