



Græni stígurinn - frumgreining til umsagnar

Búið til	14.6.2023 13:54:18
Höfundur	Hulda Hólmkelsdóttir
Sent	14.6.2023 13:52:38
Tilheyrir	MSS23060076 - Græni stígurinn - frumgreining - beiðni um umsögn

Efni

Græni stígurinn - frumgreining til umsagnar

Upplýsingar

Vinnsla

Sent	14.6.2023 13:52:38	Staða	Sent
Eigandi		Tímamörk	
Skjalalykill	09.04.05 Svæðisskipulag höfuðborgarsvæðisins		
Lykilorð	sveitarfélög, skipurit, sveitarstjórnir, stjórnsýsla		

Þátttakendur

Frá	Hulda Hólmkelsdóttir
Til	usk@reykjavik.is

Innihald

MSS23060076

Sæl

Meðfylgjandi erindi Samtaka sveitarfélaga á höfuðborgarsvæðinu, dags. 10. júní 2023, þar sem óskað er eftir umsögn um frumgreiningu á mögulegri legu græna stígsins í græna trefli höfuðborgarsvæðisins er sent umhverfis- og skipulagssviði til meðferðar.

Kveðja,

Hulda Hólmkelsdóttir
Skrifstofa borgarstjórnar
Ráðhús Reykjavíkur



Viðhengi

10 Bréf til hagaðila.pdf (12 MB)



Samtök sveitarfélaga á höfuðborgarsvæðinu

B.t. aðildarsveitarfélaga SSH og hagsmunaaðila vegna græna stígsins

Kópavogur, 10. júní 2023
2301008 JKÁ

Græni stígurinn – frumgreining – beiðni um umsögn

Á 118. fundi svæðisskipulagsnefndar höfuðborgarsvæðisins, þann 7. júní sl., mætti Þráinn Hauksson frá Landslagi og kynnti niðurstöður frumgreiningar á mögulegri legu græna stígsins í græna trefli höfuðborgarsvæðisins. Eftirfarandi tillaga var samþykkt á fundinum:

SSH er falið að senda drög að frumgreiningu vegna legu græna stígsins til umsagnar: Sveitarfélaganna á höfuðborgarsvæðinu, ÖBÍ, Skógræktarfélags Íslands, Landssambands hestamannafélaga, Landsnets hf., Veitna ohf., Samráðshóps um vatnsvernd á höfuðborgarsvæðinu og Landssamtaka hjólreiðarmanna. Tímabrestur verði veittur til 15. september 2023. Niðurstöður verði kynntar fyrir svæðisskipulagsnefnd ásamt tillögum að næstu skrefum.

Beiðni um meðferð á vettvangi sveitarfélaga/hagaðila

1. Óskað er eftir að meðfylgjandi frumgreining verði lögð fyrir á tilheyrandi vettvangi til rýni og umsagnar.
2. Óskað er eftir að umsagnir berist til SSH í netfangið ssh@ssh.is eigi síðar en 15. september 2023.

Virðingarfyllst,

Jón Kjartan Ágústsson
Svæðisskipulagsstjóri höfuðborgarsvæðisins

Græni stígurinn



Frumgreining
Drög til kynningar og samráðs
01.06.2023



Samtök sveitarfélaga á
höfuðborgarsvæðinu

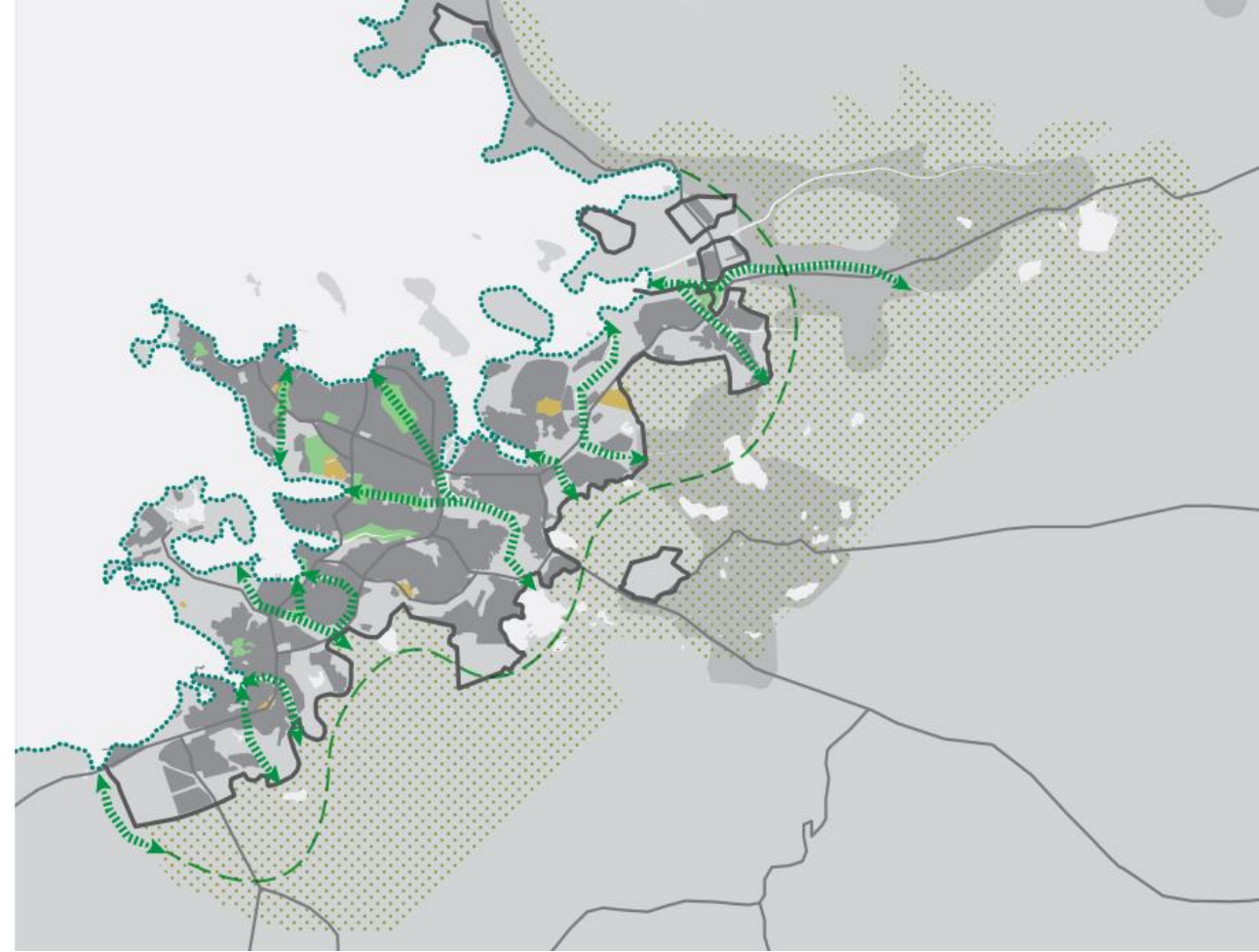
Landslagi ehf var falið að vinna frumgreiningu á Græna stígunum samkvæmt eftirfarandi verkefnislýsingu:

1. **Hvar gæti stígurinn legið?** Greining á mögulegri leið stígsins um græna trefil höfuðborgarsvæðisins, þar sem horft er til fyrirliggjandi skipulagsáætlana: svæðisskipulags og aðalskipulags sveitarfélaganna, rýna núverandi stígakerfi sem væri hægt að merkja strax sem hluta af græna stígunum og greina hvar þyrfti mögulega að leggja nýja stíga, greina landslag m.t.t takmarkandi þátta og tengingar stígsins við áhugaverða áfangastaði. Einnig verði rýndar eldri tillögur sem eru þegar til staðar á vettvangi skógræktarfélags Íslands.
2. **Hverskonar stígur?** Ætti stígur að vera malbikaður, slóði eða mismunandi eftir legu?
3. **Áskoranir?** Eru friðuð svæði sem takmarka stígagerð? Er eignarhald á landi sem setur legu stígsins skorður?
4. **Fordæmi?** Eru til innlend eða erlend fordæmi sem hægt er að horfa til?
5. **Tímalína?** Hvað tæki skipulags-, hönnunar- og framkvæmdaferill langan tíma ef sveitarfélögin tækju ákvörðun um að hrinda verkefninu í framkvæmd?
6. **Utanhald og stjórnslá?** Rýnd skipulagsleg staða stígsins í gildandi aðalskipulagsáætlunum sveitarfélaganna? Hvað þyrfti að breyta mörgum aðalskipulagsáætlunum eftir að lega stígsins liggur fyrir? Eru önnur leyfismál sem þarf að hafa í huga? Eru frekari innviðir sem gæti þurft að horfa til, líkt og salerni, samgöngutengingar, veitukerfi eða aðbúnaður fyrir slökkvilið?
7. **Kostnaður?** Gróf kostnaðargreining m.t.t. ofangreinds.

Á glærum aftar í kynningunni verður hverri spurning svarað á stakri glæru:

**HELSTU FORSENDUR ÚR SVÆÐISSKIPULAG
OG FYRRI HUGMYNDIR**

Græni trefillinn er sameiginlegt og samfellt útivistarsvæði við efri jaðar borgarbyggðarinnar. Trefillinn teygir sig frá Esjuhlíðum í norðri til Helgafells í suðri og tengist þannig fjalllendi Esjunnar, Bláfjallafólkvangi og jarðvangi Reykjanesfólkvangs. Græni trefillinn fléttar saman skógarteiga, hraun, vötn og fell. Áhersla er lögð á verndun sérstæðs landslags og lífríkis. Þar er aðstaða til fjölbreyttrar útivistar svo sem athafnasvæði hestamanna og golfvellir sem og fjölbreytt náttúra, hraunbreiður og votlendi, ræktaður skógur og náttúrulegt kjarr. Í treflinum skal skógrækt stunduð í sátt við sérkenni landslags og náttúruvafars, til skjóls og yndisauka, til bættra útivistarskilyrða, til að hefta ösku- og jarðvegsfok og bindingar kolefnis og svifryks frá umferð. **Græni stígurinn, samfelldur göngu- og hjólastígur, tengir öll sveitarfélögin saman og liggur eftir treflinum endilöngum og áfram til norðurs og suðurs. Lega stígsins og staðsetning mikilvægustu aðkomusvæða ákvarðast í aðalskipulagi sveitarfélaganna.** Hesthúsahverfi skulu samtengd með reiðstígum milli sveitarfélaga. Unnið verður að frekari stefnumörkun, samræmdum aðgerðum og rekstri útivistaraðstöðu í Græna treflinum og Græna stígnum.



KORT 7 – NÁTTÚRA OG ÚTIVIST

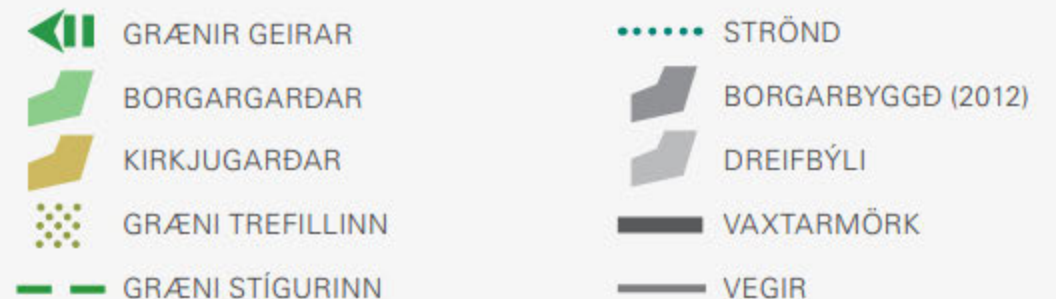
Náttúru- og útivistarsvæði sem hafa þýðingu fyrir allt höfuðborgarsvæðið. Nánari afmörkun náttúru- og útivistarsvæða er útfærð í aðalskipulagi sveitarfélaga.

Strandlengjan verður gerð eins aðgengileg og kostur er með samfelldum hjóla- og göngustígum. Skilgreina þarf skýrar

hjáleiðir um þar sem landnotkun og eignarhald takmarkar aðgengi.

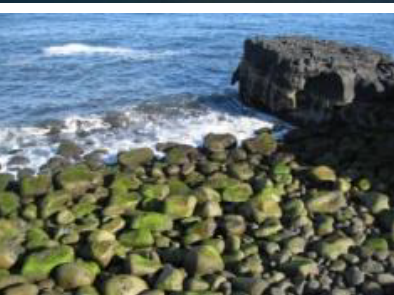
Við útfærslur strandstígs, Græna trefilsins, Græna stígsins, grænna geira, borgargarða og kirkjugarða í aðalskipulögum sveitarfélaga skal taka mið af töflu 3 um málsmeðferð í 4. kafla.

Græni stígurinn í svæðisskipulagi höfuðborgarsvæðisins





Fyrri hugmyndir
um legu stígsins
og tengingar
við byggð



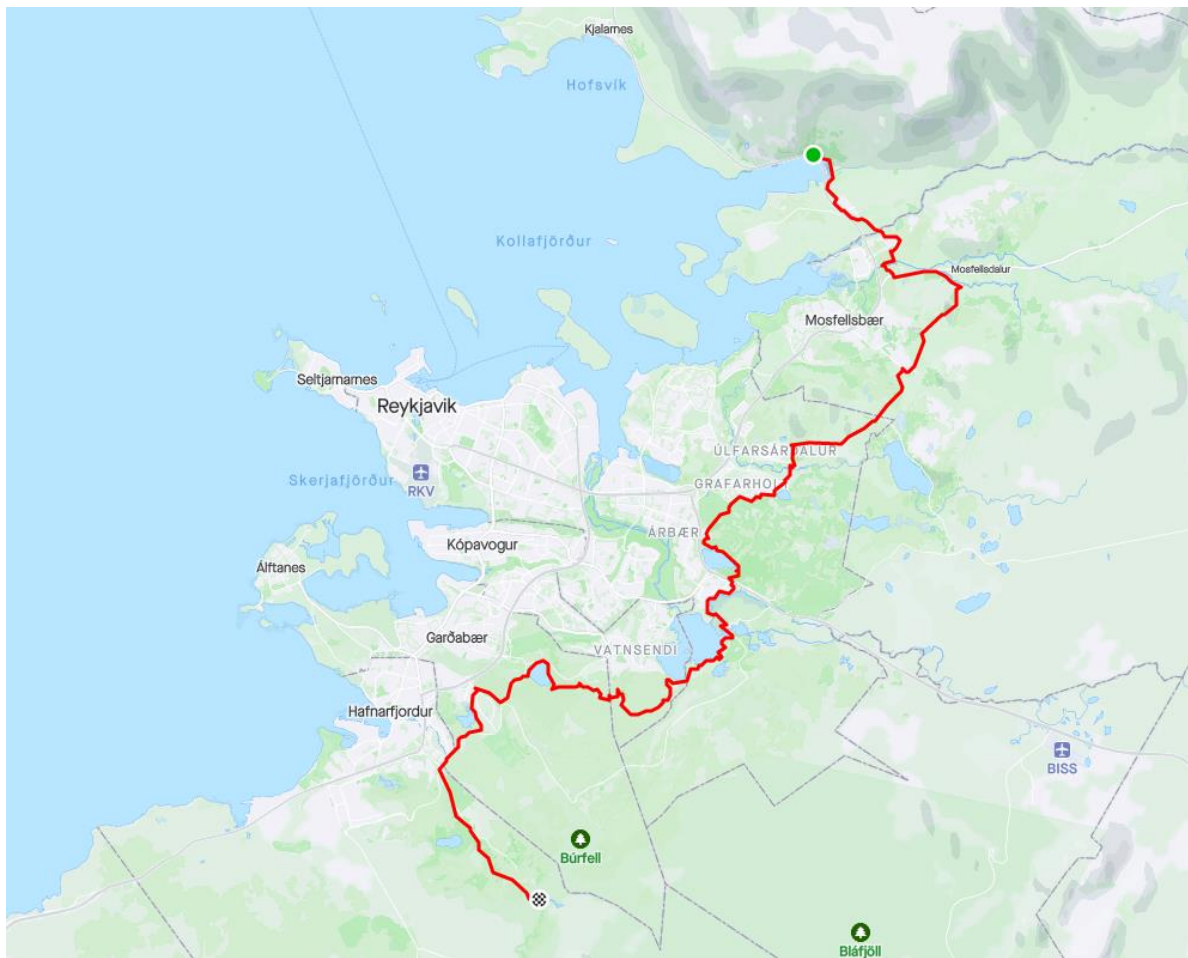
Blápráðurinn & Græni stígurinn

Útivistarleiðir um strandlengju og uppland höfuðborgarsvæðisins

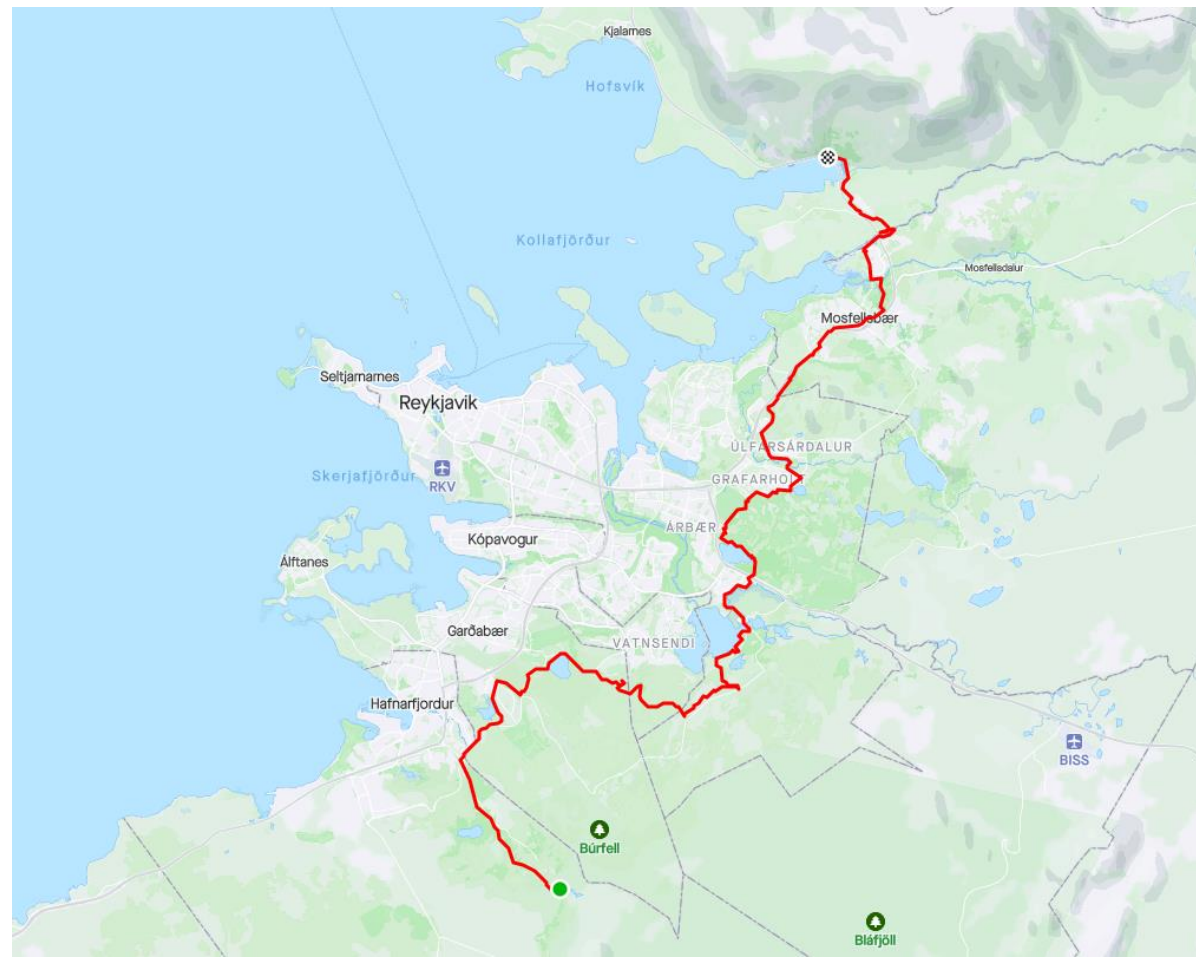
1. Hvar gæti stígurinn legið? Greining á mögulegri leið stígsins um græna trefil höfuðborgarsvæðisins, þar sem horft er til fyrirliggjandi skipulagsáætlana: svæðisskipulags og aðalskipulags sveitarfélaganna, rýna núverandi stígakerfi sem væri hægt að merkja strax sem hluta af græna stígnum og greina hvar þyrfti mögulega að leggja nýja stíga, greina landslag m.t.t takmarkandi þátta og tengingar stígsins við áhugaverða áfangastaði. Einnig verði rýndar eldri tillögur sem eru þegar til staðar á vettvangi Skógræktarfélags Íslands.

- Græni stígurinn á sína meginstoð í svæðisskipulagi Höfuðborgarsvæðisins sem hluti af græna treflinum.
- Garðabær og Kópavogur gera ráð fyrir honum í aðalskipulagi og Garðabær einnig í deiliskipulagi
- Við frumgreiningu var rýnd lega stígsins í svæðisskipulagi og eldri hugmyndum Skógræktarfélags Íslands.
- Lega stígsins er nokkuð augljós á $\frac{3}{4}$ -hluta leiðarinnar, þ.e. syðri hlutanum frá bæjarmörkum Mos-Rvk að Kaldárseli. Nyrstu kaflinn austan Úlfarsfells er flóknari vegna landslags, eignarhalds og skorts á innviðum (stígum og slóðum).
- Fljótlega var farið að horfa til skemmri sem fékk vinnuheitið Græni stígurinn STRAX (Plan B) með því að þræða saman alla stíga og slóða sem gætu myndað samfelldan stíg milli Mógilsár (Esju) og Kaldársels (Helgafells).
- Í frumgreiningu þessari voru bornir saman tveirir kostir á norðurkaflanum:
A: Austan Úlfarsfells: um Reykjadal, Skammadal og vestan Mosfells (skv. svæðisskipulagi og eldri tillögum)
B: Vestan Úlfarsfells og að hluta til í gegnum byggð í Mosfellsbæ en þó að mestu í grænum svæðum
- Einnig er gerð tillaga um breytta legu í Garðabæ, þ.e. fara við Urriðaholt frekar en í gegnum Setbergsland og golfvöll í Urriðavatnslandi

Tvær leiðir skoðaðar nánar með vettvangsathugunum á rafmagnsreiðhjóli



A: lega svæðisskipulags og fyrri hugmynda námunduð
(austur fyrir Úlfarsfell, Skammidalur, austan Mosfells)



B: Græni stígurinn strax :
núverandi stígar þræddir og m.a. inn í græn svæði í byggð
(vestan Úlfarsfell, miðbær Mos, Ullarnesbrekkur)

2. Hverskonar stígur? Ætti stígur að vera malbikaður, slóði eða mismunandi eftir legu?

- Hér er nauðsynlegt að skerpa á hlutverki Græna stígsins og að hverju skal stefnt í gæðum
- Í fyrri hugmyndum hefur verið talað um hann sem 3 metra breiðan malbikaðan stíg
- Hlutverkið: Öll sveitarfélögin eiga sín útivistarsvæði í græna treflinum og flest þeirra vel tengd byggð austur vestur. Innan þessara svæða er oft gott net útivistarstíga og gönguleiða. Græna stíginn má skilgreina sem tengingu eða vistvæna samgönguleið milli þessara svæða þvert á sveitarfélagamörk.
- Stígurinn þarf að vera af hæstu mögulegu gæðum til að geta þjónað sem flestum ferðamátum gangandi eða hjólandi á hvers kyns óvéldrifnum faratækjum. Stígurinn getur t.d. bætt aðgengi hreyfihamlaðra að náttúrunni.
- Stígurinn getur þjónað sem leið viðbragðsaðila vegna náttúruvár, gróðurelda eða björgunar.
- Vatnsvernd setur tamarkanir á efnisval, þar sem ekki má malbika. Stór hluti Heiðmerkur er á vatnsverndarsvæði, og þar þarf að skoða aðra leiðir, svo sem vandaðan malarstíg, jarðvegsgrindur með malaryfirborði eða jafnvel steinsteypu. Einnig kemur til greina að gera timburstíg á köflum þar sem nýta mætti skógarafurðir úr Heiðmörk
- Landslag, t.d. úfið hraun getur vakið spurningar um viðeigandi yfirborðsefni. Mörg dæmi eru þó um vandlega lagða malbiksstíga í hrauni

3. Áskoranir? Eru friðuð svæði sem takmarka stígagerð?

Er eignarhald á landi sem setur legu stígsins skorður?

- Vatnsvernd í Heiðmörk setur stígnum áveðnar skorður varðandi efnisval og legu
- Hæðarlega lands setur legu stígsins ákveðnar skorður, því æskilegt er að lengdarhalli stígs sé að mestu innan 5% viðmiða vegna aðgengismarkmiða og sjónarmiða.
- Eignarhald á landi setur legu stígsins vissulega skorður. Á það bæði við á lengstum köflum í gegnum Mosfellsbæ austan Úlfarsfells og í Urriðavatnslandi og Setbergslandi í Garðabæ
- Mjög aukin og fjölbreytt útivistariðkun í upplandi höfuðborgarsvæðisins hefur framkallað núning og árekstra mismunandi notendahópa. T.d. eru margar reiðleiðir í upplandinu og þá sérstaklega í nálægð hesthúsasvæða. Mikilvægt er að halda þverunum stígsins á reiðleiðir í lágmarki og það sem það er óhjákvæmilegt þarf að hafa við merkingar og viðvaranir þannig að ekki skapist hætta af og iðkendur sýni hver öðrum tillitssemi. Um þetta eru þegar nokkur góð dæmi.

4. Fordæmi? Eru til innlend eða erlend fordæmi sem hægt er að horfa til?

- Vegna lengdar stígsins er eðlilegt að bera hann saman við lengri hjólaleiðir erlendis, þó vissulega sé markmið líka að geta gengið hann á styttri köflum milli svæða eða sem hluta af hringleiðum tengdum byggð.
- Merktar hjólaleiðir erlendis eru oft merktar þannig að frávík eru frá því að stígarnir séu alfarið aðgreindir frá annarri umferð. Þannig eru dæmi um langar hjólaleiðir sem blandast umferð á fáfarnari vegum

5. Tímalína? Hvað tæki skipulags-, hönnunar- og framkvæmdaferill langan tíma ef sveitarfélögin tækju ákvörðun um að hrinda verkefninu í framkvæmd?

- Í frumgreingu þessari hefur komið í ljós að hægt er að merkja leið milli Mógilsár og Esju sem að mestu leyti þræðir núverandi stíga og slóða og í einstaka undantekningum í blandaðri umferð á reiðvegi eða akvegi.
- Vissulega eru kaflar þar sem framkvæma þarf nýja stíga:
 - í Reykjavík frá Mógilsá suður að bæjarmörkum Mos við Leirvogsa
 - í Mosfellsbæ á bökkum Leirvogsár
 - Þverun Vesturlandsvegur við Leirvogsa (samtal við Vegagerðina) Mögulega hluti af stígakerfi við Vesturlandsveg í átt að Kjalarnesi
 - Í Reykjavík á köflum við Rauðavatn
 - Í Reykjavíkurluta Heiðmerkur þarf að velja hvaða leið verður valin og huga að útfærslu yfirborðs vegna vatnsverndar
- Í Kópavogi vantar stíg milli marka að Rvk að Guðmundarlundi og frá honum að mörkum Garðabæjar við Kjóavelli
- Í Garðabæ vantar stíg frá mörkum að Kópavogi, gegnum Sandahlíð, norður fyrir Vífilsstaðavatn
- Í Garðabæ þarf að skoða hvort og hvernig víkjandi reiðleiðir við Flóttamannaveg geta nýst sem grunnur fyrir stíg
- Varaðandi tímalínu þá má segja að sum sveitarfélög hafa þegar framkvæmt langa kafla stígsins, a.m.k. skv. Plan B. eða rétt rúm 50% í fullum gæðum og aðrir kaflar ásættanlegir til að byrja með. Það fer því eftir því hvort sveitarfélögin sameininst um að ákveða að að klára verkið skv. plani A eða verði það í sjálfsvald sett að klára sína kafla eftir efnum og aðstæðum.

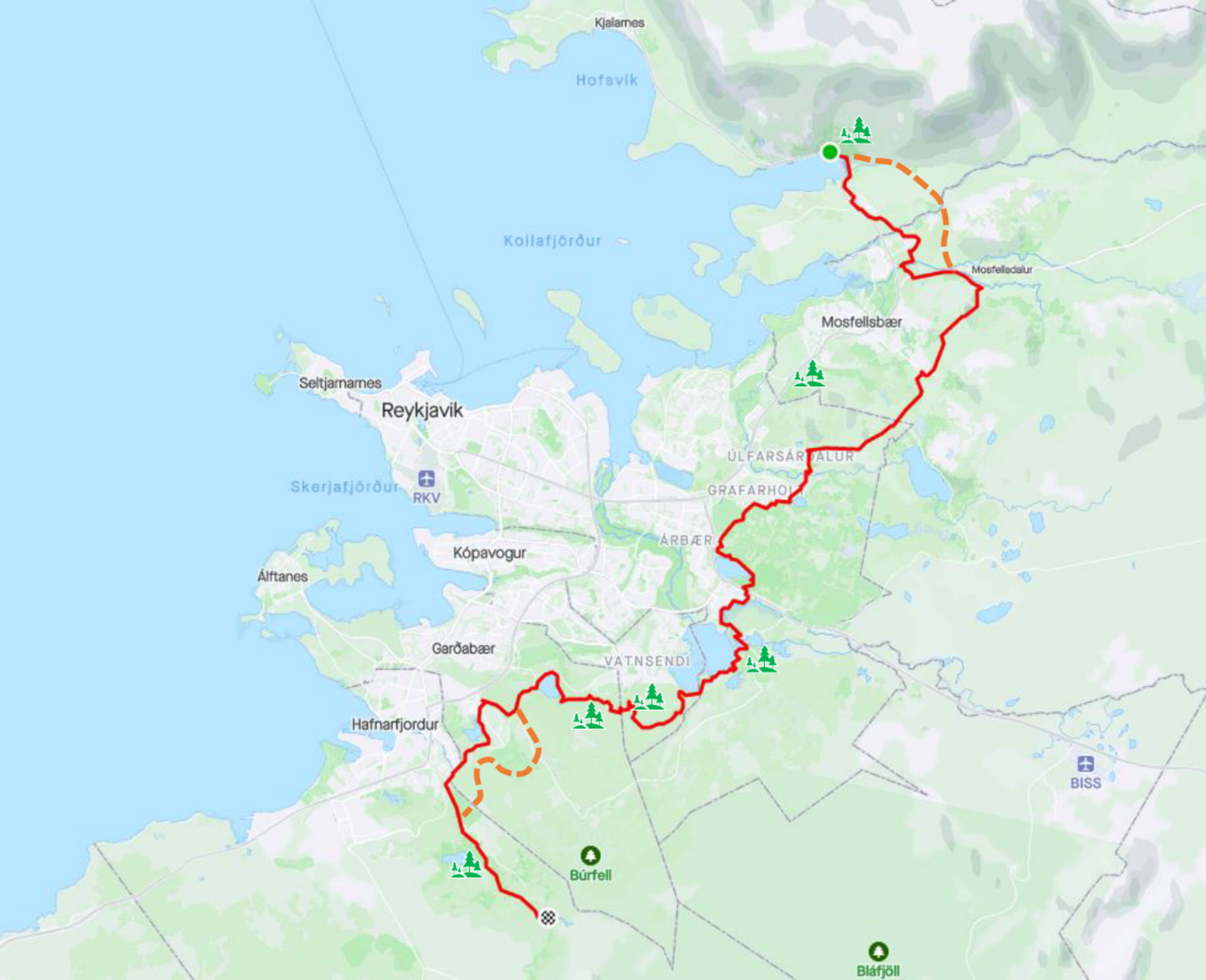
6. Utanumhald og stjórnarsýsla? Rýnd skipulagsleg staða stígsins í gildandi aðalskipulagsáætlunum sveitarfélaganna? Hvað þyrfti að breyta mörgum aðalskipulagsáætlunum eftir að lega stígsins liggur fyrir? Eru önnur leyfismál sem þarf að hafa í huga? Eru frekari innviðir sem gæti þurft að horfa til, líkt og salerni, samgöngutengingar, veitukerfi eða aðbúnaður fyrir slökkvilið?

- **Aðalskipulag:**
Græni stígurinn er skilgreindur í aðalskipulagi Kópavogs og Garðabæjar.
- Aðalskipulag Mosfellsbæjar og Hafnarfjarðar er í endurskoðun og þar hægt að festa stíginn í sessi
- Aðalskipulag Reykjavíkur sýnir stofnstíga sem falla að legu græna stígsins án þess að fjallað sé um hann sem slíkan
- **Svæðisskipulag:**
Hugsanlegt er að nota frumgreiningu þessa sem grundvöll fyrir breytingu á svæðisskipulagi höfuðborgarsvæðisins þar sem skerptar eru línur varðandi stíginn og samstarf um hann. Og jafnvel fjallað um Plan A og Plan B.

**GREINING Á VALKOSTUM
LEGA A OG LEGA B**

7. **Kostnaður?** Gróf kostnaðargreining m.t.t. ofangreinds.

- Ekki er tímabært að áætla kostnað við það stíginn fyrr en skýrar línur liggja fyrir um endanlega legu og aðrar ákvarðanir.
- Til hliðsjónar má þó hafa upplýsingar um gerð 2 km kafla stígs sem framkvæmdur var á óbrotnu landi í Hafnarfirði á seinni hluta 2022. Stígurinn er malbikaður, 3 m breiður og án lýsingar.
Kostnaður við jarðvegsskipti og malbikun var 60 milljónir eða 30 milljónir/km. Þannig má reikna út að það myndi kosta 660 milljónir að framkvæma þá 22 km sem upp á vantar, en á löngum köflum er samt ekki þörf á miklum jarðvegsskiptum, t.d. þar sem aflagðar reiðleiðir nýtast sem undirbygging.
- Það er samt mikilvægt að taka þessum tölum með mörgum fyrirvörum.

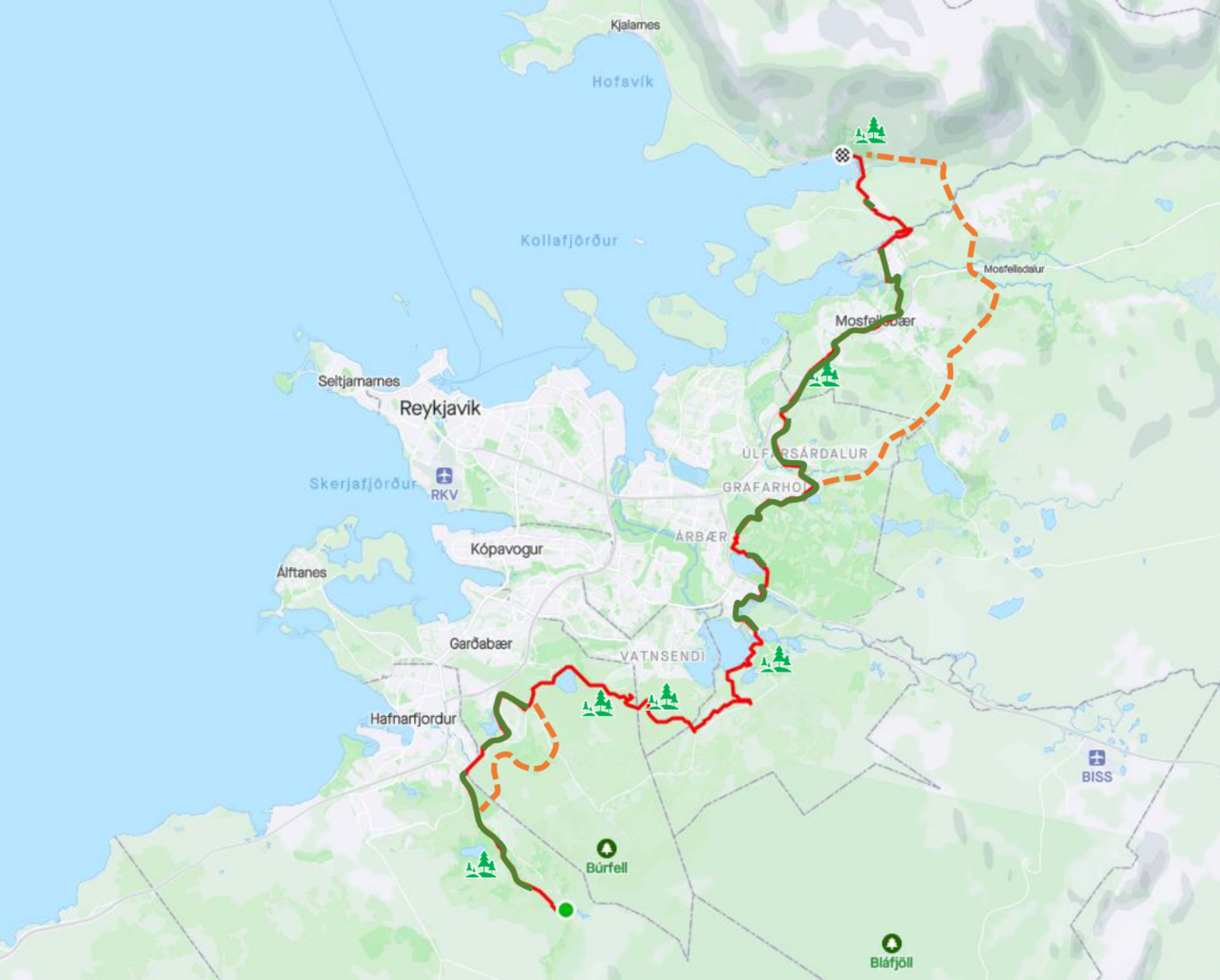


LEIÐ A:

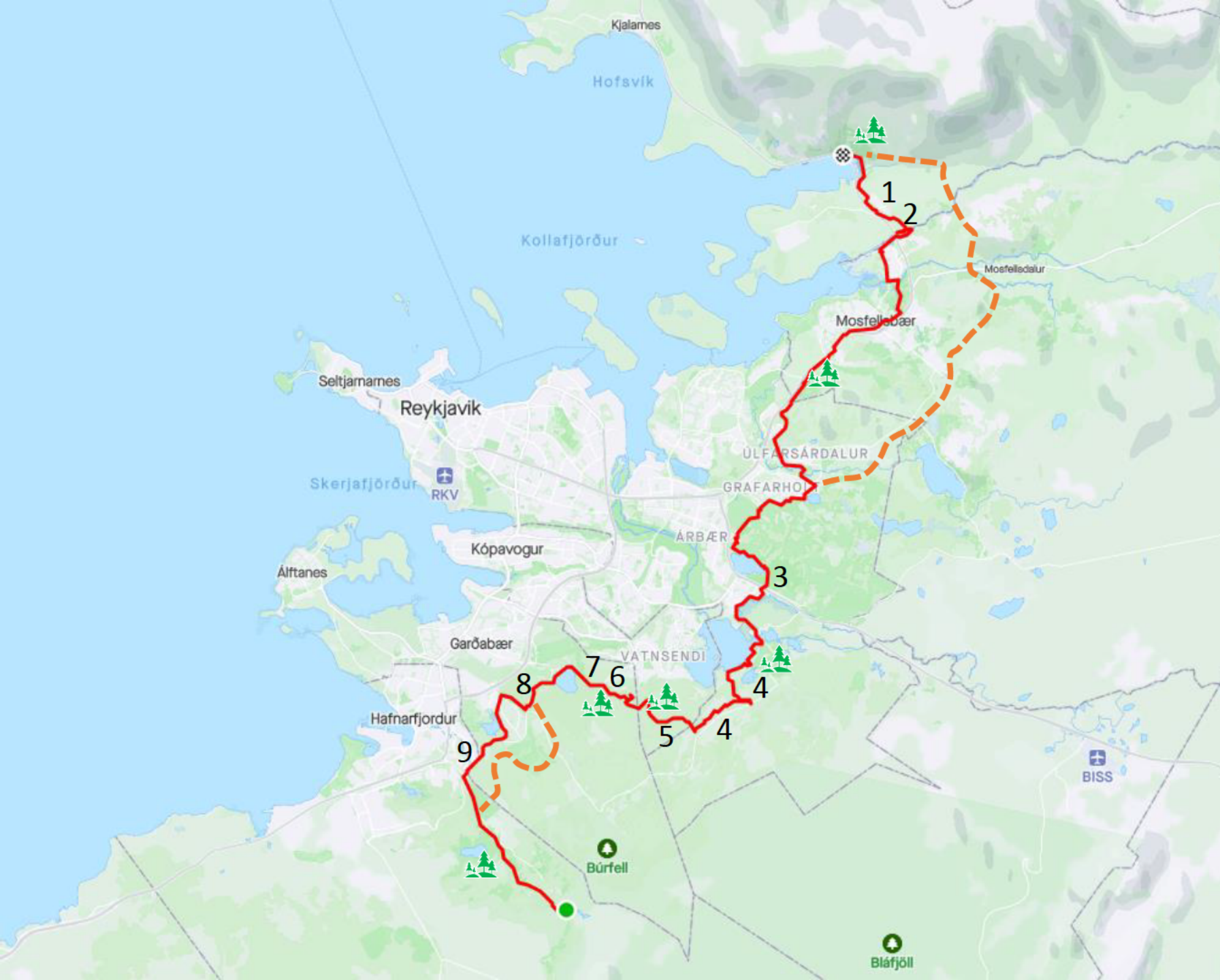
Lega stígsins á svæðisskipulagi námunduð við núv. stíga og slóða

Hindranir:

Leið í Mosfellsbæ fer um einkalönd og hæðótt landslag á köflum
Sömuleiðis kaflar í Garðabæ
Brotna línar sýnir legu skv. gildandi svæðisskipulagi en sú leið er ekki fær við núverandi aðstæður



Græni stígurinn strax:
Leiðin snertir allar bækistöðvar
skógræktarfélaganna á svæðinu.
22 km af 44,5 km eru þegar fyrir
hendi sem malbikaðir stígar og að
mestu leyti í grænu umhverfi
Grænir kaflar á myndinni sýna
þessa kafla.



LEIÐ B- slæmu kaflarnir:

1. Við Esjumela
2. Við Leirvogsá og Tungumela
3. Norðan Suðurlandsvegur
4. Í gegnum Heiðmörk
5. Í gegnum Kópvog
6. Við Sandahlíð
7. Vífilsstaðavatn
8. Við Vífilsstaðahraun
9. Við Setbergshverfi

- Tillaga ráðgjafa er að leið B, Græni stígurinn strax verði tekinn til frekari skoðunar
- Langtímamarkmið verði áfram að stefna að leið um samfelld útivistarsvæði ofan byggðar
- Á næstu glærum er nánari greining á aðstæðum og ástandi leiðarinnar skv. leið B í heild sinni og skipt niður á afmarkaða kafla innan hvers sveitarfélags fyrir sig

Græni stígurinn strax:

Mógilsá

Hamrahlíð

Rauðavatn

Guðmundarlundur

Vífilsstaðahraun

Kaldársel



Yfirlit yfir skiptingu stígsins milli sveitarfélaganna:

Sveitarfélag	Lengd	Malbikaðir stígar
Reykjavík	3.4	0.2
Mosfellsbær	7.7	6.5
Reykjavík	17.1	9.5
Kópavogur	2.4	0.3
Garðabær	7.8	2.4
Hafnarfjörður	5.6	3.6
	<u>44.0</u>	<u>22.5</u>



Gamli þjóðvegurinn er notaður sem reiðgata (ekki í aðalskipulagi) og stígur
Kaflinn milli árinnar og Esjumela er mjög brattur og grófur

Óvistlegt umhverfi við Esjumela

Gamli þjóðvegurinn er notaður sem reiðgata (ekki í aðalskipulagi) og stígur

Leið B: Reykjavík, norðan Leirvogsár:

- Gamli þjóðvegurinn norðan Esjumela er notaður fyrir blandaða umferð akandi, gangandi og hestamanna. Er brattur á kafla brattur og grófur
- Malbikaður stígur á kafla við Esjumela
- Undirgöng eru undir Vesturlandsveg við Esjumela
- Frekar óvistlegt umhverfi við Esjumela
- Sunnan Esjumela er gamli þjóðvegurinn notaður fyrir blandaða umferð akandi, gangandi og hestamanna að gömlu brúnni yfir Leirvogsá.



Leið B: Reykjavík, norðan Leirvogsár





Akfær reiðgata meðfram Leirvogsá
Gert ráð fyrir hjóla- og göngustíg í deiliskipulagi
Vantar undirgöng undir Vesturlandsveg, þröngt
undir brúnni

Góður hjóla- og göngustígur
Meðfram Leirvogstungu

Aðgreindir hjóla- og göngustígar
við Hlégarð og um Ullarnesbrekkur

Aðgreindir hjóla- og göngustígar
í gegnum miðbæ

Undirgöng

Góður hjóla- og göngustígur
í Hamrahlíðarskógi

• Leið B: Mosfellsbær:

- Á bökkum Leirvogsár er akfær reiðgata. Þar er gert ráð fyrir stíg í deiliskipulagi beggja vegna Vesturlandsvegar
- Góður malbikaður hjóla- og göngustígur er vestan Leirvogstunguhverfis
- Aðgreindir hjóla og göngustígar við Hlégarð og Ullarnesbrekkur
- Aðgreindir hjólastígar í gegnum miðbæ Mosfellsbæjar
- Göngu- og hjólastígar beggja vegna Vesturlandsvegar á bakvið hljóðvarnir og tengdir undirgöngum við Skálatún
- Hjólastígur í skógarumhverfi í Hamrahlíðarskógi



Leið B: Mosfellsbær





Reykjavík, norðan Suðurlandsvegar:

- Kaflinn við Bauhaus er nálægt Vesturlandsvegi. Góður hjóla- og göngustígur. Þar opnast útsýni til Esju og hafs, en hávaðamengun nokkur. Hér mætti hraða trjárækt við stíginn
- Austan Úlfarsárdalshverfis fylgir stígurinn greiðum stígum meðfram umferðargötu á kafla
- Samfelldur malbikaður hjóla- og göngustígur um Úlfarsárdal, Reynisvatn, við Grafarholtshverfi og golfvöll að Hádegismóum. Grænt og skjólgott umhverfi
- Frá Hádegismóum liggur leiðin í blandaðri umferð að Rauðavatni
- Frá Rauðavatni er hlykkjóttur og þröngur útvistarstígur að undirgöngum undir Suðurlandsveg



Leið B: Reykjavík norðan Suðurlandsvegur





Reykjavík, sunnar Suðurlandsvegjar:

- Frá undirgöngum undir Suðurlandsveg er góður malbikaður hjóla- og göngustígur á jaðri byggðar í Norðlingaholti í námunda við Hólmsá. Þverun reiðstígs er velmerkt. Sunnan Rauðhóla er stígurinn vel aðgreindur frá samsíða reiðstíg að Heiðmerkurvegi.
- Frá Heiðmerkurvegi tekur við frekar mjór útivistarstígur að brúnni yfir Helluvað.
- Eftir brúna yfir Helluvað er komið inn í Reykjavíkurluta Heiðmerkur austan Elliðavatns. Þarna kemur til greina að velja úr mismunandi leiðum. Það þarf að skoða betur í samvinnu við Skógræktarfélag Reykjavíkur
- Í Heiðmörk fer stígurinn um vatnsverndarsvæði þar sem ekki er heimilt að malbika. Horfa þarf til þess að gera vandaða malarstíga sem gera sem flestum gerðum hjóla og óvélknúnum farartækjum á hjólum fært að þræða stíginn.
- Eðlilegt er að horfa til þess að velja stíg sem er hluti af skíðagönguhring í Heiðmörk. Í tengslum við vaxandi skíðagönguiðkun er líklegt að unnið verði að því að breikka og jafna stígstæðið til að skapa betri aðstæður til að troða örugga skíðagöngubraut.
- Útivistarstígarnir í Heiðmörk eru misgreiðfærir, allt frá því að vera troðnir, grýttir og á köflum brattir slóðar yfir í breiða og góða malarstíga.
- Þegar endanleg leið hefur verið valin þarf að gera hana eins greiðfæra og kostur er.



Leið B: Reykjavík sunnan Suðurlandsvegjar





Tengja þarf stíg frá Guðmundarlundi
í átt að Sandahlíð og Heiðmörk



Í aðalskipulagi Kópavogs er gert ráð fyrir græna stígnum
frá Guðmundarlundi í átt að Heiðmörk og í átt að Sandahlíð
Til staðar er net reiðstíga og akfærra malarvega

Kópavogur, Heiðmörk – Sandahlíð:

- Svæðið í gegnum Kópavog frá Heiðmörk í Reykjavík að Sandahlíð í Garðabæ er í nálægð við athafnasvæði hestamanna á Kjóavöllum og um það liggja margir reiðstígar.
- Þegar komið er upp Hjallamisgengið liggur leiðin um malarvegi sem bera blandaða útivistarumferð hestamanna, gangandi, hjólandi og akandi. Á þessum kafla er í aðalskipulagi Kópavogs gert ráð fyrir græna stígnum
- Lengd stígsins í gegnum Kópavog er einungis 2,4 km og þar eru til staðar 0,3 km malbikaður stígur í gegnum Guðmundarlund.
- Guðmundarlundur er vel útbúið og vinsælt útvistarsvæði í skjóli skógar.
- Mikilvægt er að skilgreina nánar hvar græna stígnum er ætlað að liggja í gegnum Kópavog og gera viðeigandi ráðstafanir þar sem hann mun mögulega þvera reiðleiðir.
- Leiðin yfir í Sandahlíð í Garðabæ fer óþarflega mikið upp í hæðirnar sem gerir þá útivistarstíga sem þar eru bratta og torfæra hjólum, nema fjalla- og rafmagnshjólum.
- Kópavogur og Garðabær þurfi að finna saman heppilega leið neðar í landi og þá nær Kjóavöllum án þess að trufla hestamennska á nærliggjandi reiðstígum.



Leið B: Kópavogur milli Heiðmerkur og Sandahlíðar





reiðvegur leggst af
og breyttist í stíg

Núv. malbik

Græni stígurinn
skv. deiliskipulagi

Brattir og mjóir
náttúrustígar

Núv. malbik

Reiðvegur
leggst af

Garðabær, lengd samtals: 7,8 km
þar af malbikaðir stígar: 2,4 km

Garðabær, Sandahlíð – Oddsmýrardalur:

- Garðabær hefur skilgreint legu græna stígsins í aðalskipulagi og í deiliskipulagi Heiðmerkur í Garðabæ og Sandahlíðar. Þar er stígurinn sýndur frá Sandahlíð norðan og vestan við Vífilsstaðavatn. Hann fer vestur fyrir Vífilsstaðahlíð og þaðan suður með Vífilsstaðahlíð í legu útivistarstígs milli hrauns og hlíðar. Fyrir miðri Vífilsstaðahlíð er stígnum ætlað að fara í gegnum golfvallarsvæði Golfklúbbsins Odds og þaðan norður og vestur fyrir Flóðahjalla við Urriðaholt, inn í norðausturhlíð Oddsmýrardals yfir í Gráhelluhraun til Hafnarfjarðar. Þetta er talsvert flókin leið vegna Landslag, útivistariðju og eignarhalds á landi.
- Skoðuð var ný og einfaldari lega frá Vífilsstaðavatni að bæjarmörkum í Hafnarfirði. Skv. skipulagstillögum á lokastigi afgreiðsluferlis er gert ráð fyrir að leggja af reiðleiðir meðfram Flóttamannavegi. Þar opnast því leið fyrir græna stíginn á jaðri Vífilsstaðahraun sem tengst getur núverandi malbikuðum stígum norðan og sunnan Urriðaholts. Stígurinn tengist svo aftur inn í reiðgötu sem leggst af við Flóttamannaveg frá Oddsmýrardal að bæjarmörkum Hafnarfjarðar við Setbergshverfi.

Nánari lýsing á tillögu að endurskoðaðri legu græna stígsins í gegnum Garðabæ:

- Hafa þarf samráð við Kópavog um legu stígsins frá Guðmundarlundi að Sandahlíð í láréttari legu en núverandi útivistarstígar sem fara bratt upp í og yfir hæðina
- Nýjan stíg þarf að leggja í aflíðandi halla milli Elliðavatnsvegar og Vífilsstaðavatns norður fyrir vatnið.
- Frá Vífilsstaðalæk verður hægt að nota reiðstíg sem afleggst austan Vífilsstaðahrauns að Urriðaholti.
- Malbikaður hjóla- og göngustígur er milli hrauns og hlíðar norðan Urriðaholts.
- Stígurinn fer yfir Urriðaholtsstræti á gangbrautarljósum
- Stígurinn nýtir hjóla- og göngustíg í grænu beltinu milli Urriðaholts og Kaupþúns.
- Stígurinn nýtir malbikaða hjóla- og göngustíg á jaðri náttúruverndarsvæðis við Urriðavatn.
- Við Flóttamannaveg er reiðstígur að bæjarmörkum sem afleggst samkv. skipulagsbreytingum.
- Til lengri framtíðar má áfram horfa til þess að stígurinn farinn frá Urriðavatni inn Oddsmýrardal í átt að Gráhelluhrauni.



Leið B: Garðabær





Aflögð reiðleið verður stígur
Brattur kafli

Hafnarfjörður, Setbergshverfi - Kaldársel:

- Lengsti hluti stígsins í landi Hafnarfjarðar er kominn sem malbikaður hjólastígur sem liggur að mestu í skógi vöxnu útivistarsvæði sunnan og vestan Kaldárselsvegar.
- Undantekning er þó tenging í norðurendanum yfir í Garðabæ og í suðurendanum er ógert að malbika stíg að vatnsverndarmörkum við Gjárnar. Þar tekur gamli Kaldárselsvegurinn við með blandaðri útivistarumferð, gangandi, hjólandi og hestamanna á stuttum kafla að Kaldárseli.

Hafnarfjörður, lengd samtals: 5,6 km
þar af malbikaðir stígar: 3,6 km

Eftir að framkvæma 0,5 km stig
Frá Fremstahöfða að Gjánum

Núv. malbik

Blönduð umferð gangandi,
hjólandi og ríðandi í Gjánum

Akleið að Kaldárseli





Leið B: Hafnarfjörður





Núverandi undirgöng

Erfiðasti kafli leiðarinnar er við Esjumela og Tungumela
Þar þyrfti að eiga samráð við Vegagerð hvaða möguleikar eru í stöðunni
Hjóla- og göngubrú yfir Leirvogsá eða undirgöng undir Vesturlandsveg

Ný undirgöng
eða brú yfir Leirvogsá?

Meginniðurstaða frumgreiningar:

- Mögulegt er að þræða leið fyrir hjólandi og gangandi milli áætlaðra upphafs- og endapunkta Græna stígsins (Mógilsá og Kaldársel) eftir núverandi stígum, slóðum og á stuttum köflum á vegum og reiðstígum.
- Norðurhluti stígsins (skv. legu í svæðisskipulagi) frá syðri mörkum Mosfellsbæjar að Mógilsá er ýmsum vandkvæðum bundinn vegna eignarhalds á landi, landslags, brattleika og skorts á færum leiðum.
- Aftur á móti er mjög gott stígakerfi í gegnum Mosfellsbæ sem liggur að langmestu leyti um græn og skjólgóð útivistarsvæði.
- Mögulegt er að virkja strax aðgerðaráætlun “Græni stígurinn strax” sem felst í því að merkja greiðustu og mest aðlaðandi leið á milli Mógilsár og Kaldársels.
- Lögð verði áhersla á að laga þá fáu og stuttu slæmu kafla sem eru á leiðinni.
- Áfram verði stefnt að því að til verði leið alfarið ofan og austan við byggð, þ.e. innan Græna trefilsins eins og hann er skilgreindur í svæðisskipulagi höfuðborgarsvæðisins.
- Mikilvægt að vanda til merkinga við þverun stígs við reiðleiðir

Tillaga að aðgerðaráætlun:

- Kynna frumgreiningu á Græna stígnum í Skipulags- og umhverfsinefndum sveitarfélaganna og í framhaldi af því með opinberri kynningu á vegum SSH
- Aðgerðaráætlun “GRÆNA STÍGINN STRAX” verði virkjuð
- Áfram verði þó horft til langtímamarkmiðs um stíg í Græna treflinum sem ferð um samfelld opin svæði ofan byggða
- Hannað lógó fyrir græna stígin (samkeppni) til að nota á skilti til að merkja leiðina
- Framleiða ákveðinn fjölda skilta til að merkja allar varanlegar og bráðabirgða leiðir. Skiltin verður svo hægt að færa til eftir því sem nýir kaflar opnast og aðrir síðri leggjast af

Viðauki:

Forsendur í skipulagsáætlunum:

Svæðisskipulag Höfuðborgarsvæðið 2040

Aðalskipulag Reykjavíkur norðan Mosfellsbæjar

Aðalskipulag Mosfellsbæjar

Deiliskipulag Leirvogstungu

Deiliskipulag Tungumela

Aðalskipulag Reykjavíkur sunnan Mosfellsbæjar

Aðalskipulag Kópavogs

Aðalskipulag Garðabæjar

Aðalskipulag Hafnarfjarðar

Hver er staðan?

Græni stígurinn er skilgreindur í eftirtöldum skipulagsáætlunum:

Svæðisskipulag:

- Græni stígurinn er vel skilgreindur í Höfuðborgarsvæðið 2040

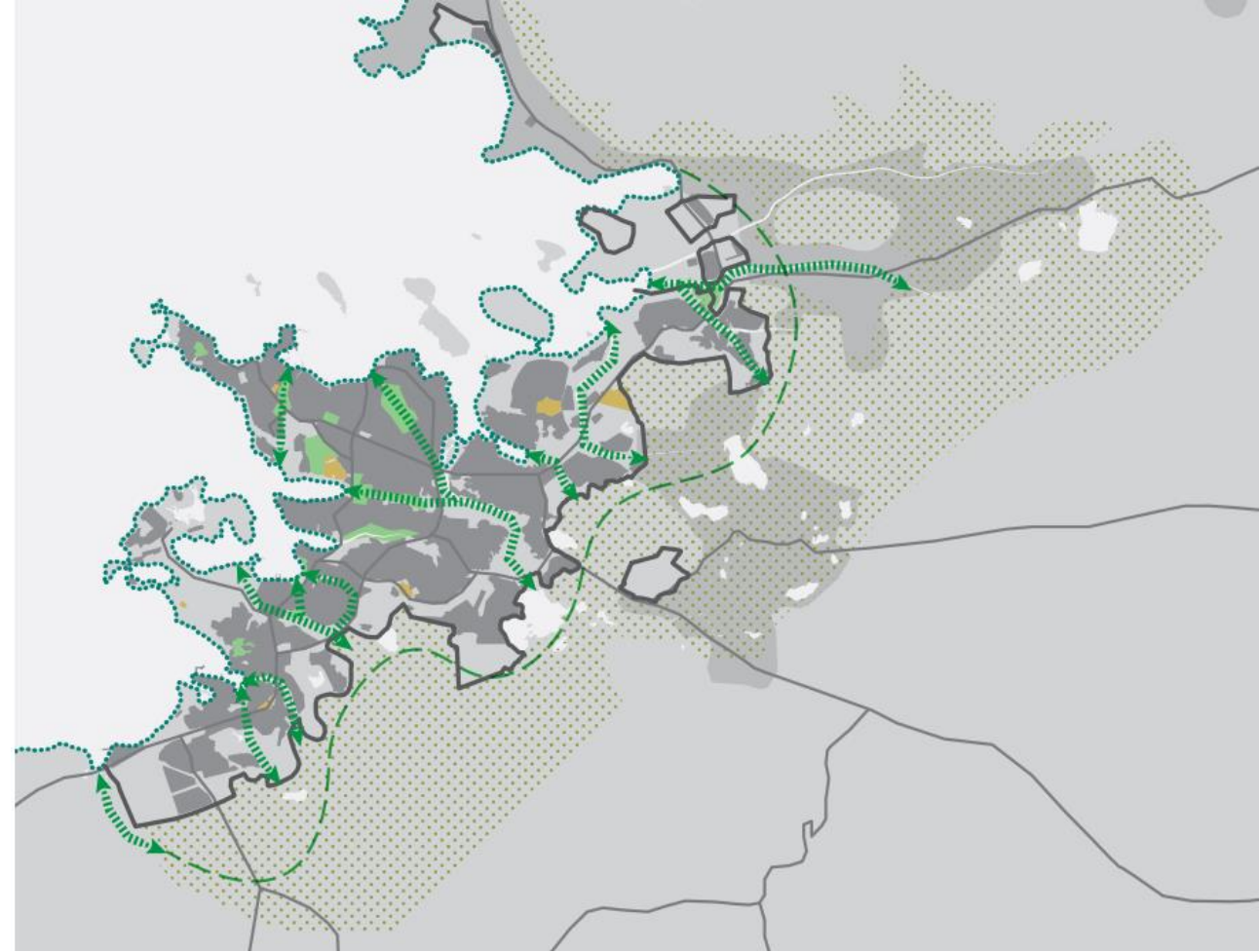
Aðalskipulag:

- Hafnarfjörður: Græni stígurinn er ekki skilgreindur, en teiknaður stofnstígur fellur að legu í HBSV-2040 (endurskoðun ASK nýhafin)
- Garðabær: Græni stígurinn er skilgreindur í greinargerð og á uppdrætti
- Kópavogur: Græni stígurinn er skilgreindur í greinargerð og á uppdrætti
- Reykjavík: Græni stígurinn er ekki skilgreindur, en teiknaðir stofnstígar í Heiðmörk og Hólmsheiði falla að legu í HBSV2040
- Mosfellsbær: Græni stígurinn er ekki skilgreindur í aðalskipulagi (endurskoðun ASK stendur yfir)

Deiliskipulag:

- Kaldársel og Gjárnar: græni stígurinn sýndur (Hfj)
- Hvaleyrvatn og Höfðaskógur: stofnstígur sýndur sem fellur að legu HBSV-2040 (Hfj)
- Gráhelluhraun: deiliskipulag í vinnslu og þar verður afstaða tekin til græna stígsins (Hfj)
- Urriðakotsdalir / Urriðakotshraun: græni stígurinn sýndur (Gb)
- Heiðmörk í Garðabæ og Sandahlíð: Græni stígurinn sýndur (Gb)
- Heiðmörk í Reykjavík: Græni stígurinn var skilgreindur í tillögu sem var í vinnslu en var dregin úr ferli (Rvk)
- Rauðhólar: stofnstígur sýndur sem fellur að legu HBSV-2040 (Rvk)

Græni trefillinn er sameiginlegt og samfellt útivistarsvæði við efri jaðar borgarbyggðarinnar. Trefillinn teygir sig frá Esjuhlíðum í norðri til Helgafells í suðri og tengist þannig fjalllendi Esjunnar, Bláfjallafólkvangi og jarðvangi Reykjanesfólkvangs. Græni trefillinn fléttar saman skógarteiga, hraun, vötn og fell. Áhersla er lögð á verndun sérstæðs landslags og lífríkis. Þar er aðstaða til fjölbreyttrar útivistar svo sem athafnasvæði hestamanna og golfvellir sem og fjölbreytt náttúra, hraunbreiður og votlendi, ræktaður skógur og náttúrulegt kjarr. Í treflinum skal skógrækt stunduð í sátt við sérkenni landslags og náttúrufrars, til skjóls og yndisauka, til bættra útivistarskilyrða, til að hefta ösku- og jarðvegsfok og bindingar kolefnis og svifryks frá umferð. *Græni stígurinn, samfelldur göngu- og hjólastígur, tengir öll sveitarfélögin saman og liggur eftir treflinum endilöngum og áfram til norðurs og suðurs. Lega stígsins og staðsetning mikilvægustu aðkomusvæða ákvarðast í aðalskipulagi sveitarfélaganna. Hesthúsahverfi skulu samtengd með reiðstígum milli sveitarfélaga. Unnið verður að frekari stefnumörkun, samræmdum aðgerðum og rekstri útivistaraðstöðu í Græna treflinum og Græna stígunum.*



KORT 7 – NÁTTÚRA OG ÚTIVIST

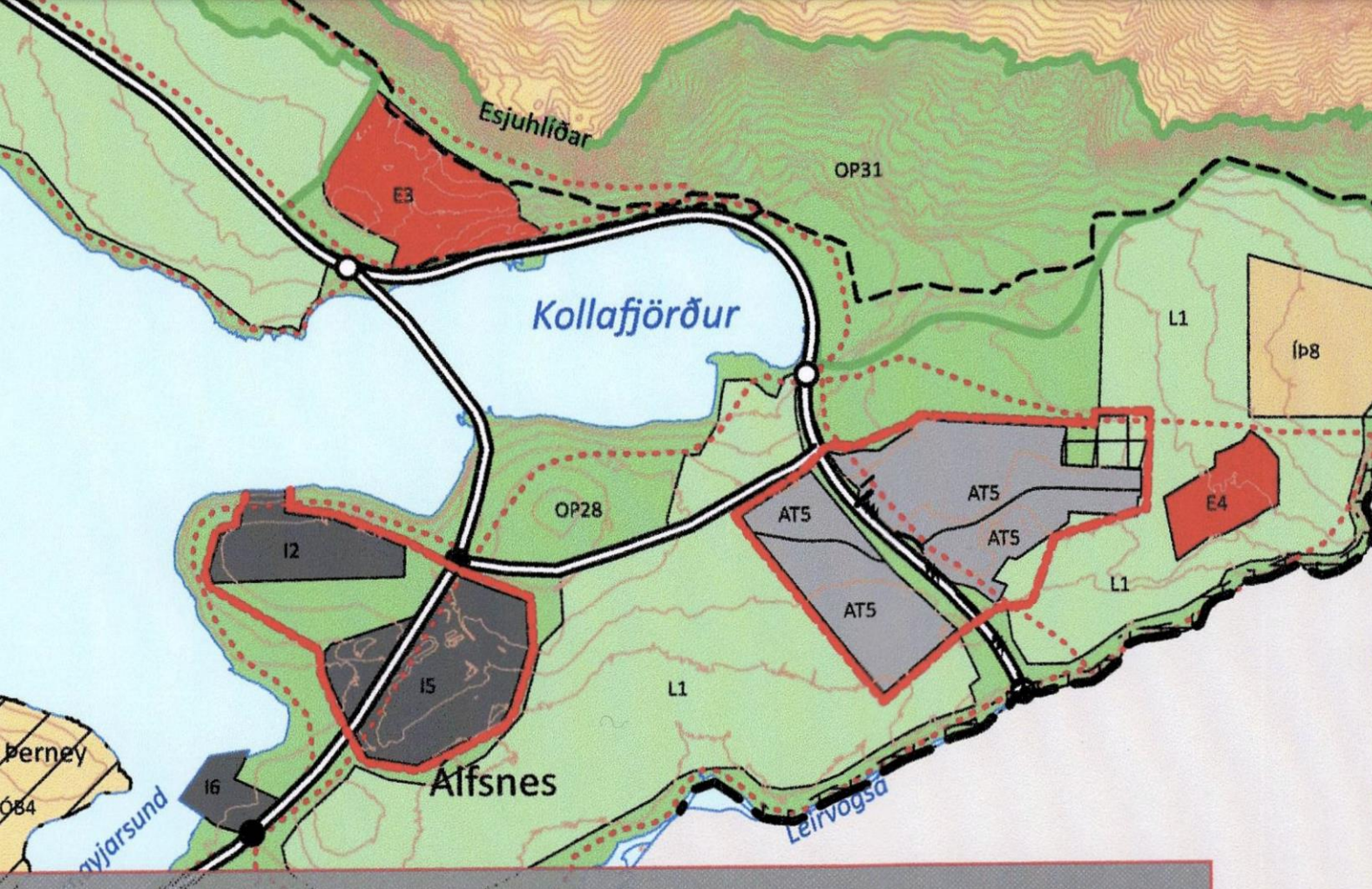
Náttúru- og útivistarsvæði sem hafa þýðingu fyrir allt höfuðborgarsvæðið. Nánari afmörkun náttúru- og útivistarsvæða er útfærð í aðalskipulagi sveitarfélaga.

Strandlengjan verður gerð eins aðgengileg og kostur er með samfelldum hjóla- og göngustígum. Skilgreina þarf skýrar

hjáleiðir um þar sem landnotkun og eignarhald takmarkar aðgengi.

Við útfærslur strandstígs, Græna trefilsins, Græna stígsins, grænna geira, borgargarða og kirkjugarða í aðalskipulögum sveitarfélaga skal taka mið af töflu 3 um málsmeðferð í 4. kafla.





LANDNOTKUN

- Íbúðarbyggð (ÍB)
- Samfélagsþjónusta (S)
- Miðsvæði (M) (sjá kafla 6 og mynd 9)
- Miðborg (M) (sjá kafla 6 og mynd 8)
- Verslun og þjónusta (VP)
- Athafnasvæði (AT) (sjá kafla 7 og mynd 10)
- Iðnaðarsvæði (I) (sjá kafla 8 og mynd 10)
- Hafnir (H) (sjá kafla 9 og mynd 11)
- Innri höfn
- Flugvellir (FV) (sjá kafla 17.3)
- Veitur og helgunarsvæði (VH)
- Efnistöku- og efnislosunarsvæði (E)
- Vegir, götur og stígar (VE)
- Opin svæði (OP)
- Íþróttasvæði (ÍÞ)
- Kirkjugarðar og grafreitir (K)
- Óbyggð svæði (ÓB)
- Landbúnaðarsvæði (L)
- Skógræktar- og landgræðslusvæði (SL)
- Vötn, ár og sjór (V)
- Sérstök not haf- og vatnssvæða (SN)
- Strandsvæði (ST)
- Vatnsból (VB)

¹ Heimilt er að gera ráð fyrir undirgöngum á fleiri stöðum en sýnd eru á uppdrætti enda er tilgangurinn að auka umferðaröryggi og/eða greiða fyrir vistvænum samgöngum.

² Staðsetning tákns fyrir stíga á uppdrætti (punktalína), meðfram stofn- og tengibrautum og öðrum götum er ekki ráðandi um hvoru megin götu stígar liggur. Hjólástígar fylgja almennt stofn- og tengistígum, sbr. skipulagsuppdráttur, en heimilt er að leggja sérreinar hjólástíga víðar, sbr. samþykkt Hjólreiðaáætlun.

³ Aðrar götur en stofn- og tengibrautir. Hér undir eru safngötur, húsagötur, vistgötur og göngugötur.

SAMGÖNGUR

- Mislæg gatnamót*
- Akstursbrú/undirgöng
- Göngubrú/undirgöng¹
- Stofnstígar²
- Tengistígar²
- Reiðvegir⁴
- == Stofnvegir
- == Tengivegir
- Aðrir vegir³
- == Jarðgöng/stokkar
- Borgarlína **
- Mörk skipulagssvæðis
- Vaxtarmörk þéttbýlis
- Grænn trefill
- Hæðarlínur (10 m)
- Rafhlínur

VERNDARSVÆÐI

- Vatnsvernd - brunnsvæði (VB)
- Vatnsvernd - grannsvæði (VG)
- Vatnsvernd - fjarsvæði (VF)
- Friðlýst svæði (FS)
- Önnur náttúruvernd (ÖN)
- Hverfisvernd (HV)
- Minjavernd (MV)

⁴ Heimilt er að leggja reiðstíga á fleiri leiðum en auðkenndar eru sem reiðvegir á uppdrætti og þá samkvæmt ákvörðun í deiliskipulagi.

* Sjá kafla 17.1 í greinargerð.

** Lega Borgarlínu (hágæðakerfi almenningsanganga), sbr. staðfest breyting á Svæðisskipulagi höfuðborgarsvæðis 2040, árið 2018 og frumdrög að hönnun fyrstu lotu framkvæmda, sjá Borgarlína - 1. lota, frumdrög og forsendur (febrúar 2021).

Aðalskipulag Reykjavíkur:
Stofnstígur sýndur við Esjumela og á norðurbakka Leirvogsa

Stofnstígur sýndur austan við Vesturlandsveg við Tungumela

**AÐALSKIPULAG
2011-2030**

ENDURSKOÐUN AÐALSKIPULAGS
2002-2024

ÞÉTTBÝLISUPPDRAÐTUR 1:15 000

UTAN MARKA ÞÉTTBÝLIS GILDIR SVEITARFÉLAGSUPPDRAÐTUR

LANDNOTKUN:

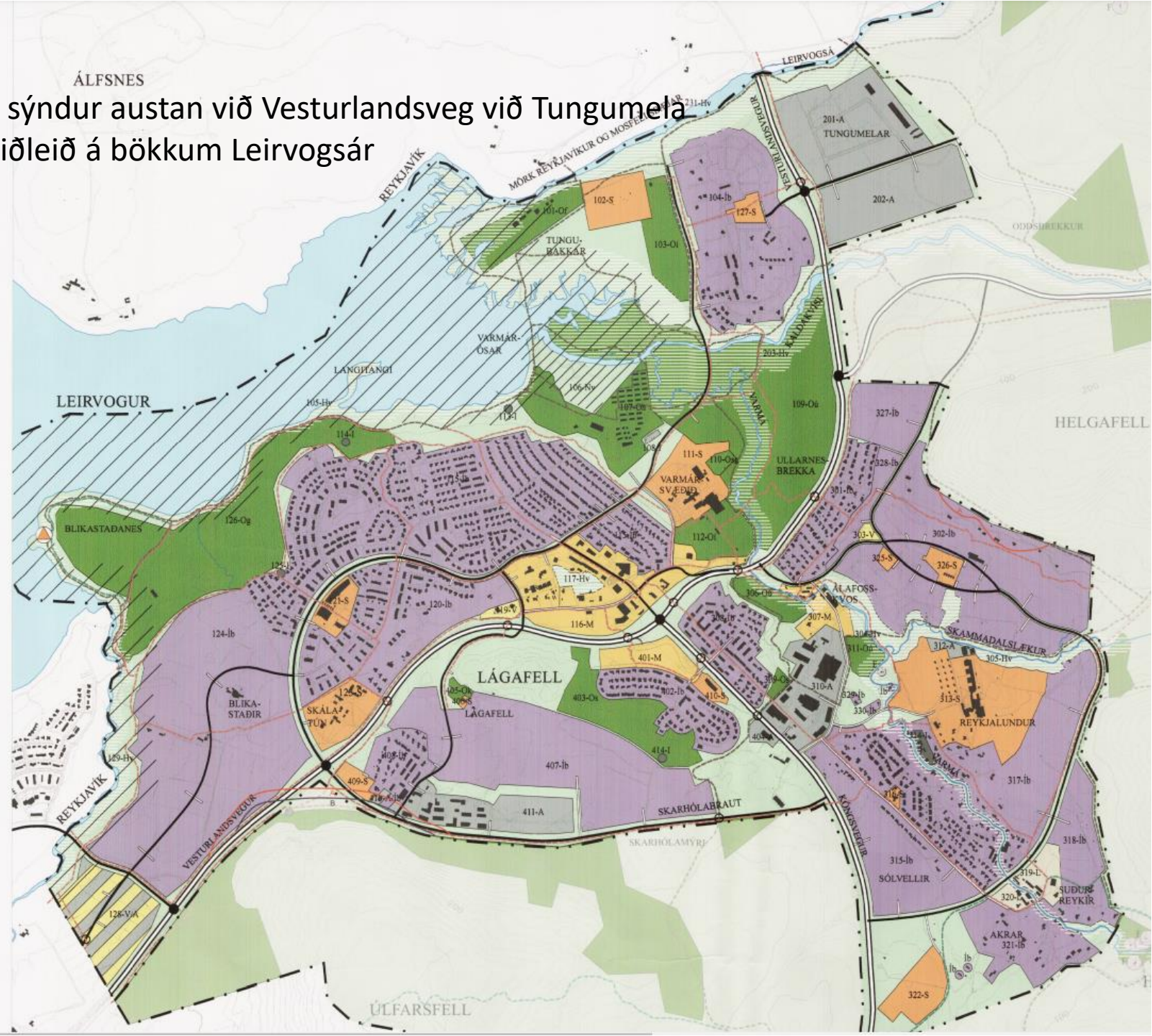
- ÍBÚDARSVÆDI
- SVÆDI FYRIR ÞJÓNUSTUSTOFNANIR
- MIÐSVÆDI
- VERSLUNAR- OG ÞJÓNUSTUSVÆDI
- ATHAFNASVÆDI
- IÐNADARSVÆDI
- EFNISTÓKUSVÆDI
- SVÆDI FYRIR FRÍSTUNDAÞYGGÐ
- LANDBÚNADARSVÆDI
- OPIN SVÆDI TIL SÉRSTAKRA NOTA
- FLUGVÖLLUR
- ÍPÓTTASVÆDI
- HESTHÚSASVÆDI
- ÚTIVISTARSVÆDI
- SKÓLAGARÐAR
- GOLFVÖLLUR
- KIRKJUGARÐUR
- SKÓGRÆKT
- GARÐHÚSASVÆDI

SAMGÖNGUR

- STOFNBRAUT
- TENGI BRAUT
- AÐRIR VEGIR (Til skýringar)
- MISLÆG VEGAMÖT
- GÖNGUBRÚ/UNDIRGÖNG
- AÐALSTÍGAR
- AÐALÚTIVISTARSTÍGAR
- REIÐSTÍGAR

VERNDARSVÆDI

- NÁTTÚRUVERNDARSVÆDI -FRIDLÝST SVÆDI
- SVÆDI Á NÁTTÚRUMINJASKRÁ
- HVERFISVERNDARSVÆDI
- VATNSVERNDARSVÆDI FJARSVÆDI
- VATNSVERNDARSVÆDI GRANNSVÆDI
- VATNSBÓL
- FRIDLÝSTAR FORMINJAR
- HÆTTUMATSLÍNA A
- HÆTTUMATSLÍNA B
- MÖRK SVEITARFÉLAGS





TILLAGA AÐ BREYTINGU - ÞÉTTBÝLISUPPDRAÐTUR (HLUTI) MKV. 1:15.000

Aðalskipulag Mosfellsbæjar:
Samgöngustígur frá miðbæ að Leirvogstungu

TUNGUMELAR ATHAFNASVÆÐI TILLAGA AÐ DEILISKIPULAGSBREYTINGU

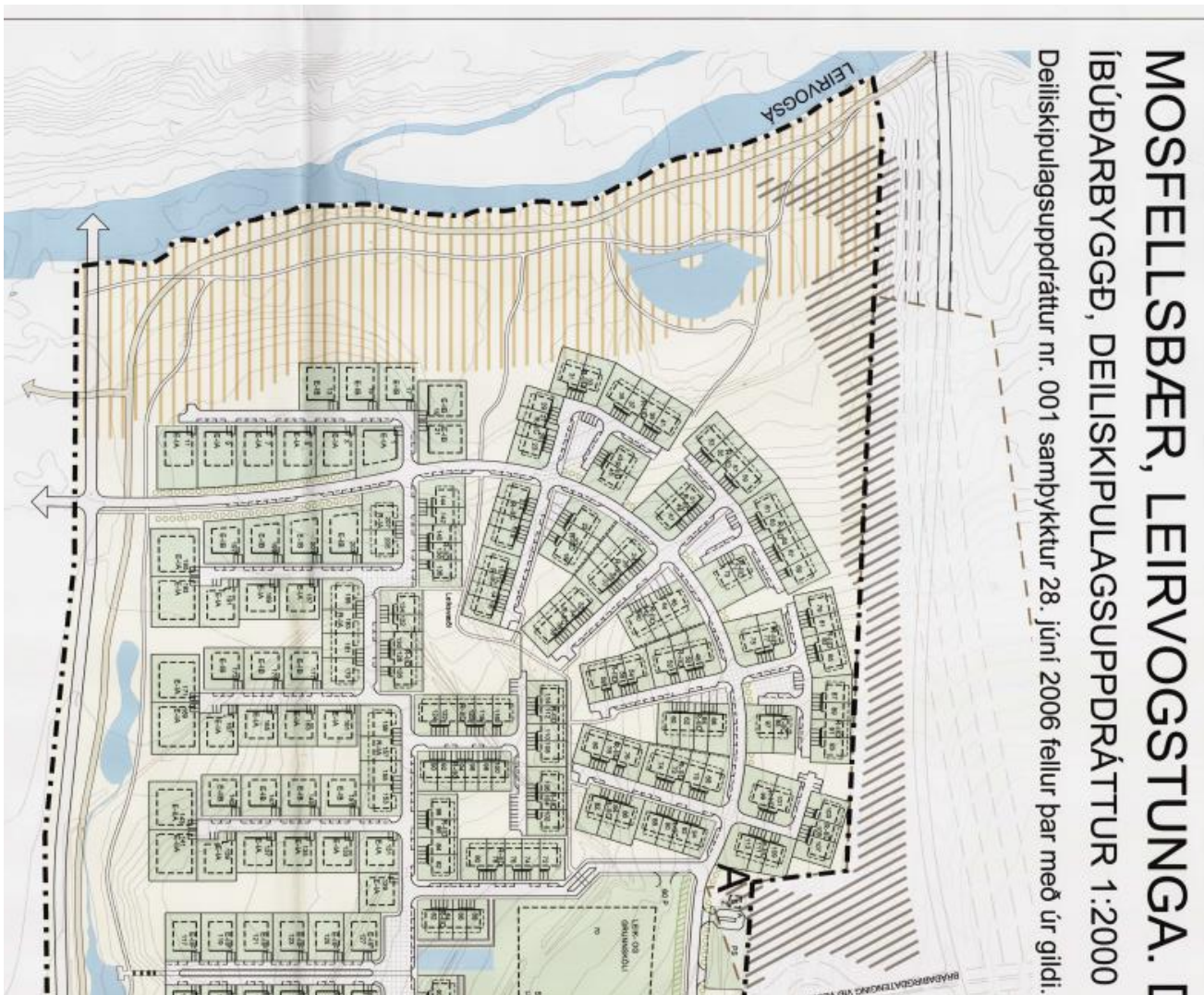


TILLAGA AÐ DEILISKIPULAGSBI

GREINARGERÐ

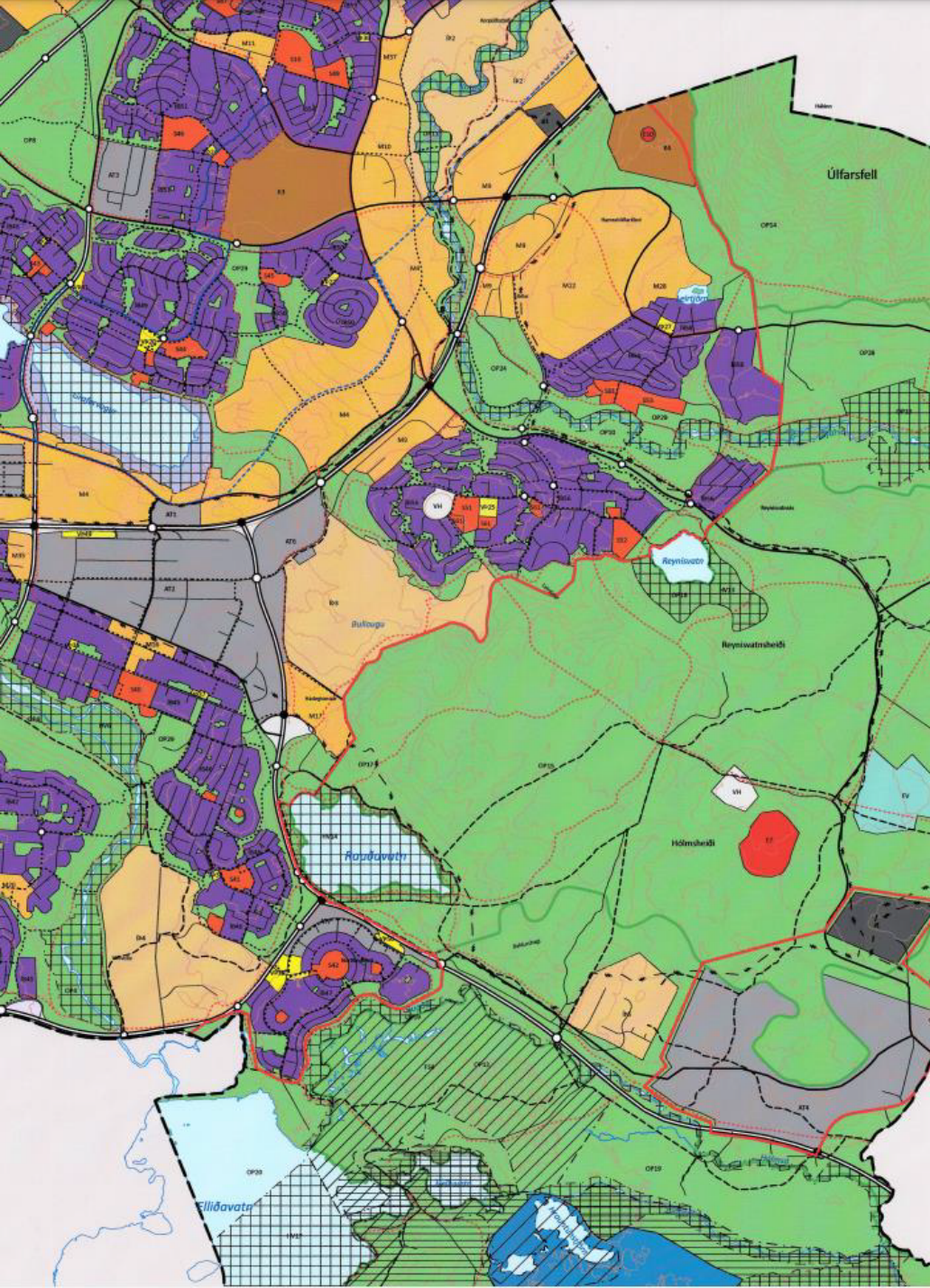
UM ER AÐ RÆÐA BREYTINGU Á ÚTFÆRSLU GÖNGUSTÍGA
OG GÖNGULÍÐA.

Deiliskipulag Tungumela:
Göngustígur sýndur við Vesturlandsveg og við Leirvoggsá

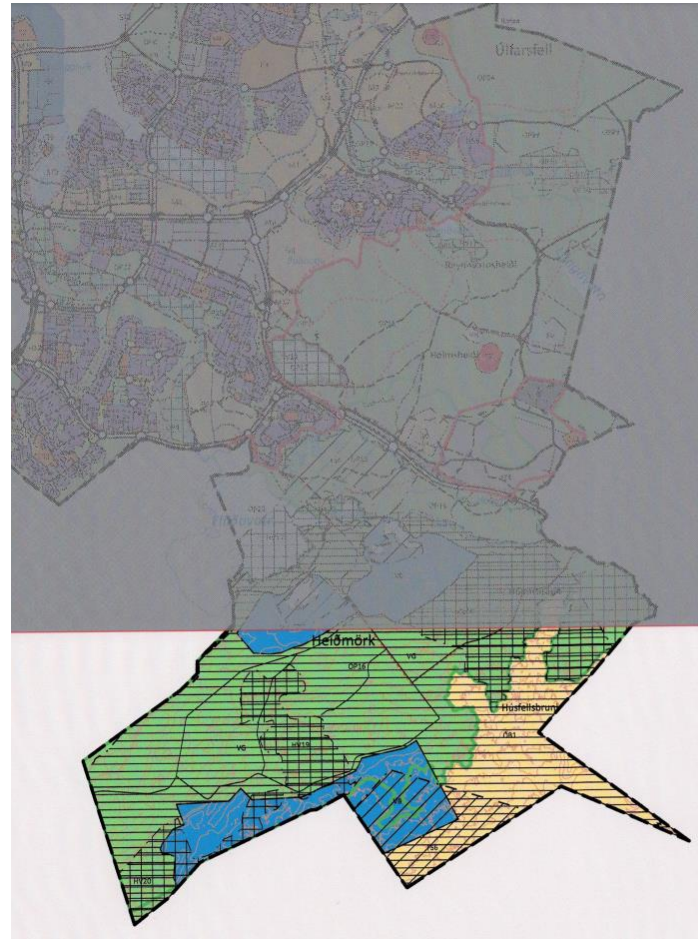


MOSFELLSBÆR, LEIRVOGSTUNGA. I
IBÚÐARBYGGÐ, DEILISKIPULAGSUPPDRAÐTÚR 1:2000
Deiliskipulagsuppdráttur nr. 001 samþykktur 28. júní 2006 fellur þar með úr gildi.

Deiliskipulag Leirvogstungu:
Stígur sýndur við Vesturlandsveg og við Leirvoggsá



Aðalskipulag Reykjavíkur: Stofnstígur sýndur austan Rauðavatns, á jaðri Grafarholtsvallar, niður Úlfarsárdal í átt að Hamrahlíðarskógi vestan í Úlfarsfelli



- Opin svæði (OP)
 - Íþróttasvæði (ÍÞ)
 - Kirkjugarðar og grafreitir (K)
 - Óbyggð svæði (ÓB)
 - Landbúnaðarsvæði (L)
 - Skógræktar- og landgræðslusvæði (SL)
 - Vötn, ár og sjór (V)
 - Sérstök not haf- og vatnssvæða (SN)
 - Strandsvæði (ST)
 - Vatnsból (VB)
 - Hæðarlínur (10 m)
 - Rafnlínur
- VERNDARSVÆÐI**
- Vatnsvernd - brunnsvæði (VB)
 - Vatnsvernd - grannsvæði (VG)
 - Vatnsvernd - fjarsvæði (VF)
 - Frjðlýst svæði (FS)
 - Önnur náttúruvernd (ÖN)
 - Hverfisvernd (HV)
 - Minjavernd (MV)

¹ Heimilt er að gera ráð fyrir undirgöngum á fleiri stöðum en sýnd eru á uppdrætti enda er tilgangurinn að auka umferðaröryggi og/eða greiða fyrir vistvænum samgöngum.

² Staðsetning tákns fyrir stíga á uppdrætti (punktalína), meðfram stofn- og tengibrautum og öðrum götum er ekki ráðandi um hvoru megin götu stígur liggur. Hjólastígar fylgja almennt stofn- og tengistígum, sbr. skipulagsuppdráttur, en heimilt er að leggja sérreinar hjólastíga víðar, sbr. samþykkt Hjólréiðaaætlun.

³ Aðrar götur en stofn- og tengibrautir. Hér undir eru safngötur, húsagötur, vistgötur og göngugötur.

⁴ Heimilt er að leggja reiðstíga á fleiri leiðum en auðkenndar eru sem reiðvegir á uppdrætti og þá samkvæmt ákvörðun í dellskipulagi.

⁵ Sjá kafla 17.1 í greinargerð.

^{**} Lega Borgarlínu (hágæðakerfi almenningsamgangna), sbr. staðfest breyting á Svæðisskipulagi höfuðborgarsvæðis 2040, árið 2018 og frumdrög að hönnun fyrstu lotu framkvæmda, sjá Borgarlína - 1. lotu, frumdrög og forsendur (febrúar 2021).

Samþykktar og staðfestingarferli

Aðalskipulag Reykjavíkur 2040 sem auglýst hefur verið skv. 31. gr. skipulagslaga nr. 123/2010

var samþykkt í borgarstjórn þann 19. október 2021

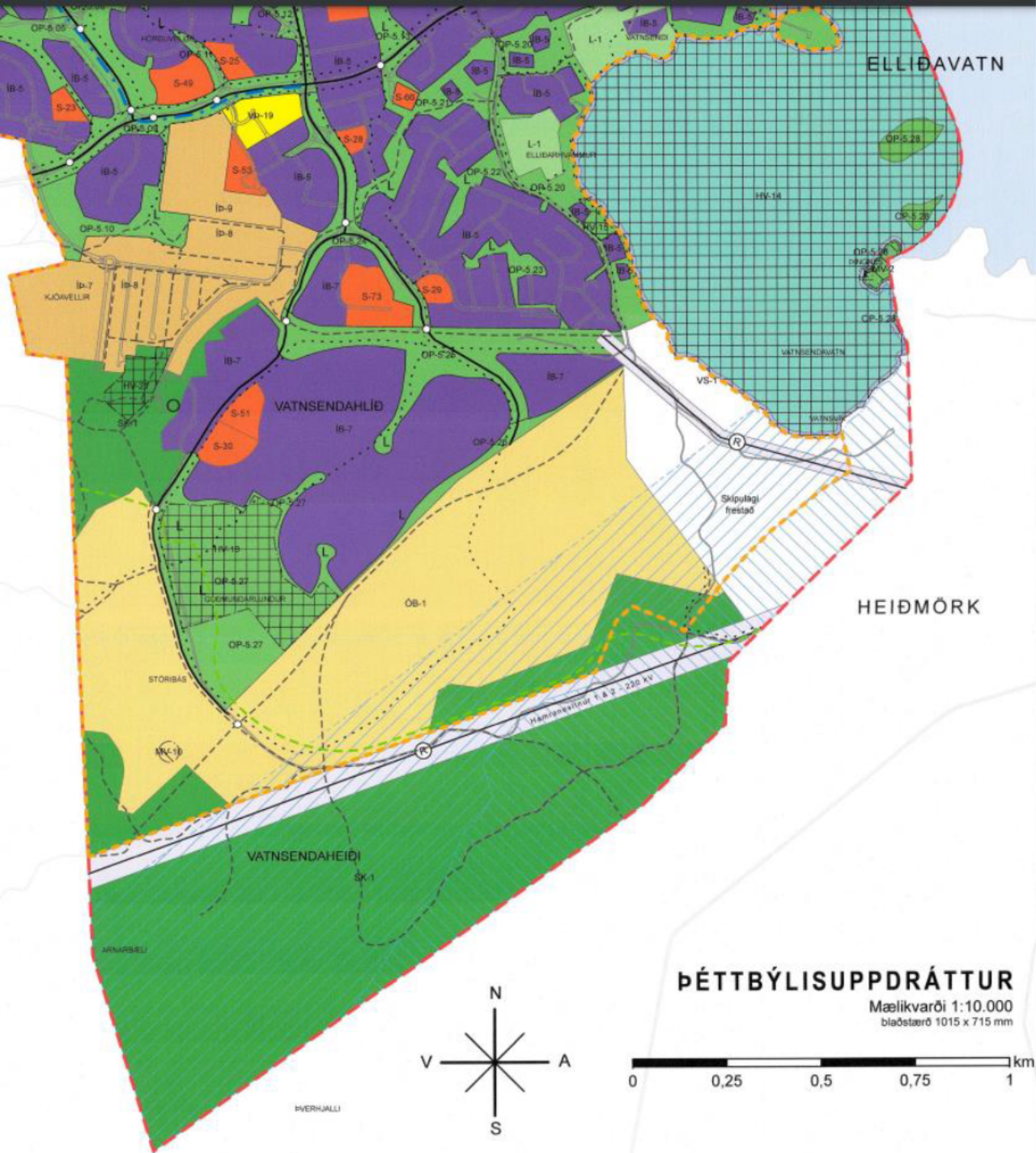
sbr. einnig samþykkt borgarstjórnar 21. desember 2021

[Signature]

Aðalskipulagið var staðfest af Skipulagsstofnun skv. 3. mgr. 32. gr. skipulagslaga nr. 123/2010 þann 19. október 2021.

[Signature]

Aðalskipulag þetta er staðfest með fyrirvara um niðurstöður mats á umhverfisskrifum þeirra framkvæmda sem falla undir lög nr. 111/2021. Fyrir liggur samkomulag borgarstjóra og sveitarstjórnarráðgjafra, dagsett 28. nóvember 2019, um að stefna beri að uppbyggingu nýs innanlands.



LANDNOTKUN

- IB** IBÚÐARBYGGÐ
Residential area
- M** MÍÐSVÆÐI
Town center and main shopping centers
- VP** VERSLUN OG ÞJÓNUSTA
Retail and service area
- S** SAMFÉLAGSÞJÓNUSTA
Public institutions
- AT** ATHAFNASVÆÐI
Light industrial area
- I** IÐNÁÐARSVÆÐI
Industrial area
- E** EFNISLOSUNARSVÆÐI
Material deposit site
- AF** AÐFREYINGAR- OG FERÐAMANNASVÆÐI
Recreation and tourism area
- ÍÞ** ÍÞRÓTTASVÆÐI
Sports area
- K** KIRKJUGARÐAR OG GRAFREITIR
Cemetery
- OP** OPIN SVÆÐI
Urban open space
- H** HAFNIR
Harbour area
- FV** FLUGVÖLLUR, ÁN ELDSNEYTISAFGREIÐSLU
Airport
- HEL** HELGUNARSVÆÐI VEGA OG VEITNA
Right of way
- L** LANDBÚNAÐARSVÆÐI
Agricultural area
- SK** SKÓGRÆKTAR- OG LANDGRÆÐSLUSVÆÐI
Forestry
- ÓB** ÓBYGGÐ SVÆÐI
Open space
- VÖTN, ÁR OG SJÓR**
Lakes, rivers and sea
- VATNSBÖL**
Water protection area
- VS** STRANDSVÆÐI
Coastal area
- SKIPULAGI FRESTAÐ**
Planning postponed
- DR** DRÖUNARSVÆÐI
Redevelopment area

ÖNNUR TÁKN¹

- AKSTURBRÚ / AKSTURSGÓNG
Bridge / underpass
- BRÚ, ALMENNINGSAMGÖNGUR
Bridge, public transport
- GÖNGUBRÚ / UNDIRGÓNG²
Pedestrian bridge / underpass
- MISLÆG GATNAMÓT
Misaligned intersection
- VAXTARMÖRK
Greenbelt boundary
- SKIPULAGSMÖRK
Planning boundaries
- SVEITARFÉLAGSMÖRK KÓPAVOGS
Municipal boundaries
- STOFNBRAUT
Primary road
- STOFNBRAUT UNDIR BRÚ
Primary road underpass
- TENGIBRAUT
Secondary road
- TENGIBRAUT UNDIR BRÚ / GÓNG
Secondary road under bridge / tunnel
- VEGIR Á SVEITARFÉLAGSUPPDRAETTI
Other roads
- SKIPULAGÐIR VEGIR Á SVEITARFÉLAGSUPPDRAETTI
Planned roads
- LOKAÐUR VEGUR Á SVEITARFÉLAGSUPPDRAETTI³
Closed road because of water protection
- GÖNGU- OG/EIBA HJÓLALEIÐ³
Main pathway
- REIÐLEIÐ
Bridle path
- RAFMAGN
Electrical area - High voltage
- BORGARLÍNAN
Cityline
- SVEITARFÉLAGSMÖRK UTAN KÓPAVOGS
Municipal boundaries outside of Kópavogur
- GRÆNI STÍGURINN - TIL SKÝRINGA
Nature pathway
- LÆKUR - TIL SKÝRINGA
River
- LEIKSVÆÐI - TIL SKÝRINGA
Playarea
- HULIDSVÆTTIR - TIL SKÝRINGA
Habitats of nature spirits
- AÐRAR GÖTUR - TIL SKÝRINGA⁴
Other roads
- HÆDALÍNUR (20m) - TIL SKÝRINGA
Elevation lines (20m)

VERNDARSVÆÐI

- FRÍDLÝST SVÆÐI
Natur reserve
- FRÍDLÝSTAR FORMINJAR
Protected antiquities
- MINJAVERND
Conservation area
- VATNSVERNDARSVÆÐI, GRANNSVÆÐI
Water protection area II
- VATNSVERNDARSVÆÐI, FJARSVÆÐI
Water protection area III
- ÖRYGGISSVÆÐI VEGNA GRUNNVATNS
Groundwater source protection zone
- HVERFISVERND
Conservation area designated by the Town council

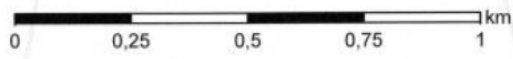
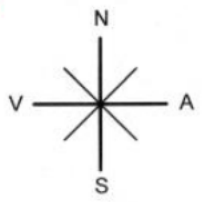
¹ Staðsetningar á táknum eru til hljóðjónar.
² Heimilt er að gera ráð fyrir undirgöngum á fleiri stöðum en sýnd eru á uppdrætti, enda sé tilgangur að auka umferðaröryggi.
³ Staðsetning tákns fyrir stig á uppdrætti (punktalína), meðfram stofn- og tengibrautum og öðrum götum er ekki ráðandi um hvoru megin götu stígur liggur.
⁴ Aðrar götur en stofn- og tengibrautir. Hér undir eru safngötur, húsagötur og bæjargötur.
⁵ Lokaður vegur vegna vatnsverndar skv. samþykkt í bæjarsjórn Kópavogs 10. september 2019.

Skipulagsgögn:
 Greinagerð
 Umhverfisskýrsla
 Vegaskrá um vegi í náttúru Íslands þéttbýlisuppdráttur
 Sveitarfélagsuppdráttur

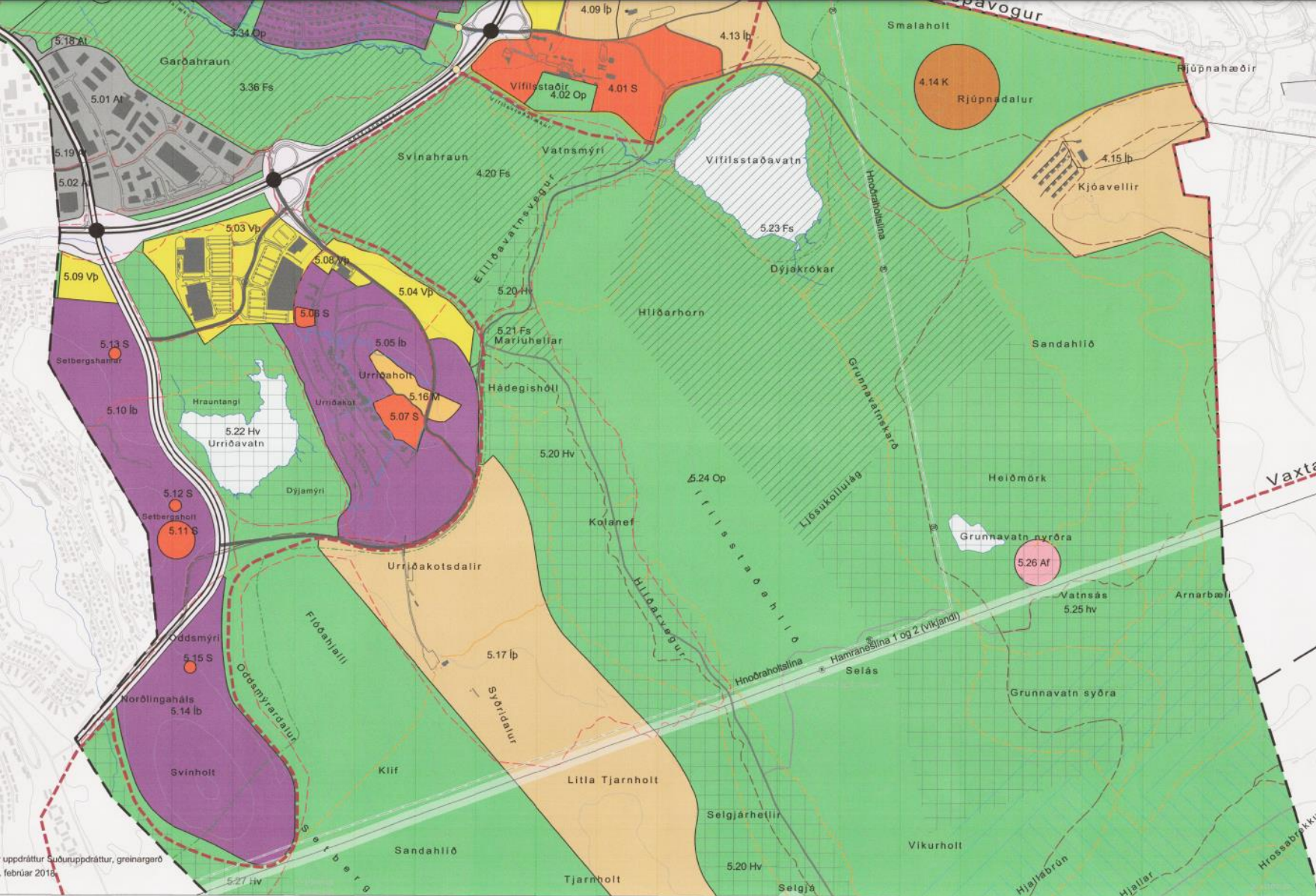
Kortaupplýsingar:
 Umhverfissvið Kópavogsbæjar, skipulagsdeild
 Landupplýsingagrunnur: LUKK
 Myndmældur hæðarlínugrunnur
 Hnitakerfi: Lambert
 Hnitstaða: ISNET 93

ÞÉTTBÝLISUPPDRATTUR

Mælikvarði 1:10.000
 blaðstærð 1015 x 715 mm

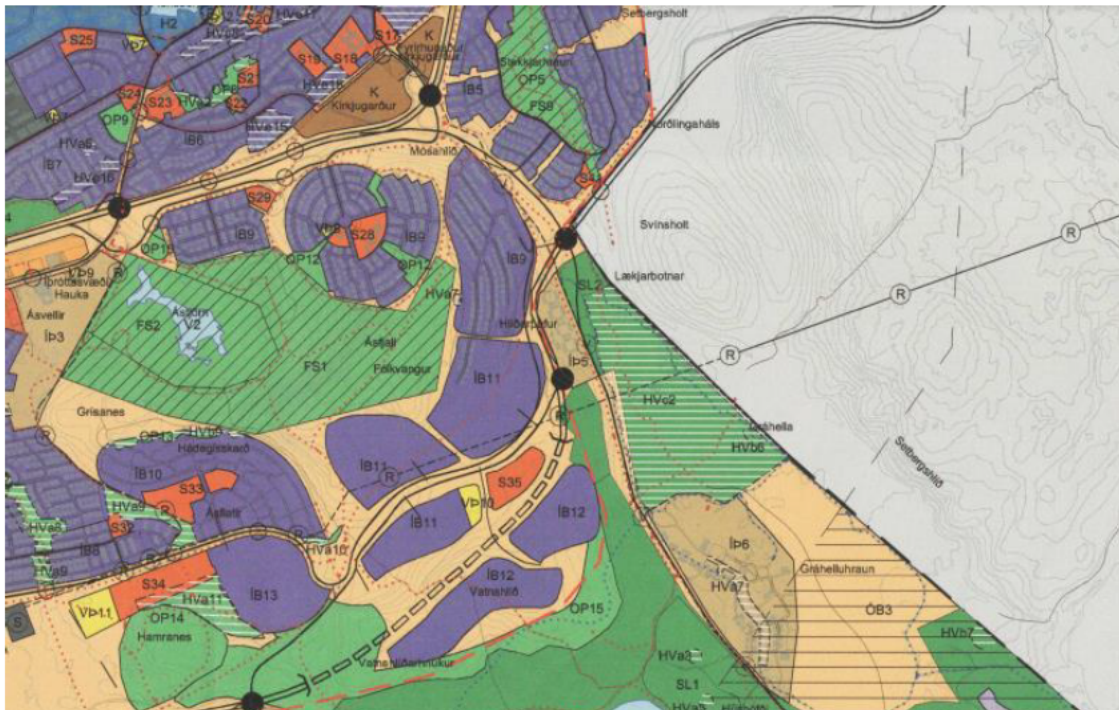


Aðalskipulag Kópavogs:
 Græni stígurinn sýndur frá Guðmundarlundi í átt að Heiðmörk og í átt að Sandahlíð í Garðabæ

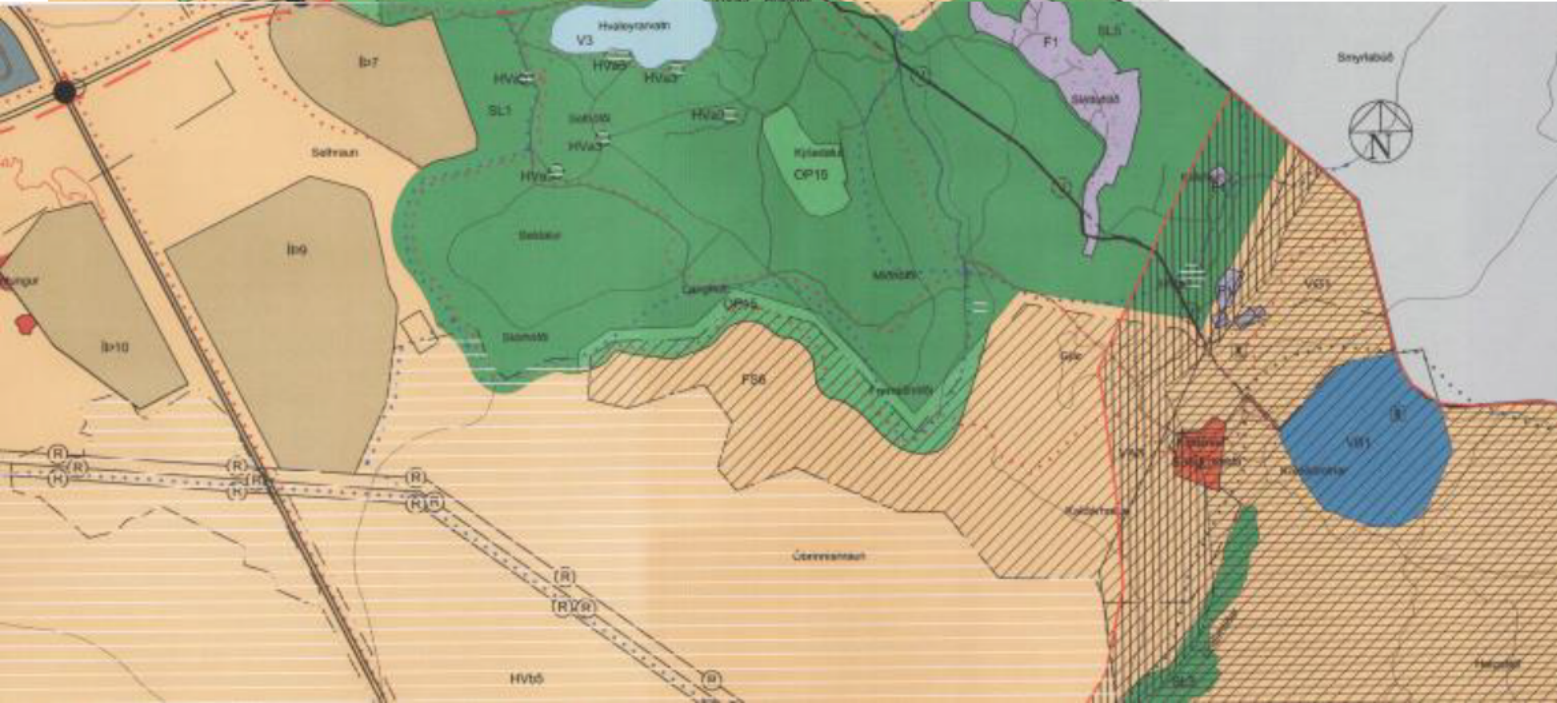


Aðalskipulag Garðabæjar:

Græni stígurinn teiknaður með rauðri brotalínu um Oddsmýrardal, Urriðakotsdali, Vífilstaðahlíð, Vífilstaðavatn, Sandahlíð í átt að Guðmundarlundi



Aðalskipulag Hafnarfjarðar:
Stofnstígur teiknaður frá Gráhelluhrauni, við Hvaleyrarvatn
og inn að Kaldárseli





Samtök sveitarfélaga á höfuðborgarsvæðinu
bt. Jón Kjartan Ágústsson

Reykjavík 05 október 2023
USK23090070

Vísað er í bréf Samtaka sveitarfélaga á Höfuðborgarsvæðinu (SSH), dags. 10. júní 2023 þar sem óskað er eftir umsögn um frumgreiningu á mögulegri legu græna stígsins í græna trefli höfuðborgarsvæðisins en erindið var sent umhverfis- og skipulagssviði til meðferðar frá skrifstofu borgarstjórnar.

Í greiningunni er fjallað um forsendur stígsins eins og þær voru sýndar í svæðisskipulagi en síðan bornar saman tvær leiðir. Annars vegar leið A sem er fylgir hugmyndum svæðisskipulagsins og hins vegar leið B sem nefnd er Græni stígurinn strax.

Mælt er með í greiningunni að fylgja leið B þó langtímamarkmið geti áfram verið leið A.

Í fyrsta áfanga verði einblínt á að merkja leiðina og laga verstu kaflana sem eru reyndar ekki mjög langir.

Umsögn:

Tekið er undir megin niðurstöðu í frumgreiningu um að velja leið B, Græni stígurinn strax.

Leiðin þræðir að mestu leyti stíga sem eru nú þegar til. Leiðin liggur milli Mógilsár og Kaldárssels.

Þó markmið með stígnum sé að tengja saman græna trefilinn ætti forsendan ekki að vera að komast sem skjótast á milli heldur miklu frekar að leiðin sé upplifunarstígur sem þræðir saman fjölbreytt og áhugaverð útivistarsvæði í Græna treflinum. Þessi leið er mikilvægur þáttur í því að efla lýðheilsu íbúa, auka útivist og bæta aðgengi að útivistarsvæðum höfuðborgarsvæðisins.

Stígurinn ætti að vera hugsaður sem hágæða stígur til að auka aðgengi að útivistarsvæðum í græna treflinum. Skoða þarf vel hvers konar undirlag hentar á hverju svæði fyrir sig og þegar farið er í uppfærslu á núverandi stígum þarf að huga vel að því að útiloka ekki ákveðna notendahópa sem sækjast í mjúkt undirlag núverandi stíga. Stígurinn má gjarnan endurspegla umhverfið sem hann liggur um og því þarf ekki að vera eitt staðlað form fyrir stíginn í heild sinni.

Í kynningunni kom fram að margir núverandi stígar á leiðinni eru góðir stígar sem hægt er að nýta nú þegar. Fjallað var um „slæmu kaflana“ þar sem stígar eru erfiðir eða þurfa uppfærslu eða þá að umhverfi stíganna er ekki vistlegt.

Þar sem stígurinn liggur í gegnum svæði sem eru ekki mjög vistleg í dag má huga að mótvægisáðgerðum eins og skógrækt eða aðra landgræðslu til þess að tryggja skjól, betri loftgæði og græna ásýnd leiðarinnar.

Hluti þessara svo kallaðra slæmu kafla eru innan Reykjavíkur.

- Skoða þarf betur valkosti frá Mógilsá og inn að Mosfellsbæ. Hugsanlega væri heppilegra að fara um undirgöng við Esjumela og leggja stíg vestan Vesturlandsvegar, jafnvel fara um brú á Leirvogsá á móts við Fitjar.
- Á leiðinni í grennd við Bauhaus eru fleiri valkostir í boði.
- Leiðin um golfvöll og við Grafarholt er vel fær en minna má á að í rammaskipulagi Austurheiða er græni stígurinn sýndur ofan við golfvöllinn.





- Í vinnslu er að skoða lagfæringar á kaflanum frá Rauðavatni að undirgöngum á Suðurlandsvegi.
- Þegar velja á leið græna stígsins í gegnum Heiðmörk þá má minna á það að deiliskipulag fyrir Heiðmörk sem sýnir legu græna stígsins er langt kominn en vantar lokaafgreiðslu. Mikilvægt er að hefja aftur vinnu að deiliskipulagi því það er nauðsynlegt verkfæri til að velja leið fyrir stíginn um Heiðmörk þar eru m.a. sterk vatnsverndarsjónarmið.

Græni stígurinn strax er góð leið til þess að kynna fyrir íbúum þá stíga sem eru nú þegar til staðar. Þegar velja á stíga sem falla inn í grænu leiðina þarf að hafa í huga hugmyndafræði græna stígsins sem útivistar- og upplifunarleið í stað þess að vera aðallega samgönguleið. Til dæmis getur samnýting á stígum sem ætlaðir eru til samgönguhjólreiða eða stígur sem er útfærður þannig að bifhjól og önnur létt ökutæki sækir í að nota, skapað neikvæða upplifun fyrir þá sem nota stíginn til útivistar og náttúrupplifunar. Mikilvægt er að merkja leiðina ekki síst við tengipunkta á göngu- og hjólastígakerfinu.