

Valshlíð



468.16 m

vegfarendur

hótel

Ferðamenn að komast á milli, skiljanlega á allkonar tímum sólarhringsins.

hjóla/göngustígur sem tengir hverfið við miðbæ/vesturbæ/austurbæ/stærtó

Þessi vegamót verða mjög dimm oft erfitt að sjá gangandi/hjólandi

Krakkar á leið á æfingu meðal annars.



Hvað væri hægt að gera?

Lækka hámarkshraða? (Gera að vistgötum)

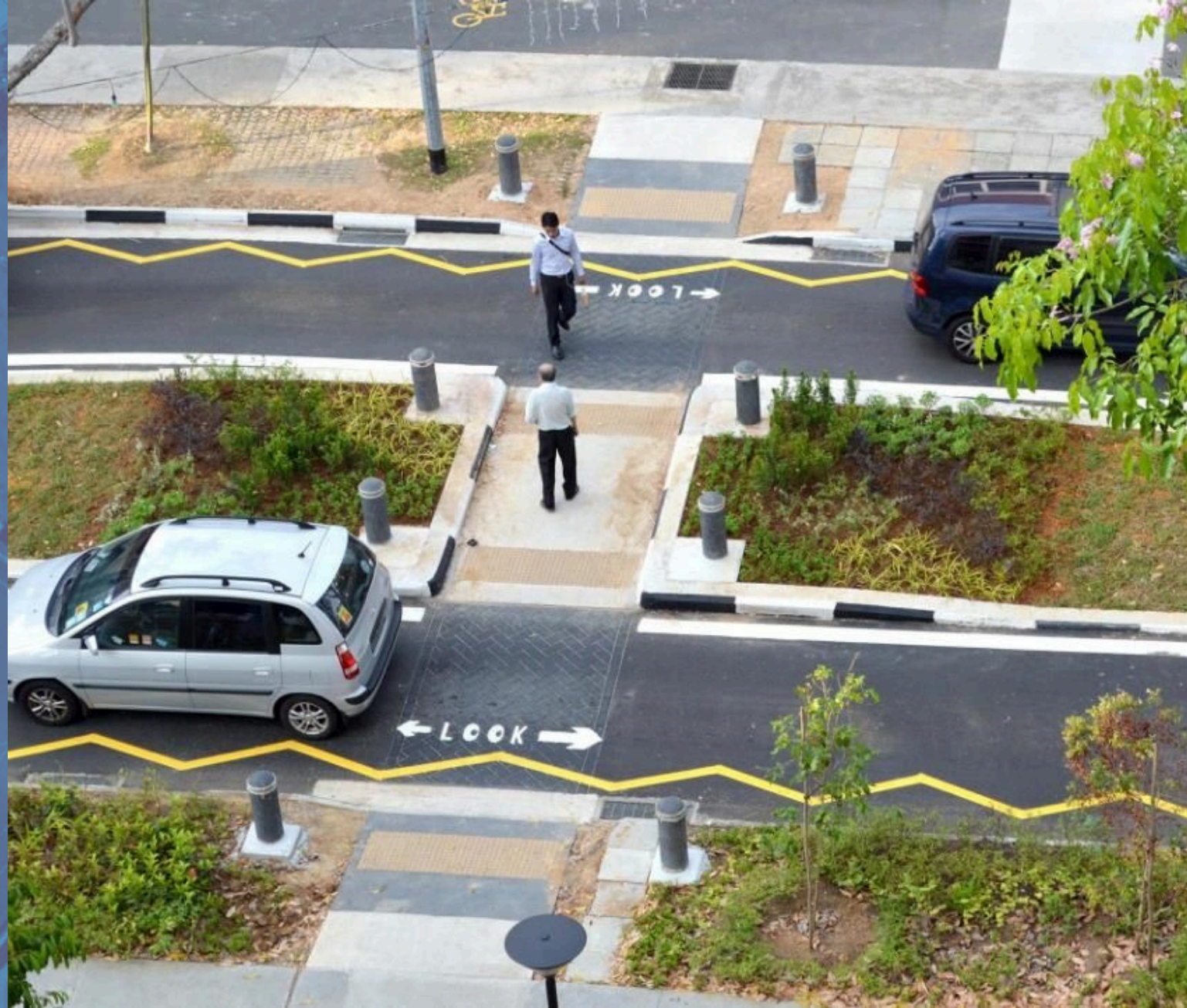
Þrengingar við gangbrautir/Hraðahindranir?



Þrengja að umferð við gangbrautir



Upphækkun gangbraut/hraðahindrun



Bílastæðavandi vals

Þrátt fyrir miklar framkvæmdir og stækkun bílplans við valsheimilið er oft þegar það er leikur eða viðburð á svæðinu er lagt ólöglega allt í kring. Þetta skapar hættu fyrir gangandi og þá sérstaklega fyrir börnin í hverfinu.

