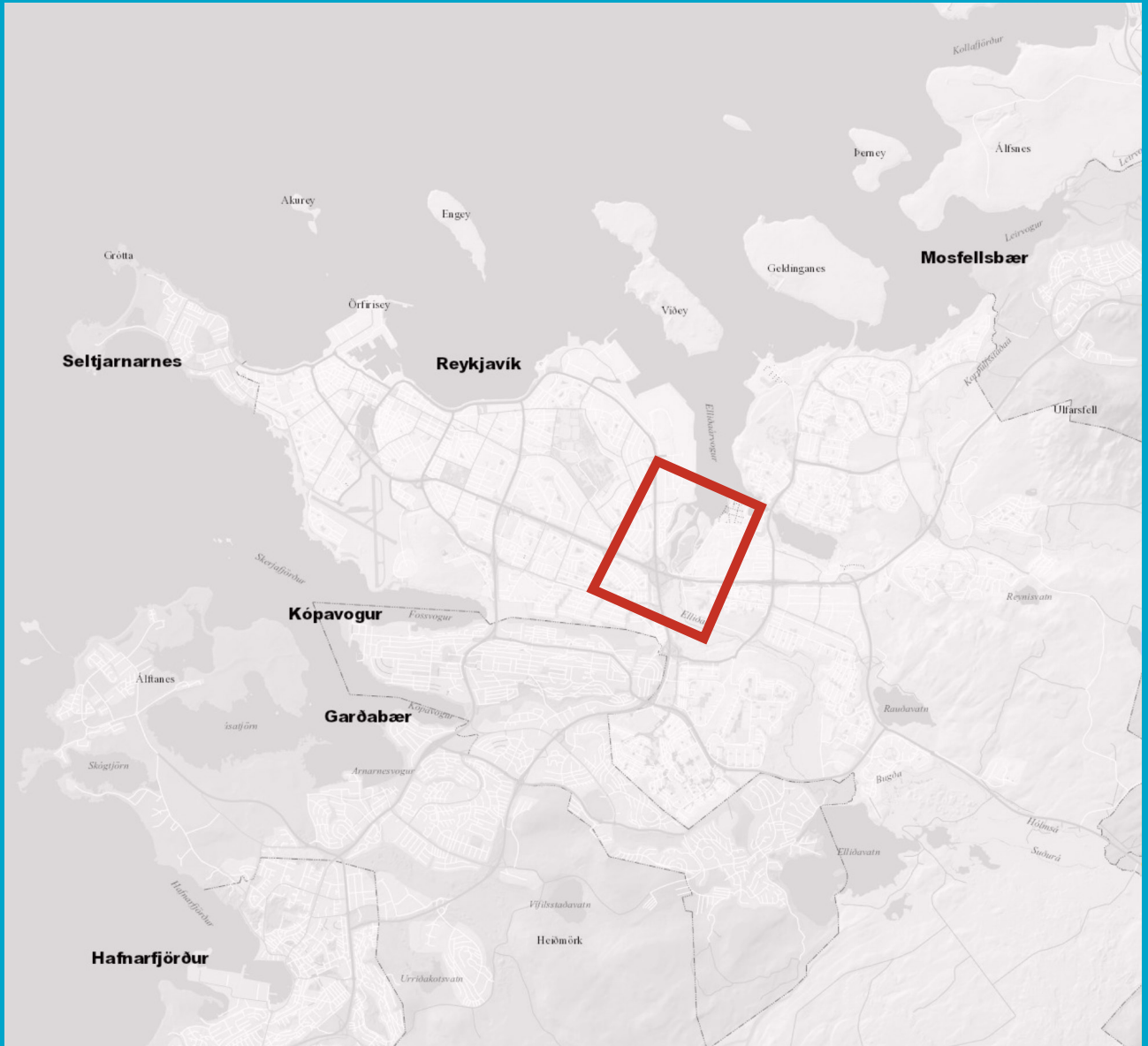


Nóvember 2024



Inngangur

Deiliskipulagslýsing þessi nær til breytinga á gildandi deiliskipulagi Elliðaársvæði fyrir Geirsnef.

Aðdragandi og tilgangur

Með þéttingu íbúabyggðar bæði í Vogabyggð og við Ártúnshöfða verður Geirsnef sífellt mikilvægara útivistarsvæði fyrir íbúa. Í rammaskipulagi fyrir Ártúnshöfða er lagt til að Geirsnef verði gert að borgargarði, útivistarsvæði með náttúrulegu yfirbragði. Tilgangur deiliskipulagsvinnunar er að skipuleggja Geirsnef sem fjölbreytt útivistarsvæði.

Staðsetning og afmörkun

Svæðið afmarkast af skipulagsmörkum í gildandi skipulagi í austri og suðri. Það er frá Elliðaá í austri og Vesturlandsvegi í suðri. Að skipulagsmörkum Vogabyggðar 5 í norðvestri og að skipulagsmörkum Vesturlandsvegar, Knarrarvogar og Vogabyggðar 3.

Viðfangsefni og meginmarkmið

Markmiðið með deiliskipulagsbreytingunni er að styrkja svæðið sem fjölbreytt útivistarsvæði. Helstu viðfangsefni eru:

- Skipuleggja svæðið sem borgargarð, útivistarsvæði með náttúrulegu yfirbragði
- Bæta nýtingu svæðisins með gróðursetningu, landmótun og skjólmyndun
- Skoða möguleika á íþrótttaafþreyingu á svæðinu
- Skilgreina gönguleiðir um svæðið
- Afmarka lausagöngu- /æfingarsvæði fyrir hunda
- Koma fyrir borgarlínu yfir nefið og norður-suður undir Vesturlandsveg ásamt göngu- og hjólastíg

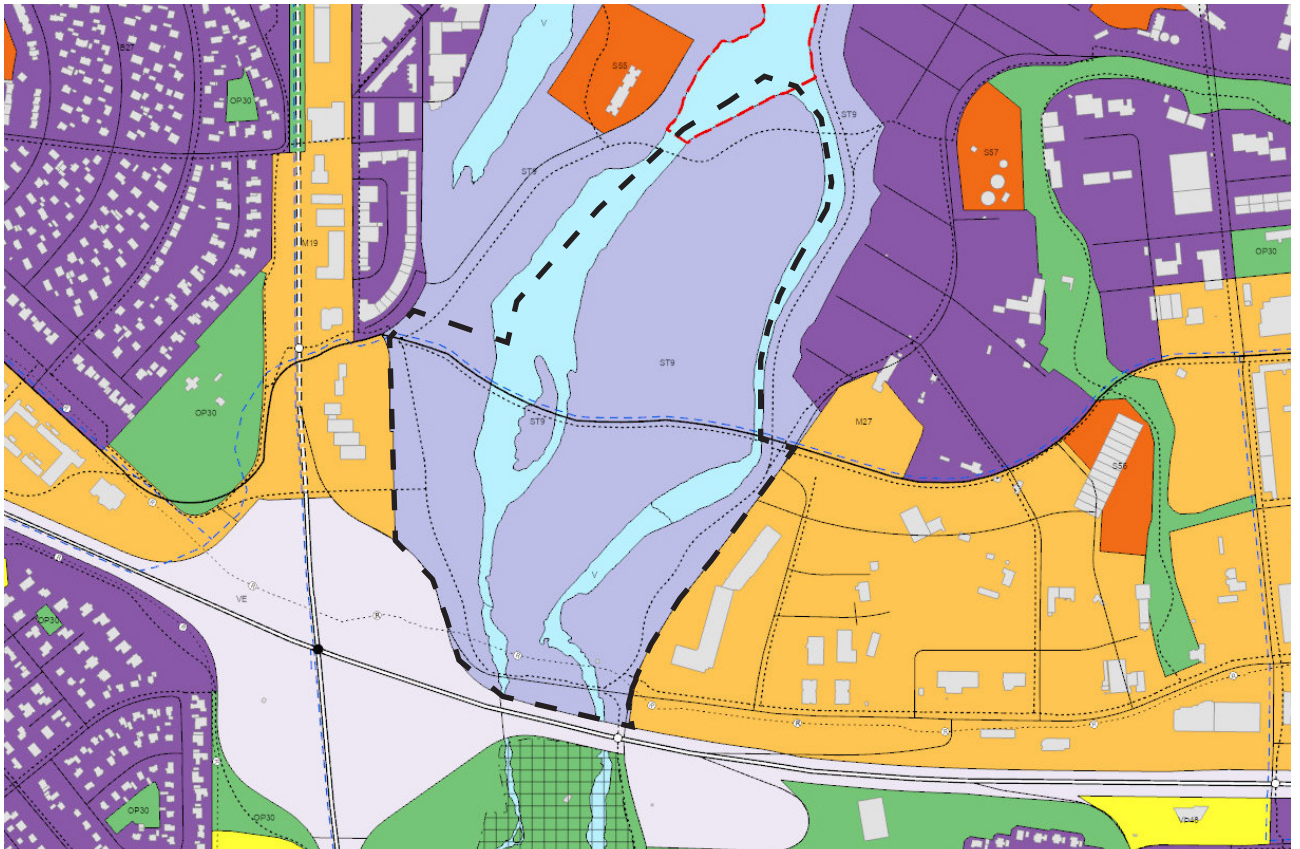
Tengsl við aðrar áætlanir og stefnur

Í gildi er Aðalskipulag Reykjavíkur 2040. Samkvæmt Aðalskipulagi er Geirsnef á svæði sem er skilgreint sem ST9 Elliðaárvogur – Strandsvæði. Svæði innan netlaga og meðfram sjó, ám eða vötnum þar sem aðgengi almennings er tryggt og mannvirkjagerð er haldið í lágmarki. Samkvæmt Aðalskipulagi er gert ráð fyrir að borgarlína þveri Geirsnef um miðju. Hjóla- og göngustígur liggur yfir norðanvert Geirsnef og tengist Ártúnshöfða og Vogabyggð með brúm.

Deiliskipulag Elliðaárdals var samþykkt í borgarstjórn 19.05.1994. Í gildandi deiliskipulagi fyrir svæðið er gert ráð fyrir göngustígum, áningastað, göngu og hjólabrúm, bílastæðum og byggingareit fyrir þjónustubyggingu. Í greinagerð frá 1994 er svæðinu lýst sem þjálfunarsvæði fyrir hunda. Árið 2020 var deiliskipulag fyrir Elliðaárdal endurskoðað og var þá skipulagsmörkum þess breytt. Svæðið norðan Miklubrautar er því ekki með í deiliskipulagi fyrir Elliðaárdalinn og er skipulagið frá 1994 í gildi fyrir svæðið norðan Miklubrauar. Rammakipulag fyrir Ártúnshöfða skilgreinir svæðið sem borgargarð.

Deiliskipulagsbreytingin verður í samræmi við markmiði aðalskipulagsins að styrkja náttúru, landslag og útivistarsvæði í borginni sem hluta af bættum lífsgæðum og lýðheilsu.

Breytingin verður einnig í samræmi við stefnu borgarinnar um líffræðilegan fjölbreytileika, þar sem lögð verður áhersla á náttúrulegt yfirbragð og eflingu búsvæða. Unnið verður eftir markmiðum í Trjáræktarstefnu og Umhverfis- og auðlindastefnu sem og leiksvæðastefnu Reykjavíkurborgar.



Aðalskipulag Reykjavíkur 2040 (með fyrirhuguðum skipulagsmörkum)

Umhverfisáhrif áætlunar

Unnin verður umhverfisskýrsla tillögunnar sem hluti af deiliskipulaginu. Skoðaðir verða umhverfisþættir eins og ásýnd, landnotkun, loftgæði, samfélag, mengun, ónæði, aðgengi, slyshætta o.fl.

Fornminjar

Vegna áforma um framkvæmdir sem hafa jarðrask í för með sér ber að huga sérstaklega að fornleifum í jörðu. Meta þarf áhrif framkvæmda á minjar áður en hafist er handa. Á svæðinu eru skráðar fornminjar. Geymsla, veiðihús við ósa Elliðaáa við Elliðavog. Elliðaárbrú frá 1883 og almenningsvöð.

Samráðs- og umsagnaraðilar

Skipulagsstofnun, Minjastofnun Íslands, Borgarsögusafn, Veitur ohf, Umhverfisstofnun, Náttúrufræðistofnun, Vegagerðin, Heilbrigðiseftirlit Reykjavíkur, Veiðifélag Elliðavatns, Stangveiðifélag Reykjavíkur.

Hverfisráð og íbúasamtök (Grafarvogur, Árbær og Laugardalur), Félag ábyrgra hundaeienda, Dýrabjónusta Reykjavíkur. Íþróttafélögin Þróttur og Ármann.

Skipulagsferlið

Tímasetning helstu verkáfanga og kynninga fyrir almenning:

2024

október

Afstaða tekin til gerðar og kynningar lýsingar. Lýsing unnin.

nóvember

Lýsing fyrir deiliskipulag samþykkt til kynningar umhverfis- og skipulagsráði.

2025

apríl

Deiliskipulagsdrög kynnt í umhverfis- og skipulagsráði, kynnt opinberlega og gerð aðgengileg á vef Reykjavíkurborgar (skipulag í kynningu). Lýsing deiliskipulags send Skipulagsstofnun og öðrum umsagnaraðilum

maí

Kynning fyrir auglýsingu skv. 30. og 40. gr. skipulagslaga.

júní

Deiliskipulagstillaga samþ. í auglýsingu og kynningu.

júlí

Umsögn skipulagsfulltrúa vegna mögulegra athugasemda.

ágúst

Deiliskipulagstillaga samþykkt í umhverfis- og skipulagsráði og borgarráði.

september

Tillögur sendar Skipulagsstofnun.

október

Deiliskipulag staðfest í B- deild stjórnartíðinda.



Gildandi deiliskipulag



Rammaskipulag fyrir Ártúnshöfða

Geirsnef
Skipulagslýsing vegna
breytingar á deiliskipulagi



Umhverfis- og skipulagssvið
Skrifstofa skipulagsfulltrúa
Borgartún 12-14
105 Reykjavík

Umsögn Heilbrigðiseftirlits Reykjavíkur um mál nr. 1382/2024 í skipulagsgátt, deiliskipulagsskýsing fyrir Elliðaárvog – Geirsnef

Vísað er til máls nr. 1382/2024 í skipulagsgátt, deiliskipulagsskýsing fyrir Elliðaárvog – Geirsnef. Heilbrigðiseftirlit Reykjavíkur (HER) hefur farið yfir málið og gögn þess og gefur eftirfarandi umsögn.

HER vill byrja á að benda á að hávaða vantar í upptalningu á þeim umhverfisþáttum sem fjalla á um í deiliskipulaginu. Vegna nálægðar skipulagssvæðisins við stórar umferðaræðar er hávaði stór áhrifaþáttur.

Á Geirsnefi var urðaður úrgangur, bæði úrgangur sem samanstóð af beinum, plasti og textíl frá Skarnaverksmiðjunni og einnig bílhræ. Við jarðkönnun í tengslum við Borgarlínuverkefnið var grafið niður á bílhræ rétt við gömlu brúnna en einnig fundust malbiksbrot og byggingarúrgangur í könnunarholum. Gera þarf heildstæða könnun á jarðvegsmengun á skipulagssvæðinu og eigi að fara í framkvæmdir sem hafa í för með sér að jarðvegshula sé rofin þarf að fara í ítarlegri rannsóknir. Mörk fyrir jarðvegsmengun eru í reglugerð nr.1400/2020 um mengaðan jarðveg. Leiði rannsóknir í ljós að mengun sé það mikil að fjarlægja þurfi jarðveg þarf að gera grein fyrir mögulegu meðhöndlunarsvæði í skipulagi, sé fyrirhugað að hreinsa eða geyma jarðveginn á staðnum.

Á Geirsnefi hefur verið brennustæði um árabíl. Eigi að halda í það stæði til framtíðar telur HER að gera þurfi grein fyrir því í skipulaginu.

HER áskilur sér rétt til þess að koma með frekari athugasemdir á síðari stigum málsins.



Virðingarfyllt
f.h. Heilbrigðiseftirlits Reykjavíkur

Svava S. Steinarsdóttir
Verkefnastjóri