



USK24010019

Afgreiðslufundur samgöngustjóra samkvæmt 3. gr. viðauka 2.5 um embættisafgreiðslur samgöngustjóra við samþykkt um stjórn Reykjavíkurborgar og fundarsköp borgarstjórnar.

Ár 2024, fimmtudaginn 20. júní kl. 09.00 hélt samgöngustjóri Reykjavíkurborgar 20. afgreiðslufund sinn til afgreiðslu mála án staðfestingar umhverfis- og skipulagsráðs. Fundurinn var haldinn í Borgartúni 12-14, 3. hæð, Saltvík. Fundinn sátu: Bjarni Rúnar Ingvarsson og Edda Ívarsdóttir
Fundarritari var Natan Freyr Guðmundsson

Þetta gerðist:

1. Tillaga um snúningshaus í Þorfinnsgötu

Lagt er til að samgöngustjóri samþykki eftirfarandi sérákvæði um umferð:

- Að nyrsti hluti botnlanga Þorfinnsgötu verði merkt sem svæði þar sem heimild til að leggja ökutæki er takmörkuð, snúningshaus

Ofangreindar ráðstafanir verði merktar með viðeigandi umferðarmerkjum og yfirborðsmerkingu þar sem það á við, í samræmi við reglugerð 250/2024 um umferðarmerki og notkun þeirra.

Samþykkt

2. Tillaga um safnstæði

Lagt er til að samgöngustjóri samþykki eftirfarandi sérákvæði um umferð:

- Að í Fellsmúla, við hús sem tilheyrir Grensásvegi nr. 16A, verði merkt biðstöð hópþreifreiða, safnstæði

Ofangreindar ráðstafanir verði merktar með viðeigandi umferðarmerkjum og yfirborðsmerkingu þar sem það á við, í samræmi við reglugerð 250/2024 um umferðarmerki og notkun þeirra.

Samþykkt

Fundi slitið kl. 09.06
Bjarni Rúnar Ingvarsson

Edda Ívarsdóttir



Reykjavík



TILLAGA

Viðtakandi: Samgöngustjóri

Sendandi: Skrifstofa samgangna og borgarhönnunar

Tillaga

Lagt er til að samgöngustjóri samþykki eftirfarandi sérákvæði um umferð:

- Að nyrsti hluti botnlanga Þorfinnsgötu verði merkt sem svæði þar sem heimild til að leggja ökutæki er takmörkuð, snúningshaus

Ofangreindar ráðstafanir verði merktar með viðeigandi umferðarmerkjum og yfirborðsmerkingu þar sem það á við, í samræmi við reglugerð 250/2024 um umferðarmerki og notkun þeirra.

Greinargerð:

Borið hefur á því að ökutækjum sé lagt nyrst í botnlanga Þorfinnsgötu sem gerir það að verkum að erfitt er að snúa ökutækjum og getur einnig skapað hættu fyrir gangandi og hjólandi á svæðinu, þegar bakkað er úr botnlanganum.

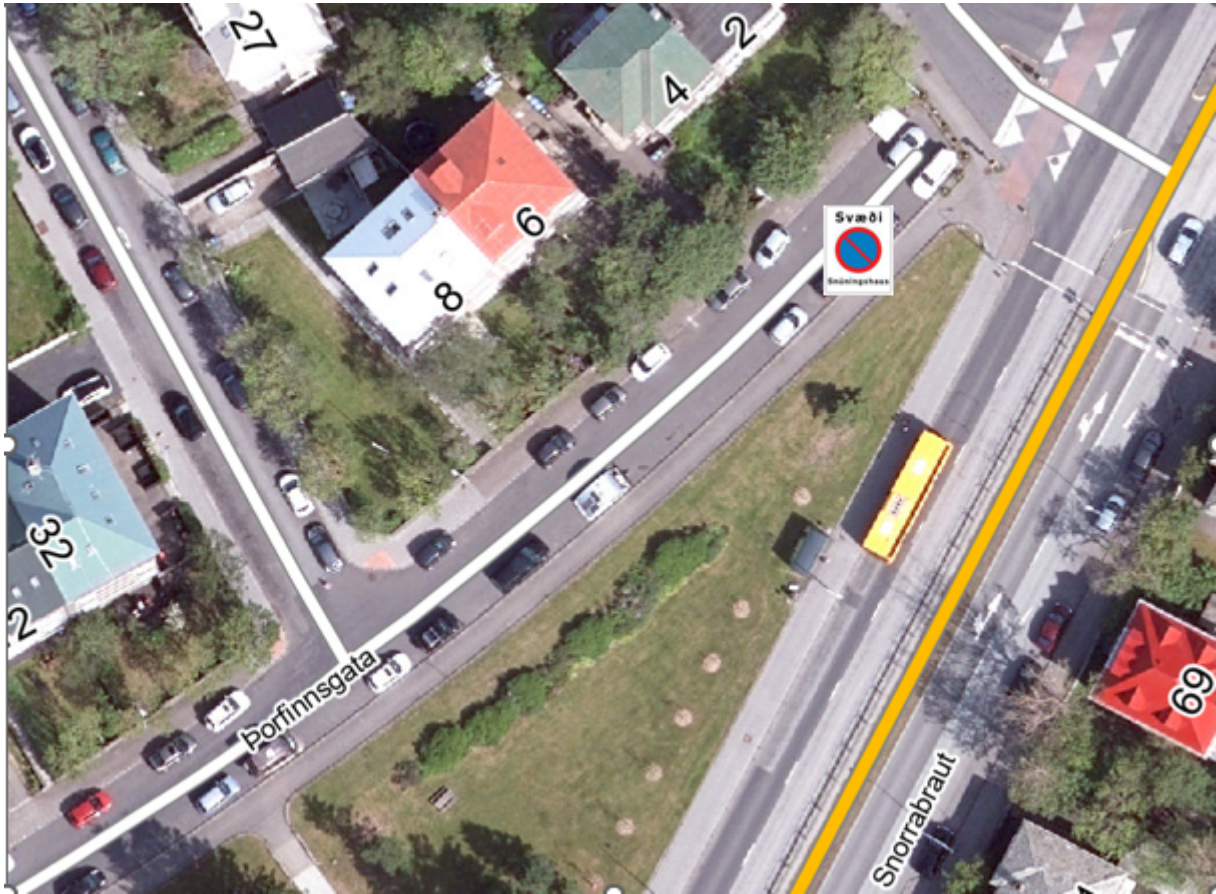
Í samræmi við 1. mgr. 84. gr. umferðarlaga nr. 77/2019 hefur tillagan verið borin undir og hlotið samþykki af lögreglunni á höfuðborgarsvæðinu.

Virðingarfyllt,
Edda Ívarsdóttir
deildarstjóri borgarhönnunar

Hjálagt: Yfirlitsmynd með fyrirhuguðu umferðarmerki



Reykjavíkurborg



Yfirlitsmynd með fyrirhuguðu umferðarmerki



Viðtakandi: Samgöngustjóri

Sendandi: Skrifstofa samgangna og borgarhönnunar

Reykjavík, 18. júní 2024
USK24010001

TILLAGA

Tillaga

Lagt er til að samgöngustjóri samþykki eftirfarandi sérákvæði um umferð:

- Að í Fellsmúla, við hús sem tilheyrir Grensásvegi nr. 16A, verði merkt biðstöð hóp bifreiða, safnstæði

Ofangreindar ráðstafanir verði merktar með viðeigandi umferðarmerkjum og yfirborðsmerkingu þar sem það á við, í samræmi við reglugerð 250/2024 um umferðarmerki og notkun þeirra.

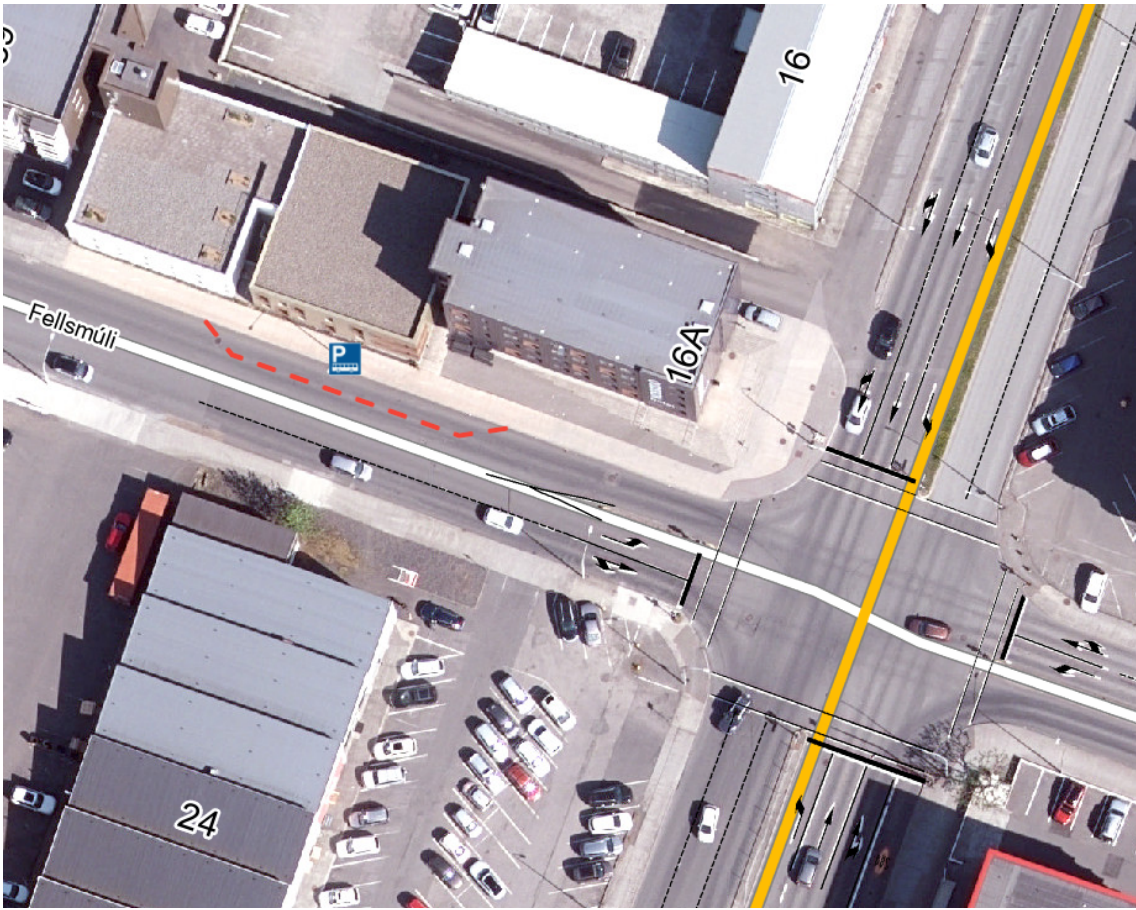
Greinargerð:

Hótel og önnur gististarfsemi hefur aukist á svæðinu í grennd við Múlana, þar með talið við Fellsmúla, og hefur borið á því að hóp bifreiðum sé lagt og/eða stöðvað á stöðum sem ekki henta, eða er óheimilt að leggja. Með gerð safnstæðis er markmiðið að auðvelda akstur tengdu ferðafólki og lágmarka líkur á að stærri bifreiðum sé lagt eða stöðvað á óhentugum eða ólöglegum stöðum.

Í samræmi við 1. mgr. 84. gr. umferðarlaga nr. 77/2019 hefur tillagan verið borin undir og hlotið samþykki af lögreglunni á höfuðborgarsvæðinu.

Virðingarfyllt,
Edda Ívarsdóttir
deildarstjóri borgarhönnunar

Hjálagt: Yfirlitsmynd með fyrirhuguðu safnstæði merktu inni á



Yfirlitsmynd með fyrirhuguðu safnstæði merktu inni á