



Afgreiðslufundur samgöngustjóra samkvæmt 3. gr. viðauka 2.5 um embættisafgreiðslur samgöngustjóra við samþykkt um stjórn Reykjavíkurborgar og fundarsköp borgarstjórnar.

Ár 2023, fimmtudaginn 14. september kl. 09.45 hélt samgöngustjóri Reykjavíkurborgar 4. afgreiðslufund sinn til afgreiðslu mála án staðfestingar umhverfis- og skipulagsráðs. Fundurinn var haldinn í Borgartúni 12-14, 2. hæð, Sjónarhól. Fundinn sátu: Guðbjörg Lilja Erlendsdóttir, Bjarni Rúnar Ingvarsson og Edda Ívarsdóttir.

Fundarritari var Natan Freyr Guðmundsson

Þetta gerðist:

1. Baldursgata 22 – sérmerkt stæði fyrir hreyfihamlaðan einstakling

Lagt er til að samgöngustjóri samþykki eftirfarandi sérákvæði fyrir umferð:

- Að bifreiðastæði við Baldursgötu 22 verði merkt sem stæði fyrir hreyfihamlaðan einstakling.

Ofangreind ráðstöfun verði merkt með viðeigandi umferðarmerkjum og yfirborðsmerkingu þar sem það á við, í samræmi við reglugerð 289/1995 um umferðarmerki og notkun þeirra ásamt áorðnum breytingum.

Samþykkt.

2. Rafhleðslustæði – stæði fyrir bifreiðar sem þurfa rafhleðslu

Lagt er til að samgöngustjóri samþykki eftirfarandi sérákvæði fyrir umferð:

- Að sex bílastæði við Álagranda 14 verði merkt sem eingöngu ætluð bifreiðum til rafhleðslu.
- Að fjögur bílastæði við Barónsstíg 49 – 55 verði merkt sem eingöngu ætluð bifreiðum til rafhleðslu.
- Að fjögur bílastæði í bílahúsinu Bergstöðum við Bergstaðastræti verði merkt sem eingöngu ætluð bifreiðum til rafhleðslu.
- Að fjögur bílastæði við Bólstaðarhlíð 12 – 14 verði merkt sem eingöngu ætluð bifreiðum til rafhleðslu.
- Að fjögur bílastæði við Efstaland 24 verði merkt sem eingöngu ætluð bifreiðum til rafhleðslu.



Reykjavíkurborg

- Að fjögur bílastæði við Hátún 2b verði merkt sem eingöngu ætluð bifreiðum til rafhleðslu.
- Að fjögur bílastæði við Hólatorg 8 verði merkt sem eingöngu ætluð bifreiðum til rafhleðslu.
- Að sex bílastæði við Hæðargarð 18 verði merkt sem eingöngu ætluð bifreiðum til rafhleðslu.
- Að sex bílastæði við Laugarnesveg 78 – 80 verði merkt sem eingöngu ætluð bifreiðum til rafhleðslu.
- Að fjögur bílastæði við Reykjahlíð 8 verði merkt sem eingöngu ætluð bifreiðum til rafhleðslu.
- Að sex bílastæði við Sigtún 44 verði merkt sem eingöngu ætluð bifreiðum til rafhleðslu.
- Að sex bílastæði við Tangabryggju 13a verði merkt sem eingöngu ætluð bifreiðum til rafhleðslu.

Ofangreindar ráðstafanir verði merktar með viðeigandi umferðarmerkjum og yfirborðsmerkingu þar sem það á við, í samræmi við reglugerð 289/1995 um umferðarmerki og notkun þeirra ásamt áorðnum breytingum.

Samþykkt.

Fundi slitið kl. 10.00

Guðbjörg Lilja Erlendsdóttir

Bjarni Rúnar Ingvarsson

Edda Ívarsdóttir



TILLAGA

Viðtakandi: Samgöngustjóri

Sendandi: Deild samgangna

Baldursgata 22 – sérmerkt stæði fyrir hreyfihamlaðan einstakling

Lagt er til að samgöngustjóri samþykki eftirfarandi sérákvæði fyrir umferð:

- Að bifreiðastæði við Baldursgötu 22 verði merkt sem stæði fyrir hreyfihamlaðan einstakling.

Ofangreind ráðstöfun verði merkt með viðeigandi umferðarmerkjum og yfirborðsmerkingu þar sem það á við, í samræmi við reglugerð 289/1995 um umferðarmerki og notkun þeirra ásamt áorðnum breytingum.

Greinargerð:

Tillagan var samþykkt á fundi nefndar sem fjallar um umsóknir um sérmerkt bílastæði hreyfihamlaðra í Þjónustumiðstöð Laugardals og Háaleitis, dags. 30. ágúst 2023.

Í samræmi við 1. mgr. 84. gr. umferðarlaga nr. 77/2019 hefur tillagan verið borin undir og hlotið samþykki af lögreglunni á höfuðborgarsvæðinu.

Virðingarfyllt,
Bjarni Rúnar Ingvarsson
Deildarstjóri samgangna

Hjálagt: Yfirlitsmynd yfir Baldursgötur með fyrirhuguðum breytingum merktum.



Reykjavíkurborg





TILLAGA

Viðtakandi: Samgöngustjóri

Sendandi: Deild samgangna

Tillaga um stæði fyrir bifreiðar sem þurfa rafhleðslu

Lagt er til að samgöngustjóri samþykki eftirfarandi sérákvæði fyrir umferð:

- Að sex bílastæði við Álagranda 14 verði merkt sem eingöngu ætluð bifreiðum til rafhleðslu.
- Að fjögur bílastæði við Barónsstíg 49 – 55 verði merkt sem eingöngu ætluð bifreiðum til rafhleðslu.
- Að fjögur bílastæði í bílahúsinu Bergstöðum við Bergstaðastræti verði merkt sem eingöngu ætluð bifreiðum til rafhleðslu.
- Að fjögur bílastæði við Bólstaðarhlíð 12 – 14 verði merkt sem eingöngu ætluð bifreiðum til rafhleðslu.
- Að fjögur bílastæði við Efstaland 24 verði merkt sem eingöngu ætluð bifreiðum til rafhleðslu.
- Að fjögur bílastæði við Hátún 2b verði merkt sem eingöngu ætluð bifreiðum til rafhleðslu.
- Að fjögur bílastæði við Hólatorg 8 verði merkt sem eingöngu ætluð bifreiðum til rafhleðslu.
- Að sex bílastæði við Hæðargarð 18 verði merkt sem eingöngu ætluð bifreiðum til rafhleðslu.
- Að sex bílastæði við Laugarnesveg 78 – 80 verði merkt sem eingöngu ætluð bifreiðum til rafhleðslu.
- Að fjögur bílastæði við Reykjahlíð 8 verði merkt sem eingöngu ætluð bifreiðum til rafhleðslu.
- Að sex bílastæði við Sigtún 44 verði merkt sem eingöngu ætluð bifreiðum til rafhleðslu.
- Að sex bílastæði við Tangabryggju 13a verði merkt sem eingöngu ætluð bifreiðum til rafhleðslu.

Ofangreindar ráðstafanir verði merktar með viðeigandi umferðarmerkjum og yfirborðsmerkingu þar sem það á við, í samræmi við reglugerð 289/1995 um umferðarmerki og notkun þeirra ásamt áorðnum breytingum.

Greinargerð:

Á síðustu árum hefur verið lagður mikill metnaður í uppsetningu rafhleðslustöðva við bílastæði í Reykjavík. Í þessari tillögu er lagt til að 54 stæði verði sérmerkt fyrir þau ökutæki sem þurfa rafhleðslu. Með þessari tillögu verður fjöldi sérmerktra stæða í Reykjavík fyrir



Reykjavíkurborg

Ökutæki sem þurfa rafhleðslu orðinn tæplega 400. Mikilvægt er að þessi stæði séu merkt sem eingöngu ætluð bifreiðum til rafhleðslu svo bílastæðasjóður og lögregla geti brugðist við því þegar bílum sem ekki þurfa rafhleðslu er lagt í umrædd stæði.

Í samræmi við 1. mgr. 84. gr. umferðarlaga nr. 77/2019 hefur tillagan verið borin undir og hlotið samþykki af lögreglunni á höfuðborgarsvæðinu.

Virðingarfyllt,
Bjarni Rúnar Ingvarsson
starfandi deildarstjóri samgangna

- Hjálagt: 1. Yfirlitskort með staðsetningum rafhleðslustæða
2. Teikning og mynd af rafhleðslustöð á Bergstöðum
3. Teiknisett rafhleðslustöðva

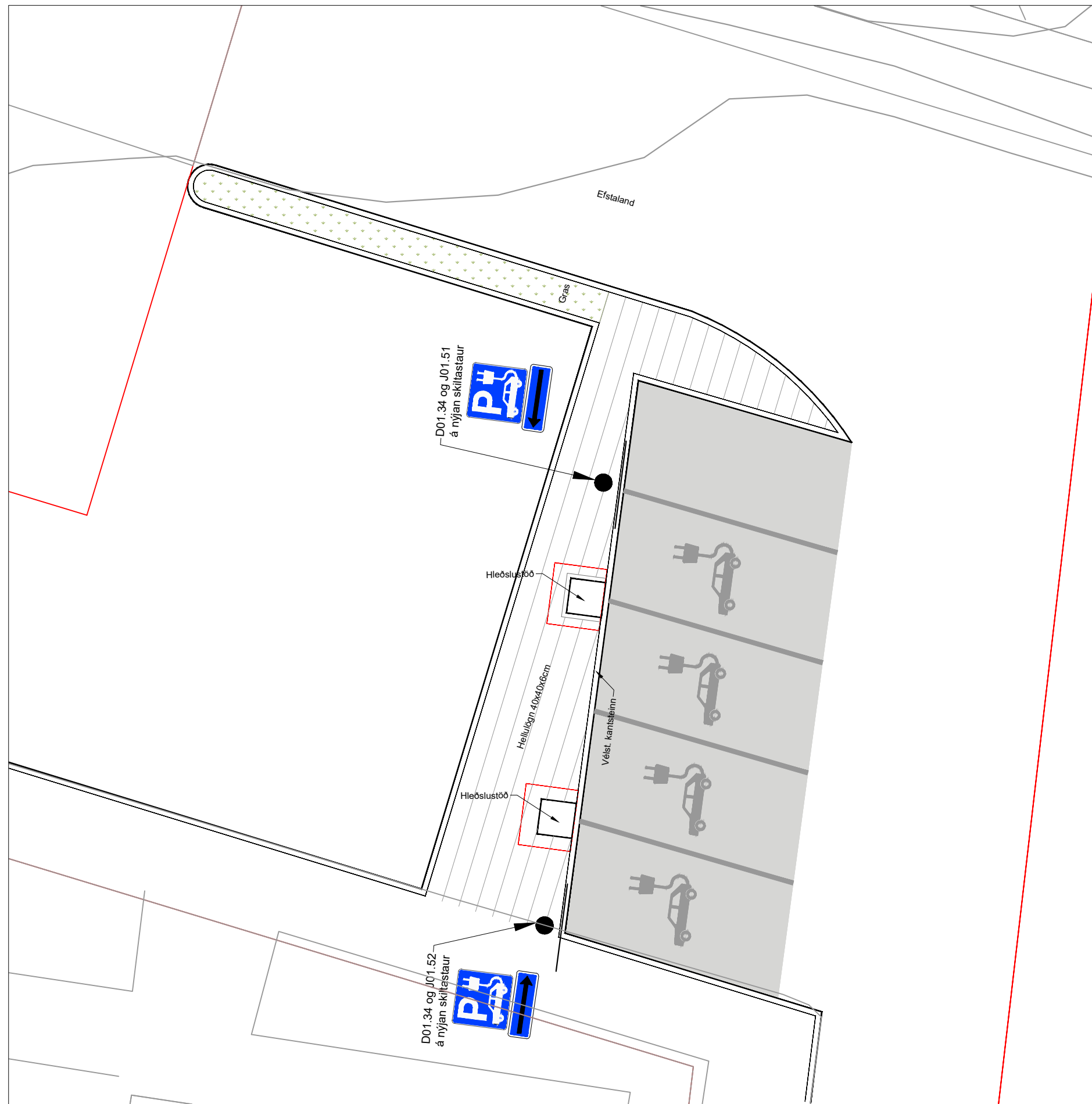


1. Yfirlitskort með staðsetningu rafhleðslustöðva

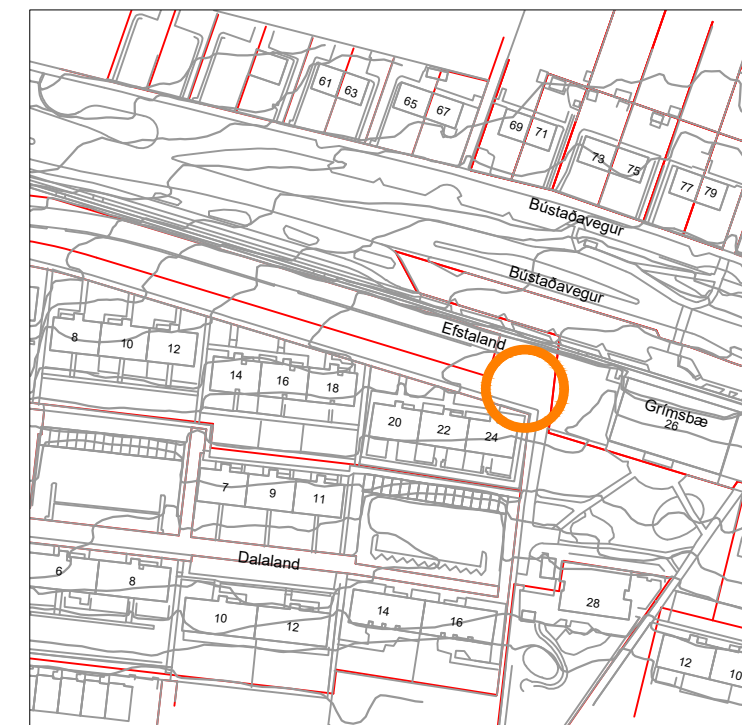
Hleðslustöðvar 2023

Verknr: 17206

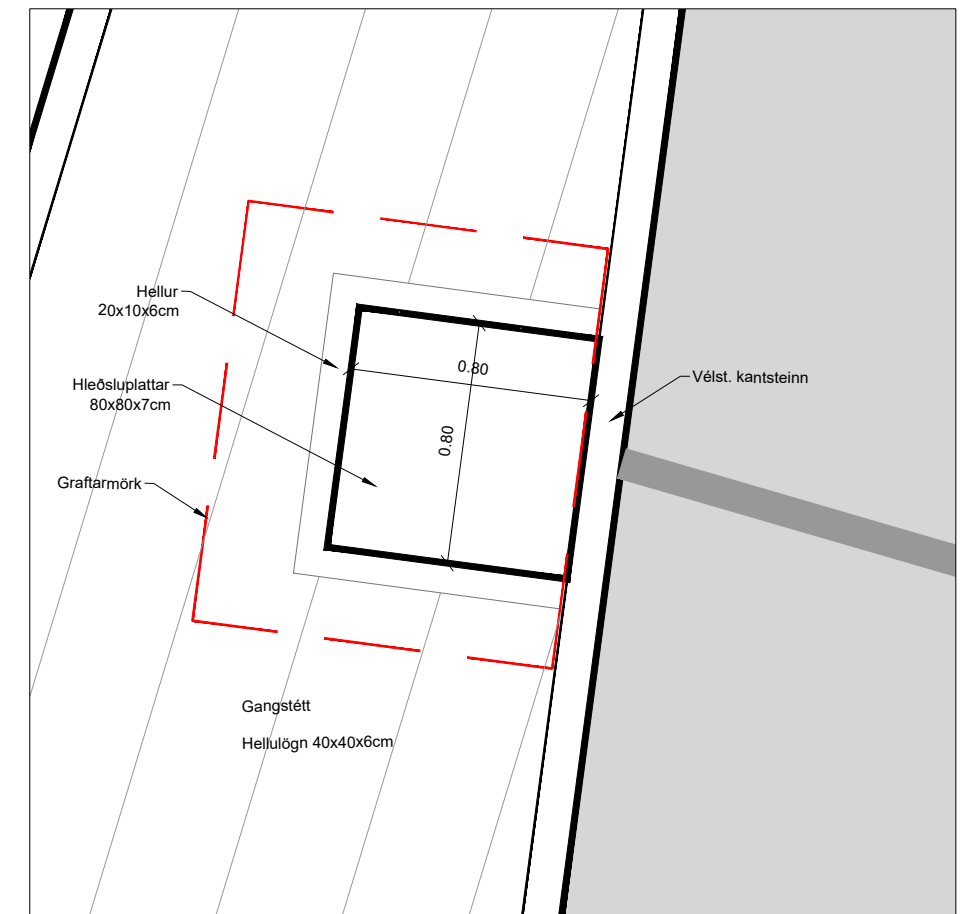
T.NR.	HEITI TEIKNINGAR	Dags	TÖLVUSKRÁ	ÚTG.	BR.DAGS	MKV.
6.10	Efstaland - 2 stöðvar - 4 bílastæði	16.6.2023	LL-V-G-6.10			1:100, 1:25 (A3)
6.20	Hólatorg - 2 stöðvar - 4 bílastæði	16.6.2023	LL-V-G-6.20			1:100, 1:25 (A3)
6.30	Leifsgata/Barónsstígur - 2 stöð - 4 bílastæði	16.6.2023	LL-V-G-6.30			1:100, 1:25 (A3)
6.40	Hátún - 2 stöðvar - 4 bílastæði	16.6.2023	LL-V-G-6.40			1:100, 1:25 (A3)
6.50	Naustabryggja - 3 stöðvar - 6 bílastæði	16.6.2023	LL-V-G-6.50			1:100, 1:25 (A3)
6.60	Hæðargarður - 3 stöðvar - 6 bílastæði	16.6.2023	LL-V-G-6.60			1:100, 1:50 (A3)
6.70	Bólstaðarhlíð - 2 stöðvar - 4 bílastæði	16.6.2023	LL-V-G-6.70			1:100, 1:50 (A3)
6.80	Reykjahlíð - 2 stöðvar - 4 bílastæði	16.6.2023	LL-V-G-6.80			1:100, 1:25 (A3)
6.90	Sigtún - 3 stöðvar - 6 bílastæði	16.6.2023	LL-V-G-6.90			1:100, 1:25 (A3)
6.100	Laugarnesvegur - 3 stöðvar - 6 bílastæði	16.6.2023	LL-V-G-6.100			1:100, 1:25 (A3)
6.110	Álagrandi - 2 stöðvar - 4 bílastæði	16.6.2023	LL-V-G-6.110			1:100, 1:25 (A3)



Grunnmynd, mælikvarði 1:100



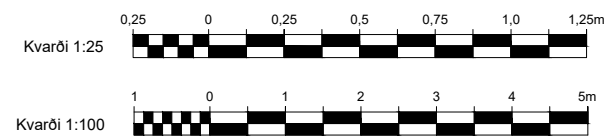
Yfirritsuppráttur með staðsetningu, 1:2500



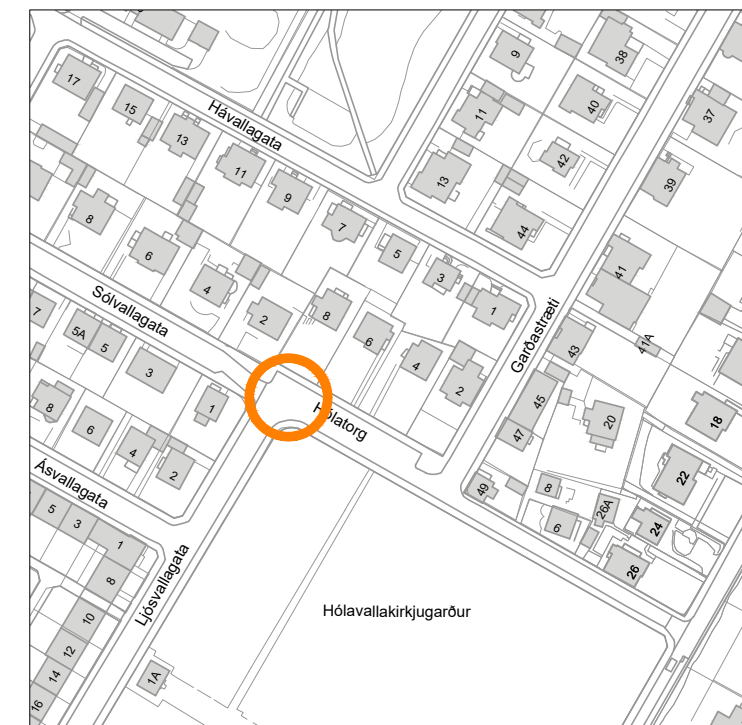
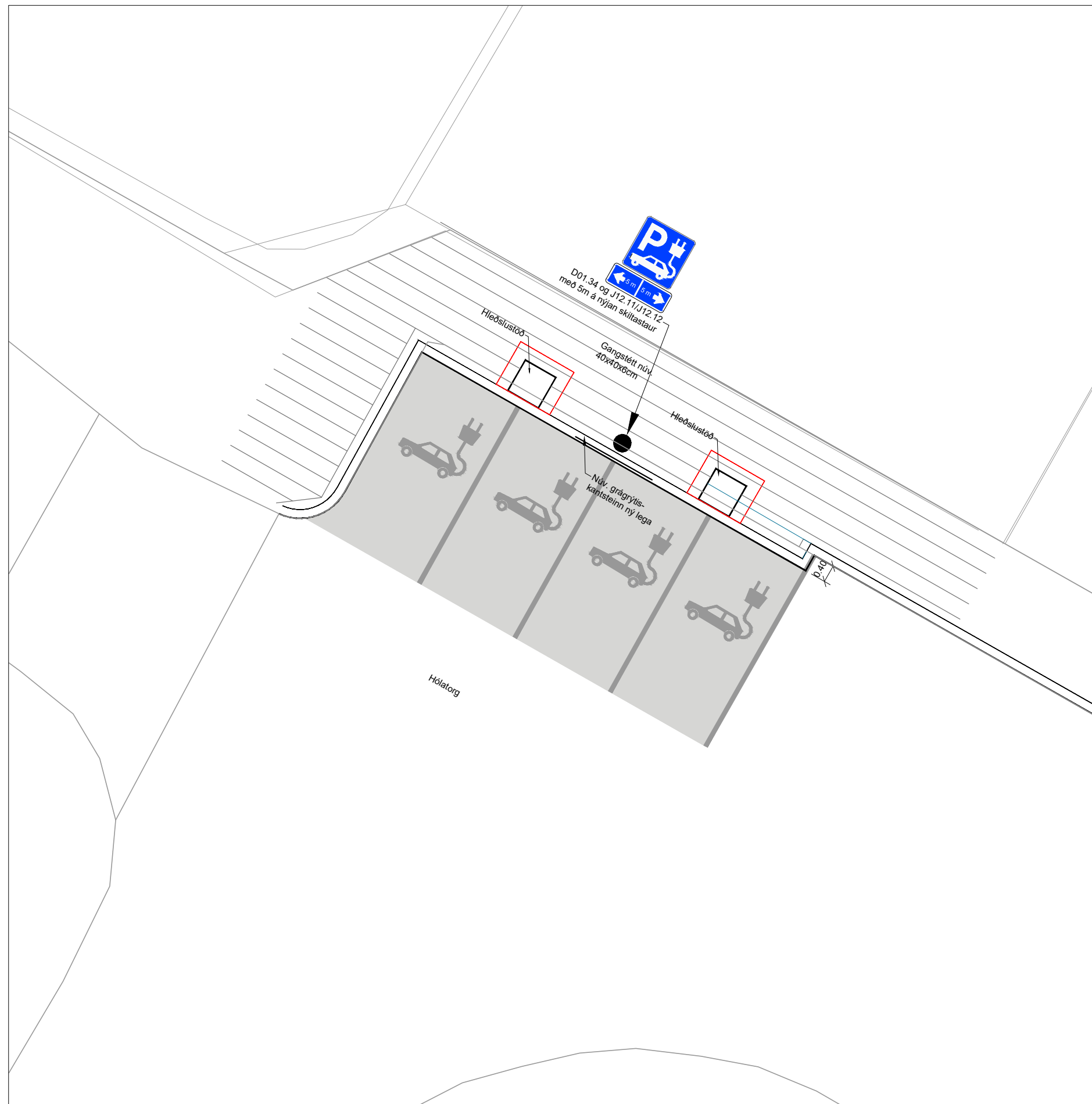
Sérmynd, mælikvarði 1:25

Verktaka er skylt að kynna sér rækilega legu lagna á svæðinu áður en graftarvinna hefst á svæðinu.

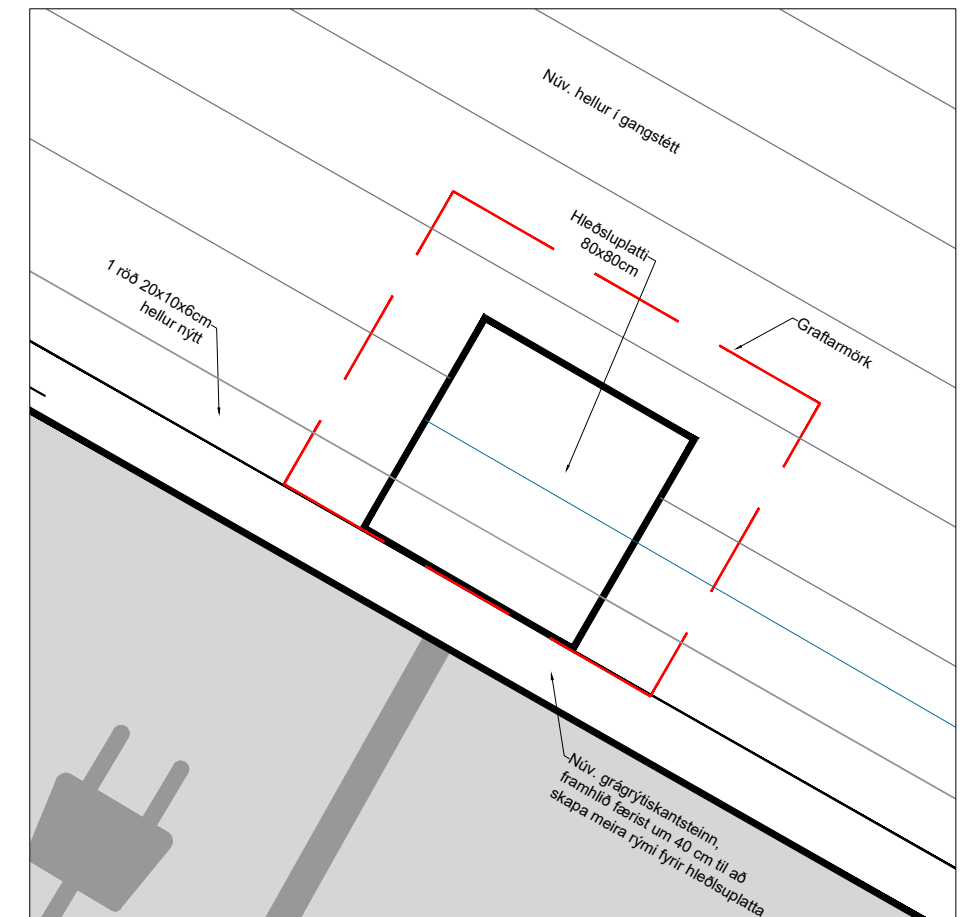
Við umferð vinnutækja skal setja upp umferðarskilti.



VSÓ RÁÐGJÖF <small>BORGARTÚNI 20, 105 REYKJAVÍK, Sími 585-9000, Símbreyf 585-9010, Netfang vs@vs.is</small>				UMHVERFIS- OG SKIPULAGSSVIÐ <small>SKRIFSTOFA FRAMKVÆMDA OG VIÐHALDS BORGARTÚNI 12 - 14, 105 REYKJAVÍK Sími: 411 1111 Fax: 411 8399</small>	
Mælt:	Breyt.	Dags:	Fyrirtæki	Af:	Hleðslustöðvar fyrir bíla Reykjavíkurborg Efstaland - 4 bílastæði Grunnmynd með kennisniði
Hannað: ÁCG	©				
Teiknað: ÁCG	©				
Yfirfarið: EFH	©				
Samp.	©				Dags: 04.07.2023 Mkv: 1:100 / 1:25 (A3)
	Nr:				Töluskra: LL-V-G-6.10 Nr.: 6.10
		17206			



Yfirritsuppráttur með staðsetningu, 1:2500



Sérmynd, mælikvarði 1:25

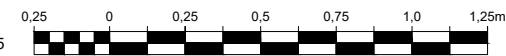
Grunnmynd, mælikvarði 1:100

Verktaka er skylt að kynna sér rækilega legu lagna á svæðinu áður en graftarvinna hefst á svæðinu.

Við umferð vinnutækja skal setja upp umferðarskilti.



Kvarði 1:25



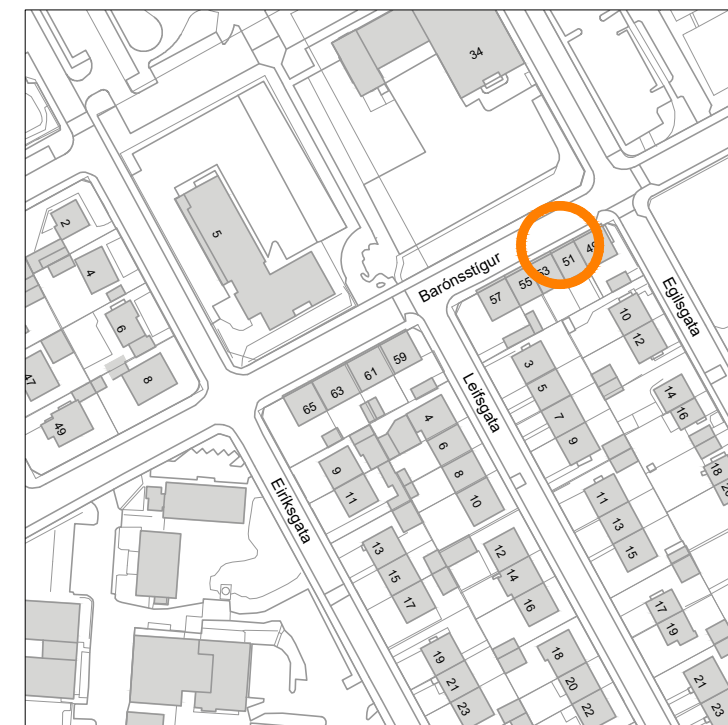
Kvarði 1:100



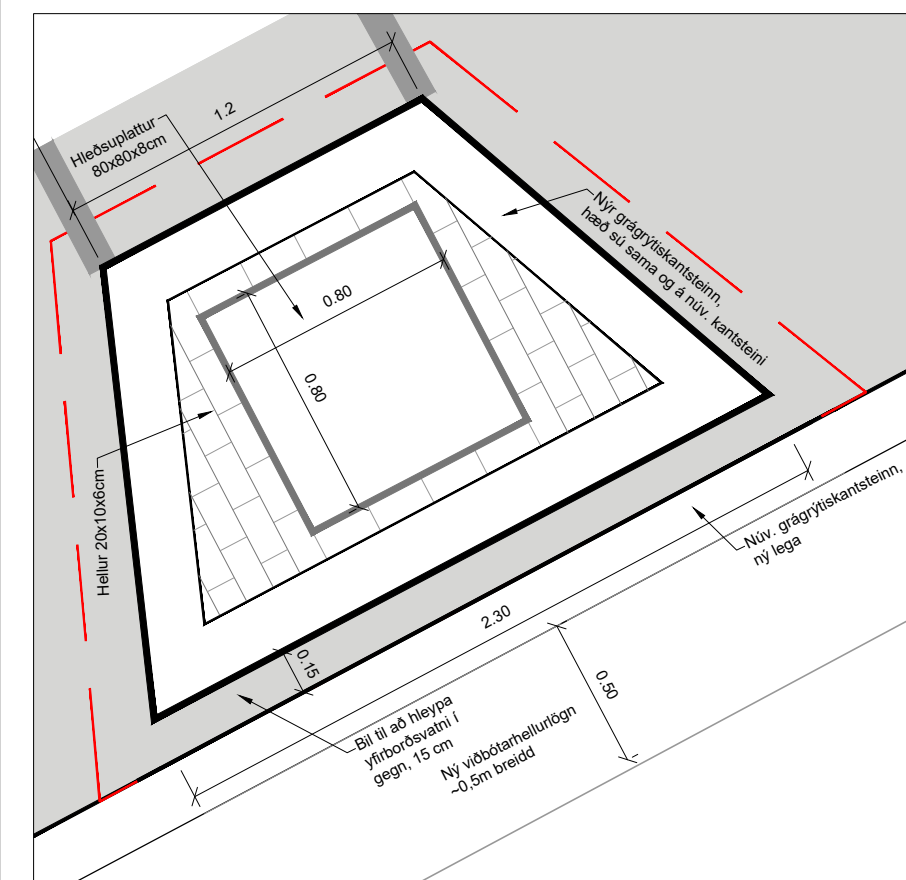
VSÓ RÁÐGJÖF <small>BORGARTÚNI 20, 105 REYKJAVÍK, Sími 585-9000, Símbreyf 585-9010, Netfang vs@vs.is</small>				UMHVERFIS- OG SKIPULAGSSVIÐ <small>SKRIFSTOFA FRAMKVÆMDA OG VIÐHALDS BORGARTÚNI 12 - 14, 105 REYKJAVÍK Sími: 411 1111 Fax: 411 6399</small>		
Mælt:	BreytL:	Dags:	Fyrirtæki:	Af:	Hleðslustöðvar fyrir bíla Reykjavíkurborg Hólalorg - 4 bílastæði Grunnmynd með kennisniði	
Hannað: ÁCG	©					Dags: 04.07.2023
Teiknað: ÁCG	©					Mkv: 1:100 / 1:25 (A3)
Yfirfarið: EFH	©					
Samp.	©					
Nr.: 17206		Töluskra: LL-V-G-6.20		Nr.: 6.20		



Grunnmynd, mælikvarði 1:100



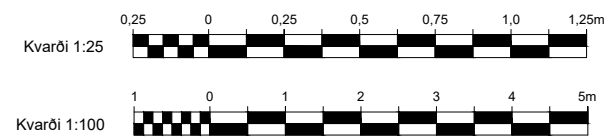
Yfirlitsuppráttur með staðsetningu, 1:2500



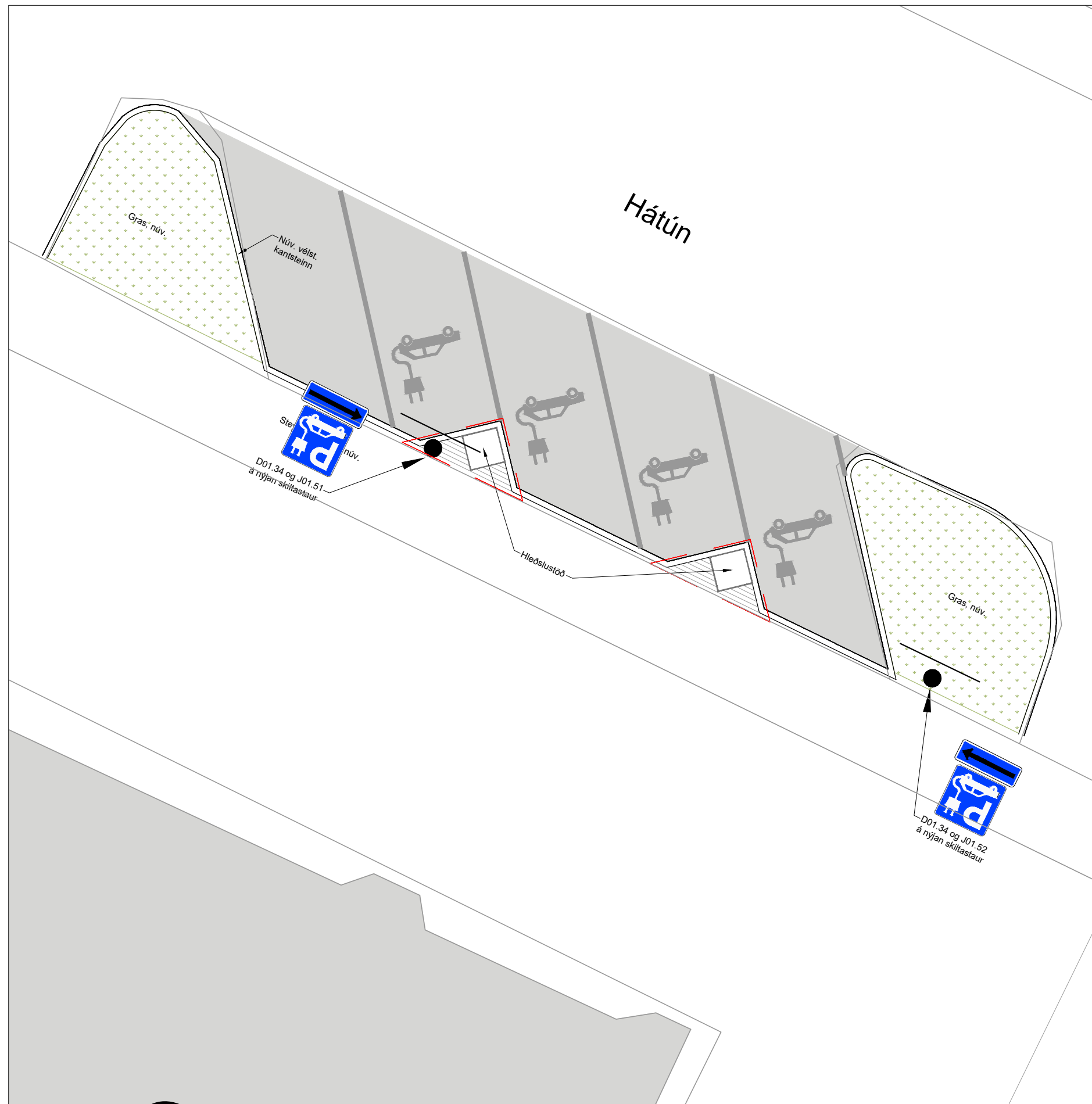
Sérmynd, mælikvarði 1:25

Verktaka er skylt að kynna sér
rækillega legu lagna á svæðinu áður
en graftarvinna hefst á svæðinu.

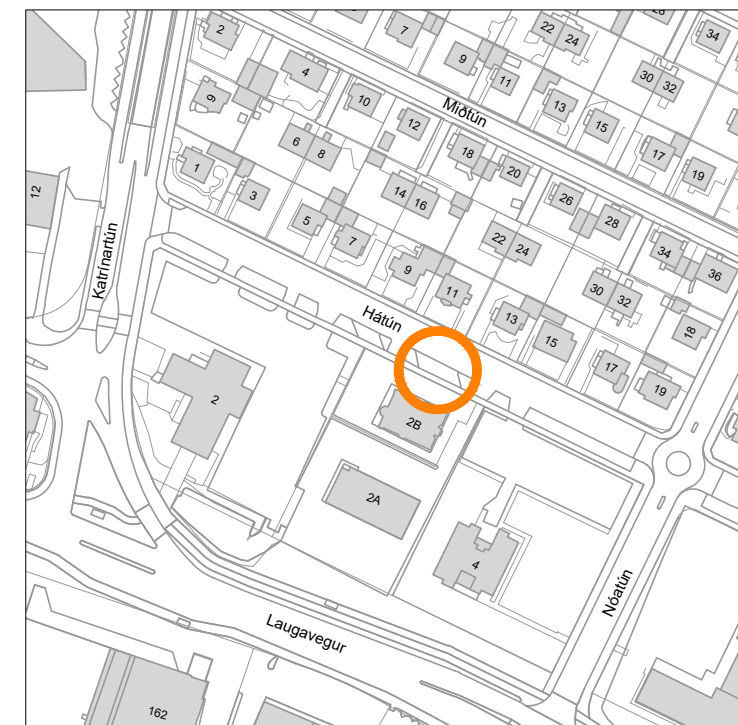
Við umferð vinnu-
tækja skal setja
upp umferðarskilti.



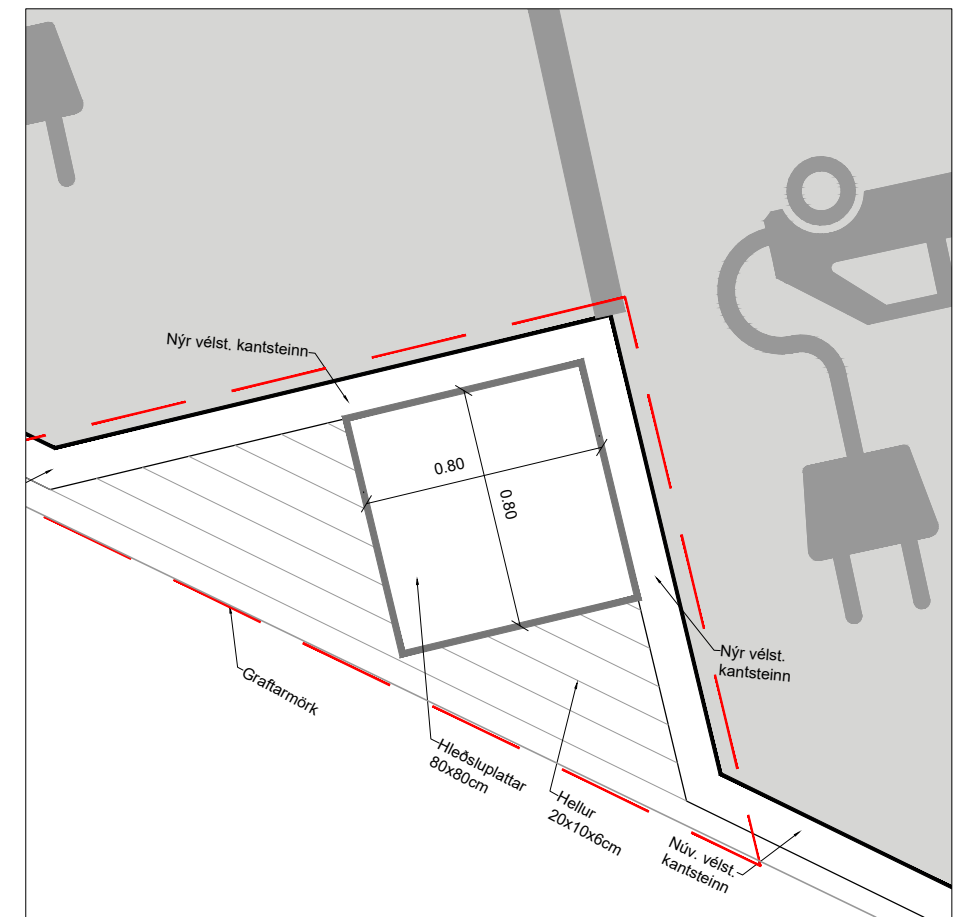
VSÓ RÁÐGJÖF				UMHVERFIS- OG SKIPULAGSSVIÐ	
BORGARTÚNI 20, 105 REYKJAVÍK, Sími 585-9000, Símbref 585-9010, Netfang vs@vs.is				SKRIFSTOFA FRAMKVÆMDA OG VIÐHALDS BORGARTÚNI 12 - 14, 105 REYKJAVÍK	
Mælt:	Breyt.	Dags:	Fyrirtæki	Af:	Hleðslustöðvar fyrir bíla Reykjavíkurborg Leifsgata/Barónsstígur - 4 bílastæði Grunnmynd með kennisniði
Hannað: ACG	©				
Teiknað: ACG	©				
Yfirfarið: EFH	©				
Samp.	©				Dags: 30.06.2023
Nr:	17206				Mkv: 1:100 / 1:25 (A3)
					Tölvuskra: LL-V-G-6.30
					Nr.: 6.30



Grunnmynd, mælikvarði 1:100



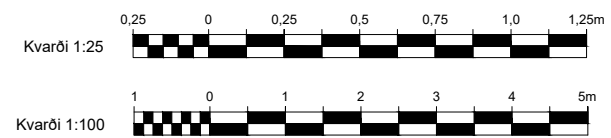
Yfirritsuppráttur með staðsetningu, 1:2500



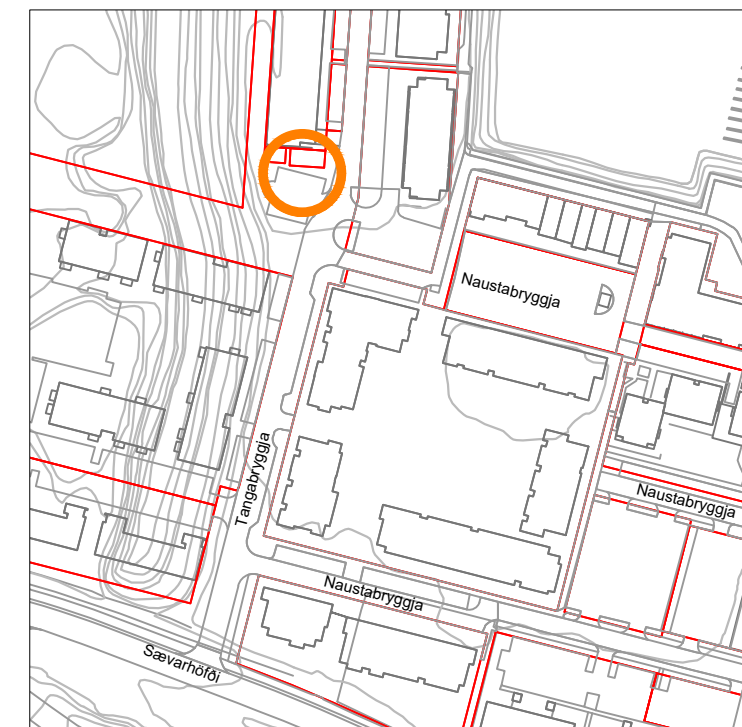
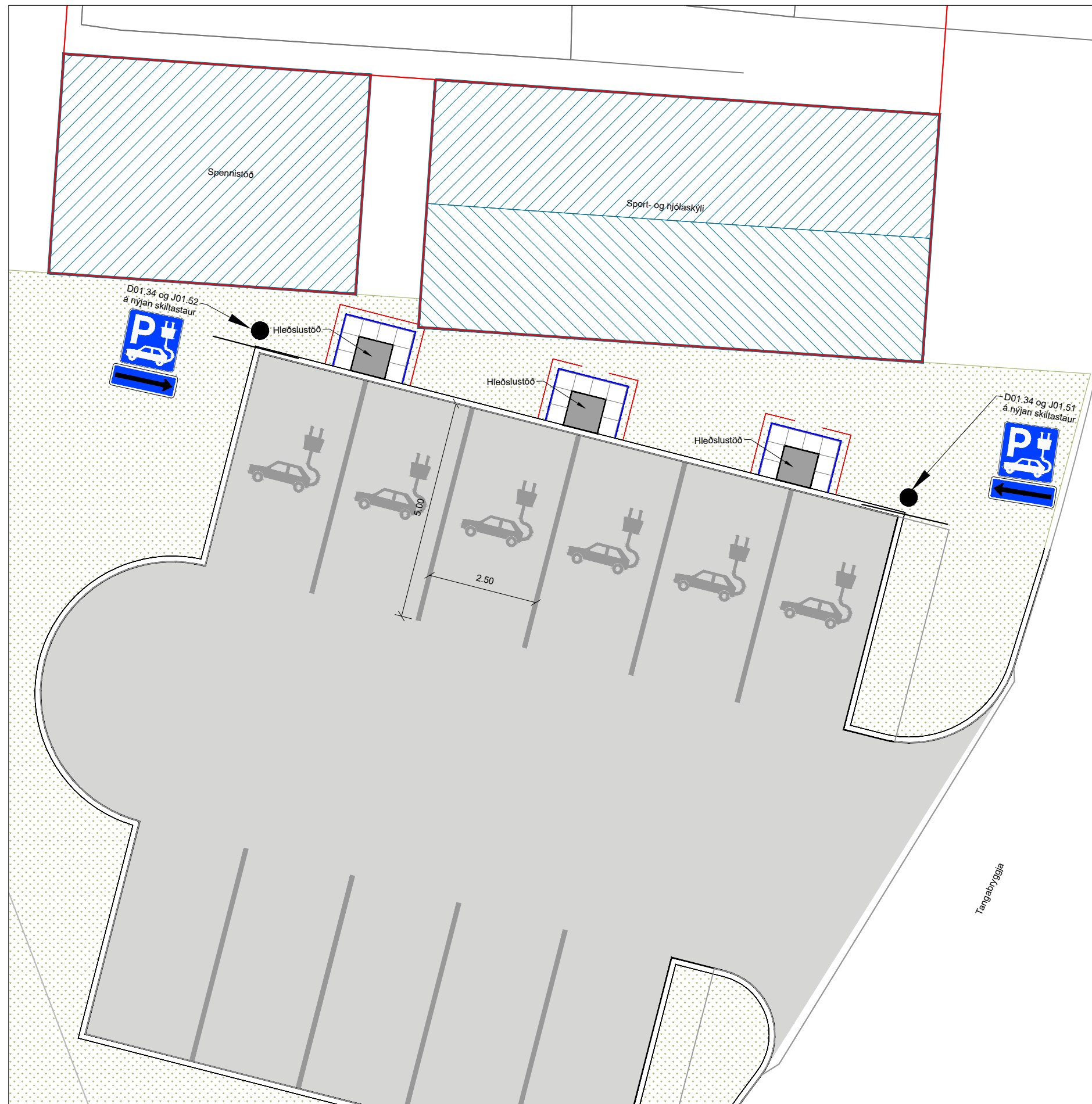
Sérmynd, mælikvarði 1:25

Verktaka er skylt að kynna sér rækilega legu lagna á svæðinu áður en graftarvinna hefst á svæðinu.

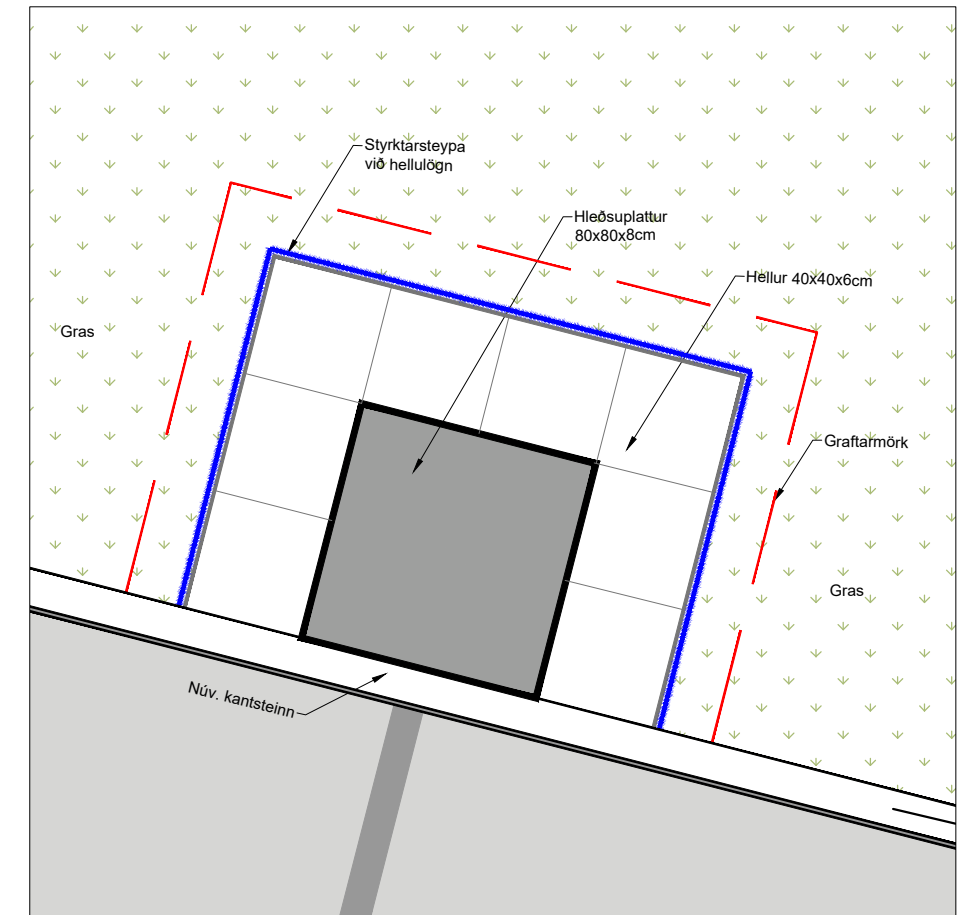
Við umferð vinnu-tækja skal setja upp umferðarskilti.



VSÓ RÁÐGJÖF <small>BORGARTÚNI 20, 105 REYKJAVÍK, Sími 585-9000, Símbreyf 585-9010, Netfang vs@vs.is</small>				UMHVERFIS- OG SKIPULAGSSVIÐ <small>SKRIFSTOFA FRAMKVÆMDA OG VIÐHALDS BORGARTÚNI 12 - 14, 105 REYKJAVÍK Sími: 411 1111 FAX: 411 6399</small>	
Mælt:	Breyt.	Dags:	Fyrirtæki	Af:	Hleðslustöðvar fyrir bíla Reykjavíkurborg Hátún - 4 bílastæði Grunnmynd með kennisniði
Hannað: ÁCG	©				
Teiknað: ÁCG	©				
Yfirfarið: EFH	©				
Samp.	©				Dags: 04.07.2023 Mkv: 1:100 / 1:25 (A3)
Nr:	17206			Tölvuskra:	LL-V-G-6.40
				Nr.:	6.40



Yfirritsuppráttur með staðsetningu, 1:2500

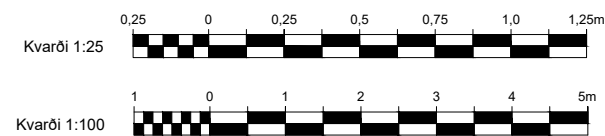


Sérmynd, mælikvarði 1:25

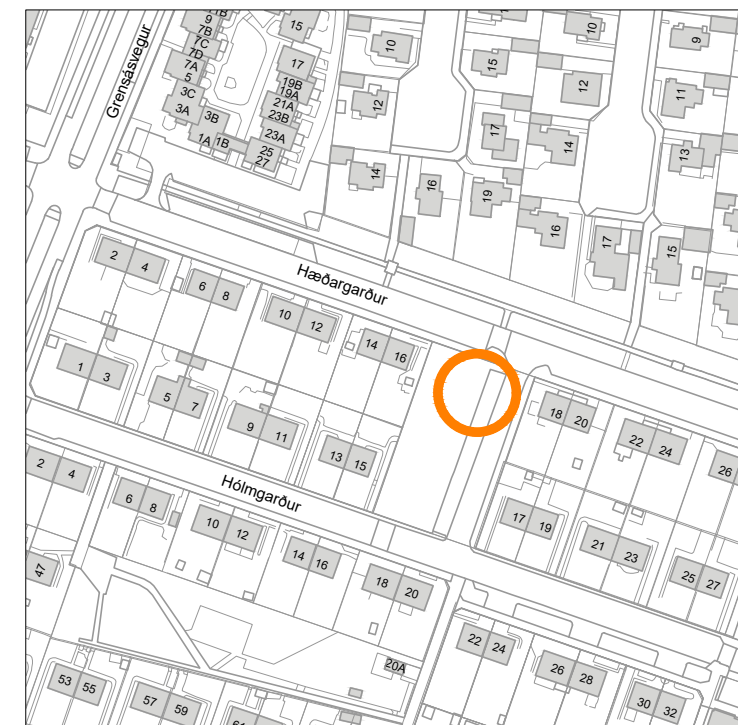
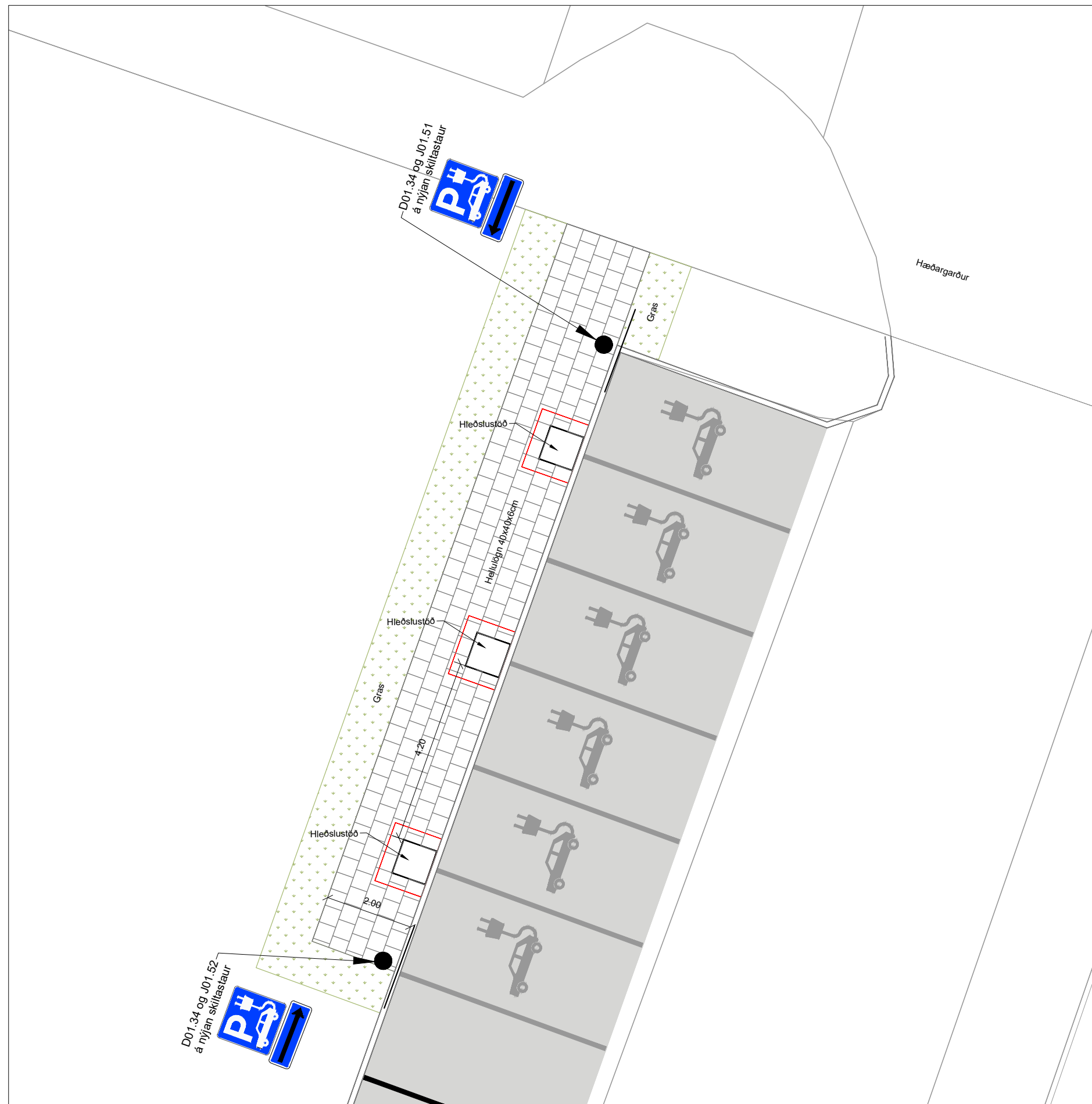
Grunnmynd, mælikvarði 1:100

Verktaka er skylt að kynna sér rækilega legu lagna á svæðinu áður en graftarvinna hefst á svæðinu.

Við umferð vinnu-tækja skal setja upp umferðarskilti.



VSÓ RÁÐGJÖF				UMHVERFIS- OG SKIPULAGSSVIÐ	
BORGARTÚNI 20, 105 REYKJAVÍK, Sími 585-9000, Símbref 585-9010, NETFANG vs@vs.is				SKRIFSTOFA FRAMKVÆMDA OG VIÐHALDS BORGARTÚNI 12 - 14, 105 REYKJAVÍK	
Mælt:	Breytl.	Dags:	Fyrirtæki	Af:	Hleðslustöðvar fyrir bíla Reykjavíkurborg Naustabryggja - 4 bílastæði Grunnmynd með kennisniði
Hannað: ACG	©				
Teiknað: ACG	©				
Yfirfarið: EFH	©				
Samp.	©				Dags: 04.07.2023
Nr:	17206			Tölvuskra:	LL-V-G-6.50
				Nr.:	6.50



Yfirritsuppráttur með staðsetningu, 1:2500

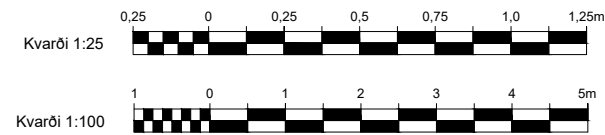


Sérmynd, mælikvarði 1:25

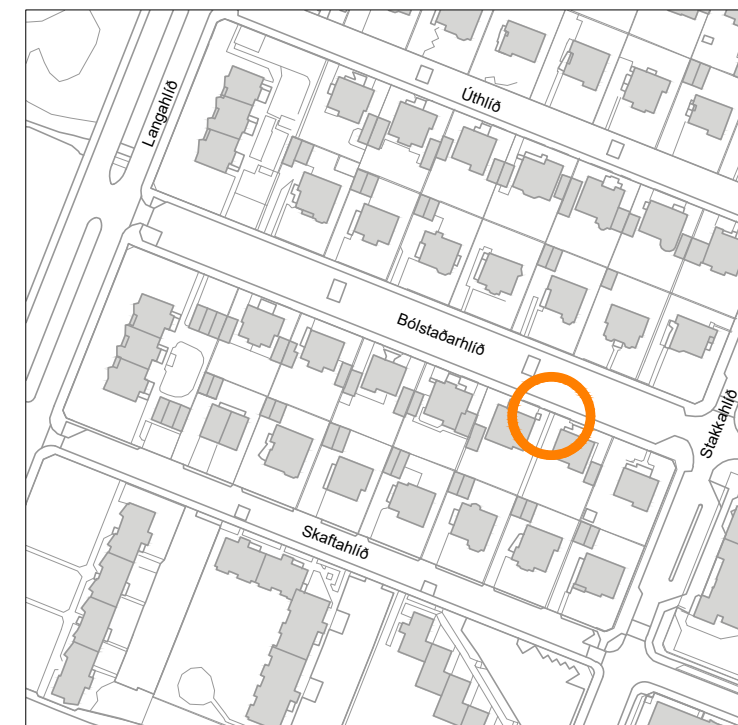
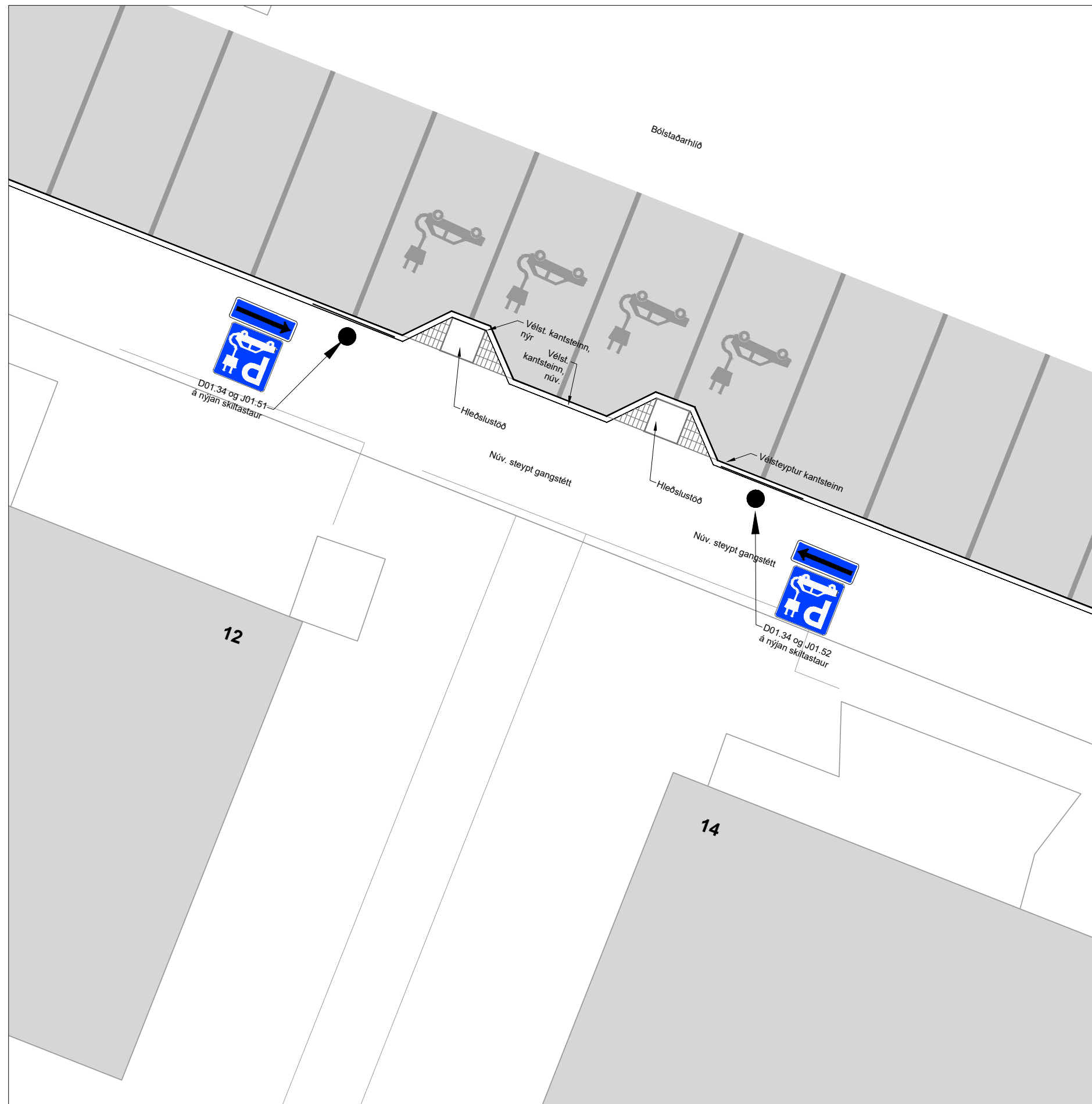
Grunnmynd, mælikvarði 1:100

Verktaka er skylt að kynna sér rækilega legu lagna á svæðinu áður en graftarvinna hefst á svæðinu.

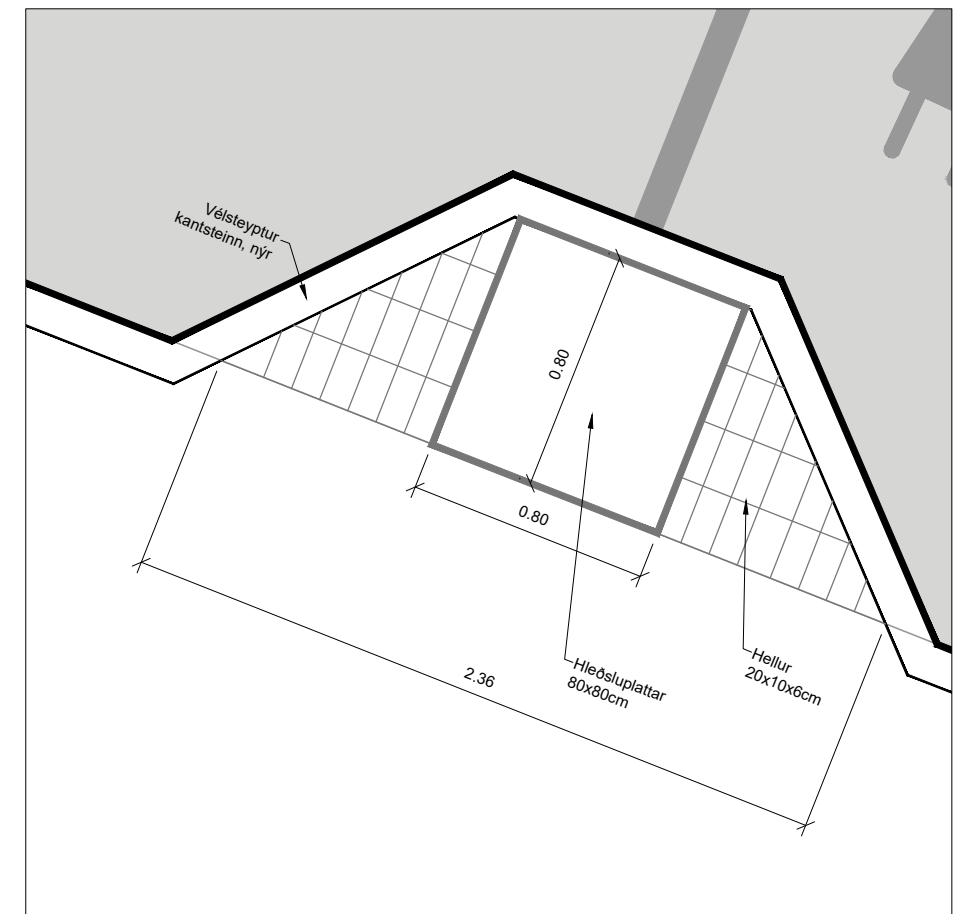
Við umferð vinnutækja skal setja upp umferðarskilti.



VSÓ RÁÐGJÖF <small>BORGARTÚNI 20, 105 REYKJAVÍK, Sími 585-9000, SímiRÉF 585-9010, NETFANG vs@vs.is</small>				UMHVERFIS- OG SKIPULAGSSVIÐ <small>SKRIFSTOFA FRAMKVÆMDA OG VIÐHALDS BORGARTÚNI 12 - 14, 105 REYKJAVÍK</small>		<small>SÍMI: 411 1111 FAX: 411 6399</small>
Mælt:	BreytL:	Dags:	Fyrirtæki:	Af:	Hleðslustöðvar fyrir bíla Reykjavíkurborg Hæðargarður - 6 bílastæði Grunnmynd með kennisniði	
Hannað: ACG	©				Dags: 04.07.2023	
Teiknað: ACG	©				Mkv: 1:100 / 1:25 (A3)	
Yfirarið: EFH	©				Töluskra: LL-V-G-6.60	
Samp.	©				Nr.: 6.60	
		Nr.: 17206				



Yfirlitsuppráttur með staðsetningu, 1:2500

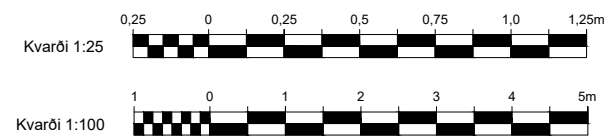


Sérmynd, mælikvarði 1:25

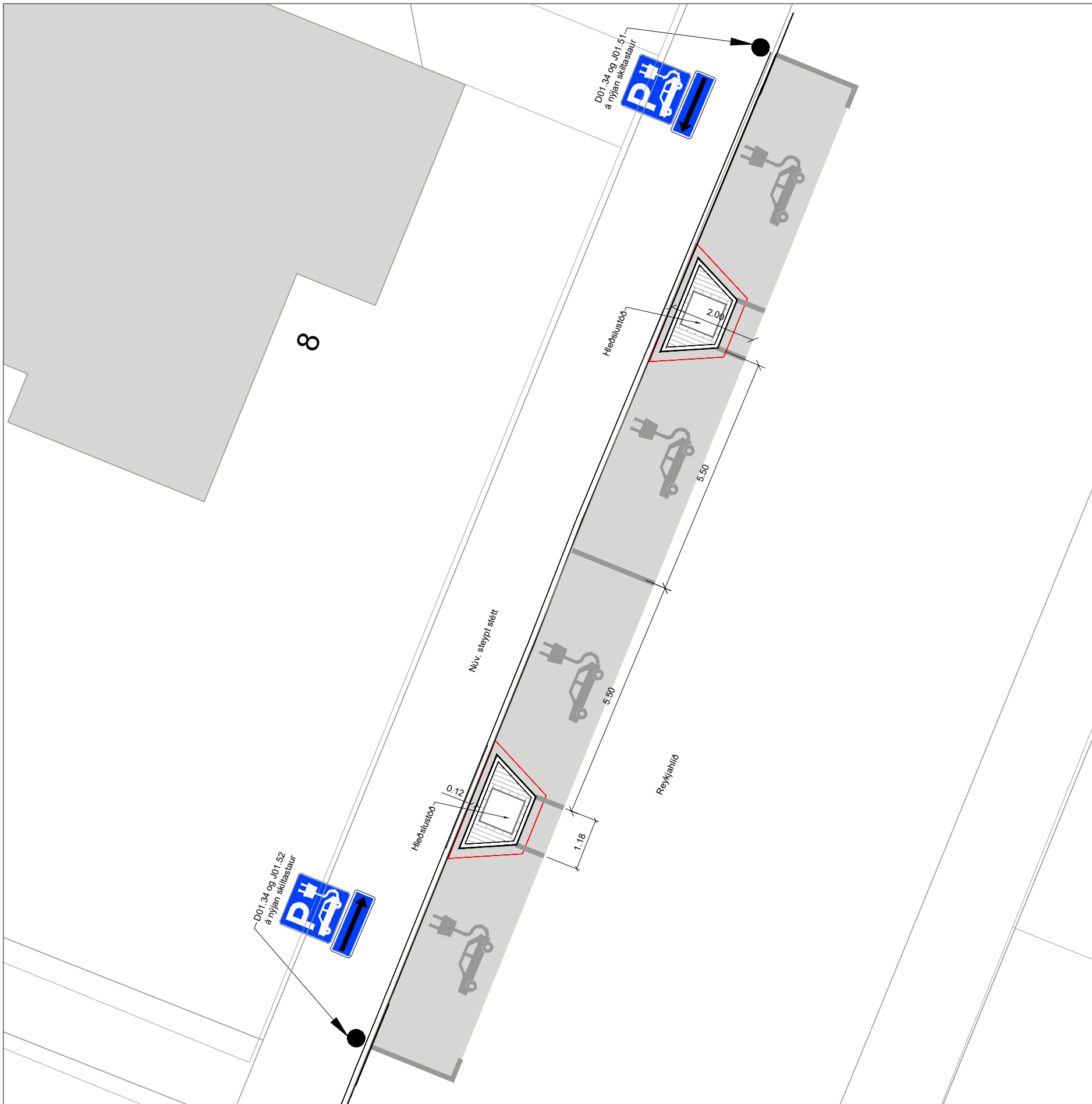
Grunnmynd, mælikvarði 1:100

Verktaka er skylt að kynna sér rækilega legu lagna á svæðinu áður en graftarvinna hefst á svæðinu.

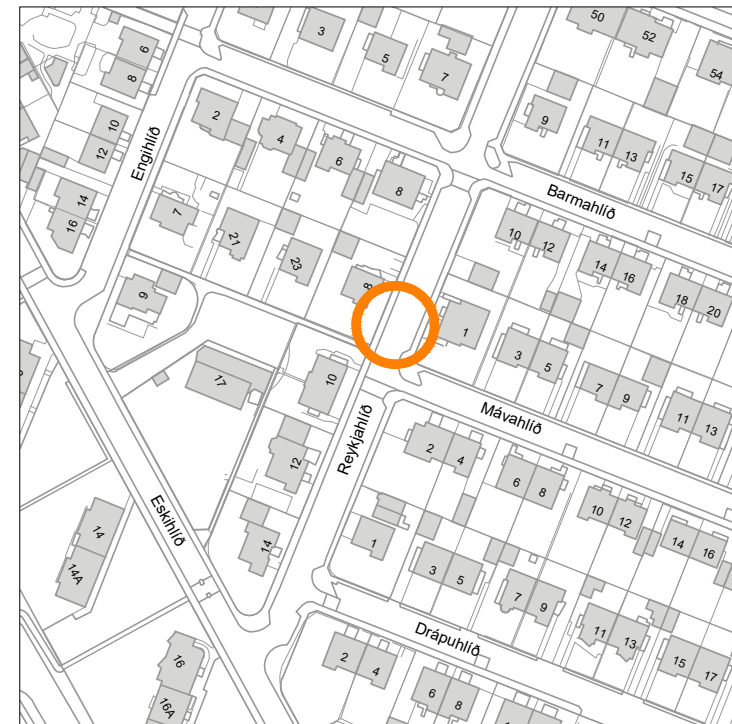
Við umferð vinnu-tækja skal setja upp umferðarskilti.



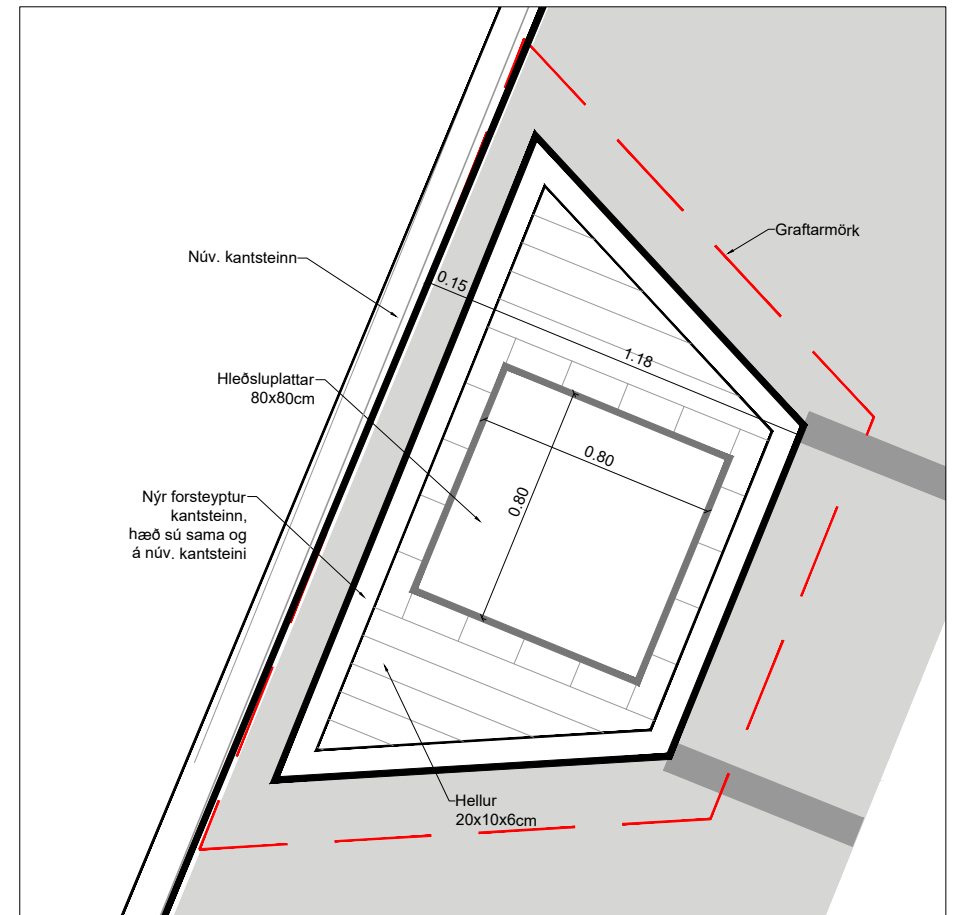
VSÓ RÁÐGJÖF <small>BORGARTÚNI 20, 105 REYKJAVÍK, Sími 585-9000, Símbref 585-9010, Netfang vs@vs.is</small>				UMHVERFIS- OG SKIPULAGSSVIÐ <small>SKRIFSTOFA FRAMKVÆMDA OG VIÐHALDS BORGARTÚNI 12 - 14, 105 REYKJAVÍK Sími: 411 1111 Fax: 411 6399</small>		
Mælt:	Breyt.	Dags:	Fyrirtæki:	Af:	Hleðslustöðvar fyrir bíla Reykjavíkurborg Bólstaðarhlíð - 4 bílastæði Grunnmynd með kennisniði	
Hannað: ÁCG	©					Dags: 04.07.2023
Teiknað: ÁCG	©					Mkv: 1:100 / 1:25 (A3)
Yfirfarið: EFH	©					Tölvuskra: LL-V-G-6.70
Samp.	©				Nr.: 6.70	
Nr.: 17206						



Grunnmynd, mælikvarði 1:100



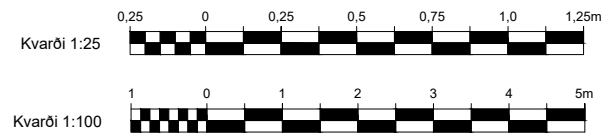
Yfirritsuppráttur með staðsetningu, 1:2500



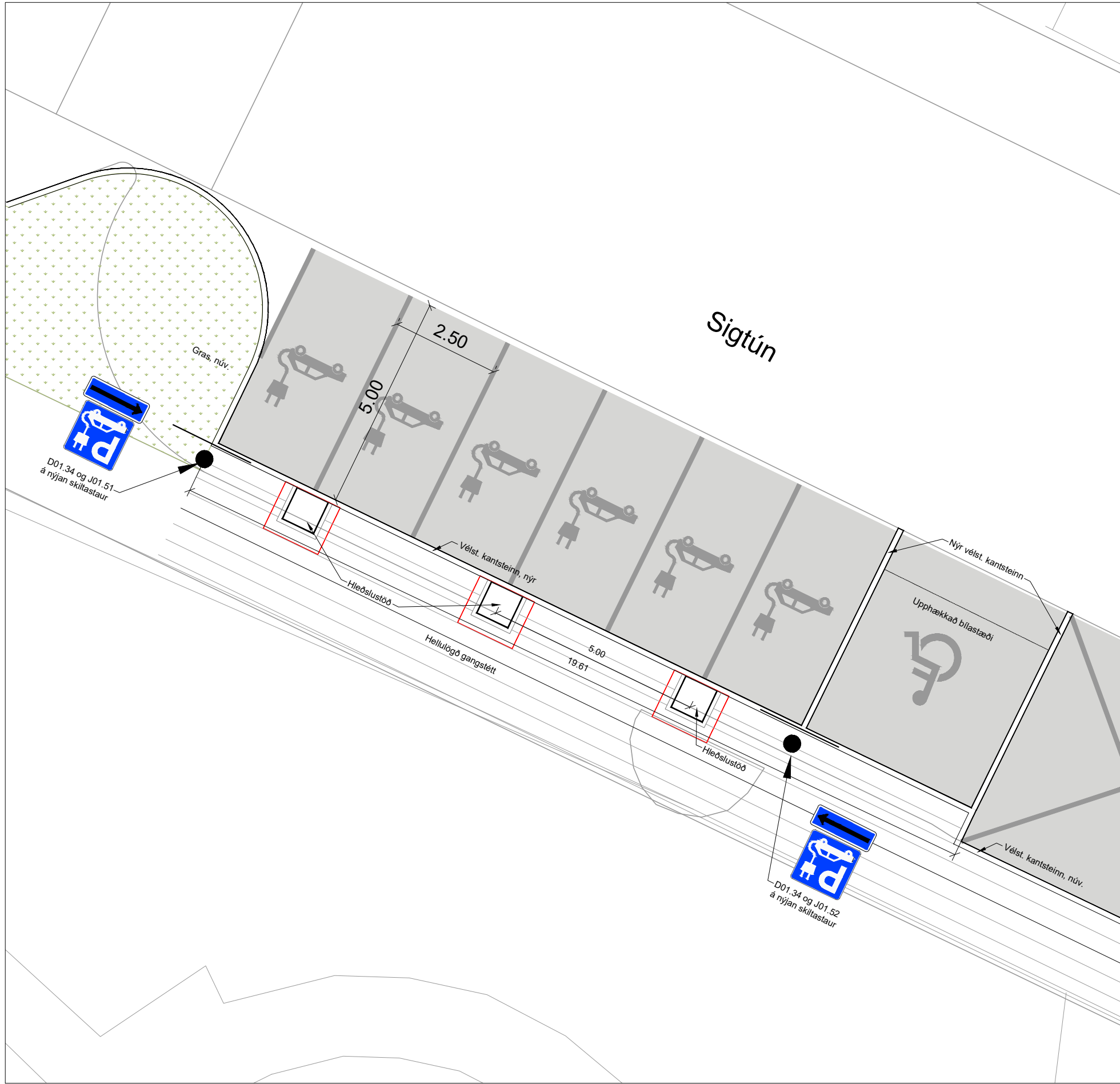
Sérmynd, mælikvarði 1:25

Verktaka er skylt að kynna sér rækilega legu lagna á svæðinu áður en graftarvinna hefst á svæðinu.

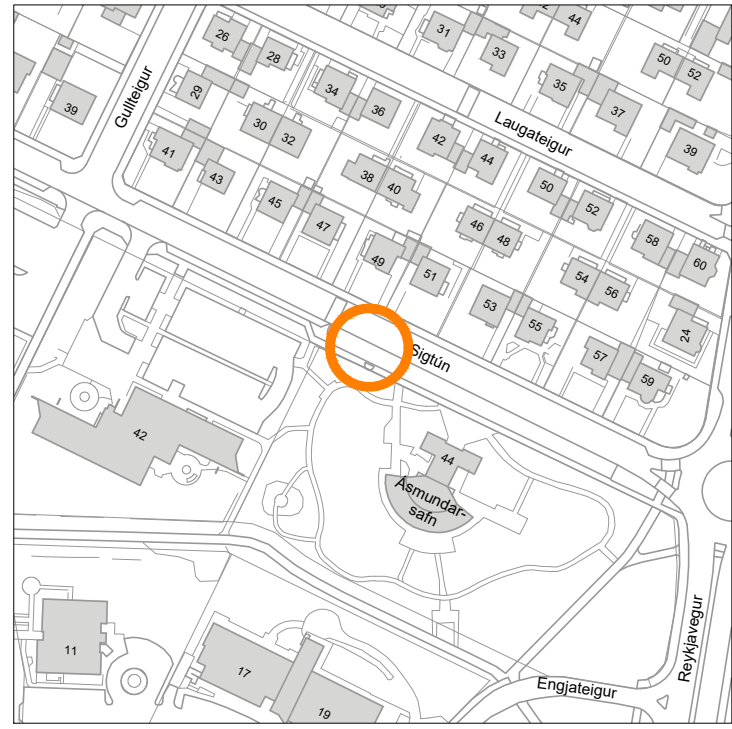
Við umferð vinnu-tækja skal setja upp umferðarskilti.



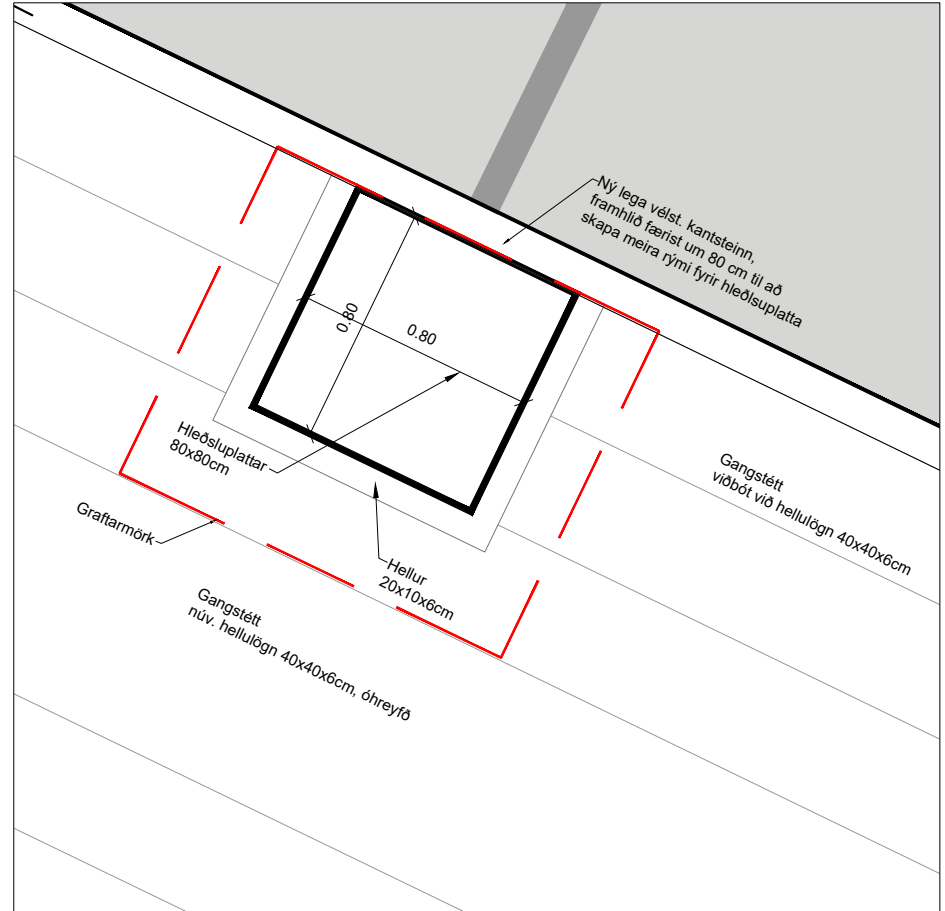
VSÓ RÁÐGJÖF <small>BORGARTÚNI 20, 105 REYKJAVÍK, Sími 585-9000, SímiREF 585-9010, NETFANG vs@vs.is</small>				UMHVERFIS- OG SKIPULAGSSVIÐ <small>SKRIFSTOFA FRAMKVÆMDA OG VIÐHALDS BORGARTÚNI 12 - 14, 105 REYKJAVÍK Sími: 411 1111 FAX: 411 6399</small>	
Mælt:	Breytl.	Dags:	Fyrirtæki	Af:	Hleðslustöðvar fyrir bíla Reykjavíkurborg Reykjahlíð - 4 bílastæði Grunnmynd með kennisniði
Hannað: ÁCG	©				
Teiknað: ÁCG	©				
Yfirfarið: EFH	©				
Samp.	©				Dags: 04.07.2023 Mkv: 1:100 / 1:25 (A3)
Nr:	17206				Tölvuskra: LL-V-G-6.80 Nr.: 6.80



Grunnmynd, mælikvarði 1:100




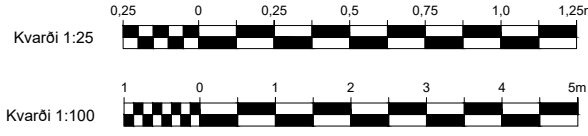
Yfirritsuppráttur með staðsetningu, 1:2500


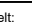
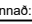
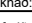
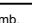


Sérmynd, mælikvarði 1:25

Verktaka er skylt að kynna sér rækilega legu lagna á svæðinu áður en graftarvinna hefst á svæðinu.

Við umferð vinnu-tækja skal setja upp umferðarskilti. 

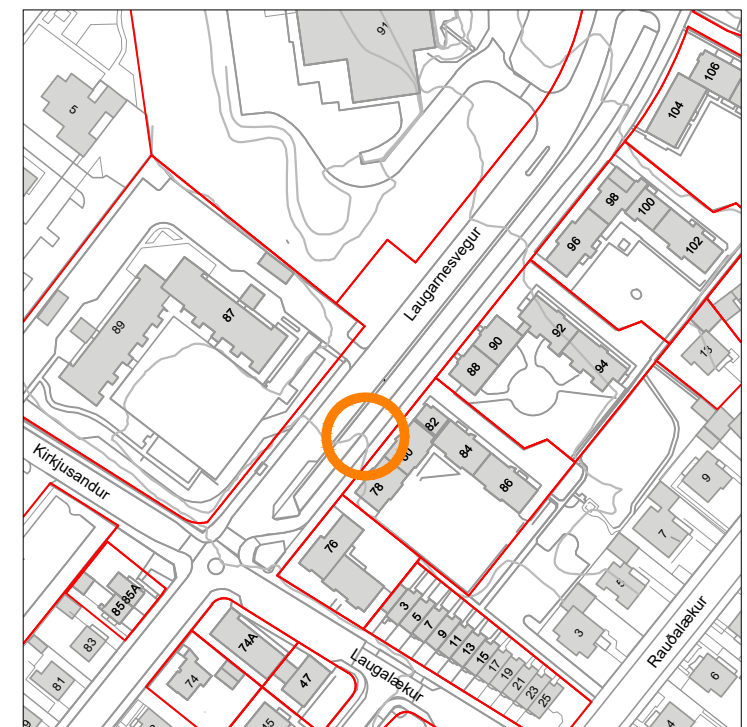


VSÓ RÁÐGJÖF <small>BORGARTÚNI 20, 105 REYKJAVÍK, Sími 585-9000, Símbreyf 585-9010, Netfang vs@vs.is</small>				 UMHVERFIS- OG SKIPULAGSSVIÐ <small>SKRIFSTOFA FRAMKVÆMDA OG VIÐHALDS BORGARTÚNI 12 - 14, 105 REYKJAVÍK Sími: 411 1111 FAX: 411 6399</small>	
Mælt:	Breyt.	Dags:	Fyrirtæki	Af:	Héðslustöðvar fyrir bíla Reykjavíkurborg Sigtún - 6 bílastæði Grunnmynd með kennisniði
Hannað: ÁCG					
Teiknað: ÁCG					
Yfirfarið: EFH					
Samþ.					Dags: 04.07.2023
	Nr:	17206			Mkv: 1:100 / 1:25 (A3)
					Tölvuskra: LL-V-G-6.90
					Nr.: 6.90

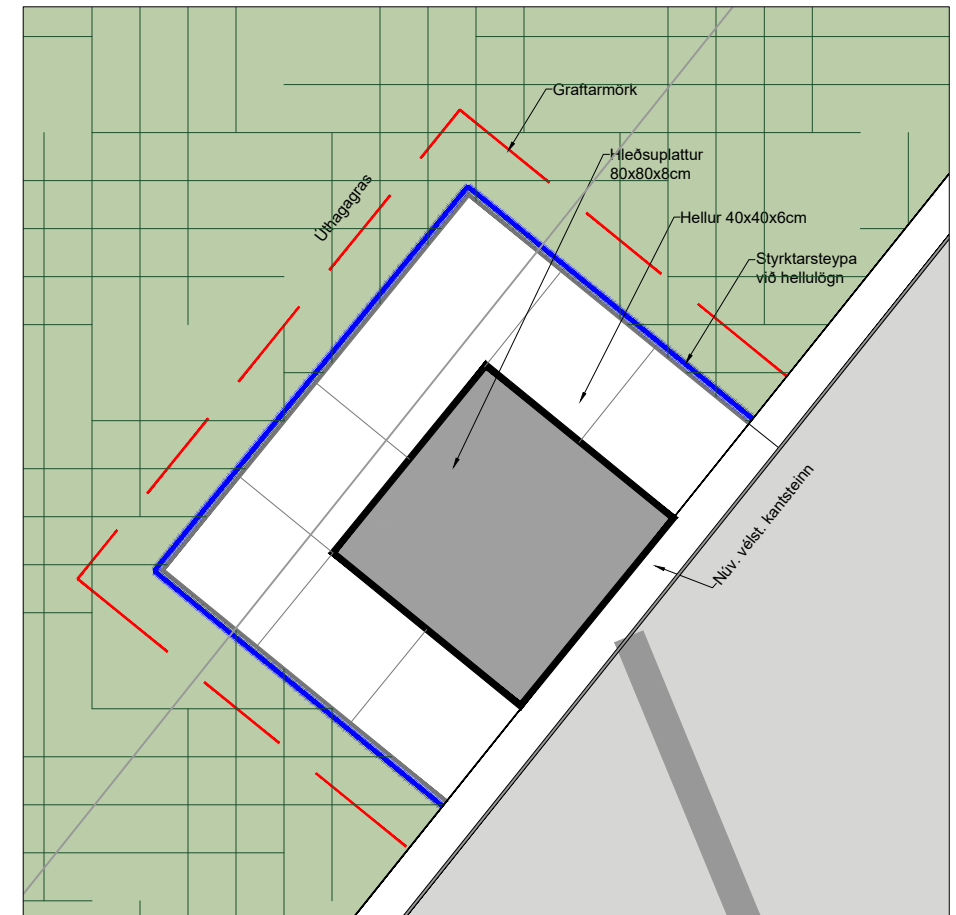
S:\01717206\BSS\Teiknað\2023_héðslustöðvar\17206_LL-V-G-6.90.dwg



Grunnmynd, mælikvarði 1:100



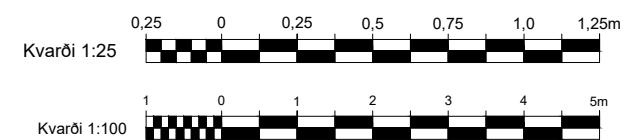
Yfirlitsuppráttur með staðsetningu, 1:2500



Sérmynd, mælikvarði 1:25

Verktaka er skylt að kynna sér rækilega legu lagna á svæðinu áður en graftarvinna hefst á svæðinu.

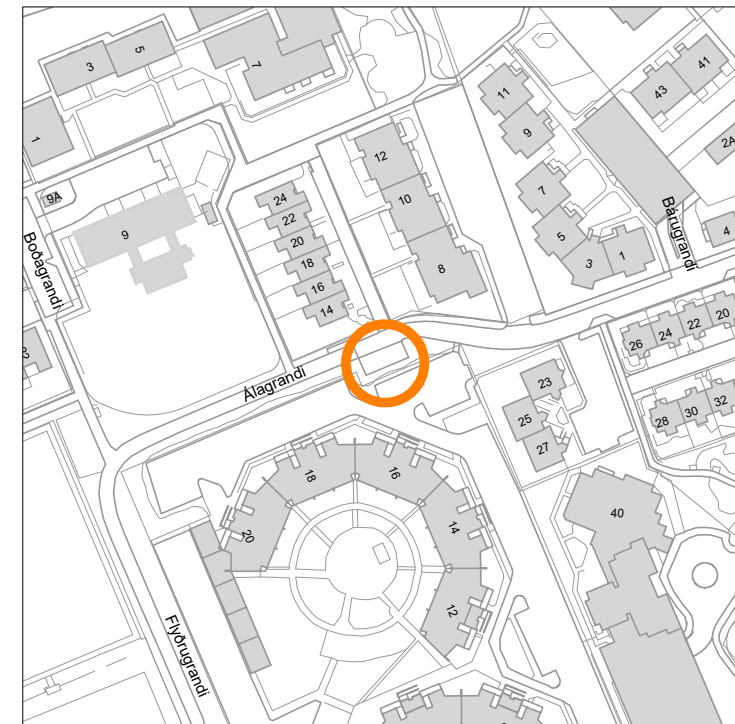
Við umferð vinnutækja skal setja upp umferðarskilti.



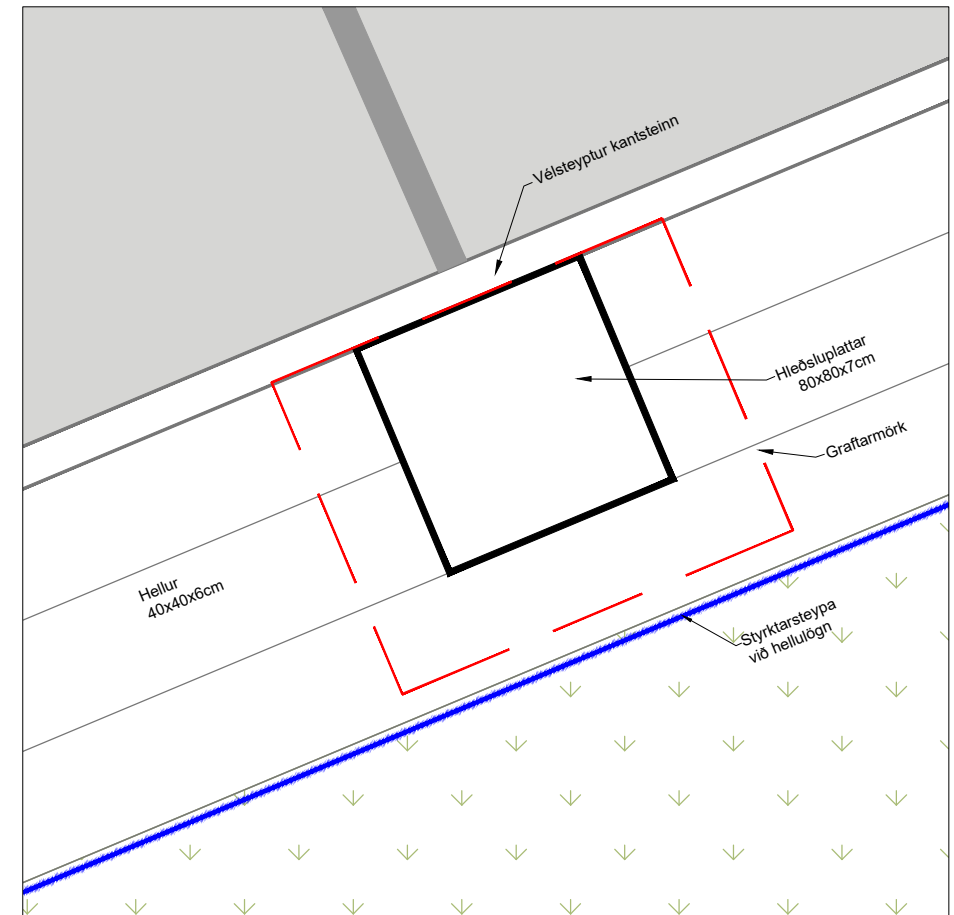
VSÓ RÁÐGJÖF <small>BORGARTÚNI 20, 105 REYKJAVÍK, Sími 585-9000, SímiREF 585-9010, NETFANG vs@vs.is</small>				UMHVERFIS- OG SKIPULAGSSVIÐ <small>SKRIFSTOFA FRAMKVÆMDA OG VIÐHALDS BORGARTÚNI 12 - 14, 105 REYKJAVÍK Sími: 411 1111 FAX: 411 6399</small>	
Mælt:	Breytl.	Dags:	Fyrirtæki	Af:	Hleðslustöðvar fyrir bíla Reykjavíkurborg Laugarnesvegur - 6 bílastæði Grunnmynd með kennisniði
Hannað: ÁCG	©				
Teiknað: ÁCG	©				
Yfirfarið: EFH	©				
Samþ.	©				Dags: 04.07.2023
	Nr:	17206	Tölvuskra:	LL-V-G-6.100	Mkv: 1:100 / 1:25 (A3) Nr.: 6.100



Grunnmynd, mælikvarði 1:100



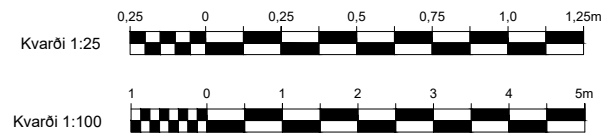
Yfirritsuppráttur með staðsetningu, 1:2500



Sérmynd, mælikvarði 1:25

Verktaka er skylt að kynna sér rækilega legu lagna á svæðinu áður en graftarvinna hefst á svæðinu.

Við umferð vinnu-tækja skal setja upp umferðarskilti.



VSÓ RÁÐGJÖF <small>BORGARTÚNI 20, 105 REYKJAVÍK, Sími 585-9000, Símbreyf 585-9010, Netfang vs@vs.is</small>				UMHVERFIS- OG SKIPULAGSSVIÐ <small>SKRIFSTOFA FRAMKVÆMDA OG VIÐHALDS BORGARTÚNI 12 - 14, 105 REYKJAVÍK Sími: 411 1111 FAX: 411 6399</small>	
Mælt:	BreytL:	Dags:	Fyrirtæki:	Af:	Hleðslustöðvar fyrir bíla Reykjavíkurborg Álagrandi - 4 bílastæði Grunnmynd með kennisniði
Hannað: ACG	©				
Teiknað: ACG	©				
Yfirfarið: EFH	©				
Samp.	©				Dags: 04.07.2023
	Nr:	17206			Mkv: 1:100 / 1:25 (A3)
					Tölvuskra: LL-V-G-6.110
					Nr.: 6.110