

USK26010164

## Afgreiðslufundur samgöngustjóra samkvæmt 3. gr. viðauka 2.5 um embættisafgreiðslur samgöngustjóra við samþykkt um stjórn Reykjavíkurborgar og fundarsköp borgarstjórnar.

Ár 2026, mánudaginn 20. apríl kl. 12.00 hélt samgöngustjóri Reykjavíkurborgar 58. afgreiðslufund sinn til afgreiðslu mála án staðfestingar umhverfis- og skipulagsráðs. Fundurinn var haldinn í Borgartúni 12-14, 2. hæð, Saltvík. Fundinn sátu: Guðbjörg Lilja Erlendsdóttir, Bjarni Rúnar Ingvarsson og Rebekka Guðmundsdóttir. Fundarritari var Magnús Ársælsson.

### Þetta gerðist:

#### 1. Gönguþveranir yfir Lönguhlíð

Lagt er til að samgöngustjóri samþykki eftirfarandi gönguþveranir yfir Lönguhlíð verði merktar sem gangbrautir:

- tvær gönguþveranir við Barmahlíð
- tvær gönguþveranir við Mávahlíð
- tvær gönguþveranir við Drápuhlíð
- fjórar gönguþveranir yfir hjólastíga sitt hvoru megin akbrautar Lönguhlíðar við Blönduhlíð
- gönguþverun við Eskitorg

Ofangreindar ráðstafanir verði merktar með viðeigandi umferðarmerkjum og yfirborðsmerkingu þar sem það á við, í samræmi við reglugerð 250/2024 um umferðarmerki og notkun þeirra.

### Samþykkt

#### 2. Tryggvagata 21 – skammtíastæði

Lagt er til að samgöngustjóri samþykki eftirfarandi sérákvæði um umferð:

- Að vörulosunarstæði við Tryggvagötu 21 verði gert að tveimur almennum gjaldskyldum bílastæðum og hafi 30 mínútna hámarkstíma.

Ofangreindar ráðstafanir verði merktar með viðeigandi umferðarmerkjum og yfirborðsmerkingu þar sem það á við, í samræmi við reglugerð 250/2024 um umferðarmerki og notkun þeirra.

Í samræmi við 1. mgr. 84. gr. umferðarlaga nr. 77/2019 hefur tillagan verið borin undir og hlotið samþykki af lögreglunni á höfuðborgarsvæðinu.

### Samþykkt

Fundi slitið kl. 12:06

Guðbjörg Lilja Erlendsdóttir

Bjarni Rúnar Ingvarsson

Rebekka Guðmundsdóttir



Reykjavík



**Viðtakandi:** Samgöngustjóri  
**Sendandi:** Deild samgangna

Reykjavík, 10. apríl 2026  
USK26010083

## TILLAGA

### **Gönguþveranir yfir Lönguhlíð**

Lagt er til að samgöngustjóri samþykki eftirfarandi gönguþveranir yfir Lönguhlíð verði merktar sem gangbrautir:

- tvær gönguþveranir við Barmahlíð
- tvær gönguþveranir við Mávahlíð
- tvær gönguþveranir við Drápuhlíð
- fjórar gönguþveranir yfir hjólastíga sitt hvoru megin akbrautar Lönguhlíðar við Blönduhlíð
- gönguþverun við Eskitorg

Ofangreindar ráðstafanir verði merktar með viðeigandi umferðarmerkjum og yfirborðsmerkingu þar sem það á við, í samræmi við reglugerð 250/2024 um umferðarmerki og notkun þeirra.

#### Greinargerð:

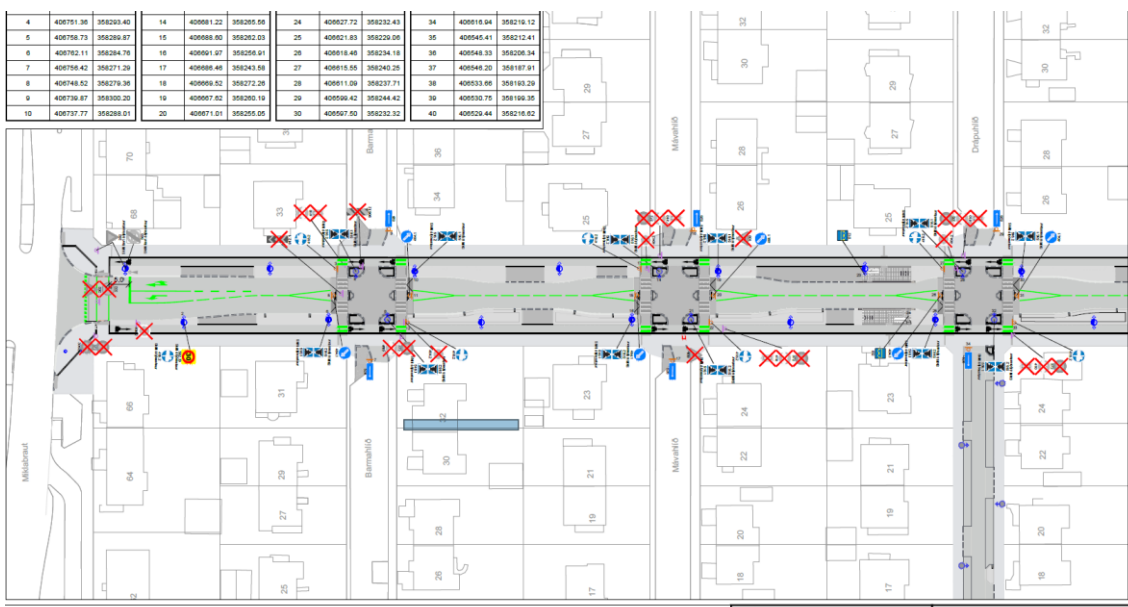
Fyrirhugaðar breytingar eru í tengslum við endurgerð Lönguhlíðar sem til komnar eru vegna endurnýjunar lagna Veitna. Heildarútfærsla götunnar leggur áherslu á aukið umferðaröryggi, betri skýrleika í umferð og bætta aðstöðu fyrir gangandi og hjólandi vegfarendur.

Útfærsla gönguþverananna sem gangbrauta er í samræmi við leiðbeiningar Vegagerðarinnar og Reykjavíkur um gönguþveranir. Hámarkshraði í Lönguhlíð sunnan Miklubrautar er 30 km/klst, en þar sem ÁDU er um og yfir 8.000 á þessum kafla Lönguhlíðar er ástæða til að setja gangbrautir á þeim stöðum þar sem líkur eru á að óvarðir vegfarendur vilji þvera götuna.

Í samræmi við 1. mgr. 84. gr. umferðarlaga nr. 77/2019 hefur tillagan verið borin undir og hlotið samþykki af lögreglunni á höfuðborgarsvæðinu.

Virðingarfyllst,  
Bjarni Rúnar Ingvarsson  
Deildarstjóri samgangna

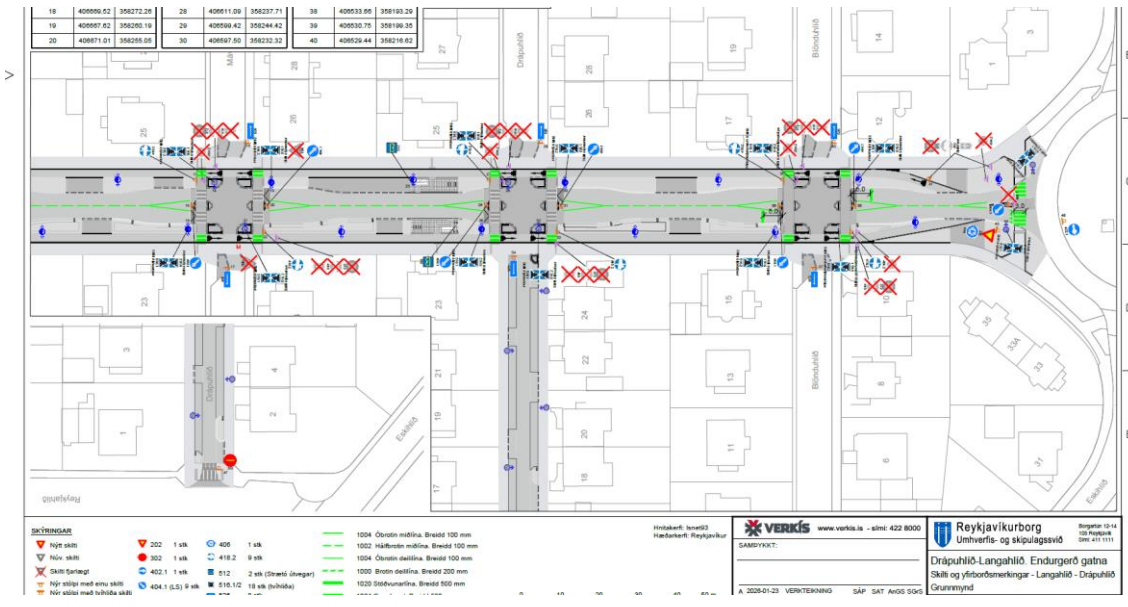
Hjálagt: Teikning af fyrirhuguðum gangbrautum yfir Lönguhlíð



SKYRNINGAR  
 Nýr skili 202 1 sk 406 1 sk  
 1004 Ósirin málfrá. Breidd 100 mm  
 1002 Hálförin málfrá. Breidd 100 mm

Höfundur: Ísraels  
 Höfundur: Reykjavík  
 VERKIS www.verkis.is - sími: 422 8000  
 SAMÞYKKT

Reykjavíkurborg  
 Umhverfis- og skipulagssvið  
 Borgartún 13-14  
 105 Reykjavík  
 Sími: 471 1111



SKYRNINGAR  
 Nýr skili 202 1 sk 406 1 sk  
 Nýr skili 302 1 sk 419 9 sk  
 Skili ferlagi 402.1 1 sk 212 2 sk (Stærð úngar)  
 Nýr skili með einu skili 404.1 (L3) 9 sk 216.102 18 sk (Stærð)  
 Nýr skili með tvíhöfu skili

1004 Ósirin málfrá. Breidd 100 mm  
 1002 Hálförin málfrá. Breidd 100 mm  
 1004 Ósirin dællfrá. Breidd 100 mm  
 1000 Brotin dællfrá. Breidd 200 mm  
 1020 Stöðunarfrá. Breidd 500 mm

Höfundur: Ísraels  
 Höfundur: Reykjavík  
 VERKIS www.verkis.is - sími: 422 8000  
 SAMÞYKKT

Reykjavíkurborg  
 Umhverfis- og skipulagssvið  
 Borgartún 13-14  
 105 Reykjavík  
 Sími: 471 1111

Drápuhlíð-Langahlíð Endurgerð gatna  
 Skili og yfirborðsmengingur - Langahlíð - Drápuhlíð  
 Grunnmynd

A 2024-1-23 VERKINGING SÍP SÁT ANGS SÍP

## ✉ FW\_ Sérákvæði - gönguþveranir yfir Lönguhlíð

Móttekið	17.4.2026 09:10:25
Búið til dags.	17.4.2026 09:12:14
Tilheyrir	📁 USK26010083 - Sérákvæði um notkun vega 2026
Frá	Árni Friðleifsson (arni.fridleifsson@lrh.is)
Til	Magnus.Arsaelsson@reykjavik.is, logi.sigurjonsson@lrh.is, lrh@lrh.is

### Innihald

Sæll Magnús

Merktar gönguþveranir....okur líst vel á það.

Samþykkt án athugasemda.

#### Árni Friðleifsson

Aðstoðaryfirlögregluþjónn

Umferðardeild

[arni.fridleifsson@lrh.is](mailto:arni.fridleifsson@lrh.is)



[UM ÁBYRGÐ Á TÖLVUPÓSTI](#)

**environment before printing**

#### Lögreglustjórinn á höfuðborgarsvæðinu

Hverfisgötu 113-115  
105 Reykjavík

[lrh@lrh.is](mailto:lrh@lrh.is)

4441000



TRAUST – FAGMENNSKA – ÖRYGGI

**Vinsamlegast hugið að umhverfinu áður en tölvupósturinn er prentaður / Please consider the**

**From:** Magnús Ársælsson <Magnus.Arsaelsson@reykjavik.is>

**Sent:** 16.04.2026 13:31

**To:** Árni Friðleifsson <arni.fridleifsson@lrh.is>; Logi Sigurjónsson <logi.sigurjonsson@lrh.is>; LRH:Fyrirspurnir <lrh@lrh.is>

**Cc:** Guðbjörg Lilja Erlendsdóttir <Gudbjorg.Lilja.Erlendsdottir@reykjavik.is>; Bjarni Rúnar Ingvarsson <Bjarni.Runar.Ingvarsson@reykjavik.is>

**Subject:** Sérákvæði - gönguþveranir yfir Lönguhlíð

Góðan daginn

Reykjavíkurborg óskar eftir samþykki lögreglunnar á meðfylgjandi sérákvæði um umferð.

Kveðja



#### Magnús Ársælsson

Sérfræðingur

Sími: +354 411-1111

Skrifstofa samgangna og borgarhönnunar  
Umhverfis- og skipulagssvið  
Borgartúni 12–14 105 Reykjavík

Reglur um trúnað í tölvupóstsamskiptum  
[www.reykjavik.is/trunadur](http://www.reykjavik.is/trunadur)



Reglur um trúnað í tölvupóstsamskiptum: <http://www.reykjavik.is/trunadur>



**Viðtakandi:** Samgöngustjóri  
**Sendandi:** Deild samgangna

Reykjavík, 17. apríl 2026  
USK26010083

## TILLAGA

### **Tryggvagata 21 – skammtíma**

Lagt er til að samgöngustjóri samþykki eftirfarandi sérákvæði um umferð:

- Að vörulósunarstæði við Tryggvagötu 21 verði gert að tveimur almennum gjaldskyldum bílastæðum og hafi 30 mínútna hámarkstíma.

Ofangreindar ráðstafanir verði merktar með viðeigandi umferðarmerkjum og yfirborðsmerkingu þar sem það á við, í samræmi við reglugerð 250/2024 um umferðarmerki og notkun þeirra.

Greinargerð:

Þegar Hafnartorg var byggt var gert vöruafhendingarstæði á Tryggvagötu við lóð nr. 21 að ósk uppbyggingaraðila. Stæðið, sem er um tvö hefðbundin bílastæði á lengd til að tryggja vöruafhendingu, var merkt sem vöruafhendingarstæði í samræmi við önnur sambærileg stæði, og heimilar það í dag vöruafhendingu milli kl. 7-11 á morgnana. Aðra tíma dags er þar óheimilt að leggja.

Mikil eftirspurn er eftir stæðum til að leggja í skamman tíma á þessu svæði, s.s. vegna vöruafhendingar. Tryggvagata er vistgata, en í vistgötum er almennt ekki afmörkuð almenn bílastæði, enda eru vistgötur sameiginleg rými á stöðum þar sem mikið er um óvarða vegfarendur. Aftur á móti er útfærsla stæðisins með þeim hætti að það er ekki nógu skýrt að það sé einungis til vöruafhendingar. Að ósk húseigenda og rekstraraðila nærliggjandi verslunarrýma er því lagt til að stæðið verði breytt í tvö almenn, gjaldskyld bílastæði þar sem lagning er heimil í 30 mínútur. Stæðin eru innan gjaldsvæðis P1 og yrðu því gjaldskyld í samræmi við það.

Í samræmi við 1. mgr. 84. gr. umferðarlaga nr. 77/2019 hefur tillagan verið borin undir og hlotið samþykki af lögreglunni á höfuðborgarsvæðinu.

Virðingarfyllst,  
Bjarni Rúnar Ingvarsson  
Deildarstjóri samgangna

Hjálagt: Yfirlitsmynd sem sýnir staðsetningu stæðanna.

