

Viðtakandi: Íbúaráð Grafarvogs

Sendandi: Árný Elínborg Ásgeirsdóttir

Efni: Auðveldar og ódýrar lausnir til að betrubæta strætósamgöngur fyrir Grafarvog

Lýsing: Sæl öll sömul, fulltrúar í stjórn Stæto og starfsmenn (Ég fann ekki emailið hans Hrannars Braga en þið megið endilega koma þessu áfram til hans líka)

Ég vil koma með tillögu að mjög lítilli hliðrun í leiðarkerfi strætó sem myndi gefa stórum hluta Grafarvogs kost á því að nota strætó. Ég er viss um að þetta myndi fjölga notendum strætó svo um munar. (Og draga úr umferðarteppum)

Ég er fertug og hef notað strætó alla mína tíð. Ég hef alltaf valið íbúdir sem eru nálægt góðum strætósamgöngum. En nú þegar ég hef keypt í Gufunesi er ég í fyrsta skipti á ævi minni að upplifa ónothæf strætókerfi.

Ef þið kíkíð á kortið sjáið þið að strætókerfið er ónothæft fyrir Borgir, Gufunes og Víkur (og mögulega Rimahverfi). Ferðin tekur 40 mínútur + 20 mínútna göngu. Fyrir þetta fólk væri bein leið í bíl eftir Strandavegi að Gullinbrú sem tekur aðeins nokkrar mín. Munurinn á því að eiga bíl og taka strætó er of mikill.

Ég vil leggja til mjög smávægilega breytingu á einni leið sem myndi gjörbreyta aðkomu íbúa þessa hverfis að almenningsamgöngum. Þetta myndi stytta ferðatímann úr klukkustund+ niður í hálf tíma fyrir þessa íbúa á leið sinni í bæinn.

Nú þegar er leið 31 sem fer innanhverfis og þjónustar helst skólakrakka þótt öllum sé velkomið að stíga upp í. Hún þjónustar samt ekki með sama hætti Borgaskóla og Hamraskóla.

Það sem ég vil leggja til er að leið 31 verði breytt lítilllega. Eins og þið sjáið á kortinu sem ég sendi með þá fer hún um allt Hamrahverfið sem er algjör óþarfi. Eins og þið sjáið á annarri mynd er nóg að stoppa rétt við hverfið því Hamraskóli er staðsettur við innkeyrsluna inn í hverfið. Einnig er óþarfi að strætó fari inn í Gufunesbæ og ef eitthvað er eykur hættu með meiri umferð, nóg væri að snúa við hálf gert hringtorg sem er við innkeyrsluna inn í Gufunesbæ.

En það sem ég legg til eins og þið sjáið á bláu línunum á kortinu er að leið nr .31 myndi halda áfram og stoppa við Hallsteinsgarð og snúa þar við, í staðinn fyrir að snúa við í Gufunesbæ eins og hún gerir nú. Þetta er aðeins lítill spotti í viðbót, varla mínúta í strætó. En þetta eru annars 20 mínútur að ganga frá Hallsteinsgarði að Gufunesbæ.

Það er sérstaklega stutt fyrir fólk á Gufunesi og í Borgunum að taka strætó frá Hallsteinsgarði. Þarna eruð þið líka að bæta við þjónustu fyrir Borgaskóla. Þetta yrði mun fjótari leið en að ganga að Spöng og taka leið nr. 6 sem fer svo í hægfara ormi að Gullinbrú. Ég legg bara til þessa tilfærslu á leið að Hallsteinsgarði. En mögulega viljið þið leggjast yfir þetta og sjá hvort þið mynduð vilja lengja hana að Víkum, vegna Víkurskóla.

En fyrir fólk þarna í kring, ef það tekur strætó frá Hallsteinsgarði þá fer hann þráðbeina leið eftir Strandavegi sem tekur aðeins örfáar mínútur. Fólk gæti svo farið úr við Hamrahverfi, farið undir undirgöngin og tekið leið nr. 6 niður í bæ, eða leið 24 í Kópavog/Breiðholt. Það er varla mínútagangur undir undirgöngin að stoppistöð leiða nr. 6 og 24.

Reykjavík,  
Dags. 6.9.2022

*Þarna væri ferðatími stytur allverulega.*

*Í staðinn fyrir 20 mínútna gang og 40 mínútna strætóferð - yrðu þetta nokkrar mínútur í þráðbeinni línu að Hamrahverfi, þar sem yrðu svo 20 mínútna ferð niður í bæ eða Kópavog.*

*Mér finnst þess virði að prófa þetta.*

*Ég er til í að bjóða fram mitt vinnuframlag í að auglýsa þetta í Gufuneshverfi og hengja upp auglýsingar hjá listafólkinu við hvítu Gufunesströndina þar sem Balti er. En þið þyrftuð kannski að dreifa dreifimiðum um Borgirnar.*

*Í Borgunum er mikið af eldri borgurum sem hafa talað um á vappi sínum um hverfið að það myndi taka oftar strætó ef það væri möguleiki.*

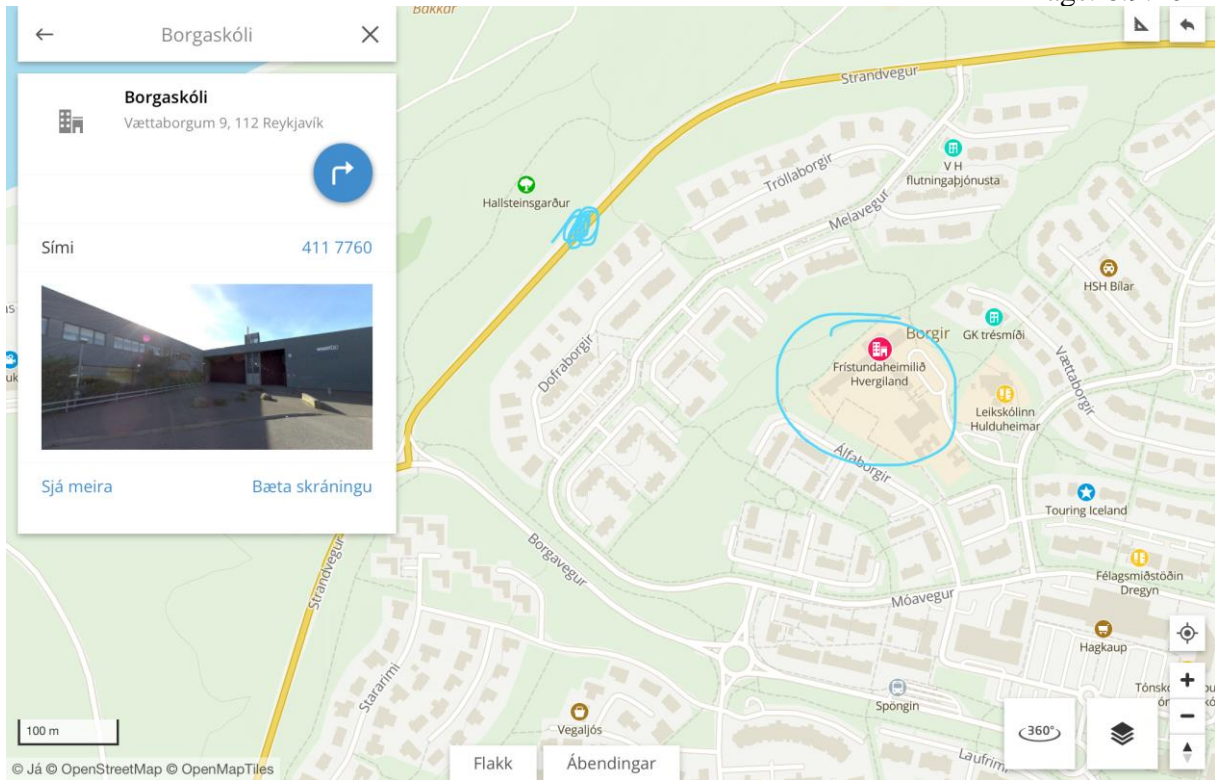
*Ég legg til að að það verði ekki eyður á þeim tíma sem 31 gengur en að hann gangi á hálf tímafresti er laveg nóg. En leið 31 þyrfti að ganga þegar fólk er að fara til vinnu. En ég myndi hafa strætóinn til 21/hálf tíu allavega. Fá fólk til að taka strætó þegar það er með börnin í sund/Egilshöll.*

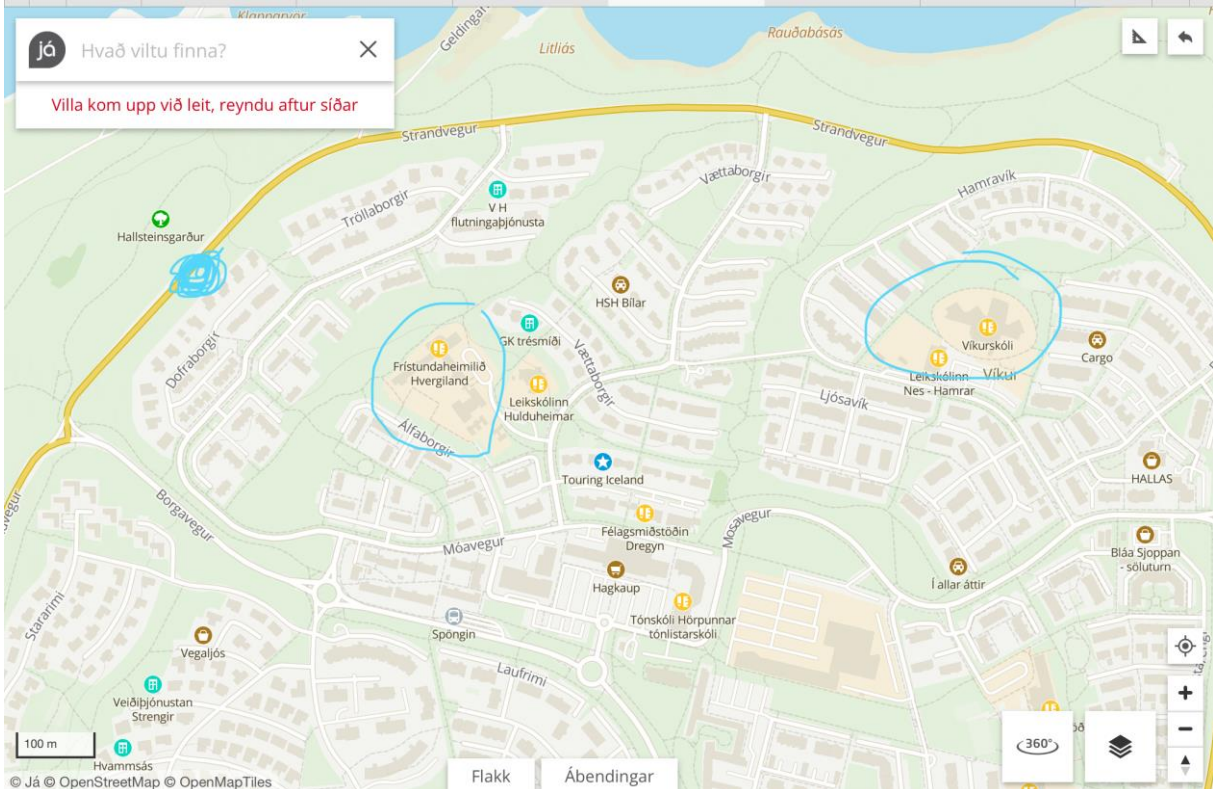
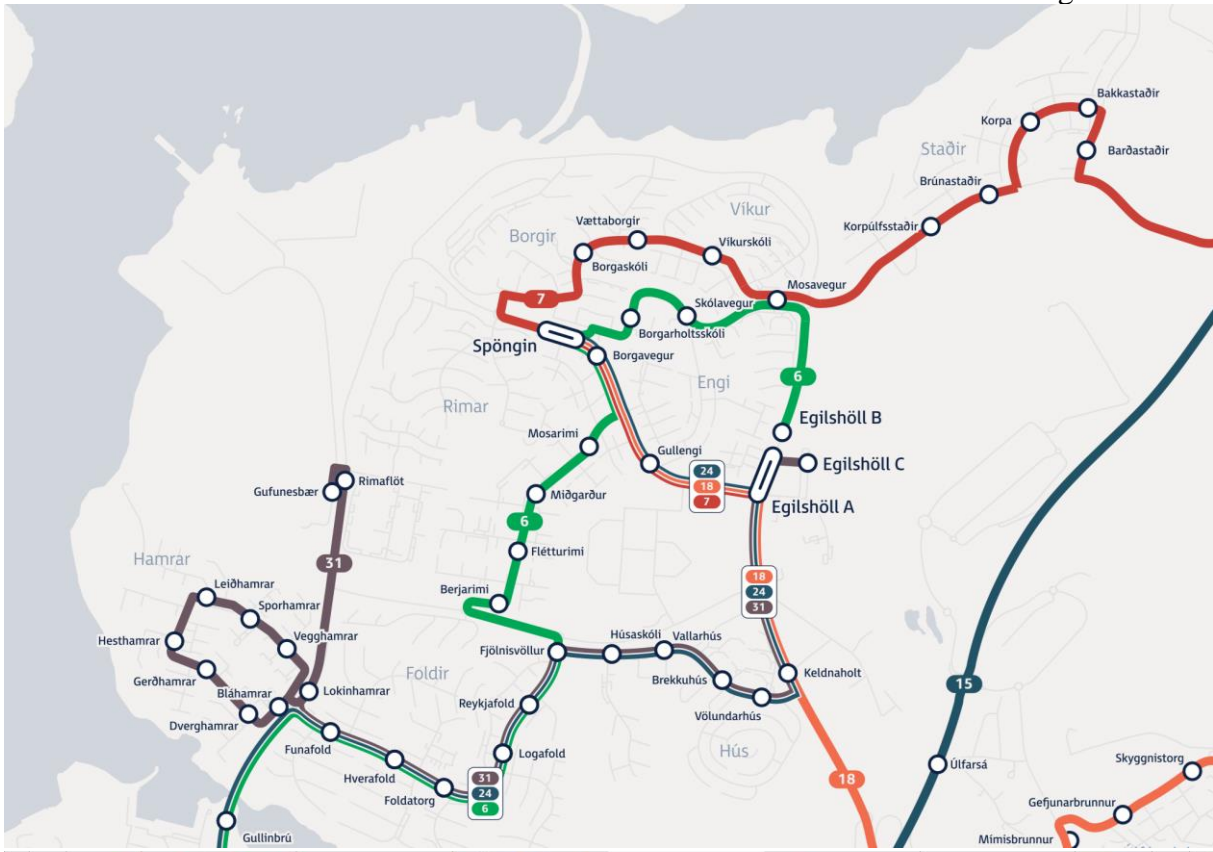
*Bestu kveðjur,*

*Árný*

*Þetta er skyndilausn svo að fólk sem leggur hjólinu á veturna eigi séns að taka almenningssamgöngur í haust og vetur. Smávægileg redding. En það er þörf á að endurskoða leiðarkerfið í heild í Grafarvogi svo það virki fyrir alla íbúa Grafarvogs.*

*Óskað er eftir því að ráðið taki þetta fyrir og beiti sér fyrir þessum breytingum frammi fyrir stjórn Strætó og skipulagsráði Rvk.*





Reykjavík,  
Dags. 6.9.2022

