



Reykjavík, 19. september 2024

MSS24090119

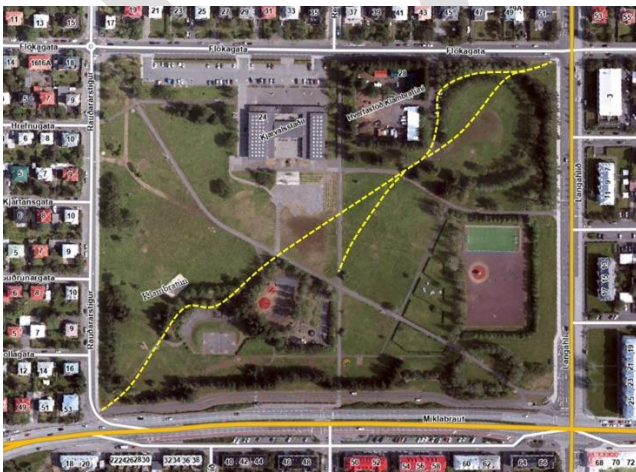
TILLAGA

Drög að tillögu íbúaráðs Miðborgar og Hlíða um nýja gönguleið á Klambratúni

Íbúaráð Miðborgar og Hlíða beinir því til Umhverfis- og skipulagssviðs Reykjavíkurborgar að breyta garðskipulagi Klambratúns þannig að koma megi fyrir betri gönguleið úr NA-horni garðsins í SV-horn hans.

Greinargerð:

Klambratún er mikilvægt útivistarsvæði fyrir Reykvíkinga og samkomustaður í meira en hálfra öld. Lengi vel var unnið eftir uppdrætti Reynis Vilhjálmssonar landslagsarkitekts og Hafliða Jónssonar garðyrkjustjóra Reykjavíkur frá 1964 og er Klambratún nú að mestu í anda þess uppdráttar. Þó hafa verið gerðar ýmsar breytingar og aðlaganir á síðustu árum til að færa garðinn meira til nútímans og gera bragarbót á hlutverki hans sem mikilvæg samgönguleið fyrir virka ferðamáta í og úr Hlíðunum og að Norðurmýri og Hlemmi. T.a.m. var aðalgöngustígurinn í gegnum garðinn nýlega færður á kafla og gerður meira miðjusetur þar sem fólk hafði tekið upp á að stytta sér leið yfir grasið með tilheyrandi sári (svokölluð óskalína (e. *desire line*). Sú mikla uppbygging sem á sér stað nú á Hlíðarendasvæðinu, íþróttasvæði Vals og Landspítalans hefur gert að verkum að mun fleiri en áður eiga erindi yfir Klambratún úr norðausturhorni þess í suðvesturhorn þess. En garðskipulag Klambratúns gerir ekki ráð fyrir slíkri gönguleið, sem verður til þess að fólk verður að leggja mikinn krók á leið sína yfir garðinn, eða velja að ganga á grasinu þvert yfir garðinn. Því er hér með beint til Umhverfis- og skipulagssviðs að velta upp möguleikum á að tengja norðausturhorn garðsins við suðvesturhorn hans betur fyrir gangandi og leggja til endurbætur.



Skýringarmynd: Algengt val fólks úr norðausturhorni Klambratúns í suðvesturhorn hans og að gönguljósum yfir Miklubraut við Reykjahlíð.



Reykjavík



Drög



Reykjavík