



Borgarráð

Reykjavík, 4. maí 2026

MSS22060148

Uppfærsla aðgerðaáætlunar Brúum bilið – leikskólauppbygging

Lagt er til að borgarráð samþykki eftirfarandi tillögur í uppfærðri aðgerðaáætlun verkefnisins Brúum bilið, dags. 22. apríl 2026. Markmið verkefnisins er að tryggja nægt og hentugt leikskólarými í Reykjavík til skemmri og lengri tíma.

Tillögur:

1. Að uppfærð aðgerðaáætlun verkefnisins Brúum bilið, dags. 22. apríl 2026, verði samþykkt.
2. Að fagsviðum, þ.e. umhverfis- og skipulagssviði og skóla- og frístundasviði verði veitt umboð til að setja sjö ný verkefni í formlegan undirbúningsfarveg, í samræmi við gildandi ferla Reykjavíkurborgar.

Tilfni uppfærslunnar eru meðal annars lokanir deilda í eldri leikskólum vegna framkvæmda, endurmat einstakra verkefna í gildandi áætlun, auk nýrra forsendna sem tengjast íbúðauppbyggingu og aukinni eftirspurn eftir leikskólarými. Af þeim sökum er lagt til að aðgerðaáætlunin verði uppfærð og að ný verkefni verði sett í undirbúning. Í uppfærðri aðgerðaáætlun er lagt til að sjö ný verkefni fari í formlegan undirbúningsfarveg. Verkefnin eru öll á frumstigi og er gert ráð fyrir að frekari útfærsla, þar á meðal ákvörðun um rekstrarform, umfang og fjárhagslegar skuldbindingar, verði lögð fyrir borgarráð þegar undirbúningi einstakra verkefna vindur fram.

Heiða Björg Hilmisdóttir
borgarstjóri

Hjálagt: Brúum bilið aðgerðaráætlun uppfært dags. 23. apríl 2026.



Reykjavík

Uppfærsla aðgerðaáætlunar Brúum bilið

23. apríl 2026

Hér er að finna drög að uppfærslu á aðgerðaáætlun Brúum bilið um uppbyggingu leikskóla í Reykjavík. Nokkuð hefur verið um lokanir deilda vegna framkvæmda í eldri leikskólum og þá hafa þrjú verkefni í áætluninni verið tekin til endurmats vegna nýrra upplýsinga. Af þeim sökum hefur skapast þörf fyrir uppfærslu aðgerðaáætlunarinnar með nýjum verkefnum og eru þau hér reifuð í stuttu máli. Öll eru þessi verkefni á frumstigi en óskað er umboðs fagsviða til að setja þau í formlegan undirbúningsfarveg.

Tillögur

1. Ungbarnaleikskóli við Hlíðarenda

Mögulegur ungbarnaleikskóli í Arnarhlíð gegnt nýju fjölnotahúsi Vals á Hlíðarenda. Um væri að ræða leikskóla fyrir 55-60 börn. Gæti hentað vel fyrir sjálfstætt rekinn leikskóla á svæði þar sem mikil uppbygging íbúða stendur yfir og er framundan sem mun auka þörf fyrir leikskólarými. Breyta þarf deiliskipulagi til að heimila leikskóla á staðnum. Hlutverk borgarinnar væri að tengja uppbyggingaraðila við áhugasaman rekstraraðila.

2. Klambratún

Hafinn verði undirbúningur að nýjum borgarreknum leikskóla á Klambratúni á reit sem í dag hýsir hverfismiðstöð borgarinnar í norðurenda túnsins. Svæðið myndi að líkindum bera leikskóla fyrir um 90-100 börn með útileiksvæði en miklir möguleikar eru á Klambratúni til útivistar og leikja fyrir leikskólabörnin.

3. Vinagarður – stækkun um 1 deild

Leikskólinn Vinagarður sem rekinn er af KFUM & K hefur óskað eftir stuðningi borgarinnar við stækkun leikskólans um 1 deild. Um yrði að ræða minniháttar breytingar á núverandi deild í kjallara höfuðstöðva félagsins við Holtaveg. Ný deild gæti þjónað um 17 börnum til viðbótar. Jafnframt eru möguleikar á stækkun leikskólans til lengri framtíðar.

4. Nýr leikskóli á lóð við Nauthólsveg

Hugmyndir eru um nýjan leikskóla við Nauthólsveg á lóð sem Háskólinn í Reykjavík hefur til umráða. Möguleiki er á að HR myndi byggja leikskólann og gerður yrði leigusamningur við rekstraraðila, ef til kæmi. Slíkur leikskóli gæti rúmað 120-160 börn. Mögulega yrðu breytingar á rekstri Ævintýraborgar við sömu götu í tengslum við þessi áform eða samrekstur með þeim leikskóla.

5. Stækkun leikskóla með nýjum húsum

a. Suðurborg í Breiðholti

Tækifæri er til stækkunar leikskólans Suðurborgar við Suðurhóla í Breiðholti. Þar mætti byggja viðbyggingu við núverandi leikskólabyggingu í norðurenda lóðarinnar, mögulega fjarlægja eitt lítið hús á lóðinni og fjölga börnum um allt að 30.

b. Ævintýraborg við Eggertsgötu

Mögulegt er að nýta betur skemmu sunnan megin við Ævintýraborgina og fjölga börnum um allt að 20 í endurbættu húsnæði. Leikskólinn nýtir sjálfur skemmuna að hluta sem listarými og Háskóli Íslands er með geymslu á leigu í húsnæðinu. Allir innviðir eru til staðar og rýmið ágætlega stórt.

6. Suðurlandsbraut 14

Uppbyggingaraðili sendi inn tillögu í markaðskönnun um leikskólahúsnæði þar sem boðið er fram húsnæði á 2.hæð sem er 858 fm² að stærð með allt að 1300 fm útisvæði sem myndi snúa í suður og frá götunni. Möguleiki er á stækkun í framtíðinni. Rýmið gæti rúmað fjögurra deilda leikskóla fyrir um 60 börn. Gæti hentað vel sem leikskólahótel eða bráðabirgðahúsnæði í framkvæmdum. Kæmi til greina sem kostur fyrir borgina að leigja í langtímaleigu.

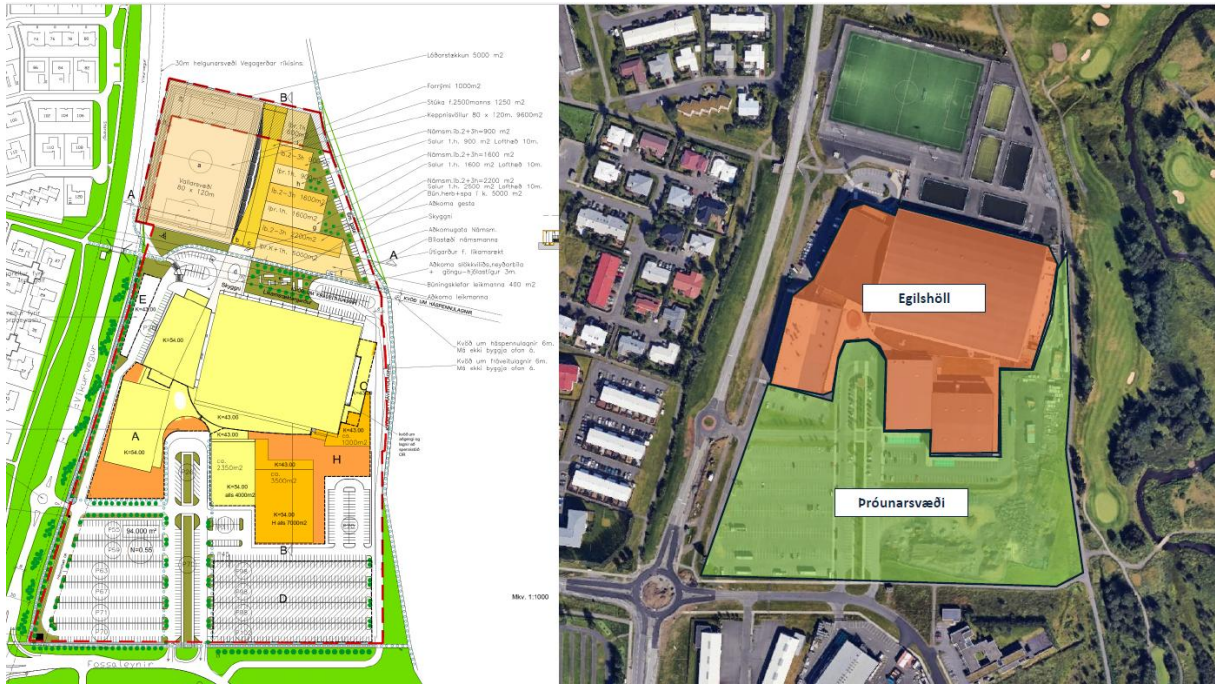
Mál til skoðunar:

Fleiri mál eru til skoðunar sem ekki er tímabært að útlista nánar á þessu stigi, þau tengjast m.a. stækkun sjálfstætt starfandi leikskóla og nýjum leikskólum á uppbyggingarsvæðum.

Markaðskönnun:

Tillögur sem bárust á grundvelli markaðskönnunar nr. 16262

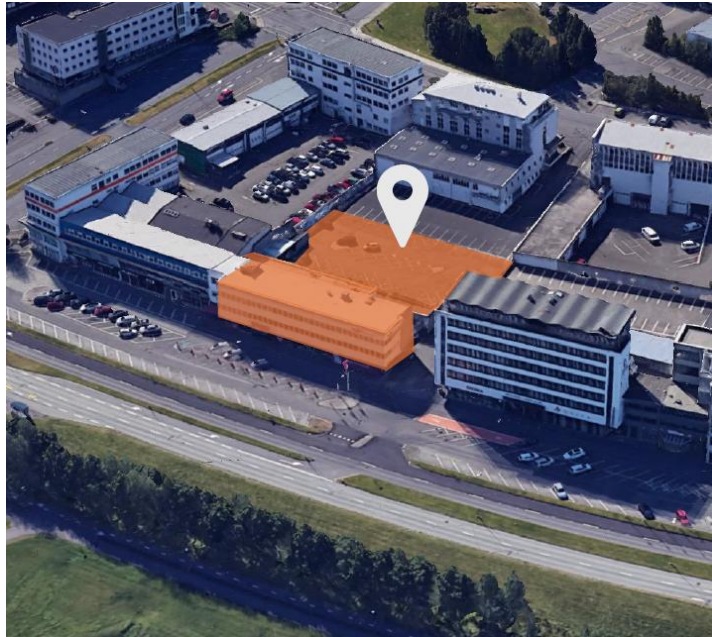
1. Fossaleynir 1 (Egilshöll), húsnæði fyrir leikskóla



Heimar hf. leggja fram hugmynd um leikskóla á lóð við Egilshöll. Uppbygging á þrúnarsvæði þar sem gert er ráð fyrir m.a. leikskóla.

Svæðið er kynnt sem framtíðarvalkostur fyrir húsnæði leikskóla. **Leiguverð, afhending og skilmálar verði ákveðin síðar þegar skipulagsforsendur liggja fyrir.**

2. Suðurlandsbraut 14, húsnæði fyrir leikskóla



Heimar hf. bjóða fram 2. hæð hússins, um **858 m²**, með möguleika á stækkun til framtíðar eftir því sem samningar í húsinu losna.

Útisvæði á 2. hæð sem í dag er nýtt sem bílastæði býður upp á möguleika á að þróa í allt að **1.300 m²** öruggt og afmarkað útisvæði á baklóð.

Forsendur leiguverðs í tilboði taka mið af því að leigutaki sjái um og beri kostnað af framkvæmdum á lóð. Leigusali er opin fyrir samtali um fyrirkomulag framkvæmda á útisvæði.

Endanleg stærð útisvæðis er háð samkomulagi við leigutaka í húsinu.

3. lðufell 14, húsnaði fyrir leikskóla

Reitir leggja fram hugmynd um leikskóla í alls 628,8 m² leiguhúsnaði að lðufelli 14, 111 Reykjavík. Húsnaði er á einni hæð og liggur samsíða leikskólanum Ösp.

Kjörið tækifæri til stækkunar á leikskólanum Ösp



Leikskólinn Ösp sem starfræktur er í lðufelli 16 liggur samsíða húsnaði Reita í lðufelli 14 og er kjörið tækifæri að stækka leikskólann

Hægt væri að nýta innviði leikskólans s.s.:

- Eldhús
- Skrifstofu
- Sal
- Önnur sameiginleg rými

Með stækkun leikskólans getur orðið til hagræðing í rekstri starfseminnar

Leigusali hyggst breyta húsnaðinu og sníða að þörfum leikskólans náist samningar á milli aðila



Húsnaðið liggur samsíða leikskólanum Ösp og býr til að mati uppbyggingaraðila kjörið tækifæri til stækkunar á leikskólanum sem staðsettur er í lðufelli 16 ásamt sameiginlegu útisvæði. Með stækkun leikskólans næst hagræðingu í nýting á innviðum eins og t.d. eldhúsi, skrifstofu, sal og sameiginlegum rýmum auk hagræðingar í rekstri.