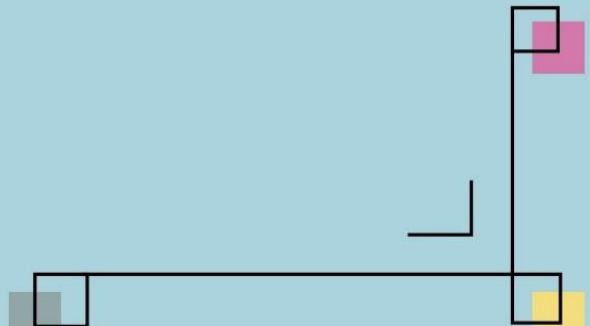
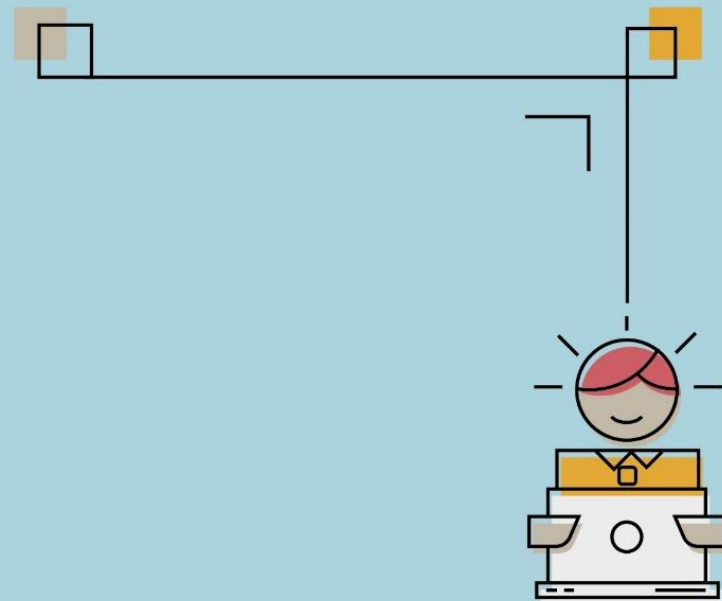
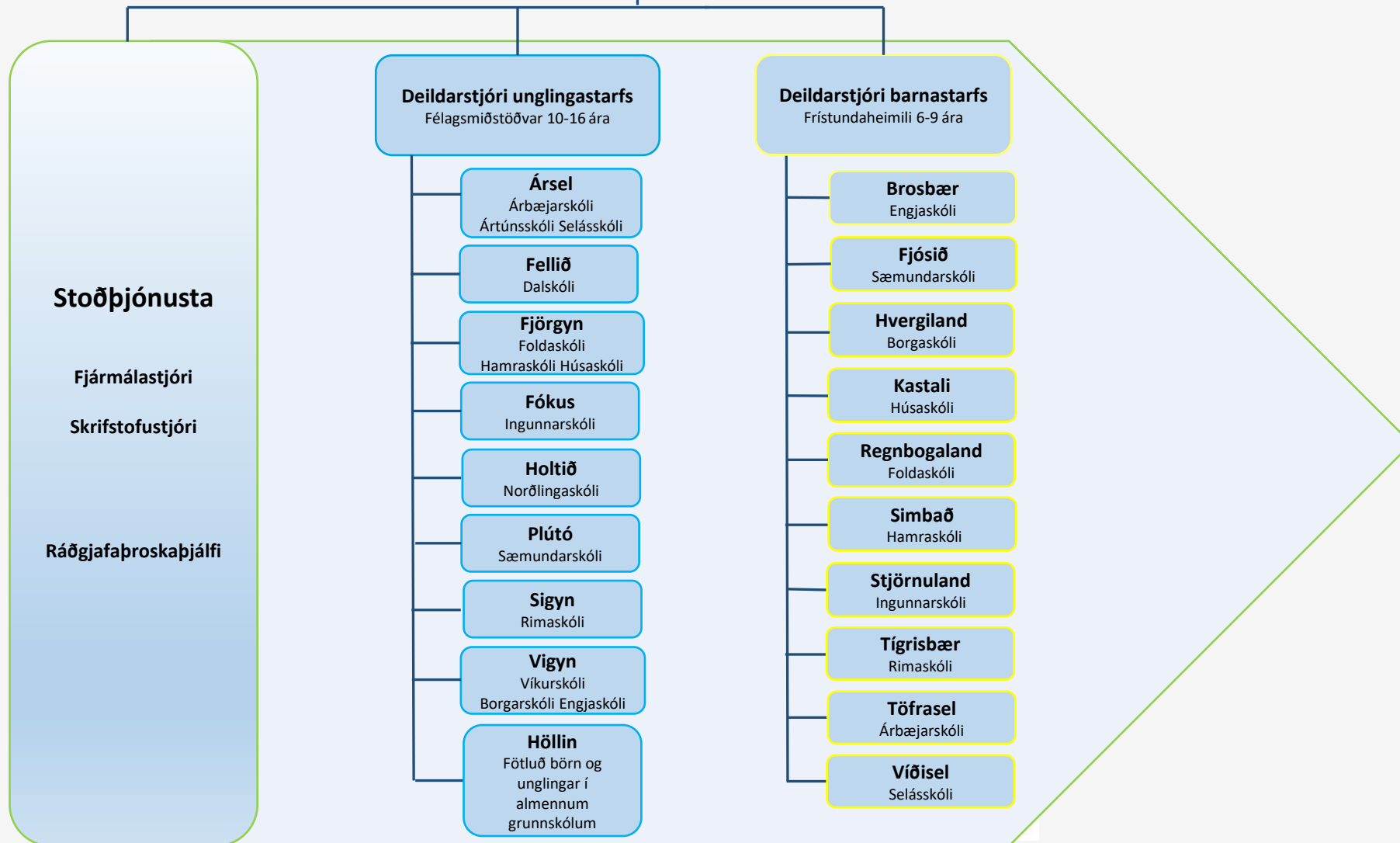


# Brúin

Frístundamiðstöð



LÁTUM DRAUMANA RÆTAST



Félagsmiðstöð

Frístundaheimili





# Hlutverk

- Brúin er hluti af skóla- og frístundasviði Reykjavíkur
- Brúin ber ábyrgð á frístundþjónustu í Grafarvogi, Grafarholti, Úlfarárdal, Árbæ og Kjalarnesi
- Rekur 10 frístunaheimili við grunnskóla hverfanna, þjónustar börn á aldrinum 6-9 ára
- Fjórir grunnskólar reka frístundarheimili þar á meðal Dalsskóli
- Rekur 9 félagsmiðstöðvar við unglingskóla hverfanna, þjónustar börn og unglinga á aldrinum 10-15 ára. Ein af þeim sinnir fötluðum börnum og unglingum í almennum grunnskólum

# Markmið

## Frístundastefna Reykjavíkurborgar

- Fjölbreytt og skemmtileg
- Virk þátttaka
- Jöfnuður
- Forvarnir og lýðheilsa
- Fagmennska

## Menntastefna Reykjavíkur

- Félagssfærni
- Sjálfsefning
- Læsi
- Sköpun
- Heilbrigði





# Markmið framh.

- Starfsáætlun Brúarinnar tekur mið af stefnum og markmiðum borgarinnar og niðurstöðum R&G og ÍÆ
- Aðgerðaáætlanir eru svo útfærðar á hverjum starfsstað
- Markmið starfsáætlunarinnar er svo metin á vorin
  - Aðgerðaáætlanir yfirfarnar
  - Foreldrakönnun
  - Starfsmannakönnun
  - Ytra- og innra mat





# Verkefni

## Félagsmiðstöðvar

- Ungmennaráð
- Sérstækt hópastarf
- Vettvangsstarf
- Kynfræðsluverkefni í samvinnu við grunnskóla og heilsugæsluna
- Réttindafélagsmiðstöð
- Rafræn félagsmiðstöð
- Vika 6

## Frístundaheimili

- Frístundalæsi
- Vináttufærni
- Réttindafrístundaheimili
- Aukin hreyfing barna
- Sérstækt hópastarf
- Útivist og óhefðbundin leiksvæði
- Frístundafræðingar

# Samstarf

- Grunnskólar og leikskólar hverfisins
- Barna- og fjölskyldudeild hjá VEL
- Íþróttafélög hverfanna
- Lögreglan
- Háskóli Íslands







# Austurmiðstöð

## Framkvæmdaráð

### Skóla- og frístundþjónusta

Fagstýra leikskóla, fagstýra grunnskóla og framkvæmdastjóri frístundastarfs Stjórnendateymi

**Leikskólahluti skóla- og frístundþjónustu**  
Fagstjóri  
Leikskólar  
Daggæsla í heimahúsum  
Skólaþjónusta  
BBB

**Frístundahluti skóla- og frístundþjónustu, frístundamiðstöðvar**  
Framkvæmdastjóri  
Frístundaheimili  
Félagsmiðstöðvar  
Skólaþjónusta  
BBB

**Stoðþjónusta**  
Mannauður  
Fjármál

**Grunnskólahluti skóla- og frístundþjónustu**  
Fagstjóri  
Grunnskólar  
Skólahljómsveit  
Skólaþjónusta  
BBB

### Betri borg fyrir börn

Verkefna-  
stjórn

**Börn og fjölskyldur**  
Málstjórar  
Stuðningsþjónusta  
Skólaþjónusta  
Heimili fyrir börn  
Skammtímadvalir  
BBB

**Fullorðnir 18-67**  
Fjárhagsaðstoð  
Félagslegt húsnæði  
Málefni útlendinga  
Virknihús  
Neyðarskýli  
Áfangenheimili

**Stoðþjónusta**  
Mannauður  
Fjármál

**Eldra fólk**  
Heimastuðningur  
Hjúkrunarheimili  
Þjónustuíbúðir  
Félagsmiðstöðvar  
Dagvalir

**Fatlað fólk**  
Íbúðakjarnar  
Skammtíma vistanir  
Stoðþjónusta  
NPA

### Velferðarþjónusta

Framkvæmdastjóri Velferðasviðs í borgarmiðstöð Stjórnendateymi



# Farsæld barna í Reykjavík og Betri borg fyrir börn

## Leiðarljós farsældarlaganna

FYLGSTU MEÐ

BREGSTU VIÐ

KOMDU Á SAMSTARFI



## Stigskipting þjónustu samkvæmt farsældarlögunum

Ákveðnir þjónustuveitendur á hverju stigi fyrir sig bera ábyrgð á samþættingu og þjónustu



# Áskoranir

- Húsnæðismál
- Að manna á haustin
- Börn og unglingar þurfa meiri stuðning en áður





# Takk fyrir mig

Frekari upplýsingar er að finna á <https://reykjavik.is/bruin>

