



Mannréttindaráð

Reykjavík, 7. apríl 2025
MSS22010199

Efni: Hönnunarleiðbeiningar fyrir leiksvæði

Hjálagt eru hönnunarleiðbeiningar fyrir leiksvæði sem er verið að byggja upp eða endurgera. Þær eiga að stuðla að því að leiksvæði, hvort sem þau eru á skólalóðum eða í borgarlandi, séu aðgengileg öllum.

Hönnunarleiðbeiningarnar voru m.a. settar saman til þess að ná fram markmiði nr. 1.3. í aðgerðaráætlun Aðgengisstefnu Reykjavíkurborgar 2022-2030, sem kveður á um að: *Við endurnýjun grunn- og leikskólalóða sé tryggt að hönnun og breytingar uppfylli hugmyndafræði algildrar hönnunar. Leitast sé við að bjóða upp á leiktæki sem henta sem flestum hópum óháð aldri, fötlun og færni.*

Hönnunarleiðbeiningarnar eru hugsaðar sem hjálpartæki og gátlisti fyrir hönnuði leiksvæða. Þær nýtast við hönnun leiksvæða á skólalóðum og í borgarlandinu.

Óskað er eftir því að hönnunarleiðbeiningarnar séu lagðar fram á fundi mannréttindaráðs til kynningar.

Virðingarfyllst,
Bragi Bergsson
aðgengisfulltrúi
skrifstofa framkvæmda og viðhalds
Umhverfis og skipulagssvið

Hjálagt:
Hönnunarleiðbeiningar



Reykjavík

Almennt

- Öll leiksvæði, hvort sem þau eru staðsett á lóðum eða í borgarlandi skulu vera aðgengileg öllum.
- Orðtakið “*Ein leið, ekki sér leið*” skal vera ofarlega í huga hönnuða við hönnun leiksvæða.
- Innan leiksvæða eiga að vera fjölbreyttir leikmöguleikar.
- Hanna skal leiksvæði og velja tæki og búnað með aðgengismál í fyrirrúmi. Notendur svæðanna eru á öllum aldri, allt frá ungabörnum til eldri borgara.
- Lóðir fyrir leiksvæði eru fjölbreytilegar, lagt er til að nýta það við hönnun leiksvæða en gera það um leið aðgengilegt öllum.

Gróður

- Gróður skal vera á leiksvæðum og notendur eiga auðveldlega að geta komist í snertingu við hann.

Skipulag svæðisins og læsileiki innan þess

- Þegar leiksvæði eru stór er þeim skipt upp í minni mismunandi svæði, s.s. bæði ærslafull og róleg.

Afmörkun

- Afmörkun leiksvæðis skal vera greinileg.

Aðkoma og inngangar

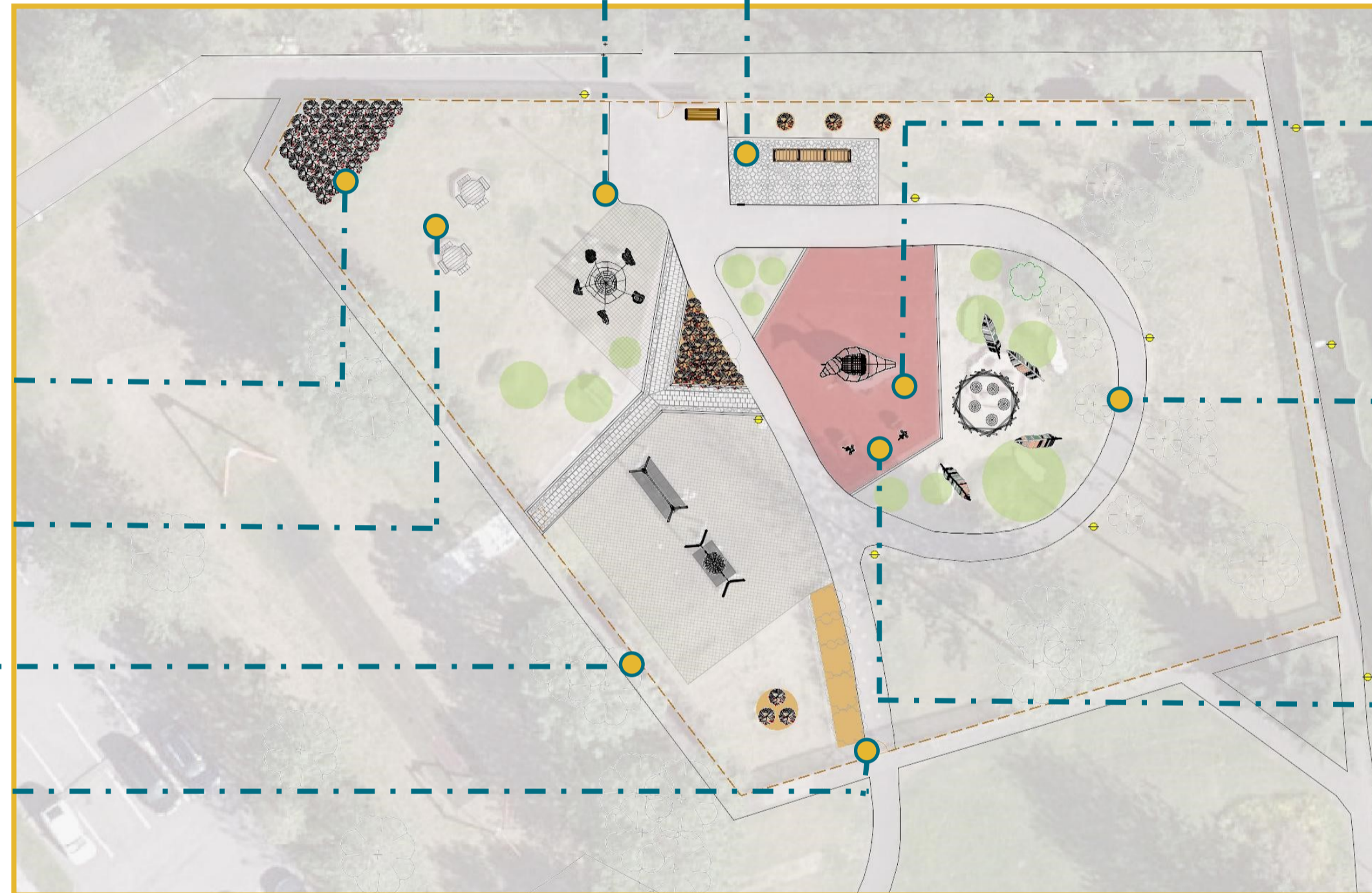
- Aðkoma skýr og inngangar augljósir.
- Huga skal að aðgengi þjónustubíla að leiksvæðum.

Lýsing

- Lýsing skal skapa öryggi og gera leiksvæði aðgengilegt allt árið.
- Ljósabúnað skal ekki staðsetja inn á stígum eða dvalarsvæðum heldur utan við þau.

Búnaður

- Dvalarsvæði skulu vera á/við leiksvæði.
- Setmöguleiki með baki og armhvílu skal vera á leiksvæðinu og autt svæði við hlið þeirra, fyrir hjólastóla eða barnavagna.
- Ef borð eru á svæðinu skal vera aðgengi fyrir hjólastóla að þeim.



Leiktæki

- Aðgengismál og fjölbreyttir leikmöguleikar skulu ávallt hafðir í huga þegar leiktæki eru valin á leiksvæði.
- Aðgengi á milli leiktækja skal vera nógu breitt svo notendur geti farið greiðlega á milli þeirra.

Helstu leiðir um svæðið

- Aðgengilegir stígar með föstu yfirborði skulu tengja innganga við mismunandi rými innan leiksvæðis.
- Þar sem þrep eru nauðsynleg skal fylgja ítrustu kröfum byggingarreglugerðar s.s. varðandi handlista og merkingar á tröppunefum.
- Þreplausar leiðir skulu líka vera til staðar.

Efnisval og litir

- Yfirborðsefni aðalstíga skal vera fast og slétt s.s. hellur, steypa eða malbik.
- Yfirborðsefni við leiktæki skulu skera sig frá leiktækjunum í lit.
- Litir skulu ekki vera of skærir eða truflandi.

Hönnunarlausnir fyrir ólíka notendur

Hreyfihömlun

- Yfirborð sem hentar hjólastólum.
- Skipulögð stór svæði með breiðum gönguleiðum.
- Kantur meðfram skábrautum.
- Svæðið er þrepalaust.
- Pláss fyrir hjólastól við setsvæði.
- Leiktæki í borðhæð, eins og t.d. sandkassi og vatnsleikur.
- Auðvelt að komast í leiktækin, t.d. handföng.
- Leiktæki sem örvar skilningarvit.

Ofnæmi og astmi

- Gróðurval, hafa í huga ofnæmi í öndunarfærum og á húð.

Sjónskerðing

- Leiksvæði sé með skýru og auðskiljanlegu skipulagi.
- Skýr og greinileg aðkoma að leiksvæði.
- Varnargirðingar við rólur.
- Litur leiktækja skeri sig úr náttúrulegu umhverfi.
- Leiðarlínur á milli leiktækja og innan leiksvæðis.
- Ápreiðanlegar og sjónrænar merkingar við hæðarmismun.
- Upplýsingaskilti með blindralettri eða Navilens.
- Góð lýsing á leiksvæði sem veldur ekki glýju.

Heyrnarskerðing:

- Upplýsingaskilti af svæðinu með texta og myndum.
- Ekki velja leiktæki sem gefa frá sér skyndileg glymjandi hljóð.
- Góða lýsingu á leiksvæði til að auðvelda varalestur.

Einhverfa og ADHD (skynsegin)

- Afgirt leiksvæði með skýru skipulagi sem tryggir góða yfirsýn.
- Vel merktur inngangur á leiksvæði.
- Skýrar og auðskiljanlegar leiðbeiningar við hvert leiktæki.
- Afmörkuð, minni leiksvæði fyrir rólegan leik.

Þroskahömlun

- Myndtákn í stað texta við leiktæki til að auðvelda skilning.
- Hafa leiktæki sem henta líka fullorðnum s.s. rólur.
- Leiktæki sem eru auðveld í notkun og örva skilningarvitin.
- Girðingar í kringum leiksvæðið til að tryggja öryggi.

Aðkoma og inngangar

- Leiksvæði skulu tengjast stígakerfi borgarinnar.
- Inngangar skulu vera augljósir, t.d. með skiltum, litum eða lýsingu.
- Notendur leiksvæða eiga ekki að þurfa að fara yfir götur eða bílastæði til þess að komast að leiksvæðunum, en þó þarf að tryggja aðgengi þjónustubíla að leiksvæðum.
- Inngangar skulu vera það breiðir að einstaklingar í hjólastól geti mætt öðrum án vandræða.
- Við innganga á að vera góð yfirsýn yfir leiksvæðið ásamt upplýsingaskilti.
- Gæta skal þess að á svæðinu verði ekki til "horn" eða útskot sem eru í hvarfi frá helstu sjónásunum á svæðinu.
- Ef bílastæði eru við leiksvæðin skal a.m.k. eitt þeirra vera skilgreint sem bílastæði hreyfihamlaðra.
- Æskilegt er að á leiksvæðum séu hjólastæði svo fólk geti læst hjólum sínum á meðan á dvöl stendur. Staðsetning þeirra má ekki skapa hættu eða loka á innganga eða stíga þegar þau eru fullnýtt. Athugið fjölbreytni í stærðum og gerðum hjóla.

Afmörkun

- Leikskólalóðir skulu vera girtar. Opin leiksvæði og grunnskólalóðir má afmarka með öðrum hætti.
- Ef gróður er notaður til afmörkunar skal velja tegundir sem tryggja skýr útmörk svæðisins allt árið um kring. Mikilvægt er að viðhaldi gróðurs sé sinnt.

Skipulag svæðisins og læsileiki innan þess

- Leitast skal við að hanna aðgengileg leik- og dvalarsvæði sem nýta einnig þá náttúrulegu kosti sem eru á svæðinu við upphaf verks.
- Útlínur og efnisval innan svæðanna skal hanna með skýrleika og læsileika í huga.
- Ef svæði eru það stór að erfitt gæti reynst að hafa góða yfirsýn yfir þau, skal setja upp upplýsingaskilti með korti við innganga þeirra.
- Stærri svæði s.s. skólalóðir skulu bjóða uppá fjölbreytni. Notendur ættu að geta sótt í rólegri, náttúrulegri eða ærslafyllri svæði innan leiksvæðis.

Helstu leiðir um svæðið

- Leiksvæði skal hafa samfelld kerfi aðgengilegra stíga sem tengja saman innganga og mismunandi rými innan svæðisins.
- Stígar í þessu samfellda kerfi skulu vera nægilega breiðir svo allir komist leiða sinna. Miða skal við að breidd aðalstíga sé að lágmarki 1,5m að því gefnu að snúningspláss séu við þá með reglulega millibili.
- Ef stígar liggja að eða meðfram svæðum þar sem gætu leynst slyshættur, svo sem mikill hæðarmunur eða stoðveggir, skal setja upp handrið meðfram stígum.
- Hæðarmunur skal leysa með skábrautum frekar en þrepum á aðalleiðum svæðisins. Þrepalaust aðgengi skal ávallt vera í fyrirrúmi í öllum stígum.
- Ef hæðarmunur er við innganga bygginga sem leysa þarf með skábraut skulu hönnuðir fylgja öllum kröfum byggingarreglugerðar í útfærslu þeirra.
- Ef þrep eru nauðsynlegt skulu þau uppfylla byggingarreglugerð. Gæta skal ávallt að því að aðrar þreplausar leiðir séu einnig til staðar.
- Þrep skulu hafa handlista og merkja skal tröppunef með áberandi lit.

Lýsing

- Lýsing skal skapa öryggi og gera leiksvæði aðgengilegt óháð árstíðum.
- Ljósabúnaður skal vera staðsettur fyrir utan stíga og dvalarsvæði.
- Lampar skulu ekki valda glýju.
- Ljósstyrkur á leiksvæðum skal vera nógu mikill að notendur með skerta sjón eða rötunarhæfileika geti greint mismunandi yfirborð og að auðvelt sé að greina varalestur.
- Ljósastaurar og pollar skulu skera sig frá umhverfi sínu svo staðsetning þeirra sé auðgreinanleg.

Efnisval og litir

- Við val á efnum og litum á leiksvæði skal gæta hófs. Of mikið áreiði í litum og formum geta valdið óþægindum, sérstaklega fyrir skynsegin einstaklinga.
- Yfirborðefni í kringum leiktæki skulu vera föst, slétt og uppfylla kröfur um fallvörn.
- Yfirborðsefni stíga skulu vera föst og slétt svo sem hellur, steypa eða malbik, þó ekki svo að slétt yfirborð verði sleipt í bleytu. Malarstígar geta verið aðgengilegir öllum ef yfirborð þeirra er vel þjappað og viðeigandi kornastærð valin.
- Yfirborðsefni skulu vera einsleit í áferð og forðast skal mikinn skarpleika í litamun á almennum stígum.
- Skörp skil og mikill litamunur skal vera þar sem vekja á athygli á hættum í umhverfinu, t.d. við fallhæðir eða stígamót.
- Yfirborðsefni við leiktæki skulu skera sig frá leiktækjunum í lit svo ekki sé hættu á að leiktæki falli inn í aðliggjandi yfirborð með tilheyrandi árekstrarhættu.
- Forðast skal að nota efni sem renna til eða dreifast yfir á önnur svæði, eins og fallvarnarmöl á malbiki. Rúnuð jarðefni eða kurl má einungis nota ef tryggt er að þau dreifist ekki yfir á önnur svæði.

Leiktæki

- Aðgengismál skulu ávallt vera í forgrunni þegar leiktæki eru valin á leiksvæði.
- Ef leiktæki sem ekki telst aðgengilegt öllum er valið á svæðið, skal setja upp annað leiktæki með sambærilega leikmöguleika fyrir þau sem geta ekki notað hitt tækið.
- Ef leiktæki er ekki fullkomlega aðgengilegt skal tryggja að hægt sé að taka þátt í leiknum upp við leiktækið, s.s. með því að tryggja aðgengi upp að leikækinu og í kringum það.
- Leiktæki skulu valin með fjölbreytta leikmöguleika í huga innan tækis og í umhverfi þess, svo þau henti sem flestum.
- Aðgengi á milli leiktækja skal vera nógu breitt svo notendur geti farið greiðlega á milli þeirra án hættu á árekstrum.
- Allur galvanhúðaður málmur skal litaður a.m.k. upp að 150 cm hæð

Búnaður

- Auk leiktækja skulu leiksvæði innihalda annan búnað s.s. bekkir, borð og ruslatunnur.
- Öll leiksvæði skulu hafa áningasvæði eða bekkir með minnst 150 m millibili við aðalstíga.
- Búnaður á áningasvæðum skal valinn miðað við áætlaða notkun þeirra.
- Búnaðurinn skal skera sig úr umhverfi sínu í lit.
- Áningasvæði skulu bjóða upp á setsvæði til hvíldar.
- Á öllum dvalarsvæðum skulu vera setmöguleikar með baki og armhvílu, bæði fyrir hægri og vinstri hendi.
- Á hverju leiksvæði skyldi hið minnsta vera einn bekkur og rými við hlið hans fyrir hjólastóla eða barnavagn.
- Ef borð eru á leiksvæðum skal hið minnsta vera aðgengi fyrir einn hjólastól við hvert borð.

Gróður

- Leiksvæði eiga að innihalda gróður og æskilegt er að notendur komist í snertingu við gróðursvæði án mikillar fyrirhafnar.
- Við val á gróðri og staðsetningu innan svæðis skal sérstaklega horft til líftíma og vaxtarlag plantna.
- Rekstraraðlilar leiksvæða verða að sinna viðhaldi gróðurs á leiksvæðum. Hönnuður skal skila inn viðhaldsáætlun með hönnun sinni.
- Við plöntuval skal þess gætt að velja ekki eittraðar, eða þyrnóttar plöntur eða plöntur sem eru algengir ofnæmisvaldar. Sjá lista á heimasíðu Umhverfisstofnunar www.ust.is.
- Forðast skal að staðsetja plöntur við stíga sem með tímanum gætu slútað yfir þá og skert aðgengi eða gert þá óaðgengilega með rótum sínum.
- Hanna þarf lýsingu og gróðursvæði saman með það í huga að gróður skyggi ekki á ljósgjafa með tímanum.

Kynnt í mannréttindaráði Reykjavíkurborgar

10.04.2025

Gefið út af aðgengisfulltrúa Reykjavíkurborgar

XX.XX.202X