



Reykjavík, 23. apríl 2024

MSS24040187

Íbúaráð Reykjavíkurborgar

## Aðkoma íbúaráða að fjárfestinga- og viðhaldsáætlun 2024 - 2028

Nú er undirbúningur fjárhagsáætlunar 2025- 2029 hafin. Því er kallað eftir ábendingum og óskum um fjárfestingar- og viðhaldsverkefni á tímabilinu og ber að koma þeim áfram til Eignaskrifstofu samkvæmt reglum um gerð og framkvæmd fjárhagsáætlunar hjá Reykjavíkurborg (FMS-STE-001). Frestur fyrir íbúaráð til að skila ábendingum er 31. maí nk.

Meðfylgjandi er núverandi 5 ára áætlun. Þar er gert ráð fyrir að svigrúm til fjárfestinga árið 2025 verði tæplega 25,3 milljarðar. Ekki er gert ráð fyrir að það svigrúm verði aukið þannig að ef ábending er um að bæta við verkefni þarf að koma ábending á móti um hvað væri hægt að fella niður eða fresta í viðkomandi málaflokki.

Tillögur að fjárfestingarverkefnum/stærri viðhaldsverkefnum skal lista upp á meðfylgjandi yfirlitsskjali (eyðublað fyrir tillögugerð íbúaráða). Með hverri tillögu skal fylgja rökstuðningur á þörf hvers verkefnis og ef fyrir liggja hugmyndir um útfærslur. Gera skal jafnréttisskimun fyrir hvert verkefni sem óskað er að fari á fjárfestingaráætlun. Rétt er að benda á að nauðsynlegt er að meðfylgjandi eyðublöð séu nýtt til gagnaskila til að bæta vinnu og undirbúning fjárfestingaráætlunar.

Meðfylgjandi er eyðublað fyrir íbúaráð til innfyllingar tillagna (excelskjal), jafnréttisskimunareyðublað, yfirlit yfir verkefni á 5 ára fjárfestingaráætlun og yfirlit yfir viðhaldsverkefni í hverfum borgarinnar ásamt leiðbeiningum um gerð jafnréttisskimunar.

Virðingarfyllst,  
Anna Kristinsdóttir  
*Miðlæg stjórnarsýsla*  
*Mannréttinda- og lýðræðisskrifstofa*

Hjálagt:

Eyðublað fyrir tillögugerð íbúaráða (Excel skjal)

Fjárfestingaáætlun 2023-2027

Yfirlit yfir áætlaðar framkvæmdir í hverfunum

Áætlun um malbiksframkvæmdir

Eyðublað vegna jafnréttisskimunar

Leiðbeiningar fyrir íbúaráð vegna jafnréttisskimunar



Reykjavík

# Fjárfestingaráætlun 2024



# Fjárfestingaráætlun

Eignastjóður fjárfestingar	Endurskoðuð áætlun 2023	2024	2025	2026	2027	2028
1103 - Menningar- og íþróttasvið, Menningarmál	170.000	442.000	327.000	862.000	1.162.000	1.912.000
1104 - Skóla- og frístundasvið grunnskólar	5.515.000	3.195.000	6.805.000	6.655.000	5.355.000	4.035.000
1105 - Menningar- og íþróttasvið, Íþróttá- og tómsundamál	2.418.000	1.904.000	3.145.000	5.715.000	5.890.000	3.415.000
1106 - Skóla- og frístundasvið leikskólar	3.340.000	4.630.000	3.930.000	4.330.000	4.930.000	1.480.000
1107 - Velferðarsvið	270.000	485.000	825.000	220.000	300.000	200.000
1108 - Ýmsar fasteignir	205.000	160.000	170.000	620.000	1.820.000	0
1112 - Bílastæðasjóður	0	0	0	0	0	0
<b>Fasteignir og stofnbúnaður</b>	<b>11.918.000</b>	<b>10.816.000</b>	<b>15.202.000</b>	<b>18.402.000</b>	<b>19.457.000</b>	<b>11.042.000</b>
2101 - Áhöld og tæki	506.000	335.000	186.000	30.000	30.000	30.000
2102 - Áhöld, tæki og hugbúnaður ÞON	3.080.000	2.600.000	2.000.000	1.500.000	1.500.000	1.500.000
2112 - Áhöld og tæki bílastæðasjóðs	20.000	30.000	30.000	30.000	30.000	30.000
<b>Áhöld, tæki og hugbúnaður</b>	<b>3.606.000</b>	<b>2.965.000</b>	<b>2.216.000</b>	<b>1.560.000</b>	<b>1.560.000</b>	<b>1.560.000</b>
3102 - Þjóðvegir, hluti Reykjavíkur og aðrar umferðargötur	1.410.000	1.641.000	1.291.000	1.001.000	951.000	1.041.000
3104 - Nýbyggingarverfi	2.991.000	2.740.000	2.141.000	1.130.000	1.080.000	1.160.000
3105 - Miðborgin	815.000	1.085.000	1.020.000	1.410.000	720.000	100.000
3106 - Umhverfis- og aðgengismál	1.441.000	1.150.000	1.105.000	1.800.000	1.750.000	1.750.000
3107 - Umferðaröryggismál	250.000	350.000	450.000	450.000	450.000	250.000
3108 - Umhverfissvið - Ýmsar framkvæmdir	2.547.000	1.625.000	1.445.000	1.245.000	1.445.000	1.445.000
<b>Gatna- og umhverfisframkvæmdir</b>	<b>9.454.000</b>	<b>8.591.000</b>	<b>7.452.000</b>	<b>7.036.000</b>	<b>6.396.000</b>	<b>5.746.000</b>
4101 - Lóðir, lönd og skipulagseignir	40.000	20.000	0	0	0	0
4102 - Lóðir, lönd og skipulagseignir	56.000	25.000	25.000	0	0	0
<b>Lóðir og lönd</b>	<b>96.000</b>	<b>45.000</b>	<b>25.000</b>	<b>0</b>	<b>0</b>	<b>0</b>
7102 - Endurbætur, meiriháttar viðhald og átaksverkefni	305.000	350.000	350.000	350.000	350.000	900.000
<b>Endurbætur, meiriháttar viðhald og átaksverkefni</b>	<b>305.000</b>	<b>350.000</b>	<b>350.000</b>	<b>350.000</b>	<b>350.000</b>	<b>900.000</b>
<b>Tilfærsla og aðgerðir</b>				-4.000.000	-4.000.000	
<b>Fjárfesting alls brutto</b>	<b>25.379.000</b>	<b>22.767.000</b>	<b>25.245.000</b>	<b>23.348.000</b>	<b>23.763.000</b>	<b>19.248.000</b>
<b>3100 - Gatnagerðargjöld</b>	<b>-2.500.000</b>	<b>-2.000.000</b>	<b>-3.000.000</b>	<b>-3.000.000</b>	<b>-3.000.000</b>	<b>-3.000.000</b>
<b>Heildarsumma</b>	<b>22.879.000</b>	<b>20.767.000</b>	<b>22.245.000</b>	<b>20.348.000</b>	<b>20.763.000</b>	<b>16.248.000</b>



# Menningar- og íþróttasvið, Menning

## Menningar- og íþróttasvið, Menningarmál Kostnaðarstaður 1103

Endurskoðuð áætlun 2023	2024	2025	2026	2027	2028
Ásmundarsafn	5.000	30.000			
Borgarbókasafn, opið bókasafn	0		15.000		
Borgarleikhús	32.000	62.000	62.000	62.000	62.000
Borgarskjalasafn	0	80.000			
Endurgera Sólheimasafn	5.000				
Grófarhús	50.000	150.000	150.000	700.000	1.000.000
Hafnarhús	3.000	100.000	100.000	100.000	800.000
Kjarvalsstaðir	25.000				
Menningarhús Ártúnshöfða	0				50.000
Menningarmiðstöð Úlfarsárdal	50.000				
Viðey		20.000			
<b>Samtals Menning- og ferðamál</b>	<b>170.000</b>	<b>442.000</b>	<b>327.000</b>	<b>862.000</b>	<b>1.912.000</b>



# Skóla- og frístundasvið, skólar

## Skóla- og frístundasvið Kostnaðarstaður 1104 grunnskólar

	Endurskoðuð áætlun 2023	2024	2025	2026	2027	2028
Átak í viðhaldsmálum SFS - Grunnskólar	1.150.000	1.000.000	2.000.000	2.000.000	1.000.000	1.000.000
Dalskóli - fjölgun nemenda	0	40.000				
Endurbýgging skólalóða	100.000	50.000	150.000	150.000	150.000	150.000
Endurnýjun mótuneyta	30.000	50.000	50.000	50.000	50.000	50.000
Fossvogsskóli	440.000	300.000				
Framlag til stofnkostnaðar framhaldsskóla	5.000	100.000				200.000
Færanlegar stofur	1.190.000	175.000	125.000	125.000	125.000	205.000
Grunnskólar - meiriháttar viðhald	850.000	500.000	500.000	500.000	500.000	500.000
Hagaskóli	1.350.000	200.000	1.500.000	1.500.000	500.000	
Nýjir grunnskólar - Skerjafjörður	5.000	50.000	50.000	200.000	1.000.000	1.000.000
Nýjir grunnskólar - Vogabyggð	25.000	150.000	1.000.000	1.000.000	1.000.000	600.000
Nýr grunnskóli Ártúnshöfða	0					50.000
Nýr skóli í Vatnsmýri	0					
Safnliður - m.a. öryggis- og aðgengismál	0	30.000	30.000	30.000	30.000	30.000
Viðbyggingar og endurbætur í skólahúsnæði	170.000	350.000	600.000	1.100.000	1.000.000	250.000
Vörðuskóli, kaup og endurbætur	200.000	200.000	800.000			
<b>Samtals grunnskólar</b>	<b>5.515.000</b>	<b>3.195.000</b>	<b>6.805.000</b>	<b>6.655.000</b>	<b>5.355.000</b>	<b>4.035.000</b>

≈1,9

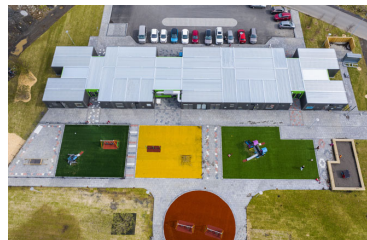
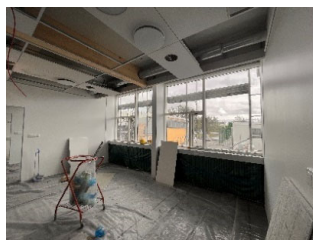


# Skóla- og frístundasvið, leikskólar

## Skóla- og frístundasvið Kostnaðarstaður 1106 leikskólar

	Endurskoðuð áætlun 2023	2024	2025	2026	2027	2028
Árborg	5.000	350.000				
Átak í viðhaldsmálum SFS - Leikskólar	500.000	650.000	300.000	300.000		
Endurgerð leikskólalóða	250.000	100.000	250.000	250.000	250.000	250.000
Endurnýjun mótuneyta	90.000	50.000	50.000	50.000	50.000	50.000
Laugasól	150.000	150.000				
Leikskólar, breytingar og starfsmannaðstaða	170.000	200.000	200.000	200.000	200.000	200.000
Leikskólar, meiriháttar viðhald	150.000	100.000	100.000	100.000	100.000	100.000
Nýjar leikskóladeildir	2.000.000	3.000.000	3.000.000	3.000.000	3.000.000	
Nýjir leikskólar	0			200.000	500.000	500.000
Nýr leikskóli í Völvufelli	20.000			200.000	800.000	350.000
Rauðhóll	0					
Safnliður - m.a. v/öryggismála	5.000	30.000	30.000	30.000	30.000	30.000
<b>Samtals leikskólar</b>	<b>3.340.000</b>	<b>4.630.000</b>	<b>3.930.000</b>	<b>4.330.000</b>	<b>4.930.000</b>	<b>1.480.000</b>
<b>Skóla og frístundasvið SAMTALS</b>	<b>8.855.000</b>	<b>7.825.000</b>	<b>10.735.000</b>	<b>10.985.000</b>	<b>10.285.000</b>	<b>5.515.000</b>

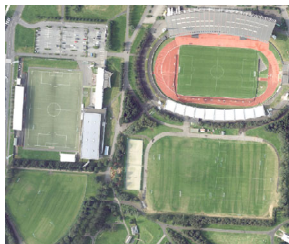
≈1,6



# Menningar- og íþróttasvið, Íþróttir

## Menningar- og íþróttasvið, Íþróttá- og tómstundamál Kostnaðarstaður 1105

Endurskoðuð áætlun 2023	2024	2025	2026	2027	2028	
Dans- og fimleikahús í Breiðholti	10.000	50.000	300.000	1.000.000	500.000	
Endurnýjun áhalda og tækja	20.000	20.000	20.000	20.000	20.000	20.000
Endurnýjun flóðljósa á gervigrasvöllum	35.000	35.000				
Endurnýjun gervigrasvalla	455.000	375.000				
Fákur - Landsmót 2024	20.000	15.000				
Fjolnota knattus KR	50.000	100.000	500.000	1.000.000	900.000	
Fjölskyldu- og húsdýragarðurinn í Laugardal	0			80.000		
Forgangsröðun 8-18, styrihóps	0		150.000		335.000	1.810.000
Íþróttahús í Laugardal	50.000					
Íþróttahús Safamýri og Austurberg	18.000					
Íþróttamannvirki ÍR í Mjódd	200.000					
Íþróttamannvirki Kjalranesi	40.000					
Íþróttamiðstöð í Úlfarsárdal	100.000	150.000				
Íþróttamiðstöð í Úlfarsárdal - sundlaug Rennibraut	195.000					
Keilusalur	0		40.000	280.000	80.000	
Landakotstún - sparkvöllur		50.000	70.000			
Laugardalshöll	67.000	72.000				
Laugardalslaug	50.000	50.000	200.000	400.000	1.000.000	200.000
Leirdalur frísbíggvöllur	0		50.000			
Skautahöll viðbygging	10.000	45.000			100.000	700.000
Skiðalyftur í hverfum	10.000	10.000	10.000	10.000	10.000	10.000
Skiðasvæði Bláfjöllum og Skálfelli	45.000	45.000	45.000	45.000	45.000	45.000
Skiðasvæði Bláfjöllum og Skálfelli - nýr samningur	663.000	142.000				



# Menningar- og íþróttasvið, Íþróttir áfh.

## Menningar- og íþróttasvið, Íþróttir- og tómstundamálinnvið Kostnaðarstaður 1105

Stækkun á fimleikahúsi Fylkis

Sundhöll endurnýjun

Sundlaug Ártúnshöfða

Sundlaug Fossvogi

Sundlaug Úlfarsbraut - Inni og útilaug

Sundlaugar, meiriháttar viðhald

Tjaldsvæði í Laugardal

Úlfarsárdalur, íþróttasvæði FRAM

Vetrargarður Breiðholti

Vísinda- og upplifunarsafn, frístund í Laugardal

Ylströndin Nauthólsvík

Þjóðarhöll

**Samtals Íþróttir- og tómstundasvið**

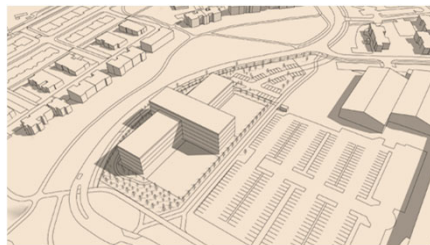
Endurskoðuð áætlun 2023	2024	2025	2026	2027	2028
0	20.000				
30.000		300.000	370.000		
0					
10.000					50.000
95.000	50.000				
100.000	150.000	150.000			
10.000	25.000				
25.000	0				
10.000	100.000	50.000			
20.000					500.000
80.000	100.000	50.000			
0	300.000	1.400.000	2.600.000	2.700.000	
<b>2.418.000</b>	<b>1.904.000</b>	<b>3.145.000</b>	<b>5.715.000</b>	<b>5.890.000</b>	<b>3.415.000</b>





**Velferðarsvið**  
**Kostnaðarstaður 1107**

	Endurskoðuð áætlun 2023	2024	2025	2026	2027	2028
Fjölgun hjúkrunarrýma - Mosavegur	40.000	160.000	300.000	200.000	200.000	
Framleiðslueldhús	10.000		300.000			
Heimili fyrir börn með þroska og geðraskanir	0			20.000	100.000	200.000
Konukot endurbygging / stækkun	30.000	25.000	25.000			
Smáhýsi	140.000					
Vísthemili barna	50.000	300.000	200.000			
<b>Samtals Velferðarsvið</b>	<b>270.000</b>	<b>485.000</b>	<b>825.000</b>	<b>220.000</b>	<b>300.000</b>	<b>200.000</b>



# Ýmsar fasteignir

## Ýmsar fasteignir Kostnaðarstaður 1108

Endurskoðuð áætlun 2023	2024	2025	2026	2027	2028	
Gerðuberg 1	20.000		100.000	300.000		
Hverfabækistöð Kjalarnesi	50.000					
Hverfabækistöð Austur	50.000	150.000	500.000	1.500.000		
Hverfisbækistöð Örfirisey	30.000					
Höfði	40.000					
Lindargötuskóli	50.000	40.000				
Ráðhús	15.000					
Saltgeymsla	15.000					
Suðurhlíð, Úlfarsárdal	5.000					
Tjarnargata 12	50.000					
Toppstöðin	0	20.000	20.000	20.000		
<b>Samtals Ýmsar fasteignir</b>	<b>205.000</b>	<b>160.000</b>	<b>170.000</b>	<b>620.000</b>	<b>1.820.000</b>	<b>0</b>



## Bílastæðasjóður Kostnaðarstaður 1112

Bílakjallari Vesturbugt

Endurskoðuð áætlun 2023	2024	2025	2026	2027	2028
0	0	0	0	0	0



# Stofnkostnaður fasteigna samtals

	Endurskoðuð áætlun 2023	2024	2025	2026	2027	2028
Menningar- og íþróttasvið, Menningarmál .....	170.000	442.000	327.000	862.000	1.162.000	1.912.000
Skóla- og frístundasvið grunnskólar .....	5.515.000	3.195.000	6.805.000	6.655.000	5.355.000	4.035.000
Menningar- og íþróttasvið, Íþrótt- og tómstundamál ....	2.418.000	1.904.000	3.145.000	5.715.000	5.890.000	3.415.000
Skóla- og frístundasvið leikskólar .....	3.340.000	4.630.000	3.930.000	4.330.000	4.930.000	1.480.000
Velferðarsvið .....	270.000	485.000	825.000	220.000	300.000	200.000
Ýmsar fasteignir .....	205.000	160.000	170.000	620.000	1.820.000	0
Bílastæðasjóður .....	0	0	0	0	0	0
<b>Fasteignir og stofnbúnaður .....</b>	<b>11.918.000</b>	<b>10.816.000</b>	<b>15.202.000</b>	<b>18.402.000</b>	<b>19.457.000</b>	<b>11.042.000</b>

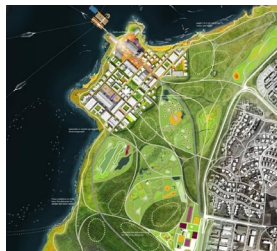
2024-2028 = 74.919.000



# Þjóðvegir – hluti Reykjavíkur

## Þjóðvegir, hluti Reykjavíkur og aðrar umferðargötur Kostnaðarstaður 3102

	Endurskoðuð áætlun 2023	2024	2025	2026	2027	2028
Arnarnesvegur		50.000	50.000	50.000		
Álfsnes, vegagerð	300.000	200.000				
Borgargötur	30.000	50.000	50.000	20.000	20.000	20.000
Breikkun Suðurlandsvegar	10.000	10.000	10.000	10.000	10.000	100.000
Bústaðavegur 151-153	10.000					
Gufunesvegur	20.000	100.000	150.000			
Hringbraut-Hofsvallagata	15.000					
Nauthólsvegur	0	200.000				
Samgöngusáttmáli	685.000	766.000	766.000	766.000	766.000	766.000
Sundabraut	0	30.000	30.000			
Umferðarljós	85.000	100.000	100.000	100.000	100.000	100.000
Vesturlandsvegur	0	80.000	80.000			
Víkurvegur-Borgarvegur, hringtorg	200.000					
Ýmsar framkvæmdir	5.000	5.000	5.000	5.000	5.000	5.000
Ýmsar framkvæmdir með Vegagerðinni	50.000	50.000	50.000	50.000	50.000	50.000
<b>Samtals Þjóðvegir, hluti Reykjavíkur og aðrar umferðargötur</b>	<b>1.410.000</b>	<b>1.641.000</b>	<b>1.291.000</b>	<b>1.001.000</b>	<b>951.000</b>	<b>1.041.000</b>



## Nýbyggingarhverfi Kostnaðarstaður 3104

	Endurskoðuð áætlun 2023	2024	2025	2026	2027	2028
Almannadalur	5.000					
Álfabakki	250.000					
Ártúnshöfði	450.000	600.000	500.000	200.000		
Borgarspítalareitur		50.000				
Brekknáas	30.000					
Bryggjuhverfi stækkun III	270.000	300.000	200.000	150.000		
Eggertsgata - Sturlugata	10.000					
Esjumelar	210.000	100.000	20.000	20.000	20.000	100.000
Gufunes, Áburðarverksmiðjувæði	250.000	200.000				
Gönguleiðir	30.000	30.000	30.000	30.000	30.000	30.000
Hallar, Lambhagavegur	1.000					
Hestháls	0					
Hlíðarendi	150.000	100.000	50.000			
Keldur	50.000	50.000	50.000	50.000		
Kirkjusandur	140.000	40.000	30.000			
Landspítali	0	50.000	50.000			
Lífsgæðakjarnar		50.000	50.000	50.000		
Vesturbugt	0	30.000				



## Nýbyggingarhverfi Kostnaðarstaður 3104

Nauthólsvegur 79	100.000
Norðlingaholt	40.000
Nýbyggingahverfi, önnur	0
Reynisvatnsás/Grafarholt	20.000
Safamýri	50.000
Sjómannaskólareitur	5.000
Skerjafjörður	20.000
Sléttuvegur	30.000
Stekkjarkakki	40.000
Stúdenta- og Vísindagarðar HÍ	30.000
Úlfarsárdalur	40.000
Úlfarsárdalur - við Leirtjörn	180.000
Vatnsmýri, Blönduð byggð, vatnsbúskapur	20.000
Veðurstofureitur	10.000
Verkefni hverfaskipulags	10.000
Vogabyggð - Elliðavogur	500.000
Pétting byggðar	100.000
<b>Samtals Nýbyggingarhverfi</b>	<b>2.991.000</b>

Endurskoðuð áætlun 2023	2024	2025	2026	2027	2028
100.000					
40.000					
0	50.000	241.000	500.000	1.000.000	1.000.000
20.000	20.000	20.000			
50.000	50.000				
5.000					
20.000	300.000	500.000			
30.000	20.000	20.000			
40.000					
30.000	30.000	30.000			
40.000	50.000	50.000			
180.000	150.000	50.000			
20.000	20.000				
10.000	50.000	50.000			
10.000	50.000	50.000			
500.000	300.000	100.000	100.000		
100.000	50.000	50.000	30.000	30.000	30.000
<b>2.991.000</b>	<b>2.740.000</b>	<b>2.141.000</b>	<b>1.130.000</b>	<b>1.080.000</b>	<b>1.160.000</b>



## Miðborgin Kostnaðarstaður 3105

Endurskoðuð áætlun 2023	2024	2025	2026	2027	2028
Þingholt, torg	0				
Hverfisgata, endurgerð	120.000	50.000			
Hlemmsvæði, götur og torg	600.000	600.000	600.000	550.000	100.000
Hljómalindatorg				30.000	20.000
Ingólfstorg				30.000	
Káratorg	0			200.000	
Laugavegur, endurbætur	50.000	200.000	200.000	200.000	200.000
Lækjargata/Lækjartorg	20.000	50.000	50.000	250.000	250.000
Miðbakki	5.000	5.000	20.000		
Skólavörðuholt / Hallgrímskirkjutorg		30.000			
Tryggvagata, endurgerð	10.000				
Vistgötur og göngusvæði í Kvos	10.000	150.000	150.000	150.000	150.000
<b>815.000</b>	<b>1.085.000</b>	<b>1.020.000</b>	<b>1.410.000</b>	<b>720.000</b>	<b>100.000</b>

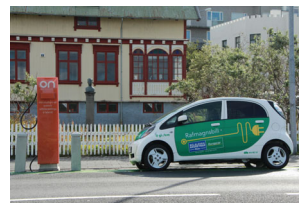




# Umhverfis- og aðgengismál

## Umhverfis- og aðgengismál Kostnaðarstaður 3106

	Endurskoðuð áætlun 2023	2024	2025	2026	2027	2028
Austurheiðar - útivistarsvæði	70.000	50.000	100.000	100.000		
Endurnýjun götutrjáa	0	20.000	20.000	20.000	20.000	20.000
Græna netið	5.000	50.000	50.000	50.000	50.000	50.000
Göngu- og hjólabrú yfir í Viðey	0					100.000
Gönguleiðir í eldri hverfum, endurnýjun, upphitun	100.000	100.000	100.000	300.000	300.000	300.000
Götulýsing - LED væðing	400.000			300.000	200.000	
Haftengd upplifun / strandlengjan	0	100.000	100.000	100.000	100.000	100.000
Hjólréiðaáætlun	550.000	550.000	550.000	550.000	550.000	550.000
Hleðslustöðvar	140.000	50.000	50.000	50.000	50.000	50.000
Langtímabílastæði húsbíla	0	50.000				
Líffræðileg fjölbreytni, endurheimting votlendis	30.000	30.000	30.000	30.000	30.000	30.000
Lýðheilsa og leikur	0	25.000	25.000	50.000	100.000	100.000
Reiðstígar	1.000	5.000				
Ruslastampar	10.000	10.000	10.000	10.000	10.000	10.000
Siglingaaðstaða í Skerjafirði	0					100.000
Skógrækt, kolefnisbinding	10.000	30.000	10.000	10.000	10.000	10.000
Snorrabraut	0	10.000		200.000	300.000	300.000
Vatnspóstar	0	15.000	30.000	30.000	30.000	30.000
Ýmsar framkvæmdir	25.000	25.000				
Öskjuhlíð	100.000	30.000	30.000			
<b>Samtals Umhverfis- og aðgengismál</b>	<b>1.441.000</b>	<b>1.150.000</b>	<b>1.105.000</b>	<b>1.800.000</b>	<b>1.750.000</b>	<b>1.750.000</b>



## Umferðaröryggismál Kostnaðarstaður 3107

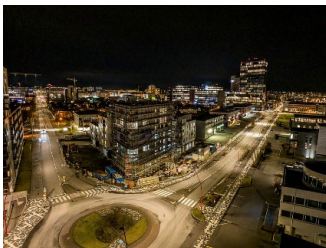
Endurgerð hraðahindrana  
Umferðaröryggisáætlun  
Samtals Umferðaröryggismál

Endurskoðuð áætlun 2023	2024	2025	2026	2027	2028
0	100.000	200.000	200.000	200.000	
250.000	250.000	250.000	250.000	250.000	250.000
250.000	350.000	450.000	450.000	450.000	250.000



## Umhverfissvið - Ýmsar framkvæmdir Kostnaðarstaður 3108

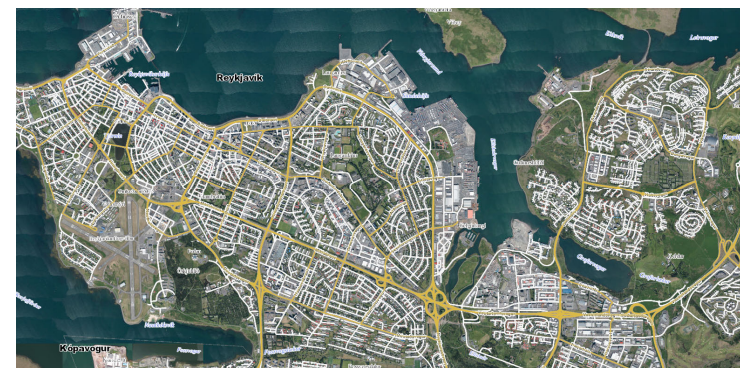
Endurskoðuð áætlun 2023	2024	2025	2026	2027	2028	
Aðgerðaáætlun flóðavarna vegna loftlagsbreytinga	0	30.000	30.000	50.000	50.000	50.000
Eiðsgrandi sjóvarnir	25.000					
Geldinganes grjótnám	50.000	50.000				
Grenndarstöðvar	70.000	120.000	120.000	50.000	50.000	50.000
Gufnes	0	30.000				
Gufunes, heildarsvæði	35.000					
Götulýsing, endurnýjun	150.000	100.000	100.000	100.000	100.000	100.000
Hljóðvarnir skv. aðgerðaráætl.	50.000	50.000	50.000	50.000	50.000	50.000
Hljómskálagarður	130.000	100.000				
Klambratún	30.000	30.000				
Malbik, yfirlög og endurgerð	1.200.000	800.000	1.000.000	900.000	1.100.000	1.000.000
Snjallborgarlausnir USK						
Sorpílát í borgarlandi	567.000	20.000	20.000	20.000	20.000	20.000
Strætó forgangur, endurnýjun og aðgengi að biðstöðva	150.000	150.000	30.000	30.000	30.000	30.000
Sæbraut sjóvarnir	10.000					100.000
Umferðaskiltun, merkingar	20.000	20.000	20.000	20.000	20.000	20.000
Undirbúningur vegna verkefna næsta árs	10.000	25.000	25.000	25.000	25.000	25.000
U-reitur, samgöngumiðstöð gatnagerð	0					
Úlfarsfell kirkjugarður	100.000	100.000				
<b>Samtals Umhverfissvið - Ýmsar framkvæmdir</b>	<b>2.547.000</b>	<b>1.625.000</b>	<b>1.445.000</b>	<b>1.245.000</b>	<b>1.445.000</b>	<b>1.445.000</b>



# Stofnkostnaður gatna – samtals

	Endurskoðuð áætlun 2023	2024	2025	2026	2027	2028
Þjóðvegir, hluti Reykjavíkur og aðrar umferðargötur .....	1.410.000	1.641.000	1.291.000	1.001.000	951.000	1.041.000
Nýbyggingarhverfi .....	2.991.000	2.740.000	2.141.000	1.130.000	1.080.000	1.160.000
Miðborgin .....	815.000	1.085.000	1.020.000	1.410.000	720.000	100.000
Umhverfis- og aðgengismál .....	1.441.000	1.150.000	1.105.000	1.800.000	1.750.000	1.750.000
Umferðaröryggismál .....	250.000	350.000	450.000	450.000	450.000	250.000
Umhverfissvið - Ýmsar framkvæmdir .....	2.547.000	1.625.000	1.445.000	1.245.000	1.445.000	1.445.000
<b>Stofnkostnaður gatna samtals .....</b>	<b>9.454.000</b>	<b>8.591.000</b>	<b>7.452.000</b>	<b>7.036.000</b>	<b>6.396.000</b>	<b>5.746.000</b>

2024-2028 = 35.221.000



# Áhöld, tæki og hugbúnaður

## Áhöld og tæki

### Kostnaðarstaður 2101

	Endurskoðuð áætlun 2023	2024	2025	2026	2027	2028
Bifreið fyrir SBB	8.000					
Endurnýja dráttarvélur USK	40.000					
Kaup á ýmsum tækjum USK	60.000	60.000	30.000	30.000	30.000	30.000
Loftgæða mælistöð HER		30.000				
Rafmagnsbifreiðar fyrir USK (SPV)	25.000					
Rafmagnsbifreiðar fyrir USK (SRU)	65.000	65.000	36.000			
Ræktunarstöð Fossvogi	5.000					
Sorpbifreiðar fyrir USK	300.000	180.000	120.000			
Viðey	3.000					
<b>Samtals Áhöld og tæki</b>	<b>506.000</b>	<b>335.000</b>	<b>186.000</b>	<b>30.000</b>	<b>30.000</b>	<b>30.000</b>

## Áhöld og tæki ÞON

### Kostnaðarstaður 2102

	Endurskoðuð áætlun 2023	2024	2025	2026	2027	2028
Borgartún 12-14	105.000	10.000	10.000	15.000	15.000	15.000
Hugbúnaður og ný upplýsingakerfi	1.082.000	710.000	540.000	400.000	400.000	400.000
Hönnun og umbreyting þjónustu	113.000	0	0	0	0	0
Notendabúnaður og upplýsingatækniinnviðir	700.000	638.000	490.000	365.000	365.000	365.000
Stafræn umbreyting og rafvæðing ferla	807.000	739.000	565.000	420.000	420.000	420.000
Stjórnsluhúsin	55.000	15.000	15.000	20.000	20.000	20.000
Upplýsinga- og gagnastýring	218.000	488.000	380.000	280.000	280.000	280.000
<b>Samtals Áhöld og tæki ÞON</b>	<b>3.080.000</b>	<b>2.600.000</b>	<b>2.000.000</b>	<b>1.500.000</b>	<b>1.500.000</b>	<b>1.500.000</b>

## Áhöld og tæki Bilastæðasjóður

### Kostnaðarstaður 2112

	Endurskoðuð áætlun 2023	2024	2025	2026	2027	2028
Miðamælar	20.000	30.000	30.000	30.000	30.000	30.000
<b>Samtals Áhöld og tæki Bilastæðasjóður</b>	<b>20.000</b>	<b>30.000</b>	<b>30.000</b>	<b>30.000</b>	<b>30.000</b>	<b>30.000</b>



# Lóðir, lönd og skipulagseignir, endurbætur, meiriháttarviðhald og átaksverkefni

## Lóðir, lönd og skipulagseignir Kostnaðarstaður 4101 og 4102

Flutningur flugvallarins í Hvassahraun	40.000
Fossvogsblettur, niðurrif	5.000
Kaup á skipulagseignum	0
Samgöngumiðstöð	0
Próunarverkefni	15.000
Þönglabakki 14	36.000
<b>Samtals Lóðir, lönd og skipulagseignir</b>	<b>96.000</b>

Endurskoðuð áætlun 2023	2024	2025	2026	2027	2028
Flutningur flugvallarins í Hvassahraun	20.000				
Fossvogsblettur, niðurrif	5.000				
Kaup á skipulagseignum	0				
Samgöngumiðstöð	0	25.000			
Próunarverkefni	15.000				
Þönglabakki 14	36.000				
<b>Samtals Lóðir, lönd og skipulagseignir</b>	<b>45.000</b>	<b>25.000</b>	<b>0</b>	<b>0</b>	<b>0</b>

## Endurbætur, meiriháttar viðhald og átaksverkefni Kostnaðarstaður 7101 og 7102

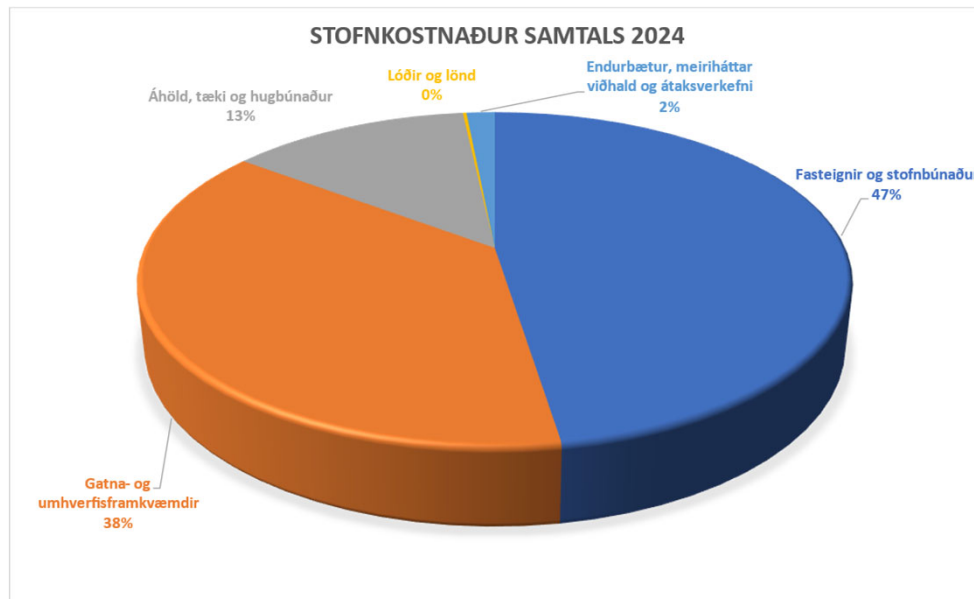
Betri hverfi "Hverfapottar" 7102	250.000
Leikvellir, torg og opin svæði 7102	35.000
Ýmis undirbúnings- og hönnunarverkefni	20.000
<b>Samtals, meiriháttar viðhald og átaksverkefni</b>	<b>305.000</b>

Endurskoðuð áætlun 2023	2024	2025	2026	2027	2028
Betri hverfi "Hverfapottar" 7102	250.000	250.000	250.000	250.000	800.000
Leikvellir, torg og opin svæði 7102	35.000	50.000	50.000	50.000	50.000
Ýmis undirbúnings- og hönnunarverkefni	20.000	50.000	50.000	50.000	50.000
<b>Samtals, meiriháttar viðhald og átaksverkefni</b>	<b>305.000</b>	<b>350.000</b>	<b>350.000</b>	<b>350.000</b>	<b>900.000</b>



# Fjárfestingaráætlun, heildartölur

	Endurskoðuð áætlun 2023	2024	2025	2026	2027	2028
Fasteignir og stofnbúnaður	11.918.000	10.816.000	15.202.000	18.402.000	19.457.000	11.042.000
Gatna- og umhverfisframkvæmdir	9.454.000	8.591.000	7.452.000	7.036.000	6.396.000	5.746.000
Áhöld, tæki og hugbúnaður	3.606.000	2.965.000	2.216.000	1.560.000	1.560.000	1.560.000
Lóðir og lönd	96.000	45.000	25.000	0	0	0
Endurbætur, meiriháttar viðhald og átaksverkefni	305.000	350.000	350.000	350.000	350.000	900.000
Tilfærsla og aðgerðir	0	0	0	-4.000.000	-4.000.000	0
<b>Samtals</b>	<b>25.379.000</b>	<b>22.767.000</b>	<b>25.245.000</b>	<b>23.348.000</b>	<b>23.763.000</b>	<b>19.248.000</b>



# Fjárfestingaráætlun 2024



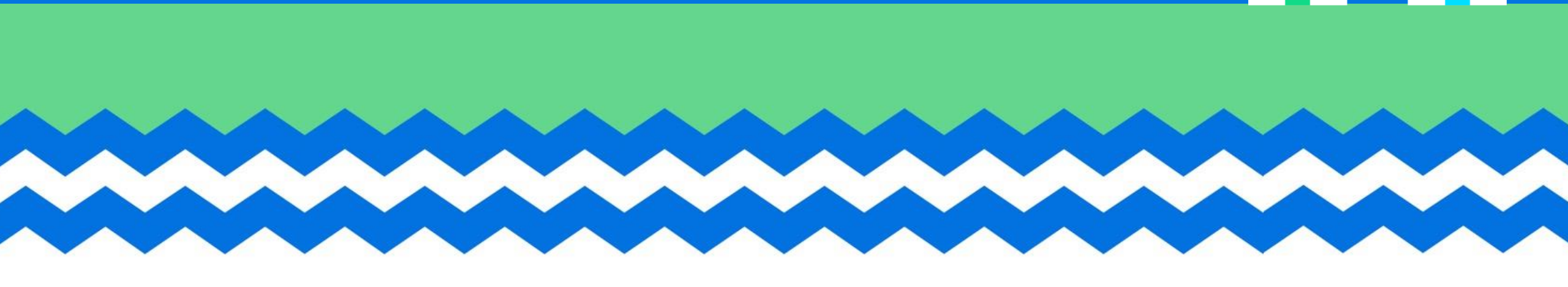




Apríl 2024

# Jafnréttisskimanir

Leiðbeiningar fyrir íbúaráð





# Af hverju erum við að jafnréttisskima tillögur að verkefnum?

- Reykjavíkurborg hefur innleitt kynjaða fjármálastjórn undir heitinu [kynjuð fjárhags- og starfsáætlun](#) (KFS).
- Markmið [KFS](#) er að fjármálastjórn borgarinnar taki mið af kynja- og jafnréttissjónarmiðum. Þannig er leitast við að ákvarðanir um úthlutun fjármagns séu til þess fallnar að [stuðla að jafnrétti](#), og [koma í veg fyrir](#) að ákvarðanir feli í sér [beina- eða óbeina mismunun](#) eða hafi [neikvæð áhrif á stöðu jafnréttismála](#).
- Með [jafnréttisskimun](#) þá rýnum við tillögur að verkefnum út frá kynja- og jafnréttissjónarmiðum og skoðum hvort tillögurnar séu til þess fallnar að [a\) stuðla að jafnrétti](#), [b\) viðhalda núverandi stöðu](#) eða [c\) hafa neikvæð áhrif á stöðu jafnréttis](#) eða ákveðinna hópa samfélagsins.
- Niðurstöður jafnréttisskimunar styðja við upplýsta ákvarðanatöku og forgangsröðun fjármuna.



# Mannréttindastefna Reykjavíkurborgar

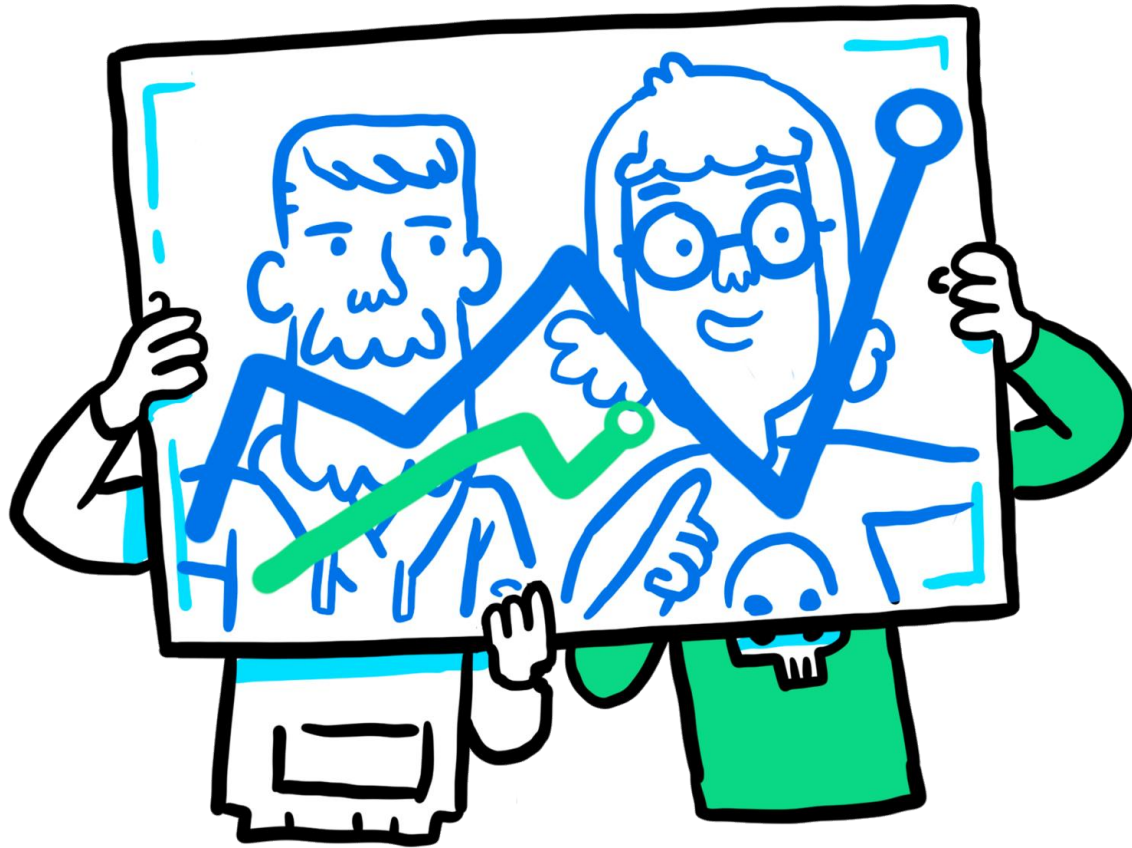
Kynjuð fjárhags- og starfsáætlun, og þar með jafnréttisskimanir, taka mið af [mannréttindastefnu Reykjavíkurborgar](#). Því erum við ekki einungis að horfa til kyns heldur einnig annarra þátta sem hafa áhrif og móta stöðu fólks í samfélaginu eins og t.d. uppruna, hinseginleika, fötlunar og aldurs.

Þannig tókum við mið af því að mismunun getur verið [margþætt](#).





# Hvað þarf að hafa í huga?



- Ákvarðanir sem í fyrstu geta virst hlutlausar geta haft ófyrirséð áhrif á ákveðna hópa fólks, eða gagnast ákveðnum hópum fremur en öðrum, og því er mikilvægt að rýna verkefni frá ólíkum sjónarhornum.
- Ekki er krafa um að fólk sem framkvæmir jafnréttisskimanir séu sérfræðingar í jafnréttismálum. Það er þó mikilvægt að vera reiðubúin að afla sér upplýsinga um stöðu jafnréttismála og stöðu ólíkra hópa fólks í samfélaginu.



# Hvernig vinn ég jafnréttisskimun?

[Eyðublað jafnréttisskimunar](#) byggist upp af nokkrum spurningum sem þið eruð beðin um að svara – og í leiðinni rýna verkefnið út frá ólíkum sjónarhornum.

## **Spurningarnar eru eftirfarandi:**

- Hver er tillagan og hvert er markmið hennar?
- Hefur verið hugað að aðgerðum við gerð tillögunnar til að stuðla að jafnrétti?
- Hverjir eru markhópar tillögunnar?
- Hvernig hefur tillagan áhrif á stöðu kynjanna og/eða annarra hópa sem mannréttindastefna borgarinnar tiltekur?

→ Á næstu glærum verður farið yfir þau atriði sem þarf að hafa í huga við gerð jafnréttisskimunar.



# Hver er tillagan og hvert er markmið hennar?

Hér er mikilvægt að lýsa vel tillögunni og gera grein fyrir markmiðum hennar.

- Hver er þörfin á að fara í þetta tiltekna verkefni?
- Hverju áorkar verkefnið?
- Er verkefnið í takt við [stefnumið borgarinnar](#)?
  - t.d. [Mannréttindastefnuna](#), [Græna planið](#), [Aðgengisstefnuna](#), [Hjólreiðaáætlun](#), eða [Loftslagsstefnuna](#)
- Er einhver áhætta fólgin í því ef við förum ekki í þetta verkefni?



# Hefur verið hugað að aðgerðum við undirbúning tillögunnar til að stuðla að jafnrétti?

- Er tillagan sérstaklega miðuð að þörfum ákveðinna hópa sem mannréttindastefnan tiltekur?
- Er tillögunni ætlað að stuðla að jafnrétti eða mannréttindum?
- Hefur tillagan einhver jákvæð áhrif á t.d. öryggi, tækifæri eða velferð fólks?
- Við mótun tillögunnar hefur verið hugað að fjölbreyttum þörfum fólks? t.d. varðandi tungumál, aðgengi, áhugasvið o.fl.
- Ef þið getið varpað ljósi á ávinning fyrir ákveðna hópa fólks þá er tilvalið að gera það hér t.d.



„við mótun tillögunnar var horft til þess að bætt aðgengi á staðnum er sér í lagi líklegt til að nýtast fólki sem t.d. notar hjólastól, er með sjónskerðingu eða er með barnavagn“



# Hverjir eru markhópar tillögunnar?

- Hér tilgreinið þið hver eru líkleg til að njóta góðs af tillögunni.
- Skoða þarf t.d. þau sem eru líkleg til að vinna við verkefnið og þau sem munu nýta sér þá þjónustu eða aðstöðu sem felst í verkefninu eftir að uppbyggingartíma líkur.
- Í einhverjum tilvikum er það almennt fólkið í hverfinu, þá er hægt að skoða lýðfræðilega samsetningu íbúa hverfisins og hvort það sé eitthvað sem einkennir hverfið t.d. er hlutfall innflytjenda og aldursdreifing ólík milli hverfa borgarinnar.
- Í öðrum tilvikum gæti verið að tillagan sé miðuð að einhverjum ákveðnum hópi, eða líkleg til að nýtast ákveðnum hópi vel, t.d. börn, ungmenni, eldra fólk, fólk með börn, fatlað fólk, fólk af erlendum uppruna o.s.frv.

## Dæmi

### Gangbraut eða gangbrautarljós

Markhópar væru starfsfólk sem vinnur við mannvirkjagerð (í meirihluta karlar), íbúar í hverfinu og aðrir vegfarendur um götuna.

Aðgerðin nýtist öllum þeim gangandi vegfarendum sem fara yfir ákveðna götu. Ákveðnir hópar fólks kunna þó að láta sig umferðaröryggi miklu varða og því skiptir verkefnið þau miklu máli, t.d. eldra fólk, fólk með hreyfihömlun, fólk með sjónskerðingu, börn og fólk með börn. Tillagan myndi því hafa sérstakan ávinning í för með sér fyrir þá hópa sem er vert að varpa ljósi á í skimunni.





# Hvernig hefur tillagan áhrif á stöðu kynjanna og/eða annarra hópa mannréttindastefnunnar?

- Hver er niðurstaða jafnréttisskimunarinnar? Eru einhver kynja- eða jafnréttissjónarmið sem jafnréttisskimunin hefur leitt í ljós?
- Er líklegt að verkefnið gagnist einhverjum hópum fremur en öðrum?
  - t.d. væri parkour völlum líklegur til að nýtast fremur drengjum en stúlkum og stálpum, nema að farið sé í sérstakar aðgerðir til að ná til annarra kynja.
- Er líklegt að verkefnið nýtist alls ekki einhverjum hópum?
  - t.d. myndi parkour völlum mögulega ekki nýtast hreyfihömluðum börnum.
- Hefur verkefnið neikvæð áhrif á einhverja hópa fólks?
- Hafið í huga að það getur verið eðlilegt og jákvætt að verkefnið gagnist fremur tilteknum hópi fólks, ef það er hópur sem hallar á.
- Eftir bestu getu, svarið því hvort tillagan sé líkleg til að:
  - a) Stuðla að jafnrétti
  - b) Viðhalda núverandi stöðu
  - c) Hafa neikvæð áhrif á stöðu jafnréttis eða ákveðinna hópa samfélagsins



# Dæmi um jafnréttisskimun

## Hver er tillagan og hvert er markmið hennar?

Tillagan er að leggja aðskilin og vel upplýstan hjóla og göngustíg gegnum hverfið mitt. Stígurinn færi frá stað A á stað B, og fram hjá m.a. grunnskóla, leikskóla, heilsugæslu og matvöruverslun hverfisins. Stígurinn væri í samræmi við þau markmið sem sett eru fram í Hjólreiðaáætlun borgarinnar um að fjölga þeim sem stunda hjólreiðar og velja virka ferðamáta, ásamt því að draga úr mengun og styðja þannig við markmið í loftslagsáætlun borgarinnar.

## Hefur verið hugað að aðgerðum við undirbúning tillögunnar til þess að stuðla að jafnrétti? Ef já, lýsið.

Já. Það að hafa aðskilin göngu og hjólreiðastíg ásamt góðri lýsingu eykur öryggstilfinningu notenda, en rannsóknir hafa sýnt að það er eitthvað sem skiptir konur mun meira máli en karla. Að leggja hjólreiðastíg innan hverfis er jafnframt til þess fallið að auka hjólreiðar meðal kvenna, en samgöngumynstur kvenna og karla eru ólík og eru konur líklegri til að fara fleiri daglegar ferðir og ferðir innan og á milli hverfa, t.d. vegna þeirrar ábyrgðar sem þær bera fremur en karlar á umönnun barna og annarra ættingja ásamt því að taka meiri ábyrgð á heimilisstörfum t.d. innkaupum. Stígurinn liggur framhjá stórum kvennavinnustöðum í hverfinu, þ.e.a.s. leikskóla, grunnskóla og heilsugæslu.

## Hverjir eru markhópar tillögunnar? Beðið er um kyngreindar upplýsingar.

Íbúar í hverfinu mínu, sem er mjög fjölbreyttur hópur. Tillagan myndi m.a. nýtast börnum, eldra fólki og konum mjög vel, og auka tækifæri þeirra til að stunda virka ferðamáta sem hefur jákvæð áhrif á lýðheilsu. Eins og staðan er í dag þá eru karlar og drengir líklegri til að hjóla en fólk af öðrum kynjum. Þá myndi tillagan bæta aðgengi fyrir t.d. fatlað fólk, en gangstéttir hverfisins eru fremur þröngar. Sem atvinnuskapandi aðgerð er tillagan líkleg til að skapa fremur störf fyrir karla á uppbyggingartíma þar sem þeir eru stærsti hluti þeirra sem starfar í mannvirkjagerð.

## Hvernig hefur tillagan áhrif á stöðu kynjanna og jaðarsettra hópa? Rökstyðjið.

Uppbygging hjólreiðastíga hefur fremur tekið mið af þörfum karla í gegnum tíðina, þ.e.a.s. langir stígar sem liggja frá úthverfum, kringum borgina og niður í miðbæ, ásamt því að henta fremur þeim sem hjóla hratt. Stígurinn sem hér er lagður til er innan hverfis, en þar vantar einmitt oft stíga sem er hamlandi fyrir þau sem kjósa að stunda hjólreiðar en ferðast mest innan og milli hverfa, t.d. konur og börn. Konur almennt bera meiri ábyrgð á ólaunuðum heimils- og umönnunarstörfum sem getur takmarkað möguleika þeirra til hjólreiða (tími, vegalengd, öryggi, sinna innkaupum, ná í börn og skutlast með þau, staðsetning verslana og leikskóla), en vel afmarkaðir og vel upplýstir stígar innan og milli hverfa eru til þess fallnir að auka tækifæri kvenna til hjólreiða. Tillagan er því talin hafa jákvæð jafnréttisáhrif og vera líkleg til að stuðla að jafnrétti.



# Stuðningsefni

- [Niðurstöður jafnréttisgreininga á þjónustubáttum borgarinnar](#)
- [Bæklingur um kynjaða fjárhags- og starfsáætlun hjá Reykjavíkurborg](#)
- [Upplýsingarit fyrir kjörna fulltrúa um kynjaða fjárhags- og starfsáætlun](#)
- [Kortlagning kynjasjónarmiða](#) – skýrsla frá Stjórnarráðinu með mikið af áhugaverðum niðurstöðum
- [Þekkingarkista um kynja- og jafnréttissjónarmið í loftslagsmálum](#)
- [Manntal 2021](#) – Upplýsingar um kyn og aldur íbúa eftir hverfum borgarinnar
- [Manntal 2021](#) – Innflytjendur eftir kyni, aldri og hverfum borgarinnar



# Vantar ykkur frekari leiðsögn eða aðstoð?

Verkefnastýra kynjaðrar fjárhags- og starfsáætlunar veitir með ánægju aðstoð við gerð jafnréttisskimana.

Hún getur m.a. aðstoðað við að finna kyngreind gögn og að koma auga á þau kynja- og jafnréttissjónarmið sem kunna að snerta tillögurnar.

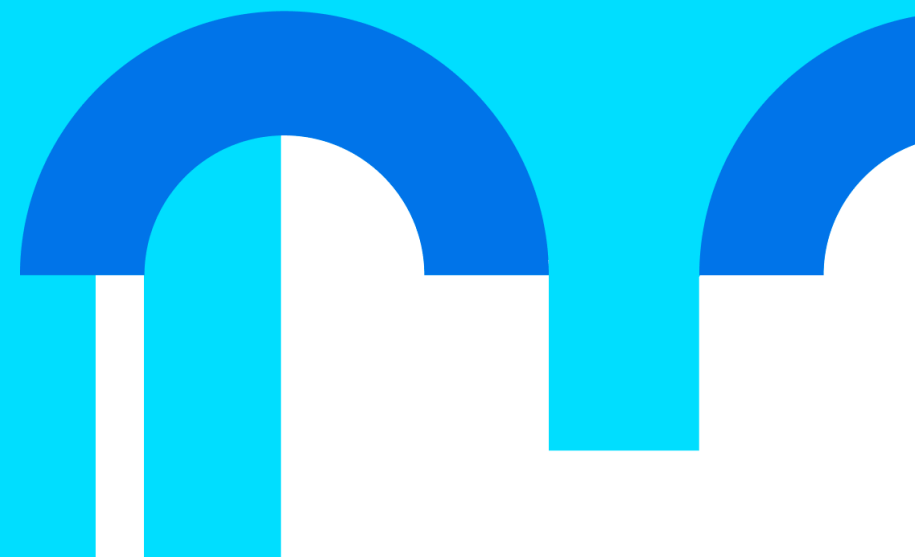
Best er að hafa samband gegnum tölvupóst á netfangið [sigripur.finnbogadottir@reykjavik.is](mailto:sigripur.finnbogadottir@reykjavik.is)



# Að lokum

- Vel mótuð tillaga og vel unnin skimun getur aukið líkurnar á að tillagan hljóti áframhaldandi brautargengi.
- Vel unnin jafnréttisskimun getur líka komið auga á áhættur sem kunna að vera til staðar, og þannig komið í veg fyrir að ákvarðanir leiði af sér einhver ófyrirséð neikvæð áhrif.

**Gangi ykkur vel!**





Reykjavík