



Íbúaráð Reykjavíkurborgar

Á fundi umhverfis- og skipulagsráðs þann 14. febrúar 2024 var samþykkt að vísa eftirfarandi tillögu umhverfis- og skipulagssviðs, skrifstofu samgöngustjóra og borgarhönnunar, til umsagnar viðeigandi íbúaráða

Sérákvæði um notkun vega 2023

Lagt er til að umhverfis- og skipulagsráð samþykki eftirfarandi sérákvæði um umferð:

- 1 Að Gvendargeisli, frá Jónsgeisla að núverandi 30 km/klst. svæði hafi leyfilegan 40 km/klst. hámarkshraða
- 2 Að Jónsgeisli, 30 m næst Krosstorgi hafi leyfilegan 40 km/klst. hámarkshraða
- 3 Að Bugða milli Mánatorgs og Goðatorgs hafi leyfilegan 40 km/klst. hámarkshraða
- 4 Að Grænistekkur, frá Stekkjarbakka að núverandi 30 km/klst. svæði hafi leyfilegan 40 km/klst. hámarkshraða
- 5 Að Litlahlíð hafi leyfilegan 30 km/klst. hámarkshraða
- 6 Að Einarsnes hafi leyfilegan 30 km/klst. hámarkshraði
- 7 Að Hofsvallagata hafi leyfilegan 30 km/klst. hámarkshraða
- 8 Að Ægissíða hafi leyfilegan 30 km/klst. hámarkshraða
- 9 Að Nesvegur hafi leyfilegan 30 km/klst. hámarkshraða

Ofangreindar ráðstafanir verði merktar með viðeigandi umferðarmerkjum og yfirborðsmerkingu þar sem það á við, í samræmi við reglugerð 289/1995 um umferðarmerki og notkun þeirra ásamt áorðnum breytingum.

Með vísan til framangreindrar afgreiðslu umhverfis- og skipulagsráðs er óskað eftir umsögn viðeigandi íbúaráða um þann hluta tillögunnar sem varðar það ráð, sbr. hér á eftir.

Íbúaráð Grafarholts og Úlfarsárdals veiti umsögn um ákvæði 1 og 2.

Íbúaráð Árbæjar og Norðlingaholts veiti umsögn um ákvæði 3.

Íbúaráð Breiðholts veiti umsögn um ákvæði 4.

Íbúaráð Miðborgar og Hlíða veiti umsögn um ákvæði 5.

Íbúaráð Vesturbæjar veiti umsögn um ákvæði 6, 7, 8 og 9.

Virðingarfyllst,

Sigurjóna Guðnadóttir

Umhverfis- og skipulagssvið



TILLAGA

Viðtakandi: Umhverfis- og skipulagsráð

Sendandi: Skrifstofa samgangna og borgarhönnunar

Tillaga um breytingu á hámarkshraða

Lagt er til að umhverfis- og skipulagsráð samþykki eftirfarandi sérákvæði um umferð :

- Að Gvendargeisli, frá Jónsgeisla að núverandi 30 km/klst svæði hafi leyfilegan 40 km/klst hámarkshraða
- Að Jónsgeisli, 30 m næst Krosstorgi hafi leyfilegan 40 km/klst hámarkshraða
- Að Bugða milli Mánatorgs og Goðatorgs hafi leyfilegan 40 km/klst hámarkshraða
- Að Grænistekkur, frá Stekkjarbakka að núverandi 30 km/klst svæði hafi leyfilegan 40 km/klst hámarkshraða
- Að Litlahlíð hafi leyfilegan 30 km/klst hámarkshraða
- Að Einarsnes hafi leyfilegan 30 km/klst hámarkshraði
- Að Hofsvallagata hafi leyfilegan 30 km/klst hámarkshraða
- Að Ægissíða hafi leyfilegan 30 km/klst hámarkshraða
- Að Nesvegur hafi leyfilegan 30 km/klst hámarkshraða

Ofangreindar ráðstafanir verði merktar með viðeigandi umferðarmerkjum og yfirborðsmerkingu þar sem það á við, í samræmi við reglugerð 289/1995 um umferðarmerki og notkun þeirra ásamt áorðnum breytingum.

Greinargerð:

Á fundi umhverfis- og skipulagsráð þann 14. desember 2022 voru samþykktar umtalsverðar hámarkshraðabreytingar í borginni í samræmi við hámarkshraðaáætlun Reykjavíkurborgar.

Við endanlega hönnun og útfærslu á uppsetningu skilta komu í ljós nokkrir vegbútar þar sem breyta þyrfti hámarkshraða til að aðlaga að heppilegri hönnun. Í flestum tilfellum hefur hámarkshraði hefur verið lækkaður í 40 km/klst á aðlægri götu en 30 km/klst hámarkshraði hefst ekki við gatnamót heldur aðeins innar í götunni. Lagt er til að Einarsnes verði allt með 30 km/klst hámarkshraða, þ.e. hámarkshraði lækki í 30 km/klst við Gnitanes en gert var ráð fyrir í upprunalegri tillögu að 40 km/klst hámarkshraði væri að húsum sem standa norðan götunnar, flugbrautarmegin.

Á Hofsvallagötu, Ægissíðu og Nesvegi er verið að leggja til 30 km/klst. Við samþykkt hámarkshraðaáætlunar var tiltölulega nýbúið að lækka hámarkshraða á þessum götum í 40 km/klst og þótti á þeim tíma ekki rétt að eiga við það þó svo að göturnar séu að mörgu leiti áþekkar og margar götur þar sem hámarkshraði er 30 km/klst skv. áætluninni. Því er nú við innleiðingu á hámarkshraðaáætluninni lagt til að vikið sé frá henni á þessum götum.

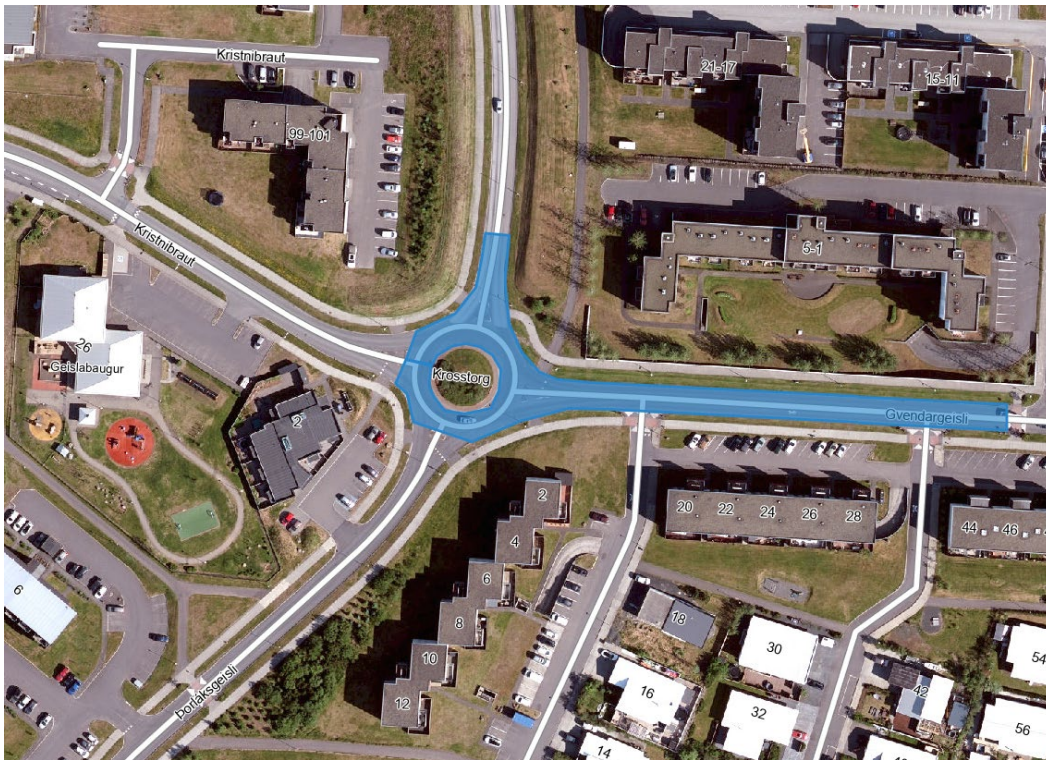


Reykjavíkurborg

Í samræmi við 3. mgr. 84. gr. umferðarlaga nr. 77/2019 hefur tillagan fengið umsögn hjá lögreglunni á höfuðborgarsvæðinu.

Virðingarfyllst,
Guðbjörg Lilja Erlendsdóttir
Samgöngustjóri

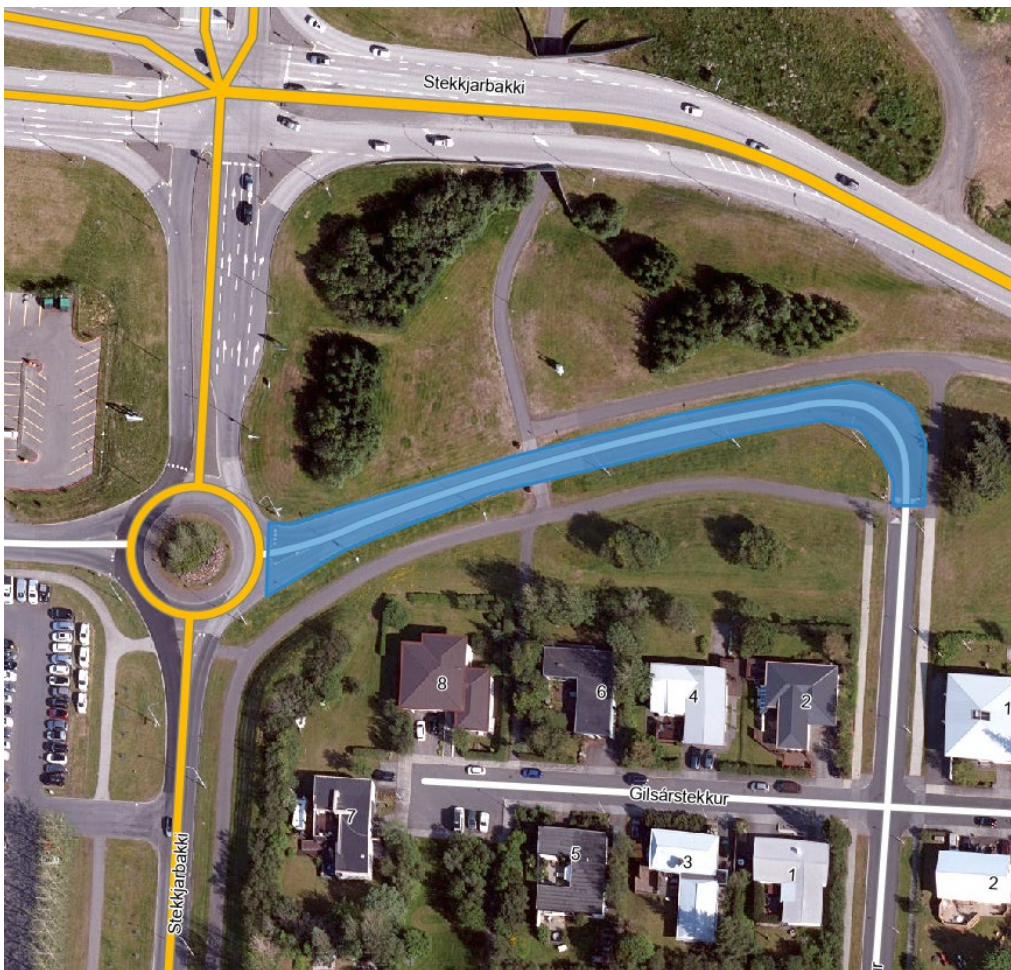
Hjálagt:
Myndir sem sýna þá staði sem um ræðir



40 km/klst hámarkshraði á Gvendargeisla og á Jónsgeisla norðan Krossatorgs



Bugða milli Mánatorgs og Goðatorgs, 40 km/klst.



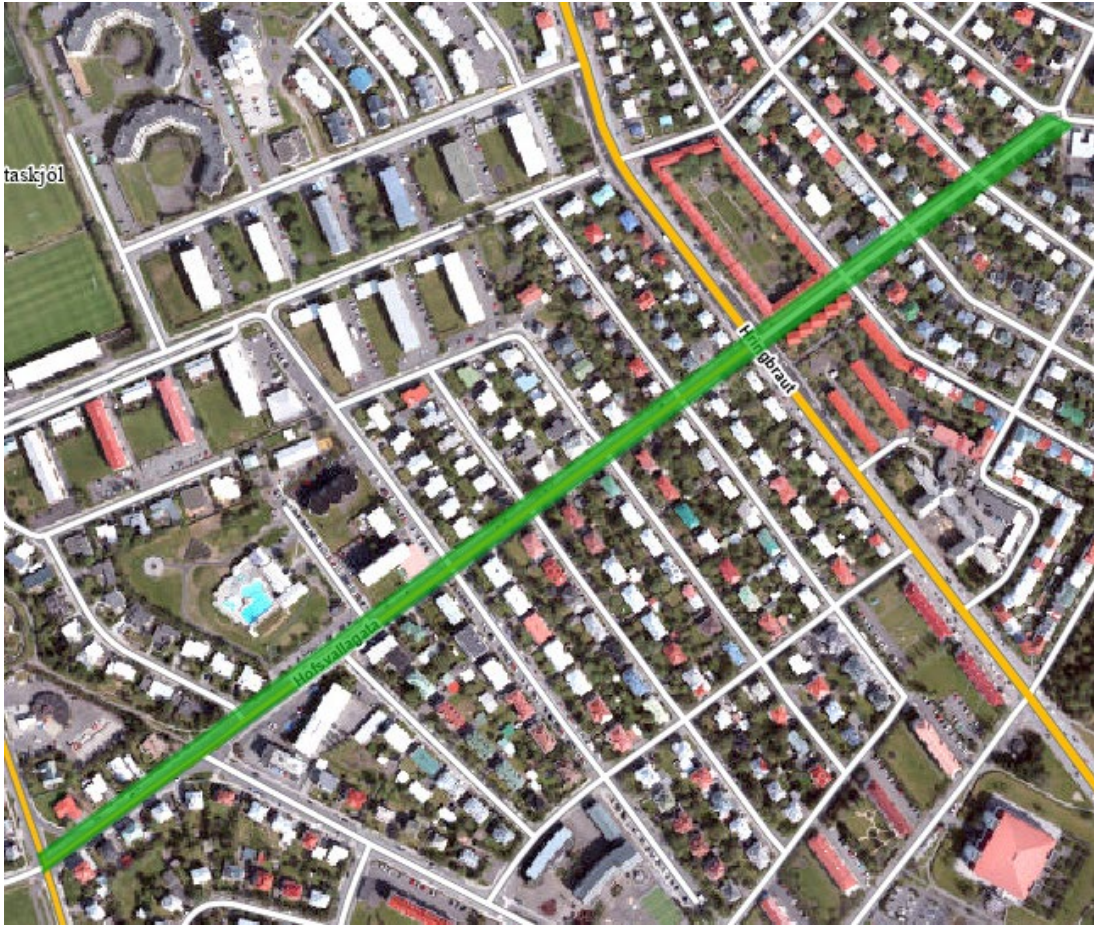
Grænistekkur, 40 km/klst hámarkshraði. Þegar er 30 km/klst hámarkshraði á öðrum hluta Grænastekks.



Litlahlíð og Eskitorg, 30 km/klst. Þegar hefur verið samþykktur 30 km/klst hámarkshraði á Eskihlíð, Lönguhlíð, Hamrahlíð og Hörgshlíð.



Einarsnes, 30 km/klst hámarkshraði merkt með grænum lit. Þegar hefur verið samþykktur 40 km/klst hámarkshraði á Suðurgötu að Einarsnesi.



Hofsvallagata, 30 km/klst, nú þegar er 30 km/klst hámarkshraði austan Hringbrautar.



Reykjavíkurborg



Nesvegur og Ægissíða, 30 km/klst