



FARSÆLD & BARNA BETRI BORG FYRIR BÖRN

Kynning fyrir aðgengis- og samráðsnefnd jan. 2025

Hákon Sigursteinsson og Hulda Björk Finnsdóttir
verkefnastjórar farsældar barna Reykjavík



1. Sagan -örstutt

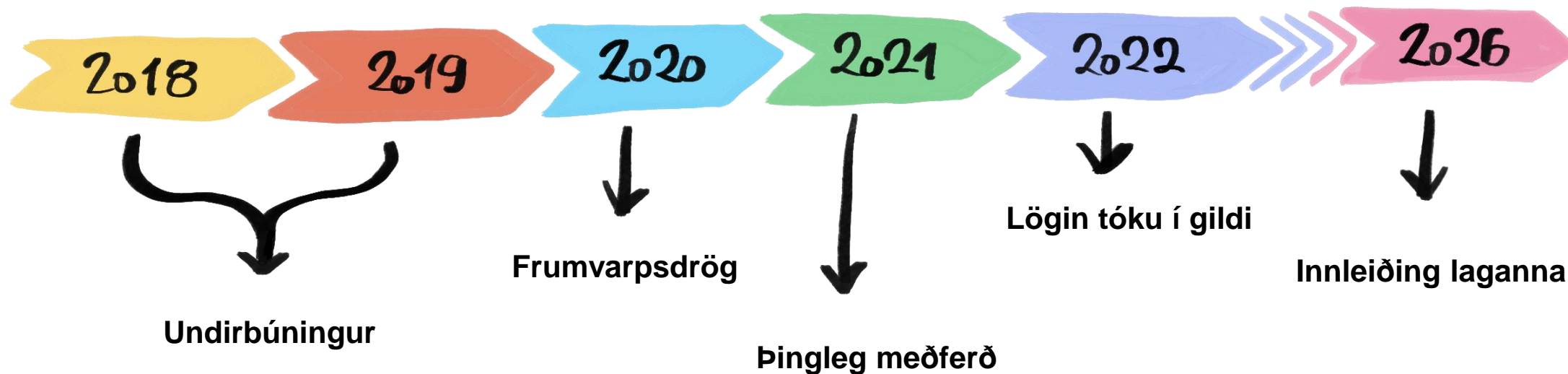


BETRI BORG
fyrir
BÖRN



Farsældarlögin

- Farsældarlögin 1.1.2022,
- Lög um samþættingu þjónustu í þágu farsældar barna nr. 86/2021





Farsæld barna og Betri borg fyrir börn

- Betri borg fyrir börn er leið Reykjavíkur til að samræma Farsældarlögin við mennta- og velferðarstefnu borgarinnar.
- Betri borg fyrir börn- lykilstjórnendur og starfsfólk sem starfa með börnum og fjölskyldum. Samstarfið fer bæði fram á miðstöð í hverjum borgarhluta og í nærumhverfi barnsins.
- Stofnaður Eigendahópur BBB sem tekur ákvarðanir og Samstarfshópur BBB sem ber ábyrgð framkvæmd ákvarðana

BETRI BORG
fyrir BÖRN



BETRI BORG FYRIR BÖRN



Leiðarljós farsældarlaganna

FYLGSTU MEÐ

BREGSTU VIÐ

KOMDU Á SAMSTARFI





Miðstöð - þjónustubættir

SKÓLA- OG FRÍSTUNDAÞJÓNUSTA



Leikskóla
starf

Leikskólar
Tengiliðir farsældar
Daggæsla í
heimahúsum
Ráðgjöf og stuðningur



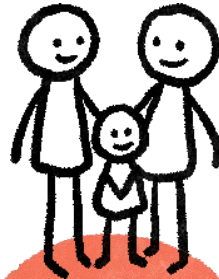
Grunnskóla
starf

Grunnskólar
Tengiliðir farsældar
Ráðgjöf og stuðningur



Frístunda
starf

Frístundamiðstöð
Frístundaheimili
Félagsmiðstöðvar
Ráðgjöf og stuðningur



Börn og
fjölskyldur

Ráðgjöf og stuðningur
Málstjórar farsældar
Heimili fyrir börn
Skammtímadvalir



Fullorðnir
18-67

Ráðgjöf og stuðningur
Fjárhagsaðstoð
Félagslegt húsnæði
Málefni innflytjenda
Virknihús
Neyðarskýli
Áfangaheimili



Eldra fólk

Ráðgjöf og stuðningur
Ráðgjöf og stuðningur
Heimastuðningur
Hjúkrunarheimili
Þjónustuíbúðir
Félagsmiðstöðvar
Dagdvalir



Fatlað fólk

Ráðgjöf og stuðningur
Búsetuþjónusta
Stoðþjónusta
Vinnu- og virknimiðuð
stoðþjónusta
NPA

VELFERÐARÞJÓNUSTA

BETRI BORG FYRIR BÖRN



Miðstöð - þjónustupættir



Leikskóla
starf



Grunnskóla
starf



Frístunda
starf



Börn og
fjölskyldur



Fullorðnir
18-67



Eldra fólk

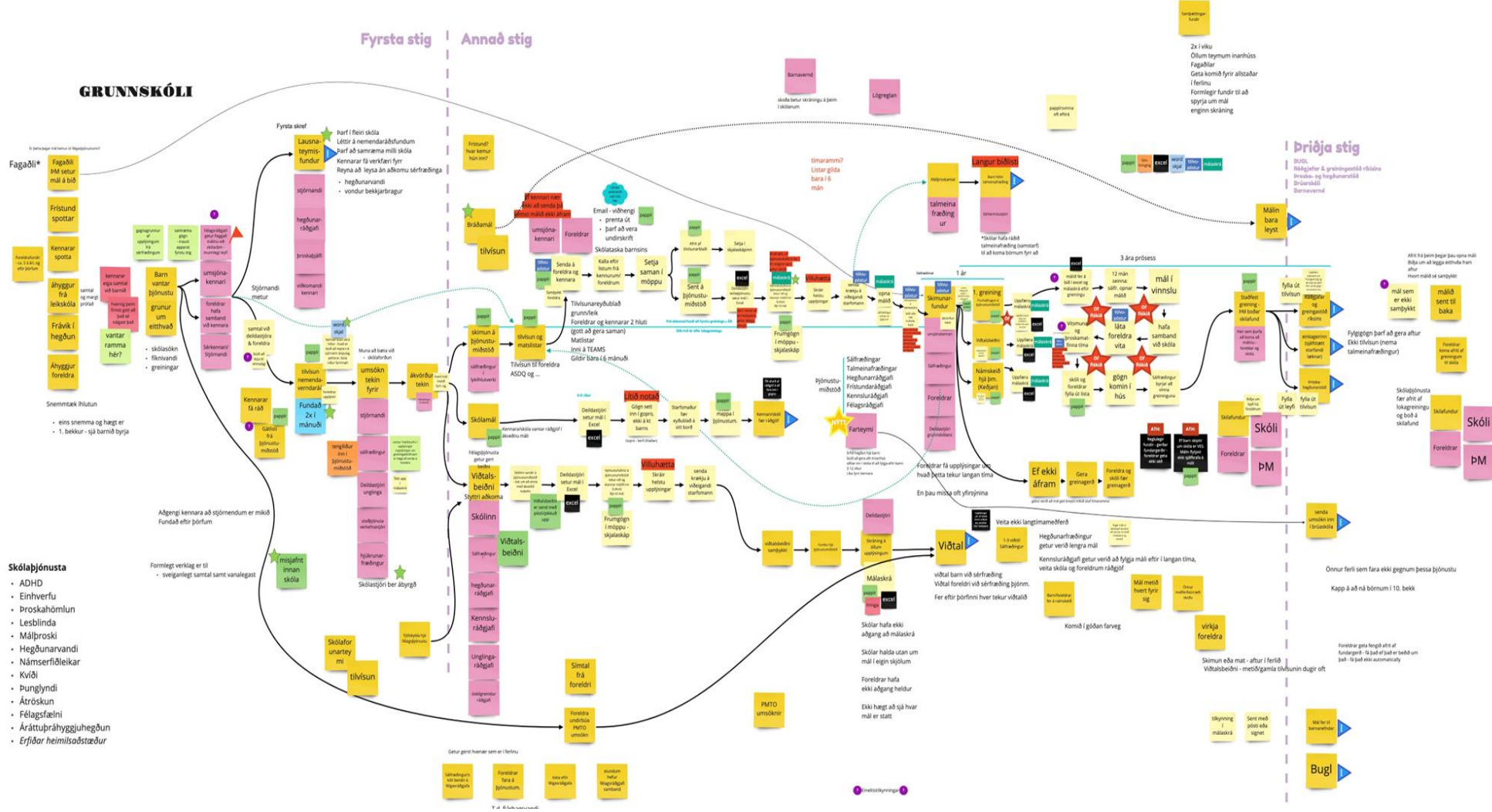


Fatlað fólk

BETRI BORG FYRIR BÖRN

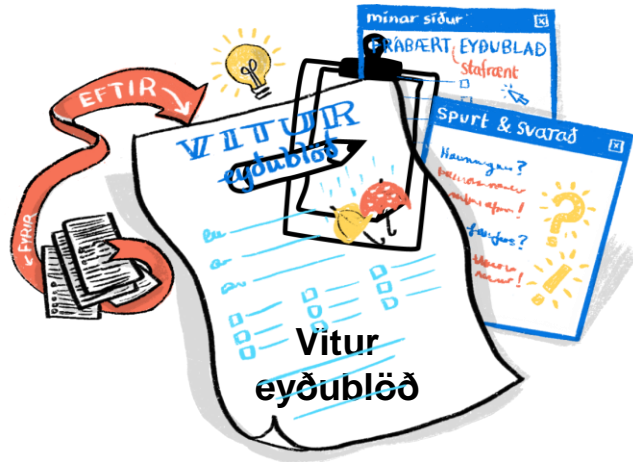


Könnun gerð frá notendum þjónustunnar 2022





Lausnir





2. Verkferlar farsældar og BBB KJARNINN Í BREYTINGUNUM



BETRI BORG
fyrir
BÖRN



Síðustu skólaár og næstu skref.....





Kjarni breytinganna – allt á einum stað



← Search Workplace

Upplýsingabrunnur

Betri borg fyrir börn (B... Published ●

Subcategories [Stjórna](#)

- ✓ Verklag og leiðbeiningar Published ●
- ✓ Verklag BBB og fars... Published ●
- > Farsæld_teymi og á... Draft ●
- + Add subcategory
- > Úrræðabanki 1. til 3... Published ●
- ✓ 1. þjónustustig (leik... Published ●
- > Leikskólar – stjó... Published ●
- ✓ Grunnskólar - u... Published ●
- Leiðbeining... Published ●
- + Add subcategory
- > Frístundastarf –... Published ●
- > Skólasókn og s... Published ●

Verklag BBB og farsældarþjónustu

Published

Search Betri borg fyrir börn (B

Home ▶ Betri borg fyrir börn (BBB) ▶ Verklag og leiðbeiningar

Verklag BBB og farsældarþjónustu

Last saved by Hákon Sigursteinsson • 13 hrs

Birt

- ↓ Flæði mála frá 1. til 3. þjónustustigs
Skilgreiningar á því hvað þarf að hafa átt sér stað á hverju stigi fyrir sig áður en mál færast á milli stiga
- ↓ Teymi á miðstöðvum borgarinnar
Heiti, vinnulag og verkefni helstu teyma Betri borgar fyrir börn á miðstöðvum.
- ↓ Breytt verklag barnaverndar
Verklag barnaverndar með tilliti til innleiðingu farsældarlaga
- ↓ Flæði mála frá 3. til 1. þjónustustigs
Skilgreiningar á því hvað þarf að hafa átt sér stað á hverju stigi fyrir sig áður en mál færast á milli stiga
- ↓ Verklag um samþættingu
Samstarf tengiliða og málstjóra farsældar þegar beiðni um samþættingu hefur borist



Verklagsbreytingar

BETRI BORG
fyrir BÖRN





Verklagsbreytingar

Innleiðingaráætlun farsældarferla 2024		Ábyrgð á framkvæmd	Ábyrgð á eftirfylgd	feb.-24	mars-24	###	mai
Kynningar sviðsstjóra, skrifstofustjóra og fagsjóra í leikskóla, grunnskóla og frístundastarfa		Hélgj. Óli og fagsjórar leikskóla ásamt H&H					
1	Starfsfólk leikskóla (eftirmiddag eða kvöld) - gáttisti fyrir fagsjóra til undirbúnaðs	Fagstjóri leikskóla	Fagstjóri leik				
2	Verabörn að kynna alla ferlaferla hér að neðan fyrir leikskólastjórnun og fjálfakum fyrir stóra fundum.	Fagstjóri leikskóla	Fagstjóri leikskóla				
3	Verabörn að undirbúa leikskólastjóra og fjálfakla fyrir starfsmannafund eftir fund svissstjóra, áhersluáttí samþærni	Fagstjóri leikskóla	Fagstjóri leikskóla				
4	- tengill og farsældarferla - Mína stúva, Farsældarstjóri í Reykjavík (heimastíja), og verkefni tengill úr frá	Fagstjóri leikskóla	Fagstjóri leikskóla				
5	- tengill og farsældarferla - þurfa ekki að eiga sér stób kynningar á farsældarstjórnun fyrir ferðir á upphafi næsta	Fagstjóri leikskóla	Fagstjóri leikskóla				
6	- tengill og farsældarferla - kynningar eru tilbær á uppbyggingunum fyrir starfsfólk leikskóla, og farsældar og starfsfólk	Fagstjóri leikskóla	Fagstjóri leikskóla				
7	- þessáskiptur stuðningur innan leikskóla, 1 stíps stjóri, launaregmi og samstarfið við mibúðina	Fagstjóri leikskóla	Fagstjóri leikskóla				
8	- uppbyggingarunna, handbækur, eplubók, leikbeningar og verkag kynningar, bæklingar, saga og fleira	Fagstjóri leikskóla	Fagstjóri leikskóla				
9		Fagstjóri leikskóla	Fagstjóri leikskóla				
10		Fagstjóri leikskóla	Fagstjóri leikskóla				
11		Fagstjóri leikskóla	Fagstjóri leikskóla				
12		Fagstjóri leikskóla	Fagstjóri leikskóla				
13		Fagstjóri leikskóla	Fagstjóri leikskóla				
14		Fagstjóri leikskóla	Fagstjóri leikskóla				
15		Fagstjóri leikskóla	Fagstjóri leikskóla				
16		Fagstjóri leikskóla	Fagstjóri leikskóla				
17		Fagstjóri leikskóla	Fagstjóri leikskóla				
18		Fagstjóri leikskóla	Fagstjóri leikskóla				
19		Fagstjóri leikskóla	Fagstjóri leikskóla				
20		Fagstjóri leikskóla	Fagstjóri leikskóla				
21		Fagstjóri leikskóla	Fagstjóri leikskóla				
22		Fagstjóri leikskóla	Fagstjóri leikskóla				
23		Fagstjóri leikskóla	Fagstjóri leikskóla				
24		Fagstjóri leikskóla	Fagstjóri leikskóla				
25		Fagstjóri leikskóla	Fagstjóri leikskóla				
26		Fagstjóri leikskóla	Fagstjóri leikskóla				
27		Fagstjóri leikskóla	Fagstjóri leikskóla				
28		Fagstjóri leikskóla	Fagstjóri leikskóla				
29		Fagstjóri leikskóla	Fagstjóri leikskóla				
30		Fagstjóri leikskóla	Fagstjóri leikskóla				
31		Fagstjóri leikskóla	Fagstjóri leikskóla				
32		Fagstjóri leikskóla	Fagstjóri leikskóla				
33		Fagstjóri leikskóla	Fagstjóri leikskóla				
34		Fagstjóri leikskóla	Fagstjóri leikskóla				
35		Fagstjóri leikskóla	Fagstjóri leikskóla				
36		Fagstjóri leikskóla	Fagstjóri leikskóla				
37		Fagstjóri leikskóla	Fagstjóri leikskóla				
38		Fagstjóri leikskóla	Fagstjóri leikskóla				
39		Fagstjóri leikskóla	Fagstjóri leikskóla				
40		Fagstjóri leikskóla	Fagstjóri leikskóla				
41		Fagstjóri leikskóla	Fagstjóri leikskóla				
42		Fagstjóri leikskóla	Fagstjóri leikskóla				
43		Fagstjóri leikskóla	Fagstjóri leikskóla				
44		Fagstjóri leikskóla	Fagstjóri leikskóla				
45		Fagstjóri leikskóla	Fagstjóri leikskóla				
46		Fagstjóri leikskóla	Fagstjóri leikskóla				
47		Fagstjóri leikskóla	Fagstjóri leikskóla				
48		Fagstjóri leikskóla	Fagstjóri leikskóla				
49		Fagstjóri leikskóla	Fagstjóri leikskóla				
50		Fagstjóri leikskóla	Fagstjóri leikskóla				
51		Fagstjóri leikskóla	Fagstjóri leikskóla				
52		Fagstjóri leikskóla	Fagstjóri leikskóla				
53		Fagstjóri leikskóla	Fagstjóri leikskóla				
54		Fagstjóri leikskóla	Fagstjóri leikskóla				
55		Fagstjóri leikskóla	Fagstjóri leikskóla				
56		Fagstjóri leikskóla	Fagstjóri leikskóla				
57		Fagstjóri leikskóla	Fagstjóri leikskóla				
58		Fagstjóri leikskóla	Fagstjóri leikskóla				
59		Fagstjóri leikskóla	Fagstjóri leikskóla				
60		Fagstjóri leikskóla	Fagstjóri leikskóla				
61		Fagstjóri leikskóla	Fagstjóri leikskóla				
62		Fagstjóri leikskóla	Fagstjóri leikskóla				
63		Fagstjóri leikskóla	Fagstjóri leikskóla				
64		Fagstjóri leikskóla	Fagstjóri leikskóla				
65		Fagstjóri leikskóla	Fagstjóri leikskóla				
66		Fagstjóri leikskóla	Fagstjóri leikskóla				
67		Fagstjóri leikskóla	Fagstjóri leikskóla				
68		Fagstjóri leikskóla	Fagstjóri leikskóla				
69		Fagstjóri leikskóla	Fagstjóri leikskóla				
70		Fagstjóri leikskóla	Fagstjóri leikskóla				
71		Fagstjóri leikskóla	Fagstjóri leikskóla				
72		Fagstjóri leikskóla	Fagstjóri leikskóla				
73		Fagstjóri leikskóla	Fagstjóri leikskóla				
74		Fagstjóri leikskóla	Fagstjóri leikskóla				
75		Fagstjóri leikskóla	Fagstjóri leikskóla				
76		Fagstjóri leikskóla	Fagstjóri leikskóla				
77		Fagstjóri leikskóla	Fagstjóri leikskóla				
78		Fagstjóri leikskóla	Fagstjóri leikskóla				
79		Fagstjóri leikskóla	Fagstjóri leikskóla				
80		Fagstjóri leikskóla	Fagstjóri leikskóla				
81		Fagstjóri leikskóla	Fagstjóri leikskóla				
82		Fagstjóri leikskóla	Fagstjóri leikskóla				
83		Fagstjóri leikskóla	Fagstjóri leikskóla				
84		Fagstjóri leikskóla	Fagstjóri leikskóla				
85		Fagstjóri leikskóla	Fagstjóri leikskóla				
86		Fagstjóri leikskóla	Fagstjóri leikskóla				
87		Fagstjóri leikskóla	Fagstjóri leikskóla				
88		Fagstjóri leikskóla	Fagstjóri leikskóla				
89		Fagstjóri leikskóla	Fagstjóri leikskóla				
90		Fagstjóri leikskóla	Fagstjóri leikskóla				
91		Fagstjóri leikskóla	Fagstjóri leikskóla				
92		Fagstjóri leikskóla	Fagstjóri leikskóla				
93		Fagstjóri leikskóla	Fagstjóri leikskóla				
94		Fagstjóri leikskóla	Fagstjóri leikskóla				
95		Fagstjóri leikskóla	Fagstjóri leikskóla				
96		Fagstjóri leikskóla	Fagstjóri leikskóla				
97		Fagstjóri leikskóla	Fagstjóri leikskóla				
98		Fagstjóri leikskóla	Fagstjóri leikskóla				
99		Fagstjóri leikskóla	Fagstjóri leikskóla				
100		Fagstjóri leikskóla	Fagstjóri leikskóla				





Stuðningsteymi barns á 1. 2. og 3. stigi





Forsjáraðilar eða barn óska eftir samþættri þjónustu

[EN](#)[Mínar síður](#)[Valmynd](#)

🏠 > Börn, unglingar og ungt fólk > [Farsældarþjónusta](#)

Farsældarþjónusta

Ný lög um samþætta þjónustu í þágu farsældar barna tóku gildi þann 1. janúar 2022. Markmið laganna er að tryggja að börn og forsjáraðilar fái rétta aðstoð, á réttum tíma, frá réttum aðilum.

Fjölskyldum og börnum sem þurfa snemmtækan stuðning er tryggður aðgangur að tengilið farsældar í nærumhverfi barnsins, svo sem í leikskóla eða grunnskóla.

[Hafa samband](#)



Forsjáraðilar geta óskað eftir viðtali á miðstöð borgarinnar

- Hægt er að óska eftir viðtali á miðstöð gegnum heimasíðu borgarinnar
 - <https://radgjof.reykjavik.is/umsokn>
- Skóli/heilbrigðisstarfsmaður sem þriðji aðili með samþykki forsjáraðila getur pantað viðtal



Reykjavík

IS | EN

Fylltu inn upplýsingarnar þínar

Hér getur þú bókað símtal hjá ráðgjafa sem veitir félagslega ráðgjöf, leiðbeinir þér varðandi þjónustu hjá borginni og aðstoðar við gerð umsókna ef þörf er á.

[Kynntu þér nánar](#) hvernig við vinnum með upplýsingarnar þínar ×

Hvern á að hafa samband við?

* Kennitala





Fyrstu viðbrögð starfsmanna

HVAÐ GERI ÉG?

Fyrstu viðbrögð



Starfsmaður sér að þörfum barns er ekki mætt.



Starfsmaður hefur samband við deildarstjóra leikskóla, umsjónarkennara eða forstöðumann frístundarstarfs.



Viðkomandi hefur samband við foreldra og ræðir við barnið sjálft um lausnir/fylgist með barni í aðstæðum.



Deildarstjóri, umsjónarkennari eða forstöðumaður frístundarstarfs virkjar innra stoðkerfi skólans.



Eru aðferðir og verkfæri tiltæk innan skólans og frístundarstarfs sem gætu aðstoðað barnið?



Ef ekki, hefur verið hugað að samþættingu og aðkomu tengiliðar farsældar? Einnig er hægt að leita til lausnateymis.



Fyrstu viðbrögð

HVAÐ GERI ÉG?

Ráðgjöf lausnateymis



Starfsmaður sér að þörfum barns er ekki mætt og upplýsir deildarstjóra/umsjónarkennara/forstöðumann.



Deildarstjóri/umsjónarkennari/-forstöðumaður vinnur *umsókn til lausnateymis* á Workplace.



Umsóknin er send til teymisstjóra lausnateymis.



Á lausnateymisfundum er staðan kortlögð og leitað lausna.

Ráðgjöf nemendaverndarráðs



Stundum næst ekki að leysa áskorandið sem barn í grunnskóla glímir við í lausnateymi og þá er máli vísað áfram til nemendaverndarráðs.



Á nemendaverndarráðsfundum eru ráðgjafar frá miðstöð sem veita sérhæfða ráðgjöf og þar er málum stundum vísað áfram til miðstöðvar.



Kjarninn er hliðvarslan



Mat og lausnarleit á vettvangi

Lausnarteymi

Nemendaverndarráð

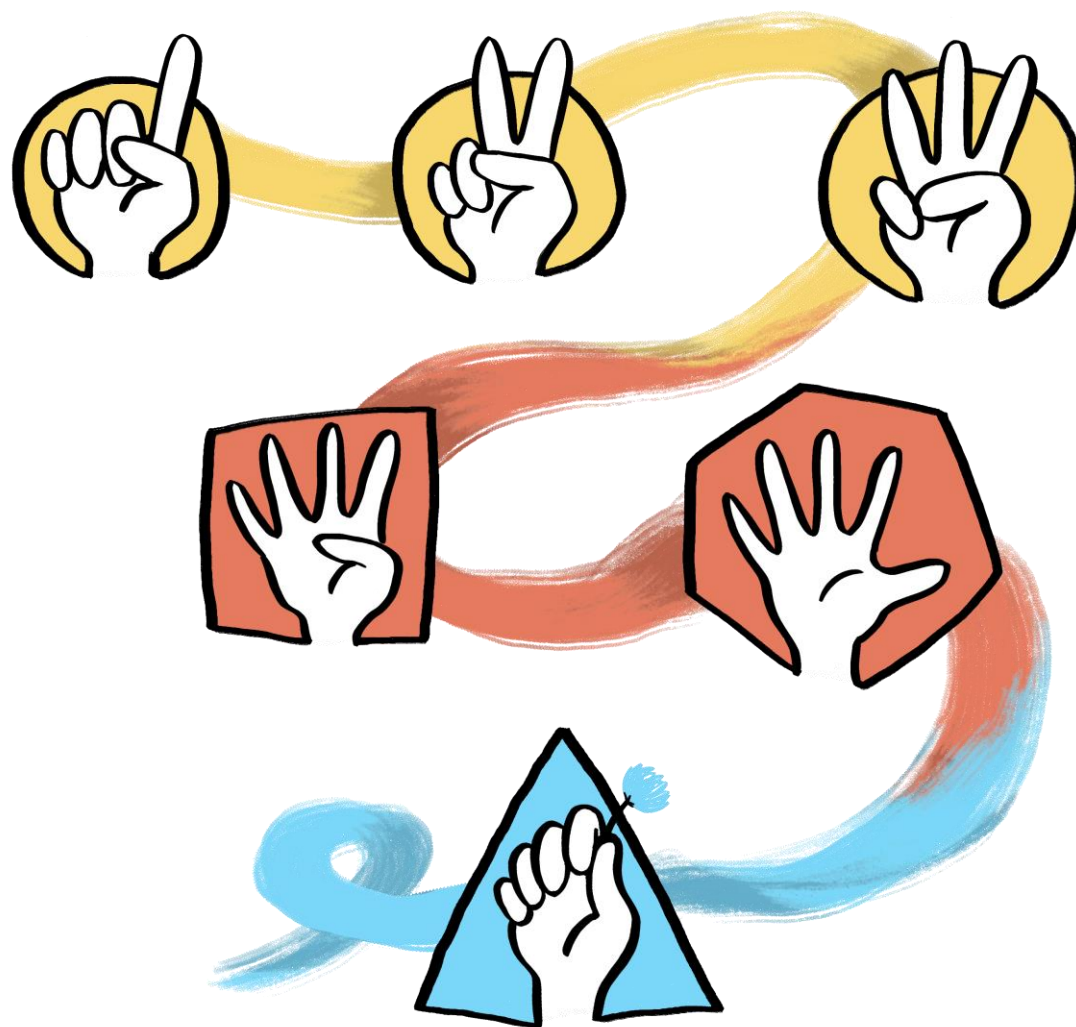
Móttökuteymi á miðstöð

Ráðgjafi og teymi á miðstöð

Barnavernd



Kjarninn er hliðvarslan





3. Næstu skref og hvernig höldum við áfram....

- **Áframhaldandi samræming þjónustu fyrir börn með farsæld að leiðarljósi**
 - Stigskipting þjónustu
 - Samþætting
 - Stuðningsteymi með þátttöku barns
 - Stuðningsáætlun
- Spurningar, umræður og vangaveltur

BETRI BORG
fyrir BÖRN





Reykjavík