

23. maí 2024

Borgarlínan

- Aðgengis- og samráðsnefnd Reykjavíkurborgar

Ásdís Kristinsdóttir
Forstöðumaður Borgarlínu



Strætó með eiginleika lestarkerfis

- Sérrými (í stað lestarteina)
- Forgangur á ljósum
- Stuttur tími milli vagna (7-10 mín)
- Stærri vagnar, meiri flutningsgeta
- Aukinn áreiðaleiki kerfis
- Biðstöðvar með rauntíma upplýsingum
- Aðgengi fyrir alla
- Ódýrara en lestarkerfi
- Sveigjanlegt kerfi
- Einfaldara í framkvæmd





Í hverri viku fjölgar íbúum
höfuðborgarsvæðisins um

90 manns



Það jafngildir

18 fullsetnum bílum



Eða

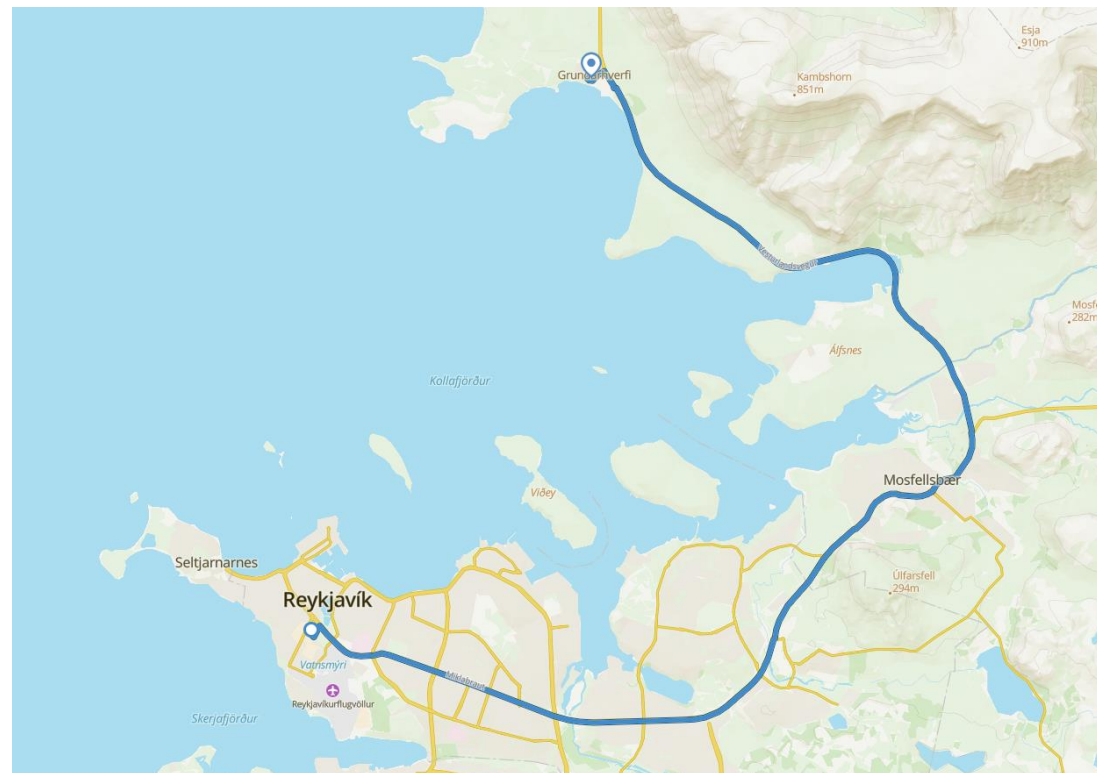
1 stappfullum strætó

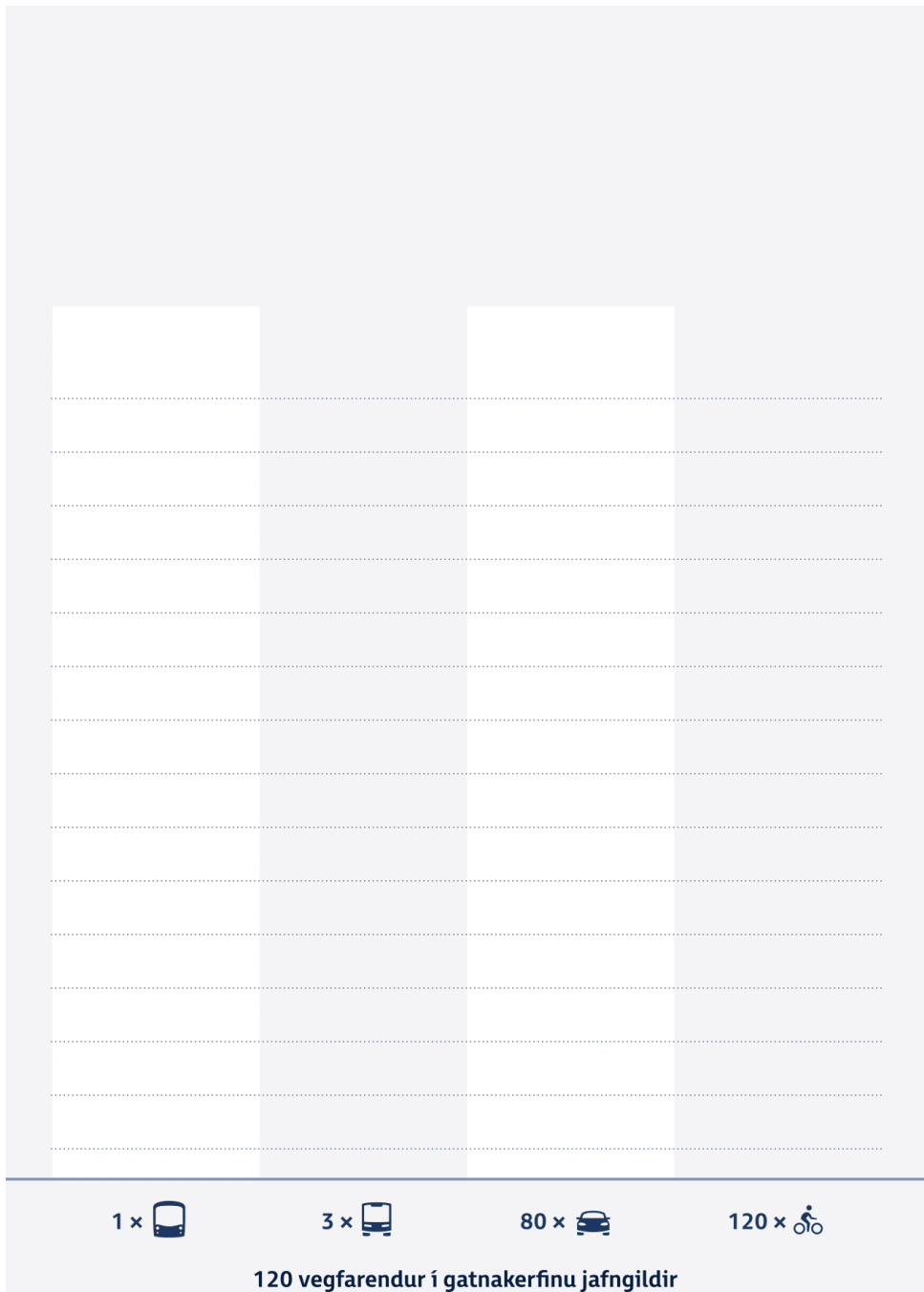
Á næsta áratug verða íbúar höfuðborgarsvæðisins 300.000



Fjölgun bíla frá 2016

- Bílum hefur að meðaltali fjölgað um 70 á viku frá 2016
- Samsvarar 27 km langri bílalest á ári
- Plásspörf bílanna jafngildir 22 fótoltavöllum





Borgir af sambærilegri stærð

Höfuðborgarsvæðið ~246 þ. íbúar

BRT kerfi og fjöldi íbúa

- Þrándheimur, 191 þ. – Í rekstri
- Álaborg, 134 þ. – Í rekstri
- Stavanger, 228 þ. – Í undirbúningi
- Umeå, 80 þ. – Í undirbúningi

Léttlestar kerfi og fjöldi íbúa

- Bergen, 260 þ. – Í rekstri
- Óðinsvé, 178 þ. – Í rekstri
- Lundur, 82 þúsund – Í rekstri
- Uppsálar, 168 þ. – Í undirbúningi
- Turku, 290 þ. – Í undirbúningi



Verkefni Samgöngusáttmálans



Stofnvegir



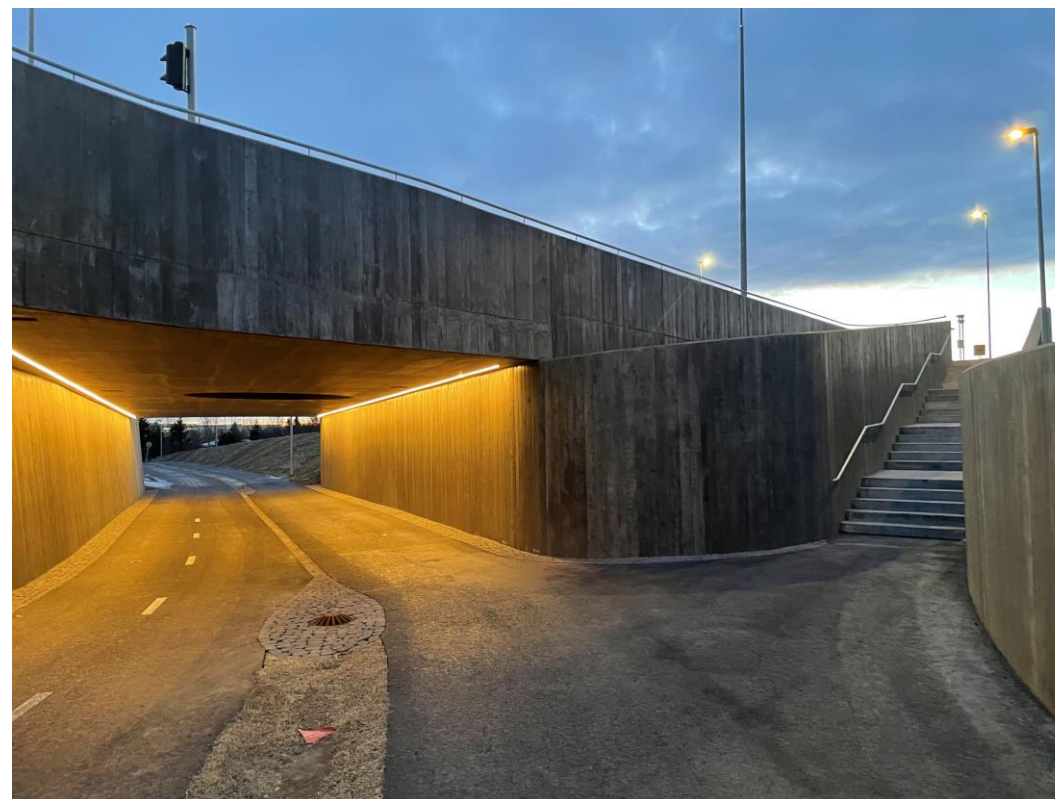
Borgarlínan



Virkir ferðamátar



Öryggi og flæði



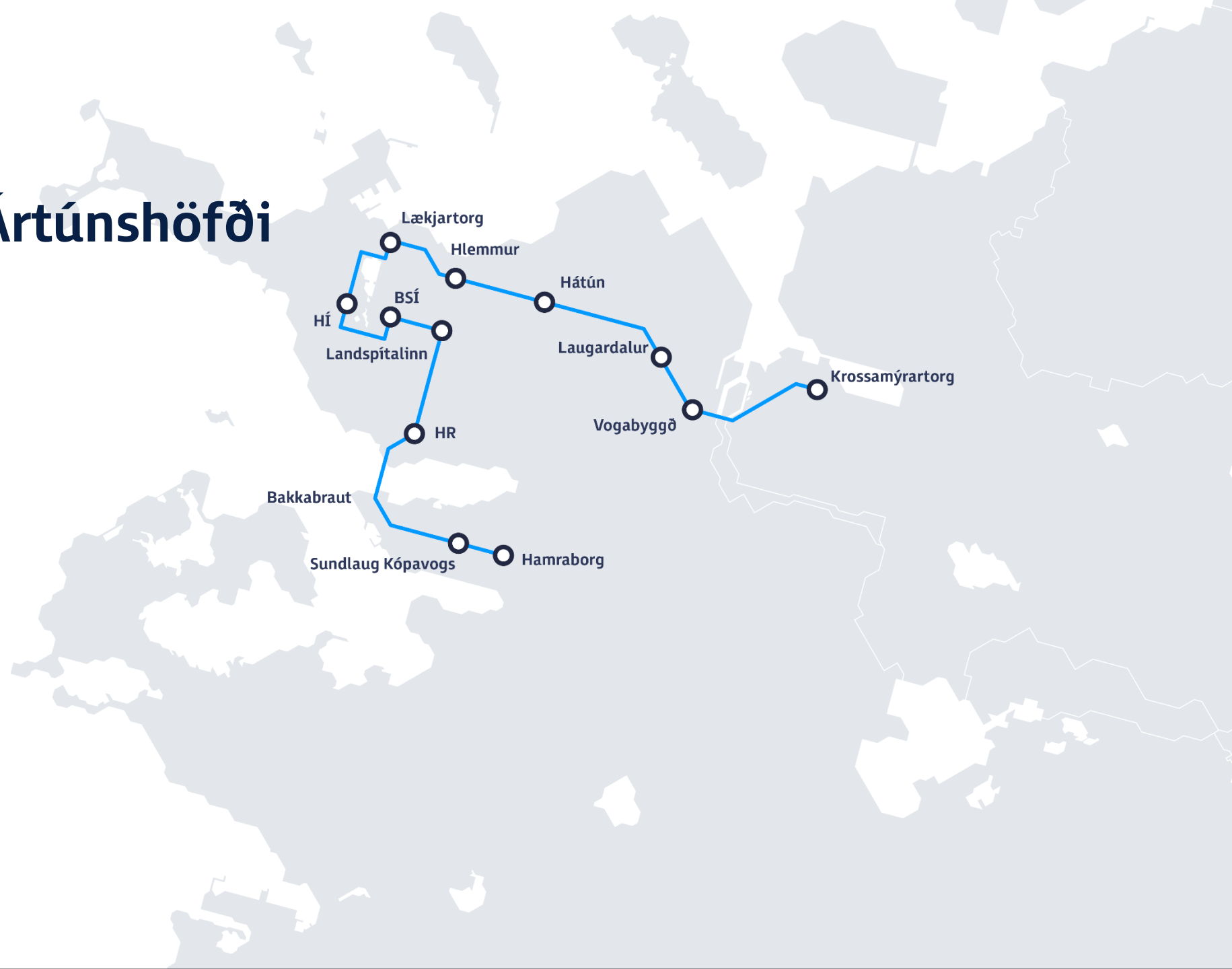


Samgöngu-
sáttmálinn

Lotur 1-6

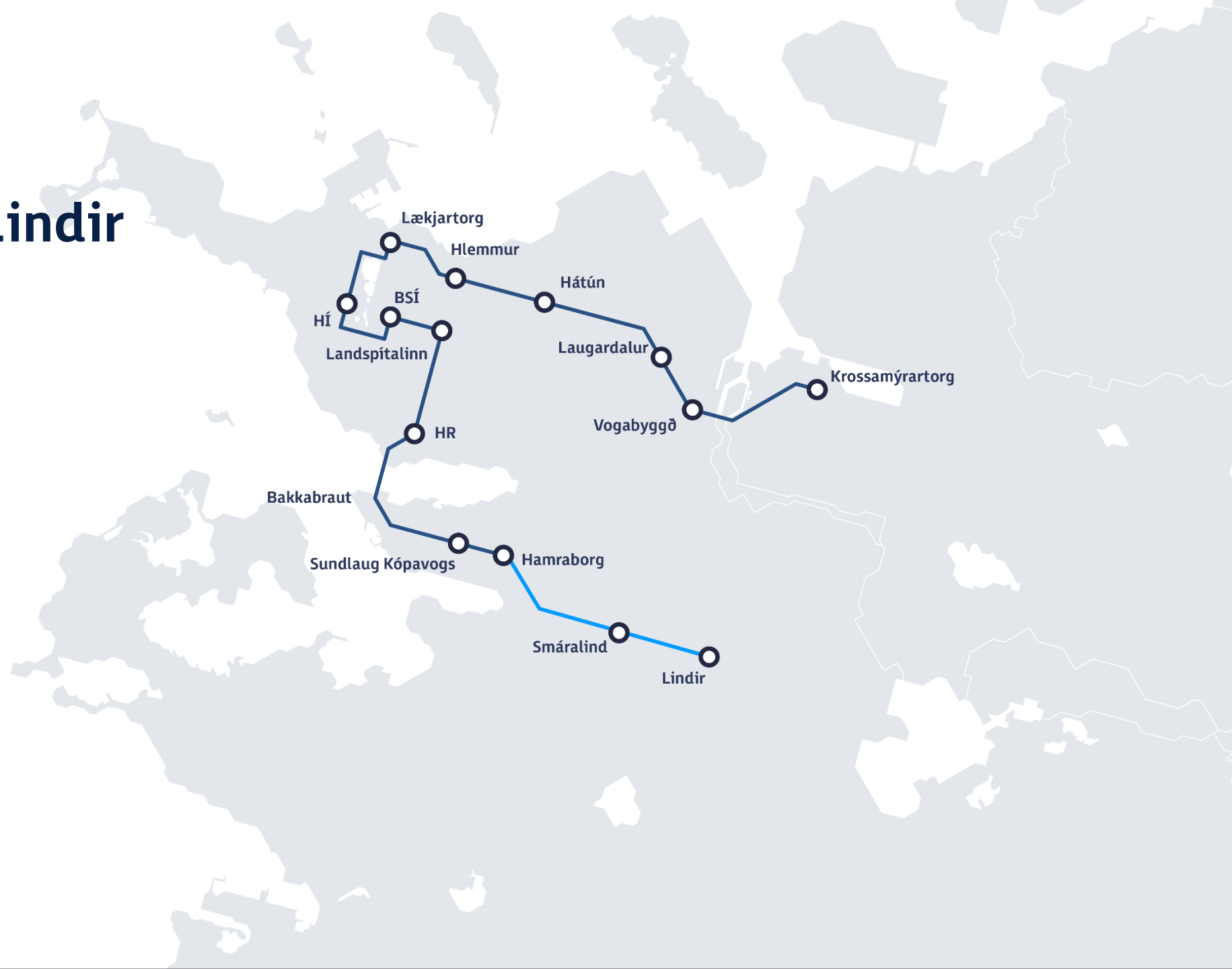
Lota 1

Hamraborg - Ártúnshöfði

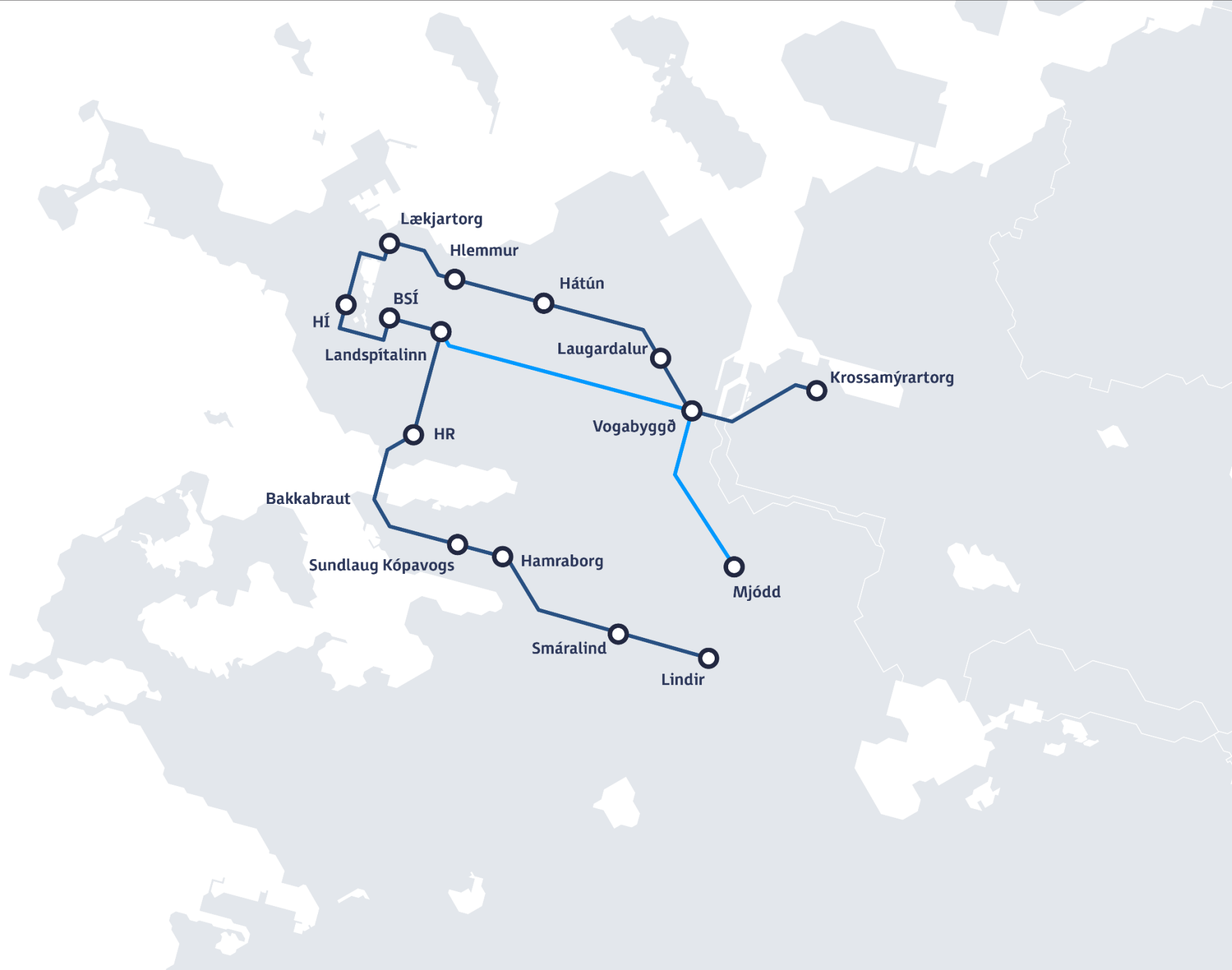


Lota 2

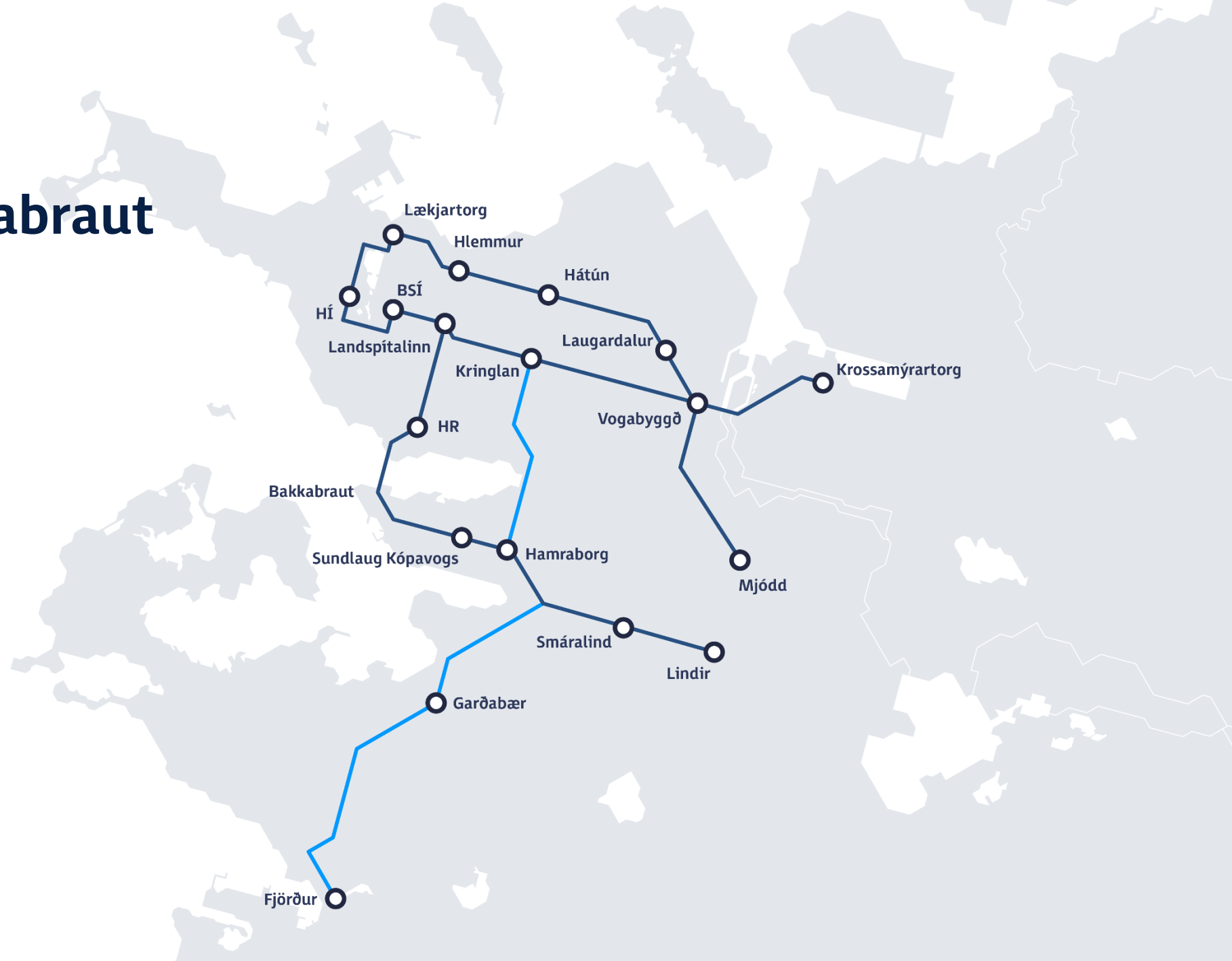
Hamraborg - Lindir



Lota 3 Mjódd - BSÍ

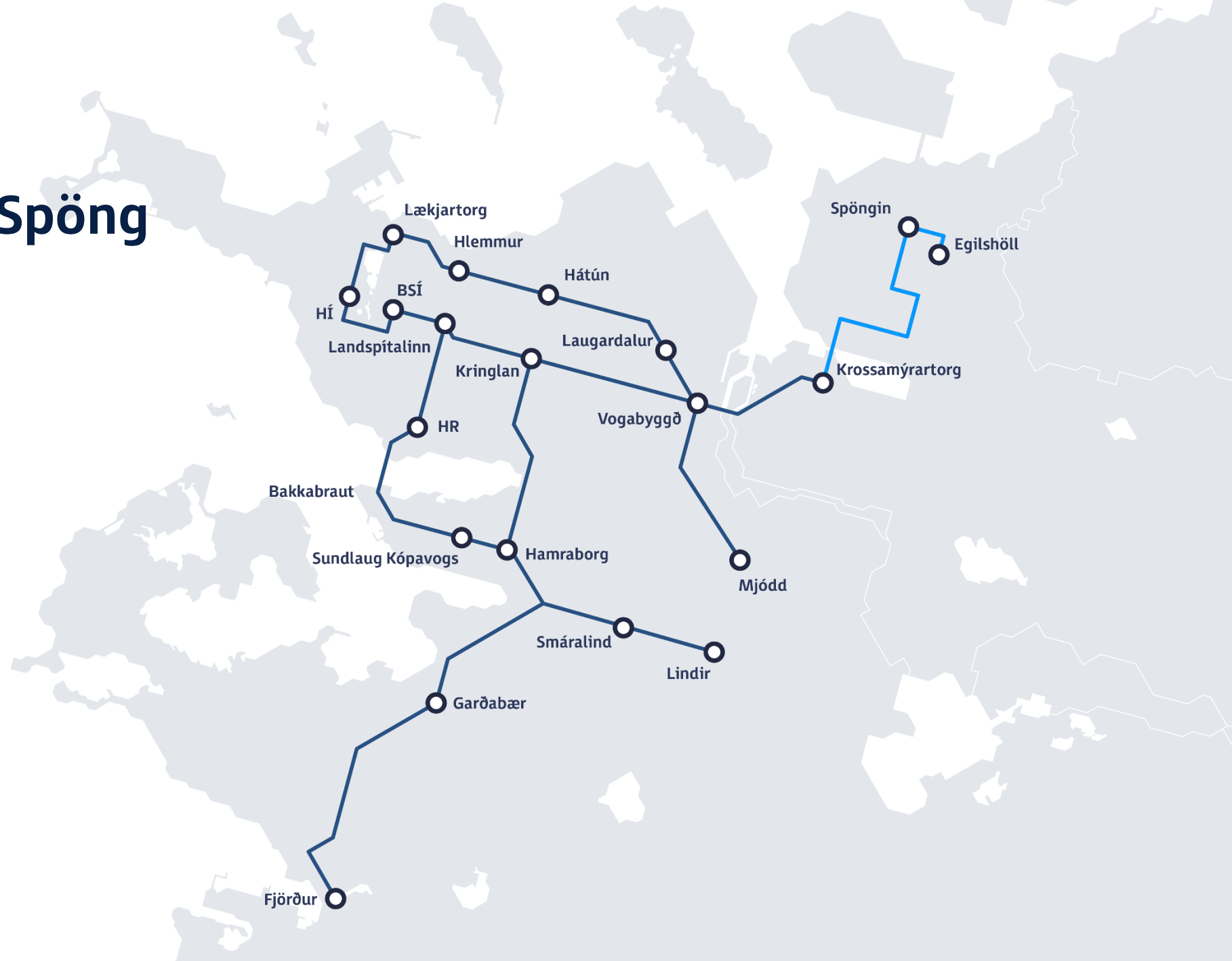


Lota 4 Fjörður - Miklabraut



Lota 5

Ártúnshöfði - Spöng



Lota 6

Ártúnshöfði - Háholt



Borgarlínan

Aðgengismál og einkenni kerfisins



Borgarlínukerfi – Aðgengi fyrir alla

- Stöðvar staðsettar til að vera í stuttri göngu- og hjólafjarlægð frá sem flestum heimilum og vinnustöðum
- Þrepalaust aðgengi á brautarpalla og í vagna
- Lítið bil á milli vagns og brautarpalls tryggt með sérstökum kantsteinum
- Hjólastólaaðgengi í skýli sem veita gott skjól fyrir veðri og vindum
- Navilens kóði – Áberandi og auðvelt að skanna
- Leiðilínur á gangstéttum



Borgarlínukerfi – Aukin þægindi fyrir alla

- Þjóða upp á góða tengimöguleika milli ólíkra samgöngukerfa
- Rauntímaupplýsingar um ferðir vagna
- Greiðslukerfi á brautarpalli
- Bekkir til að setjast niður á stöðvum og í bröttum brekkum





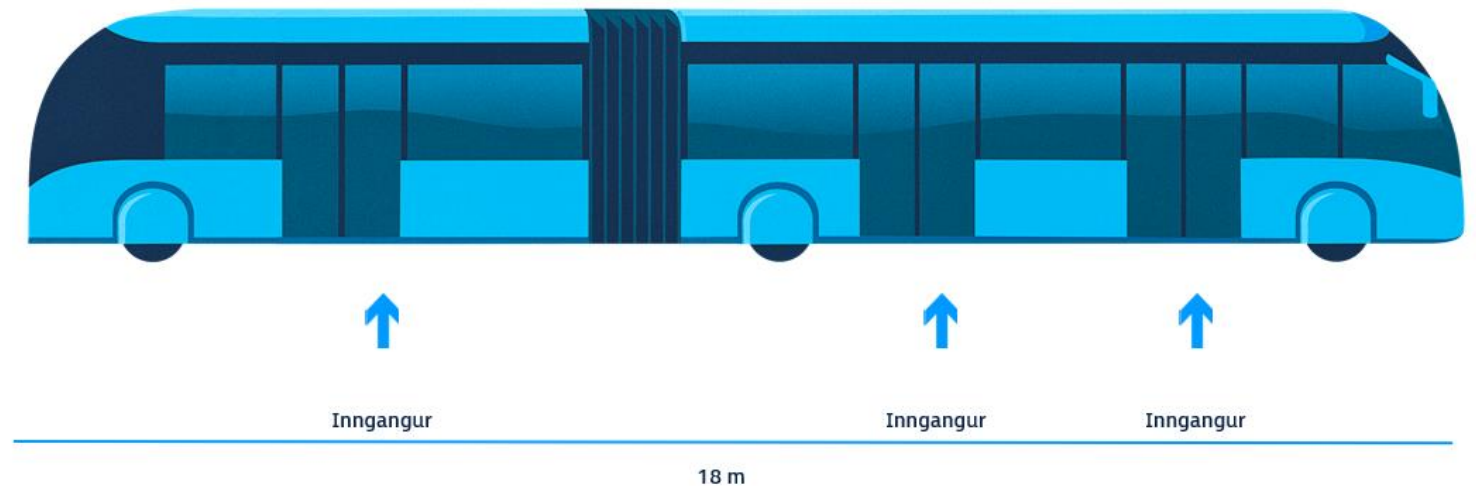
Station name



Estados Unidos

Borgarlínukerfi – Aukin þægindi fyrir alla

- Gengið inn í vagna á þremur stöðum
- Rafmagnsvagnar gefa frá sér minni hávaða
- Góð lýsing til að auka öryggi og öryggistilfinningu
- Vagnaleiðir hannaðar til að ferðir verði þægilegar, forðast miklar beygjur
- Lesanleiki kerfis
- Aukin tíðni vagna (7-10 mín)



18 m

Bætt lýðheilsa

Góðar almenningssamgöngur

- bæta lýðheilsu með aukinni hreyfingu
- draga úr félagslegri einangrun









Samgöngu- sáttmálinn