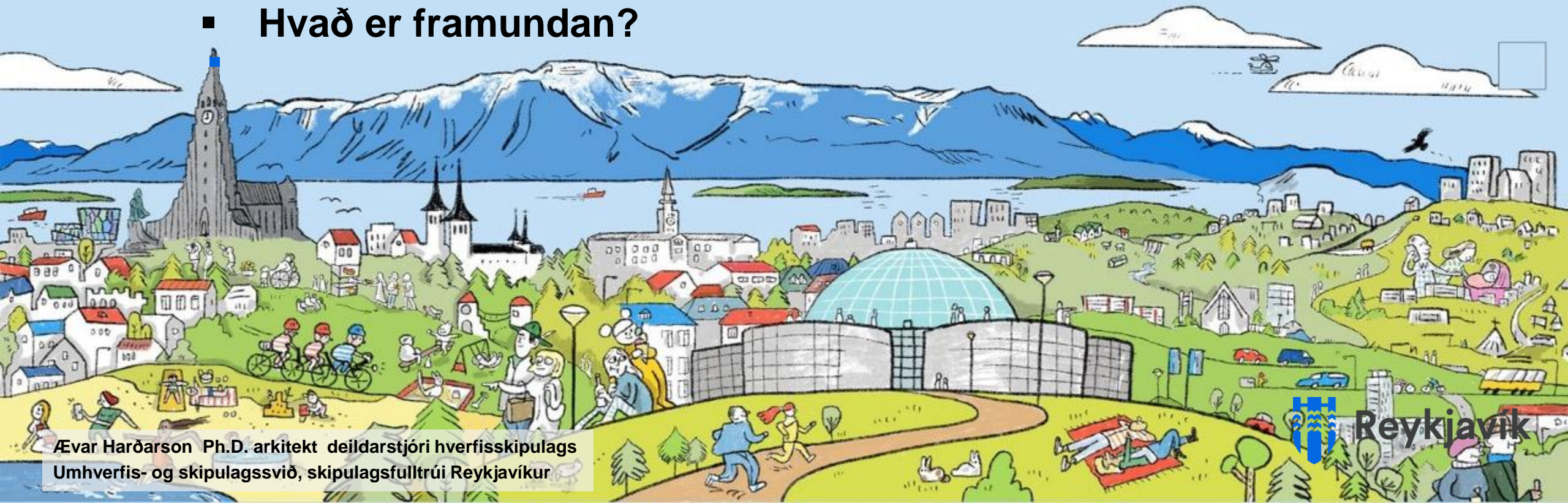


# Hverfisskipulag Reykjavíkur

Aðgengileg skipulagsgögn

Kynning á fundi Stafræns ráðs og USK ráðs 24. janúar-2024

- Helstu afurðir
- Staðan í dag
- Hvað er framundan?



# Hverfisskipulag - helstu afurðir

## Greinargerð, skilmálar og uppdrættir



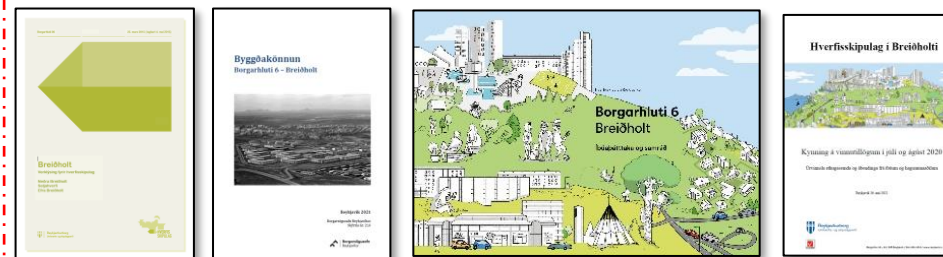
## Leiðbeiningar



## Öll skipulagsgögn eru aðgengileg á netinu



## Fylgigögn hverfisskipulags



# Hverfasjá - Hugmynd 2018 - öll skipulagsgögn á einum stað



## HVERFASJÁ HVERFISSKIPULAGSINS

Heimilisfang eða landnúmer...

# Velkomin á Hverfasjá HverfisSKIPULAGS Reykjavíkur

Hvað getur þú séð og gert í hverfasjónni?

Í Hverfasjá má nálgast öll skipulagsgögn hverfisSKIPULAGS.

Ef slegið er inn götuheiti og húsnúmer birtast gildandi skipulagsskilmálar fyrir viðkomandi eign. Þar koma fram skipulagsheimildir auk leiðbeininga um hvernig sækja má um leyfi.





### Ártúnsholt Urriðakvísl 1–26

#### Viðbótarbyggingarheimildir

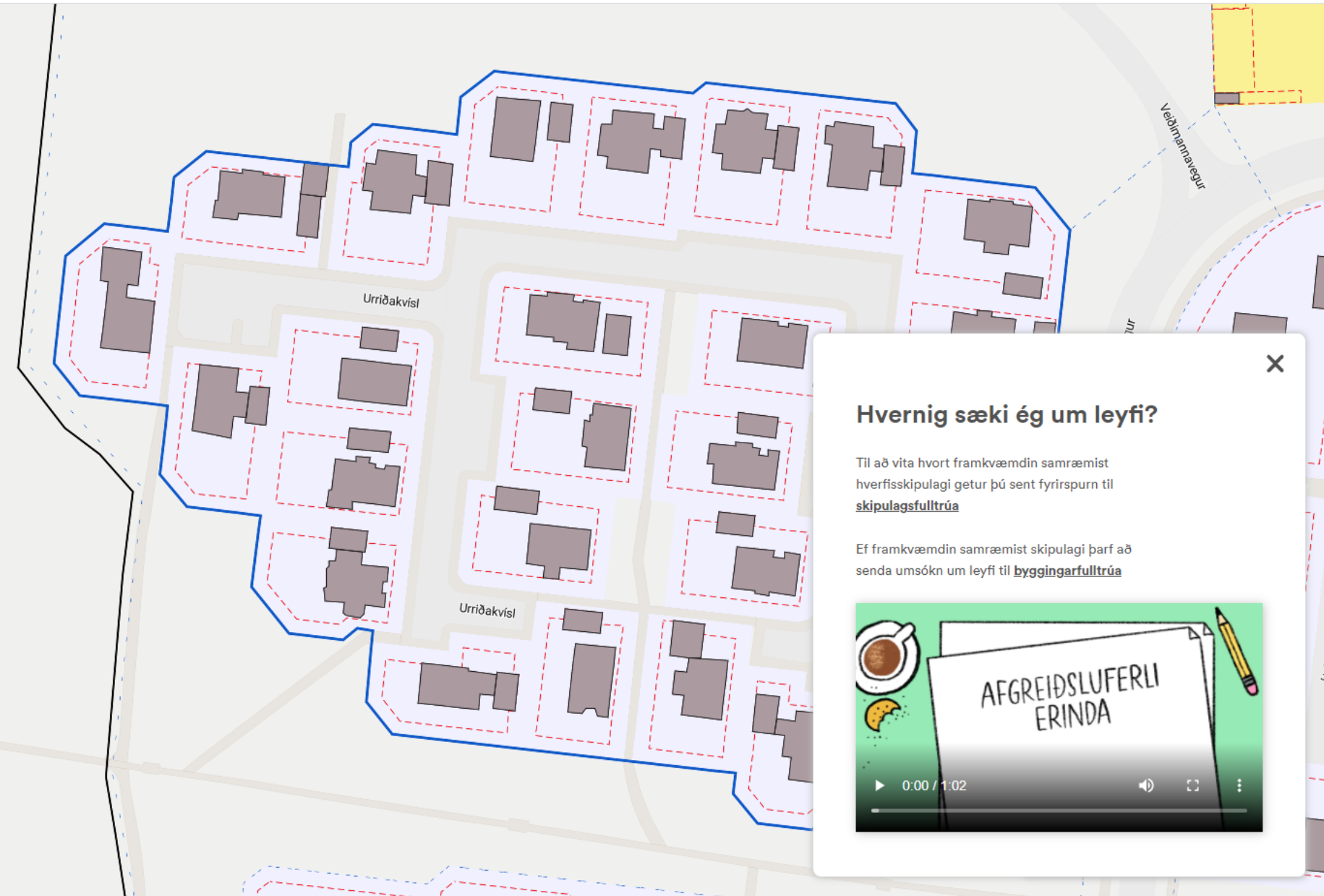
Í töflunni að aftan eru birtar viðbótarbyggingarheimildir fyrir viðbyggingar og ofanábyggingar við þegar byggð hús í skilmálaeiningunni. Einnig koma fram viðbótarbyggingarheimildir vegna nýbygginga þar sem á við. Nánar er fjallað um nýbyggingar í sérstökum skilmálalið.

Viðbótarbyggingarheimildirnar sem hér koma fram bætast við ónýttar byggingarheimildir, ef einhverjar eru, sbr. skilmálið að framan um yfirfærðar byggingarheimildir.

Við hönnun og útfæslu ofaná- og viðbyggingar skal huga að skuggavarpí á helstu íverusvæði á lóð og nágrenni, svo sem útirými í mikilli notkun, svalir og/æða palla.

Viðbygging skal falla vel að efnisvali, formi og hlutföllum núverandi byggingar. Vanda skal efnisval og horfa til efniseiginleika, útlits, áferðar og endingar. Sjá nánar leiðbeiningar hverfisskipulags um viðeigandi húsagerð.

Viðbyggingar/ofanábyggingar eiga að vera innan byggingarreits, sbr. skilmálalið um byggingarreiti og gjöld, og skal fylgja leiðbeiningum hverfisskipulags þegar heimild er sutt.



**Hvernig sæki ég um leyfi?**

Til að vita hvort framkvæmdin samræmist hverfisskipulagi getur þú sent fyrirspurn til [skipulagsfulltrúa](#)

Ef framkvæmdin samræmist skipulagi þarf að senda umsókn um leyfi til [byggingarfulltrúa](#)

0:00 / 1:02

**Viðmót í nóvember 2019 með fyrsta hverfisskipulaginu í borgarhluta 7 Árbær**

# Velkomin í Hverfasjá!

Ert þú að byggja eða breyta? Langar þig að setja kvist eða bæta við aukaíbúð? Hér getur þú flett upp heimilisfangi og séð hverfisskipulag fyrir viðkomandi staðsetningu. Athugaðu að hverfisskipulag er ekki jafngildi framkvæmdaleyfis. Þú þarft alltaf að sækja um tilskilin leyfi áður en þú hefst handa.

Staðarsel 4, 109 Reykjavík



**Hugmynd að leitarglugga fyrir Hverfsjá**





# Hver er staðan í dag?

Samþykkt hverfisskipulag hefur verið aðgengilegt á stafrænu formi frá 2019, sem má finna á:

- Heimasíðu hverfisskipulags; <https://reykjavik.is/hverfisskipulag>
- Skipulagssjá; <https://borgarvefsja.reykjavik.is/skipulagssja/>
- Skipulagsvefsjá; <https://www.map.is/skipulag/>

**Á skipulagssjá/borgarvefsjá er aðalskipulag og gildandi deiliskipulag**





# Hvað er svo framundan?

## Helstu verkefni sem blasa við okkur

- Þróa framsetningu á samþykktum hverfisSKIPULAGSKORTUM innanhúss hjá LUKR, til að birta í skipulagssjá – borgarvefsjá.
- HverfisSKIPULAGSKORTIN þurfa að uppfylla kröfur um liti, línur og tákn í stílhandbók hverfisSKIPULAGS, sem Skipulagsstofnun hefur samþykkt.
- HverfisSKIPULAGSKORTIN verða notuð í skilmálabækur og til að sýna gildandi hverfisSKIPULAG í hverfasjá.

***Þessi vinna getur gagnast deiliskipulag, sem í dag er unnið með ýmsum hætti.***

## Ávinningur

- Gerð skipulagskorta fer fram innanhúss, sem skapar meira gagnaöryggi og fjármunir sparast.
- Búið er í haginn fyrir birtingu í nýrri hverfasjá, sem er í þróun

**Skýringar**

<p><b>Landnotkun</b></p> <ul style="list-style-type: none"> <li>Almúttun hverfisSKIPULAGS</li> <li>Almúttun vinnuáætlinga</li> <li>Hús / Byggingar</li> <li>Lokandi</li> <li>Íslandsbyggð</li> <li>Miljavæði</li> <li>Samfélagsþróun</li> <li>Verslun og þjónusta</li> <li>Þjónustuvæði</li> <li>Deiliskort (skilgreiningar) (Bláttakirni)</li> </ul>	<p><b>Opin svæði - Borgarland</b></p> <ul style="list-style-type: none"> <li>Hæðisvæði: Gættur innviðs ferils (því bláttakirni)</li> <li>Opin svæði: Gættur við götur og annar vaxandi græn svæði</li> <li>Lokandi: Hæðisvæði (bláttakirni) með gróu og mikilvægunni</li> <li>Deiliskort: Gættur yfirgróu, gróu og innviðs</li> <li>Málavæði</li> <li>Kyrtill svæði: Áttal (2) áttal og áttal (2) áttal áttal</li> <li>Vatn</li> </ul>	<p><b>Samþykktir</b></p> <ul style="list-style-type: none"> <li>Götu</li> <li>Borgarvegur (vaxandi)</li> <li>Deiliskort (bláttakirni) (bláttakirni)</li> <li>Gættur / Gættur</li> <li>Magn gættur (bláttakirni) (bláttakirni)</li> <li>Magn gættur (bláttakirni) (bláttakirni)</li> <li>Hámarksamþykktir</li> <li>Ný-undirgöngu (bláttakirni)</li> </ul>	<p><b>Væðingavæði</b></p> <ul style="list-style-type: none"> <li>Hæðisvæði</li> <li>Deiliskort</li> <li>Þjónustuvæði</li> <li>Magn gættur (bláttakirni)</li> <li>Þjónustuvæði</li> <li>Náttúruvæði</li> </ul>	<p><b>Annað</b></p> <ul style="list-style-type: none"> <li>Deiliskort byggingar, sjá skilríki</li> <li>Adalbyggingar, sjá skilríki</li> <li>Möguleg byggja (bláttakirni)</li> <li>Hámarksamþykktir</li> <li>Deiliskort (bláttakirni) (bláttakirni)</li> <li>Hámarksamþykktir (bláttakirni)</li> <li>Hæðisvæði og bláttakirni</li> <li>Kvæði og bláttakirni (bláttakirni)</li> </ul>
---	--	--	---	---

