



## Borgarráð

### **Hagaborg, færarlegar leikskólaeiningar - Brúum bilið**

Óskað er eftir að borgarráð heimili umhverfis- og skipulagssviði að bjóða út framkvæmdir við að smíða og koma fyrir tveimur færarlegum leikskólastofum ásamt tengibyggingu við leikskólann Hagaborg. Verkefnið er hluti af áætluninni Brúum bilið. Leikskólalássu Hagaborgar fjölgar um allt að 30. Kostnaðaráætlun 2 er 135 m.kr. Áætlaður framkvæmdatími er apríl – október 2022.

#### Greinargerð:

Framkvæmdin felur í sér að smíða, setja niður og fullgera tvær færarlegar leikskólastofur ásamt tengibyggingu, alls 237,4 m<sup>2</sup> við leikskólann Hagaborg.

Kostnaðarstaður: 1106

Kostnaðaráætlun 2: 135 m.kr.

Ámundi Brynjólfsson, skrifstofustjóri  
*Umhverfis- og skipulagssvið*  
*Skrifstofa framkvæmdir og viðhald*

Hjálagt:  
Kynning



# Hagaborg

## færanlegar leikskólaeiningar

UMHVERFIS- OG SKIPULAGSSVIÐ



# Lýsing á framkvæmd

- Framkvæmdin felur í sér að smíða, setja niður og fullgera tvær færarlegar leikskólastofur ásamt tengibyggingu, alls 237,4 m<sup>2</sup> við leikskólann Hagaborg.
- Leikskólastofurnar eru byggður úr timbri á stálbitum. Hverja húseiningu verður vera hægt að flytja í heilu lagi, setja niður á lóðina og tengja saman.
- Framkvæmdin er boðin út sem alútboð þ.e. hönnun, smíði, flutning eininga á leikskólalóðina og frágang lóðar.
- Framkvæmdin er öll innan lóðar leikskólans Hagaborgar.



Íþróttahús  
Hagaskóla



Hagaborg

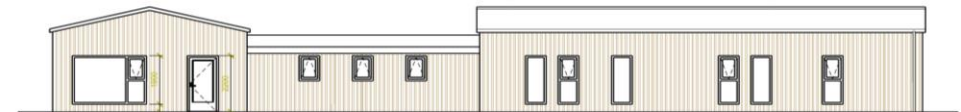
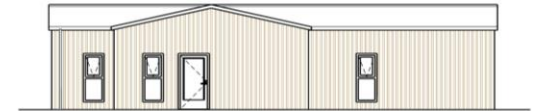
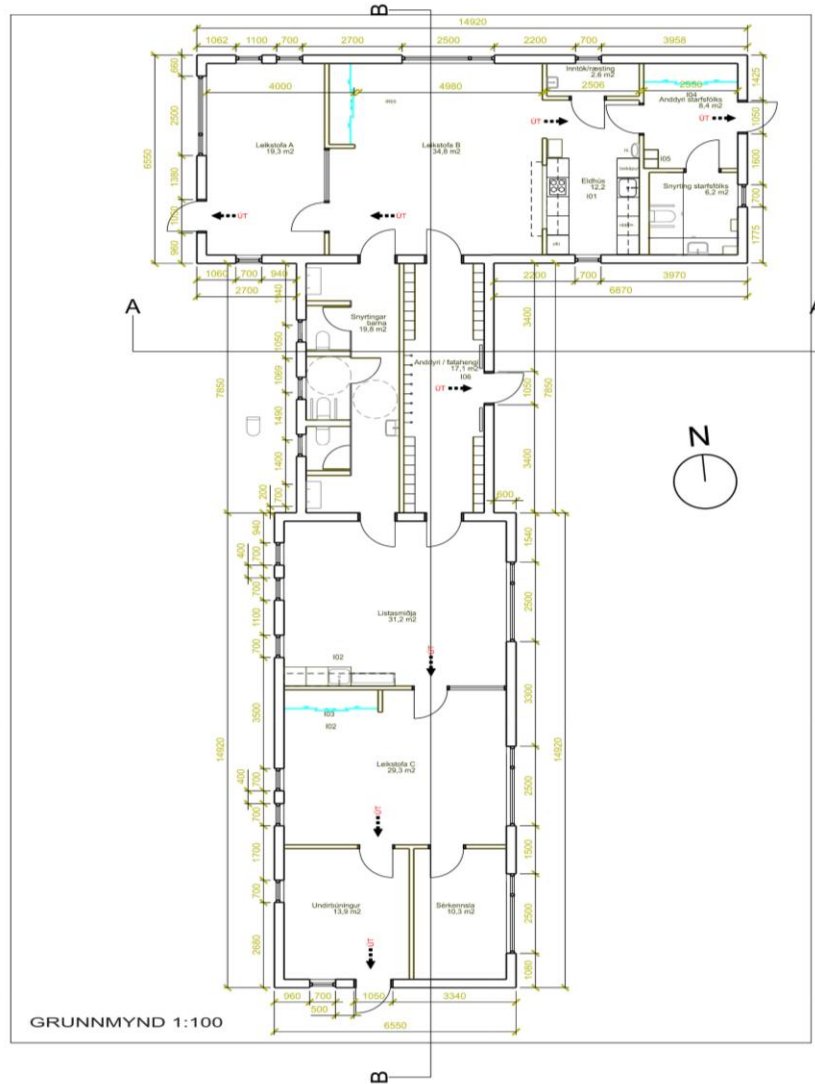
Neskirkja

Hagatorg

K-92  
K-73  
K-17  
K67-B  
K-16  
K-90

Hagaskóli

Dælustóð





# Kostnaður og verktími

Framkvæmdin er unnin í samstarfi umhverfis- og skipulagssviðs og skóla- og frístundasviðs á vegum Reykjavíkurborgar.

Áætlaður heildarkostnaður við framkvæmdina er 135 mkr.

Gert er ráð fyrir að hægt verði að hefja framkvæmdir í lok apríl 2022 og áætlað að þeim ljúki í október 2022.



# Markmið og stefna

- Framkvæmdin styður við stefnu Reykjavíkurborgar um að fjölga leikskólaplássum og er hluti af verkefninu „Brúum bilið“.
- Með framkvæmdinni mun leikskólaplássum fjölga um allt að 30.





Reykjavík