



Reykjavíkurborg

Umhverfis- og skipulagssvið

Reykjavík, 28. júní 2021  
USK2021040063

Borgarráð

### ***Nýbyggingahverfi 2021.***

Óskað er eftir að borgarráð heimili umhverfis- og skipulagssviði að bjóða út framkvæmdir í nýbyggingahverfum 2021. Um er að ræða verkefni í Almannadal, Höllum og á Esjumelum ásamt smærri verkefnum við Árskóga, Bólstaðarhlíð, Hofsgrund og Rauðarárstíg.

Kostnaðaráætlun 2 vegna þessara verkefna er samtals 120 m.kr.

Framkvæmdatími er áætlaður júní - nóvember 2021.

Greinargerð:

Um er að ræða eftirfarandi framkvæmdir:

- Almannadalur. Gerð nýrrar reiðleiðar frá hesthúsabyggð í Almannadal að Geithálsi. 1. áfangi.
- Hallar, atvinnuhúsabyggð. Gerð gangstéttar við Lambhagaveg.
- Esjumelar, atvinnuhúsabyggð. Gerð gangstétta ásamt gróðursetningu og ræktun í takt við uppbyggingu hverfis. 1. áfangi.
- Árskógar. Gerð gangstéttar.
- Bólstaðarhlíð. Malbikaður stígur milli Bólstaðahlíðar 31 og 33.
- Hofsgrund. Gerð gangstéttar við Hofsgrund 2 til 6.
- Rauðarárstígur 1 baklóð. Frágangur stígs á borgarlandi.

Framkvæmdir þessar mynda stofn til gatnaleigu.

Kostnaðaráætlun 2: 120 m.kr.

Kostnaðarstaður: 3104

Ámundi Brynjólfsson,  
skrifstofustjóri framkvæmda og viðhalds

Hjálagt:  
Kynning

# NÝBYGGINGAHRVERFI 2021

YFIRBORÐSFRÁGANGUR OG GRÓÐURSETNING



UMHVERFIS- OG  
SKIPULAGSSVIÐ

ÝMSAR FRAMKVÆMDIR  
**HALLAR**

GERÐ GANGSTÉTTAR  
SAMHLIÐA UPPBYGGINGU  
HVERFIS

 Ný gangstétt



# ALMANNA- DALUR

GERÐ NÝRAR REIÐLEIÐAR.

 Ný reiðleið



# ESJUMELAR

GRÓÐURSETNING OG  
RÆKTUN SAMHLIÐA  
UPPBYGGINGU HVERFIS.

 Skógræktarbeð

 Gróðurbeð

 Ný stétt



## Skýringar:

 Skógræktarbeð

 Gróðurbeð



## Skógrækt:

Markmið skógræktar er skjólmyndun fyrir svæðið. Notaðar verða tegundir sem henta til skjólræktar.

*Dæmi um trjátegundir:*

Aspir, eiri, greni, lerkí og birki.  
alaskaviólí, víðja

*Dæmi um runnategundir:*

Alaskaviólí, víðja, jörtaviólí, toppar,  
rósir og berjarunnar

Við hönnun skjólbelta verður haft að leiðarljósi að hæmri tegundir eru staðsettar eftir miðju beði en lægri tegundir í jöðrum.



## Gróðurbeð:

Inn á svæði Esjumela, inn á milli íbúnaðarhlóa er gert ráð fyrir gróðurbeðum til legrunar svæðis. Leitast verður til þess að velja viðhaldsléttar tegundir sem gefa af sér á öllum árstíðum.

*Dæmi um trjátegundir:*

Greni, lerkí, reynir, selju, syrenur og birki

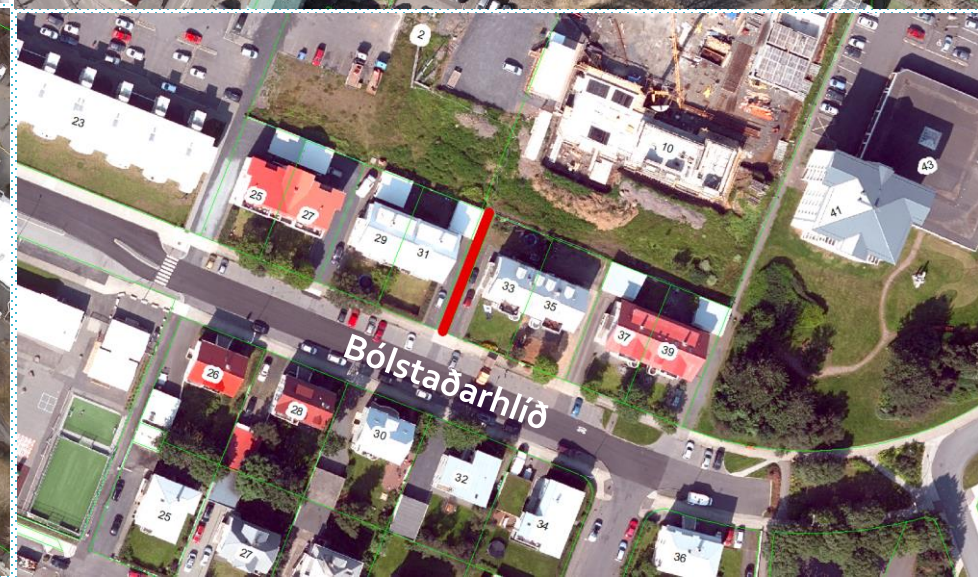
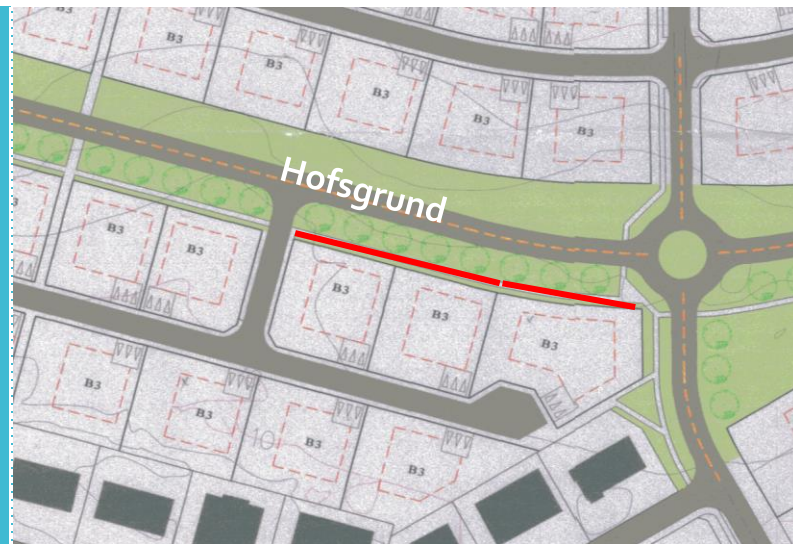
*Dæmi um runnategundir:*

Toppar, kvistir og rósir

# ÝMSAR FRAMKVÆMDIR

Í TAKT VIÐ ÞRÓUN BYGGÐAR ERU  
GERÐAR GANGSTÉTTIR OG STÍGAR  
ÁSAMT ÖÐRUM YFIRBORÐSFRÁGANGI:

Hofsgrund  
Árskógar  
Rauðarárstígur  
Bólstaðarhlíð



TAKK  
FYRIR