



Reykjavíkurborg

Umhverfis- og skipulagssvið

Reykjavík, 22. júní 2020

USK2020030037

Borgarráð

Græna netið.

Óskað er eftir að borgarráð heimili umhverfis- og skipulagssviði að bjóða út framkvæmdir vegna "Græna netsins" 2020.

Kostnaðaráætlun 2 vegna framkvæmda ársins 2020 er 80 mkr.

Þar af eru 50 mkr. hluti af áætlun Reykjavíkurborgar um að flýta fjárfestingarverkefnum með það að markmiði að veita viðspyrnu við atvinnuleysi af völdum COVID-19.

Greinargerð:

Um er að ræða framkvæmdir á eftirfarandi svæðum á fyrsta og öðru tímabili framkvæmdaáætlunar sem sett var fram í skýrslu starfshóps dags. 1. janúar 2019:

A03 Gróðursetning í Hjóðmön við Elliðabraut

A04 Gróður meðfram Streng

A08 Gróðursetningar meðfram Jónsgeisla og Reynisvatnsveg

A09 Gróðursetningar í grænni tengingu milli Þorlaksgeisla og Kirkjustéttar

A 10 Gróðursetningar Austan við byggðina í Úlfarsárdal

A11 Gróðursetningar við Hallsveg

A12 Gróðursetningar og breytt umhirða við Stararima og Borgarveg

A13 Gróðursetning í göturými Háaleitisbrautar

Viðbótarverkefni:

A18 Dalbraut – gróðursetning. Blágrænar ofanvatnslausnir

A20 Eiðisgrandi. Nýr hjóla og göngustígur og gróðursetningar

B02: Gróðursetning meðfram Bæjarháls

B03: Gróðursetningar meðfram Höfðabakka

B06: Aukinn trjágróður meðfram Breiðholtsbraut sunnan við Breiðholtskirkju

B07: Aukinn trjágróður og mögulega blágrænar lausnir í grænni tengingu

B09: Gróðursetningar meðfram stíg milli Maríubaugs og golfvallar

B10: Frekari gróðursetningar og stígagerð í Úlfarsárdal

B11: Gróðursetningar og dvalarinnviðir meðfram Borgarvegi

B12: Gróðursetningar við Víkurveg milli Hallsvegjar og Gagnvegjar

Kostnaðarstaður: 3106

Kostnaðaráætlun 2: 80 mkr.

Framkvæmdir mynda stofn til gatnaleigu.

Ámundi Brynjólfsson,
skrifstofustjóri framkvæmda og viðhalds

Hjálagt:

- Skýrsla starfshóps, dags janúar 2019.



GRÆNA NETIÐ Í REYKJAVÍK

DRÖG AÐ FYRSTU FRAMKVÆMDAÁÆTLUN 2019-2024

Tillögur starfshóps, Janúar 2019.

Umhverfis- og skipulagssvið Reykjavíkur.



Reykjavíkurborg

EFNISYFIRLIT

EFNISYFIRLIT	1
INNGANGUR	2
GERÐ FRAMKVÆMDAÁÆTLUNAR	4
LISTI YFIR FRAMKVÆMDIR	4
A. Fyrsta tímabil framkvæmdaáætlunar (2019-2021):.....	9
B. Annað tímabil framkvæmdaáætlunar (2021-2024):.....	11
C. Framtíðarverkefni – gætu hafist innan tímabils en óvíst:.....	14
NÁNARI UMFJÖLLUN UM FRAMKVÆMDIR:.....	17
A. Fyrsta tímabil framkvæmdaáætlunar (2019-2021):.....	20
B. Annað tímabil framkvæmdaáætlunar (2021-2024):.....	58

INNGANGUR

Frá 2016 hefur umhverfis- og skipulagssvið Reykjavíkur (USK) unnið að stefnumótun og áætlanagerð um Græna netið og þannig fylgt eftir áherslum Aðalskipulags Reykjavíkur 2010-2030 um öflugt grænt net útivistar- og náttúrusvæða í borginni. Verkefnið um Græna netið hefur verið unnið í nokkrum áföngum. Fyrsti áfanginn var unnin af sérstökum stýrihóp sem var skipaður af umhverfis- og skipulagsráði 3. febrúar 2016, en í þeim hóp voru bæði kjörnir fulltrúar og starfsfólk USK. Hlutverk þessa hóps var að taka saman gögn og koma með tillögur að aðgerðum. Hópurinn skilaði skýrslu þann 29. júní 2016. Ein meginniðurstaða hópsins var að greina þyrfti stöðu græna netsins í Reykjavík og sérstaklega ætti að horfa til grænna tenginga, sem tengja saman stærri græn svæði en hópurinn taldi að eitt mikilvægasta verkefnið til að styrkja græna netið væri einmitt að fjölga grænum tengingum og bæta gæði þeirra.

Næsti áfangi verkefnisins fólst í frekari greiningu á stöðu grænna tenginga í borginni og var leitað til ALTA ráðgjöf um þá greiningarvinnu en starfsmenn umhverfis- og skipulagssviðs sem höfðu setið í starfshóp ráðsins voru tengiliðir við ALTA. ALTA skilaði lokaskýrslu til umhverfis- og skipulagssviðs í maí 2017. Í skýrslu ALTA er grænum tengingum skipt í tvo meginflokkka, eftir stærð og mikilvægi, þ.e. *stofnæðar* – sem eru stærri meginásar í græna netinu og geta tengt saman fleiri græn svæði og ólíka borgarhluta – og svo *tengiæðar*, sem eru minni tengingar, tengja alla jafna saman tvö svæði og eru oftast innan hverfa eða milli samliggjandi hverfa. Í kjölfarið er í skýrslunni lögð áhersla á að greina stofnæðakerfið, hvar slíkar stofnæðar eru í dag og hvar eðlilegt væri að nýjar stofnæðar verði (Mynd 1). Þá var útbúið gæðamat á stofnæðunum eftir sérstöku matskerfi. Matið nýtist við að draga fram hvar aðgerða er helst þörf til að viðhalda góðum stofnæðum og þannig skilgreina og forgangsraða verkefnum.



Kort 1: Kort af stofn- og tengiæðakerfi Græna netsins í Reykjavík samkvæmt greiningu ALTA.

Þriðji áfangi verkefnisins felur í sér að nota greiningu ALTA á stofnæðakerfinu og kortlagningu þeirra á bæði stofn- og tengiæðum, til að vinna fyrstu framkvæmdaáætlun Græna netsins. Sú framkvæmdaáætlun þarf einnig að vera í góðu samræmi við önnur áform Reykjavíkurborgar á sviði framkvæmda, skipulags, samgangna og reksturs opinna svæða sem og í samhljómi við áherslur í ýmsum málaflokkum einkum í umhverfismálum (t.d. varðandi aðgerðir í loftslagsmálum, náttúruvernd og umhverfisgæðum) en einnig varðandi útivist og lýðheilsuþætti. Á fundi umhverfis- og skipulagsráðs þann 2. maí 2018, fól ráðið umhverfis- og skipulagssviði að stofna starfshóp til að vinna tímasetta innleiðingaráætlun með kostnaðarmati sem innihéldi tillögu að lista yfir framkvæmdaverkefni til næstu fimm ára.

Í starfshópnum sitja fulltrúar frá helstu fagskrifstofum umhverfis- og skipulagssviðs en þeir eru eftirfarandi:

- Snorri Sigurðsson, verkefnisstjóri á deild náttúru og garða – sem jafnframt er formaður hópsins.
- Björn Ingi Edvardsson, verkefnisstjóri hjá skipulagsfulltrúa.
- Helga Rún Guðmundsdóttir, verkefnisstjóri á skrifstofu reksturs og umhirðu borgarlandsins.
- Kristinn Jón Eysteinnsson, verkefnisstjóri á skrifstofu samgöngustjóra og borgarhönnunar.
- Marta María Jónsdóttir, verkefnisstjóri á deild opinna svæða.
- Þórólfur Jónsson, deildarstjóri deildar náttúru og garða.

Starfshópurinn hefur tekið saman tillögu að lista yfir framkvæmdaverkefni. Hér á eftir verður stuttlega vikið að nálgun og ákvarðanatöku við val á verkefnum og framsetning framkvæmdaáætlunar útskýrð. Listinn sjálfur fylgir í kjölfarið og síðan frekari umfjöllun um einstakar framkvæmdir. Á þessu stigi liggur ekki fyrir heildstætt kostnaðarmat fyrir framkvæmdaáætlunina en upplýsingar um fjármögnun nokkurra framkvæmda liggja þó fyrir og er greint frá því í umfjöllun um þær framkvæmdir. Þá er farið yfir hvernig áætlað er að framkvæmdirnar séu fjármagnaðar m.a. í samhengi við tengsl þeirra við önnur framkvæmdaverkefni á vegum borgarinnar.

GERÐ FRAMKVÆMDAÁÆTLUNAR

Lykilatriði í innleiðingu stefnu Aðalskipulags Reykjavíkur um hágæða grænt net, er að farið sé í nauðsynlegar framkvæmdir til að styrkja netið með áherslu á að fjölga og bæta grænar tengingar. Greining ALTA á stofnæðakerfi græna netsins og ástandi þess er góður grunnur að framkvæmdaáætlun en nauðsynlegt er þó að horfa til fleiri þátta þegar aðgerðir eru tilgreindar og þeim forgangsraðað. Sérstaklega þarf að skoða hvers konar framkvæmdir eru nauðsynlegar og hvort umfang þeirra og eðli samræmist áformum og áætlunum Reykjavíkurborgar. Víða eru stór skipulagsverkefni eða framkvæmdaáætlanir í gangi eða á dagskrá á næstunni og horfa þarf til þess hvernig bæði stofn- og tengiæðar Græna netsins falla að þeim. Það er hagkvæmt og skynsamlegt að samræma og samnýta vinnu við bæði skipulagsgerð og framkvæmdir í borginni við nauðsynlegar úrbætur á Græna netinu og þá er ekki nóg að horfa einungis til stofnæðanna heldur einnig tengiæðanna sem eru ekki síður mikilvægari og oft á tíðum auðveldari í framkvæmd. En einnig geta verið álitleg verkefni sem eru staðsett þar sem ekki er áætluð nein önnur verkefni og þá þarf að horfa til atriða eins og kostnaðar og mikilvægis. Einnig þarf að tryggja að engir borgarhlutar séu undanskildir þó vissulega standi þeir mis vel að vígi þegar kemur að aðgengi að Græna netinu og staðbundins gæði þess. Til að mynda eru grænar tengingar almennt mun fleiri og betri í úthverfum Reykjavíkur en í þéttari byggð eldri borgarhluta.

Umfang og eðli nauðsynlegra framkvæmda til að styrkja græna netið er ekki alltaf það sama og mismunandi hvers konar framkvæmdaþættir koma við sögu. Sums staðar geta framkvæmdirnar verið minni háttar t.d. einfaldar gróðursetningar þar sem rými er fyrir slíkt eða lítills háttar úrbætur á innviðum. Annars staðar er þörf á breyttri landnotkun, gerð samgöngumannvirkja eða umbreytingu svæða t.d. göturými eða öðru landrými með ógegndræpt yfirborð í opin, græn svæði með gróðurþekju. Sums staðar þarf að samræma fjölþætt hlutverk tenginga t.d. fyrir ofanvatnslausnir, samgöngur, útivist og náttúruvernd. Annars staðar eru hlutverkin einsleit og einföld. Skoða þarf hvert tilfelli vandlega og ljóst er að sum stofnæðaverkefni fela í sér mjög erfið úrlausnarefni t.d. í kringum stórar samgönguæðar eða í rótgrónum hverfum þar sem er lítið svigrúm fyrir inngrip.

Flokkun framkvæmdaverkefna

Í ljósi samhengis við yfirstandandi verkefni og áætlanir Reykjavíkurborgar, umfang og eðli framkvæmda og mikilvægi þeirra – er verkefnum framkvæmdaáætlunarinnar skipt upp í þrjá meginflokka sem endurspeglar forgangsroðun og tímalínu verkefna.

Í **flokki A** eru verkefni sem áætlað er að framkvæma á fyrstu tveim árum framkvæmdaáætlunarinnar eða frá 2019 til 2021. Alls eru 21 verkefni skilgreind í þessum flokki, í öllum borgarhlutum. Meirihluti framkvæmda í A-flokki eru verkefni sem þegar eru á áætlun á öðrum vettvangi og eru því tekin inn í áætlun Græna netsins vegna þess að þau hafa skýrt samhengi við markmið um að efla græna netið og tengjast flest annað hvort stofn- eða tengiæðum netsins. Má þar nefna verkefni sem þegar hafa tryggt fjármagn, t.d. verkefni sem fengu kosningu í hverfakosningunni „Hverfið mitt“ fyrir árið 2019. Einnig verkefni sem eru á framkvæmdaáætlun samgönguverkefna t.d. Hjólreiðaáætlunar Reykjavíkur 2015-2020 og áætlana um endurgerð göngustíga, gerð hljóðmana o.fl. Nokkur verkefni eru þó ný á nálinni og munu þurfa fjármögnun á næstu fjárfestingaráætlun. Flest þeirra verkefna eru þó frekar einföld að gerð og varða aðallega gróðursetningar á grænum geirum t.d. við stofnbrautir.

Í **flokki B** eru verkefni sem áætlað er að framkvæma innan fimm ára og þá tímasett sérstaklega fyrir árin 2021-2024. Alls eru 31 verkefni skilgreind í þessum flokki, í öllum borgarhlutum. Hér kennir ýmissa grasa og í flestum tilfellum er um að ræða ný verkefni sem ekki eru komin á

framkvæmdaáætlun. Mörg þeirra eru þó í samhengi við áform og áætlanir t.d. um uppbyggingu, gatnabreytingar o.fl. og oft á tíðum er til staðar deiliskipulag eða drög að deiliskipulagi þar sem gert er ráð fyrir t.d. grænum tengingum sem ekki eru til staðar í dag. Hér er líka að finna ýmis verkefni sem hafa beina skírskotun í tillögur ALTA um stofnæðar sem þarf að bæta sem og margvísleg umbótaverkefni á tengiæðum. Fjármögnun þessara verkefna þarf að tryggja í fjárfestingaráætlunum tímabilsins sem um ræðir.

Í flokki C eru síðan verkefni sem hugsuð eru til framtíðar og því ekki eiginlega á hinni tímasettu framkvæmdaáætlun. Alls eru 22 verkefni skilgreind í þessum flokki. Hér líkt og í flokki B má hér finna verkefni sem eru í samhengi við t.d. áform um grænar tengingar í skipulagi. En ólíklegt er talið að framkvæmd þeirra muni hefjast innan fimm ára og því eru þau sett í þennan flokk, þó ljóst sé að af þeim muni verða nema breytingar verði á skipulagsáformum. En einnig eru í flokknum ýmis verkefni sem fela í sér fjölbreyttar og á köflum nýstárlegar hugmyndir um útfærslur á grænum tengingum, sem áhugavert er að skoða í framtíðinni og munu tvímælaust styrkja græna netið þar sem þess er þörf. Við árlega endurskoðun framkvæmdaáætlunar má reikna með að reglulega færast verkefni í flokki C í A eða B-flokk.

Í hverjum flokki eru framkvæmdirnar listaðar eftir borgarhlutum og tekið er fram hvort framkvæmdin sé hluti af stofnæð eða tengiæð í græna netinu. Þá eru allar framkvæmdir í hverjum flokki merktar inn á sérstök kort (Sjá Myndir 2-5).

Í kjölfarið af listanum er framkvæmdum í A- og B-flokki gerð betur skil miðað við þær forsendur sem liggja fyrir á þessari stundu. Framkvæmdasvæði er skilgreint á loftmynd úr Borgarvefsjá og greint er frá helstu verkþáttum framkvæmdar í grófum dráttum. Meðal verkþátta sem koma helst við sögu má nefna:

- Breyting á göturými.
- Breyting / lagfæring á göngu og/eða hjólastíg.
- Nýr göngu/ hjólastígur.
- Gróðursetningar.
- Ofanvatnslausnir.
- Aðrir innviðir t.d. dvalarsvæði, lýsing o.fl.

Ítarlegasta umfjöllunin er um verkefni í A-flokki. Þar er m.a. á aukakortum sýnt hvar lóðamörk liggja að framkvæmdasvæðinu og hvar helstu lagnir eru staðsettar. Greint er frá stöðu framkvæmdasvæðisins í skipulagi, hvort verkefnið sé hluti af stærri framkvæmd eða staðsett nálægu framkvæmdasvæði og tilgreind er hvaða fjármögnun er til staðar fyrir verkefnið (þegar við á). Einnig er gert ráð fyrir umfjöllun um kostnaðarmat þegar það liggur fyrir. Sérstök umfjöllun er um áhrif framkvæmdar á umhirðu svæðisins t.d. grasslátt, snjómokstur, viðhald stíga o.fl., atriði varðandi aðgengi og öryggi vegfarenda sem huga þarf að og tilmæli varðandi gróðurval, vistfræðilega þætti og náttúruminjar eins og við á.

Einnig er öllum verkefnum á framkvæmdaáætlun raðað eftir eðli verkefna óháð tímaáætlunar. Þeir flokkar eru eftirfarandi:

1. Einföld gróðursetningarverkefni.
2. Nýir hjóla- og göngustígar og umhverfisfrágangur.
3. Endurgerð gatna.
4. Frágangur gatna og umhverfis sem hluti af uppbyggingu nýrra hverfa.

5. Endurgerð veitumannvirkja eða nýjar ofanvatnslausnir. Umhverfisfrágangur, mögulega stígagerð.
6. Endurgerð eða viðhald á hljóðmönnum og annar umhverfisfrágangur.

Við slíka flokkun sést einnig á skýrari hátt að verkefnin eiga sér breitt eignarhald innan ólíkra eininga umhverfis- og skipulagssviðs og í sumum tilfellum eru verkefnin nátengd framkvæmdum utanaðkomandi aðila t.d. Veitna og Vegagerðarinnar og því þörf á mjög vel skilgreindu samstarfi við þá aðila. Innan umhverfis- og skipulagssviðs munu ólíkir aðilar koma að forhönnun framkvæmdaverkefna – einkum þó skrifstofa samgöngustjóra þ.m.t. verkefnastjóri borgarhönnunar og deild náttúru og garða á skrifstofu umhverfisgæða. Skrifstofa framkvæmda og viðhalds tekur síðan við öllum framkvæmdaverkefnunum í lokahönnun og framkvæmd á vettvangi. Fyrir framkvæmdaáætlun Græna netsins eru það fyrst og fremst deild opinna svæða og deild gatna sem koma þar við sögu. Samráð við aðrar einingar er lykilatriði sérstaklega við skrifstofu reksturs og umhirðu og þar skiptir samráð við fagfólk í garðyrkju, grasslætti og umhirðu stíga og gatna mestu máli. Einnig er mikilvægt að samhljómur sé við áform og árangur í skipulagi og því mikilvægt að stilla strengi við áætlanir og verkefni skipulagsfulltrúa.

Umsjón með innleiðingu framkvæmdaáætlunar Græna netsins og eftirlit með því að verkefni komist inn á starfs- og fjárfestingaráætlanir í takt við þá tímalínu sem er skilgreind í framkvæmdaáætluninni, verður hjá skrifstofu umhverfisgæða.

Fjármögnun framkvæmdaverkefna

Ljóst er að þetta breiða eignarhald mun hafa áhrif á fjármögnun framkvæmda. Áætla má að kostnaður við verkefnin verði mjög misjafn, enda umfang og eðli þeirra fjölbreytt. Einföldustu verkefnin þar sem t.d. einungis er gert ráð fyrir gróðursetningum án frekari landmótunar eða innviðauppbýggingar verða seint mjög dýr nema um mjög stór svæði sé að ræða. Kostnaður við að koma fyrir trjágróðri í grænt svæði þar sem plantað er beint í svæðið getur verið á bilinu 400 til 1500 kr per fermetra eftir því hvernig trjágróður er notaður. Þegar svæði er skipulagt til gróðursetningar er ekki gert ráð fyrir að plantað sé í allt svæðið, oft plantað í lundi, skilinn eftir góðurjaðar og rjóður o.s.f.v. Stærðargráða einstakra slíkra gróðursetningarverkefna getur hæglega verið 1-3 millj. miðað við að notaðar séu aðallega minni trjáplöntur. Gott er að nota lundi af stærri plöntum innan um svo svæðið fái strax yfirbragð trjágróðurs. Gerð blandaðra gróðurbeða t.d. á umferðareyjum þar sem jafnvel þarf að bæta jarðveg og planta trjám og stærri plöntum gæti verið um 15.000 kr per fermetra en það á líka við hér að tiltekin græn svæði eru að jafnaði ekki fyllt með gróðurbeðum, það eru jaðarsvæði og auð svæði á milli. Stærð framkvæmdasvæðis, magn gróðursetningar og gróðurval hefur því mest áhrif á heildarkostnað slíkra verkefna. Mikilvægt er að taka fram að þótt kostnaður við gróðursetningar geti verið lítill í samanburði við flóknari framkvæmdir þá krefjast slík verkefni oft góðs undirbúningstíma og t.d. getur reynst heppilegt að ræktun trjáplantna sé undirbúin í Ræktunarstöð Reykjavíkur með 2-3 ára fyrirvara áður en til plöntunar á framkvæmdastað kemur. Tímaáætlun og fjármögnun verkefna þarf því að taka tillit til þessa.

Í næsta flokki er gert ráð fyrir göngu- og hjólastígagerð. Kostnaður þar byggist á lengd og gerð stíga, hvort þeir eru tvöfaldir eða einfaldir og hversu flókin landmótun og mikill umhverfisfrágangur fylgir stígagerðinni. Áætlaður kostnaður getur því verið mjög breytilegur eða allt frá 70.000-250.000 kr per meter. Metnaðarfullur frágangur á gróðri sem samræmist markmiðum um eðli grænna tenginga ætti vel að geta þrífist innan fjárheimilda stígagerðar.

Dýrustu framkvæmdirnar á framkvæmdaáætlun varða endurgerð gatna. Slíkar framkvæmdir fela í sér marga verkþætti og alls ekki allir þeirra varða markmið og hlutverk Græna netsins. Aðdragandi að slíkum framkvæmdum getur í einhverjum tilfellum tengst fleiri en einum áformum t.d. breyting Laugavegar í göngugötu og bætt aðgengi hjólandi á Grensásvegi svo dæmi séu nefnd. Þeir verkþættir sem mest tengjast hlutverki götunnar sem grænnar tengingar svo sem aukið magn gróðurs í göturýminu eru líklegir til að vera mjög lítill þáttur af heildarkostnaði framkvæmdarinnar. Heildarkostnaður við slíkar framkvæmdir þegar allir verkþættir eru týndir til geta augljóslega hlaupið á tugum eða hundruðum milljóna og mun í flestum tilfellum dreifast á fleiri en eitt ár.

Á framkvæmdaáætluninni eru einnig tilgreind verkefni sem eru nátengd framkvæmdum sem utanaðkomandi aðilar eins og Veitur ehf. og Vegagerðin koma að og fjármagna að mestu leyti. Til að tryggja að markmiðum um Græna netið sé náð er líklegt að borgin muni þurfa að veita viðbótarfjármagn í þær framkvæmdir t.d. varðandi þann þátt er varðar umhverfisfrágang. Tryggja þarf að að þessu sé unnið í góðu samstarfi við viðeigandi aðila.

Vert er að taka fram að þótt verkefni á framkvæmdaáætlun séu nákvæmlega skilgreind og afmörkuð til fimm ára og rúmlega það ef verkefni á C-lista eru meðtalin, þá má gera ráð fyrir sveigjanleika í framkvæmdaáætluninni og ný verkefni gætu dottið inn á áætlunina á síðari stigum. Sem dæmi um slíkt má nefna að framkvæmdaverkefni sem borgarþúar stinga upp á og kjósa um í íbúakosningunni Hverfið mitt á hverju ári, geta mörg hver varðað græna netið og tengst grænum tengingum. Til að mynda eru 8 verkefni sem kosin voru fyrir árið 2019 tekin inn í A-hluta tillögunnar að framkvæmdaáætlun. Sérstök fjárveiting er til verkefna sem falla undir Hverfið mitt og því ljóst að þar kemur fjármagn fyrir ýmis minni verkefni sem íbúar velja t.d. er tengjast gróðursetningum og göngustígagerð. Þessi 8 verkefni fyrir 2019 eru t.d. samtals fjármögguð fyrir 43 milljónir króna.

Einnig geta ýmis framkvæmdaverkefni komist á dagskrá óvænt eða á undan áætlun vegna ýmissa ástæðna t.d. vegna viðgerða og viðhalds á götum og lögnum. Þá getur reynst tækifæri að tengja þau við framkvæmdaáætlun Græna netsins. Slík tilfelli gætu leitt til þess að önnur verkefni færast til á tímaáætlun. Mikilvægt er því að áætlunin sé rýnd og uppfærð á hverju ári.

Jafnvel þótt samnýting fjármagns úr mismunandi núverandi liðum fjárfestingaráætlunar og samstarf við aðra verkaðila svo sem Veitur og Vegagerðina takist eins og best verður á kosið fyrir mörg verkefni framkvæmdaáætlunar Græna netsins, þá er ljóst að vegferð áætlunarinnar er háð því að alveg sérstök fjárveiting verði veitt á árlegum grundvelli. Til þess þarf að skilgreina nýjan kostnaðarlið – Græna netið – á fjárfestingaráætlun. Sá kostnaðarliður ætti að fjármagna þau verkefni sem ekki eru hluti af öðrum verkefnum eins og framkvæmd samgönguinnviða, endurgerð gatna o.s.f.v. Flest verkefni sem þurfa slíka sérfrármögnun eru tiltölulega einföld gróðursetningarverkefni. Það mætti líka hugsa sér að í tengslum við framkvæmdir á vegum Veitna og Vegagerðinnar væri komið með viðbótarfjármagn úr þeim kostnaðarlið til að tryggja að markmið um gæði grænna tenginga verði náð.

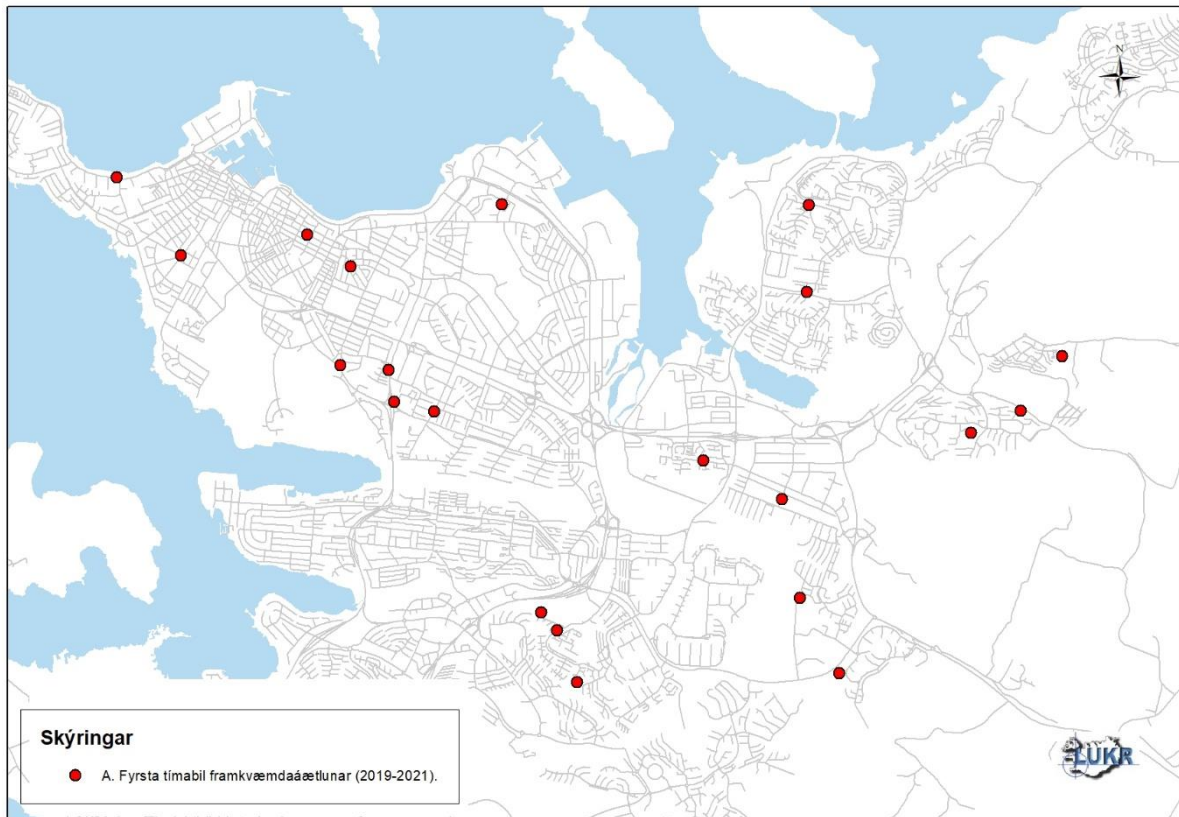
Lagt er til að árlegt fjármagn í þann kostnaðarlið verði að lágmarki 30 millj. krónur.

Rekstur og umhirða Græna netsins

Framkvæmdaáætlun Græna netsins mun fela í sér fjölgun á skilgreindum framkvæmdum á opnum svæðum í borginni. Tryggja þarf að þær einingar umhverfis- og skipulagssviðs sem koma að undirbúningi og utanumhaldi framkvæmdanna séu í stakk búnar til að taka við þeim. Áætlunin má ekki mæta afgangi vegna manneklu eða fjárskorts og meta þarf hvort skilgreina þarf sérstakt stöðugildi eða hluta úr stöðugildi fyrir verkefnastjórnun framkvæmdaáætlunarinnar. Þá er ljóst að framkvæmdaáætlunin felur í sér all nokkra aukningu á gróðri í borgarlandi Reykjavíkur þar sem gróðursetningar á fjölbreyttum gróðri einkenna flestar framkvæmdirnar. Einnig er gert ráð fyrir uppbyggingu innviða eins og göngu- og hjólastíga, dvalarinnviða og ofanvatnslausna. Því er mikilvægt að hugað sé að fjárþörf og mannafla fyrir viðhald og umhirðu eftir að framkvæmdatíma er lokið. Mest mun mæða á garðyrkjudeildum skrifstofu reksturs og umhirðu og þarf að gæta þess að mannauður sé til staðar á verkþækkistöðvum ólíkra borgarhluta. Þess hefur verið gætt við gerð framkvæmdaáætlunar að dreifa framkvæmdum tiltölulega jafnt milli hverfa borgarinnar, bæði hvað varðar fjölda verkefna og tímaáætlun þeirra. Mikilvægt er í hönnun og framkvæmd gróðursetninga að stefna að sem mestri sjálfbærni og minnstri umhirðuþörf. Þá má reikna með að mörg sláttusvæði muni taka breytingum og því þörf á grasslætti minnkar sem leiðir til sparnaðar og er umhverfisvænt. Aukið umhirðuálag mun óneitanlega fylgja ofanvatnslausnum og nýir göngu- og hjólastígar bætast við það stíganet sem þarf að hirða með snjómokstri, söltun og sanddreifing, götusópun og reglulegu viðhaldi.

LISTI YFIR FRAMKVÆMDIR

A. Fyrsta tímabil framkvæmdaáætlunar (2019-2021):



Mynd 2: Kort af staðsetningu framkvæmda á fyrsta tímabili framkvæmdaáætlunar (2019-2021).

ÁRBÆR:

A01: Græn tenging í Árbæjarkjarna – fyrsti áfangi. Endurbætur á göngustíg og götugróðri við Bæjarbraut. (HM-19 verkefni). (*Tengiæð í græna netinu*)

A02: Göngu- og hjólaleið milli Selásskóla og Árbæjarlaugar í gegnum grænt svæði (HM-19 verkefni og Hjólreiðaáætlun). (*Tengiæð í græna netinu*)

A03: Gróðursetningar í hljóðmön við Elliðabraut (Viðbætur við núverandi framkvæmd).

A04: Fjölbreyttari gróðurfrágangur meðfram Streng. Ný runnabeð. (*Tengiæð í græna netinu*)

BREIÐHOLT:

A05: Göngustígur við Skógarsel (HM-19 verkefni). (*Hluti af tengiæð í græna netinu*).

A06: Bættir stígar á Selhrygg (HM-19 verkefni). (*Hluti af tengiæð í græna netinu*).

A07: Græn tenging milli Þverársels og Suður-Mjóddar milli Skógarsels og Kópavogsdals. Göngu- og mögulega hjólastígur. Gróðurfrágangur og dvalarsvæði. (*Stofnæð í græna netinu*).

GRAFARHOLT/ÚLFARSÁRDALUR:

A08: Gróðursetningar meðfram stofnbrautum. Jónsgeisli / Reynisvatnsvegur (mögulegt HM-19 verkefni). (*Hluti af tengiæð í græna netinu*).

A09: Gróðursetningar í grænni tengingu milli Þorláksgeisla og Kirkjustéttar. (HM-19 verkefni). (*Tengiæð í græna netinu*).

A10: Gróðursetningar í austurjaðri Úlfarsárdals (HM-19 verkefni). (*Möguleg stofnæð í græna netinu*).

GRAFARVOGUR:

A11: Gróðursetningar við Hallsveg (*Stofnæð í græna netinu*).

A12: Stararimi – Sóleyjarimi - Borgarvegur. Gróðursetningar og breytt umhirða (*Tengiæð í græna netinu*).

HÁALEITI/BÚSTAÐIR:

A13: Háaleitisbraut. Gróðursetningar í göturými. Fyrsti áfangi – sunnan Miklubrautar (*Stofnæð í græna netinu*).

A14: Kringlumýrarbraut / Neðstaleiti. Veghelgunarsvæði. Gróðursetningar. (*Tengiæð í græna netinu*).

HLÍÐAR:

A15: Einholt/Skipholt. Torg með gróðri (HM19-verkefni) (*Ekki hluti af meginnetinu*).

A16: Bústaðavegur ofan Hörgshlíðar. Hjóla- og göngustígur og gróðurfrágangur (*Tengiæð í græna netinu*).

A17: Kringlumýrarbraut austan Stigahlíðar. Gróðurfrágangur í hljóðmön/hljóðvegg (*Tengiæð í græna netinu*).

LAUGARDALUR:

A18: Dalbraut. Gróðursetningar. Blágrænar ofanvatnslausnir (*Tengiæð í græna netinu*).

MIDBORG:

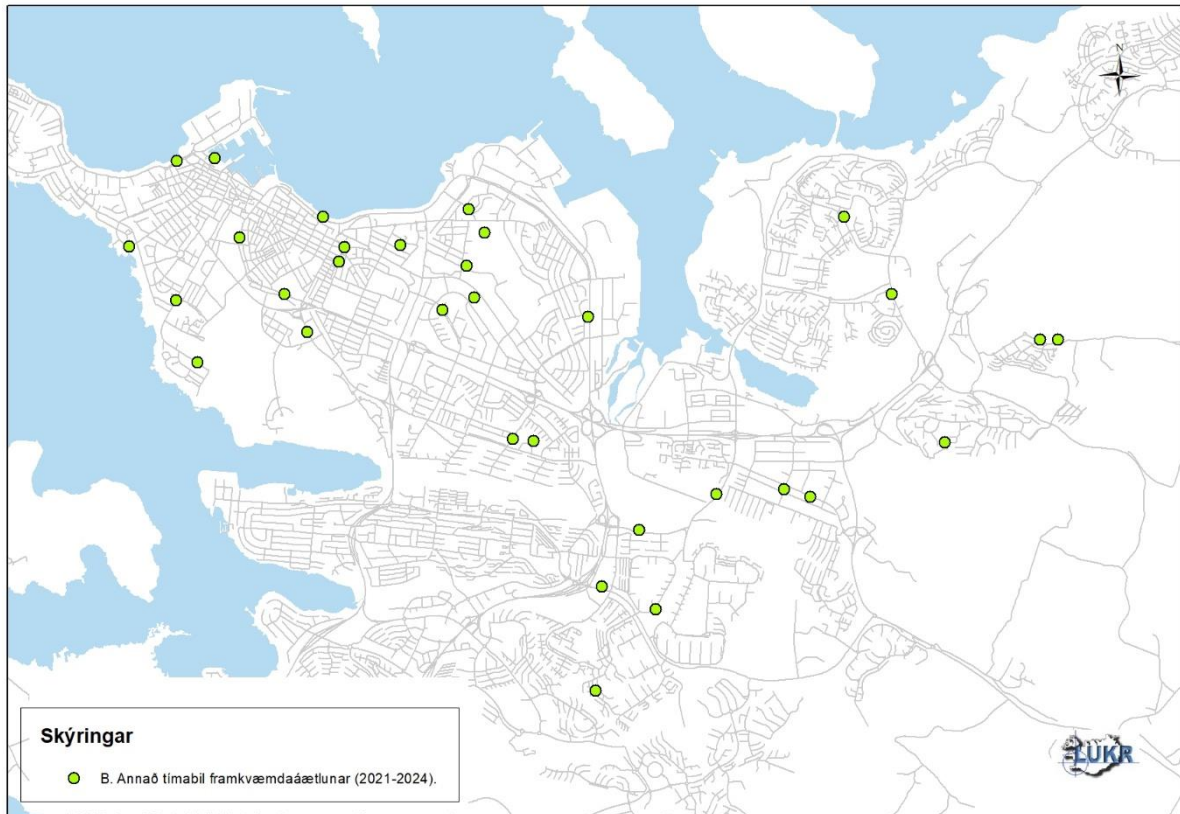
A19: Laugavegur. Endurhönnun. Götugróður (*Tengiæð í græna netinu*).

VESTURBÆR:

A20: Eiðisgrandi. Nýr hjóla- og göngustígur og gróðursetningar (*Stofnæð í græna netinu*).

A21: Hagatorg. Gönguþveranir. Dvalarsvæði. Gróðursetningar (HM-18 verkefni – óráðstafað fjármagn) (*Tengiæð í græna netinu*).

B. Annað tímabil framkvæmdaáætlunar (2021-2024):



Mynd 3: Kort af staðsetningu framkvæmda á öðru tímabili framkvæmdaáætlunar (2021-2024).

ÁRBÆR:

B01: Græn tenging í Árbæjarkjarna – annar áfangi. Frekari gróðursetningar götugróðurs við Bæjarbraut. (*Tengiæð í græna netinu*)

B02: Gróðursetningar meðfram Bæjarháls. (*Tengiæð í græna netinu*)

B03: Gróðursetningar meðfram Höfðabakka. (*Tengiæð í græna netinu*)

BREIÐHOLT:

B04: Nýr göngu- og hjólastígur frá Breiðholtsbraut niður í Arnarbakka. Á Hjólreiðaáætlun. (*Stofnæð í græna netinu*)

B05: Göngu- og hjólatenging og gróðurbelti meðfram Stekkjarbakka. Möguleikar fyrir blágrænar ofanvatnslausnir (*Tengiðæð í græna netinu*).

B06: Aukinn trjágróður meðfram Breiðholtsbraut sunnan við Breiðholtskirkju (*ekki hluti af æðakerfi*).

B07: Aukinn trjágróður og mögulega blágrænar lausnir í grænni tengingu milli Jaðarsels og Hjallasels (*Tengiæð í græna netinu*).

GRAFARHOLT/ÚLFARSÁRDALUR:

B08: Gróðursetningar við Skyggnisbraut (mögulega HM-19 verkefni). (*Tengiæð í græna netinu*).

B09: Gróðursetningar meðfram stíg milli Mariubaugs og golfvallar. (*Ekki hluti af grunnæðakerfi*).

B10: Frekari gróðursetningar og stígagerð í Úlfarsárdal (*Stofn- og tengiæðakerfi*).

GRAFARVOGUR:

B11: Gróðursetningar og dvalarinnviðir meðfram Borgarvegi (*Tengiæð í græna netinu*).

B12: Gróðursetningar við Víkurveg milli Hallsvegar og Gagnvegar (*Tengiæð í græna netinu*).

HÁALEITI/BÚSTAÐIR:

B13: Háaleitisbraut. Hjóla- og göngustígur og gróðursetningar norðan Miklubrautar (*Stofnæð í græna netinu*).

B14: Vegmúli. Endurgerð götu. Hjóla- og göngustígur og gróðursetningar (*Tengiæð í græna netinu*).

B15: Réttarholt, meðfram hitaveitustokki. Tengt endurnýjun veitna. Nýr göngustígur. Gróðursetningar (*Tengiæð í græna netinu*).

B16: Réttarholtsvegur. Gróðursetningar. ATH með hjólastíg ! (*Tengiæð í græna netinu*).

HLÍÐAR:

B17: Rauðarárstígur. Gróðursetningar. Mögulegar endurbætur á göturými (*Tengiæð í græna netinu*).

B18: Endurgerð Hlemms. Gróðursetningar á nýju útisvæði. (*Tengiæð í græna netinu*).

B19: Sóltún. Götugróður og grænn geiri nálægt Waldorf-skóla samhliða uppbyggingu milli Sóltúns og Miðtúns (*Tengiæð í græna netinu*).

B20: Bústaðavegur v. Valssvæði. Gróðursetningar milli götu og gangstéttar (*Tengiæð í græna netinu*).

LAUGARDALUR:

B21: Sæbraut milli Skeiðarvogs og Holtavegar. Endurgerð hljóðmanar. Gróðursetningar (*Tengiæð í græna netinu*).

B22: Laugardalur. Tenging við Suðurlandsbraut vestan við Laugardalshöll. Nýr göngustígur og gróðursetningar (*Tengiæð í græna netinu*).

B23: Laugalækur. Endurhönnun götu. Gerð gróðurbeða. Samgöngutengingar. (*Stofnæð í græna netinu*).

B24: Laugardalur. Göngustígur austan við Laugardalslaug. Endurbætur (*Hluti stofnæðar í græna netinu*).

MIDBORG:

B25: Lækjargata og Fríkirkjuvegur. Hjóla- og göngustígar í göturými. Gróðursetningar (*Stofnæð í græna netinu*).

B26: Græn tenging innan Landspítala. Skv. áformum í deiliskipulagi (*Möguleg stofnæð í græna netinu*).

B27: Sæbraut milli Hörpu og Kringlumýrarbrautar. Gróðursetningar á strandgróðri. Dvalarsvæði (*Stofnæð í græna netinu*).

B28: Vesturbugt. Göngu- og hjólastígur og almenningsrými. Gróðursetningar. Dvalarsvæði við höfnina (*Stofnæð í græna netinu*).

VESTURBÆR:

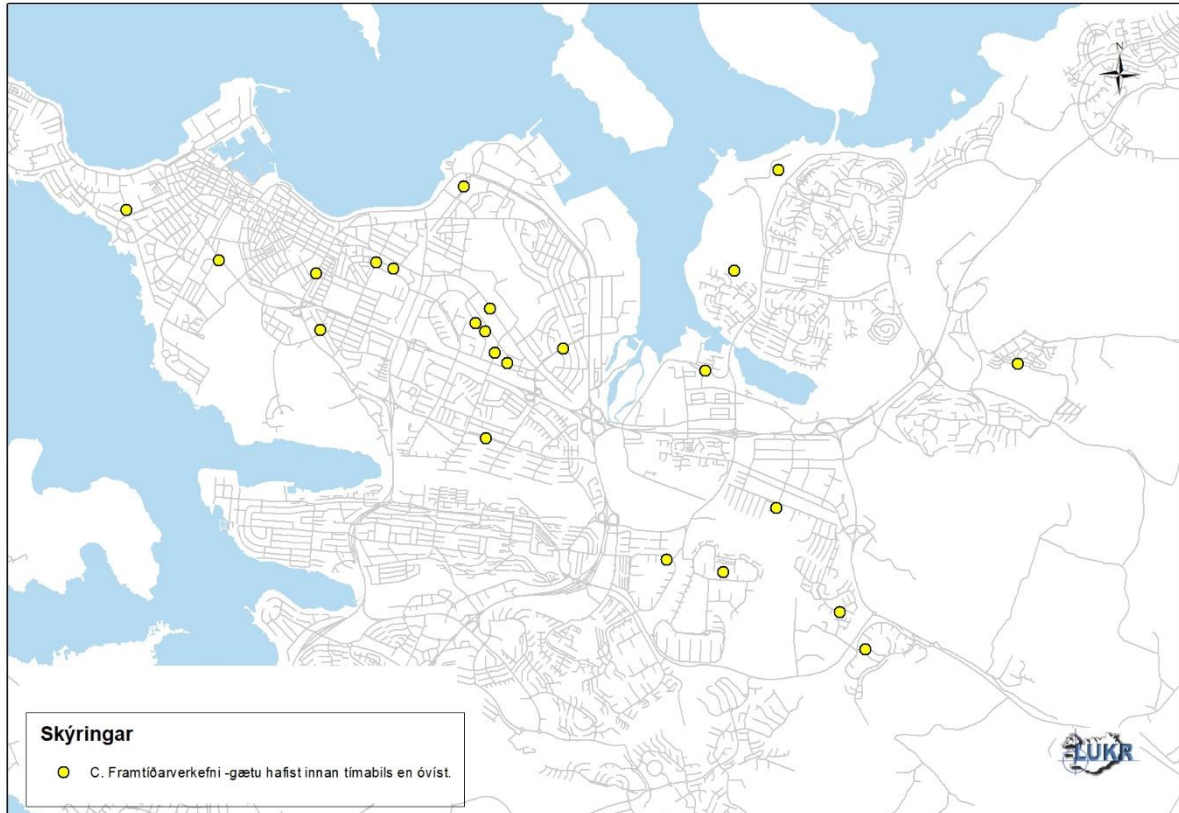
B29: Ánanaust. Gróðursetningar í göturými. (*Stofnæð í græna netinu*).

B30: Suðurgata sunnan Hringbrautar. Gróðursetningar og ofanvatnslausnir (*Stofnæð í græna netinu*).

B31: Einarsnes. Hjólastígur og gróðursetningar (*Ætti að vera tengiæð en vantar í netið*).

B32: Faxaskjól-Ægissíða. Hjóla- og göngustígar. Mögulegar gróðurbreytingar (*Stofnæð í græna netinu*).

C. Framtíðarverkefni – gætu hafist innan tímabils en óvíst:



Mynd 4: Kort af staðsetningu framkvæmda á öðru tímabili framkvæmdaáætlunar (2021-2024).

ÁRBÆR:

C01: Græn tenging í Árbæjarkjarna – þriðji áfangi. Bætt tenging frá Bæjarbraut niður í Elliðaárdal. Hluta bílastæðis breytt í grænt svæði. (*Tengiæð í græna netinu*)

C02: Blágrænar ofanvatnslausnir og trjá- og runnagróður meðfram Selásbraut. (*Tengiæð í græna netinu*)

C03: Árvað í Norðlingaholti. Endurgerð götu, aukinn götugróður. Blágræn bílastæði. (*Tengiæð í græna netinu*)

C04: Ný stofnæð í nýju hverfi í Elliðaárvogi meðfram Sævarhöfða. Alls herjar landslagshönnun, blágrænar ofanvatnslausnir, göngu- og hjólastígar. (*Stofnæð í græna netinu*)

BREIÐHOLT:

C05: Blágrænar ofanvatnslausnir og aukinn trjágróður við norðanverðan Arnarbakka og gróðurtenging inn í miðgarð Bakkahverfis (*Tengiæð í græna netinu*).

C06: Grænari tenging innan Hólahverfis. Blágrænar lausnir og trjágróður meðfram göngustíg frá Hólagarði að Norðurhólum (*Tengiæð í græna netinu*).

GRAFARHOLT/ÚLFARSÁRDALUR:

C07: Frekari gróðursetningar og stígagerð í Úlfarsárdal í kjölfar uppbyggingar (*Stofn- og tengiæðakerfi*).

GRAFARVOGUR:

C08: Hönnun og framkvæmd á grænni tengingu gegnum nýtt hverfi í Gufunesi (*Stofnæð í græna netinu*).

C09: Hjóla- og göngustígur norðan við Hamrahverfi – tengir Gufuneshöfða við Gullinbrú. ATH tengsl við hjólreiðaáætlun (*Stofnæð í græna netinu*).

HÁALEITI/BÚSTAÐIR:

C10: Grensásvegur norðan Miklubrautar. Endurgerð göturýmis. Hjóla- og göngustígur og gróðursetningar (*Tengiæð í græna netinu*).

C11: Síðumúli. Endurgerð göturýmis til að koma fyrir gróðri þar sem hægt er (*Ekki hluti af meginnetinu*).

C12: Selmúli. Endurgerð göturýmis til að búa til græna tengingu (*Möguleg tengiæð*).

C13: Skeifan. Græn tenging gegnum nýtt Skeifuhverfi (*Möguleg tengiæð*).

C14: Græna brúin ! Græn lokbrú yfir Bústaðaveg móts við Grímsbæ (*Tengiæð í græna netinu*).

HLÍÐAR:

C15: Nóatún milli Skipholts og Laugarvegjar. Endurgerð götu. Mögulegur hjólastígur. Gróðursetningar (*Tengiæð eða hluti stofnæðar í græna netinu*).

C16: Græn tenging gegnum Heklureit milli Skipholts og Laugarvegjar (*Hluti af tengiæð í græna netinu*).

C17: Skógarhlíð. Endurgerð götu. Göngu- og hjólastígar. Götugróður, blágrænar ofanvatnslausnir (*Ekki hluti af meginnetinu en nálægt mikilvægum stofnæðum*).

LAUGARDALUR:

C18: Skeiðarvogur. Endurgerð göturýmis. Nýr götugróður (*Tengiæð í græna netinu*).

C19: Laugarnesvegur milli Laugalækjar og Sæbrautar. Göngustígar og gróðursetningar (*Ekki hluti af meginnetinu*).

C20: Suðurlandsbraut milli Kringlumýrabrautar og Sæbrautar. Grænn ás samhliða Borgarlínu (*Stofnæð í græna netinu*).

MIÐBORG:

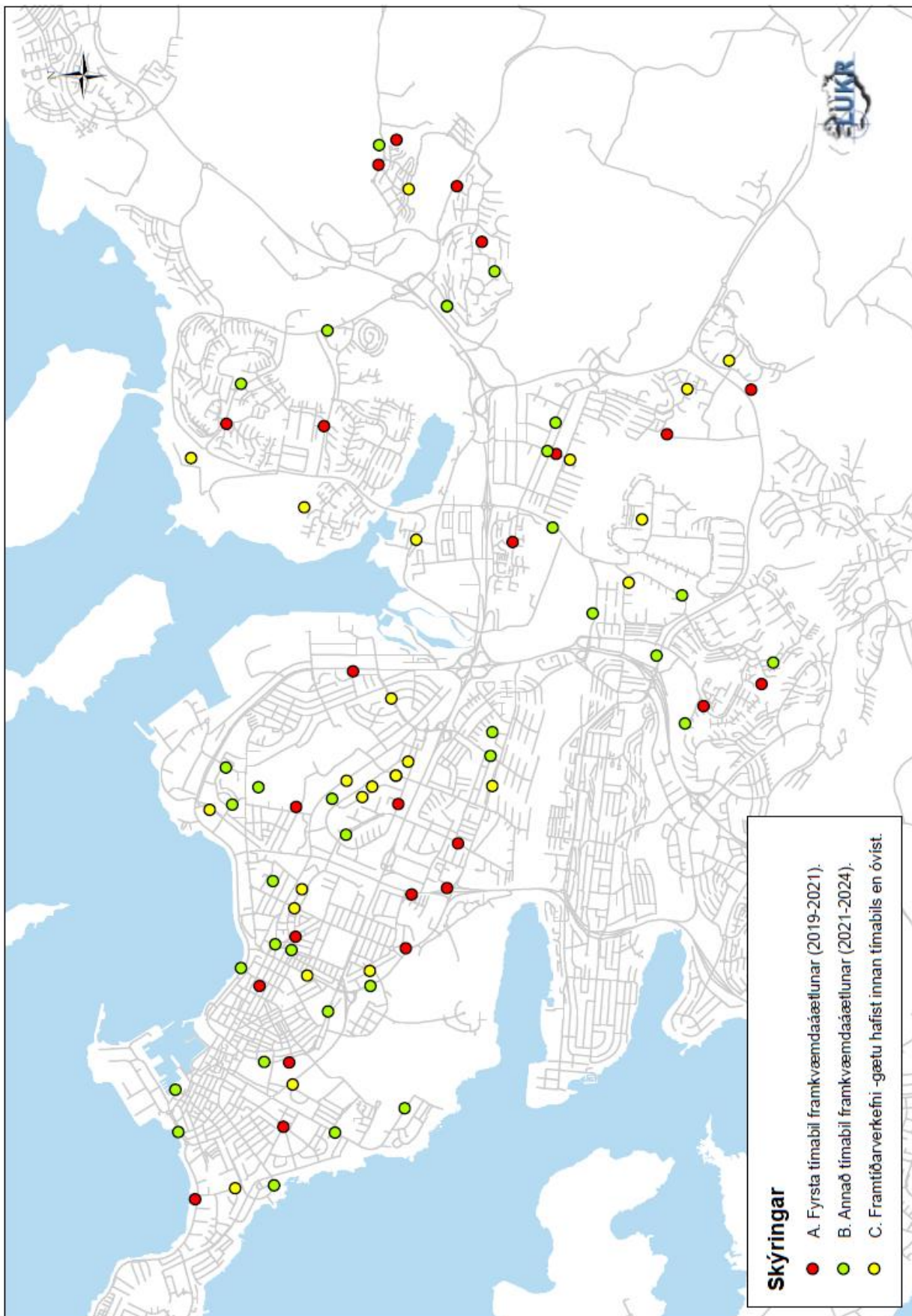
C21: Græn undirgöng við Hringbraut – tengja Vatnsmýri og Hljómskálagarð (*Stofnæð í græna netinu*).

C22: Snorrabraut. Endurgerð götu. Hjóla- og göngustígar. Gróðursetningar (*Tengiæð í græna netinu*).

VESTURBÆR:

C23: Frostaskjól. Endurgerð götu. Gróðursetningar. Hjóla- og gönguleið milli Sæbrautar og Kaplaskjólsvogs (*Stofnæð í græna netinu*).

Staðsetningar allra framkvæmda á framkvæmdaáætlun Græna netsins



Framkvæmdaáætlun Græna netsins – Flokkun eftir eðli verkefna.

1. Einföld gróðursetningarverkefni. *Aðilar sem koma að hönnun og framkvæmd: Deild náttúru og garða, Deild opinna svæða, Rekstur og umhirða (Garðyrkjudeild, Sláttudeildir). Þörf á sérstöku fjármagni fyrir allflest verkefni. Ný verkefni geta dottið inn í þennan flokk úr Hverfið mitt kosningum á hverju ári.*

- A03. Gróðursetningar í hljóðmön við Elliðabraut.
- A04. Fjölbreyttari gróðurfrágangur meðfram Streng.
- A06. Bættir stígar á Selhrygg (líklega frekar hér en í 2).
- A08. Gróðursetningar við Jóngeisla og Reynisvatnsveg.
- A09. Gróðursetningar við göngustíg milli Þorláksgaia og Kirkjustéttar.
- A10. Gróðursetningar í austurjaðri Úlfarsárdals.
- A11. Gróðursetningar við Hallsveg.
- A12. Gróðursetningar við Stararima-Borgarveg.
- A13. Gróðursetningar við Háaleitisbraut sunnan Miklubrautar.
- A18. Dalbraut. Gróðursetningar (mögulega ofanvatnslausnir – þá í 5).
- B01. Gróðursetningar við Bæjarbraut.
- B02. Gróðursetningar við Bæjarháls.
- B03. Gróðursetningar við Höfðabakka (ath. kannski í 6).
- B06. Aukinn trjágróður meðfram Breiðholtsbraut.
- B07. Aukinn trjágróður í grænni tengingu milli Jaðarsels og Hjallasels (mögulega í 5).
- B09. Gróðursetningar meðfram stígs milli Maríubaugs og golfvallar.
- B10. Gróðursetningar í Úlfarsárdal.
- B11. Gróðursetningar meðfram Borgarvegi (ath mögulega líka í 2).
- B12. Gróðursetningar við Víkurveg milli Hallsvegar og Gagnvegar.
- B20. Bústaðavegur v. Valssvæði.
- B27. Sæbraut milli Hörpu og Kringlumýrarbrautar.
- B29. Ánanaust (sennilega í 2 eða jafnvel 3).
- B30. Suðurgata sunnan Hringbrautar.
- C02. Selásbraut (líka í 5).
- C05. Arnarbakki (líka í 5).
- C06. Hólahverfi meðfram göngustíg.
- C07. Úlfarsárdalur – meiri gróðursetningar, líka stígagerð (í 2).

2. Nýir hjóla- og göngustígar og umhverfisfrágangur. *Aðilar sem koma að hönnun og framkvæmd: Samgönguskrifstofa, SFV (Götur, opin svæði), samráð við NG og SRU. Flest verkefni fjármögnuð úr fjárveitingum fyrir samgönguverkefni t.d. hjólreiðaáætlun.*

- A01. Göngustígur við Bæjarbraut.
- A02. Göngu- og hjólaleið milli Seláskóla og Árbæjarlaugar.
- A05. Göngustígur við Skógarsel.
- A07. Græn tenging milli Þverársels og Suður-Mjóddar. Göngu- og hjólastígur.
- A16. Bústaðavegur ofan Hörgshlíðar. Göngu- og hjólastígur.
- A20. Eiðisgrandi. Göngu- og hjólastígur.
- A21. Hagatorg. Göngustígar.

- B04. Hjóla- og göngustígur frá Breiðholtsbraut að Arnarbakka.
- B05. Göngu- og hjólastígur við Stekkjarbakka (mögulega í 4).
- B13. Hjóla- og göngustígur við Háaleitisbraut norðan Miklubrautar.
- B16. Réttarholtsvegur (líklega hér, kannski bara í 1).
- B19. Sóltún (sennilega hér).
- B22. Laugardalur, tenging við Suðurlandsbraut vestan við Laugardalshöll.
- B24. Laugardalur. Göngustígur austan við Laugardalslaug.
- B31. Einarsnes.
- B32. Faxaskjól-Ægisíða.
- C09. Hjóla- og göngustígur norðan við Hamrahverfi.

3. Endurgerð gatna. Nýir stígar. Ný gróðurbeð og rýmishönnun af ýmsum toga.

Umferðarmannvirki (brýr, göng). *Aðilar sem koma að hönnun og framkvæmd: Samgönguskrifstofa og Borgarhönnun, SFV (Götur,OP) samráð við NG og SRU. Kostnaðarsöm verkefni sem mörg hver þarf að áfangaskipta.*

- A15. Einholt/Skipholt. Endurgerð torgs (gæti átt heima í 1.)
- A19. Laugavegur.
- B14. Vegmúli.
- B17. Rauðarárstígur (sennilega hér).
- B18. Hlemmur.
- B23. Laugalækur.
- B25. Lækjargata og Fríkirkjuvegur (líklega hér frekar en 2).
- C01. Bílastæði breytt að hluta í grænt svæði við Árbæjarkirkju.
- C03. Árvað.
- C10. Grensásvegur norðan Miklubrautar.
- C11. Síðumúli.
- C12. Selmúli.
- C14. Græn brú yfir Bústaðaveg.
- C15. Nóatún milli Skipholts og Laugavegar.
- C17. Skógarhlíð.
- C18. Skeiðarvogur.
- C19. Laugarnesvegur milli Laugalækjar og Sæbrautar.
- C20. Suðurlandsbraut milli Kringlumýrabrautar og Sæbrautar (tengt Borgarlínu).
- C21. Græn undirgöng við Hringbraut.
- C22. Snorrabraut.
- C23. Frostaskjól.

4. Frágangur gatna og umhverfis sem hluti af uppbyggingu nýrra hverfa. *Aðilar sem koma að hönnun og framkvæmd: Skrifstofa framkvæmda og viðhalds (Götur,OP) í samráði við NG, SABO og SRU. Einnig Veitur ef um ofanvatnslausnir er að ræða.*

- B08. Umhverfisfrágangur við Skyggisbraut.
- B26. Græn tenging innan Landspítala.
- B28. Vesturbugt.

- C04. Sævarhöfði.
 - C08. Ný græn tenging í Gufuneshverfi.
 - C13. Ný græn tenging í Skeifunni.
 - C16. Ný græn tenging á Heklureit.
5. Endurgerð veitumannvirkja eða nýjar ofanvatnslausnir. Umhverfisfrágangur, mögulega stígagerð. *Aðilar sem koma að hönnun og framkvæmd: Veitur. Samráð við SFV, Samgönguskrifstofu, NG, OP og SRU eftir atvikum.*
- B15. Réttarholt, meðfram hitaveitustokki. Endurnýjun hitaveitulagnar.
 - C02. Selásbraut (líka í 1).
 - C05. Arnarbakki (líka í 1).
6. Endurgerð eða viðhald á hljóðmönnum og annar umhverfisfrágangur. *Aðilar sem koma að hönnun og framkvæmd: Samgönguskrifstofa og SFV (Götur) í samstarfi við Vegagerðina. Samráð við NG, OP og SRU.*
- A14. Kringlumýrarbraut/Neðstaleiti. Ný gróðurmön.
 - A17. Kringlumýrarbraut austan Stigahlíðar. Hljóðveggur með gróðri.
 - B21. Sæbraut milli Skeiðarvogs og Holtavegar.

NÁNARI UMFJÖLLUN UM FRAMKVÆMDIR:

A. Fyrsta tímabil framkvæmdaáætlunar (2019-2021):

A01: Græn tenging í Árbæjarkjarna – fyrsti áfangi. Endurbætur á göngustíg og götugróðri við Bæjarbraut. (HM-19 verkefni). (*Tengiæð í græna netinu*)

Kort:



Verkþættir: Nýr göngustígur lagður við Bæjarbraut frá Hraunbæ suður að innkeyrslu að verslunarkjarna. Lagfæringar á núverandi göngustíg niður að Rofabæ. Gróðursetning á trjágróðri meðfram göngustíg þar sem hentar.

Skipulagsstaða: Gildandi deiliskipulag frá 1966. Hverfisskipulag í vinnslu.

Kostnaðarmat og fjármögnun: 3 milljóna fjárveiting úr Hverfið mitt fyrir 2019 til að laga efsta hluta göngustígar. Finna þarf frekari fjárveitingu fyrir neðri hlutanum og fyrir gróðursetningar. Líkleg viðbótarþörf er 0,5-1 milljón fyrir plöntun.

Umferðaröryggi: Gæta þarf að innkeyrslum í bílastæði við þjónustukjarnann í Hraunbæ 102a.

Gróðurval: Fíngerð tré eða runnagróður. Jarðvegsrými takmarkað vegna lagna.

Áherslur í umhirðu: Svæði hafa verið slegin þrisvar á sumri. Möguleikar að draga úr sláttuþörf. Nýr stígur sem þarf að hirða.

Tengill í loftmynd:

<https://borgarvefsja.reykjavik.is/borgarvefsja/?x=363673.0906647833&y=404639.8431546863&z=7&map=loftmynd&visiblelayers=2&glid=1545147193595>

Lóðamörk:



Lagnir: Töluvert af lögnum liggja um framkvæmdasvæðið sem takmarkar verkmöguleika.

KALT VATN



HEITT VATN



FRÁVEITA



A02: Göngu- og hjólaleið milli Selásskóla og Árbæjarlaugar í gegnum grænt svæði (HM-19 verkefni og Hjólreiðaáætlun). (*Tengiæð í græna netinu*)

Kort:



Verkþættir: Lagning á breiðum sameiginlegum göngu- og hjólastíg og frágangur á yfirborði þ.m.t. mögulegar gróðursetningar til að bæta upp trjágróður sem þarf að víkja.

Skipulagsstaða: Göngustígur merktur á Aðalskipulagi. Þarf aðalskipulagsbreytingu ?

Kostnaðarmat og fjármögnun: 10 milljóna fjárveiting úr Hverfið mitt fyrir 2019. Einnig 29 milljónir úr Hjólreiðaáætlun fyrir stígagerð og frágang. Ekki talin þörf á frekari fjármögnun.

Umferðaröryggi: Öryggisstaðlar fyrir nýja stíga.

Gróðurval: Náttúrulegt gróðurval. Horfa til þess að nýta gróður af vettvangi og meta þarf þörf á endurplöntun ef rask telst of mikið.

Áherslur í umhirðu: Nýir stígar til að hirða.

Tengill í loftmynd:

<https://borgarvefsja.reykjavik.is/borgarvefsja/?x=363910.8089288742&y=403563.01907834696&z=6&map=loftmynd&visiblelayers=2,0&visibleVeiturlayers=999&glId=1545149700860>

Lóðamörk:



Lagnir: Umtalsvert af lögnum, einkum kaldvatns og fráveitulagnir. Rafmagnslögn er á tveimur stöðum og hitavatns – og stýrilögn þverar mitt svæðið.

KALT VATN



HEITT VATN

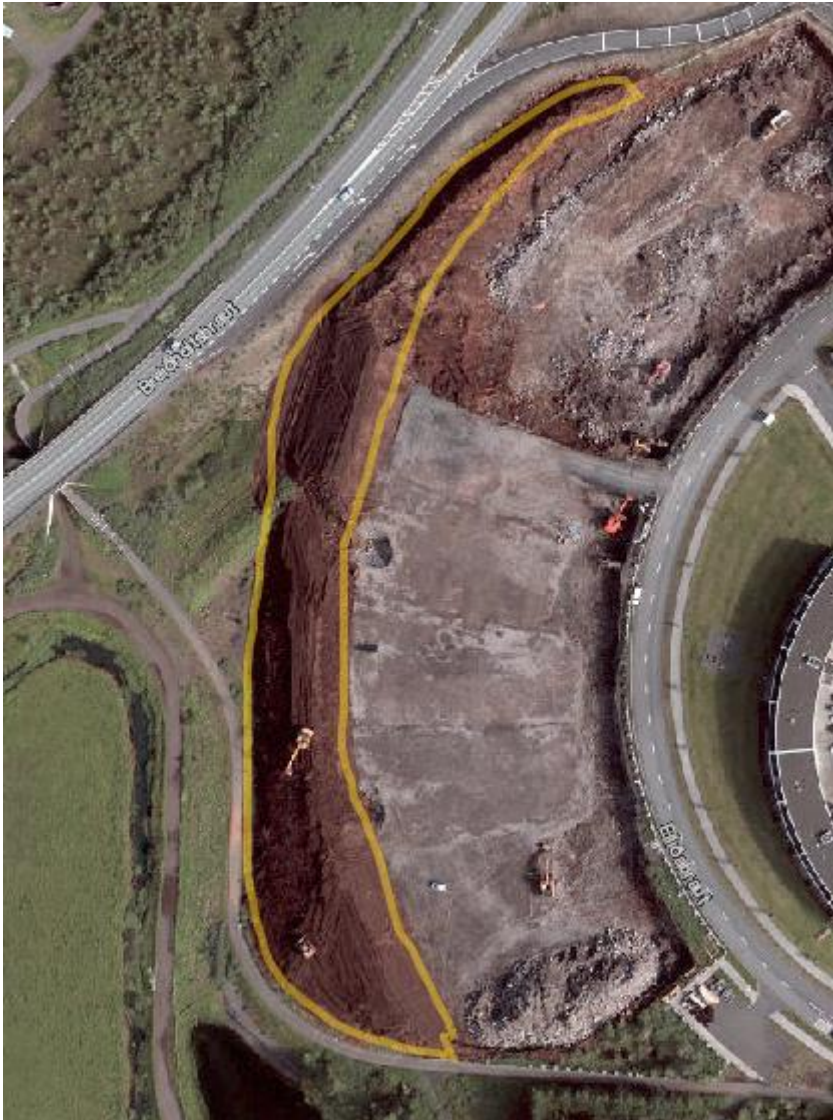


FRÁVEITA



A03: Gróðursetningar í hljóðmön við Elliðabraut (Viðbætur við núverandi framkvæmd).

Kort:



Verkþættir: Gróðursetningar í stóra hljóðmön sem reist hefur verið samhliða uppbyggingu við Elliðabraut. Gerð hljóðmanar er hluti af framkvæmd innan lóða enda kvöð í deiliskipulagi.

Skipulagsstaða: Hljóðmönin er hluti af gildandi deiliskipulagi. Ekki gert ráð fyrir öðrum gróðurfrágangi en sáningu eða þökum.

Kostnaðarmat og fjármögnun: Eins og er þá er allur frágangur greiddur af lóðarhafa. Sér fjármagn þarf fyrir frekari gróðursetningar. Kostnaður háður magni og vali á trjáplöntum.

Gróðurval: Léttur trjá- og runnagróður sem getur vaxið í halla.

Áherslur í umhirðu: Miða skal gróðurfrágang við að ekki þurfi að slá mönina.

Tengill í loftmynd:

<https://borgarvefsja.reykjavik.is/borgarvefsja/?x=364201.07526881713&y=402535.7399881467&z=6&map=loftmynd&visiblelayers=2&glid=1545910492629>

Lóðamörk:



Lagnir: Fráveitulögn liggur undir hljóðmönina. Settjörn sem tekur við ofanvatni er fyrir neðan mönina.

FRÁVEITA



A04: Fjölbreyttari gróðurfrágangur meðfram Streng. Ný runnabeð. (*Tengiæð í græna netinu*).

Kort:



Verkþættir: Gróðursetningar í grasflatir milli göturýmis og göngu/hjólastígar.

Skipulagsstaða: Framkvæmd ekki á deiliskipulagi. Hverfisskipulag á leið í auglýsingu.

Kostnaðarmat og fjármögnun: Þörf er á sérfrjárveitingu. Kostnaðarmat á eftir að fara fram.

Gróðurval: Stakstæð tré og runnabeð með fjölæringum. Tækifæri fyrir fjölbreytt val, en huga þarf að jarðvegsplássi vegna lagna.

Áherslur í umhirðu: Minni sláttuþörf í kjölfar gróðursetninga. Runnabeð skal skipuleggja þannig að þau þurfi litla umhirðu.

Tengill í loftmynd:

<https://borgarvefsja.reykjavik.is/borgarvefsja/?x=362704.85352637386&y=405129.9847599695&z=6&map=loftmynd&glid=1545912850658>

Lóðamörk:



Lagnir:

Mikið um lagnir sem flækir framkvæmd og huga þarf því vel að uppgræftri og gróðurvali. Meðal annars er háspennulögn á svæðinu.

HÁSPENNA



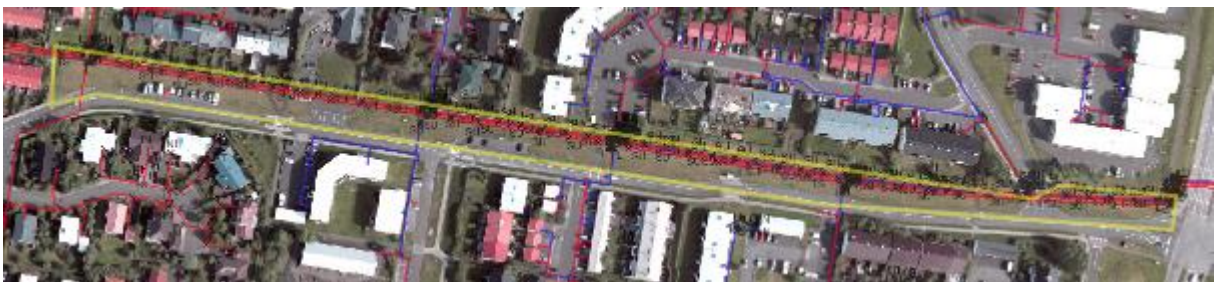
FRÁVEITA



GAGNAVEITA



HEITT VATN



KALT VATN



A05: Göngustígur við Skógarsel (HM-19 verkefni). (Hluti af tengiæð í græna netinu).

Kort:



Verkþættir: Gerð göngustígar.

Kostnaðarmat og fjármögnun: Með 5 milljóna fjárveitingu úr Hverfið mitt 2019. Þarf líklega aukið fjármagn til að klára göngustíginn.

Áherslur í umhirðu: Hefðbundin göngustígaumhirða.

Tengill í loftmynd:

<https://borgarvefsja.reykjavik.is/borgarvefsja/?x=360864.9549013026&y=403015.82740665483&z=7&map=loftmynd&gId=1545914373950>

Tengill í HM-19 síðu:

https://s3-eu-west-1.amazonaws.com/oav-direct-assets/hm2018/moreProjectInformation_17070.pdf

Lóðamörk:



Lagnir: Lítið er um lagnir á framkvæmdasvæðinu. Einungis ein rafmagnslögn.

RAFMAGN



A06: Bættir stígar á Selhrygg (HM-19 verkefni). (Hluti af tengiæð í græna netinu).

Kort:



Verkþættir: Bættir göngustígar. Hreinsun ágengra plantna. Gróðursetningar á trjáplöntum.

Skipulagsstaða: Opið svæði á skipulagi. Athuga samræmi við áform í hverfisskipulagi.

Kostnaðarmat og fjármögnun: Fjárveiting upp á 5 milljónir í Hverfið mitt 2019. Líklega ekki þörf á frekara fjármagni en efla þarf umhirðu á svæðinu.

Áherslur í umhirðu: Viðhald malarstíga. Auka þarf umhirðu á ágengum gróðri á svæðinu. Velja þarf vandlega staðsetningar á gróðursetningum.

Tengill í loftmynd:

<https://borgarvefsja.reykjavik.is/borgarvefsja/?x=361211.01303869276&y=402341.8000169333&z=6&map=loftmynd&visiblelayers=2&gId=1545916861528>

Tengill í HM-19 síðu:

https://s3-eu-west-1.amazonaws.com/oav-direct-assets/hm2018/moreProjectInformation_17631.pdf

Lóðamörk:



Lagnir: Engar lagnir liggja nálægt áætluðu framkvæmdasvæði.

A07: Græn tenging milli Þverársels og Suður-Mjóddar milli Skógarsels og Kópavogsdals. Breiður göngustígur. Gróðurfrágangur og dvalarsvæði. (*Stofnæð í græna netinu*).



Verkþættir: Gerð göngu- og hjólastígar. Gróðursetningar og landslagsmótun.

Skipulagsstaða: Deiliskipulag Suður Mjóddar.

Kostnaðarmat og fjármögnun: Ekkert fjármagn lagt í verkefnið enn og kostnaðarmati ekki lokið. Hjólreiðaáætlun mun fjármagna að mestu leyti.

Áherslur í umhirðu: Nýtt svæði sem mun þurfa umhirðu. Stígar og opin svæði.

Lóðamörk: Lóðir liggja þétt að, þröngt svæði á kafla.



Lagnir: Fráveitulögn liggur á lóðamörkum húsaðar við Þverársel.

A08: Gróðursetningar meðfram stofnbrautum. Jónsgeisli / Reynisvatnsvegur (mögulegt HM-19 verkefni). (Hluti af tengiæð í græna netinu).

Kort:



Verkþættir: Gróðursetningar á trjáplöntum á völdum svæðum innan mögulegra framkvæmdasvæða.

Skipulagsstaða: í gildandi deiliskipulagi er gert ráð fyrir trjágróðri.

Kostnaðarmat og fjármögnun: Sjö milljóna fjárveiting er fyrir gróðursetningar í hverfinu. Mögulegt er að nota hluta af því fjármagni í þetta verkefni.

Gróðurval: Trjáplöntur af ýmsum toga. Mismunandi eftir aðstæðum en skjólmyndun og kolefnisbinding eru mikilvæg hlutverk.

Áherslur í umhirðu: Dregur úr þörf á grasslætti, einkum við Jónsgeisla.

Annað: Göngustígur, reiðstígur í deiglunni meðfram Reynisvatnsvegi.

Tengill í loftmynd:

<https://borgarvefsja.reykjavik.is/borgarvefsja/?x=366512.215307764&y=405840.5247227161&z=5&map=loftmynd&visiblelayers=2&gId=1545918721201>

Lóðamörk: Framkvæmdasvæði við Reynisvatnsveg eru vel utan nálægra lóðamarka.

Lóðamörk við Jónsgeisla:



Lagnir: Von á háspennustreng í jörðu meðfram Reynisvatnsvegi.

Fráveita við Jónsgeisla



Gagnaveita við Jónsgeisla



Heitt vatn við Jónsgeisla



Kalt vatn við Jónsgeisla



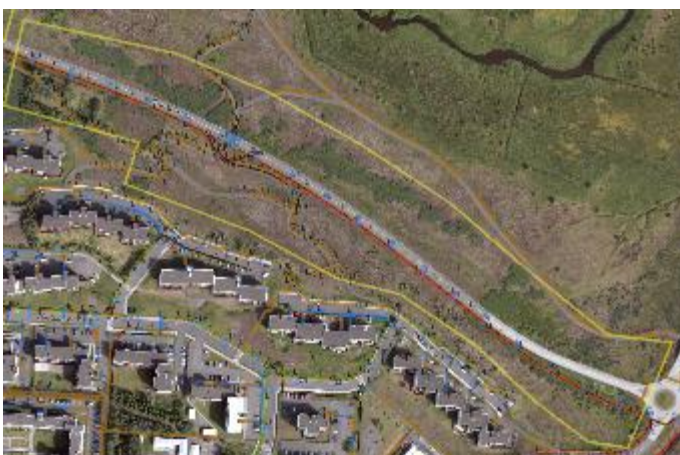
Rafmagn við Jónsgeisla



Fráveita við Reynisvatnsveg



Rafmagn við Reynisvatnsveg



A09: Gróðursetningar í grænni tengingu milli Þorlaksgeisla og Kirkjustéttar. (HM-19 verkefni).
(Tengiæð í græna netinu).

Kort:



Verkþættir: Plöntun á trjá- og runnagróðri meðfram göngustíg.

Skipulagsstaða: Ekki háð deiliskipulagi.

Kostnaðarmat og fjármögnun: Sjö milljóna fjárveiting fyrir gróðursetningar í Grafarholti í Hverfið Mitt 2019. Er hluti af þeirri fjárveitingu.

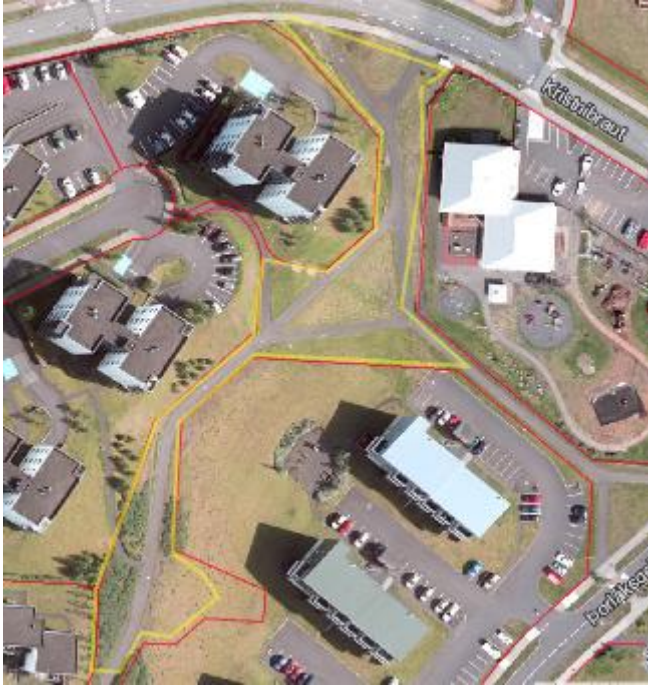
Gróðurval: Fjölbreyttur trjá- og runnagróður sem hæfir aðstæðum.

Áherslur í umhirðu: Minni grassláttur og stefnt að sem mest sjálfbærum gróðurbeðum sem loka sér.

Tengill í loftmynd:

<https://borgarvefsja.reykjavik.is/borgarvefsja/?x=365999.1871983745&y=405496.0365337396&z=7&map=loftmynd&visiblelayers=2&gId=1546428737695>

Lóðamörk: Borgarland er takmarkað því lóð við Þorláksgeisla 6-10 er stór.



Lagnir: Fráveita þverar mitt svæðið en heitt og kalt vatn einungis næst Kristnibraut. Raflagnir meðfram göngustíg.



A10: Gróðursetningar í austurjaðri Úlfarsárdals (HM-19 verkefni). (Möguleg stofnæð í græna netinu).

Kort:



Verkþættir: Gróðursetningar til skjólmyndunar.

Skipulagsstaða: Ekki háð skipulagi.

Kostnaðarmat og fjármögnun: Fimm milljóna fjárveiting fyrir gróðursetningar í Úlfarsárdal í Hverfið mitt 2019. Nýtist m.a. í þetta verkefni.

Gróðurval: Skjólmyndandi trjágróður einkum skógræktargróður.

Áherslur í umhirðu: Lítil umhirðuþörf.

Annað: Skoða þarf í samhengi við ofanvatnslausnir á svæðinu.

Tengill í loftmynd:

<https://borgarvefsja.reykjavik.is/borgarvefsja/?x=366888.9827279654&y=406446.02489204967&z=5&map=loftmynd&gId=1546429615613>

Lóðamörk:



Lagnir: Háspennustrengur liggur efst í svæðinu og aðrar raflagnir eru til staðar en lítið um aðrar lagnir.

HÁSPENNA



A11: Gróðursetningar við Hallsveg (Stofnæð í græna netinu).

Kort:



Verkþættir: Gróðursetningar á grænu beltinu meðfram Hallsveg bæði norðan- og sunnanmegin.

Skipulagsstaða: Ekki í skipulagi.

Kostnaðarmat og fjármögnun: Þörf er á sérstakri fjárveitingu. Kostnaður háður umfangi framkvæmdar sem er nokkuð sveigjanlegt.

Gróðurval: Fjölbreytt gróðurval. Runna- og trjágróður, fjönlæringar o.fl.

Núverandi gróðurbeð á svæðinu:



Áherslur í umhirðu: Minni sláttupörf og stefnt skal að sjálfbærum gróðurbeðum.

Tengill í loftmynd:

<https://borgarvefsja.reykjavik.is/borgarvefsja/?x=363817.42888732353&y=407198.5022004899&z=6&map=loftmynd&visiblelayers=2&gl=1546435328112>

Annað: Athuga má möguleika á ofanvatnslausnum t.d. vatnstrásum þar sem rými er.

Lóðamörk:



Lagnir: Ragnagnslögn meðfram Hallsvegi en lítið um aðrar lagnir inni á grænum svæðum.

Fráveita við Hallstorg:



Hitaveitulögn þverar svæðið:



Kaldvatnslögn sömuleiðis:



A12: Stararími – Sóleyjarími- Borgarvegur. Gróðursetningar og breytt umhirða (*Tengiæð í græna netinu*).

Kort:



Verkþættir: Gróðursetningar til skjólmyndunar.

Skipulagsstaða: Ekki háð skipulagi.

Kostnaðarmat og fjármögnun: Þörf er á sérstakri fjárveitingu. Kostnaður háður umfangi framkvæmdar sem er nokkuð sveigjanlegt.

Gróðurval: Trjágróður til skjólmyndunar. Gróður sem fellur vel að náttúrulegu yfirbragði svæðis.

Áherslur í umhirðu: Breytt sláttuþörf.

Tengill í loftmynd:

<https://borgarvefsja.reykjavik.is/borgarvefsja/?x=363957.1289475912&y=408351.2932859199&z=6&map=loftmynd&visiblelayers=2&gId=1548336213785>

Lóðamörk:



Lagnir: Nokkrar lagnir liggja í gegnum neðra svæðið.

FRÁVEITA



HEITT VATN



GAGNAVEITA



KALT VATN



A13: Háaleitisbraut. Gróðursetningar í göturými. Fyrsti áfangi – sunnan Miklubrautar (*Stofnæð í græna netinu*).

Kort:



Verkbættir: Gróðursetningar.

Skipulagsstaða: Ekki í skipulagi nema við RÚV-reit þar sem tré eru á uppdrætti meðfram Háaleitisbraut.

Kostnaðarmat og fjármögnun: Þörf er á sérstakri fjárveitingu. Kostnaður háður umfangi framkvæmdar sem er nokkuð sveigjanlegt.

Gróðurval: Götutré og lítil runnabeð. Fjölbreyttari gróður á reit við suðausturhorn Háaleitisbrautar.

Áherslur í umhirðu: Minni sláttuþörf. Fjölgun gróðurbeða.

Annað: Skoða þarf möguleika á ofanvatnslausnum t.d. litlum vatnsrásum í samráði við Veitur.

Tengill í loftmynd:

<https://borgarvefsja.reykjavik.is/borgarvefsja/?x=359518.86694606725&y=405988.16251799173&z=5&map=loftmynd&glId=1546441976627>

Lóðamörk:

Efri-hluti:



Neðri hluti:



Lagnir:

Fráveita liggur í eyjunni að hluta:



Heitavatns- og kaldavatnslagnir:



A14: Kringlumýrarbraut / Neðstaleiti. Veghelgunarsvæði. Gróðursetningar. (*Tengiað í græna netinu*).

Kort:



Verkbættir: Gróðursetningar. Endurgerð á mön.

Skipulagsstaða: Í skipulagi er gert ráð fyrir trjágróðri.

Kostnaðarmat og fjármögnun: Endurgerð manar ekki komin á áætlun en mun vinnast samhliða gerð hjólastígs meðfram Bústaðavegar. Frumhönnun fyrir endurgerð tilbúin. Kostnaðaráætlun liggur fyrir en skoða þarf aukafjármagn fyrir trjágróður.

Gróðurval: Runnagróður.

Áherslur í umhirðu: Breytt sláttuþörf. Áhersla á sjálfbær trjábeð sem þurfa litla umhirðu.

Tengill í loftmynd:

<https://borgarvefsja.reykjavik.is/borgarvefsja/?x=358858.0687494707&y=405934.58428583527&z=6&map=loftmynd&gId=1546508657700>

Lóðamörk:



Lagnir: Lítið um lagnir á svæðinu.

Heitt vatn:



Rafmagn:



A15: Einholt/Skipholt. Torg með gróðri (HM19-verkefni) (*Ekki hluti af meginnetinu*).

Kort:



Verkþættir: Gróðursetningar, dvalarinnviðir, borgarhönnun.

Kostnaðarmat og fjármögnun: Með 8 milljóna fjárveitingu úr Hverfið mitt 2019.

Gróðurval: Fjölbreyttur en léttur gróður sem krefst ekki mikils rótarrýmis.

Áherslur í umhirðu: Ný gróðurbeð.

Tengill í loftmynd:

<https://borgarvefsja.reykjavik.is/borgarvefsja/?x=358301.0448086999&y=407522.881212429&z=7&map=loftmynd&glid=1546511326739>

Tengill í Hverfið mitt:

https://s3-eu-west-1.amazonaws.com/oav-direct-assets/hm2018/moreProjectInformation_16822.pdf

Lóðamörk:



Lagnir:

Fráveita



Kalt vatn

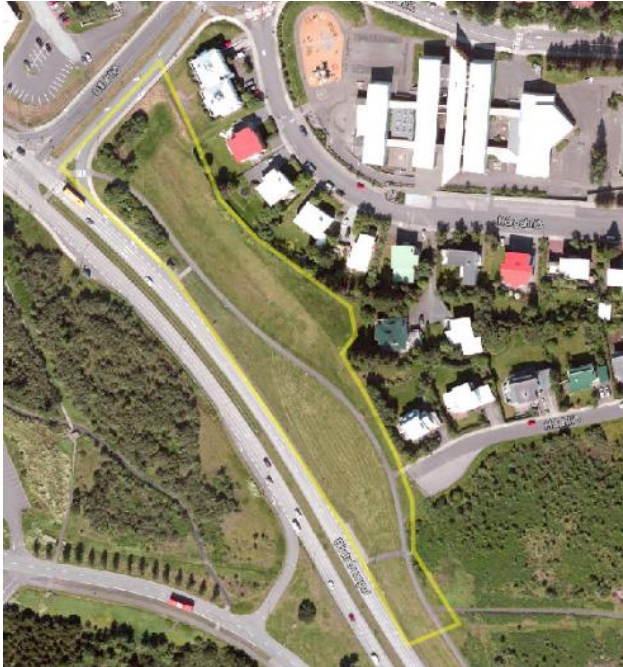


Rafmagn



A16: Bústaðavegur ofan Hörgshlíðar. Hjóla- og göngustígur og gróðurfrágangur (*Tengiæð í græna netinu*).

Kort:



Verkþættir: Nýr hjólastígur. Endurgerð göngustígs. Gróðursetningar og annar yfirborðsfrágangur. Dvalarinnviðir.

Skipulagsstaða: Stígar á aðalskipulagi.

Kostnaðarmat og fjármögnun: Á framkvæmdaáætlun hjólreiðaáætlunar. Komin tillaga að hönnun. Kostnaðaráætlun ekki tilbúin. Gróðurfrágangur verður hluti af heildarframkvæmd.

Gróðurval: Fjölbreyttur trjá- og runnagróður.

Áherslur í umhirðu: Breytt sláttuþörf. Ný gróðurbeð, stefna skal að sjálfbærum trjábeðum með litla umhirðuþörf.

Annað: Skoða þarf tækifæri fyrir ofanvatnslausnir.

Tengill í loftmynd:

<https://borgarvefsja.reykjavik.is/borgarvefsja/?x=358310.9093218187&y=406276.1620523241&z=6&map=loftmynd&gId=1546511741511>

Lóðamörk:



Lagnir: Þó nokkuð um lagnir, stór rafmagnslína vegur þar þyngst.

FRÁVEITA



GAGNAVEITA



HEITT VATN



KALT VATN



RAFMAGN



A17: Kringlumýrarbraut austan Stigahlíðar. Gróðurfrágangur í hljóðmön/hljóðvegg (*Tengiæð í græna netinu*).

Kort:



Verkþættir: Frágangur hljóðmanar og hljóðveggjar með gróðurlausnum.

Skipulagsstaða: Samkvæmt deiliskipulagi.

Kostnaðarmat og fjármögnun: Í framkvæmd. Fjármögnun lokið (að mestu).

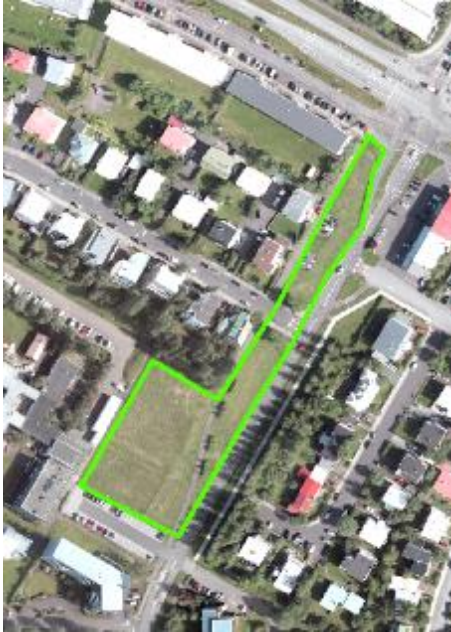
Gróðurval: Gróður sem getur vaxið í hljóðvegg. Annar gróður sem hæfir umhverfinu.

Áherslur í umhirðu: Umhirðuþörf þarf að vera lítil en án efa áskoranir.

Tengill í loftmynd:

<https://borgarvefsja.reykjavik.is/borgarvefsja/?x=358951.20226907136&y=406245.2057404115&z=5&map=loftmynd&gId=1546514557499>

A18: Dalbraut. Gróðursetningar. Blágrænar ofanvatnslausnir (*Tengiæð í græna netinu*).



Verkþættir: Gróðursetningar. Endurgerð gróðurbeða. Ofanvatnslausnir þar sem við á.

Skipulagsstaða: Ekki háð skipulagi.

Kostnaðarmat og fjármögnun: Þörf er á sérfjárveitingu. Kostnaður háður umfangi framkvæmdar sem er sveigjanlegt.

Gróðurval: Fjölbreyttur trjá- og runnagróður og plöntur sem styðja við sjálfbærni gróðurbeða. Gróður sem hentar ofanvatnslausnum.

Áherslur í umhirðu: Dregur úr sláttuþörf. Stefnt að sjálfbærum gróðurbeðum sem þurfa litla umhirðu.

Lóðamörk: Svæði alveg utan lóða.

Lagnir:

HEITT VATN



RAFMAGN



A19: Laugavegur. Endurhönnun. Götugróður (*Tengiæð í græna netinu*).

Kort:



Verkþættir: Í samhengi við endurhönnun Laugavegar. Fjölgun götutrjáa og gróðurbeða í göturýminu. Dvalarinnviðir.

Skipulagsstaða: Ekki deiliskipulag.

Kostnaðarmat og fjármögnun: Fjármagn fyrir hönnunavinnu fyrir 2019 er ? Framkvæmdin sjálf ekki verið skilgreind eða kostnaðarmatin og verður tæplega á dagskrá á tveggja ára tímabilinu.

Gróðurval: Götutré, runnar, fjölæringar, sumarblóm. Gróður sem þarf ekki þykkt jarðvegsundirlag.

Áherslur í umhirðu: Aukin umhirða gróðurbeða.

Annað:

Tengill í loftmynd:

<https://borgarvefsja.reykjavik.is/borgarvefsja/?x=357606.0579121159&y=408005.2175937686&z=6&map=loftmynd&glid=1547135297475>

Lóðamörk: Fjöldi aðliggjandi lóða. Korti sleppt.

Lagnir: Mjög mikið af lögnum í göturýminu. Kortum sleppt.

A20: Eiðisgrandi. Nýr hjóla- og göngustígur og gróðursetningar (*Stofnæð í græna netinu*).

Kort:



Verkþættir: Tvöfaldur hjóla- og göngustígur. Lagfæringar á sjóvarnargarði. Gróðursetningar. Dvalarinnviðir.

Skipulagsstaða: Samþykkt deiliskipulag.

Kostnaðarmat og fjármögnun: Á fjárfestingaráætlun en nákvæm kostnaðaráætlun liggur ekki fyrir. Gróðurfrágangur verður hluti af heildarfarmkvæmd.

Gróðurval: Strandgróður.

Áherslur í umhirðu: Dregið úr sláttupörf. Meiri stígaþjónusta.

Annað:

Tengill í loftmynd:

<https://borgarvefsja.reykjavik.is/borgarvefsja/?x=355442.4233765134&y=408765.4993226653&z=5&map=loftmynd&gid=1547138237307>

Lóðamörk:



Lagnir:

Fráveita fyrirferðarmikil á svæðinu:



Heitt vatn



Kalt vatn



A21: Hagatorg. Gönguþveranir. Dvalarsvæði. Gróðursetningar (HM-18 verkefni – óráðstafað fjármagn) (*Tengiæð í græna netinu*).

Kort:



Verkþættir: Gerð göngustígs yfir grænt svæði á Hagatorgi. Gönguþveranir yfir götu. Gróðursetningar. Dvalarinnviðir. Öryggismerkingar.

Skipulagsstaða: Ekki til sérstakt deiliskipulag.

Kostnaðarmat og fjárveiting: Var kosið í Hverfið mitt 2018. Fjármagni óráðstafað. Áfangaskipt. 30 milljónir ráðstafað. Mjög líklega þörf á aukafjármagni fyrir gróður.

Gróðurval: Lágstemmdur trjá- og runnagróður.

Áherslur í umhirðu: Minni sláttumhirða. Ný gróðurbeð.

Annað: Huga þarf að ásýnd svæðis með tilliti til sjónlína.

Tengill í loftmynd:

<https://borgarvefsja.reykjavik.is/borgarvefsja/?x=356392.4117348235&y=407721.3191093049&z=6&map=loftmynd&gl=1547463296954>

Lóðamörk: Skoða þarf vel hvort framkvæmd mun þurfa að fara inn á lóð Hótel Sögu, Neskirkju eða Hagaskóla.



Lagnir:

Fráveita

Hitaveitulögn liggur þvert yfir hringtorgið.



Kaldavatnslagnir liggja um Hagatorg



B. Annað tímabil framkvæmdaáætlunar (2021-2024):

B01: Græn tenging í Árbæjarkjarna – annar áfangi. Frekari gróðursetningar götugróðurs við Bæjarbraut. (*Tengiæð í græna netinu*). Þörf á sérfrjarmögnun.



B02: Gróðursetningar meðfram Bæjarháls. (*Tengiæð í græna netinu*). Þörf á sérfrjarmögnun en skilmálar um gróðursetningar á uppbyggingarreitum austast á svæðinu. Háspennustrengur liggur um svæðið og gróðurval þarf að taka tillit til þess.





B03: Gróðursetningar meðfram Höfðabakka. (*Tengiæð í græna netinu*). Stórt svæði, að mestu brött mön og veghelgunarsvæði en tækifæri fyrir gróðursetningar til að minnka sláttupörf. Þörf á sérfrjármögnun og samráði við Vegagerðina.



B04: Nýr göngu- og hjólastígur frá Breiðholtsbraut niður í Arnarbakka. Á Hjólreiðaáætlun og fjármagnað af þeim kostnaðarlið. (*Stofnæð í græna netinu*). Meta þarf þörf á mótvægisáðgerðum vegna gróðurrrasks.



B05: Göngu- og hjólatenging og gróðurbelti meðfram Stekkjarbakka. Möguleikar fyrir blágrænar ofanvatnslausnir (*Tengiæð í græna netinu*). Fjármagnað af Hjólréiðaáætlun að hluta en ýmsar útfærslur á framkvæmd mögulegar.



B06: Aukinn trjágróður meðfram Breiðholtsbraut sunnan við Breiðholtskirkju (*ekki hluti af æðakerfi*). Þörf á sérstakri fjármögnun.



B07: Aukinn trjágróður og mögulega blágrænar lausnir í grænni tengingu milli Jaðarsels og Hjallasels (*Tengiæð í græna netinu*). Þörf á sérstakri fjármögnun.



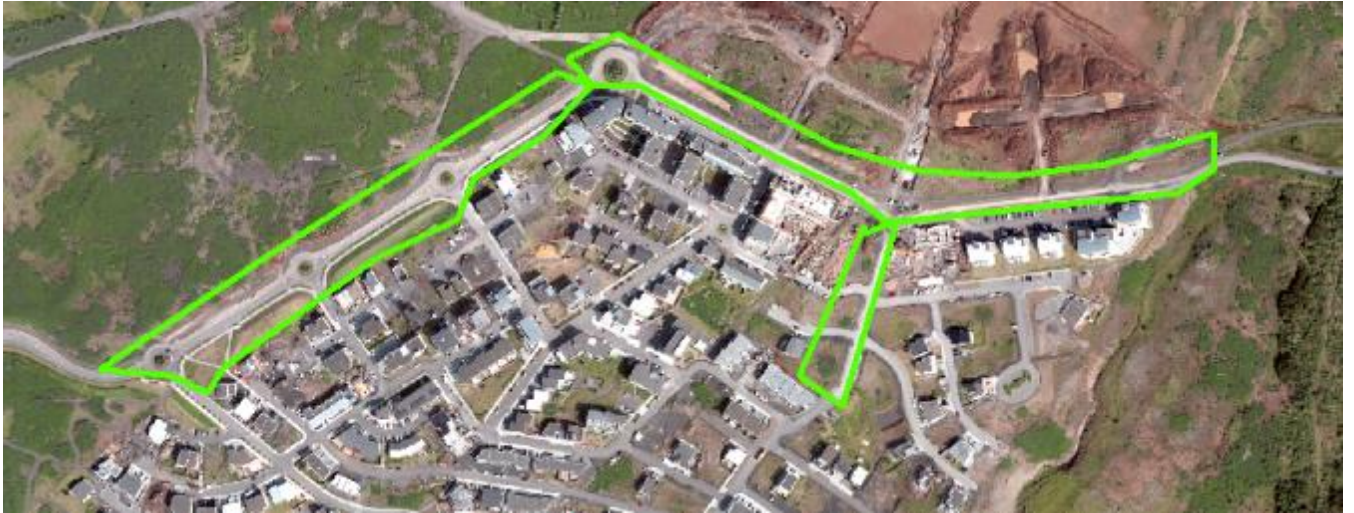
B08: Gróðursetningar við Skyggisbraut. (*Tengiæð í græna netinu*). Hluti af frágangi nýs hverfis sunnan við Leirtjörn. Gert er ráð fyrir ofanvatnslausnum meðfram götum. Fjármagnað af innviðagjöldum.



B09: Gróðursetningar meðfram stíg milli Maríubaugs og golfvallar. (*Ekki hluti af grunnæðakerfi*). Þörf á sérfjármögnun. Gróðursett hefur verið í svæðið að hluta sunnan megin.



B10: Frekari gróðursetningar og stígagerð í Úlfarsárdal (*Stofn- og tengiæðakerfi*). Allmörg svæði koma til greina. Gróðursetja má í áföngum en þörf á sér fjármagni.



B11: Gróðursetningar og dvalarinnviðir meðfram Borgarvegi (*Tengiæð í græna netinu*). Allmörg svæði koma til greina. Gróðursetja má í áföngum en þörf á sér fjármagni.



B12: Gróðursetningar við Víkurveg milli Hallsvegar og Gagnvegar (*Tengiæð í græna netinu*). Heitavatnslögn er undir göngustígnum. Vanda þarf gróðurval með tilliti til umferðaröryggis. Þörf á sér fjármögnun.



B13: Háaleitisbraut. Hjóla- og göngustígur og gróðursetningar norðan Miklubrautar (*Stofnæð í græna netinu*). Framkvæmd á Hjólræiðaáætlun og fjármögnuð af þeim kostnaðarlið.



B14: Vegmúli. Endurgerð götu. Hjóla- og göngustígur og gróðursetningar (*Tengiæð í græna netinu*). Kostnaðarsöm framkvæmd, margir verkþættir.



B15: Réttarholt, meðfram hitaveitustokki. Tengt endurnýjun hitaveitu. Nýr göngustígur. Gróðursetningar (*Tengiæð í græna netinu*). Samkomulag við Veitur með mögulegu viðbótarfjármagni frá Reykjavíkurborg fyrir trjágróður. Möguleiki á að tengja framkvæmd við gerð grenndarskógar við Réttarholtsskóla.



B16: Réttarholtsvegur. Gróðursetningar. Mögulega hjólastígur meðfram götu. (*Tengiæð í græna netinu*). Skilgreina þarf framkvæmd í samráði við samgönguskrifstofu.



B17: Rauðarárstígur. Gróðursetningar. Endurbætur á göturými og ofanvatnslausnir (*Tengiæð í græna netinu*). Skilgreina þarf eðli framkvæmdar í samstarfi við samgönguskrifstofu og Veitur.



B18: Endurgerð Hlemms. Gróðursetningar á nýju útisvæði. (*Tengiæð í græna netinu*). Hönnunarstig verkefnis hafið hjá deild borgarhönnunar.



B19: Sóltún. Götugróður og grænn geiri nálægt Waldorf-skóla samhliða uppbyggingu milli Sóltúns og Miðtúns (*Tengiæð í græna netinu*). Meta þarf þörf á deiliskipulagi í samræmi við uppbyggingaráform á reitnum.



B20: Bústaðavegur v. Valssvæði. Gróðursetningar milli götu og gangstéttar (*Tengiæð í græna netinu*). Stór hitaveitulögn er á svæðinu en meta þarf tækifæri fyrir léttan trjágróður. Þörf á sérfrjarmögnun.



B21: Sæbraut milli Skeiðarvogs og Holtavegar. Endurgerð hljóðmanar. Gróðursetningar (*Tengiæð í græna netinu*). Samstarfsverkefni með Vegagerðinni. Kostnaðaráætlun ekki til staðar.



B22: Laugardalur. Tenging við Suðurlandsbraut vestan við Laugardalshöll. Nýr göngustígur og gróðursetningar (*Tengiæð í græna netinu*). Líklegt að þurfi að áfangaskipta. Skoða þarf í samhengi við uppbyggingu Borgarlínu sem og áform um Laugardalsvöll. Forhönnun hjá samgöngustjóra.



B23: Laugalækur. Endurhönnun götu. Nýr götugróður. Samgöngutengingar. Mögulegar ofanvatnslausnir (*Stofnæð í græna netinu*). Stór og dýr framkvæmd sem skilgreina þarf í samstarfi við Veitur vegna áforma um breytingar á kaldavatnslögn og fráveitu á svæðinu.



B24: Laugardalur. Göngustígur austan við Laugardalslaug. Endurbætur (*Hluti stofnæðar í græna netinu*). Verkefnið þarf sér fjármögnun.



B25: Lækjargata og Fríkirkjuvegur. Hjóla- og göngustígar í göturými. Gróðursetningar (*Stofnæð í græna netinu*). Stór og flókin framkvæmd. Hluti af hjólreiðaáætlun og fjármagnað að stórum hluta úr þeim kostnaðarlið. Samstarf við Veitur um mögulegar ofanvatnslausnir í Lækjargötu.



B26: Græn tenging innan Landspítala. Skv. áformum í deiliskipulagi (*Möguleg stofnæð í græna netinu*). Hluti af umhverfisfrágangi uppbyggingarsvæðis.



B27: Sæbraut milli Hörpu og Kringlumýrarbrautar. Gróðursetingar á strandgróðri. Dvalarsvæði (*Stofnæð í græna netinu*). Þörf á sér fjármögnun fyrir gróður.



B28: Vesturbugt. Göngu- og hjólastígur og almenningsrými. Gróðursetningar. Dvalarsvæði við höfnina (*Stofnæð í græna netinu*). Hluti af umhverfisfrágangi vegna uppbyggingar.



B29: Ánanaust. Gróðursetningar í göturými. (*Stofnæð í græna netinu*). Stefnt að götubreytingum og gróðurfrágangur getur a.m.k. að hluta verið fjármagnaður af þeim framkvæmdaliðum.



B30: Suðurgata sunnan Hringbrautar. Gróðursetningar. Ofanvatnslausnir. Hjólaleið (*Stofnæð í græna netinu*). Margir möguleikar, misflóknir. Skoða þarf vandlega í samstarfi við samgöngustjóra og Veitur sem hafa áhuga á ofanvatnslausnum á þessu svæði.



B31: Einarsnes. Hjólastígur og gróðursetningar (*Ætti að vera tengiæð en vantar í netið*). Lítið pláss á borgarlandi. Hjólaleið er forgangsatriði og hjólaframkvæmd getur fjármagnað lítils háttar götugróður.



B32: Faxaskjól-Ægissíða. Hjóla- og göngustígar. Mögulegar gróðurbreytingar (*Stofnæð í græna netinu*). Á hjólreiðaáætlun og fjármögnun kemur þaðan. Gróðursetningar minniháttar og einungis sem hluti af frágangi við gerð hjólastígar.

