

HÓLABREKKUSKÓLI AÐGENGISÚTTEKT

Myndir

Nóvember 2023



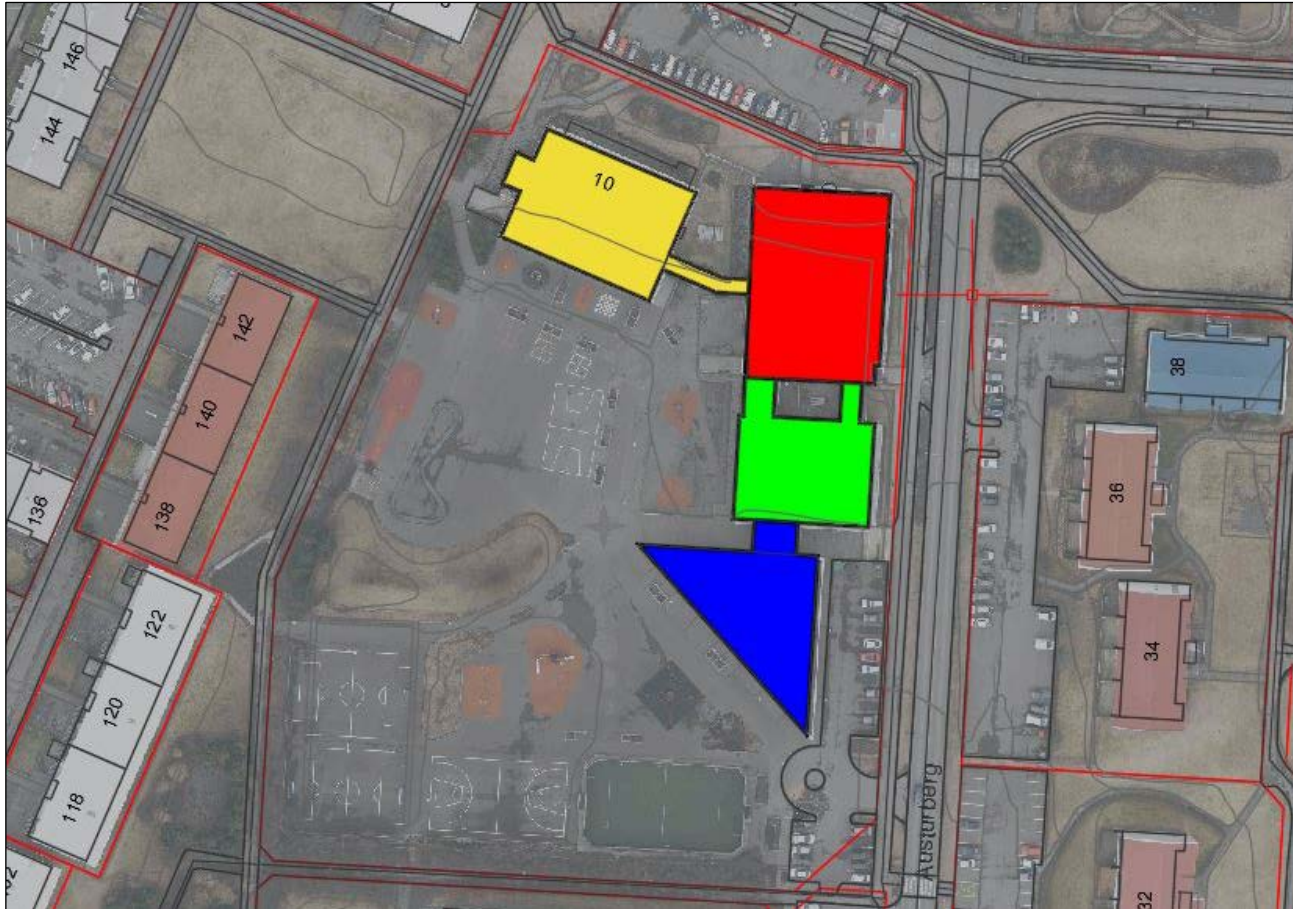
Reykjavíkurborg
Umhverfis- og skipulagssvið



LÓÐ HÓLABREKKUSKÓLA



HÚSAKOSTUR HÓLABREKKUSKÓLA



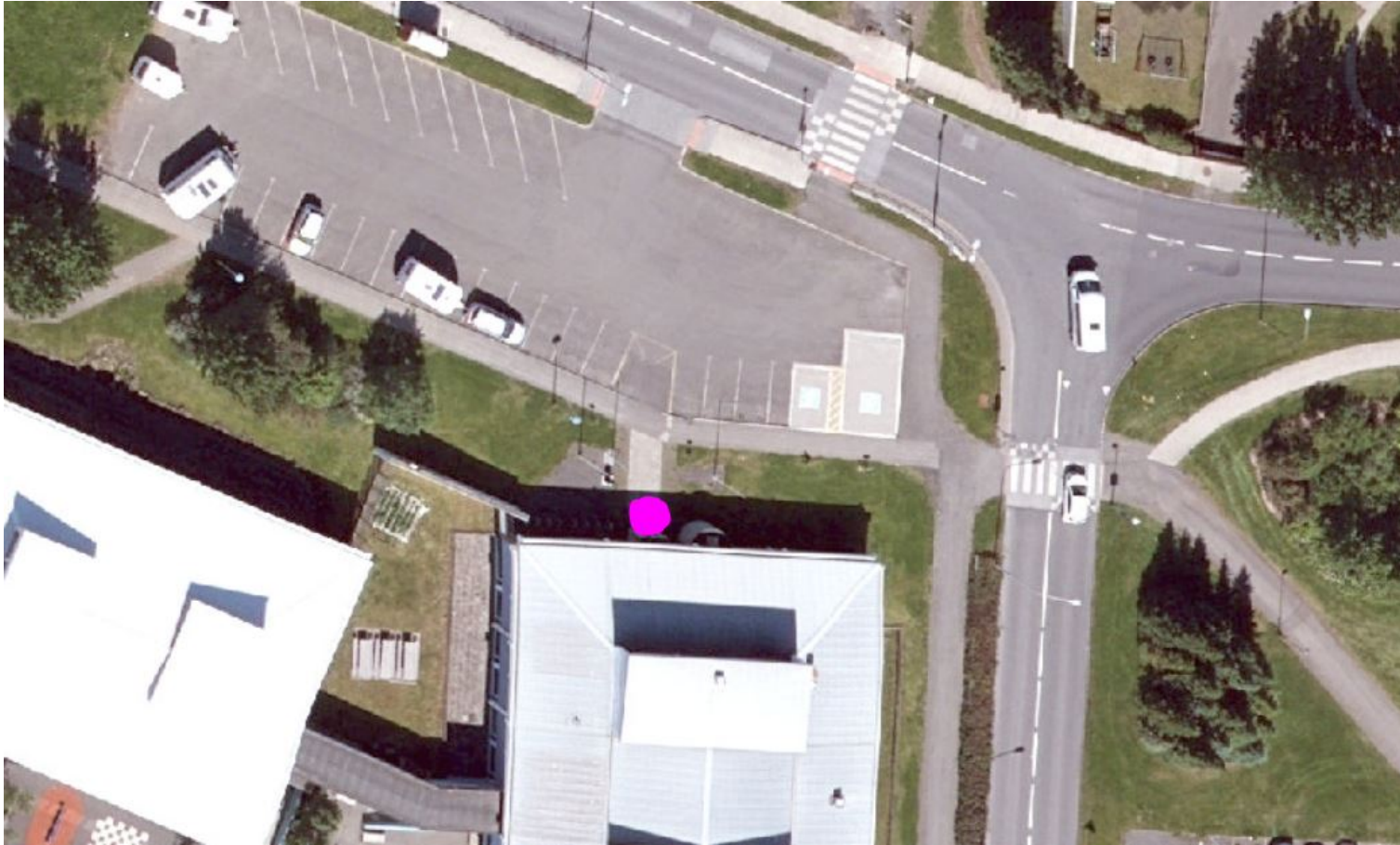
 Bygging 1

 Bygging 2

 Bygging 3

 Bygging 4

AÐALINNGANGUR SKÓLANS - BYGGING 2



AÐALINGANGUR SKÓLANS - BYGGING 2



Með sjálfvirkum hurðaopnara á ytri og innri hurð.

Snjóbræðsla í stétt frá bílastæðum hreyfihamlaðra.

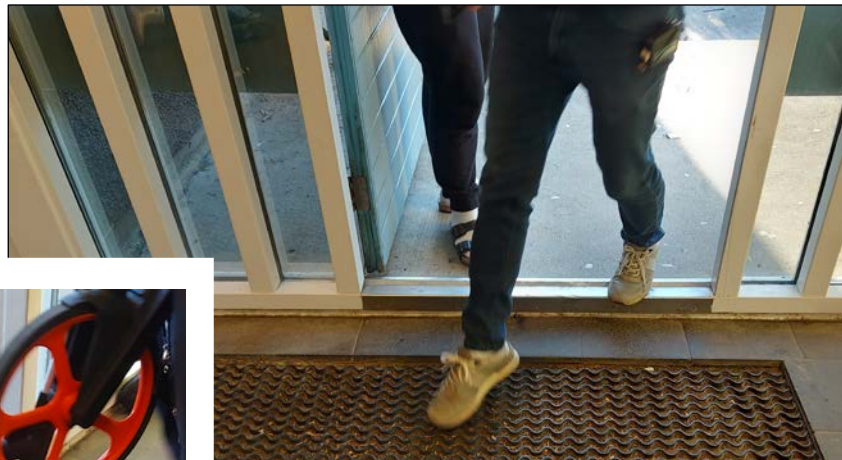
BÍLASTÆÐI MEÐ BÆTTU AÐGENGI



2 bílastæði með
bættu aðgengi

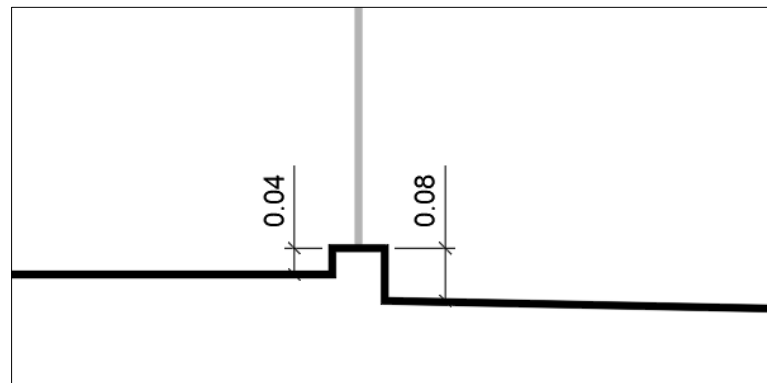
Annað er lengra
til að þjónusta
ferðapjónustu
fatlaðra

NEMENDAINNGANGAR



Nemendainngangar
uppfylla ekki kröfur
um aðgengi fyrir alla

Margir inngangar eru
með 8 cm kant að
utanverðu og 4 cm
kant að innanverðu



INNGANGAR - MOTTUR



Mottur uppfylla ekki kröfur um aðgengi fyrir alla



Endurnýja mottur með rimlamottum sem henta betur fyrir notendur hjólastóla

SALERNI MEÐ BÆTTU AÐGENGI



Staðsett í byggingu 2, við hlið heimilisfræðistofu



Staðsett í byggingu 4, eitt á hvorri hæð

SALERNI MEÐ BÆTTU AÐGENGI

VSÓ RÁÐGJÖF

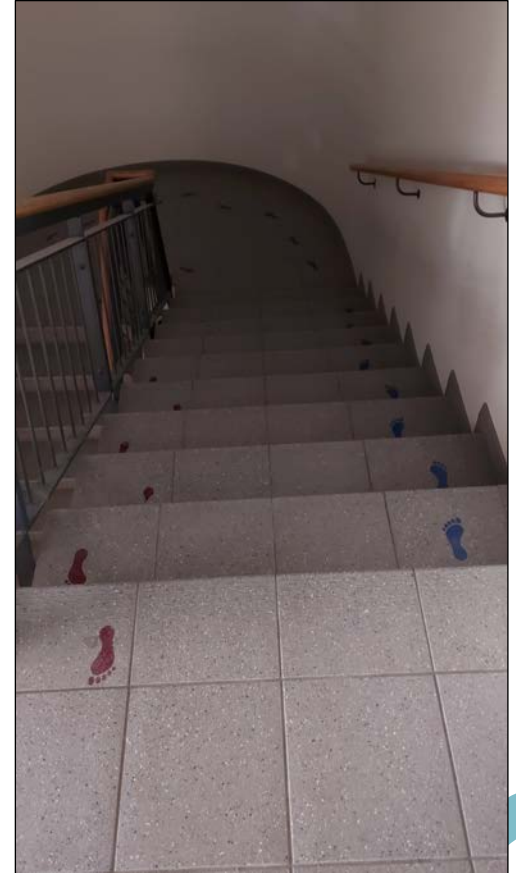


TRÖPPUNEF



Uppfylla kröfur
um aðgengi fyrir
alla í byggingum
1, 2 og 3

Uppfylla ekki
kröfur um
aðgengi fyrir
alla í byggingu 4



LYFTA Í BYGGINGU 1



Þessi lyfta fer á milli 1. hæðar og kjallara í byggingu 1.

Ókostur að halda þarf hnapp niðri á meðan hún fer á milli hæða.

Kostur að hurð opnast sjálfkrafa þegar komið er á hæðina.

LYFTA Í BYGGINGU 2



Þessi lyfta fer á milli 4 stalla, tengir saman t.d. matarsalinn, bókasafn og frístund

RAMPAR



Vegna hæðarmismunar milli byggingar 1 og 2 er rampi.

Rampinn uppfyllir ekki kröfur um aðgengi fyrir alla, hann er of brattur.

RAMPAR



Rampi milli stalla í matsal.

Rampi uppfyllir ekki kröfur um aðgengi fyrir alla.

RAMPAR



Rampi upp á svið í matsal, til hægri á mynd.

Rampi uppfyllir ekki núv. kröfur um aðgengi fyrir alla.

LÓÐ



Í dag er búið að
gulmerkja alla
ljósastaura og
handlista á lóðinni

Rampar inn að
inngöngum eru
ekki að uppfylla
núverandi kröfur
um aðgengi fyrir
alla