



Borgarráð

Safamýri 5, vesturhluti. „Brúum bilið.“

Óskað er eftir að borgarráð heimili umhverfis- og skipulagssviði að bjóða út framkvæmdir við stækkun á nýjum leikskóla að Safamýri 5.
Kostnaðaráætlun 2 er 450 m.kr.
Áætlaður framkvæmdatími er 12 mánuðir.

Greinargerð:

Um er að ræða hluti af verkefnum „Brúum bilið.“ Tillagan miðar að því að stækka áður samþykktan nýjan leikskóla að Safamýri 5 með því að nýta einnig efri hæð vesturhluta hússins undir starfseminu. Að loknum framkvæmdum við bæði austur- og vesturhluta verður 7 deilda leikskóli fyrir 125 leikskólabörn í Safamýri 5.
Framkvæmdakostnaður rúmast innan fjárheimilda „Brúum bilsins.“

Kostnaðarstaður: 1106

Kostnaðaráætlun 2 vegna vesturhluta: 450 m.kr.

Ámundi Brynjólfsson, skrifstofusjóri
Umhverfis- og skipulagssvið
Skrifstofa framkvæmda og viðhalds

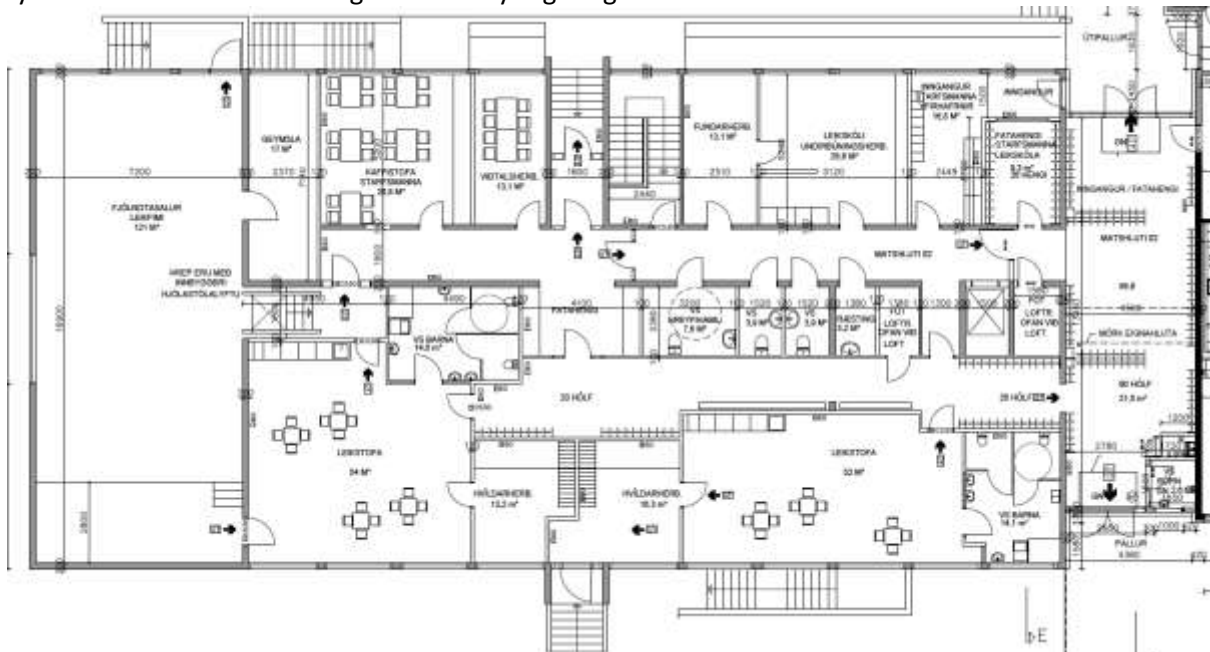
Hjálagt:
Minnisblað
Kynning

Minnisblað

Efni: Safamýri 5, vesturhluti – tillaga að stækkun leikskóla

Áður hefur verið samþykkt að breyta austurhluta húsnæðis að Safamýri 5 ásamt tengibyggingu og lóð undir starfsemi nýs leikskóla. Þar er húsnæði orðið fokhelt eftir niðurrif og hreinsun ásamt endurnýjun þaks. Miðað við núverandi hönnun mun austurhluti húsnæðis rúma 4 deildir auk starfsmannarými þar sem fjöldi barna var áætlaður um 70-74. Óskað er eftir heimild til að stækka nýjan leikskóla að Safamýri 5 enn frekar með því að nýta einnig efri hæð vesturhluta húsnæðis undir leikskóla.

Lagt er til að koma fyrir starfsmannarýmum og 2 leikskóladeildum í vesturhluta húsnæðis. Stækkun nemur um 620 m² í vesturhluta húsnæðis, þar af um 120 m² fjölnotasal sem lítið þarf að eiga við í framkvæmdum. Við þessar breytingar yrði núverandi starfsmannaaðstöðu í austurhluta breytt í leikskóladeild. Í upprunalegri hönnun var gert ráð fyrir að hægt væri að breyta starfsamannarými í austurhluta í deild með lágmarks fyrirhöfn. Að gefnu samþykki verður leikskólinn því 7 deilda með pláss fyrir um 125 börn eftir stækkun. Það er fjölgun um 51-55 börn, en endanlegur fjöldi barna fer m.a. eftir aldursamsetningu deilda. Afgirt útileiksvæði barna við leikskóla er um 2500 m² sem gerir um 20 m² á barn miðað við 7 deilda skóla. Hér að neðan má sjá tillögu að nýtingu vesturhluta húsnæðis fyrir leikskóla miðað við ofangreindar breytingar og stækkun skólans.



Mynd 1: Vesturhluti Safamýri 5, grunnmynd. Tillaga að nýtingu efri hæðar húsnæðis fyrir starfsemi leikskóla.

Ástand efri hæðar í vesturhluta húsnæðis er almennt gott m.t.t. rakamála en í kjallara þarf að bregðast við rakavandamálum sem rekja má til skorts á dreni. Þó er ljóst er að endurnýja þarf öll gólfefni, ljósa- og loftfrágang, bruna-, öryggis- og loftræsikerfi ásamt endurnýjun innréttinga og hurða í öllum rýmum húsnæðisins. Við gerð leikskóladeilda er gert ráð fyrir að endurnýja og síkka glugga og leggja gólfhita í íverurými barna. Nýr leikskóli mun því mæta nútíma kröfum um innvist auk þess sem aðgengismál eru bætt. Frumkostnaðaráætlun fyrir að innrétta leikskóla á efrihæð í vesturhluta Safamýri 5 er 450 m.kr. Talið er raunhæft að opna vesturhluta leikskólans á sama tíma og nýr skóli hefur starfsemi í austurhluta húsnæðis, en þær framkvæmdir hafa tafist sökum kærufarla útboðsmála. Líklegur framkvæmdatími er um 10-12 mánuðir. Taka skal fram að framkvæmdarkostnaður rúmast innan fjárheimildar Brúum bilsins fyrir árin 2022 og 2023 í ljósi þess að Skerjafjörður og Vogabyggð hafa tafist.

Unnið á deild frumathugana og nýbygginga á Umhverfis- og skipulagssviðs Reykjavíkurborgar
Ósk Soffía Valtýsdóttir

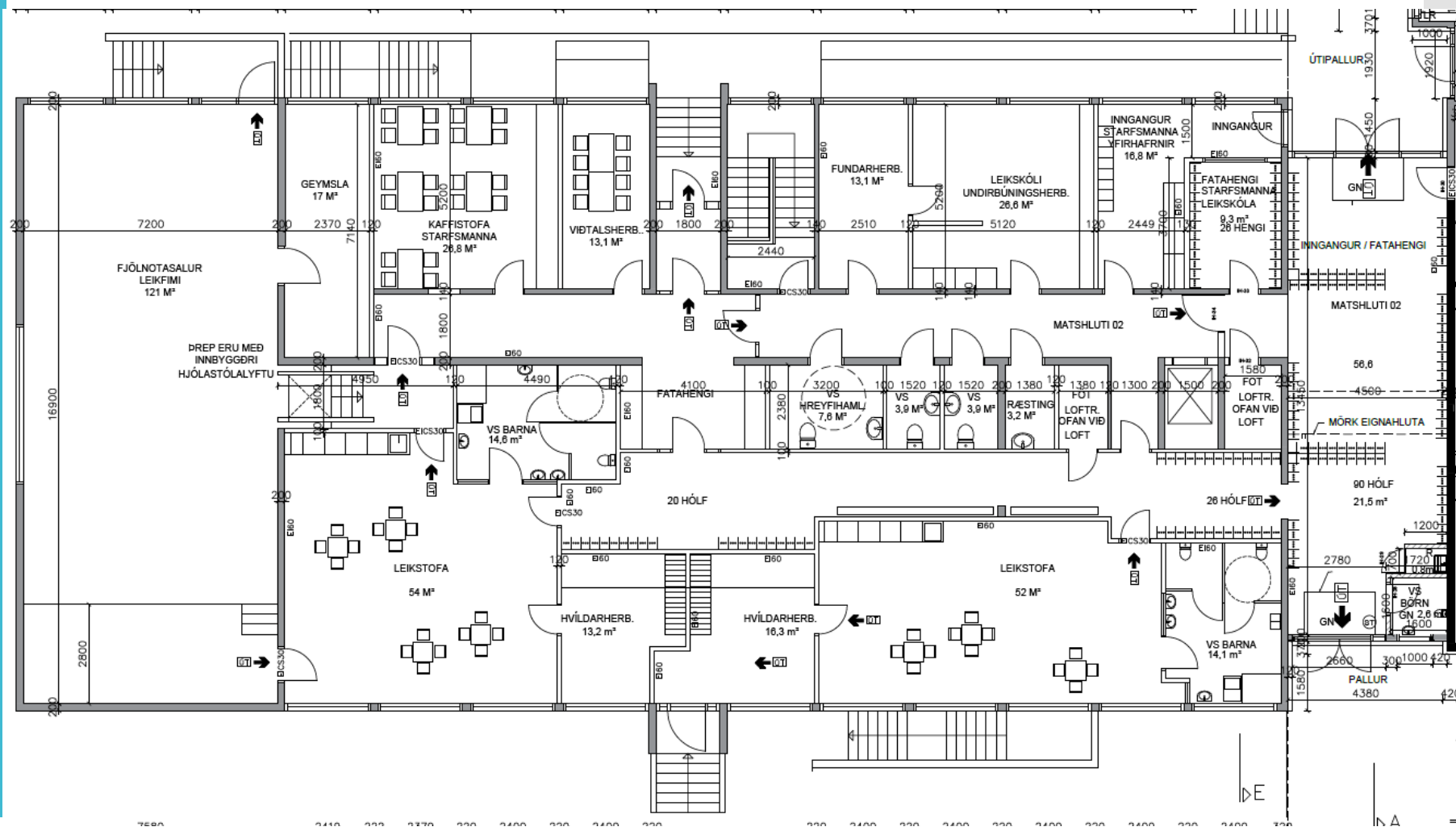
Safamýri 5, vesturhluti

Stækkun leikskóla



UMHVERFIS- OG
SKIPULAGSSVIÐ

YFIRLITSMYND Stækkun leikskóla



LÝSING Á FRAMKVÆMD

Tillaga miðar að því stækka nýjan leikskóla að Safamýri 5 enn frekar með því að nýta einnig efri hæð vesturhluta húsnæðis undir starfsemi leikskóla.

Framkvæmdin felur í sér endurbætur á vesturhluta húsnæðis að Safamýri 5. Breytingar og viðhald innan- og utanhúss.

HELSTU BREYTINGAR

- 7 deilda leikskóli eftir breytingar með pláss fyrir 125 börn.
 - Austurhluti áður hannaður einn og sér sem 4 deilda skóli með pláss fyrir 70-74 börn
- Húsnæði stækkar um 620 m², þar af um 120 m² fjölnotasalur

KOSTNAÐUR OG VERKTÍMI

Frumkostnaðaráætlun

Frumkostnaðaráætlun fyrir að breyta efri hæð vesturhluta húsnæðis undir starfsemi leikskóla er 450 m.kr.

Áætlaður framkvæmdartími 10-12 mánuðir.

STEFNA OG MARKMIÐ

Framkvæmdin er hluti af verkefnum *Brúum bilið*.

Framkvæmdarkostnaður rúmast innan fjárheimildar Brúum bilsins fyrir árin 2022 og 2023.



TAKK
FYRIR