



SPITAL

## **Fífilsgata**

*Jarðvinna og veitur*

**Guðmundur Guðnason**

**Sigrún Marteinsdóttir**

**EFLA**

24.04.2024

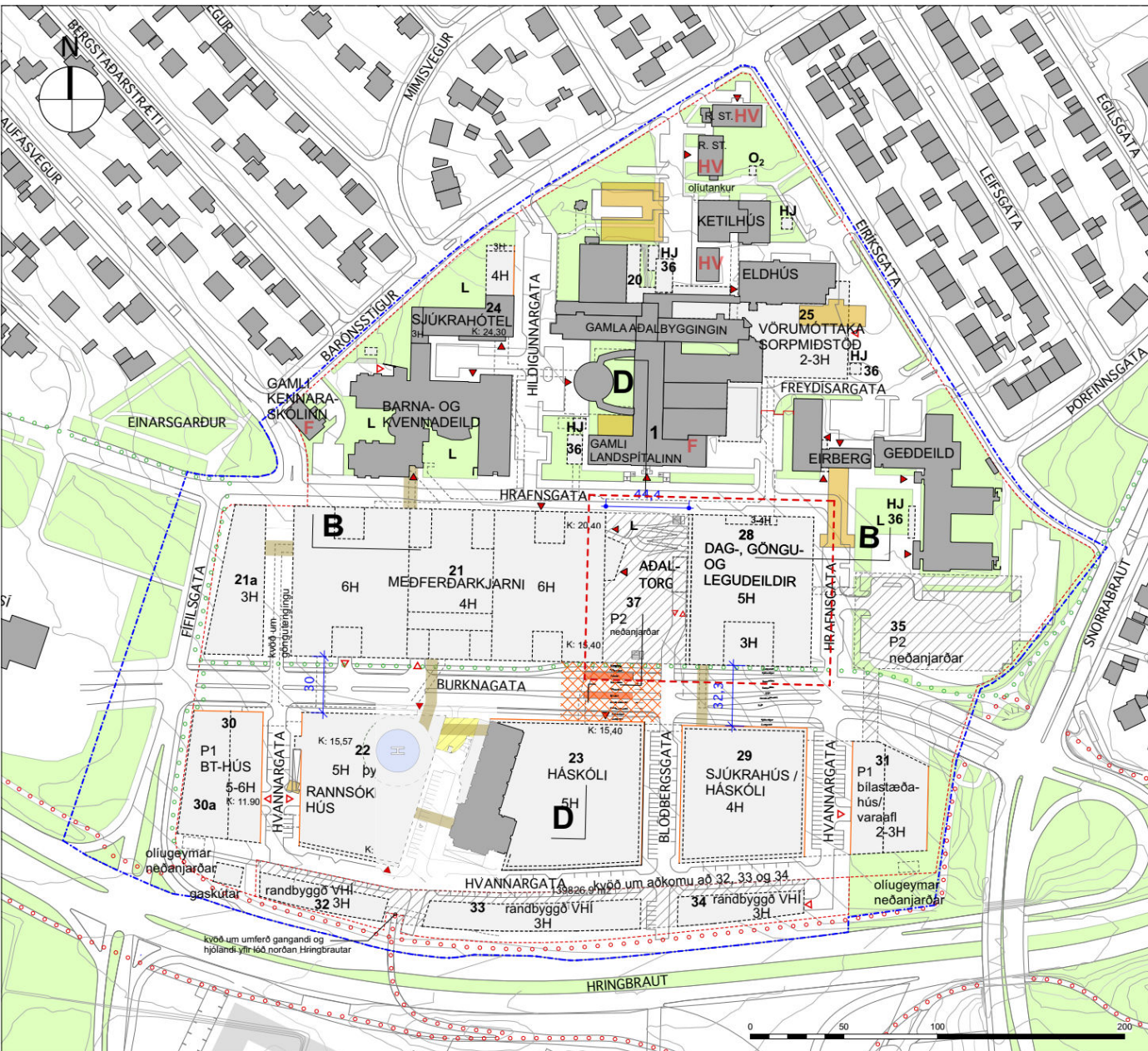


SPITAL

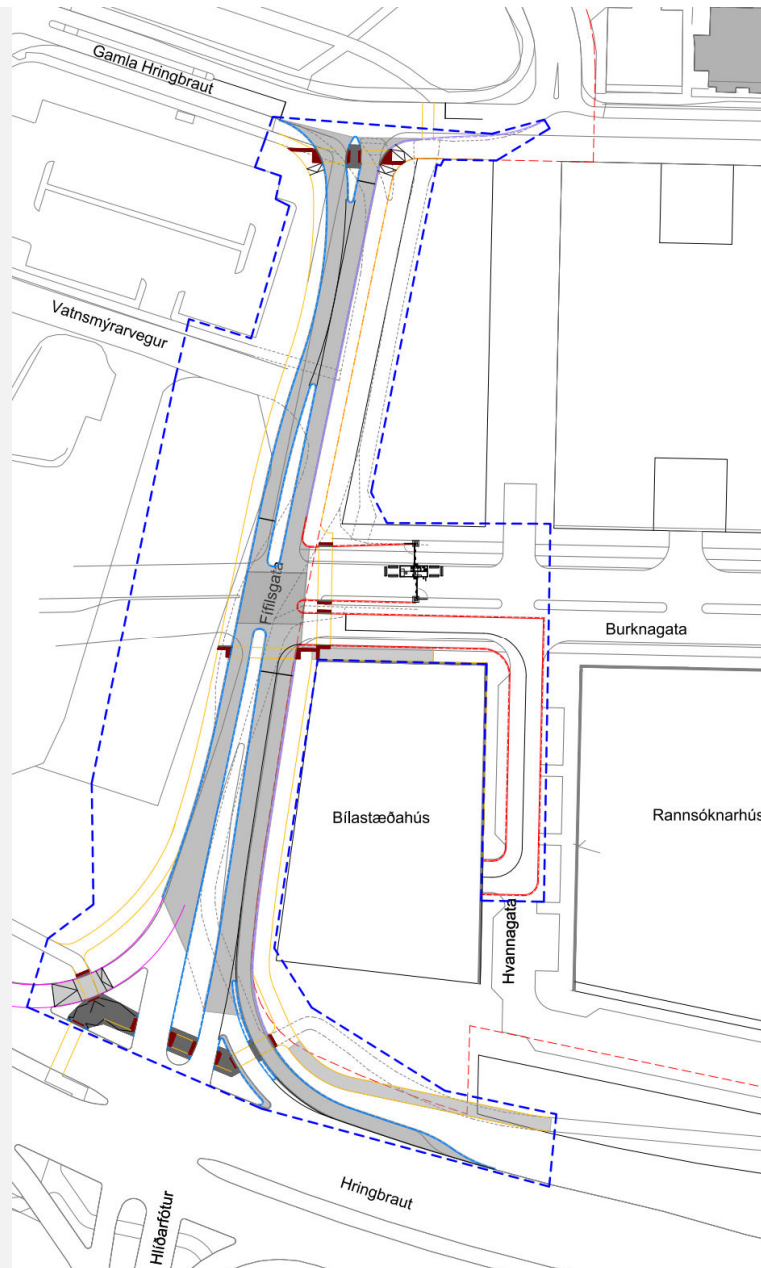
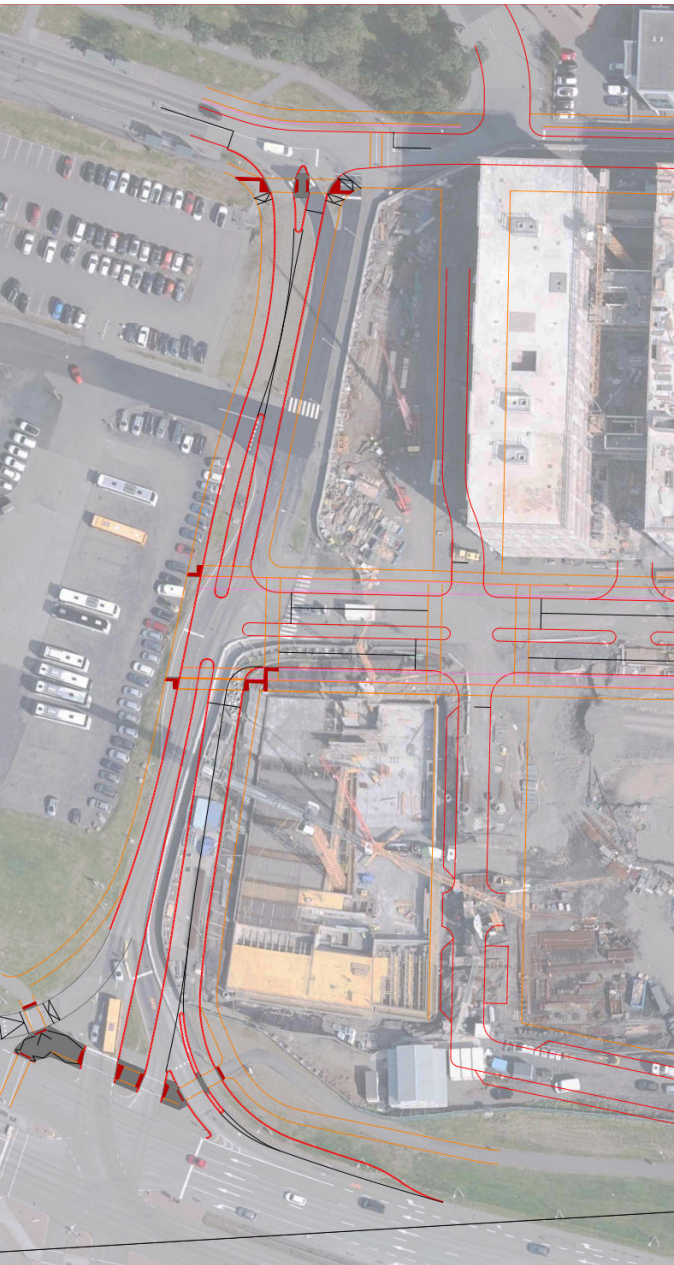


# SPITAL

Breytt lega á norðurhluta Fífilsgötu skv.  
deiliskipulagi Nýs Landspítala







# SPITAL

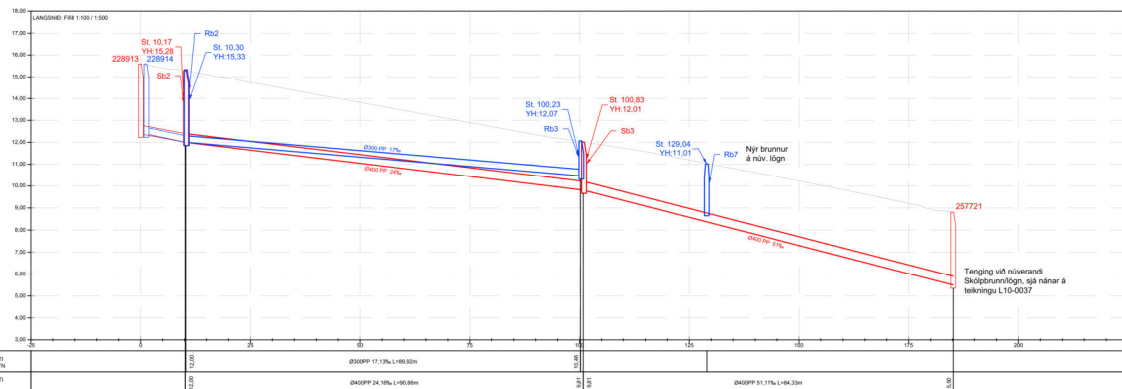
- Gatnamót Fífilsgötu og Gömlu Hringbrautar hliðrast aðeins til vesturs
- Fífilsgata breiðkar til vestur þar sem eyja í Fífilsgötu frá Hringbraut framlengist upp að Burknagötu
- Ljósastýrð gatnamót á öllum gatnamótum
- Upphaf framkvæmda áætlað í júlí - ágúst 2024
- Verklok, áætluð í maí - júní 2025





# SPITAL

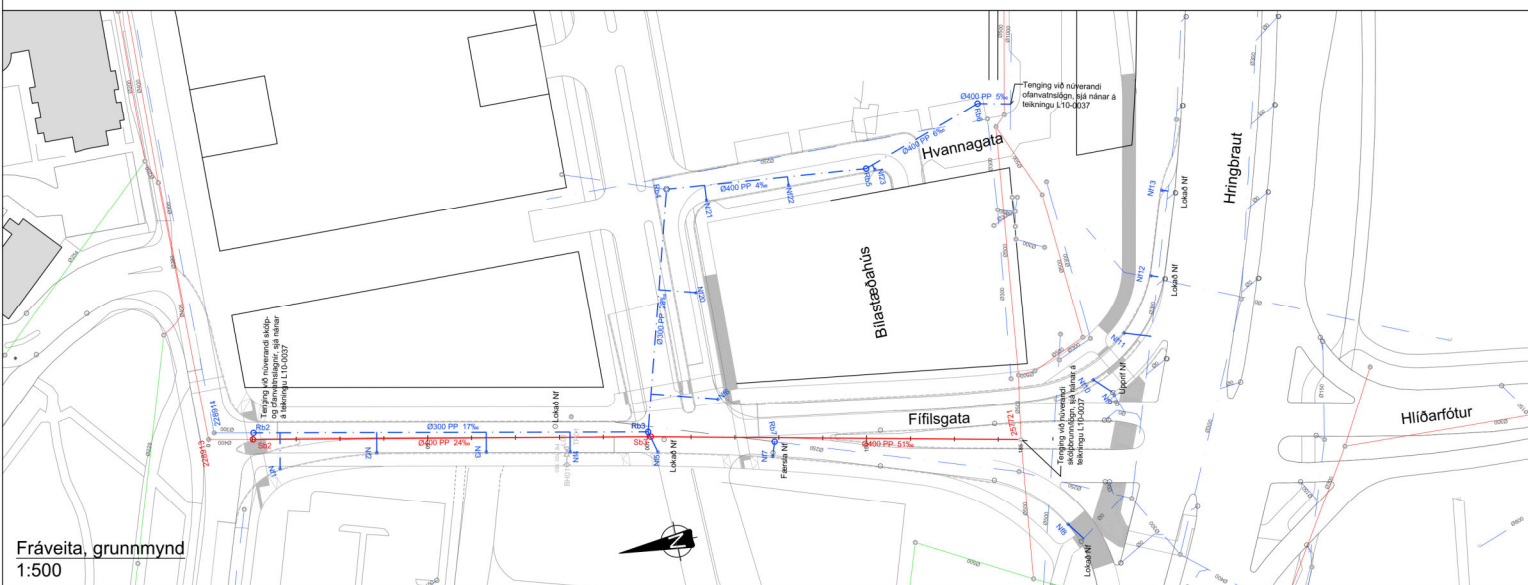
## Fráveita; skolp og regnvatn



### Hnitaskrá

BRUNNAR			NIDURFALL		
Nr.	Auður	Notkur	Nr.	Auður	Notkur
Rb2	2291,244	1714,982	Nr1	2270,487	1716,388
Rb3	2278,264	1728,487	Nr2	2271,252	1737,696
Rb4	2226,839	1701,104	Nr3	2278,268	1703,937
Rb5	2226,461	1696,623	Nr4	2280,148	1704,826
Nr6	2191,648	1691,790	Nr5	2284,238	1702,248
Rb7	2291,244	1696,790	Nr6	2275,268	1698,281
Rb2	2282,681	1715,006	Nr7	2290,617	1699,665
Rb3	2286,492	1708,111	Nr8	2219,455	1697,685
			Nr9	2292,603	1692,769
			Nr10	2288,168	1694,737
			Nr11	2275,268	1691,522
			Nr12	2287,683	1697,116
			Nr13	2248,990	1690,604
			Nr14	2290,415	1709,335
			Nr15	2220,185	1702,699
			Nr16	2220,414	1693,709
			Nr17	2221,045	1693,705

Fráveita, langsníð  
1:500

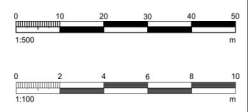


Fráveita, grunnmynd  
1:500

**SKÝRINGAR:**

	NY SKÖLPLOGN		
	NY REGNVATNSLOGN		
	NUVERANDI SKÖLPLOGN		
	NUVERANDI REGNVATNSLOGN		
	ARLÖGÐ REGNVATNSLOGN		
	NY VATNSLÖGN		YH: YFIRBORÐHÆÐ Í MIÐJUM BRUNNI
	Sk: NYR SKÖLPBRUNNUR		HNITAKERFI: RVK
	Rb: NYR REGNVATNSBRUNNUR		HÆÐARKERFI: RVK
	Nr: NYTT NIDURFALL		
	NUVERANDI SKÖLPBRUNNUR		
	NUVERANDI REGNVATNSBRUNNUR		
	NUVERANDI NIDURFALL		

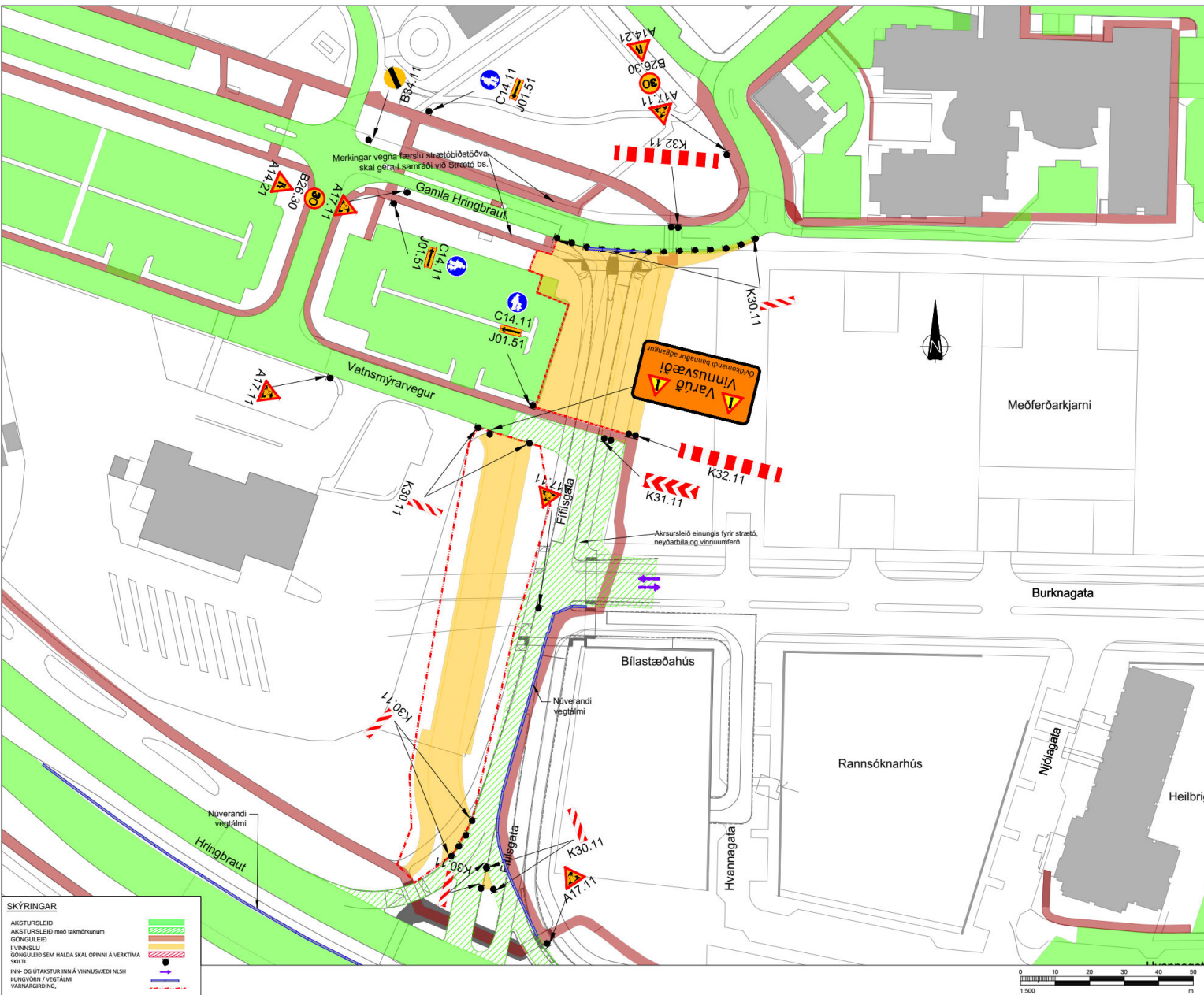
Ganga skal frá brunnlökum með bráðabirgjaloki í hæð sem er 10-30cm undir endanlegu yfirborði.  
Yfirborðshæðir á langsníði eru hæðir á endanlegu götu yfirborði í legu lagnar.  
Þar sem tagnir fara í gegnum eða yfir tenginganga skal aðlaga hæðir að hæðum gata og þaka á tengingangum eins og nauðsynlegt er.





# SPITAL

- 1. áfangi. (ágúst '24 -
- unnið í gerð hjáleiðar fyrir strætó
- unnið í Fífilsgötu milli Burknagötu og Gömlu Hringbrautar

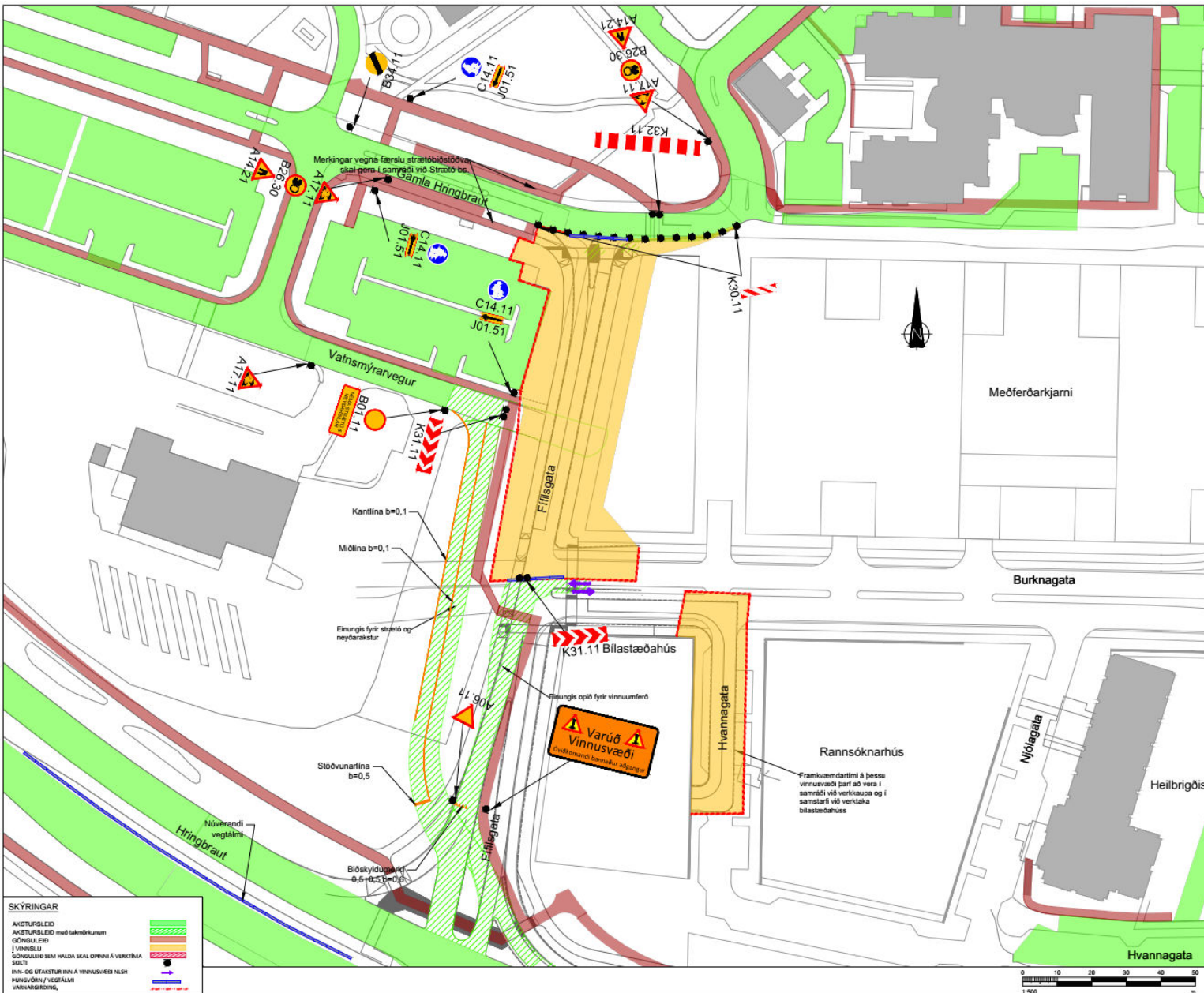




# SPITAL

2. áfangi. (ágúst '24 – des. '24)

- Unnið í Fífilsgötu milli Burknagötu og Gömlu Hringbrautar
- Strætó ekur um hjáleið

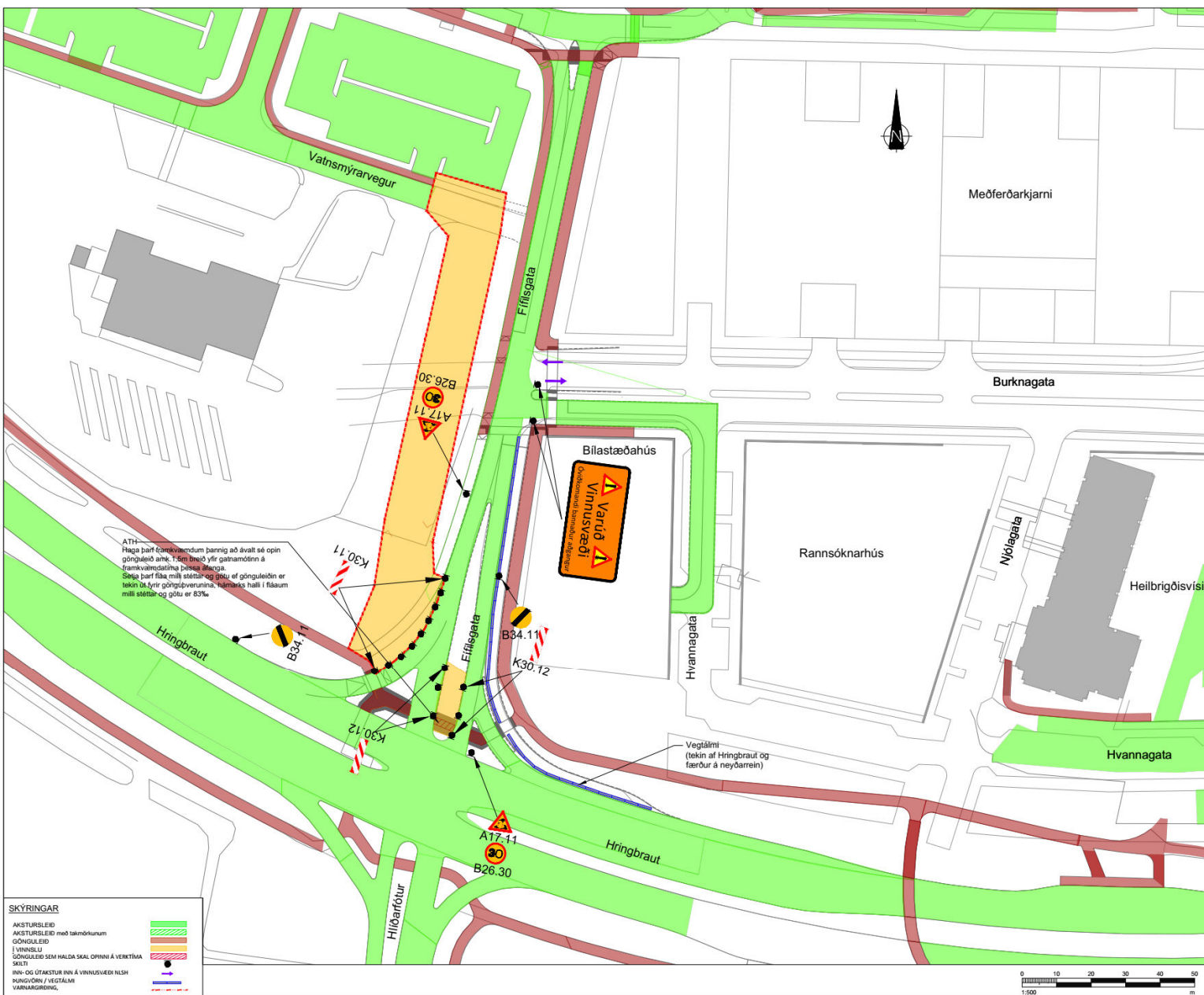




# SPITAL

4. áfangi. (maí '25 – júní '25)

- Unnið upprifi hjáleiðar og frágangi svæða utan aksturs- og gönguleiða





SPITAL

# SPITAL

ASK ARKITEKTAR  
BJ.SNÆ.ARKITEKT  
EFLA  
KANON ARKITEKTAR  
LAGNATÆKNI  
LANDARK  
NORCONSULT  
RATIO ARKITEKTER  
TEIKNISTOFAN TRÖÐ

