



Reykjavíkurborg

Reykjavík, 7. mars 2024
USK23110296

Borgarráð Reykjavíkur
Tjarnagötu 11
101 Reykjavík

Hér með sendist útskrift úr fundargerð umhverfis- og skipulagsráðs dags 6. mars 2024 varðandi eftirfarandi mál:

Kjalarnes, Mógilsá og Kollafjörður - breyting á deiliskipulagi - Klettastigur í Esju

Lögð fram umsókn Fjallafélagsins ehf., dags. 27. nóvember 2023, um breytingu á deiliskipulag Kjalarnes, Mógilsár og Kollafjarðar. Í breytingunni sem lögð er til felst að setja upp klettastíg við Fálkaklett í Búahömrum Esju, samkvæmt uppdr. M11 arkitekta, dags. 20. febrúar 2024.

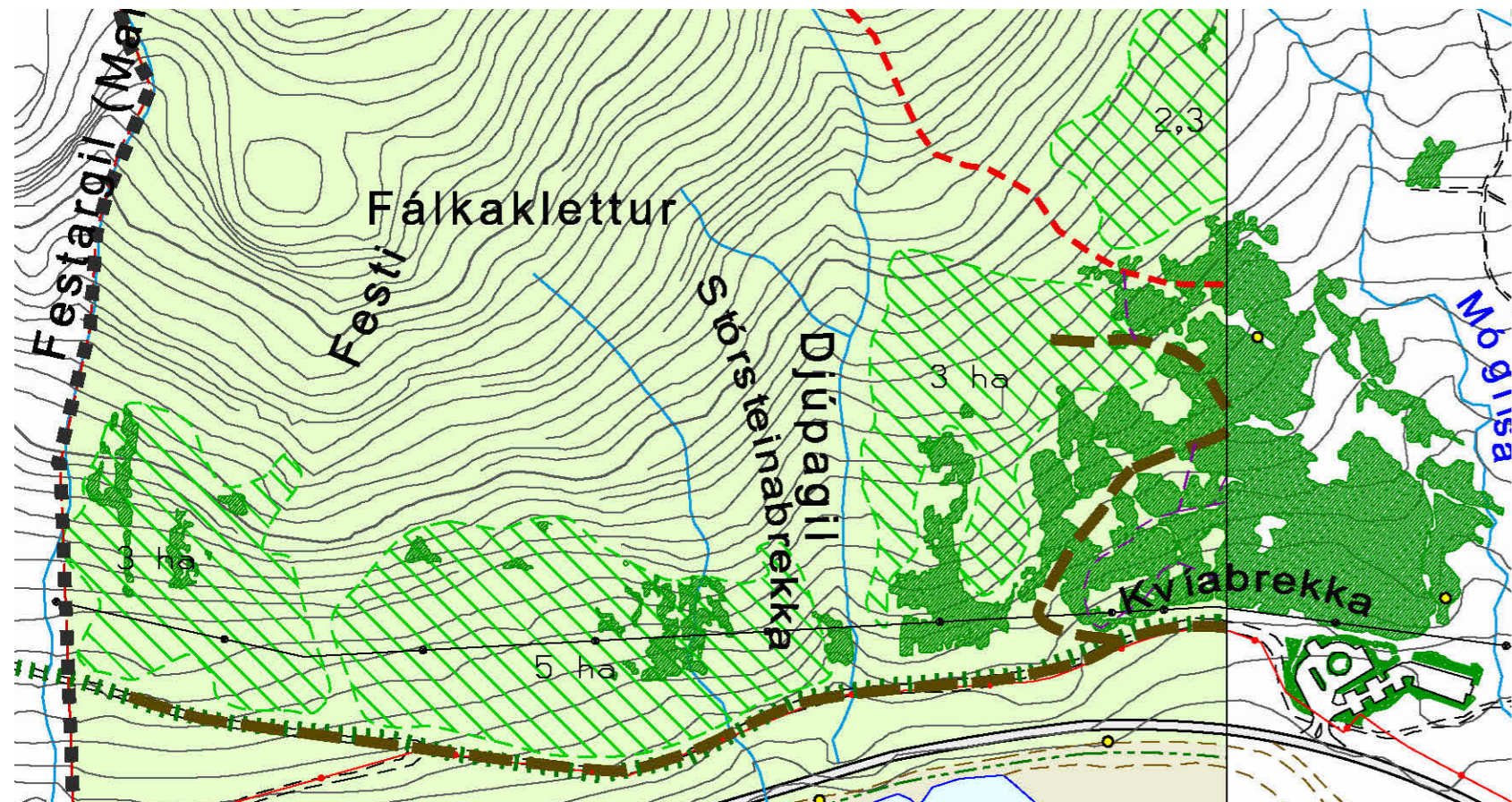
Lagt er til að tillagan verði afgreidd í auglýsingu.

Samþykkt að auglýsa framlagða tillögu, skv. 1. mgr. 41. gr. sbr. 1. mgr. 43. gr. skipulagslaga nr. 123/2010. Vísað til borgarráðs.

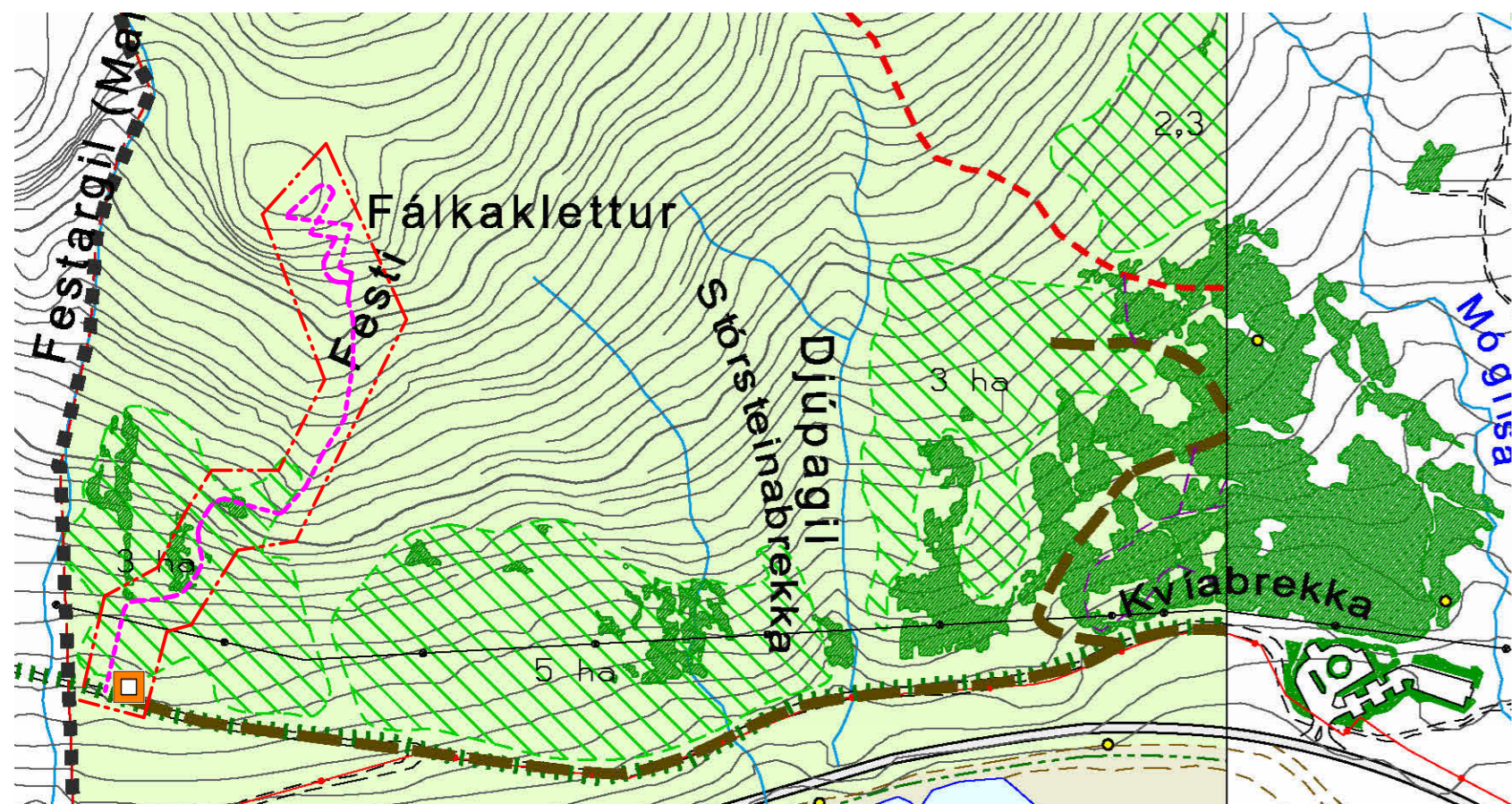
Glóey Helgudóttir Finnsdóttir
Umhverfis- og skipulagssvið
Skrifstofa stjórnslu og gæða

Fylgiskjöl: Deiliskipulagsuppdrættir M11 arkitekta dags. 22. febrúar 2024

BREYTING Á DEILISKIPULAGI MÓGILSÁR OG KOLLAFJARÐAR



Núgildandi deiliskipulag Mógilsár og Kollafjarðar samþykkt 10.09.2002 með seinni breytingum. Mkv. 1:5000



Breyting á deiliskipulag Mógilsár og Kollafjarðar. Mkv. 1:5000

Skýringar

- Fyrirhugað byggingarsvæði skv. aðalskipulagi
- Þjónusta v. útivistar
- Opin svæði - almenn útivistarsvæði
- Hverfisverndarsvæði
- FYRIRHUGUÐ SKÓGRÆKT
- Fyrirhugað skógrækt, ræktunarreitir
- Fyrirhugað skógrækt, skjólbelti
- Fyrirhugað skógrækt, þétting á núv. skógr.
- Vinnuvegir vegna skógræktar
- Vegir
- Reiðleið
- GÖNGULEIÐIR
- Megin gönguleið, göngustígur á Þverfellihorn
- Helstu gönguleiðir
- Brött leið, gönguleiðir um brattar skráur og hæstu fjöll
- Tengileiðir, styttri gönguleiðir og skógarstigar
- Klettastígur
- Skilti, upphaf gönguleiða
- Vegprestur, stígamót
- Útsýnisstaðir
- Fornminjar
- P1 Bilastæði
- Vatnsból
- Kaldavatslögn
- Heitavatslögn
- Rafliða
- Núv. byggingar:
- Íbúðarhús
- Sumarhús
- Atvinnuhúsnæði
- Aðrar byggingar
- Núv. skógur og kjarr
- Strandbelti Kollafjarðar
- Sjór og vötn
- Jarðamörk
- Lóðamörk
- Mörk skipulagssvæðis
- Svæði sem deiliskipulagsbreyting nær til

Greinagerð

Deiliskipulag Mógilsár og Kollafjarðar var upphaflega samþykkt í borgarráði þann 10. september 2002. Deiliskipulagsáætlunin hefur tekið nokkrum breytingum en engin breyting hefur átt sér stað á því svæði sem þessi breyting nær til.

Svæðið sem breyting þessi nær til er annars vegar skilgreint sem „Fyrirhugað skógrækt, ræktunarreitir“ og hins vegar „Opin svæði – almenn útivistarsvæði.“

Breyting á deiliskipulagi þessu felur í sér uppsetningu klettastígs við Fákkaklett í Búahöllum í Esju. Um er að ræða austasta hluta klettanna sem eru innan lands Mógilsár. Klettastígur eða alþj.heitid Via Ferrata ganga út á klifur í klettum sem búið er að útbúa með öruggum festingum. Lagðir eru stálvirar og þrep upp klettana en auk þess er gert ráð fyrir tveimur hengibrúm efst á leiðinni. Til að tryggja öryggi festa klifrarar sig við virana með sérstökum búnaði og er gert ráð fyrir að meirihluti göngumanna fari í fylgd leiðsögumanna. Jafnframt getur fólk gengið leiðina á eigin vegum.

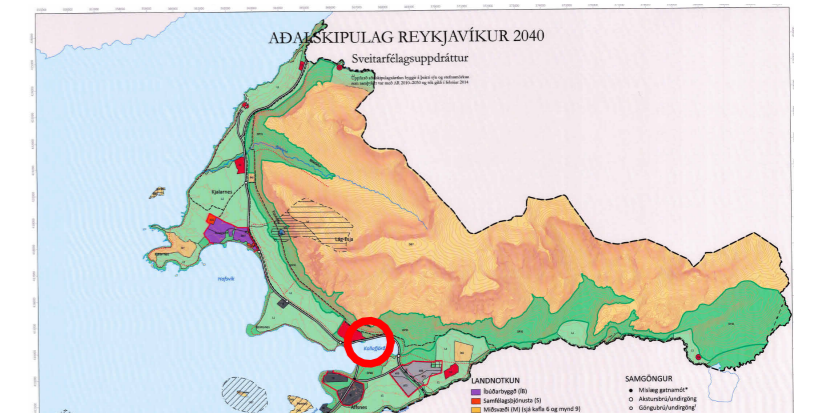
Upplýsingaskilti um leiðina og öryggismál verður staðsett við upphaf gönguleiðar.

Aðkoma að svæðinu er af þjóðvegi 1 inn á bílastæðið við Mógilsá og þaðan um núverandi vinnuveg vegna skógræktar. Gengið er frá bílastæðum við Mógilsá eða farþegar fluttir með þjónustubifreið eftir vinnuveginum að upphafsstað klettastígsins

Gerð er breyting á kafla 3.3. Göngustígur, þar sem bætt er við sjötta flokknum í flokkum gönguleiða í töflu. Bætt er við flokki fyrir klettastíga.

Gönguleiðir eru flokkaðar í sex flokka:

Flokkar gönguleiða	Lýsing gönguleiða
Megin gönguleið (blá á korti).	Núverandi göngustígur á Þverfellihorn er aðalgönguleiðin á svæðinu og liggur í gegnum öll fyrrihugað hælðarbelti (kafla 3) frá bílastæði og upp að útsýnisskífu á Þverfellihorni í um 720 m y.s. Unnið hefur verið að endurbótum á stígunum á undanföllum árum en ætlunin er að stígurinn sé byggður upp sem vönduð gönguleið fyrir allan almenning. Sjá nánar í viðauka.
Helstu gönguleiðir (rauðar á korti)	Miserfjór leiðir sem mynda, ásamt Þverfelli horn net af göngustígum á svæðinu. Reiknað er með að á neðsta hluta svæðisins (belti A, sbr. kafla 2.4 Útivistarþol og meginhugmynd) séu stígarnir að svipuðum gæðum og Þverfelli stígur, þ.e. ofanbornir malar- eða kurstígar, 1-3 m að breidd eftir aðstæðum. Bryr eða ræsi yfir læki og mýrar og þrep úr grjóti eða timbri (í skóginum) á bröttustu köflunum. Þegar ofar dregur (belti B) og möskvar göngustigakerfisins stækka verði stígarnir að slóðum eða mjóum troðningum í landinu þar sem uppbygging miðast við að koma í veg fyrir spjöll á landi og auðvelda göngufólki að komast leiðar sinnar á bröttum köflum eða yfir vottendi. Nota skal sem mest efni af staðnum, timbur og kurl við þrepa- og stiga gerð inni í skóginum, en grjót og mól annarsstaðar.
Brattar leiðir (svartar á korti)	Á efstu hlutum skipulagssvæðisins (beltum C-E) er ekki gert ráð fyrir stigagerð heldur eru gönguleiðir einungis merktar í landinu með stikum eða vörðum og göngustigar einstigi sem markast í landið undan fótum ferðalangansins. Í klettabeltinu er gert ráð fyrir að settar verði keðjur/kaðlar til stuðnings og öryggis fyrir göngufólk.
Tengileiðir (fjólubláar á korti)	Innan möskvakerfis sem helstu gönguleiðir myndar er reiknað með að komi styttri tengileiðir og tengistígur. Skipulagið sýnir nokkrar þessara leiða, sumar þeirra eru nú þegar fyrir hendi t.d. í skóginum ofan við Mógilsá, en fjöldi og staðsetning þeirra er óviss og er reiknað með að leiðirnar mótist með tímanum eftir því sem skógur vex upp. Þessar tengileiðir geta annars vegar verið minni stigar, 80-120 sm breiðir, uppbyggðir með malarefni eða trjákurli Hins vegar stíkaðar eða varðaðar leiðir og eru því einungis mjó einstigi sem markast í landið undan fótum ferðalangansins. Hluti af stigakerfinu er hugsaður sem þemastígur, s.s. skógarstígur í hliðarfæti Esju, sem liggja um skógræktarsvæði Rannsóknastöðvar skógræktar að Mógilsá. Á þessum stígum er kjörnið að uppræða gesti um mismunandi trjategundir og starfsemi skógræktarstöðvarinnar. Einnig væri hægt að gera stiga sem byggðu á sögustöðum og menningarminjum eða jarðfræði. Skipulagið markar þessa stiga ekki alla sérstaklega. Stígarnir geta verið í notkun stærstan hluta ársins.
Klettastígur (bleikir á korti)	Klettastígur eða alþj.heitid Via Ferrata ganga út á klifur í klettum sem búið er að útbúa með öruggum festingum. Lagðir eru stálvirar og þrep upp klettana en auk þess geta verið hengibryr þar sem gengið er á milli kletta. Til að tryggja öryggi festa klifrarar sig við virana með sérstökum búnaði, en er gert ráð fyrir að meirihluti göngumanna fari í fylgd leiðsögumanna. Jafnframt getur fólk gengið leiðina á eigin vegum.



Yfirlitsmynd úr aðalskipulagi Reykjavíkur 2040

Deiliskipulagsbreyting þessi sem, fengið hefur meðferð í samræmi við ákvæði 2.mgr. 43.gr. skipulagslaga nr. 123/2010 var samþykkt í

Þann _____ 20_____

Tillagan var auglýst frá _____ með fresti til að leggja fram athugasemdir til _____

Samþykkt deiliskipulagsbreytingarinnar var auglýst í B-deild Stjórnartíðinda þann _____

Verk: DEILISKIPULAGSBREYTING MÓGILSÁ

Efni: Deiliskipulagsbreyting vegna klettastígs í Esju

mælikvarði	As indicated	frumstærð blaðs:	A2
teiknað:	BLS	verknr:	2309
yfirfarið	JGM	dagsetn. útgáfu:	20.02.2024



HUGRÚN ÞORSTEINSDÓTTIR
Arkitekt FAl · kt. 110972-3429
sími 862 6099

JÓN GRÉTAR MAGNÚSSON

Byggingafræðingur