

Reykjavík 25.03.2021

Borgarráð Reykjavíkur

Tjarnargötu 11
101 Reykjavík

Hér með sendist útskrift úr gerðabók umhverfis- og skipulagsráðs frá 24. mars 2021 varðandi eftirfarandi mál.

Gufunes, samgöngutengingar

Lögð fram skipulagslýsing umhverfis- og skipulagssviðs, skipulagsfulltrúa, dags. 19. mars 2021 fyrir nýtt deiliskipulag. Um er að ræða tæplega 20 hektara svæði og er markmið skipulagsins m.a. að festa inn á deiliskipulag bráðabirgðtengingar fyrir innanhverfisveg og stígatengingar frá Gufunesinu upp á Strandveg í Grafarvogi, ásamt því að tryggja góð tengsl við umhverfið með fyrirkomulagi stíga, gatna og opinna svæða. Hafa þarf í huga fyrirhugaða lega Sundabrautar við skipulagsvinnuna. Jafnframt verður Hallsteinsgarður og nærumhverfi fest í sessi inn á deiliskipulag.

Samþykkt er að kynna lýsingu að deiliskipulagi í samræmi við 1. mgr. 40. gr. skipulagslaga nr. 123/2010. Leita skal umsagna um lýsinguna hjá Heilbrigðiseftirliti Reykjavíkur, Borgarsögusafni Reykjavíkur, OR/Veitum, Skrifstofu samgöngustjóra og borgarhönnunar USK, Skrifstofu Umhverfisgæða USK, Íbúaráði Grafarvogs, Vegagerðinni og Listasafni Reykjavíkur. Einnig skal kynna hana fyrir almenningi. Visað til borgarráðs.

Fulltrúar Samfylkingarinnar, Viðreisnar, Pírata og Sjálfstæðisflokksins leggja fram svohljóðandi bókun:

Lagt er til að núverandi Gufunesvegi verði breytt í hjóla- og göngustíg. Einnig að rýna hönnun nýja vegarins með tilliti til sjálfakandi vagna og hvort rými sér fyrir sérakrein sem vagnarnir geta einir nýtt og síðan tengst stærri almenningsvögnum Strætó uppi við Strandveg. Gætt verði í þessu sambandi að framtíðarlegu Sundabrautar um svæðið.

Áheyrnarfulltrúi Miðflokksins leggur fram svohljóðandi bókun:

Sporin hræða. Meirihlutanum er ekki treystandi. Verið er að kynnar bráðabirgðatengingar frá Gufunesi upp í Grafarvog og eiga þær að vera víkjandi gagnvart Sundabraut. En á ný er verið að þrengja að komu Sundabrautar. Hvers vegna er rokið í þetta verkefni núna sem verður mjög kostnaðarsamt korter í að ákvarðanir um legu Sundabrautar. Þessu fólki sem stórnar Reykjavík er ekki viðbjargandi. Borgarfulltrúi Miðflokksins skilur ekki hvers vegna Vegagerðin er ekki löngu búin að gefast upp á samstarfi við meirihlutann í Reykjavík.



Björn Ingi Edvardsson verkefnastjóri tekur sæti á fundinum undir þessum lið með fjarfundarbúnaði.

F.h. umhverfis- og skipulagssviðs

Glóey Helgudóttir Finnsdóttir



Reykjavíkurborg

Skipulagsfulltrúi

GUFUNES, SAMGÖNGUTENGINGAR

Skipulagslýsing fyrir deiliskipulag vegna nýrra samgöngutenginga úr Gufunesinu upp á Strandveg í Grafarvogi



Dags. 19. mars 2021

Efnisyfirlit

INNGANGUR	2
AÐDRAGANDI OG TILGANGUR DEILISKIPULAGS.....	3
STAÐSETNING OG AFMÖRKUN.....	4
HELSTU VIÐFANGSEFNI OG MEGINMARKMIÐ.....	5
TENGLI VIÐ AÐRAR ÁÆTLANIR	5
HALLSTEINSGARÐUR.....	7
UMHVERFISÁHRIF ÁÆTLUNAR	9
SKIPULAGSFERLIÐ	9
UMSAGNAR- OG HAGSMUNAAÐILAR	10

INNGANGUR

Samkvæmt skipulagslögum nr. 123/2010 segir að þegar vinna við gerð deiliskipulags hefst skuli sveitarstjórn taka saman lýsingu á skipulagsverkefni þar sem fram kemur hvaða áherslur hún hafi við deiliskipulagsgerðina. Um er að ræða nýtt skipulag í tengslum við Gufunes, áfangi 1 deiliskipulag sem var dags. samþ. 21. febrúar 2019 m.s.br.

Forsaga þess er að haldin var hugmyndasamkeppni um skipulag Gufunessvæðisins í heild árið 2016 og vinningstillaga valin í lok árs 2016. Markmið borgarinnar með samkeppninni var að kalla eftir hugmyndum að skipulagi og hönnun fyrir svæðið sem væri í samræmi við meginstefnu í gildandi aðalskipulag Reykjavíkur 2010-2030. Skipulag svæðisins hafði lengi verið órætt og miklar umræður um framtíðarþróun þess, og var því kominn til að fá upp hugmyndir að framtíðarþróun og raunhæfar tillögur á svæðinu. Að það fái fallett heildaryfirbragð og svæðið geti þróast og öðlast samhangandi hlutverk til framtíðar sem stuðlar að fjölbreyttri notkun þess. Vinningstillaga Jvantspíjker + Felixx einblíndi á svæðið við gömlu Áburðarverksmiðjuna og hefur sem fyrr segir verið unnið deiliskipulag fyrir 1.áfangna þess og 2. áfangi er í undirbúningi. Framkvæmdir eru hafnar á nokkrum lóðum þar og almenn uppbygginga hafin að nokkru leyti. Svæðið mun taka á sig mynd á næstu 2-3 árum þegar íbúar fara að flytja inn og með auknum umsvifum fyrirtækja á svæðinu.



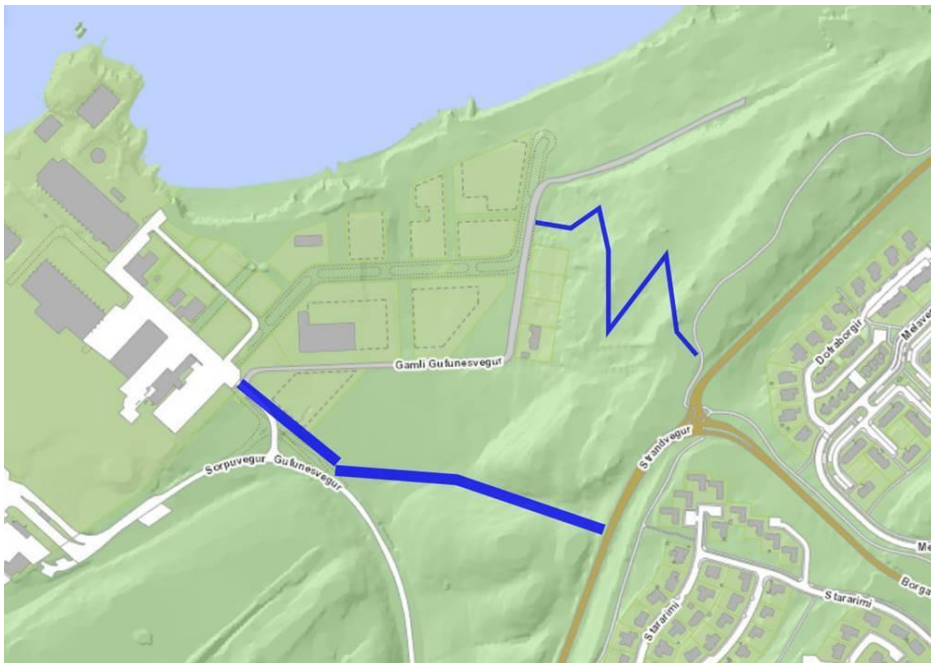
Mynd 1. Vinningstillaga Jvantspíjker + Felixx.

AÐDRAGANDI OG TILGANGUR DEILISKIPULAGS

Forsendur þessarar skiplagsvinna eru að þörf er á bættum samgöngutengingum frá nýlega skipulögðu svæði í Gufunesi, áfangi 1, bæði aksturstengingar og stígatengingar upp á Strandveg til að tengja Gufunesið betur við Grafarvog. Samhliða þessu skipulagi þá verður farið í endurskoðun á deiliskipulagi fyrir útivistarsvæðið. Enn á eftir að móta hugmyndir um útivistarsvæðið eftir niðurstöður í fyrrnefndri samkeppni, en um er að ræða eitt mikilvægasta útivistarsvæðið í Grafarvogi og skilgreindan borgargarð í aðalskipulagi Reykjavíkur 2010-2030 sem þarf að styrkja og gefa meira vægi. Uppbygging er hafin á svæði 1.áfanga í Gufunesi og þykir ljóst að með íbúum á svæðinu og meiri starfsemi með tíð og tíma þá kallar það á betri tengingar inn/ út úr hverfinu. Skoðaðar hafa verið samgöngutengingar til þess og m.a. varðandi skólatengingar. Sjá drög hér að neðan, mynd 3.



Mynd 2. Gufunes 1.áfangi, fjær sést í útivistarsvæðið.



Mynd 3. Fyrirhugaðar nýjar samgöngutengingar við svæðið í Gufunesi. Grófar skissur/ drög. Vegtengingin er frá núverandi Gufunesvegi upp á Strandveg, en stígatengingar liggja úr hverfinu að Hallsteinsgarði og tengist stígakerfinu þar.

STAÐSETNING OG AFMÖRKUN

Skipulagssvæðið afmarkast af deiliskipulagi útivistarsvæðisins til suðurs, Gufunessvæðinu 1.áfangi til norðvesturs og norðurs og Strandvegi til austurs. Hallsteinsgarður er innan þessa svæðis. Nánari afmörkun verður sett fram í deiliskipulaginu. Um er að ræða tæplega 20 hektara svæði í heild. Ekki er gert ráð fyrir neinni uppbyggingu í þessu skipulagi umfram samgöngutengingar, en þá jafnframt yrði núverandi Hallsteinsgarður festur inn í skipulagsáætlunina.



Mynd 4. Afmörkun skipulagssvæðis. Hvíta línan afmarkar svæðið.

HELSTU VIÐFANGSEFNI OG MEGINMARKMIÐ

Samráð var haft við Skipulagsstofnun áður en ákveðið var að vinna skipulagslýsingu og leiðbeiningar fengnar þaðan fyrir borgin til að meta næstu skref fyrirhugaðs skipulags. Þar kom m.a. fram að fyrirhugaðar tengingar eiga sér ekki stoð í aðalskipulagi, og því ekki hægt að skilgreina sem stofnstíga, stofn- eða tengibraut. Um yrði því að ræða innanhverfisveg og/ eða bráðabirgðatengingar veg- og stígatengingar skv. ákvörðun í deiliskipulagi. til að hægt sé að gefa út framkvæmdaleyfi þá þurfa slíkar framkvæmdir að eiga sér stoð í skipulagi. Vitað mál er að umræddar bráðabirgðatengingar þvera fyrirhugaða Sundabraut, og því eru vega- og stígatengingarnar víkjandi gagnvart stofnbraut Sundabrautar skv. aðalskipulagi, ef ekki næst að samtvinna þær inn í hönnun Sundabrautar þegar að því kemur.

Markmið með deiliskipulaginu eru m.a. að:

- Festa inn á deiliskipulag bráðabirgðatengingar fyrir innanhverfisveg og stígatengingar frá Gufunesinu upp á Strandveg í Grafarvogi.
- Tryggja góð tengsl við umhverfið með fyrirkomulagi stíga, gatna og opinna svæða.
- Fyrirhuguð lega Sundabrautar höfð til hliðsjónar og útfærsla rædd við Vegagerðina.
- Skoða gróðurfar og náttúrufar á svæðinu.
- Festa Hallsteinsgarð í sessi inn á deiliskipulag.
- Skoða möguleikann á bílastæðum og útsýnisstað við Hallsteinsgarð í tengslum við erfið gatnamót Strandvegur og Borgarvegur.

TENGLI VIÐ AÐRAR ÁÆTLANIR

Aðalskipulag Reykjavíkur 2010-2030

Í aðalskipulagi Reykjavíkur 2010-2030 er svæðið skilgreint sem opið svæði (merkt OP8), um er að ræða svæði fyrir útivist, aðallega í tengslum við þéttbýli, með aðstöðu sem almennri útivist tilheyrir, svo sem stígum og áningarstöðum, auk þjónustu sem veitt er á forsendum útivistar. Opna svæðið á Gufunesi er jafnframt nánar skilgreint sem borgargarður, en innan slíkra garða er gert ráð fyrir útivistariðkun og fjölbreyttri mannvirkjagerð af ýmsum toga sem tengist nýtingu og þjónustu svæðanna til útiveru, afþreyingar og leikja og allrar almennrar frístundiðkunar. Einnig má gera ráð fyrir veitingaaðstöðu og veitumannvirkjum. Um Gufunesið segir nánar í B-hluta aðalskipulagsins fyrir borgarhluta 8 – Grafarvogur: „OP8 Gufunes. Gufunes er nesið austur af Viðeyjarsundi, suðvestan Eiðsvíkur. Gufunes var sjálfstæð jörð. Kirkja var þar komin um 1150 og henni fylgdi kirkjugarður. Gufuneskirkja var lögð niður 1886. Beinir úr kirkjugarðinum voru tekin upp árið 1968 og flutt í nýjan grafreit vegna byggingarframkvæmda við Áburðarverksmiðjuna. Svæðið var um langt skeið nýtt sem urðunarstaður. Nú á dögum er útivistarsvæðið í Gufunesi hluti af Grafarvogshverfi.

Norðaustan þess og norðan er Eiðsvík og Geldinganes og að sunnan Grafarvogurinn. Frístundamiðstöðin Gufunesbær var stofnuð haustið 1998 og sér Íþrótt- og tómstundaráð Reykjavíkur um hana.



Mynd 5. Landnotkun á Gufunessvæðinu skv. Aðalskipulagi Reykjavíkur 2010-2030. Uppbyggingarsvæðið í Gufunesi 1.áfangi er merkt með gulum lit, miðsvæði.

Sem fyrr segir þá varðandi bættar samgöngutengingar þá er uppbygging hafin á svæði 1.áfanga í Gufunesi og þykir ljóst að með íbúum á svæðinu og meiri starfsemi með tíð og tíma þá kallar það á betri tengingar inn/ út úr hverfinu. Í aðalskipulagi Reykjavíkur þá stendur til að stækka skilgreinda svæðið fyrir miðsvæði um 8,5 ha og fer deiliskipulagsvinna þess efnis af stað á árinu 2021 að loknum fornleifarannsóknum á 2.áfangi í Gufunesinu. Syðsti hluti svæðisins verður þó áfram iðnaðarsvæði (móttökusvæði Sorpu). Jafnframt þá er Sundabrautin sem þverar svæðið í Gufunesi sbr. mynd 1 sýnir.



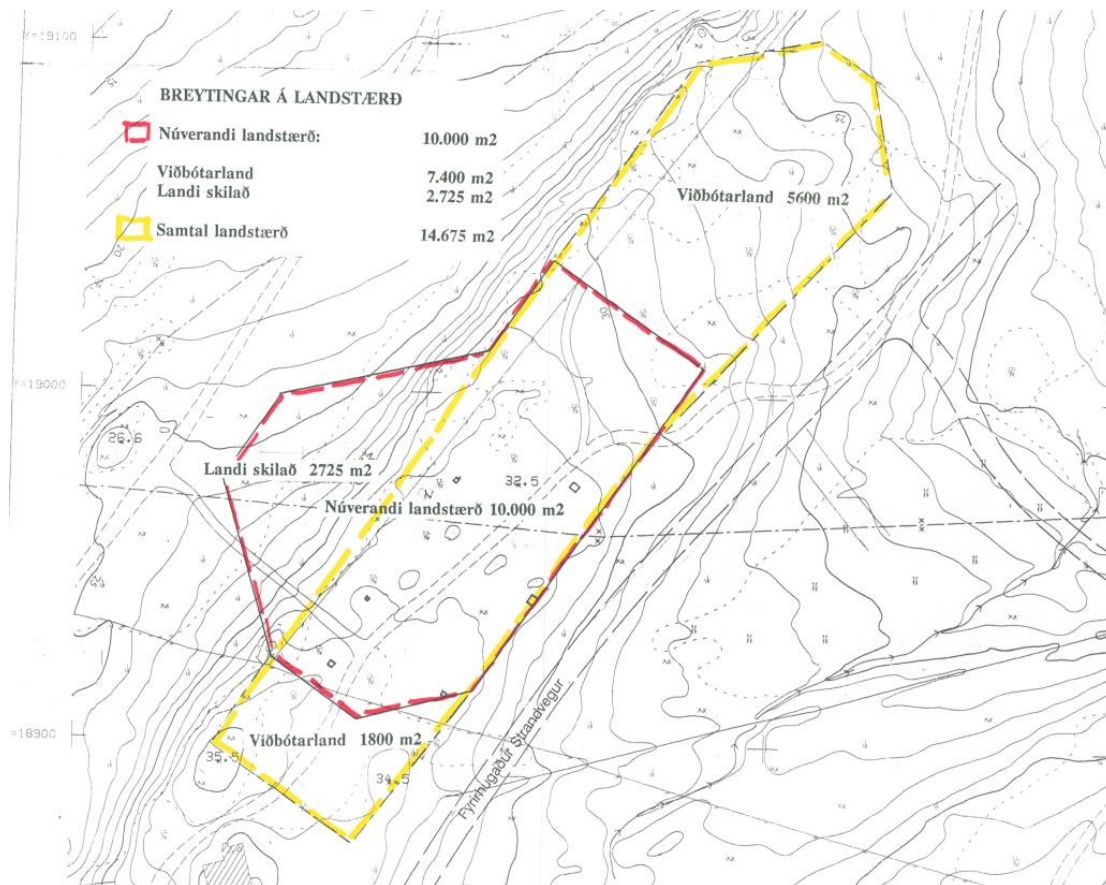
Mynd 6. Uppbyggingarsvæðið í Gufunesi 1.áfangi er merkt með gulum lit, miðsvæði. Fyrirhugað stækkunarsvæði miðsvæðis í aðalskipulagi er sýnt blámerkt.

HALLSTEINSGARÐUR

Ekki er í gildi neitt deiliskipulag fyrir skipulagssvæðið en árið 1992 var samþykkt afmörkun og stækkun á höggmyndagarði vestan við Gufunesmela. Um er að ræða hinn svokallaða Hallsteinsgarð sem er með tæplega 1,5 hektara landsvæði fyrir höggmyndir sínar. Ekki er hins vegar um eiginlegt deiliskipulag að ræða heldur skilgreint svæði til notkunar fyrir ákveðna starfsemi. Um garðinn liggja góðar stígatengingar.

Texti af vef Listasafns Íslands, <https://listasafnreykjavikur.is/raedsla/ahugavert-efni/hallsteinsgardur>

Árið 2013 tók Listasafn Reykjavíkur við gjöf Hallsteins Sigurðssonar myndlistarmanns til Reykvíkinga. Um var að ræða 16 höggmyndir úr áli sem Hallsteinn kom fyrir í landi Gufunes á árunum 1989 til 2012 og standa á hæð austan við gömlu áburðarverksmiðjuna í Gufunesi. Í dag er þar skemmtilegur gróinn höggmyndagarður, þar sem skúlptúrarnir hafa notið sín og veitt gestum og gangandi ánægju eftir að byggð þéttist og eitt stærsta úthverfi í Reykjavík, Grafarvogur, byggðist upp. Verk Hallsteins Sigurðssonar eru víða á söfnum, í einkaeign og í almenningssými. Hann hefur haldið á annan tug einkasýninga og tekið þátt í fjölmörgum samsýningum. Hallsteinsgarður er tilvalinn vettvangur fyrir skóla í Grafarvogi til að nýta í námi og leik.



Mynd 7. Afmörkun Hallsteinsgarðs, samþykkt árið 1992.



Mynd 8. Hallsteinsgarður, séð til norðurs. Mynd tekin af vef Reykjavíkurborgar.



Mynd 9. Frá Hallsteinsgarði. Mynd tekin af vef Listasafnsins.

UMHVERFISÁHRIF ÁÆTLUNAR

Ekki hefur verið unnið umhverfismat fyrir svæðið. Um er að ræða að mestu leyti einhvers konar raskað svæði auk Hallsteinsgarðs. Umrætt svæði er jafnframt að einhverju leyti fyrirhugað vegstæði Sundabrautar í Gufunesi skv. aðalskipulagi Reykjavíkur 2010-2030.

Samhliða deiliskipulaginu verður unnin umhverfisskýrsla þar sem helstu umhverfiþættir verða metnir, m.a. áhrif á samgöngur, landnotkun, loftgæði, gróður, samfélag, landslag, ásýnd o.fl.

SKIPULAGSFERLIÐ

Tímasetning helstu verkáfanga og kynninga fyrir almenning:

Mars/apríl 2021	Lýsing samþykkt í Skipulags- og samgönguráði og Borgarráði.
Apríl 2021	Lýsing auglýst og send til umsagnar- og hagsmunaaðila.
Mai/ júní 2021	Deiliskipulagstillaga í vinnslu.
Júní/júlí 2021	Deiliskipulagstillaga afgreidd og samþykkt á afgreiðslufundi skipulagsfulltrúa, fundi Skipulags- og samgönguráðs og borgarráðs.

Júlí/Ágúst 2021	Deiliskipulagstillaga kynnt og auglýst.
September 2021	Athugasemdum svarað, svörin afgreidd í Skipulags- og samgönguráði.
September 2021	Svör tekin fyrir í borgarráði.
Október 2021	Tillaga send Skipulagsstofnun.
Okt/Nóv 2021	Tillaga auglýst í B-deild Stjórnartíðinda, skipulag tekur gildi.

Með skipulagslýsingunni þá er umsagnaraðilum, hagsmunaaðilum og almenningi gefinn kostur á að leggja fram sjónarmið og ábendingar inn í fyrirhugaða deiliskipulagsvinnu. Skipulagslýsingin verður gerð aðgengileg á vef Reykjavíkurborgar. Ábendingar og athugasemdir sendist á skipulag@reykjavik.is

UMSAGNAR- OG HAGSMUNAAÐILAR

Heilbrigðiseftirlit Reykjavíkur

Borgarsögusafn Reykjavíkur

OR/Veitur

Samgöngustjóri Reykjavíkur USK

Skrifstofa Umhverfisgæða USK

Íbúaráð Grafarvogs

Íbúasamtök Grafarvogs

Vegagerðin

Listasafns Íslands