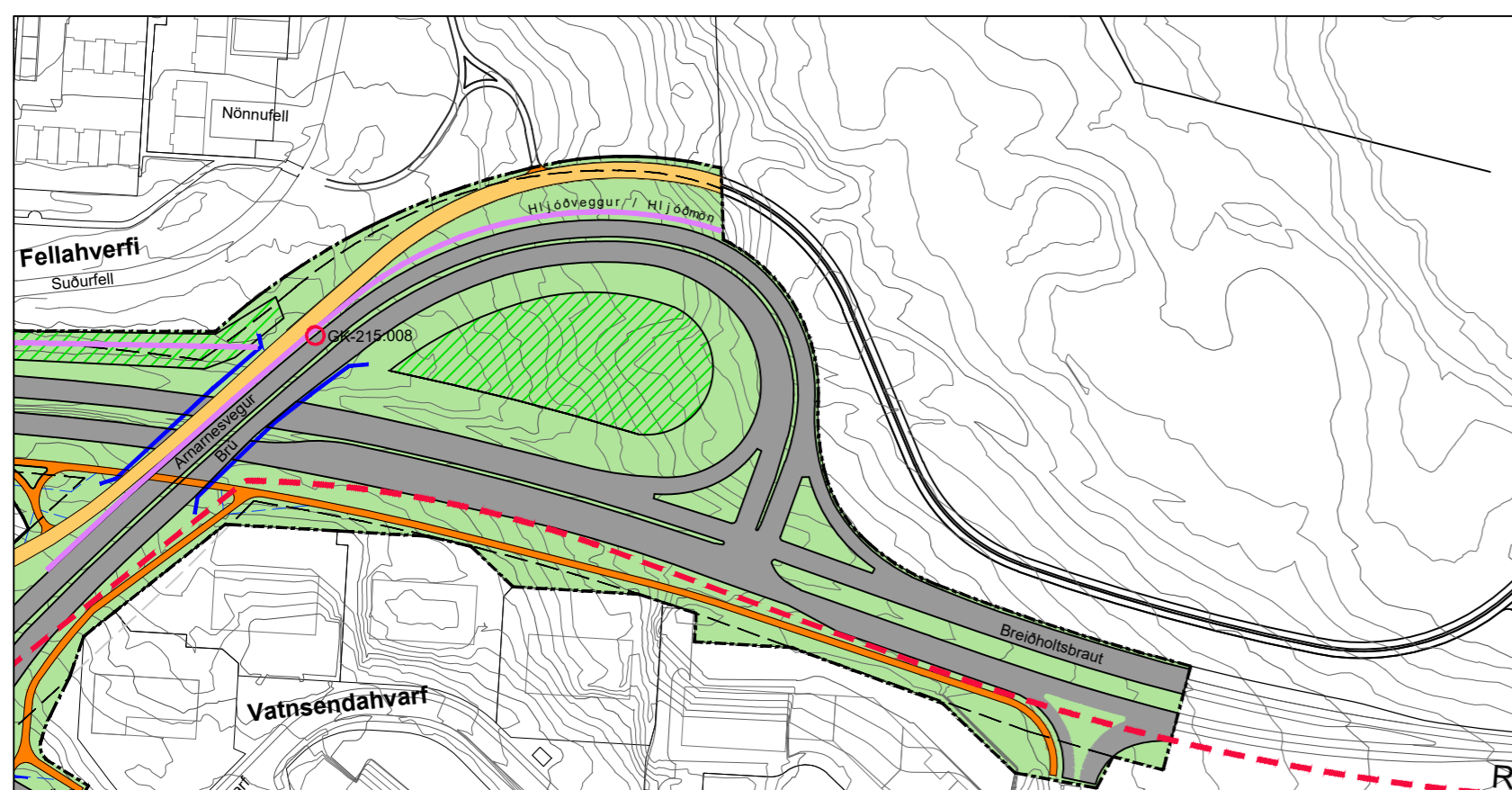
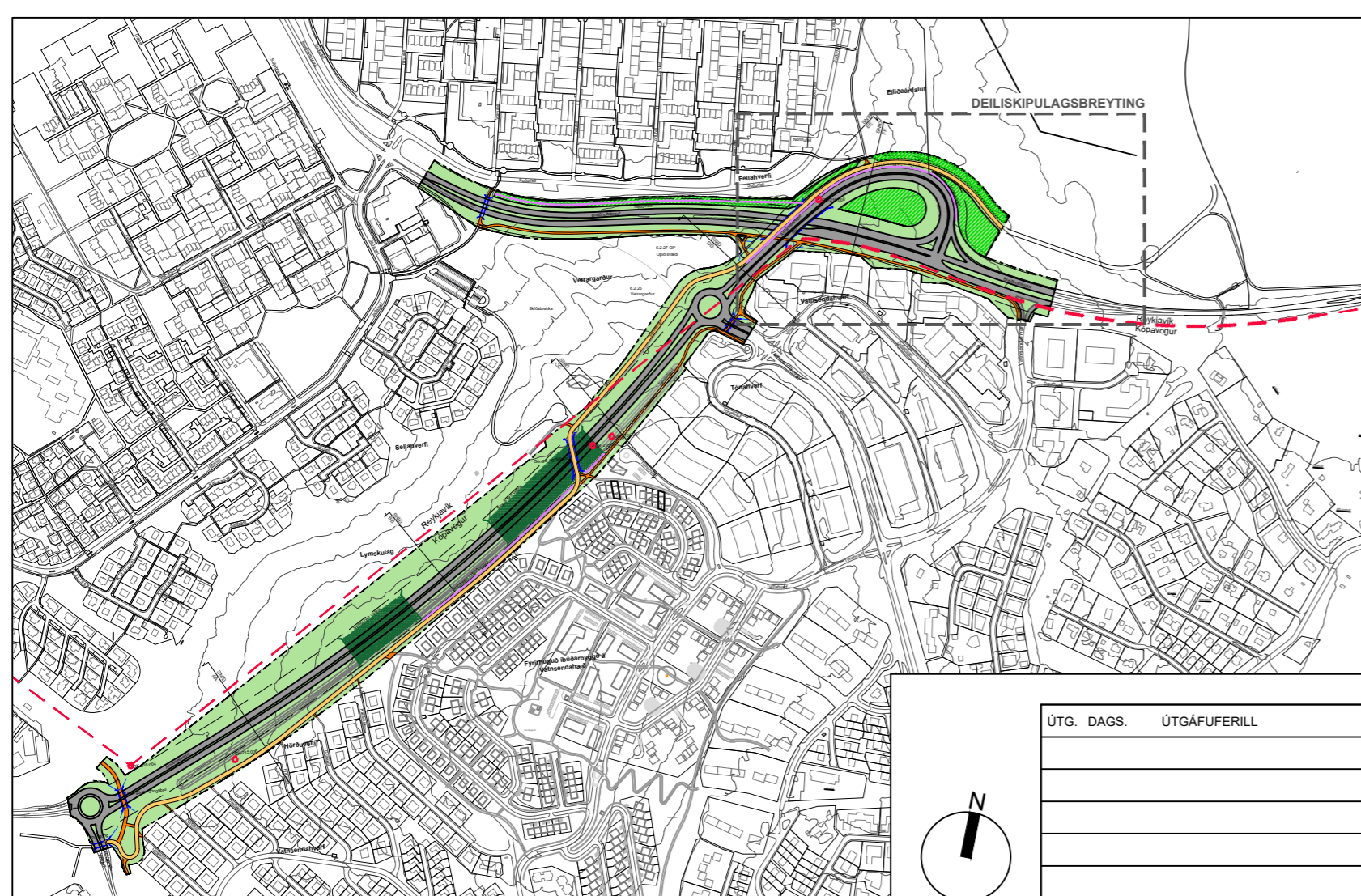


Gildandi deiliskipulag 1:3000 [A2], auglýst í B-deild 28.10.2022



Breytt deiliskipulag 1:3000 [A2]



Gildandi deiliskipulag 1:10000 [A2], auglýst í B-deild 28.10.2022

ALMENNT UM DEILISKIPULAGIÐ

Deiliskipulagið er unnið af EFLU verkfræðistofu í samráði við Skipulags og byggingardeild Reykjavíkur og Skipulagsdeild Kópavogs.

Hnitakerfi: ISN93

Legu göngustíga og staðsetning undirganga og göngubrúa getur tekið minni háttar breytingum í verkhönnun út frá staðbundnum aðstæðum.

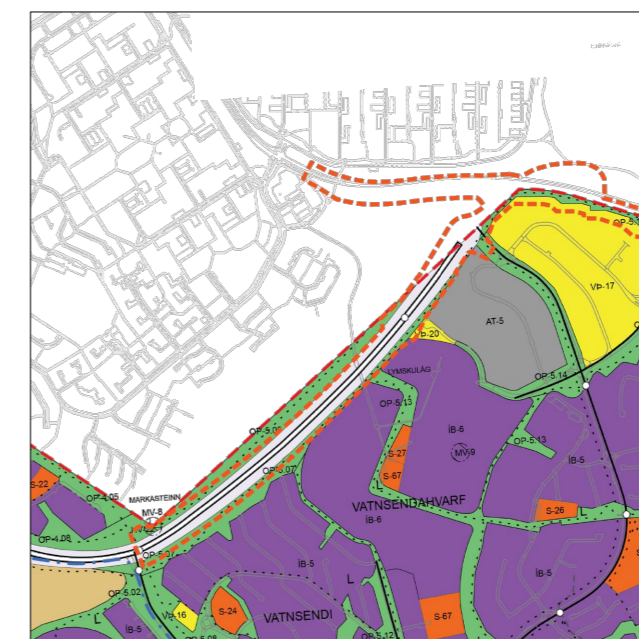
Deiliskipulagið samanstendur af skipulagsuppdrætti og greinargerð með umhverfisskýrslu dags. 13. desember 2021.

Bæði uppdráttur og greinargerð voru uppfærð eftir að auglýsingarferli lauk, dags. 13. maí 2022, og fylgir greinargerð með deiliskipulagsuppdrættinum.

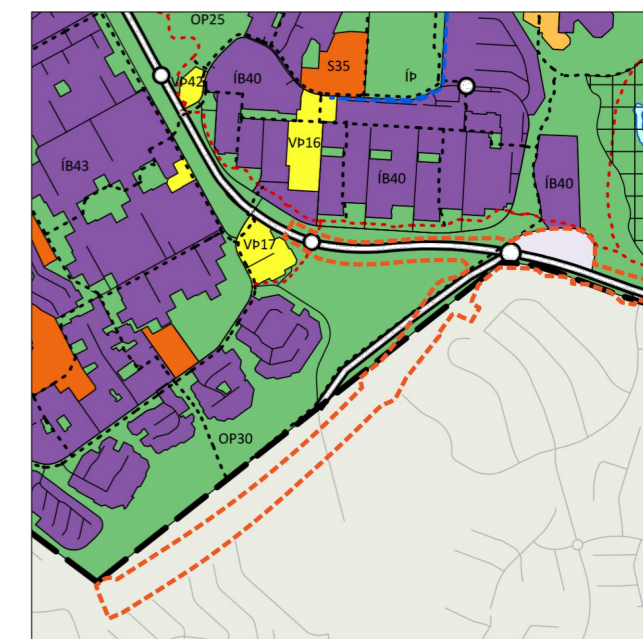
BREYTING Á DEILISKIPULAGI FELST Í EFTIRFARANDI:

1. Lega stofnstígs (göngu- og hjólastígar) er uppfærð til samræmis við fyrirbyggjandi hönnun mislægra gatnamóta Arnarnesvegur og Breiðholtsbrautar sem og deiliskipulags Elliðaárdals.
2. Deiliskipulagsmörk Arnarnesvegur breytast innan marka Reykjavíkurborgar til samræmis við nýja afmörkun deiliskipulags Elliðaárdals. Alls fer 1.21ha frá Arnarnesskipulaginu og yfir í deiliskipulag Elliðaárdals. Skipulagsmörkin eru breytt þannig að mörkin fara að vegkanti rampa á Arnarnesvegi. Samgöngustígur norðan Breiðholtsbrautar ásamt fláum færast þar með yfir í deiliskipulag Elliðaárdals og að mörkum íbúabyggðar ÍB40.

AÐ ÖÐRU LEYTI GILDA SKILMÁLAR BIRTRAR GREINARGERÐAR.



Hluti Aðalskipulags Kópavogs 2019 til 2040 Ekki í kvarða.



Hluti Aðalskipulags Reykjavíkur 2040 Ekki í kvarða.

SAMRÆMING VIÐ ÁÆTLANIR

Skipulagsleg staða - Aðalskipulag

Í gildandi aðalskipulagi Reykjavíkur 2040 er skipulagssvæðið, þar sem deiliskipulagsbreyting á sér stað, skilgreint sem OP4 Elliðaárdalur.

Breyting á deiliskipulagi er í samræmi við gildandi aðalskipulag.

SKÝRINGAR

- Mörk sveitarfélaga
- Mörk skipulagssvæðis
- Vegir / stofn- og tengibrautir
- Stofnstígar (6m)
- Tengistígar (3m)
- Kvöð um skjólmyndandi trjágróður
- Undirgöng
- Brýr
- Vistlok (frátekið svæði)
- Hjóðmön / hjóðveggur
- Veghelgunarsvæði
- Minjastaður
- Sjónlínur

FERILL MÁLS OG SAMÞYKKTIR

Deiliskipulagsbreyting þessi sem fengið hefur meðferð í samræmi við ákvæði 43. gr. skipulagslaga nr.

123/2010 samþykkt hjá Skipulagsráði Kópavogs þann _____ og staðfest í Bæjarstjórn

Kópavogs þann _____.

Deiliskipulagstillagan var samþykkt hjá Reykjavíkurborg í Umhverfis- og Skipulagsráði þann

_____ og í Borgarráði þann _____.

Tillagan var auglýst frá _____ með athugasemdarfresti til _____.

Deiliskipulag þetta öðlast gildi með auglýsingu í B-deild Stjórnartíðinda.

Fyrir hönd Reykjavíkurborgar

Fyrir hönd Kópavogsbæjar

ÚTG. DAGS.	ÚTGÁFUERILL	HANNAÐ TEIKN. YFIRF.



VERKNÚMÉR 3094-188	HANNAÐ: OMI TEIKNAD: OMI / HHJ YFIRFARID: ST MELT: SAMP.
VERKNÚMÉR	
DAGS. 06.09.2024	MÆLIKVARÐI 1:10000 / 1:3000 BLADSTÆRD A2

DEILISKIPULAG Breyting á deiliskipulagsuppdrætti	TEIKNINGA NÚMÉR 01
Arnarnesvegur 3.áfangi Frá Rjúpnavegi að Breiðholtsbraut.	ÚTGÁFA

Umhverfissvið
Skipulagsdeild Kópavogsbæjar.

Umhverfis- og skipulagsvið
Reykjavíkurborgar.

O:\Kópavogsbær_3094\188_Deiliskipulag Arnarnesvegur08_TekningarArk_Jayou\LAY_3094_188_Arnarnesvegur_deiliskipulagsbreyting við ÍB40.dwg