



Reykjavík 16.12.2021

Borgarráð Reykjavíkur
Tjarnargötu 11
101 Reykjavík

Hér með sendist útskrift úr gerðabók skipulags- og samgönguráðs frá 15. desember 2021 varðandi eftirfarandi mál.

Elliðaárdalur

Lögð fram tillaga umhverfis- og skipulagssviðs að breytingu á deiliskipulagi Elliðaárdals. Breytingin felst í að skipulagsmörkum deiliskipulagsmarka Elliðaárdals er breytt og minnkar skipulagssvæðið um 1,7 ha. Breytingin er tilkomin vegna fyrirhugaðra gatnamóta Breiðholtsbrautar og Arnarnesvegar sem verða utan skipulagssvæðis. Minnkunin er til að samræma mörk deiliskipulags Elliðaárdals við nýtt deiliskipulag Arnarnesvegar, samkvæmt uppdr. Landslags dags. 20. september 2021.

*Samþykkt að auglýsa framlagða tillögu, skv. 1. mgr. 41. gr. sbr. 1. mgr. 43. gr. skipulagslaga nr. 123/2010.
Vísað til borgarráðs.*

Áheyrnarfulltrúi Flokks fólksins leggur fram svohljóðandi bókun:

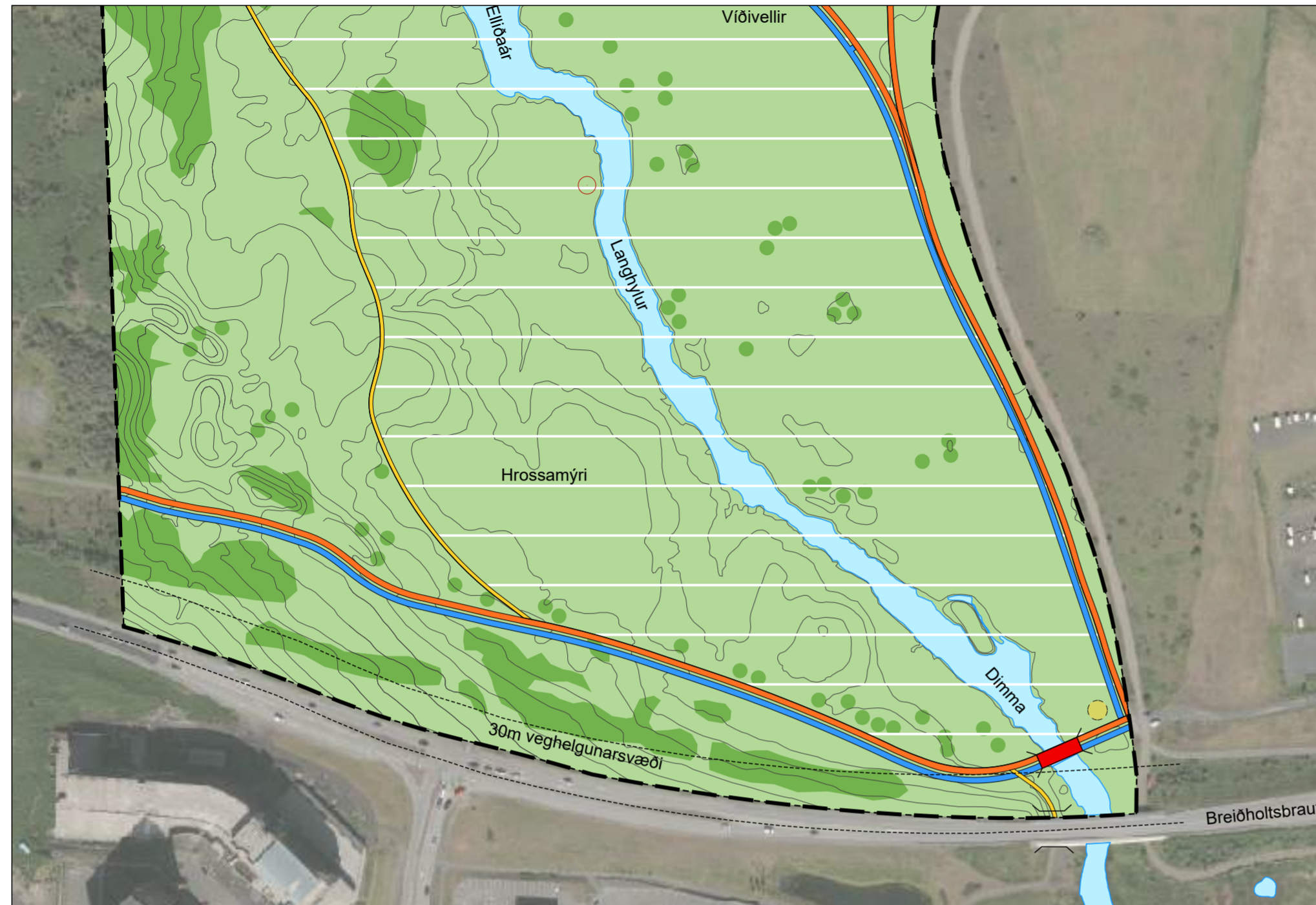
Lögð er fram tillaga meirihlutans að breytingu á deiliskipulagi sem er tilkomin vegna vegna fyrirhugaðrar gatnamóta Breiðholtsbrautar og Arnarnesvegar sem verða utan skipulagssvæðis. Arnarnesvegurinn verður til þess að minnka þarf skipulagssvæði Elliðaárdalsins. Með öðrum orðum. Það er verið að ganga á Elliðaárdalinn. Arnarnesvegurinn skiptir ekki aðeins máli fyrir þróunarmöguleika fyrirhugaðs Vetragarðs, umhverfi og þróunarmöguleikum Vatnsendahvarfs heldur líka á efri hluta Elliðaárdals. Samt sem áður má ekki gera nýtt umhverfismat. Hverjir eru hagsmunir borgarinnar?

Björn Ingi Edvardsson verkefnastjóri tekur sæti á fundinum undir þessum lið með fjarfundarbúnaði.

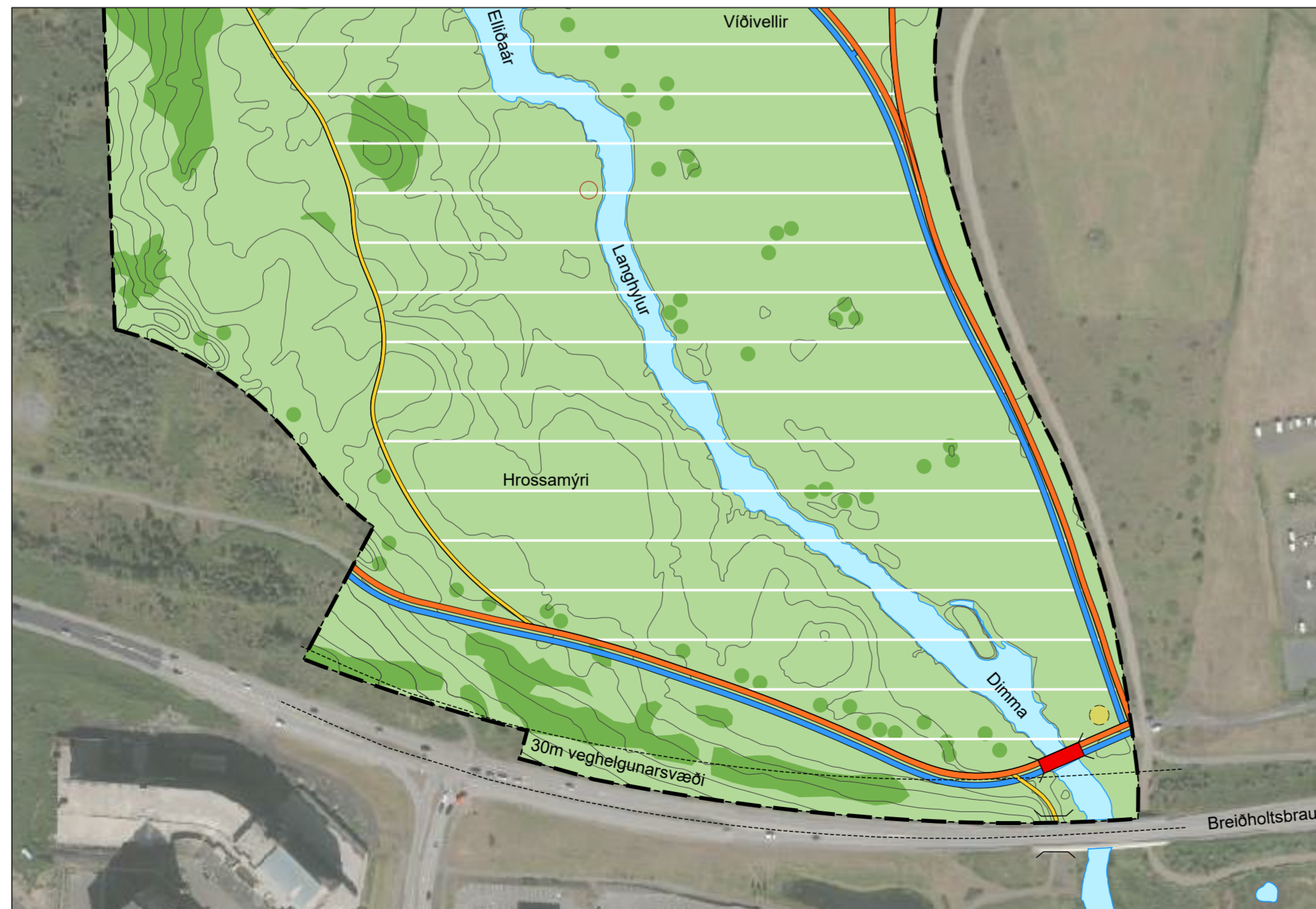
E.h. umhverfis- og skipulagssviðs

Glóey Helgudóttir Finnisdóttir
Glóey Helgudóttir Finnisdóttir

Fylgiskjal: uppdr. Landslags dags. 20. september 2021.



Gildandi deiliskipulag



Breyting á deiliskipulagi

Elliðaárdalur - deiliskipulag

Breyting á deiliskipulagi - minnkun skipulagssvæðis

Breyting á deiliskipulagi fellst í eftirfarandi:

Deiliskipulagsbreyting þessi felst í því að skipulagsmörkum deiliskipulags Elliðaárdals norðan Breiðholtsbrautar er breytt og minnkar skipulagssvæðið um 1,7 ha.

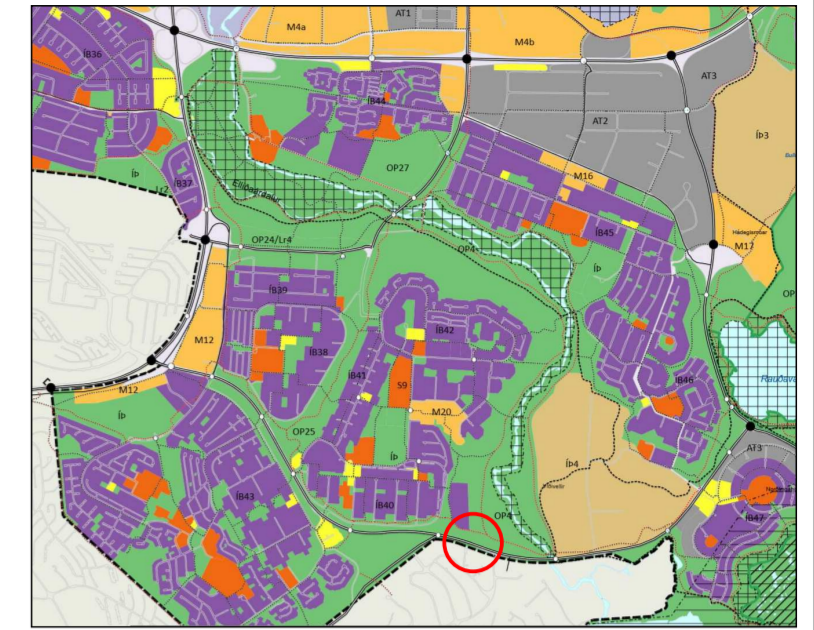
Breytingin er til komin vegna fyrirhugaðra gatnamóta Breiðholtsbrautar og Arnarnesvegjar sem verða utan skipulagssvæðisins. Minnkun skipulagssvæðisins er til að samræma mörk deiliskipulagsins við nýtt deiliskipulag Arnarnesvegjar sem nær m.a. yfir það svæði sem minnkunin nær til.

Stærð skipulagssvæðis Elliðaárdals fer úr 205,7 ha í 204,0 ha.

Fyrir utan breytingar þessar gildir áfram greinargerð deiliskipulags Elliðaárdals sem öðlaðist gildi þann 28. apríl 2021.

Samræmi við aðrar áætlanir

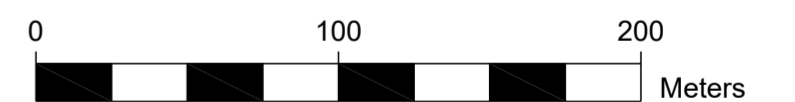
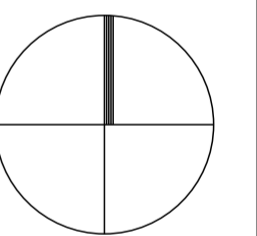
Breytingin er í samræmi við Aðalskipulags Reykjavíkur 2010-2030.



HLUTI AÐALSKIPULAGS 2010 - 2030
Rauður hringur sýnir staðsetningu breytingar

Deiliskipulagsbreyting þessi sem fengið hefur meðferð í samræmi við 43. gr. skipulagslaga nr. 123/2010 var samþykkt í _____ þann _____
Tillagan var auglýst frá _____
með athugasemdafresti til _____
Auglýsing um gildistöku deiliskipulagsbreytingar var birt í B-deild Stjórnartíðinda þann _____

	Deiliskipulagsmörk		Tengistígur
	Lóðarmörk		Náttúrustígur
	Byggingar		Aningastaður / fræðsla
	Víkjandi byggingar		Hestagerði
	Friðlýstar byggingar		Ofanvatnslaut
	Byggingarreitur		Gróður
	Götur og bílastæði		Nútíma hraun
	Samrými hjólandi og akandi		Hverfisvernd samstæðra húsa og heilda.
	Reiðstígur/veiðislóði		Hverfisvernd
	Brú		Friðlýst svæði
	Undirgöng		Minjar - verndarsvæði
	Hjólástígur		Minjar
	Stofnstígur		Frisbíggföllur



REYKJAVÍKURBORG - ELLIÐAÁRDALUR BREYTING Á DEILISKIPULAGI - TILLAGA SKIPULAGSUPPDRATTUR - SUÐURHLUTI

TEIKN NR: _____ HANNAÐ: PH/GRG/ÓI
KVARDI-A2: 1:2500 TEIKNAD: ER/GRG/ÓI
DAGS: 20.09.2021 VERKNR: 21190

