



Viðtakandi: Skóla- og frístundaráð

Sendandi: Helgi Grímsson, sviðsstjóri skóla- og frístundasviðs

Reykjavík, 4. desember 2024

MSS24090028

SVAR VIÐ FYRIRSPURN

Svar við fyrirspurn áheyrnarfulltrúa Flokks fólksins í borgarráði um viðbrögð við stöðu mála í Laugarnesskóla

Á fundi borgarráðs, 5. september 2024, var lögð fram svohljóðandi fyrirspurn fulltrúa Flokks fólksins sem var vísað til meðferðar skóla- og frístundaráðs:

Flokkur fólksins spyr hvernig á að bregðast við ástandinu í Laugarnesskóla þar sem fjöldi starfsmanna hefur farið í veikindaleyfi eða látið af störfum vegna veikinda sem tengja má við mygluvandamál í skólanum.

Greinargerð fylgdi fyrirspurninni.

Svar:

Skóla- og frístundasvið vísaði fyrirspurninni til umsagnar umhverfis- og skipulagssviðs og barst sviðinu umsögn þann 27. nóvember 2024.

Umsögn umhverfis- og skipulagssviðs er hér meðfylgjandi.



Reykjavík



Reykjavík, 16. október 2024

MSS24090028

UMSÖGN

Viðtakandi: Skóla- og frístundasvið

Sendandi: Skrifstofa framkvæmda og viðhalds

Á fundi borgarráðs þann 5. september 2024 var lögð fram svohljóðandi fyrirspurn sem vísað var til meðferðar skóla- og frístundaráðs:

Flokkur fólksins spyr hvernig á að bregðast við ástandinu í Laugarnesskóla þar sem fjöldi starfsmanna hefur farið í veikindaleyfi eða látið af störfum vegna veikinda sem tengja má við mygluvandamál í skólanum.

Meðfylgjandi fyrirspurn er hér með send umhverfis- og skipulagssviði til umsagnar.

Umsögn

Farið verður í umfangsmikið viðhald og endurnýjun í Laugarnesskóla á næstu árum. Framvinda framkvæmda má finna á framkvæmdasíðu Reykjavíkurborgar:

<https://reykjavik.is/framkvaemdir/framkvaemdir-i-laugarnesskola>

Nú þegar hefur verið farið í ýmsar mótvægisáðgerðir vegna innivistarmála en það eru lausnir til skemmri tíma sem miða að því að gera notendum kleift að vera áfram í húsnæðinu. Yfirlit yfir þær áðgerðir sem nú þegar hefur verið ráðist í má finna í meðfylgjandi skýrslu.

Virðingarfyllst,
Skrifstofa framkvæmda og viðhalds
Umhverfis- og skipulagssvið

Meðfylgjandi: Framkvæmdir í Laugarnesskóla varðandi innivistar- og mótvægisáðgerðir, árin 2023-2024



Reykjavík

Framkvæmdir í Laugarnesskóla
varðandi
innivistar- og mótvægisaðgerðir,
árin 2023 – 2024

Dags 13.09.2024

Samantekt byggð á skilagreinum

Reykjavíkurborg: USK, deild viðhalds fasteigna

Efnisyfirlit

Nokkrar skilgreiningar og útskýringar á hugtökum	3
Laugarnesskóli	5
Viðgerðir/mótvægisáðgerðir vegna innivist sumarið 2024	5
Viðgerðir/mótvægisáðgerðir vegna innivist 10.01. – 12.03. 2024.....	7
Viðgerðir/mótvægisáðgerðir vegna innivist sumarið 2023 – yfirlit.....	34
Grunnmyndir af eldri byggingunum Laugarnesskóla	36
Myndir Laugarnesskóli 2024	39
Myndir Laugarnesskóli 2023	67

Upplýsingar og úttektarskýrslur um innivistarmálefni Laugarnesskóla má finna á framkvæmdasíðu Reykjavíkurborgar: <https://reykjavik.is/framkvaemdir/framkvaemdir-i-laugarnesskola>

Nokkrar skilgreiningar og útskýringar á hugtökum

Innivistarmál varða t.d. loftgæði og rakaástands húsnæðis og vellíðan starfsfólks og notenda í húsnæðinu og vandamála sem rekja má til óheilbrigðs húsnæðis.

Mótvægisáðgerðir eru lausnir sem miða að því að gera notendum kleift að vera áfram í húsnæðinu. Mótvægisáðgerðir eru hugsaðar sem snögg viðbrögð og stundum sem lausnir til skemmri tíma. Þær geta falist í vönduðum þrifum á húsnæðinu, lofthreinsitækjum, fjarlægja rakaskemmt byggingaefni, sótthreinsun og bráðabirgðaviðgerðum.

Viðgerðir og endurnýjun, litlar og stórar, felst meira í að framlengja líftíma mannvirkis (1-10-20-30-50 ár) og eða byggingahlutans með betri viðgerð eða útskiptum byggingahluta.

Endurgerð húsnæðis felst meira í uppfærslu þess í heild sinni með tilliti til nútímalegra krafna til húsnæðis og reglna og horft er til margra þátta við endurgerðina. Þá er skipulag húsnæðis endurskoðað og uppfært til nútímalegra horfs m.t.t. þarfa notenda, samhliða þörfum og ástandi byggingarinnar og framkvæmdinni sem miðar að því að endurnýja líftíma byggingarinnar til langs tíma (30- 50 ár).

Verkferill vegna rakaskemmda og myglu í húsnæði borgarinnar

Varðandi rakaskemmdir og myglumál í húsnæði, þá er unnið eftir verkferli Reykjavíkurborgar varðandi aðgerðir og samskipti. Verkferillinn hefur hjálpað við að halda yfirsýn og stjórn á aðgerðum. Stundum er óviss staða í innivistarmálum í húsnæðinu og ekki vitað hvað veldur vanlíðan fólks en alltaf er fyrsta val að leita til læknis. Ef staðfestur grunur er um að vanlíðun fólks tengist húsnæðinu er gerð formleg innivistarúttekt. Þá er skimað eftir mögulegum rakaskemmdum en forsenda fyrir mygluvexti er vatn. Ef húsnæði lekur þarf að fara sem fyrst í viðgerðir og stöðva lekann og laga til eftir hann. Ef það finnst raki, þá er það skráð í úttektarskýrsluna og mögulega gerð nánari sýnataka til að staðfesta hvort um myglu sé að ræða nema það farið beint í viðgerð og förgun byggingaefna. Framkvæmd viðgerða vegna innivistarmála vegna myglu, felast í grófum dráttum í eftirfarandi: Úttektarskýrslan er kynnt fyrir stjórnendum notenda húsnæðisins og hún rædd. Eftir það er settur á formlegur startfundur á verkstað með nánast sömu aðilum ásamt verkefnistjóra frá RVK og verktaka sem á að vinna viðgerðina/mótvægisáðgerðina. Þar er farið nánar yfir aðgerðina og hún skipulögð með tilliti til starfseminnar, tímamarka, umfangs verks og áherslna og farið yfir ýmis atriði og formlegheit eins og samskiptaleiðir og stjórnun verkefnis, verkeftirlit o.fl. Stundum þarf upplýsingafund með starfsfólki en oft kynnir skólustjóri það fyrir sínu fólki.

Framkvæmdir í innivistarmálum/myglumálum felast m.a. í eftirfarandi: Aðgerðarsvæði er afmarkað og settar upp plastveggir, tvöfaldar plasthurðir, rykmottur fyrir framan dyr, aðrar varnir/skermun með plasti yfir vegg og loft og plastveggjum frá gólfi til lofts. Búnaður í rýmum varinn með plasti eða færður til. Settur undirþrýstingur í aðgerðarrýmið með útblæstri með hebafilterum. Allt reynt til að koma í veg fyrir að óhreinindi framkvæmda fari útfyrir aðgerðarrýmið. Húshlutar eru opnaðir og rakaskemmt byggingaefni er fjarlægt, sem er aðalmálið, sett í plastpoka eða lokuð ílát og sett út úr húsi og fargað. Um er að ræða efni eins og veggjakklaðningar úr timbri eða múrhúð, einangrun af ýmsu tagi (forsköln, sag, drasl, vikursteinaplötur, ull, plast), gólfdukar, gólfílogn, stundum er öðrum hlutum í

rýminu líka fargað. Opið byggingasárið er hreinsað og sótthreinsað og byggt oftast upp aftur eins og það var. Frágangur er þó ekki alltaf eins og áður var, það fer eftir ýmsu eins og t.d. hvort húsnæðið er á leiðinni í meira og stærra viðhald á næstunni eða í næsta viðhaldsfasa. Stundum málum við aðgerðarsvæði með gufuopinni málningu til að leyfa rakri steypu/flotun að anda og þorna og lokum sárinu seinna með t.d. gólfdukk. Sum rými eru lítið skemmd meðan önnur eru meira skemmd af raka. Aðgerðarsvæðin líta því allskonar út eftir aðgerðir, eftir því hvað tekur síðar við að gera. Seinasta aðgerðin eru allsherjar þrif aðgerðarrýma. Stundum þarf að gera þrifin tvisvar í stærri og umfangsmeiri verkefnum.

Annað

Meðalaldur skólahúsnæðis Reykjavíkurborgar er um 50 ár, frá eins árs upp í 90 ára gamalt. Hverfin eru auðvitað misgömul. Ljóst er að hækkandi aldur mannvirkja kallar á meira og aukið viðhald, sem reyndar byrjar um leið og nýbyggingu lýkur. Skólahúsnæði er í mikilli notkun og stöðugt undir miklu álagi og eru í mismunandi ásigkomulagi eins og gerist og gengur. Ástæðurnar fyrir því eru margvíslegar, m.a. efnisval, hönnun, framkvæmd, verkeftirlit, o.fl. ásamt fjármögnun framkvæmda og afli viðhaldsdeildar hverju sinni. Einnig getur spilað inn í hvort áform eru um að breyta húsnæðinu ogeða stækka, selja eða rífa það. Erfitt getur reynst að taka skólahúsnæði alveg úr notkun frá starfsemi og yfir í hreinan viðhalds- og endurgerðar fasa, sem er æskilegast til að taka betur á ýmsum viðgerðum og endurgerðarmálum og fá tíma til að gera almennilega við. Að starfa að stærri viðgerðum í mannvirkjum innanum starfsemi eða yfir stutt sumarleyfistímabil skólanna er erfitt og krefjandi, bæði fyrir notendur og framkvæmdaraðila.

Laugarnesskóli

Viðgerðir/mótvægisviðgerðir vegna innivist sumarið 2024

Nýrri bygging 2. Hæð.

Farið í viðgerðir á stofum 30,31,32,33 og 34. (viðgerðir á rými 33 var bætt við á framkvæmdartíma)

1. Einangrun tekin af útveggjum upp að gluggalínu og gólfdukkur fjarlægður 1 mtr út.
2. Veggir og gólf slípuð. Veggir slípaðir upp að gluggalínu og gólf slípuð þar sem gólfdukkur var tekinn. Ekki var ílögn á gólfum í þessum rýmum.
3. Slípuð gólf og veggir hreinsaðir með Oxivir.
4. Gólf máluð með grárri málningu og veggir málaðir með hvítri málningu.
5. Lagnir og lagna stokkar teknir niður og settir upp að nýju.
6. Þéttidúkkur undir gluggum endurnýjaður.
7. Þétting milli glugga og útveggja að utan endurnýjuð.
8. Farið í endurþéttingar á glerjum sem hafa lekið.

Eldri bygging 1. Hæð.

Farið í viðgerðir á stofum 1, 4 og 6.

1. Einangrun tekin af útveggjum upp að gluggalínu og gólfdukkur fjarlægður 1 mtr út.
2. Veggir slípaðir og ílögn gólfs brotin í burtu. Veggir slípaðir upp að gluggalínu og gólfílög tekin þar sem gólfdukkur var tekinn.
3. Gólf og veggir hreinsaðir með Oxivir.
4. Ný ílögn lögð í sár eldri ílagar.
5. Gólf máluð með grárri málningu og veggir málaðir með hvítri málningu.
6. Lagnir og lagna stokkar teknir niður og settir upp að nýju.

Eldri bygging 2. Hæð.

Farið í viðgerðir á stofu 13 og kaffistofu.

1. Einangrun tekin af útveggjum upp að gluggalínu í stofu 13 og upp að lagnastokk á norðurvegg kaffistofu. Gólfdukkur fjarlægður 1 mtr út.
2. Veggir slípaðir og ílögn gólfs brotin í burtu. Veggir slípaðir upp að gluggalínu í stofu 13 og upp að lagnastokk í kaffistofu. Gólfílög tekin þar sem gólfdukkur var tekinn.
3. Gólf og veggir hreinsaðir með Oxivir.
4. Ný ílögn lögð í sár eldri ílagar.
5. Gólf máluð með grárri málningu og veggir málaðir með hvítri málningu.
6. Lagnir og lagna stokkar teknir niður og settir upp að nýju.

Eldri bygging 3. Hæð.

Farið í viðgerðir á stofum 16 og 19, á gangi við svalir og kaffstofu.

1. Einangrun tekin af útveggjum upp að gluggalínu í stofu 19, á gangi og á austurvegg í kaffistofu. Gólfdukur fjarlægður 1 mtr út.
2. Veggir slípaðir og ílögn gólfs brotin í burtu. Veggir slípaðir upp að gluggalínu og gólfílög tekin þar sem gólfdukur var tekinn.
3. Gólf og veggir hreinsaðir með Oxivir.
4. Búið var að hreinsa ílögn stofu 16 við vegg. Restin af ílögn í þeirri stofu var tekin
5. Ný ílögn lögð í sár eldri ílagnar
6. Gólf máluð með grárri málningu og veggir málaðir með hvítri málningu.
7. Lagnir og lagna stokkar teknir niður og settir upp að nýju.
8. Sett fillcoat meðfram gluggum í stofum 16, 17, 18, 19 og 20.

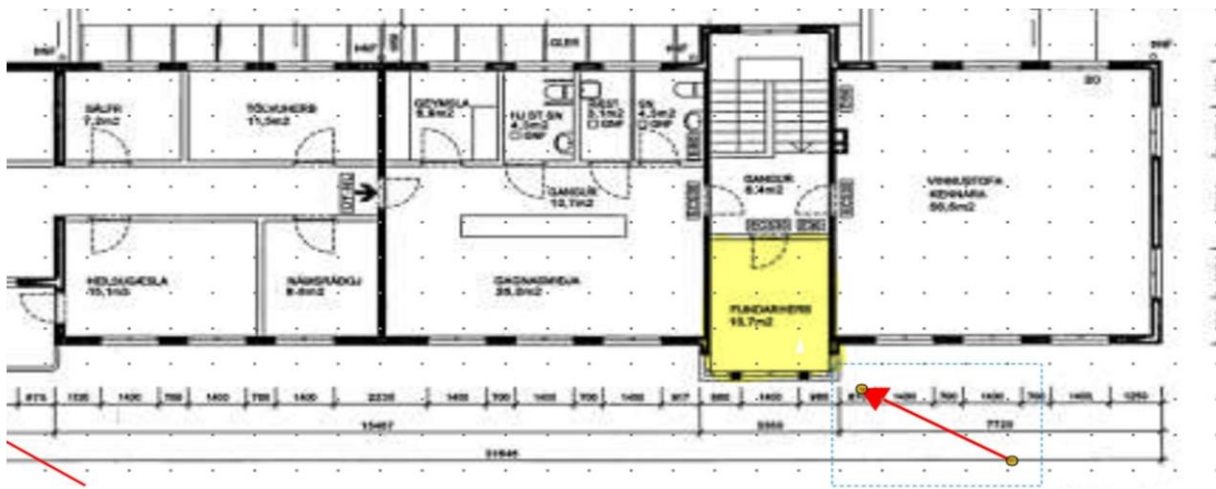
Laugarnesskóli

Viðgerðir/mótvægisáðgerðir vegna innivist 10.01. – 12.03. 2024

3. hæð

Fundarherbergi

- Filtteppi fjarlægð frá fyrri framkvæmd sumar'23.
- Gólf málað með öndunarmálningu.
- Komið fyrir útloftblásurum í gluggafög.



Mynd 3 Fundarherbergi 3.hæð



Mynd 2 Útloftblásari séður að utan



Mynd 1 Gólf málað með öndunarmálningu

Svæði í kringum svalir á 3.hæð

- Dælt í sprungur með urethani til að koma í veg fyrir leka sem kom fram í stofu 16.



Mynd 4-Svalir-3.hæð



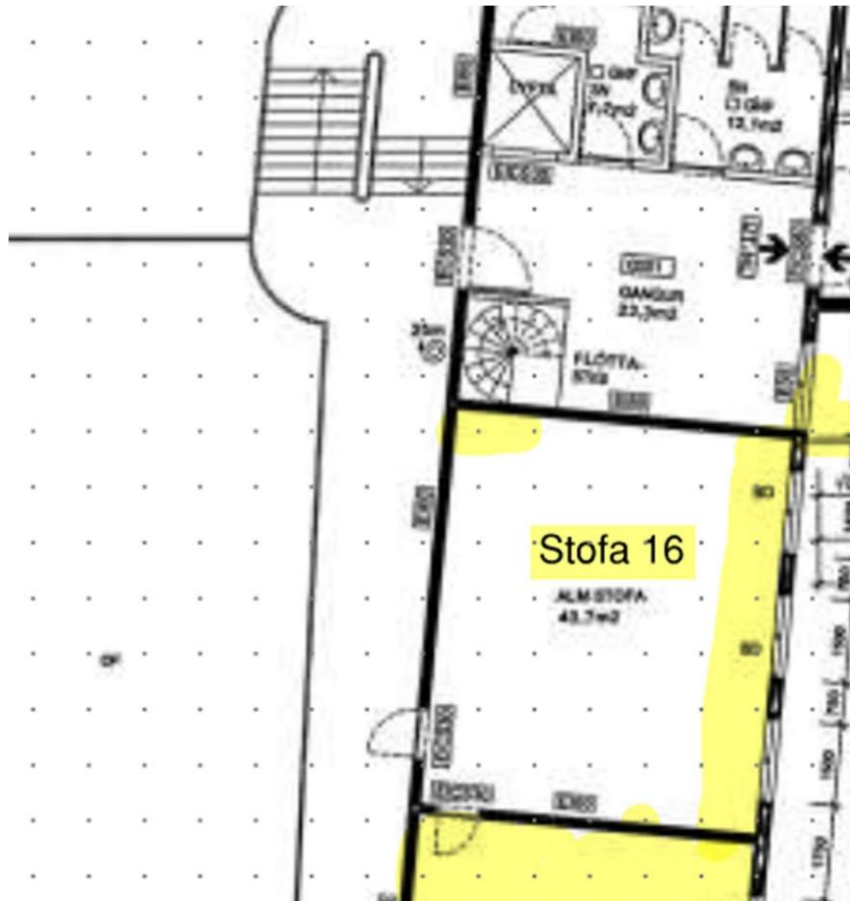
Mynd 5-Dælt í Sprungur á svölum, séð að-utanverðu



Mynd 6-Dælt í sprungur á svölum, séð að-innanverðu

Stofa 16

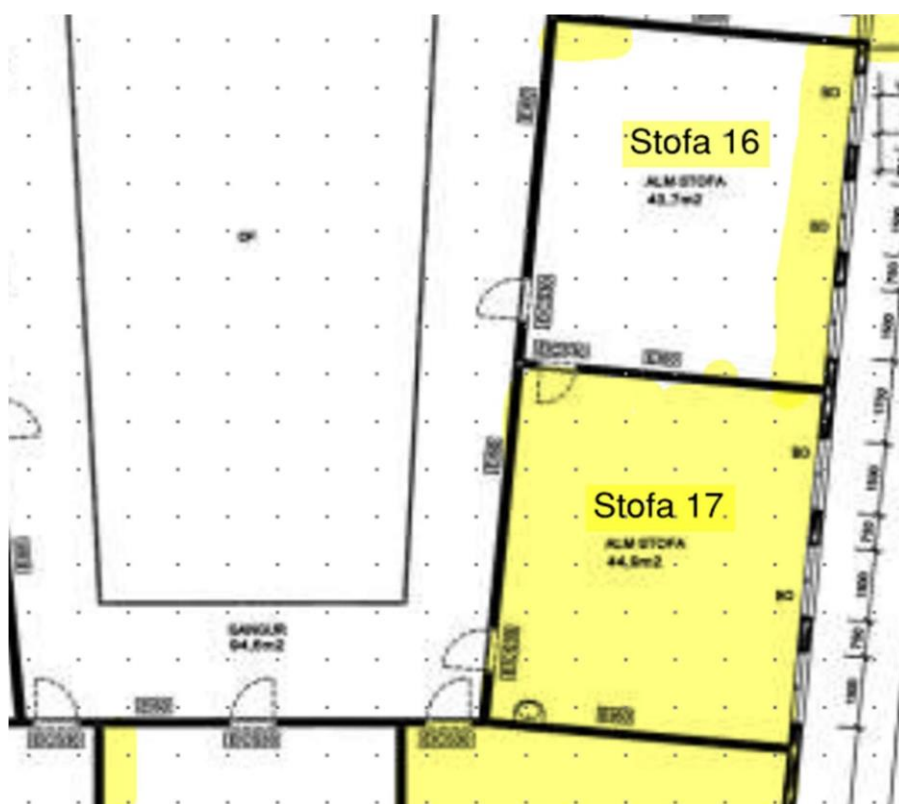
- Málað í kringum glugga að utanverðu með Fillcoat til að reyna koma í veg fyrir leka.
- Filtteppi fjarlæggt frá fyrri framkvæmd sumar'23.
- Gólf málað með öndunarmálningu.
- Vaskaborð fjarlæggt og vaskur endurnýjaður.
- Stofa þrífín af AP-Þrif(Iðnaðarþrif)



Mynd 7 Stofa 16 3.hæð

Stofa 17

- Málað í kringum glugga að utanverðu með Fillcoat til að reyna koma í veg fyrir leka.
- Filtteppi fjarlægt frá fyrri framkvæmd sumar'23.
- Gólf málað með öndunarmálningu.
- Vaskaborð fjarlægt og vaskur endurnýjaður.
- Stofa þrífín af AP-Þrif (Iðnaðarþrif)
- Dúkur tekinn af allri stofu.
- Gólf slípað.
- Flotað yfir gólf.
- Gólf málað með öndunarmálningu.
- Allir veggir stofu endurmálaðir.



Mynd 8, stofa 17 3.hæð

Stofa 18

Málað í kringum glugga að utanverðu með Fillcoat til að reyna koma í veg fyrir leka.

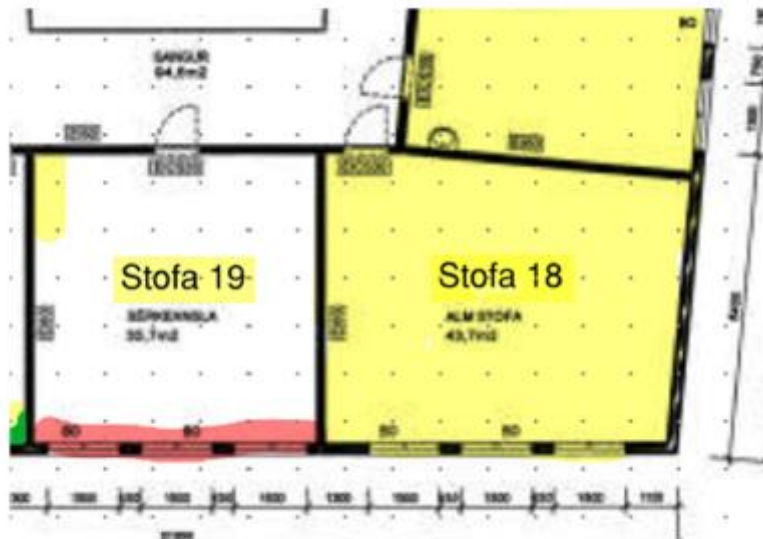
- Filtteppi fjarlæggt frá fyrri framkvæmd sumar'23.
- Dúkur tekinn af allri stofu.
- Gólf slípað.
- Flotað yfir gólf.
- Gólf málað með öndunarmálningu.
- Teknar niður panil plötur til að athuga ástand við útvegg.
- Vikursteinn fjarlægður 50cm uppá útvegg. Bráðabirgðalokun í kjölfarið.
- Vaskasvæði
 - o Plötur á bakvið vask fjarlægðar.
 - o Veggjagrind fjarlægð.
 - o Steyptur veggur slípaður og sóttþreinsaður.
 - o Dúkur í gólfi undir vask fjarlægður, gólf slípað og sóttþreinsað.
 - o Endurnýjaðar pakkningar í frárennislögnum.
 - o Steyptur veggur málaður til rykbindingar.
 - o Gólf undir vask málað með öndunarmálningu.
 - o Veggjagrind endurnýjuð.
 - o Veggur klæddur með Rakavörðum MDF plötum.
 - o Vaskur endurnýjaður.
 - o Hengt upp Pappírskammtar, Sápuskammtar og Rýmingarspjöld.
- Stofa þrifu af AP-Þrif(lönaðarþrif) x2



Mynd stofa 18, 3h. ¶

Stofa 19

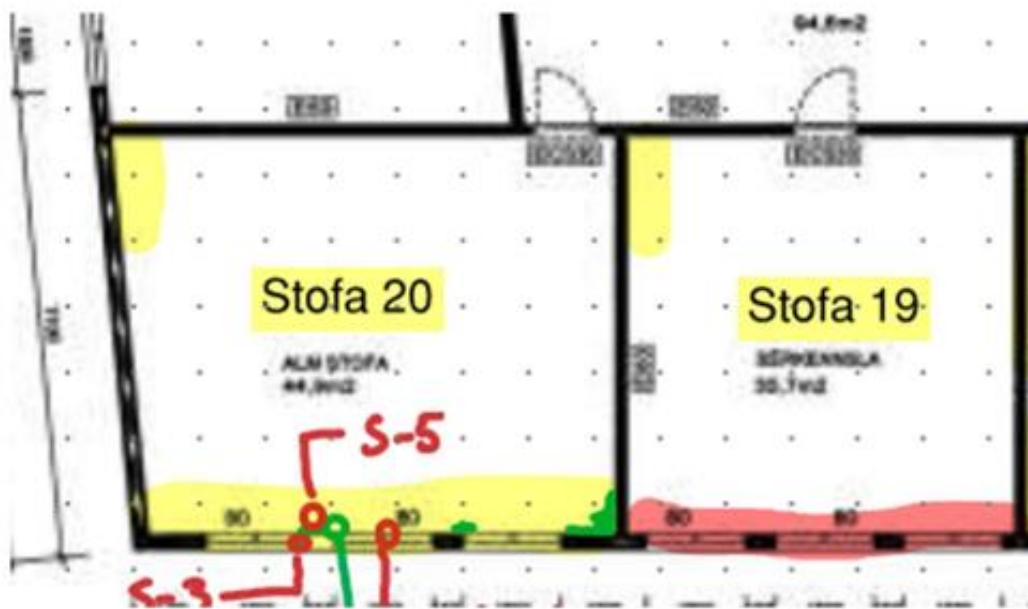
- Málað í kringum glugga að utanverðu með Fillcoat til að reyna koma í veg fyrir leka.
- Vaskasvæði
 - o Plötur á bakvið vask fjarlægðar.
 - o Veggjagrind fjarlægð.
 - o Steyptur veggur slípaður og sóttreinsaður.
 - o Dúkur í gólfi undir vask fjarlægður, gólf slípað og sóttreinsað.
 - o Endurnýjaðar pakkningar í frárennislögnum.
 - o Steyptur veggur málaður til rykbindingar.
 - o Gólf undir vask málað með öndunarmálningu.
 - o Veggjagrind endurnýjuð.
 - o Veggur klæddur með Rakavörðum MDF plötum.
 - o Vaskur endurnýjaður.
 - o Hengt upp Pappírskammtar, Sápuskammtar og Rýmingarspjöld.
- Stofa þrífín af AP-Þrif (Iðnaðarþrif)
- Fyrirhugaðar framkvæmdir við útvegg.



Mynd 10 Stofa 19 3.hæð

Stofa 20

- Málað í kringum glugga að utanverðu með Fillcoat til að reyna koma í veg fyrir leka.
- Filtteppi fjarlægð frá fyrri framkvæmd sumar'23.
- Gólf málað með öndunarmálningu.
- Vaskasvæði
 - o Plötur á bakvið vask fjarlægðar.
 - o Veggjagrind fjarlægð.
 - o Steyptur veggur slípaður og sótthreinsaður.
 - o Dúkur í gólfi undir vask fjarlægður, gólf slípað og sótthreinsað.
 - o Endurnýjaðar pakkningar í frárennislögnum.
 - o Steyptur veggur málaður til rykbindingar.
 - o Gólf undir vask málað með öndunarmálningu.
 - o Veggjagrind endurnýjuð.
 - o Veggur klæddur með Rakavörðum MDF plötum.
 - o Vaskur endurnýjaður.
 - o Hengt upp Pappírskammtarar, Sápuskammtarar og Rýmingarspjöld.
- Stofa þríf af AP-Þrif (Iðnaðarþrif)



Mynd-11 Stofa-20-3.hæð 11

Stofa 21

- Vaskasvæði
 - o Plötur á bakvið vask fjarlægðar.
 - o Veggjagrind fjarlægð.
 - o Steyptur veggur slípaður og sóttþreinsaður.
 - o Dúkur í gólfi undir vask fjarlægður, gólf slípað og sóttþreinsað.
 - o Endurnýjaðar pakkningar í frárennislögnum.
 - o Steyptur veggur málaður til rykbindingar.
 - o Gólf undir vask málað með öndunarmálningu.
 - o Veggjagrind endurnýjuð.
 - o Veggur klæddur með Rakavörðum MDF plötum.
 - o Vaskur endurnýjaður.
 - o Hengt upp Pappírskammtarar, Sápuskammtarar og Rýmingarspjöld.
- Stofa þrífín af AP-Þrífín (Iðnaðarþrífín)



Mynd 12. Stofa 21, 3h. ¶

Stofa 22

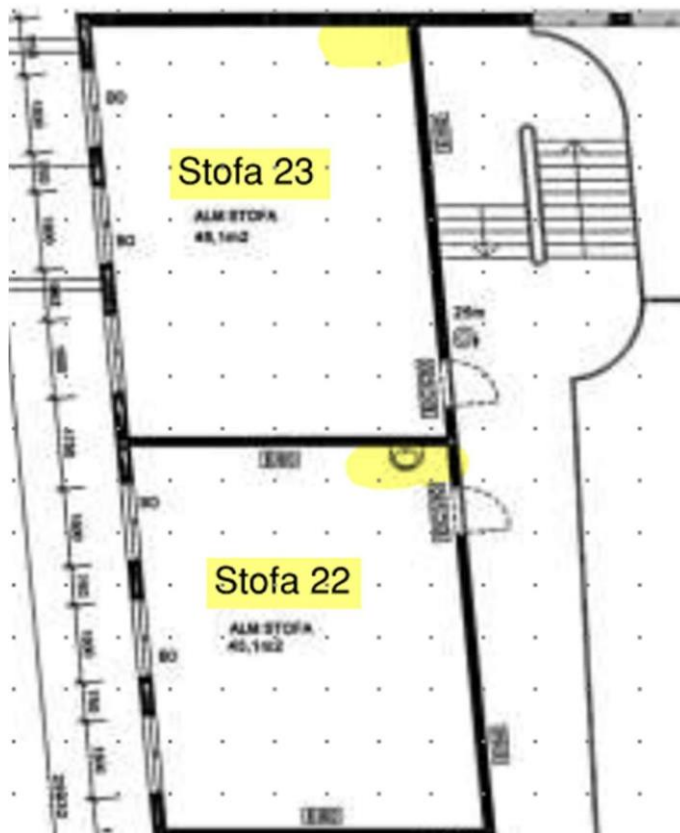
- Vaskasvæði
 - Plötur á bakvið vask fjarlægðar.
 - Veggjagrind fjarlægð.
 - Steyptur veggur slípaður og sóttreinsaður.
 - Dúkur í gólfi undir vask fjarlægður, gólf slípað og sóttreinsað.
 - Endurnýjaðar pakkningar í frárennislögnum.
 - Steyptur veggur málaður til rykbindingar.
 - Gólf undir vask málað með öndunarmálningu.
 - Veggjagrind endurnýjuð.
 - Veggur klæddur með Rakavörðum MDF plötum.
 - Vaskur endurnýjaður.
 - Hengt upp Pappírskammtarar, Sápuskammtarar og Rýmingarspjöld.
- Stofa þrífín af AP-Þrífín (Iðnaðarþrífín)



Mynd 13 Stofa 22 3.hæð

Stofa 23

- Vaskasvæði
 - o Plötur á bakvið vask fjarlægðar.
 - o Veggjagrind fjarlægð.
 - o Steyptur veggur slípaður og sótthreinsaður.
 - o Dúkur í gólfi undir vask fjarlægður, gólf slípað og sótthreinsað.
 - o Endurnýjaðar pakkningar í frárennislögnum.
 - o Steyptur veggur málaður til rykbindingar.
 - o Gólf undir vask málað með öndunarmálningu.
 - o Veggjagrind endurnýjuð.
 - o Veggur klæddur með Rakavörðum MDF plötum.
 - o Vaskur endurnýjaður.
 - o Hengt upp Pappírskammtarar, Sápuskammtarar og Rýmingarspjöld.
- Stofa þrífín af AP-Þrífín (Iðnaðarþrífín)

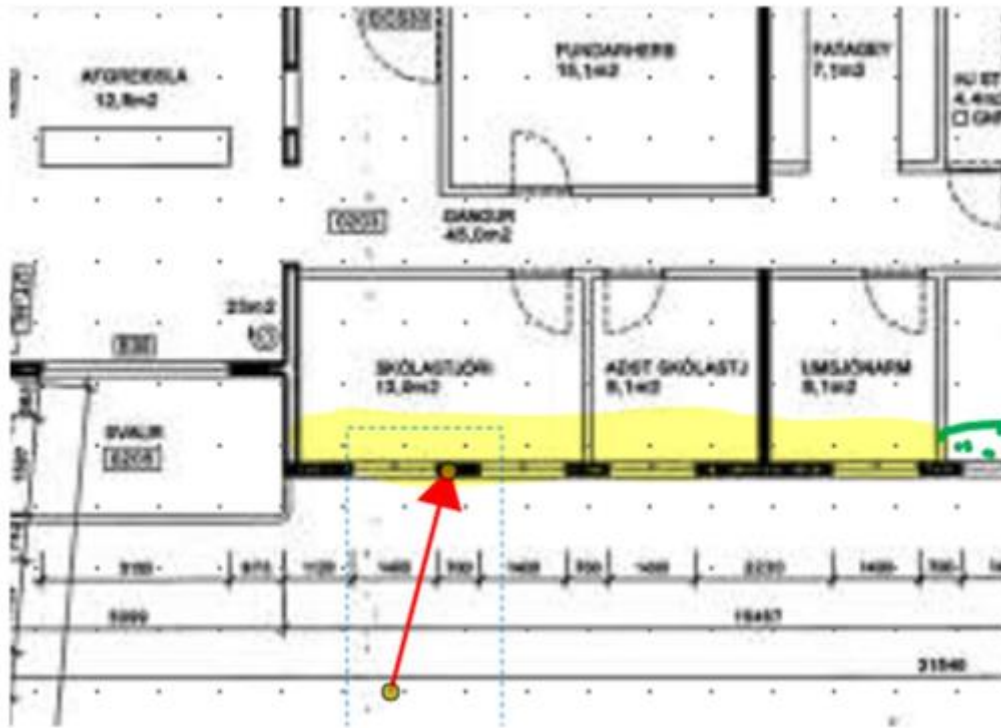


Mynd 14 Stofa 23, 3.hæð

2.hæð

Skrifstofa Skólastjóra

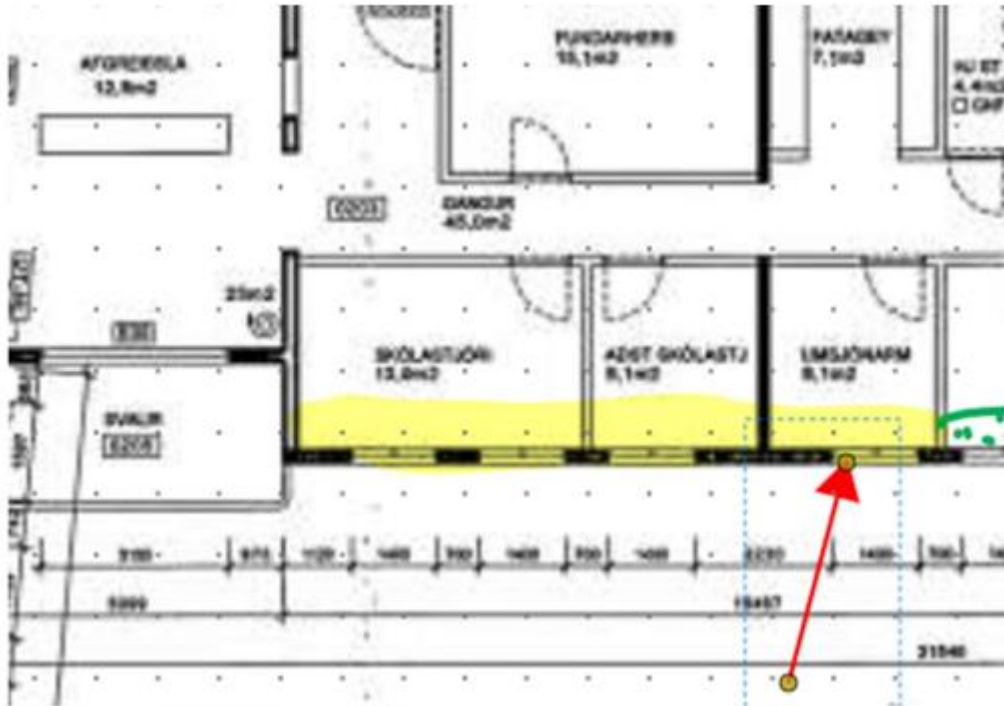
- Filtteppi fjarlægt frá fyrri framkvæmd sumar '23.
- Gólf málað með öndunarmálningu.



Mynd 15-Skrifstofa-skólastjóra-2.hæð

Viðtalsherbergi

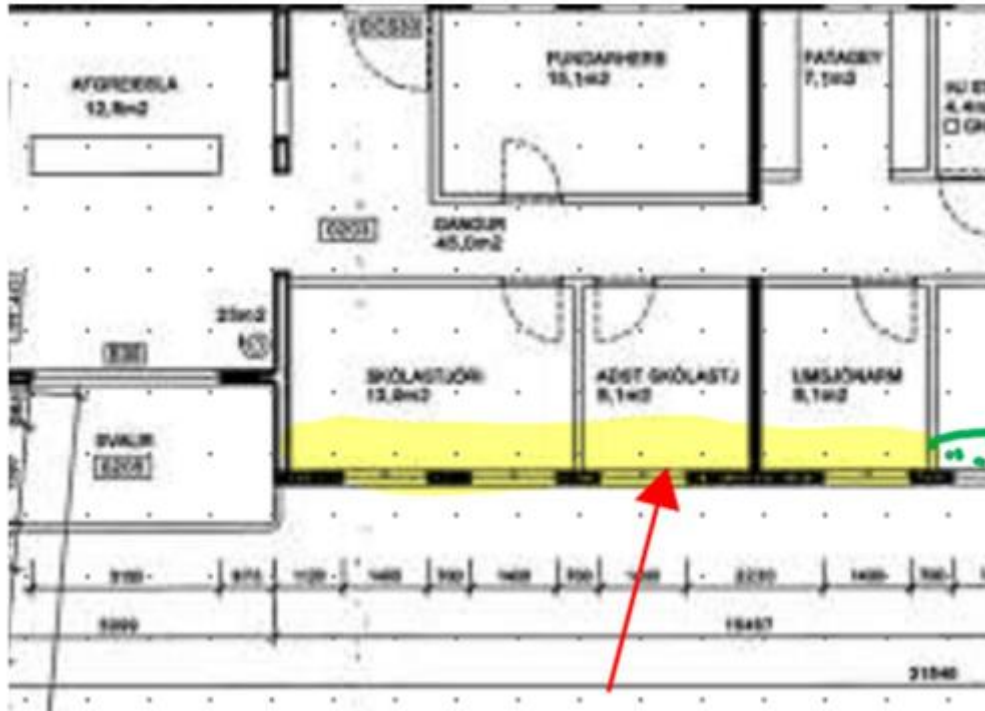
- Filtteppi fjarlægt frá fyrri framkvæmd sumar'23.
- Gólf málað með öndunarmálningu.



Mynd 16-Viðtalsherbergi-2.hæð

Skrifstofa aðstoðarskólastjóra

- Filtteppi fjarlægt frá fyrri framkvæmd sumar'23.
- Gólf málað með öndunarmálningu.



Mynd 17 Skrifstofa aðstoðarskólastjóra 2.hæð

Stofa 7

- Málað í kringum glugga að utanverðu með Fillcoat til að reyna koma í veg fyrir leka.
- Vaskaborð fjarlæggt og vaskur endurnýjaður.
- Gerður stökkur til að fela frárennslislagnir.
- Stofa þríf af AP-Þrif(Iðnaðarþrif)

3.



Mynd 18 Stofa 7 2.hæð |

Stofa 8

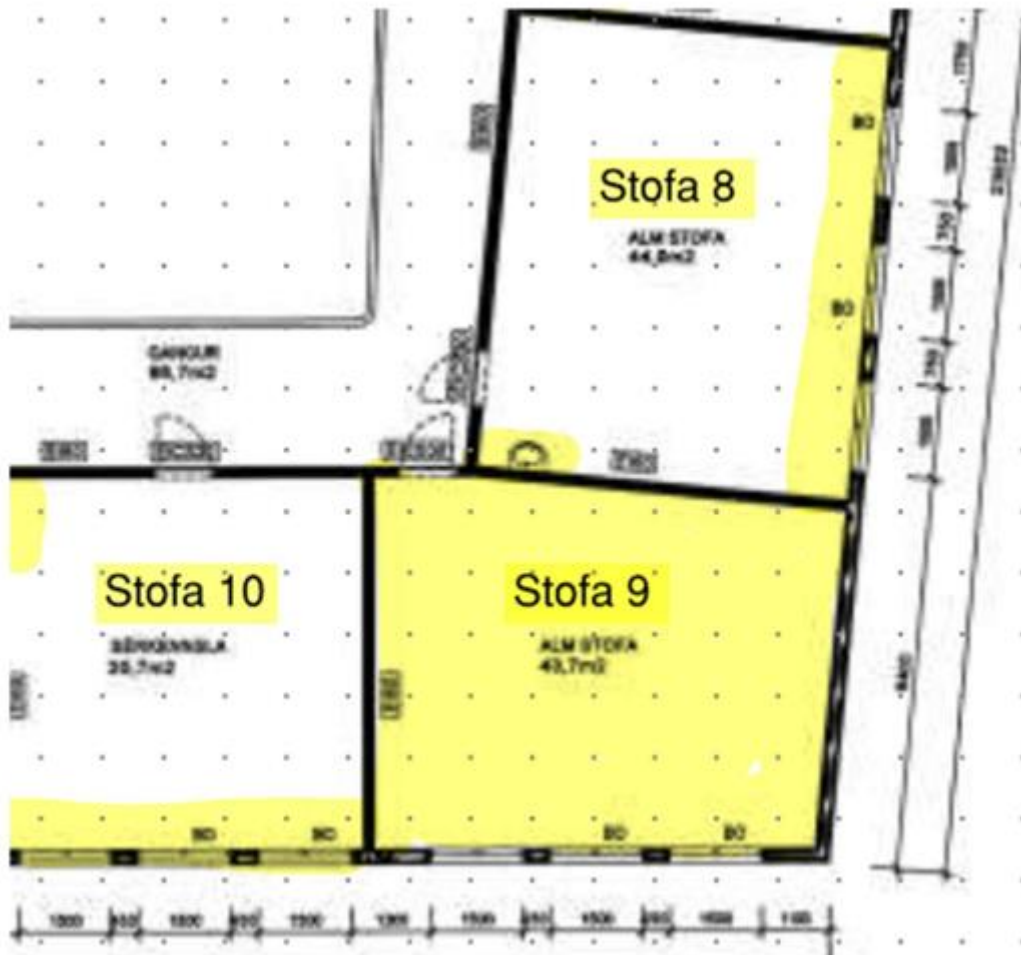
- Málað í kringum glugga að utanverðu með Fillcoat til að reyna koma í veg fyrir leka.
- Filtteppi fjarlægt frá fyrri framkvæmd sumar'23.
- Gólf málað með öndunarmálningu.
- Vaskasvæði
 - o Plötur á bakvið vask fjarlægðar.
 - o Veggjagrind fjarlægð.
 - o Steyptur veggur slípaður og sóttreinsaður.
 - o Dúkur í gólfi undir vask fjarlægður, gólf slípað og sóttreinsað.
 - o Endurnýjaðar pakkningar í frárennislögnum.
 - o Steyptur veggur málaður til rykbindingar.
 - o Gólf undir vask málað með öndunarmálningu.
 - o Veggjagrind endurnýjuð.
 - o Veggur klæddur með Rakavörðum MDF plötum.
 - o Vaskur endurnýjaður.
 - o Hengt upp Pappírskammtar, Sápuskammtar og Rýmingarspjöld.
- Stofa þrífín af AP-Þrif(Iðnaðarþrif)



Mynd 19 Stofa 8 2.hæð

Stofa 9

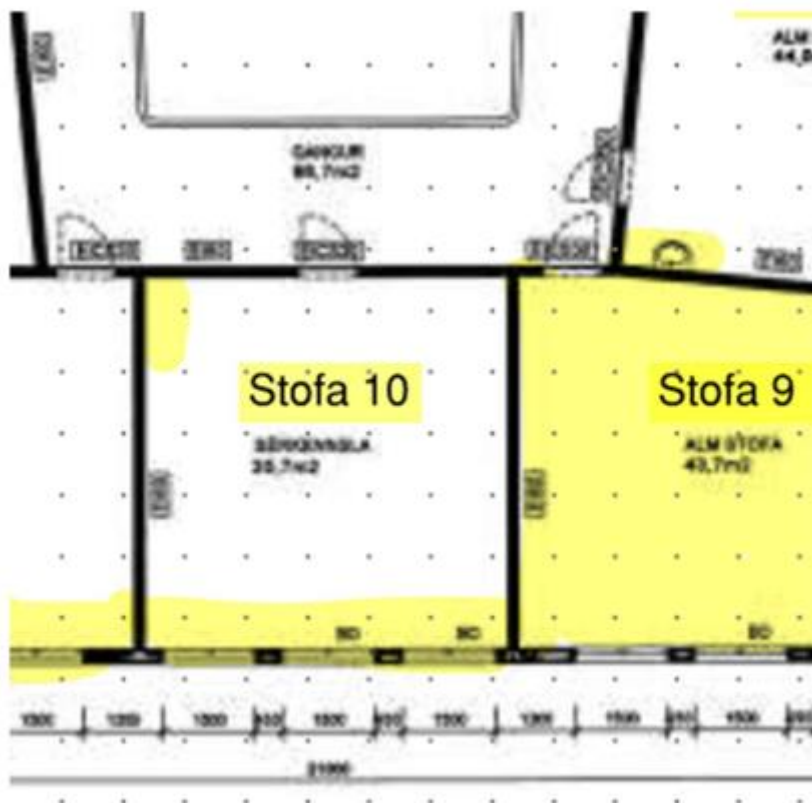
- Málað í kringum glugga að utanverðu með Fillcoat til að reyna koma í veg fyrir leka.
- Filtteppi fjarlægt frá fyrri framkvæmd sumar'23.
- Gólf málað með öndunarmálningu.
- Vaskasvæði
 - o Plötur á bakvið vask fjarlægðar.
 - o Veggjagrind fjarlægð.
 - o Steyptur veggur slípaður og sótthreinsaður.
 - o Dúkur í gólfi undir vask fjarlægður, gólf slípað og sótthreinsað.
 - o Endurnýjaðar pakkningar í frárennislögnum.
 - o Steyptur veggur málaður til rykbindingar.
 - o Gólf undir vask málað með öndunarmálningu.
 - o Veggjagrind endurnýjuð.
 - o Veggur klæddur með Rakavörðum MDF plötum.
 - o Vaskur endurnýjaður.
 - o Hengt upp Pappírskammtarar, Sápuskammtarar og Rýmingarspjöld.
- Stofa þrífín af AB-Þrífín (Iðnaðarþrífín) x2



Mynd 20 Stofa 9 2.hæð |

Stofa 10

- Málað í kringum glugga að utanverðu með Fillcoat til að reyna koma í veg fyrir leka.
- Vaskasvæði
 - o Plötur á bakvið vask fjarlægðar.
 - o Veggjagrind fjarlægð.
 - o Steyptur veggur slípaður og sótthreinsaður.
 - o Dúkur í gólfi undir vask fjarlægður, gólf slípað og sótthreinsað.
 - o Endurnýjaðar pakkningar í frárennislögnum.
 - o Steyptur veggur málaður til rykbindingar.
 - o Gólf undir vask málað með öndunarmálningu.
 - o Veggjagrind endurnýjuð.
 - o Veggur klæddur með Rakavörðum MDF plötum.
 - o Vaskur endurnýjaður.
 - o Hengt upp Pappírskammtar, Sápuskammtar og Rýmingarspjöld.
- Stofa þrífín af AP-Þrif(lönaðarþrif)
- Unnið er við að hreinsa rakaskemmt efni við útvegg og sótthreinsa(mar-apr)



Mynd 21, stofa 10, 2hæð.

Stofa 11

- Málað í kringum glugga að utanverðu með Fillcoat til að reyna koma í veg fyrir leka.
- Filtteppi fjarlægð frá fyrri framkvæmd sumar'23.
- Gólf málað með öndunarmálningu.
- Vaskasvæði
 - o Plötur á bakvið vask fjarlægðar.
 - o Veggjagrind fjarlægð.
 - o Steyptur veggur slípaður og sóttreinsaður.
 - o Dúkur í gólfi undir vask fjarlægður, gólf slípað og sóttreinsað.
 - o Endurnýjaðar pakkningar í frárennislögnum.
 - o Steyptur veggur málaður til rykbindingar.
 - o Gólf undir vask málað með öndunarmálningu.
 - o Veggjagrind endurnýjuð.
 - o Veggur klæddur með Rakavörðum MDF plötum.
 - o Vaskur endurnýjaður.
 - o Hengt upp Pappírskammtar, Sápuskammtar og Rýmingarspjöld.
- Stofa þrífín af AP-Þríf(Iðnaðarþríf) x2



Mynd 22 Stofa 11 2.hæð

Stofa 12

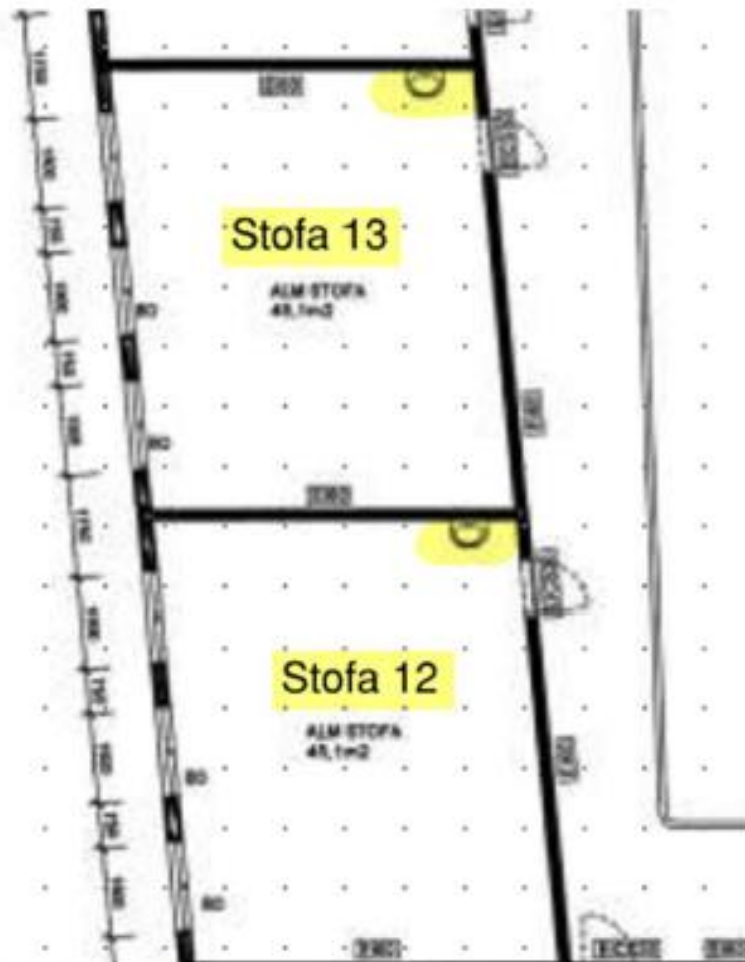
- Vaskasvæði
 - Plötur á bakvið vask fjarlægðar.
 - Veggjagrind fjarlægð.
 - Steyptur veggur slípaður og sóttreinsaður.
 - Dúkur í gólfi undir vask fjarlægður, gólf slípað og sóttreinsað.
 - Endurnýjaðar pakkningar í frárennislögnum.
 - Steyptur veggur málaður til rykbindingar.
 - Gólf undir vask málað með öndunarmálningu.
 - Veggjagrind endurnýjuð.
 - Veggur klæddur með Rakavörðum MDF plötum.
 - Vaskur endurnýjaður.
 - Hengt upp Pappírskammtarar, Sápuskammtarar og Rýmingarspjöld.
- Stofa þrífín af AP-Þríf (Iðnaðarþríf)



Mynd 23 Stofa 12 2.hæð

Stofa 13

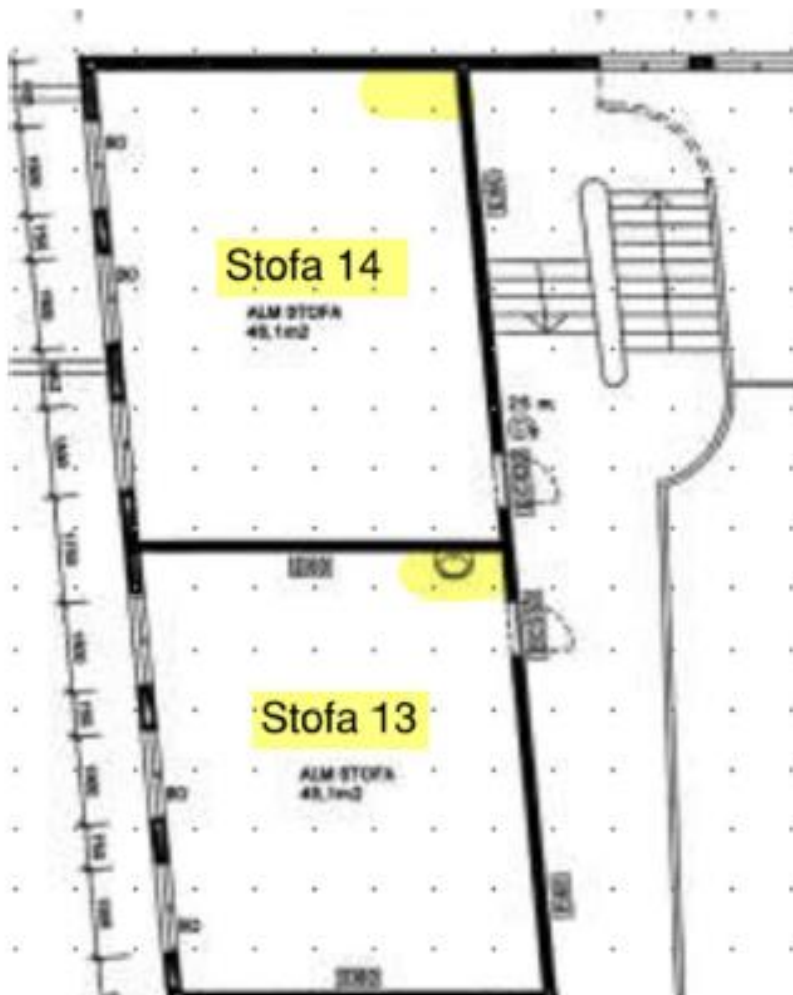
- Vaskasvæði
 - o Plötur á bakvið vask fjarlægðar.
 - o Veggjagrind fjarlægð.
 - o Steyptur veggur slípaður og sóttreinsaður.
 - o Dúkur í gólfi undir vask fjarlægður, gólf slípað og sóttreinsað.
 - o Endurnýjaðar pakkningar í frárennislögnum.
 - o Steyptur veggur málaður til rykbindingar.
 - o Gólf undir vask málað með öndunarmálningu.
 - o Veggjagrind endurnýjuð.
 - o Veggur klæddur með Rakavörðum MDF plötum.
 - o Vaskur endurnýjaður.
 - o Hengt upp Pappírskammtarar, Sápuskammtarar og Rýmingarspjöld.
- Stofa þrífín af AP-Þrífín (Iðnaðarþrífín)



Mynd 24 Stofa 13 2.hæð

Stofa 14

- Vaskasvæði
 - Plötur á bakvið vask fjarlægðar.
 - Veggjagrind fjarlægð.
 - Steyptur veggur slípaður og sótthreinsaður.
 - Dúkur í gólfi undir vask fjarlægður, gólf slípað og sótthreinsað.
 - Endurnýjaðar þakningar í frárennislögnum.
 - Steyptur veggur málaður til rykbindingar.
 - Gólf undir vask málað með öndunarmálningu.
 - Veggjagrind endurnýjuð.
 - Veggur klæddur með Rakavörðum MDF plötum.
 - Vaskur endurnýjaður.
 - Hengt upp Pappírskammtarar, Sápuskammtarar og Rýmingarspjöld.
- Stofa þrifu af AP-Þrif(Iðnaðarþrif)

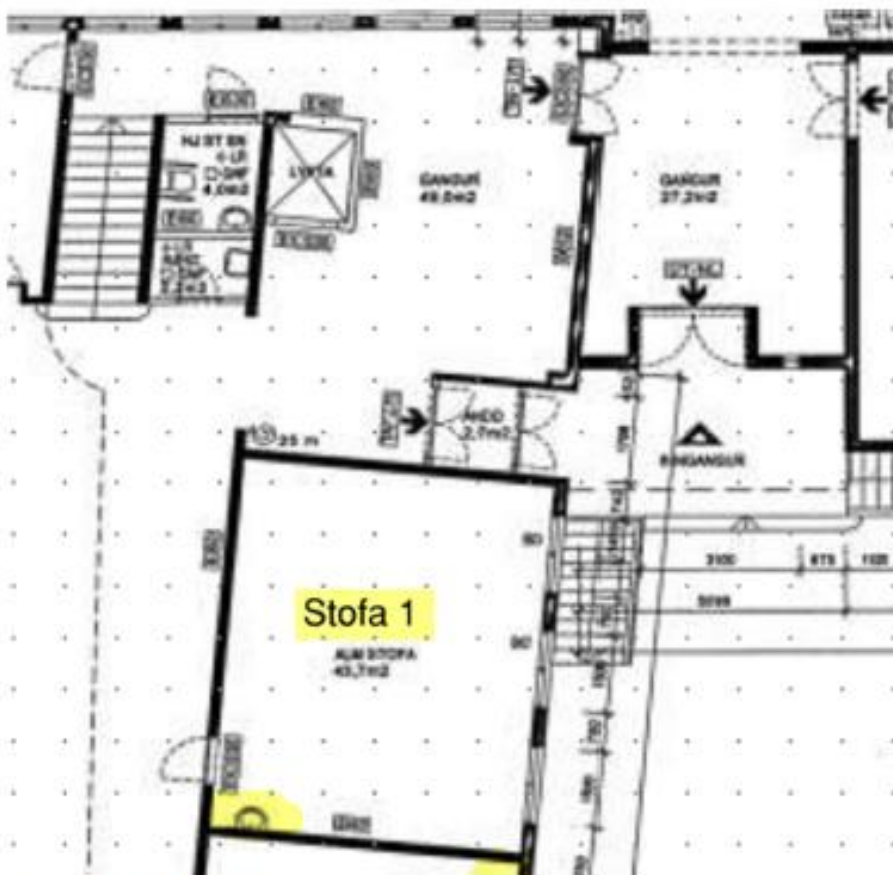


Mynd 25 Stofa 14 2.hæð

1.hæð

Stofa 1

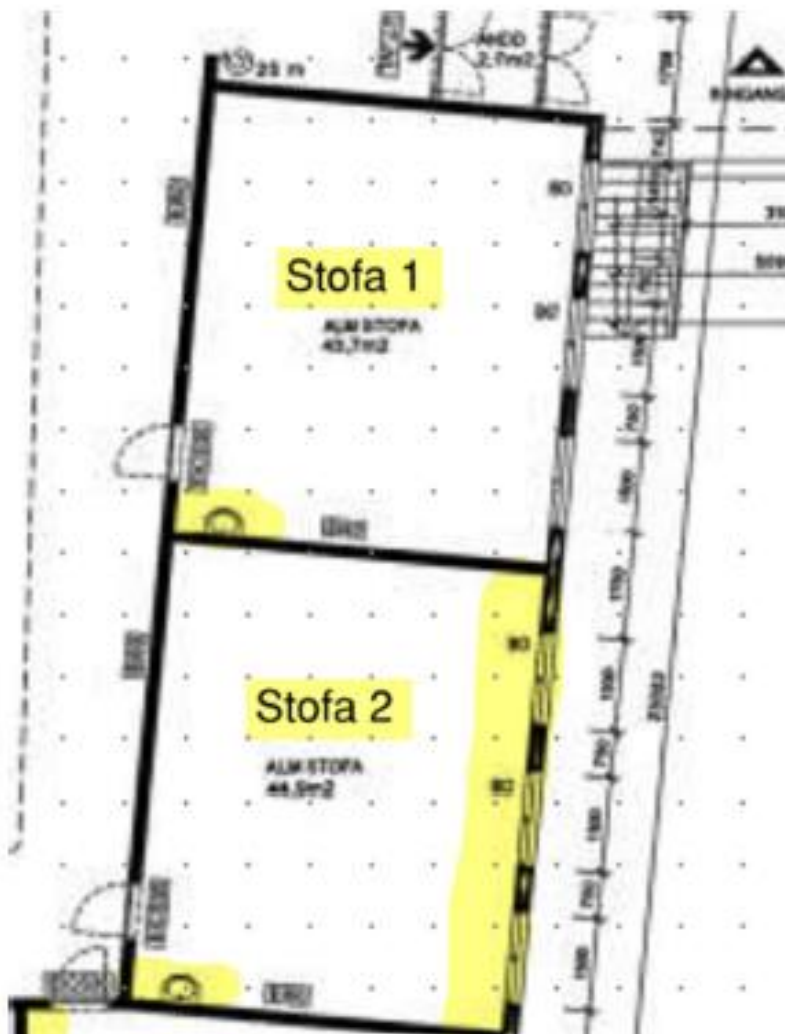
- Málað í kringum glugga að utanverðu með Fillcoat til að reyna koma í veg fyrir leka.
- Filtteppi fjarlægt frá fyrri framkvæmd sumar'23.
- Gólf málað með öndunarmálningu.
- Vaskasvæði
 - o Plötur á bakvið vask fjarlægðar.
 - o Veggjagrind fjarlægð.
 - o Steyptur veggur slípaður og sóttthreinsaður.
 - o Dúkur í gólfi undir vask fjarlægður, gólf slípað og sóttthreinsað.
 - o Endurnýjaðar þakningar í frárennislöngnum.
 - o Steyptur veggur málaður til rykbindingar.
 - o Gólf undir vask málað með öndunarmálningu.
 - o Veggjagrind endurnýjuð.
 - o Veggur klæddur með Rakavörðum MDF plötum.
 - o Vaskur endurnýjaður.
 - o Hengt upp Pappírskammtar, Sápuskammtar og Rýmingarspjöld.
- Stofa þrífín af AP-Þrif(Iðnaðarþrif)



Mynd 26 Stofa 1 1.hæð

Stofa 2

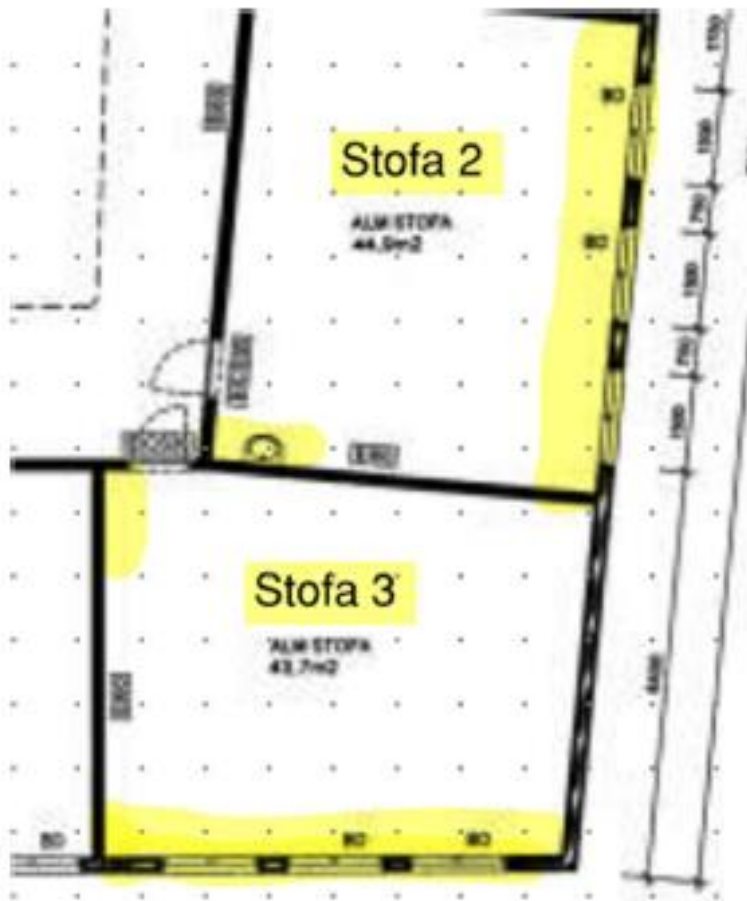
- Málað í kringum glugga að utanverðu með Fillcoat til að reyna koma í veg fyrir leka.
- Filtteppi fjarlægð frá fyrri framkvæmd sumar'23.
- Gólf málað með öndunarmálningu.
- Vaskasæði
 - o Plötur á bakvið vask fjarlægðar.
 - o Veggjagrind fjarlægð.
 - o Steyptur veggur slípaður og sótthreinsaður.
 - o Dúkur í gólfi undir vask fjarlægður, gólf slípað og sótthreinsað.
 - o Endurnýjaðar pakkningar í frárennislögnum.
 - o Steyptur veggur málaður til rykbindingar.
 - o Gólf undir vask málað með öndunarmálningu.
 - o Veggjagrind endurnýjuð.
 - o Veggur klæddur með Rakavörðum MDF plötum.
 - o Vaskur endurnýjaður.
 - o Hengt upp Pappírskammtar, Sápuskammtar og Rýmingarspjöld.
- Stofa þrífín af AP-Þrif(Iðnaðarþrif)



Mynd 27 Stofa 2 1.hæð

Stofa 3

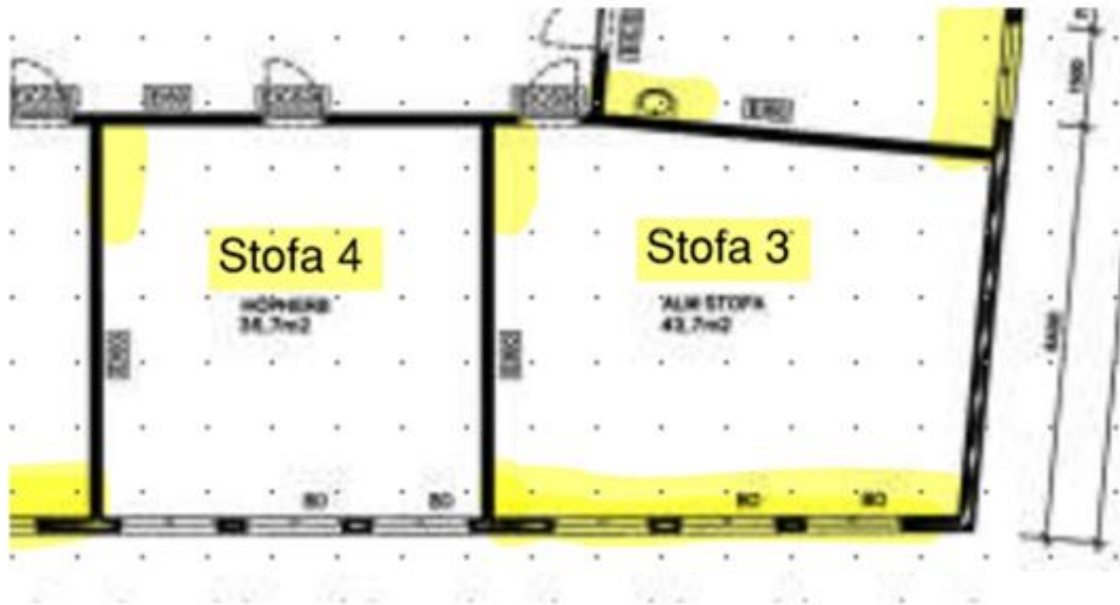
- Málað í kringum glugga að utanverðu með Fillcoat til að reyna koma í veg fyrir leka.
- Filtteppi fjarlæggt frá fyrri framkvæmd sumar'23.
- Gólf málað með öndunarmálningu.
- Vaskasvæði
 - o Plötur á bakvið vask fjarlægðar.
 - o Veggjagrind fjarlægð.
 - o Steyptur veggur slípaður og sótthreinsaður.
 - o Dúkur í gólfi undir vask fjarlægður, gólf slípað og sótthreinsað.
 - o Endurnýjaðar pakkningar í frárennislöngnum.
 - o Steyptur veggur málaður til rykbindingar.
 - o Gólf undir vask málað með öndunarmálningu.
 - o Veggjagrind endurnýjuð.
 - o Veggur klæddur með Rakavörðum MDF plötum.
 - o Vaskur endurnýjaður.
 - o Hengt upp Pappírskammtarar, Sápuskammtarar og Rýmingarspjöld.
- Stofa þrífín af AP-Þrífín(Iðnaðarþrífín)



Mynd 2B Stofa 3 1.hæð

Stofa 4

- Málað í kringum glugga að utanverðu með Fillcoat til að reyna koma í veg fyrir leka.
- Vaskasvæði
 - o Plötur á bakvið vask fjarlægðar.
 - o Veggjagrind fjarlægð.
 - o Steyptur veggur slípaður og sótthreinsaður.
 - o Dúkur í gólfi undir vask fjarlægður, gólf slípað og sótthreinsað.
 - o Endurnýjaðar pakkningar í frárennislögnum.
 - o Steyptur veggur málaður til rykbindingar.
 - o Gólf undir vask málað með öndunarmálningu.
 - o Veggjagrind endurnýjuð.
 - o Veggur klæddur með Rakavörðum MDF plötum.
 - o Vaskur endurnýjaður.
 - o Hengt upp Pappírskammtarar, Sápuskammtarar og Rýmingarspjöld.
- Stofa þríf af AP-Þrif(Iðnaðarþrif)



Mynd 29 Stofa 4 1.hæð |

Stofa 5

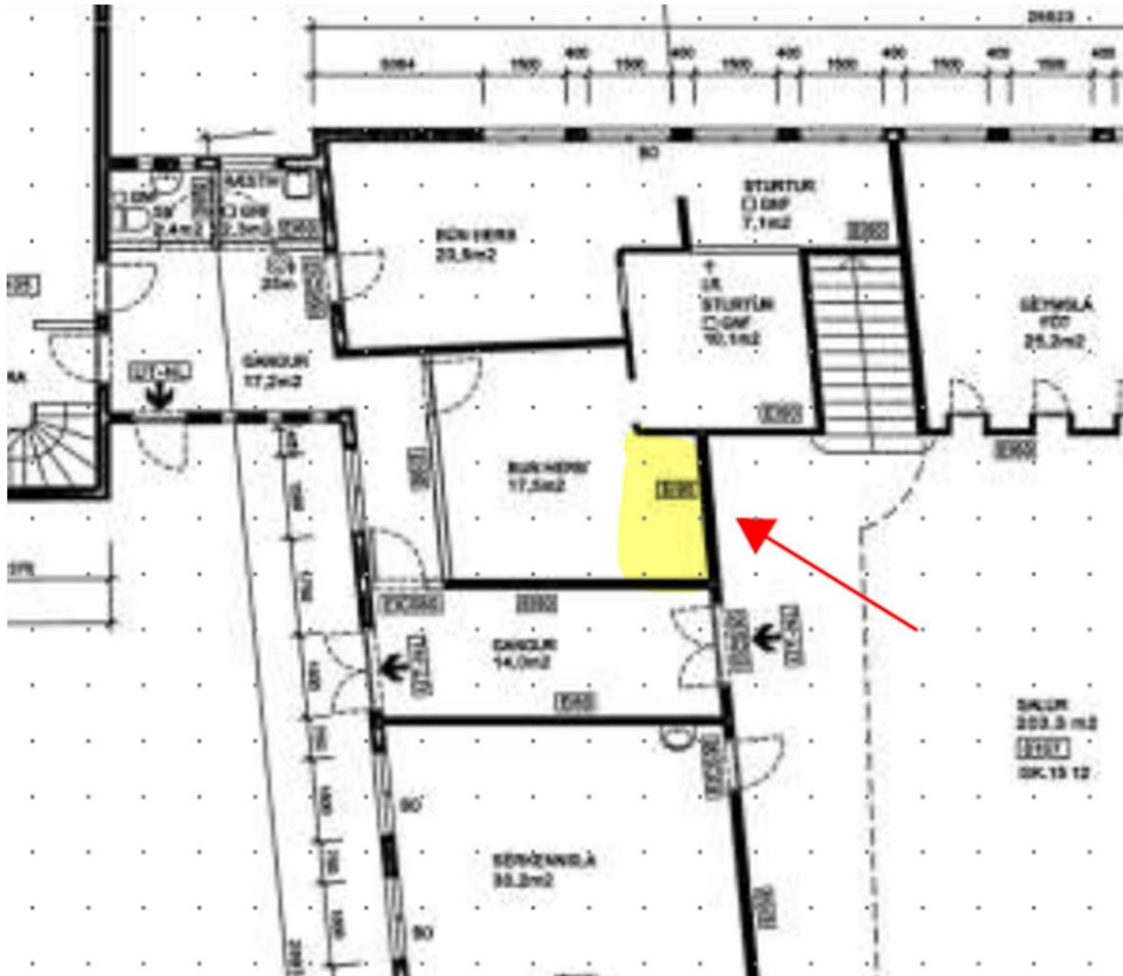
- Málað í kringum glugga að utanverðu með Fillcoat til að reyna koma í veg fyrir leka.
- Filtteppi fjarlæggt frá fyrri framkvæmd sumar'23.
- Gólf málað með öndunarmálningu.
- Vaskasvæði
 - o Plötur á bakvið vask fjarlægðar.
 - o Veggjagrind fjarlægð.
 - o Steyptur veggur slípaður og sóttreinsaður.
 - o Dúkur í gólfi undir vask fjarlægður, gólf slípað og sóttreinsað.
 - o Endurnýjaðar pakkningar í frárennislöngnum.
 - o Steyptur veggur málaður til rykbindingar.
 - o Gólf undir vask málað með öndunarmálningu.
 - o Veggjagrind endurnýjuð.
 - o Veggur klæddur með Rakavörðum MDF plötum.
 - o Vaskur endurnýjaður.
 - o Hengt upp Pappírskammtarar, Sápuskammtarar og Rýmingarspjöld.
- Stofa þrífín af AP-Þrífín (Iðnaðarþrífín)



Mynd 30 Stofa 5 1.hæð

Búningsherbergi kvenna

- Filtteppi fjarlægt frá fyrri framkvæmd sumar'23.
- Gólf málað með öndunarmálningu.



Mynd 31 Búningsherbergi kvenna 1.hæð

Nýbygging

Stofa 31

- Filtteppi fjarlægt frá fyrri framkvæmd (Ekki framkvæmd á vegum ístaks)
- Gólf málað með öndunarmálningu

Laugarnesskóli

Viðgerðir/mótvægisáðgerðir vegna innivist sumarið 2023 – yfirlit

Mótvægisáðgerðir sumarið 2023 í Laugarnesskóla.

Til grundvallar mótvægisáðgerða var unnið í samræmi við Eflu skýrslu um úttekt varðandi innivist Laugarnesskóla. Efla rannsakaði húsið og í kjölfarið var unnið að endurbótum á kritískum svæðum og jafnframt eftir ábendingum skólastjórnenda.

Upphaflega var rætt um þessa forgangsröð á rýmum í viðgerð:

- Fundarherbergið 3.hæð.
- Heimilisfræðistofan
- Stofa nr. 16
- Stofa nr. 17.
- Útistofur.
- Kennslustofur nr: 2,3,5,8,9,11,16,17,18, 20.
- Þakgluggar sem leka, efsta hæð.
- Skrifstofa skólastjóra og fundarherbergi

Mótvægisáðgerðir fólust í því að fjarlægja rakaskemmt og myglað byggingaefni. Verkið felst nánar í að fjarlægja dúk/gólfefni og gólfílögn ca. 1 meter út á gólfið frá útvegg, slípa steypu og sótthreinsa sárið, leggja aftur ílögn og teppi ofan á. Af útvegg að innanverðu/gluggahliðum skal fjarlægja múr og einangrun af ca. 1 meter upp á útvegg eða gluggasillu og sárið slípað/sótthreinsað, sementsbundið og málað. Gluggar voru almennt þéttir að innanverðu og utanverðu, inndælingar í sjáanlegar sprungur í veggjum. Efni var fjarlægt að hluta kringum glugga ásamt veggjaklæðningum.

Fjarlægð voru úr kennslustofum og útistofum vaskaborð/skápar sem bera ummerki um lekar pípulagnir í skápum.

Upplýst var að viðgerðin yrði ekki með endanlegum frágangi en til stendur að allt húsið fari í allsherjar viðhald. Ástæðan fyrir því að sleppa uppbyggingu útveggja er sú að það tekur því varla að byggja hann upp aftur til að rífa niður næsta ár og líka til að sjá betur aðstæður útveggja yfir tímabilið til rannsóknar fyrir stóru viðgerðina framundan.

Þakgluggar í leiklistarstofu á efstu hæð voru endurkíttaðir.

Þrif voru gerð tvisvar í aðgerðarrýmum sem voru í viðgerð.

Í fyrstu umferð þrifa voru allar framkvæmdastofur alþrifnar og sótthreinsaðar og gardínur þrifnar á staðnum. Námsgögn inni í aðgerðarstofum voru ryksugaðar og strokið af. Þrifið var ofan af öllum skápum og inni í skápum og hillum og tækjum. Loft ryksuguð og strokið af, þrifið ofan af ljósum og hlutum og tækjum. Veggir skúraðir. Gólf þriffin.

Í skrifstofuhluta húsnæðisins á þriðju hæð voru framkvæmdarými þriffin og sótthreinsuð ásamt aðliggjandi rýmum. Engin framkvæmd var í gangi á 2. hæð skrifstofurýmis.

Í seinni þrifum eru allar kennslustofur alþrífnaðar í eldri byggingunni og jafnframt allir gangar og stóra miðrymið í kjölfarið.

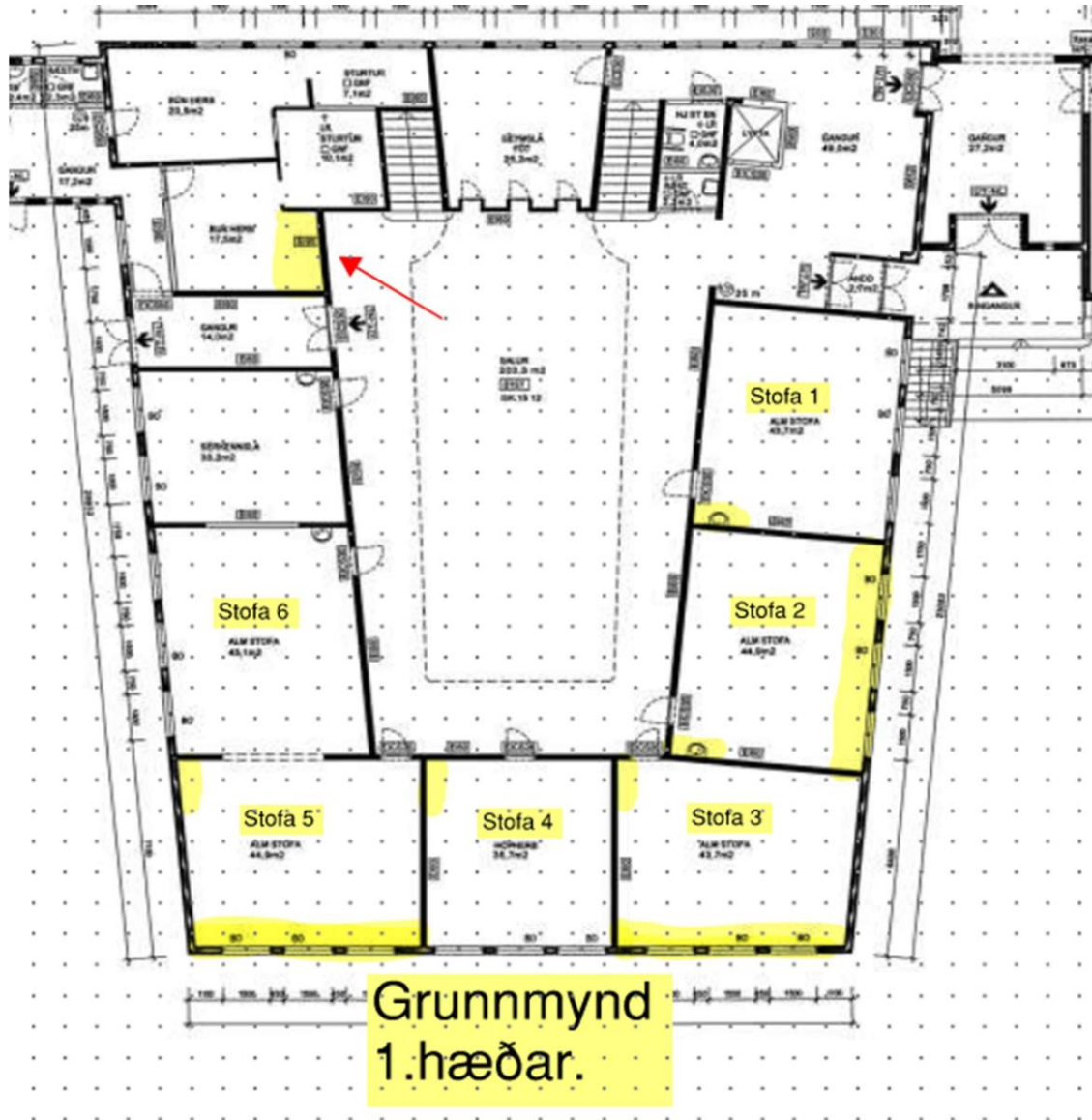
Jafnframt er undirbúningshópur og þrífahópur á vegum skólans/skólastjóra að störfum að standsetja skólann og fara yfir málin.

Ístak var með mannskap allt sumarið 2023 við framkvæmdir og var unnið um helgar til að ná tímasetningum um opnun kennslurýma fyrir skóla árið 2023-2024. Þegar mest var voru um 10 manns frá Ístak auk rafvirkja, pípara og múrara að vinna. Allur mannskapur vann í sérstökum hlífðarfatnaði fyrir mygluframkvæmdir og reynt að passa sérstaklega vel upp á að engin megandi efni kæmust að öðrum rýmum en verið var að vinna í. Unnið var í nánú samstarfi með verkefnastjóra frá Verksýn sem var eftirlit með öllum framkvæmdum.

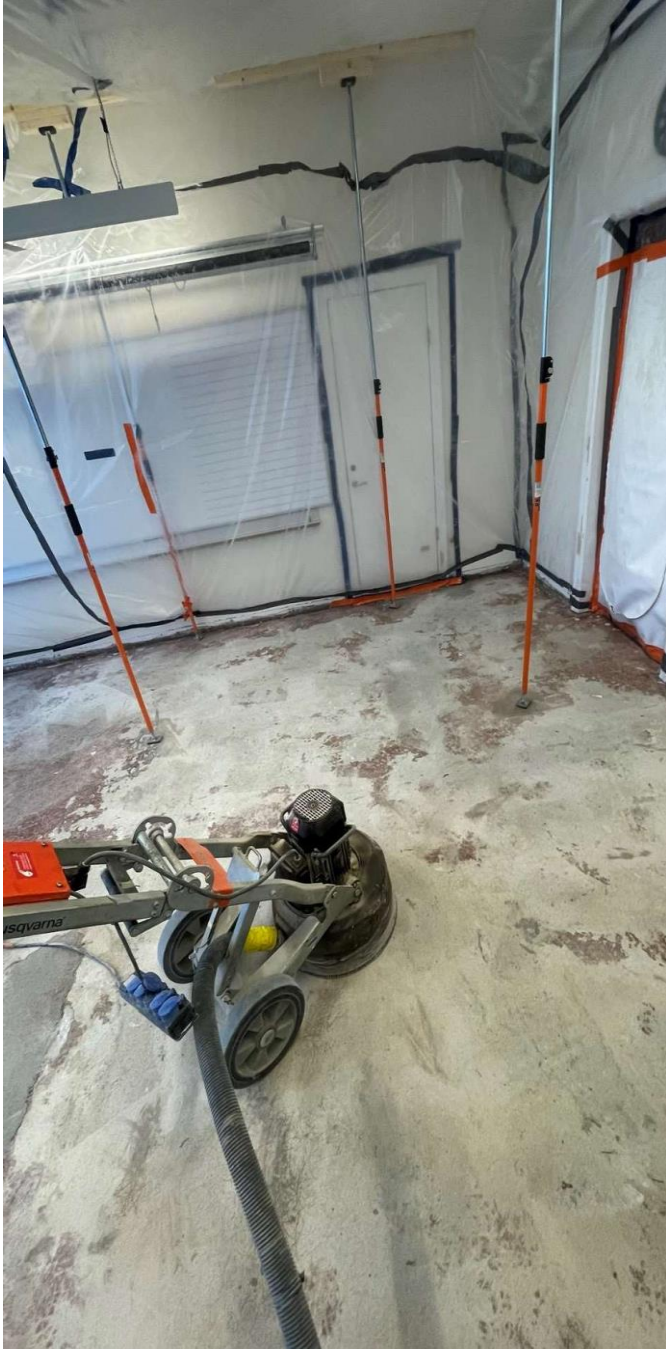
Hér að neðan má sjá framkvæmdaröðun við kennslurými og önnur rými skólans.

1. Stofur, framkvæmdasvæði hurðir, búnaður, húsgögn, námsgögn og annað plastað til að minnka ryksöfnun.
 2. Útsogsblásarar með heba filterum settir út um glugga til að blása ryki út
 3. Dúkur skorin af 1 meter inn á gólf og klæðning eða múr brotin af veggjum 1 meter upp á vegg og á nokkrum rýmum alveg upp í loft.
 4. Gólfílögn brotin í burtu og einangrun og múr brotinn af veggjum.
 5. Allt efni fór út um glugga og ef bera þurfti það í gegnum skólann þá var það plastað inn og teipað fyrir.
 6. Gólfplata og veggir slípaðir
 7. Oxyvír sprautað á alla opna fleti til sótthreinsunar
 8. Allt látið þorna vel
 9. Ný gólfílögn sett á gólf og veggir grófpússaðir
 10. Gólf og veggir látnir þorna vel
 11. Teppa lagt á gólf og þar sem klæðning var á veggjum var bráðabirgða efni sett á veggi og það málað. Eins voru grófpússaðir veggir málaðir.
 12. Öll rými þrífnað tvisvar sinnum í lok framkvæmda.
 13. Útistofur 2-4 í sömu framkvæmd
- Þakgluggar á efstu hæð. Nýtt gler og kíttaðir.

Grunnmyndir af eldri byggingunum Laugarnesskóla



Myndir Laugarnesskóli 2024



Mynd 32. Stofa 17 Laugarnesskóli 2024



Mynd 33. Stofa 17. Laugarnesskóli 2024



Mynd 34. Stofa17, fyrir þrif. Laugarnesskóli 2024



Mynd 35. Vaskasvæði. Laugarnesskóli 2024



Mynd 36. Vaskasvæði. Laugarnesskóli 2024



Mynd 37. Vaskavæði í vinnslu. Laugarnesskóli 2024



Mynd 38. Vaskasvæði í vinnslu. Laugarnesskóli 2024



Mynd 39. Vaskasvæði í vinnslu. Laugarnesskóli 2024



Mynd 40. Fundarherbergi 3.hæð. Laugarnesskóli 2024



Mynd 41. Varnir. Laugarnesskóli 2024

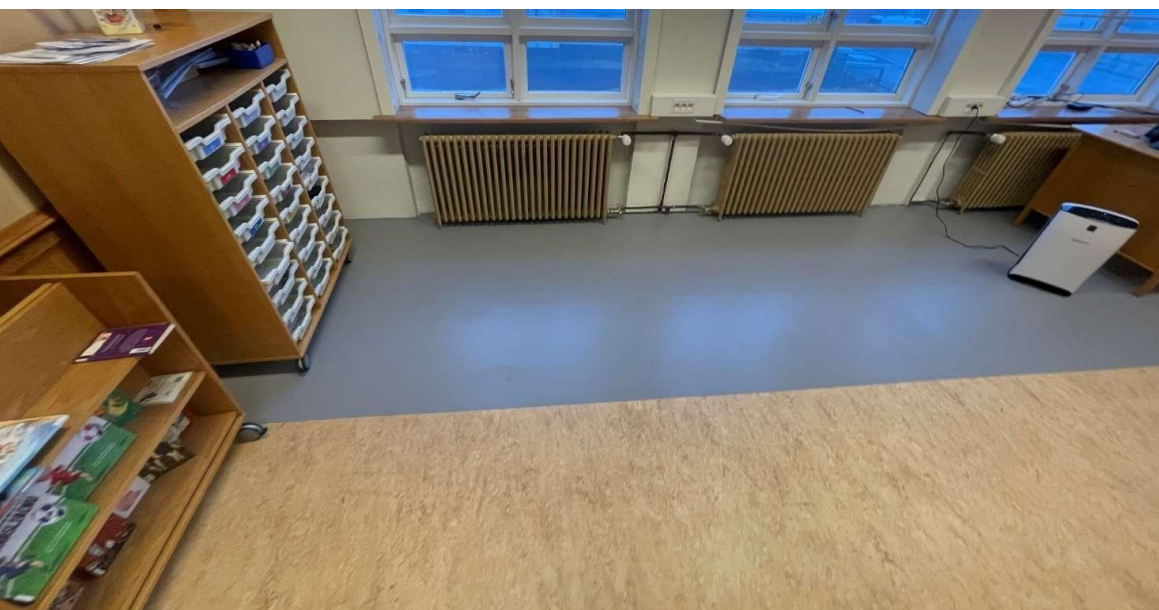
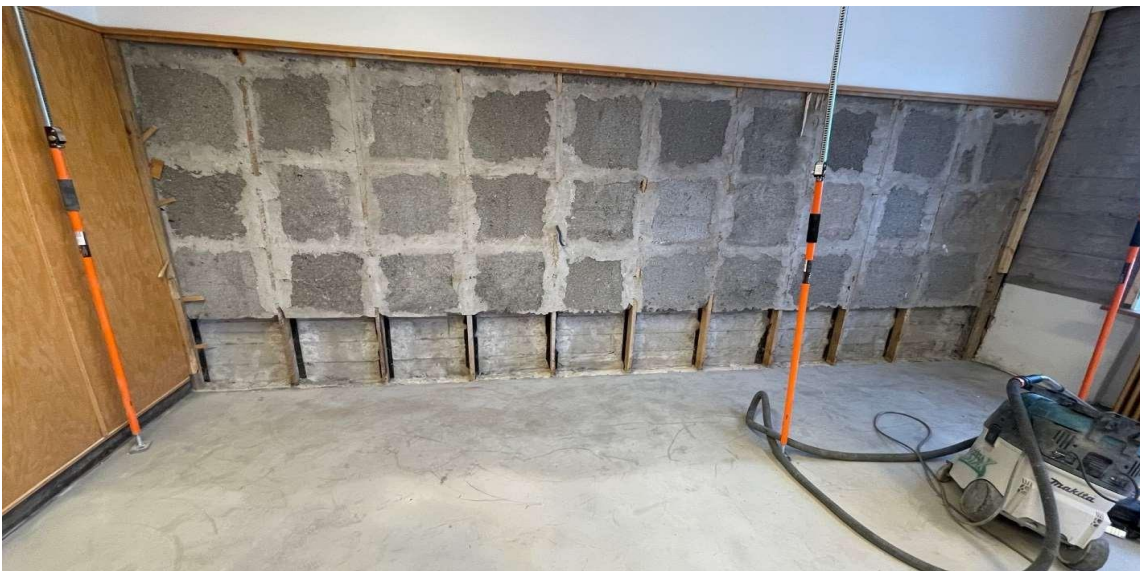


Mynd 42 Stofa og varnir. Laugarnesskóli 2024



Mynd 43. Stofa og varmir. Laugarnesskóli 2024

Mynd 44. Stofa 17, varnir. Mynd 45. Stofa 18 í vinnslu. Mynd 46. Stofa 20. Laugarnesskóli 2024





Mynd 47. Búningsklefi kvenna. Laugarnesskóli 2024



Mynd 48. Endanlegur frágangur við vaska. Laugarnesskóli 2024



Mynd 49 Skrifstofa skólastjóra. . Laugarnesskóli 2024



Mynd 50. Skrifstofa aðstoðarskólastjóra. Laugarnesskóli 2024



Mynd 51. Stofa 10 í vinnslu. Laugarnesskóli 2024



Mynd 53. Stofa 10 í vinnslu. Laugarnesskóli 2024



Mynd 53. Stofa10, í vinnslu.

Laugarnesskóli 2024



Mynd 54. Varnir við stofu 17.

Laugarnesskóli 2024



Mynd 55. Stofa 18

Laugarnesskóli 2024



Mynd 56. Stofa 18

Laugarnesskóli 2024



Mynd 57. Stofa 31

Laugarnesskóli 2024



Mynd 58. Stofa 31

Laugarnesskóli 2024



Mynd 59A. Þeldri álmur. Fillcoat efni borið í kringum glugga til að koma í veg fyrir leka.

Laugarnesskóli 2024



Mynd 60A. Hlið stjórnenda álm, Fillcoat efni borið í kringum glugga til að koma í veg fyrir lek

Laugarnesskóli 2024



Mynd 61. Hlið stjórnendaálmú, Fyllrost efni borið í kringum glugga til að koma í veg fyrir leka

Laugarnesskóli 2024

Myndir Laugarnesskóli 2023



Stofuhurðir plastaðar til að hindra ryksöfnun í önnur rými. Laugarnesskóli 2023



Svæði sem unnið var á plastað með fordyri til að minnka ryksöfnun inn í stofu. Laugarnesskóli 2023



Öll húsgögn og búnaður plastað inn til að minnka ryksöfnun á því.
Laugarnesskóli 2023



Útsogsblásarar með HEBA filterum notaðir til að blása framkvæmdaryki út um glugga. Laugarnesskóli 2023



Allt mengað efni losað úr rýmum út um glugga. Laugarnesskóli 2023



Einangrun og múr rifin af veggjum. Gólf brotið upp. Laugarnesskóli 2023



Búið að brjóta gólf upp. Laugarnesskóli 2023



Rými eftir að búið er að slípa, sprauta Oxyvír á allt og grófpússa og flota gólf.

Nýtt efni sett á glugga og veggj. Laugarnesskóli 2023



Rými þegar búið er að setja teppi á gólf, mála veggj og setja ofna og rafmagn á sinn stað ..

Laugarnesskóli 2023