



Borgarráð

***Tindstaðir II, spilda heimild til sölu***

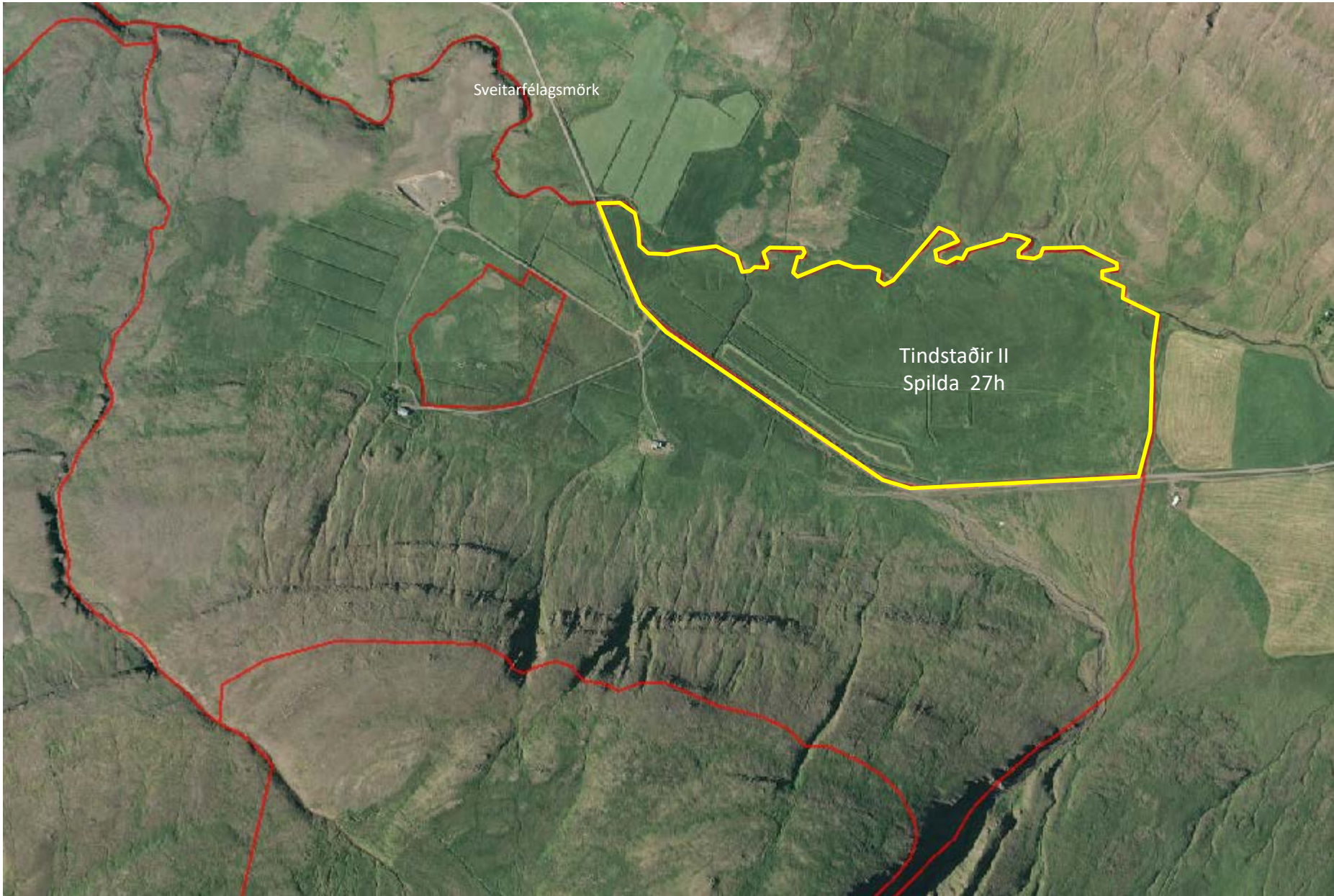
Óskað er eftir að borgarráð samþykki að hefja sölufjerli á spildu úr landi Tindstaða II.

Greinargerð:

Reykjavíkurborg er eigandi að 27 ha. spildu úr landi Tindstaða II. Landið er á milli Miðdalsvegar og Miðdalsár og hafa nokkrir sýnt áhuga á að kaupa þetta land. Spildan hefur verið leigð út til hestabeitar og er í gildi samningur þar um. Með spildunni að norðanverðu liggur markagirðing Reykjavíkur og Kjósarhrepps. Spildan er gróið tún og grösugur úthagi. Fastanúmer 232-9044.

Óli Jón Hertervig

Hjálagt:  
Loftmynd, kort af spildu



Sveitarfélagsmörk

Tindstaðir II  
Spilda 27h