



8. maí 2024

Aðgengi við strætóstöðvar

Grétar Mar Hreggviðsson

Skrifstofa samgöngustjóra og borgarhönnunar

Umhverfis- og skipulagssvið Reykjavíkurborgar



Í byrjun

- Árið 2020 var gerð ítarleg úttekt á strætóstöðvum borgarinnar
- Áhersla á aðgengi fyrir alla
- Niðurstaðan var ekki nægjanlega góð
- Aðgerða þörf á um þriðjungi stöðva



Strætóstöðvar - staðan

Heildarfjöldi strætóstöðva innan Reykjavíkur	546
Endurgerðar 2020-2022	36
Endurgerðar 2023	30
Þetta út í nýju leiðaneti	135
Færast í nýju leiðaneti	14
Óvíst	28
Innan sérrýmis Borgarlínuáfanga 1-6	92
Áfram en munu þjóna Borgarlínuleiðum	40
Innan svæðis Faxaflóahafna	12
Verða endurgerðar í öðrum verkefnum	34
Þarfnast ekki endurgerðar	11
Þarfnast endurgerðar	114

Vonir standa til að hægt verði að endurgera a.m.k. **50** stöðvar á þessu ári



Helstu verkþættir

- Endurnýjun og endurbætur á yfirborði strætóstöðva
- Hækka kantstein í rétta hæð á strætóstöðvum
- Gerð leiðarlína og viðvörðunarlína fyrir blinda og sjónskerta
- Bæta við bekkjum þar sem skýli eru ekki til staðar
- Bæta aðgengi og öryggi gangandi vegfarenda með bættum tengingum við stíga og gangstéttir
- Lagfæra göngubveranir á stöðvum þar sem núverandi þveranir geta skapað hættu eða óþægindi fyrir vegfarendur



Aðgengisbætandi aðgerðir 2023

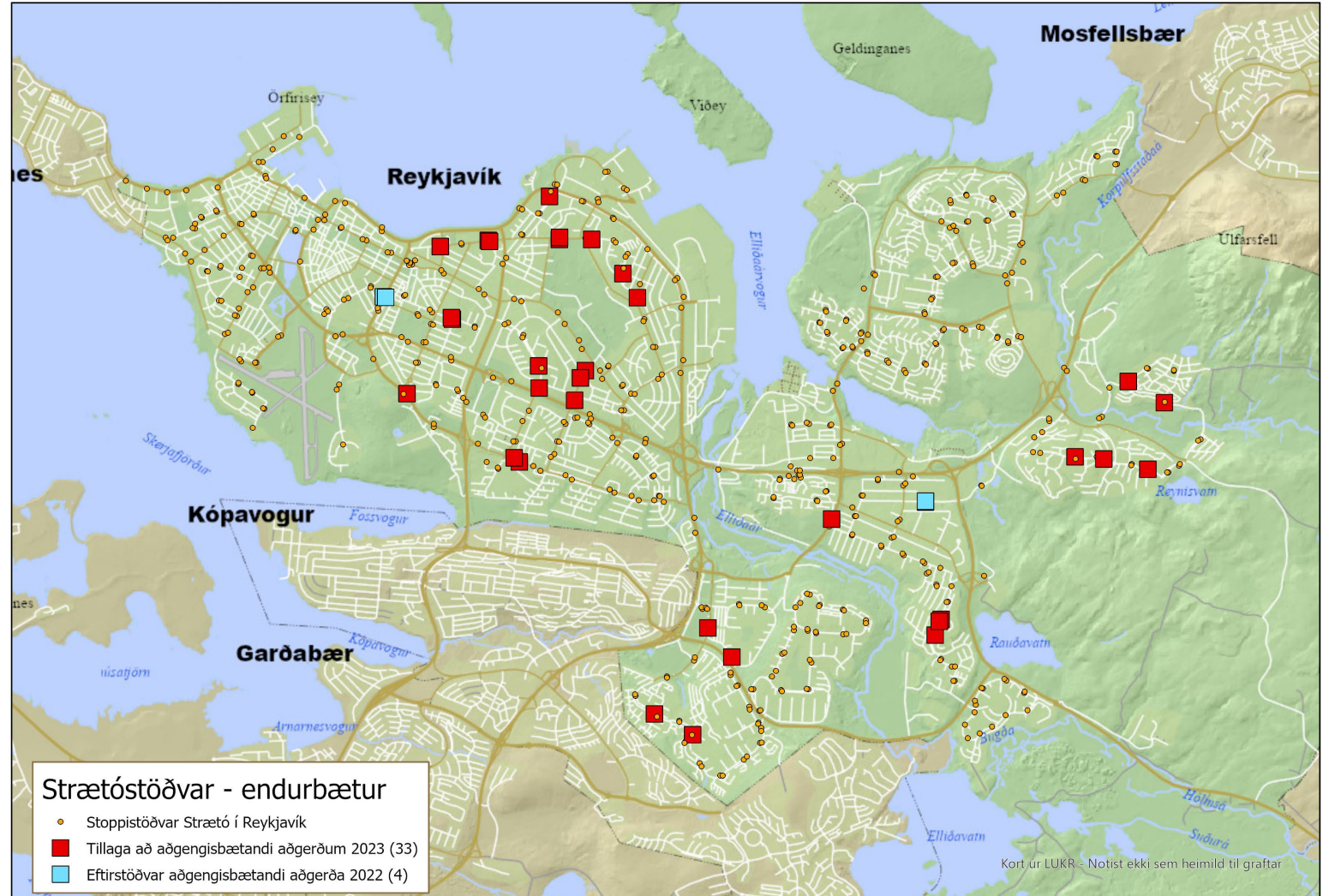
- Flestar framkvæmdirnar einfaldar og snúa að því að bæta aðgengi allra
- Markmið að tryggja aðgengi fyrir alla:
 - Byggt á leiðbeiningunum „*Hönnun fyrir alla*“
 - Staðsetning tímatöflustaura og ruslastampa
 - Nýjar leiðilínur og viðvörunarhellur
 - Skýli uppfærð þar sem við á
 - Kantsteinar og yfirborð endurgert
- Nokkrar framkvæmdir aðeins viðameiri (næstu glærur)





Framkvæmdir við strætóstöðvar

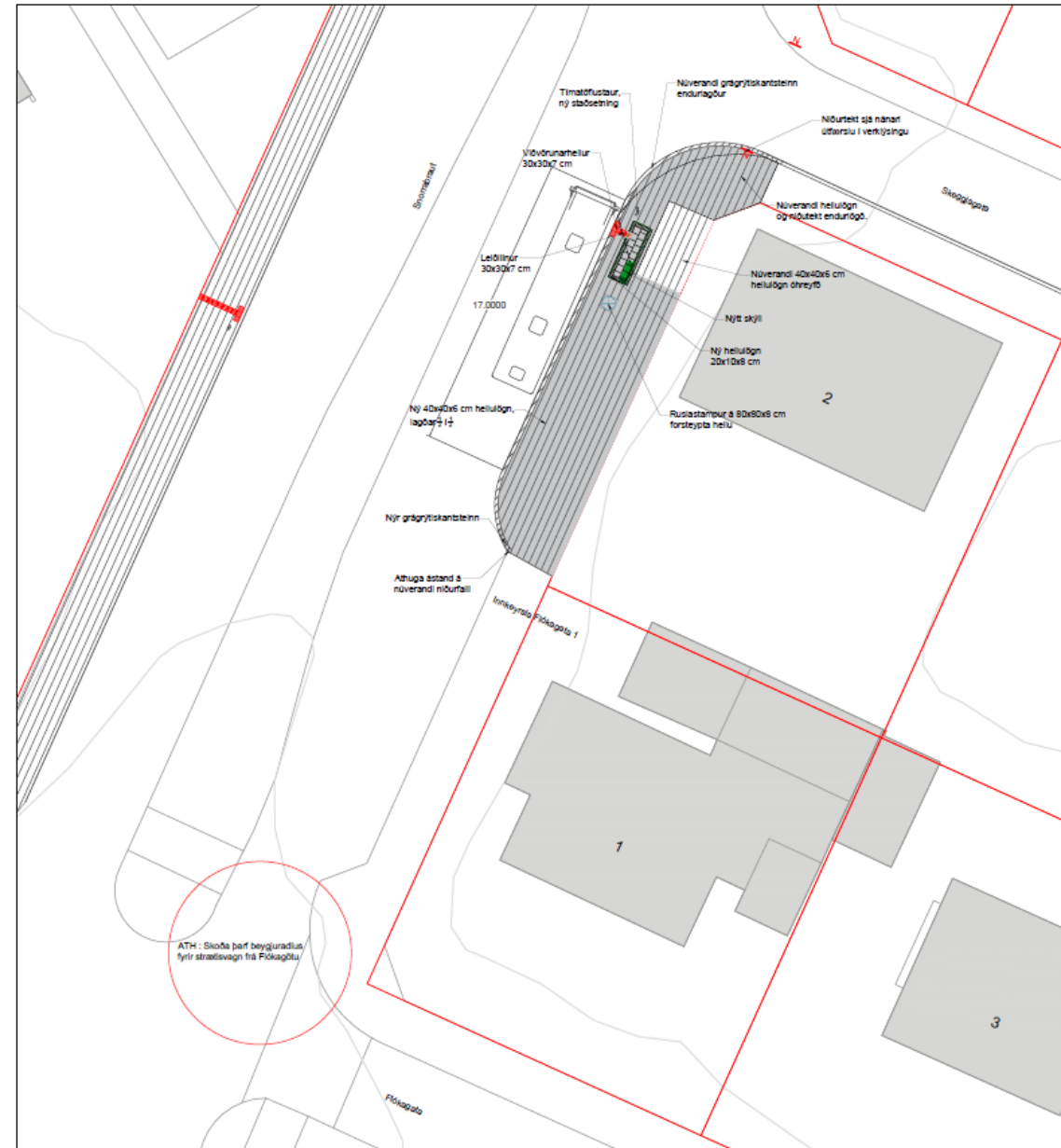
- Eftirstöðvar aðgengisbætandi aðgerða 2022 (4)
- Aðgengisbætandi aðgerðir 2023 (33)





Snorrabraut norðan Flókagötu

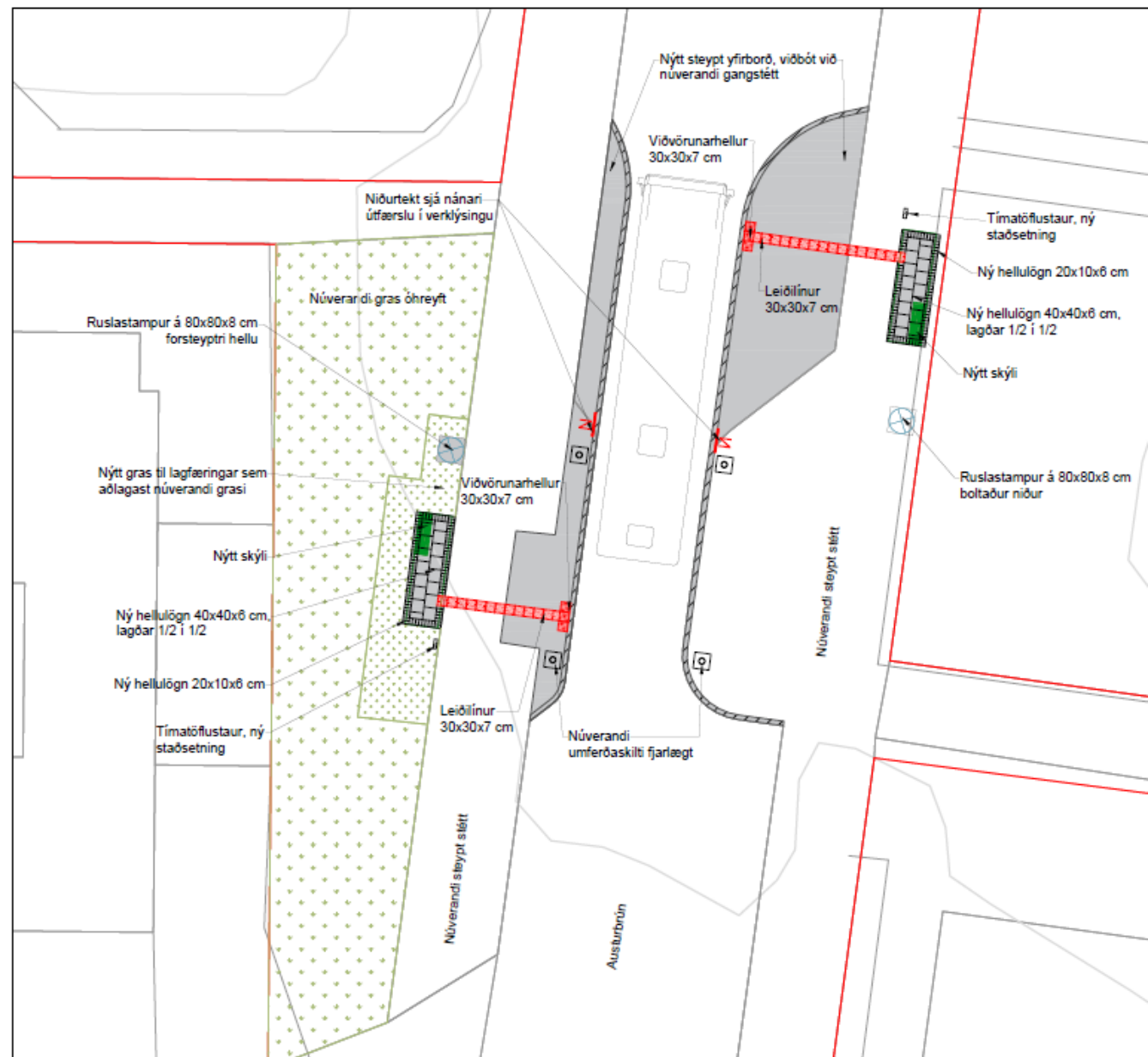
- Í tengslum við nýtt leiðanet Strætó
- Hjálpar til vegna framkvæmda við Hlemm
- Kemur í stað stöðvar við Egilsgötu





Austurbrún

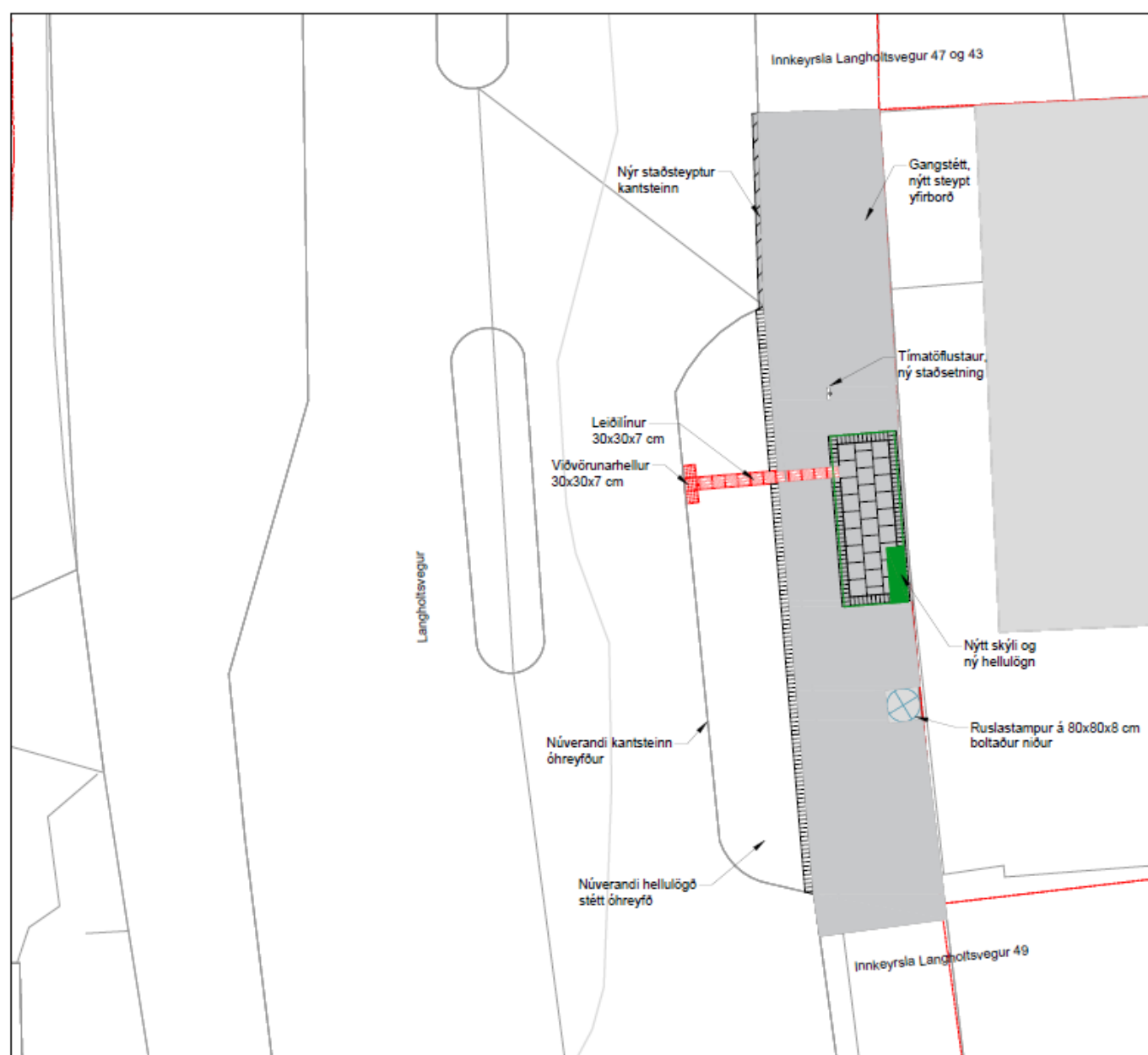
- Sameina stoppistöðvarnar Dragaveg og Austurbrún í eina stoppstöð
- Strætó hefur óskað eftir að fækka stoppum á þessari leið





Sunnutorg

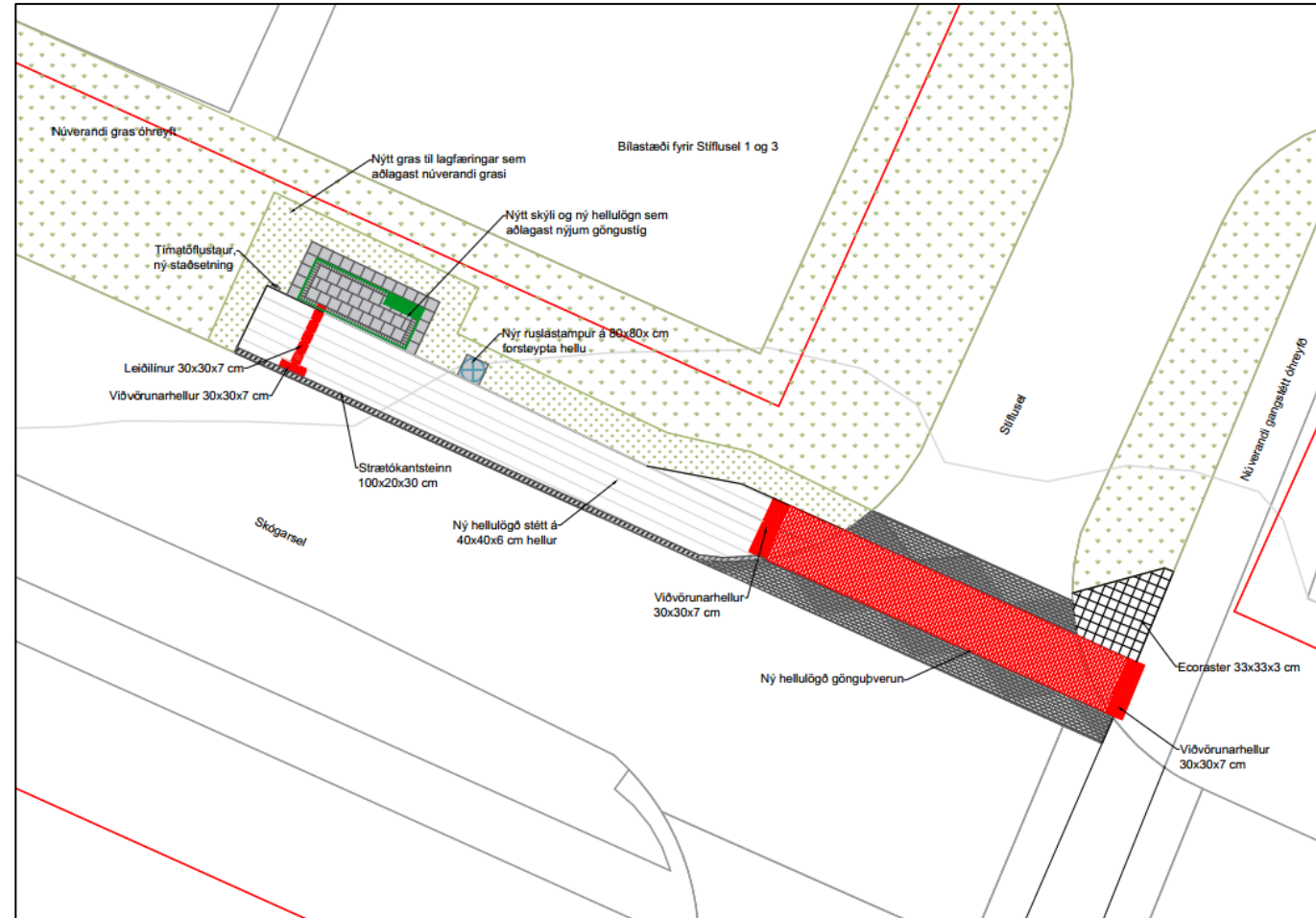
- Endurgerð strætóstöðvarinnar austan Langholtsvegur
- Samhliða verður gangstétt endurnýjuð





Skógarsel v. Stíflusel

- Nýtt yfirborð og uppröðun götugagna
- Gangstétt að gangbraut yfir Skógarsel upphækkuð yfir Stíflusel





SKELJANES
Stöð nr. 90000200



SKELJANES



FELLSVEGUR
Stöð nr. 90000650





Häälileitstrait



Hlemmur

Vegna framkvæmda við endurgerð Hlemmtorgs þarf að gera tímabundnar breytingar á leiðakerfinu



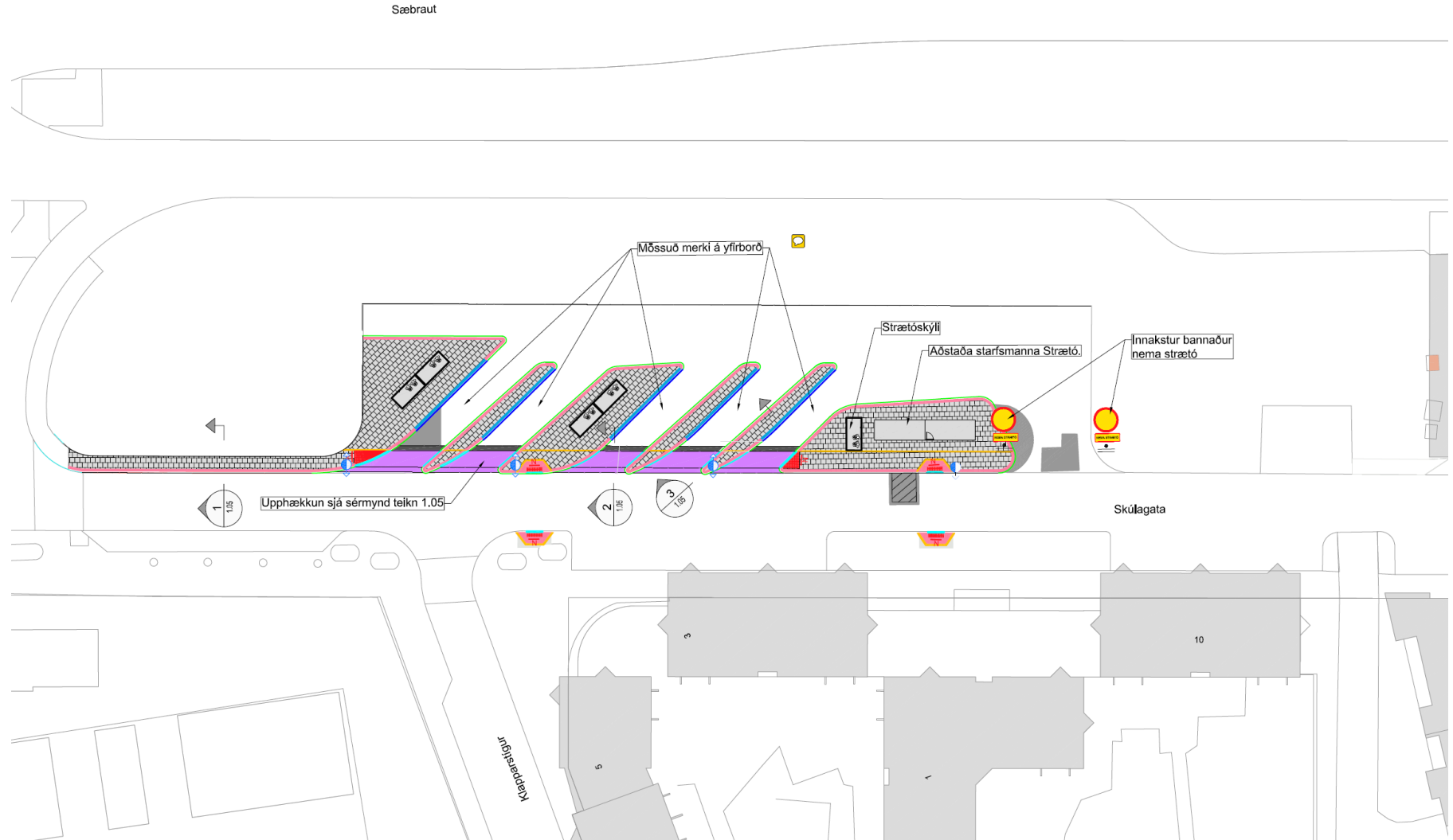


Endurgerð Hlemmtorgs

- Tvær tímabundnar endastöðvar
 - Skúlagata
 - Hringbraut við Gamla garð
- Ný strætóstöð
 - Snorrabraut við Laugaveg
- Þrjár nýjar tímabundnar stöðvar
 - Borgartún við kínverska sendiráðið
 - Laugavegur við Fíladelphíu
 - Sóleyjargata

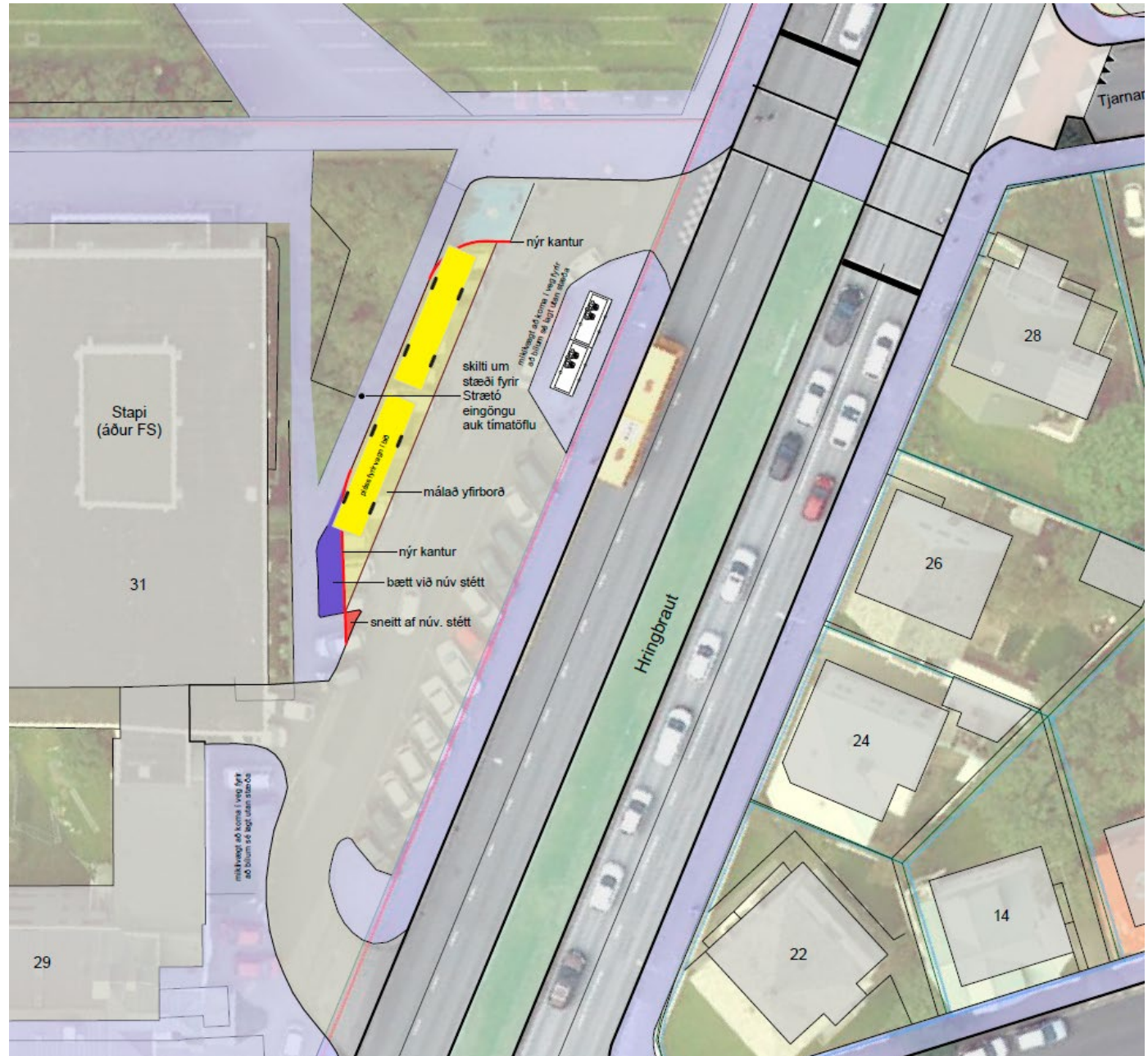


Endastöð við Skúlagötu



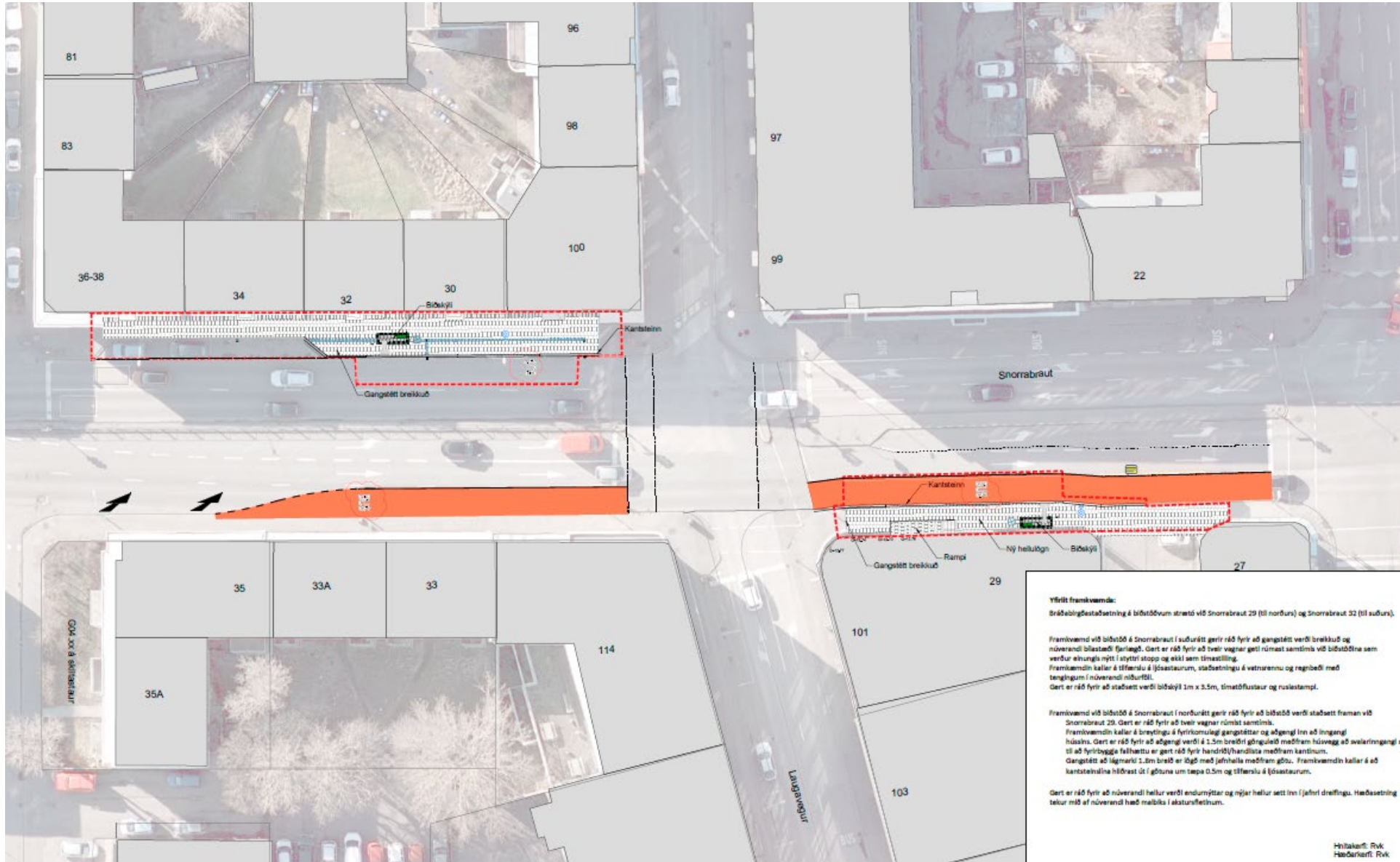


Endastöð við HÍ





Snorrabraut við Laugaveg





Navilens

Samstarfsverkefni Strætó, Blindrafélagsins og Reykjavíkurborgar





Navilens

- Gerir sjónskertum (og raunar öllum) mun auðveldara að nota strætó
- Verður sett upp á leiðum 13 og 14 á næstu vikum
- Markmið að setja upp á öllum leiðum Strætó
- Hentar öllum og nýtist mjög víða





Navilens





Reykjavík