



Reykjavík 16.01.2020

Borgarráð Reykjavíkur

Tjarnargötu 11
101 Reykjavík

Hér með sendist útskrift úr gerðabók skipulags- og samgönguráðs frá 15. janúar 2020 varðandi eftirfarandi mál.

Vesturlandsvegur, Hallar

Lögð er fram tillaga umhverfis- og skipulagssviðs að breytingu á deiliskipulagi fyrir Vesturlandsvegs, Halla vegna 1. áfanga Korpulínu jarðstreng. Vegna breytinga á aðflutningskerfi Landsnets á milli tengivirkjanna við Korpu og á Geithálsi, þá er gert ráð fyrir tilfærslu á Korpulínu 1 og nýrri legu hennar í jarðstreng sem mun liggja meðfram Lambhagavegi í Úlfarsárdal og fylgja göngustígnum austanmegin götu. Lagður verður nýr 132 kv jarðstrengur í stað núverandi loftlínu sem verður fjarlægð eftir spennusetningu strengsins, samkvæmt uppd. VSÓ ráðgjafar dags. 16. desember 2019.

Samþykkt að auglýsa framlagða tillögu, skv. 1. mgr. 41. gr. sbr. 1. mgr. 43. gr. skipulagslaga nr. 123/2010.

Viðað til borgarráðs.

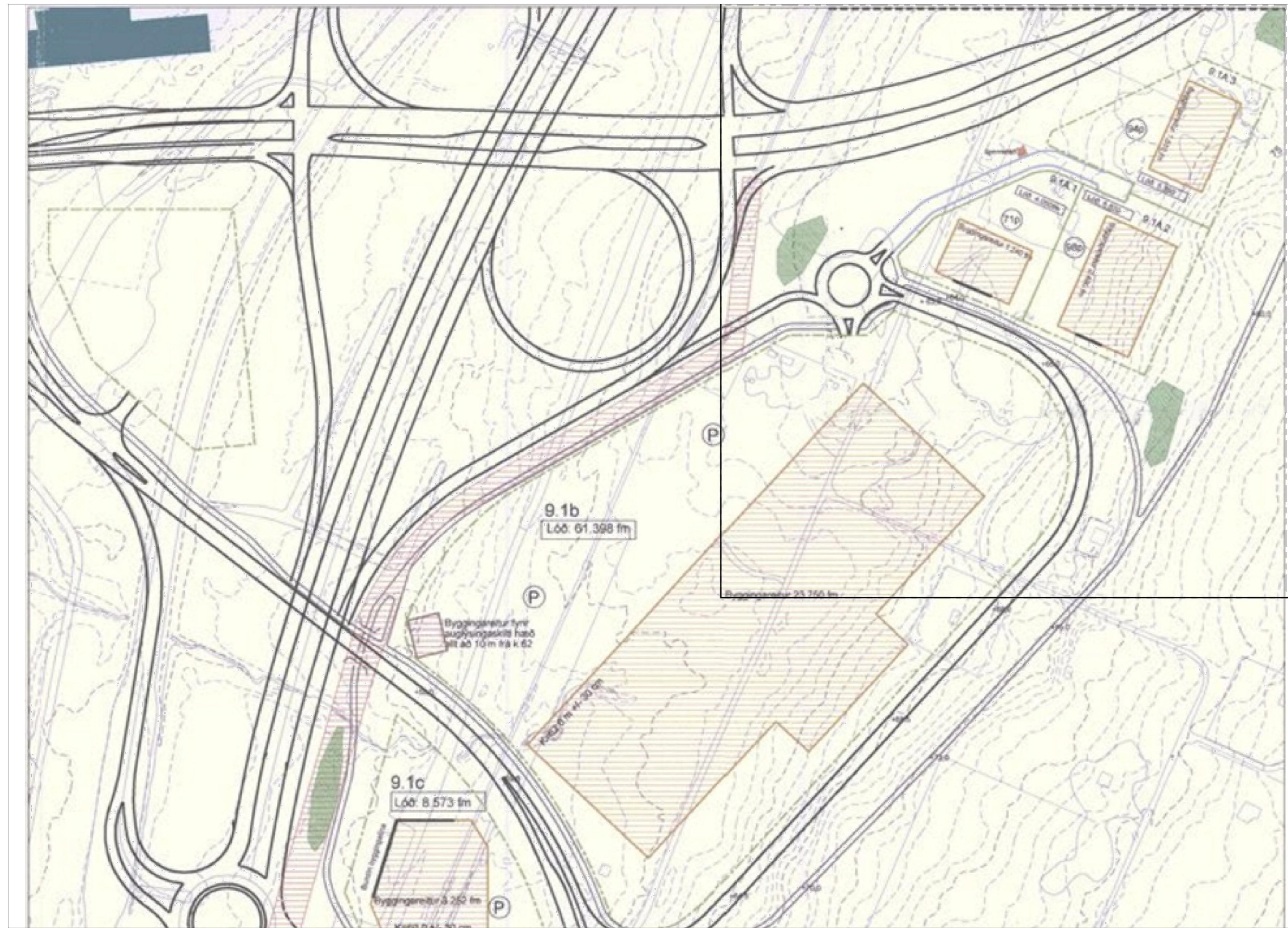
F.h. umhverfis- og skipulagssviðs

Glóey Helgudóttir Finnsd.

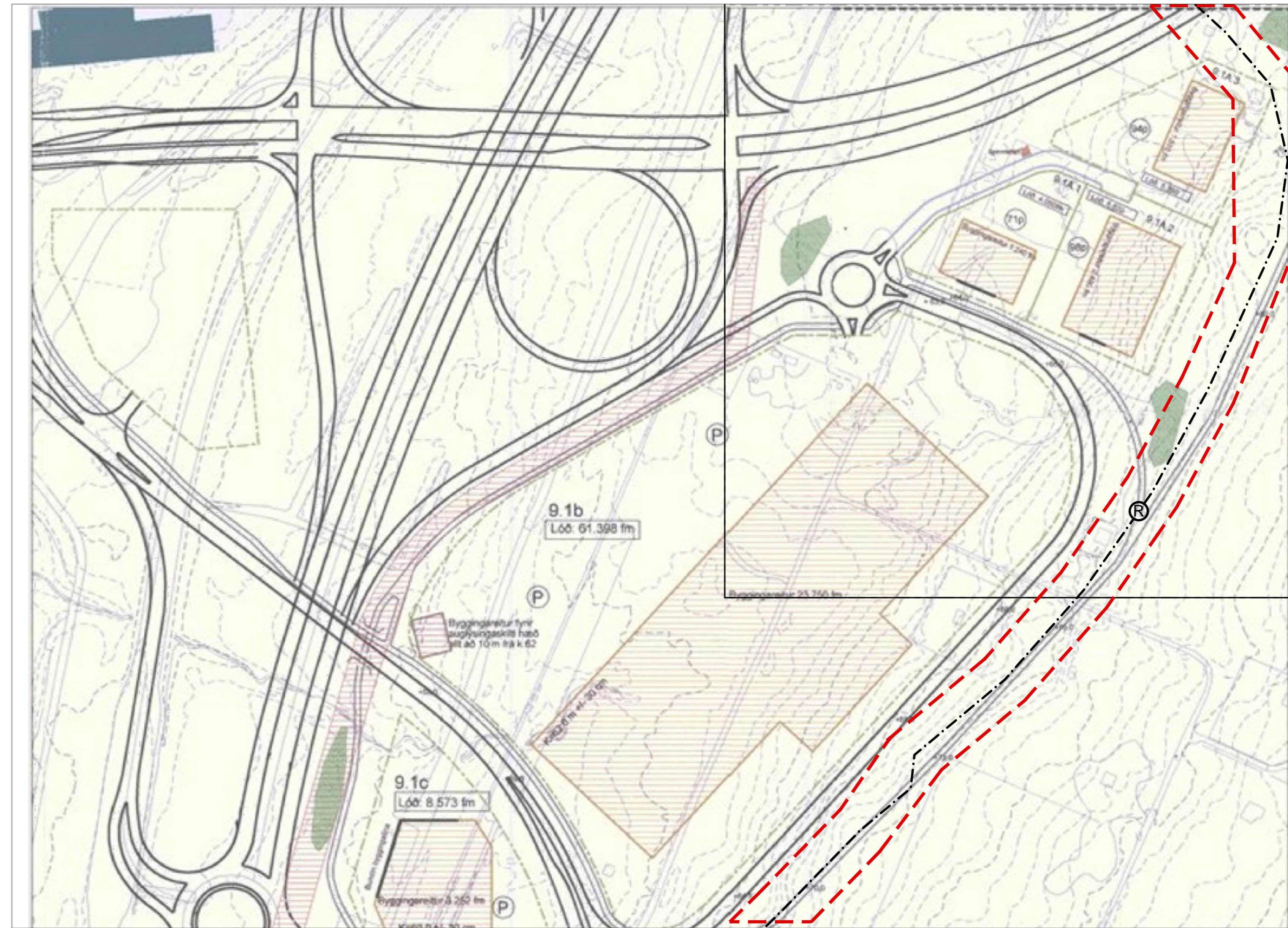
Glóey Helgudóttir Finnsdóttir

Fylgiskjal: uppd. VSÓ ráðgjafar dags. 16. desember 2019.

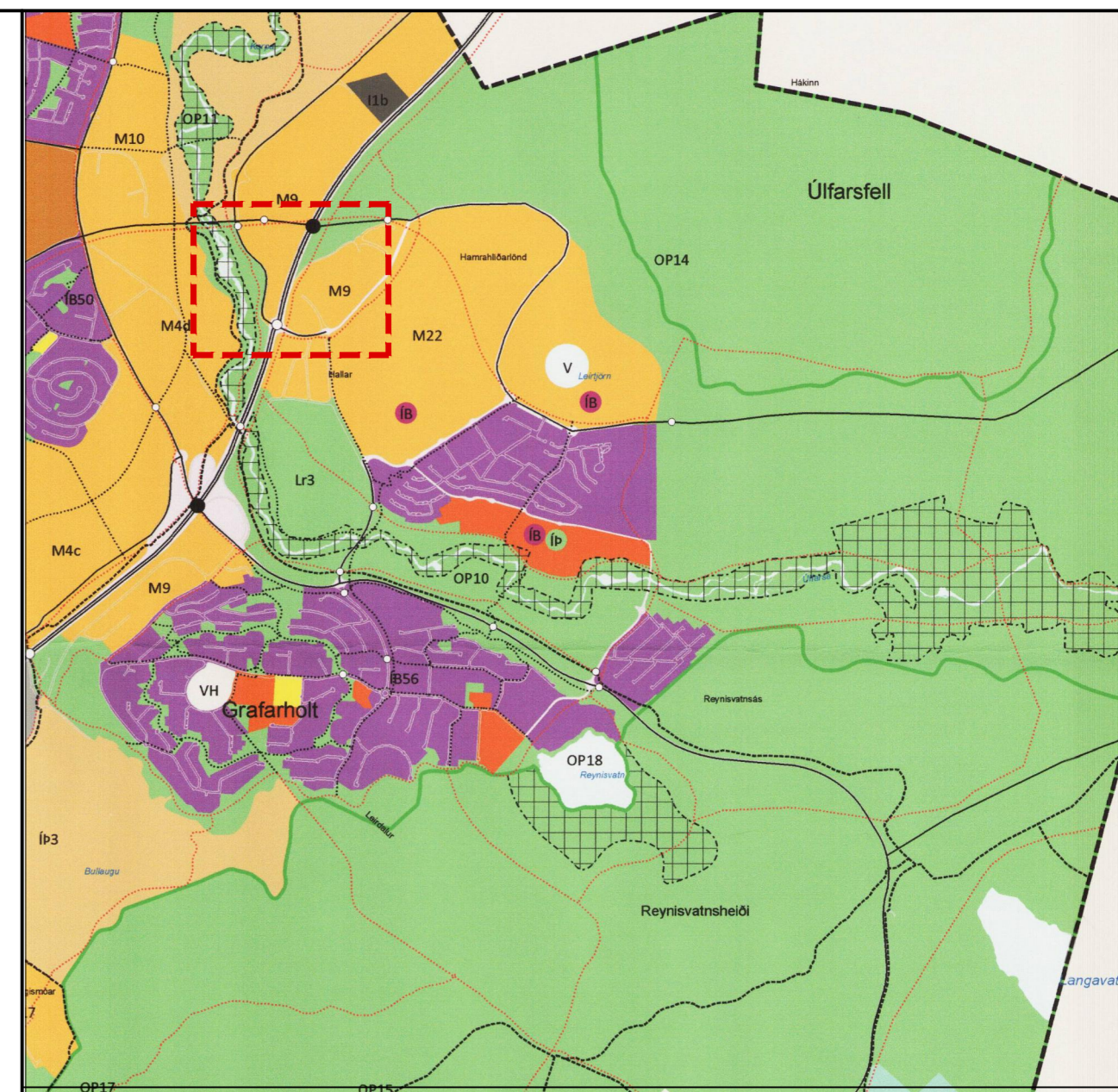
BREYTING Á DEILISKIPULAGI VESTURLANDSVEGAR – HALLAR, ATVINNUSVÆÐI. KORPULÍNA 1 - JARÐSTRENGUR



Gildandi deiliskipulag Vesturlandsvegur - Hallar, atvinnusvæði, samþykkt í Borgarráði 23. 11.2006, í m.s.br. Mkv:1:1500

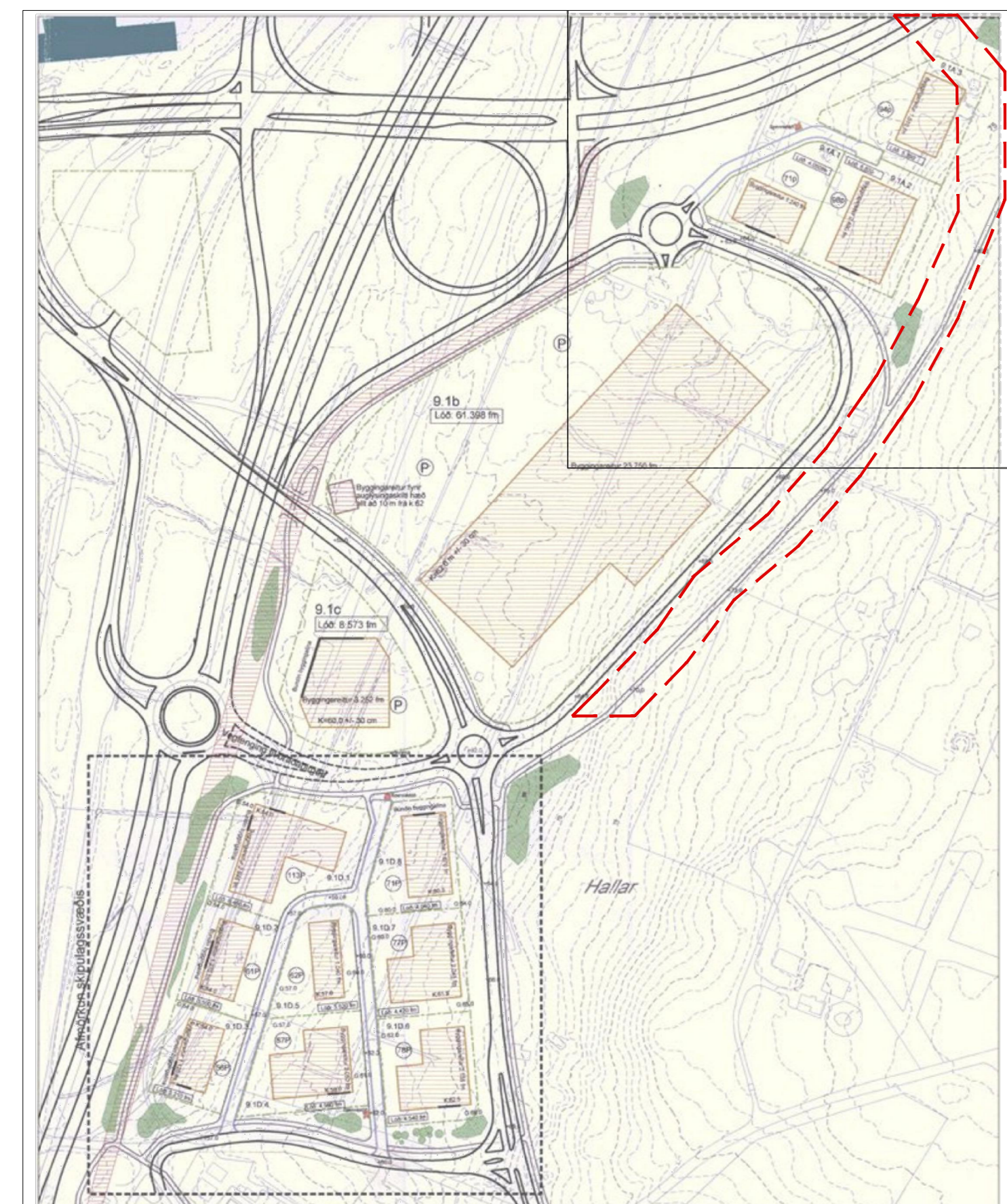


Breytingartillaga Mkv:1:1500



Hluti af Aðalskipulagi Reykjavíkur 2010-2030 - Ekki í kvarða

- Skýringar**
- - - - - Skipulagsmörk
 - - - - - Lóðamörk
 - ▨ Byggingarreitur
 - ▨ Hæðarlínur
 - Vegir
 - Göngustigur
 - ⋯ Afmörkun gildandi skipulags
 - - - - - Mörk breytingar
 - - - - - Rafmagn - Jarðstrengur



BREYTING Á DEILISKIPULAGI VESTURLANDSVEGAR – HALLAR, ATVINNUSVÆÐI. KORPULÍNA 1 - JARÐSTRENGUR Inngangur

Vegna breytinga á aðflutningskerfi Landsnets í austurhluta Reykjavíkur er gert ráð fyrir tilfærslu á Korpulínu 1 og nýrri legu hennar í jarðstreng, sem liggja mun meðfram Lambhagavegi í Úlfarsárdal.

Í gildi er Deiliskipulag Vesturlandsvegur – Hallar, atvinnusvæði, samþykkt í Borgarráði 23. nóvember 2006, með síðari breytingum.

Markmið

Breytingin er tilkomin vegna breytinga á núverandi tengingu milli tengivirkjanna á Korpu og á Geithálsi, þar sem lagður verður 132 kV jarðstrengur í stað núverandi loftlínu, sem verður fjarlægð eftir spennusetningu strengsins. Deiliskipulagsbreytingin felur í sér að setja 132 kV jarðstreng Korpulínu 1 inn á deiliskipulag og setja um hann skipulagsskilmála.

Efni breytingartillögu

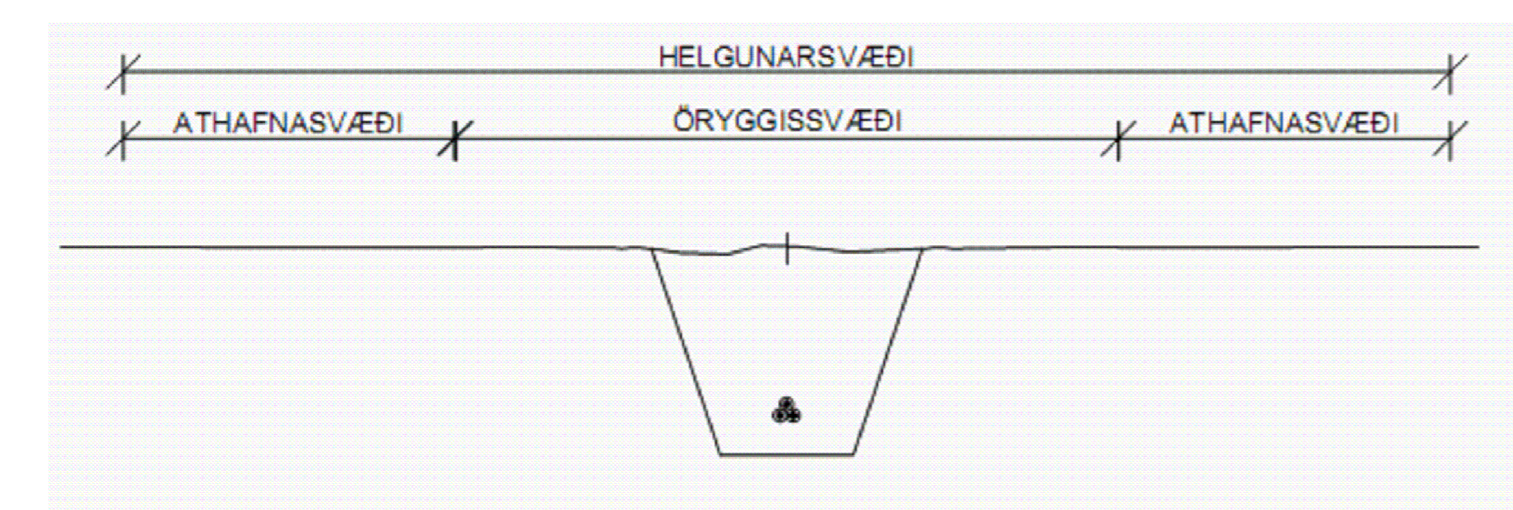
Korpulína 1 mun liggja í jarðstreng meðfram Lambhagavegi og fylgja göngustígnum austanmegin götunnar. Jarðstrengsstæðið liggur um grasmóa þar sem alaskalúpína er mjög útbreidd.

Skilmálar fyrir jarðstreng

Öryggissvæði fyrir jarðstrenginn er 2 m í hvora átt frá miðju strengjasetts, samtals 4 m. Á öryggissvæði fyrir jarðstrengi eru allar framkvæmdir bannaðar.

Utan við öryggissvæði fyrir jarðstrengi er 3 m breitt athafnasvæði þar sem nauðsynlegar framkvæmdir eru heimilár í nánu samráði við Landsnet, eiganda strengsins. Óheimilt að planta trjágróðri með djúpstæðar og/eða ágengar rætur.

Helgunarsvæði Korpulínu 1 er 10 m breitt svæði, miðjuset yfir jarðstrengnum og tekur yfir öryggissvæði og athafnasvæði.



Skýringarmynd – snið af jarðstreng ásamt öryggis-, athafna- og helgunarsvæðum.

Á breytingarsvæðinu eru ekki þekktar fornleifar, skv. fyrirbyggjandi fornleifaskráningu. Fullnaðarskráning fornleifa skal lokið fyrir útgáfu framkvæmdaleyfis.

Frágangur

Við framkvæmdir skal leitast við að halda raski á gróðri í lágmarki og eftir því sem kostur er varðveita svarðlag til að nota við frágang raskaðs gróðurlendis í jarðstrengsstæðinu.

Að öðru leyti gilda skilmálar *Deiliskipulags Vesturlandsvegur – Hallar, atvinnusvæði* óbreyttir.

Umhverfisáhrif breytingar

Áhrifaþættir, umhverfisþættir og viðmið

Áhrif breytingartillögu snúa að beinu raski vegna lagningar raflínu og áhrif á aðra landnotkun. Umhverfisþættir til skoðunar eru verndarsvæði, lífríki/náttúra, landslag/ásýnd, menningarmínjar, útivist og heilsa- og öryggi.

Við mat á áhrifum er horft til eftirfarandi viðmiða og matsspurninga:

Umhverfisþáttur	Matsspurningar	Viðmið og gögn
Verndarsvæði	• Liggur jarðstrengur um verndarsvæði?	• Aðalskipulag Reykjavíkur 2010-2030 • Náttúruverndarskrá
Lífriki/náttúra	• Hefur jarðstrengur áhrif á vistgerðir með miðlungs eða hátt verndargildi?	• Flokkun Náttúrufræðistofnunar á vistgerðum. • Náttúruverndarlög nr. 60/2013, áhersla á 37. gr.
Landslag/ásýnd	• Hafa breytingar áhrif á landslag og ásynd svæðis?	• Áætlað beint rask af jarðstreng. • Áætlað áhrif niðurfellingu núverandi loftlínu Korpulínu 1 yfir Úlfarsárdal.
Menningarmínjar	• Hefur breytingin áhrif á menningarmínjar?	• Minjaskrá Minjastofnunar Íslands • Lög um menningarmínjar nr. 80/2012
Útivist	• Takmarkar jarðstrengur notkun svæðis til útivistar?	• Aðalskipulag Reykjavíkur 2010-2030. • Deiliskipulag Úlfarsárdals, hverfi 2, 1. áfangi.
Heilsa- og öryggi	• Er líklegt að raf- og segulsvið geti haft áhrif á heilsu íbúa / þeirra sem nýta svæðið til útivistar?	• Aðalskipulag Reykjavíkur 2010-2030. • Deiliskipulag Úlfarsárdals, hverfi 2, 1. áfangi. • Leiðbeiningar um viðmiðunarmörk raf- og segulsviðs. ICNIRP (International Commission on Non-Ionising Radiation Protection)

Í samræmi við niðurstöður matsspurninga og hvernig þær falla að viðmiðum er lagt mat á vægi umhverfisáhrifa. Flokkun umhverfisáhrifa er eftirfarandi:

Mjög neikvæð (-)	Neikvæð (-)	Engin/óveruleg (0)	Jákvæð (+)	Mjög jákvæð (++)
Umfang áhrifa mikið, gengur gegn helstu viðmiðum.	Umfang áhrifa er nokkuð, fellur ekki að viðmiðum að hluta.	Engin/óveruleg er lítið eða ekkert. Fellur að viðmiðum.	Umfang áhrifa er nokkuð, fellur að viðmiðum að hluta.	Umfang áhrifa mikið, er í samræmi við öll viðmið.

Niðurstaða umhverfismats

Umhverfisþáttur	Mat á áhrifum
Verndarsvæði	Engin/óveruleg (0)
Lífriki og náttúra	Fyrirhugaður jarðstrengur liggur ekki um verndarsvæði.
Landslag/ásýnd	Neikvæð (-)
Menningarmínjar	Jákvæð (+)
Útivist	Engin/óveruleg (0)
Heilsa- og öryggi	Engin/óveruleg (0)

Breytingin hefur í för með sér jarðrask í jarðstrengsstæðinu á um 4 m breiðu belti sem liggur um mólandi, þar sem alaskalúpína þekkur mikið land. Líklega hefur breytingin lítil áhrif á vistgerðir með miðlungs eða hátt verndargildi. Áhrif breytingarinnar á lífríki og náttúru eru metin neikvæð, en áhrifin eru ekki á viðkvæmu svæði eða umfangsmikil.

Bein áhrif jarðstrengs á landslag og ásynd eru engin eða óveruleg. Jarðstrengur leysir af hólmi núverandi Korpulínu 1 sem er loftlína og því eru áhrif breytingarinnar metin jákvæð á landslag og ásynd.

Engin/óveruleg (0)

Ekki eru þekktar og skráðar fornleifar innan helgunarsvæðis fyrirhugaðs jarðstrengs. Áhrif breytingar eru líklega engin eða óveruleg.

Breytingin er ekki líkleg til að hafa áhrif á notkun svæðisins til útivistar.

Áhrif breytingar á útivist eru metin engin eða óveruleg.

Engin/óveruleg (0)

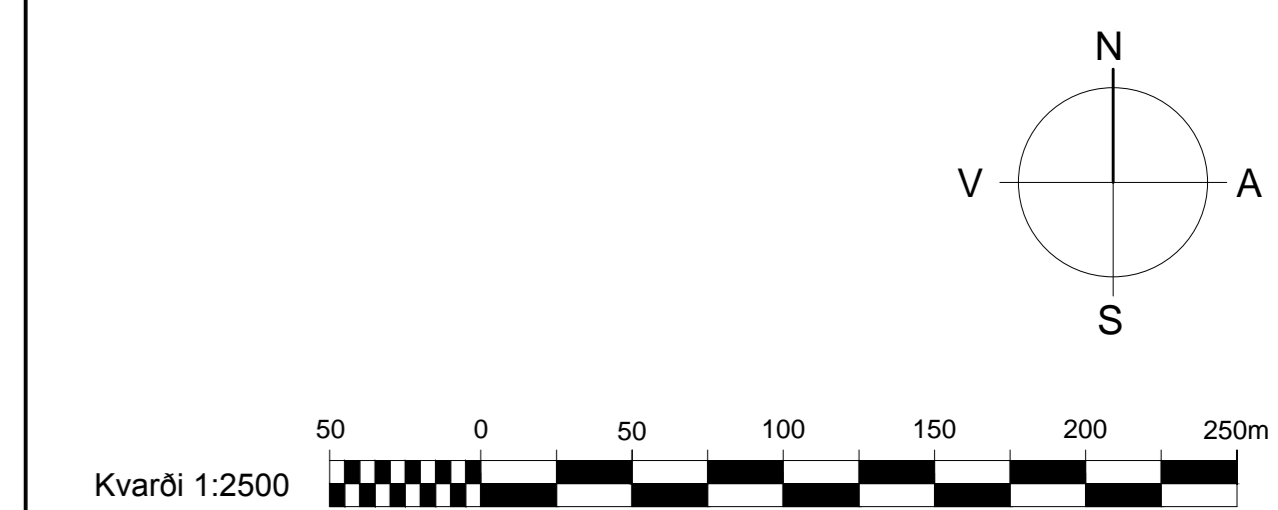
Áhrif jarðstrengs eru metin engin eða óveruleg á heilsu- og öryggi þar sem styrkur raf- og segulsvið verður innan viðmiðunargilda.

Samþykktir

Deiliskipulagsbreyting þessi sem fengið hefur meðferð í samræmi við ákvæði 1. mgr. 43. gr. skipulagslaga nr. 123/2010 var samþykkt í _____ þann _____ 20__ og í _____ þann _____ 20__.

Tillagan var auglýst frá _____ 20__ með athugasemdafresti til _____ 20__.

Auglýsing um gildistöku breytingarinnar var birt í B-deild Stjórnartíðinda þann _____ 20__.



Kortagrunnur: Landmótun Hnitakerfi: [ISN93]. Kvarði: 1:1500 (A1)

Útg. Dags. Tíðni. Skipulag

VSÓ RÁÐGJÖF

Teikning: 19444-SK-D-T-04 Dagsetning: 16.12.2019

Skipulag: SP/HTT Yfirfarið: HTT

UMHVERFIS- OG SKIPULAGSSVIÐ
SKRIFSTOFA FRAMKVÆMDA OG VIÐHALDS BORGARTÚNI 12 - 14, 105 REYKJAVÍK
Sími: 411 1111 Fax: 411 8399