

○ **KYNNING FYRIR  
AÐGENGIS- OG  
SAMRÁÐSNEFND  
REYKJAVÍKURBORGAR**



**15. JÚNÍ 2023**

# ○ MIÐSTÖÐ MENNTUNAR, MENNINGAR OG ÍPRÓTTA Í ÚLFARSÁRDAL

- Dalskóli – grunnskóli 1. – 10. bekkur
- Dalskóli - leikskóli
- Bókasafnið í Úlfarsárdal
- Dalslaug
- Íþróttamiðstöð Fram



## ○ 10 SKREFA AÐGERÐARÁÆTLUN

- 1) Bæta merkingar og leiðarvísa í byggingum og á lóð.
- 2) Lagfæra aðstöðu hreyfihamlaðra í útistúku.
- 3) Merkja öll tröppunef á réttan hátt, þetta á við um tröppur inni og úti.
- 4) Setja upp handlista við tröppur þar sem vantar.
- 5) Yfirfara sérklefa sundlaugar og gera úrbætur.



6. Flytja bílastæði fyrir hreyfihamlaða frá neðra plani bakvið íþróttahús upp á efra plan.
7. Yfirfara alla þröskulda við flóttaleiðir.
8. Bæta lýsingu og snjóbræðslu á torginu milli sundlaugar/bókasafns og íþróttahúss.
9. Gera úttekt á hljóðvist í grunnskólanum.
10. Útbúa tvær aðgengilegar borð- og bekkjareiningar í mötuneyti skólans.

# ○ AÐSTAÐA FYRIR HREYFIHAMLAÐA Í STÚKU FRAM



# ○ AÐSTAÐA FYRIR HREYFIHAMLAÐA Í STÚKU FRAM

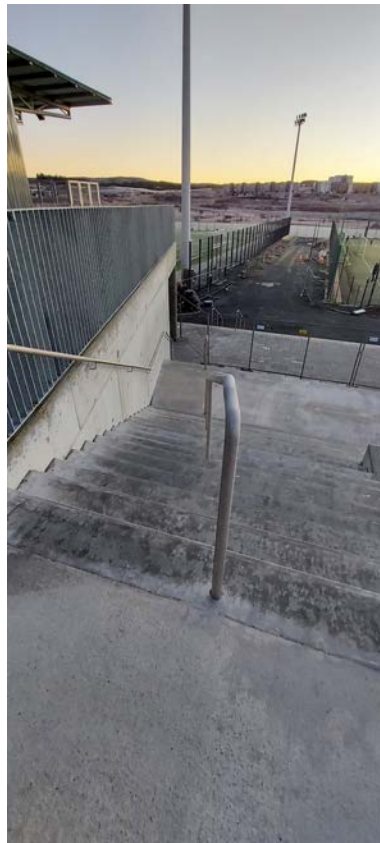


# TRÖPPUNEF - MERKINGAR





# ○ TRÖPPUNEF - MERKINGAR



**Framheimili**



# ÓRBÆJARSAFN

VSÓ RÁÐGJÖF



## ○ 10 SKREFA AÐGERÐARÁÆTLUN

1. Bæta aðgengi að aðalinngangi með því að útbúa stall með rampa, efnisval fylgi stíl hvers húss fyrir sig.
2. Laga aðgengi við aðalinnganga á Laugavegi 62 og Litla bílaverkstæðið ásamt því að setja upp vörn meðfram göngustíg við Litla bílaverkstæðið vegna hæðarmismunar.
3. Merkja tröppunef alls staðar þar sem tröppur eru, bæði innan- og utanhúss.
4. Fjölga snyrtingum fyrir hreyfihamlaða og merkja staðsetningu þeirra á yfirlitskorti og vegprestum.
5. Betrumbæta yfirborð stíga á safnasvæðinu.



6. Taka út hljóðvistina í Landakoti og gera betrumbætur.
7. Betrumbæta loftlýsingu í rýminu vestan megin 1. hæðar í Lækjargötu 4.
8. Taka upp og endurleggja stéttar með sama efni við kirkjuna og Árbæ, þannig að þær verði jafnari yfirferðar.
9. Merkja kantinn í kringum gryfjuna í Hafnarsmiðju þannig að auðveldara er fyrir einstaklinga með sjónskerðingu að fara um rýmið.
10. Yfirfara lausar mottur við aðalinnganga, að þær séu festar niður þannig að fólk hnjóti ekki um þær.





VIÐ ERUM  
HÉR FÁST  
ALT SÖM BARK  
TAKMÖT  
VIÐS ÁRHOLD  
CONFECT  
HVEITI  
SOUVENIRS  
KAFFI  
Aðrar  
teygjur

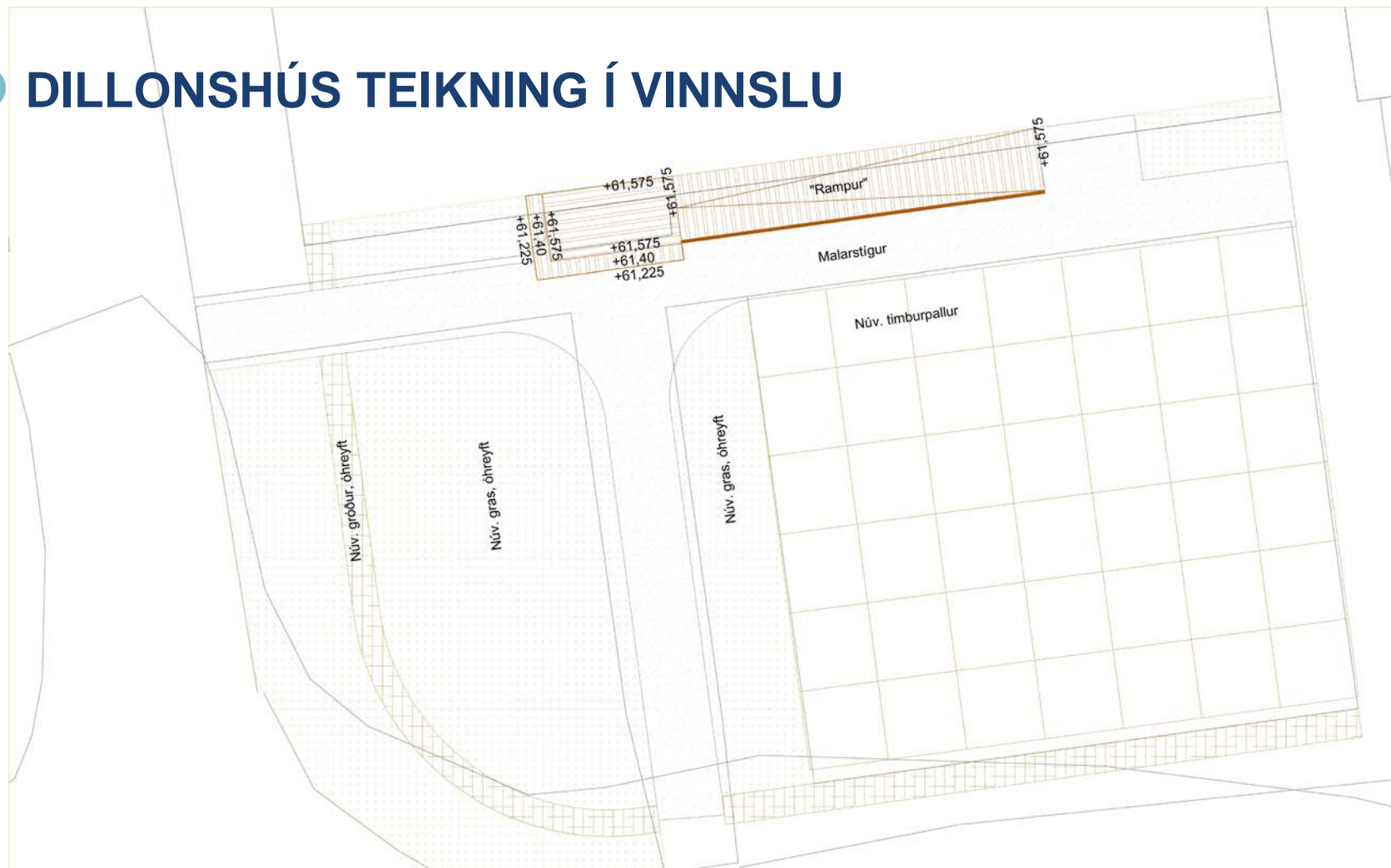
ALLAR VÆÐIR  
A SÖGUR  
VIÐUR  
KANDIS  
ALNAVARA  
BLINDUR  
SLACKERÍ  
Aðrar  
teygjur







# ○ DILLONSHÚS TEIKNING Í VINNSLU



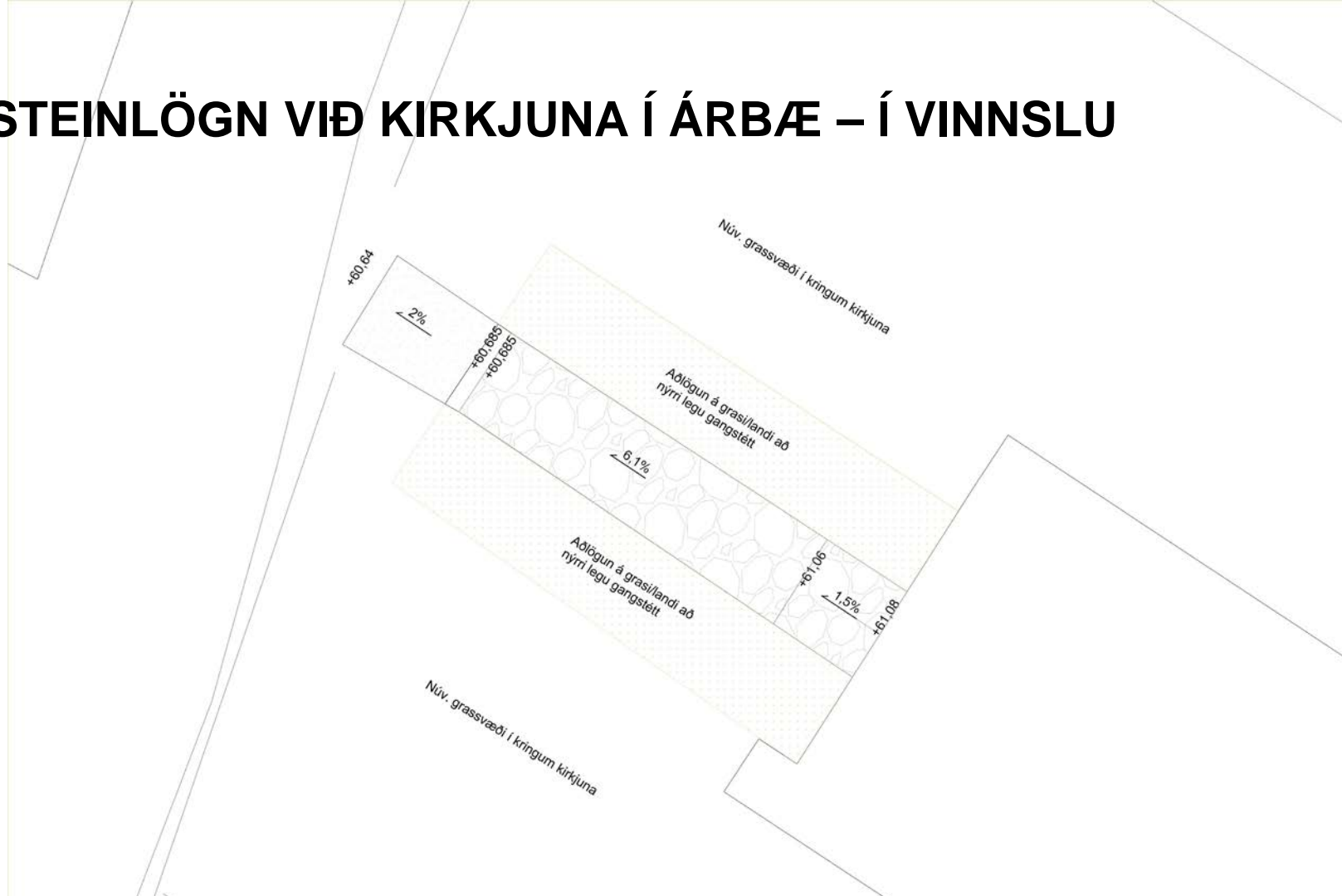
# ○ MERKJA TRÖPPUNEF



# ○ ENDURGERÐ STEINLÖGN VIÐ KIRKJUNA



# ○ STEINLÖGN VIÐ KIRKJUNA Í ÁRBÆ – Í VINNSLU



# ○ ENDURGERÐ STEINLÖGN VIÐ ÁRBÆ



○ SALERNI

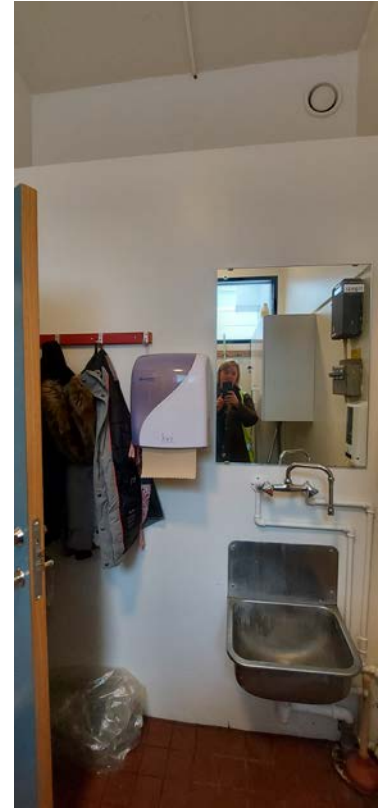


# ○ FELLASKÓLI

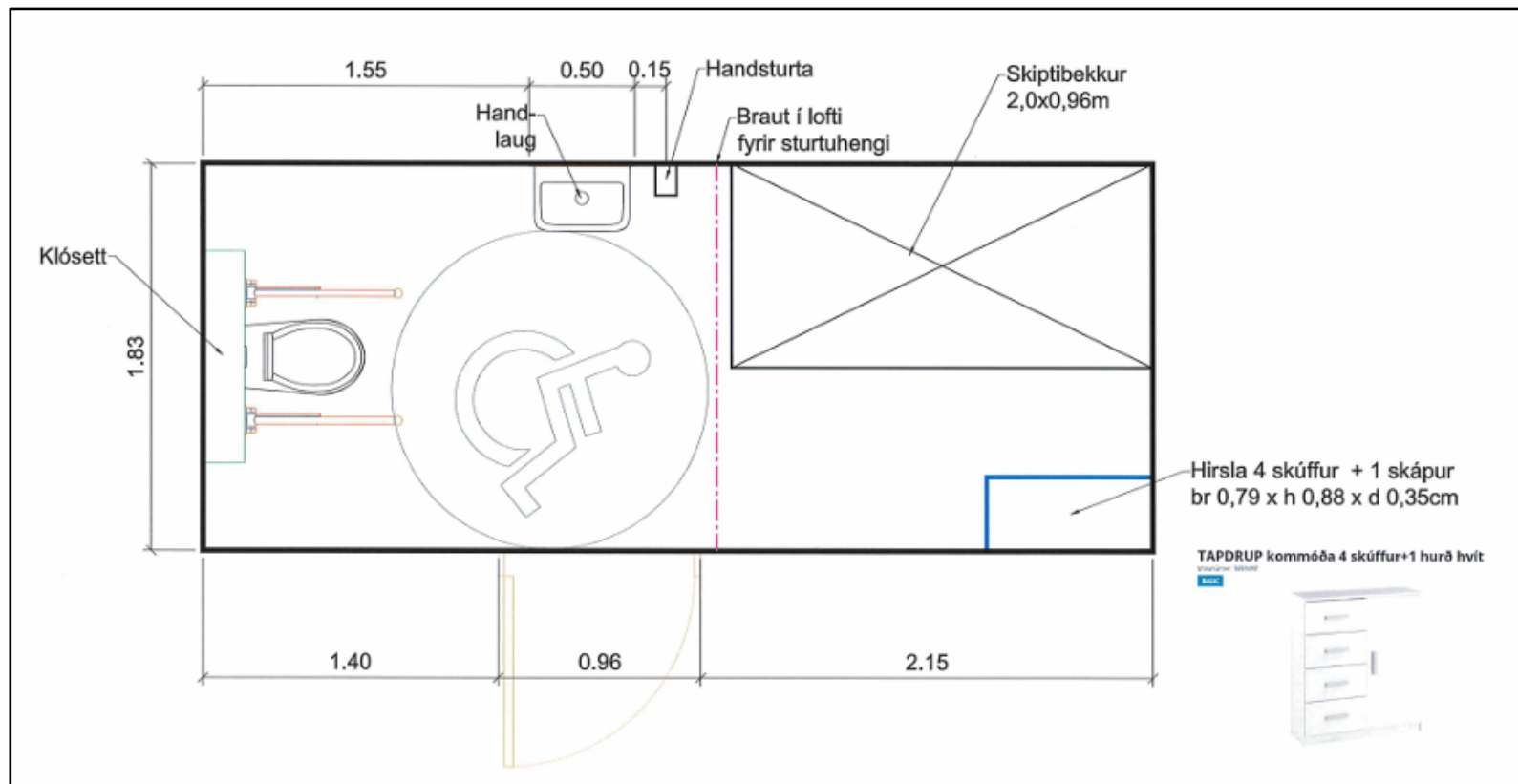




# ○ SALERNI - FYRIR



# ○ FELLASKÓLI



# ○ SALERNI - EFTIR



○ SALERNI - EFTIR



## ○ TENGING VIÐ ÍPRÓTTAHÚS – RAMPUR FYRIR



## ○ TENGING VIÐ ÍÞRÓTTAÐÚS – RAMPUR EFTIR



# ○ TENGING VIÐ ÍPRÓTTAHÚS – RAMPUR FYRIR



## ○ TENGING VIÐ ÍPRÓTTAHÚS – RAMPUR EFTIR





# ○ ÍPRÓTTAÐÚS – KANTAR ÚR BÚNINGSHERBERGI



# ○ HRAUNBÆR

VSÓ RÁÐGJÖF



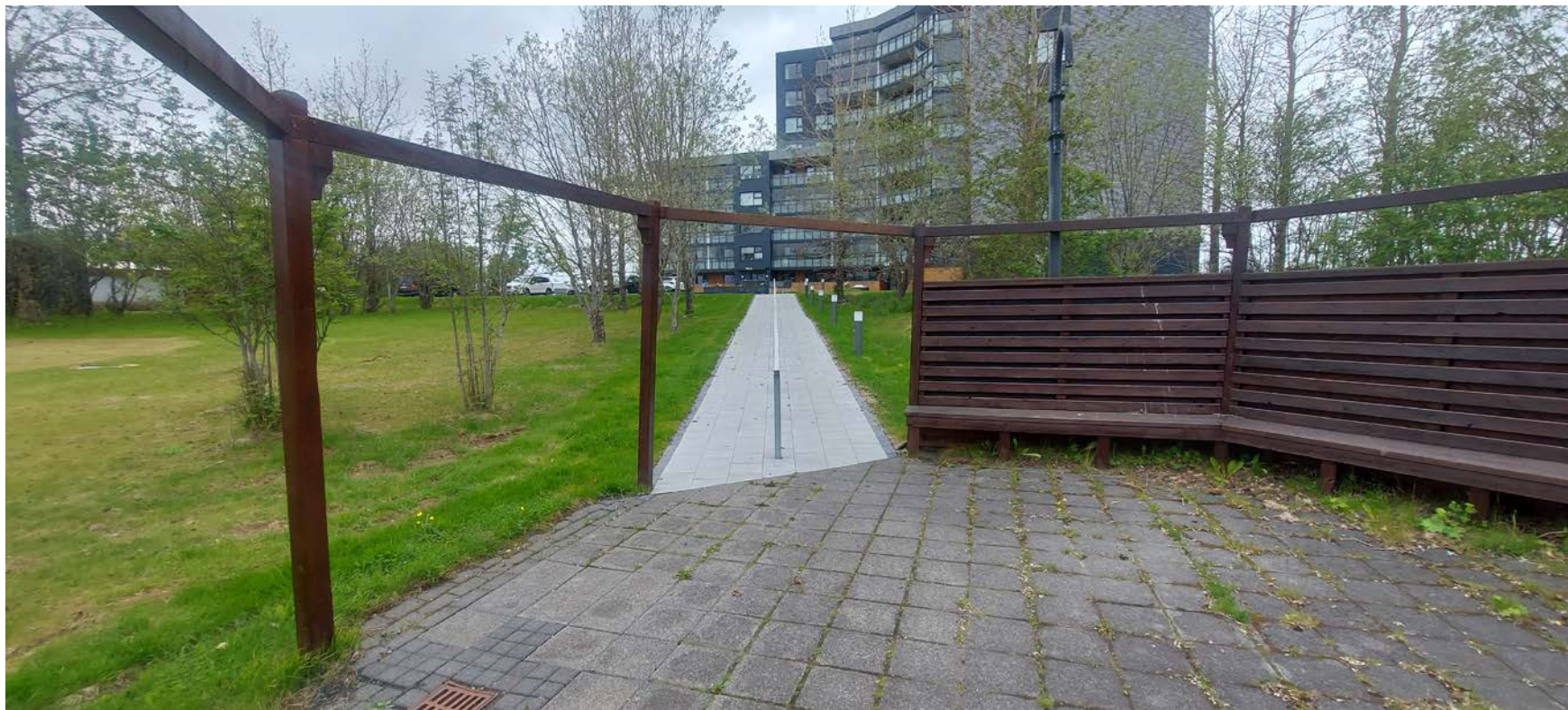
○ FYRIR





○ FYRIR







**TAKK  
FYRIR**