



Reykjavík 16.01.2020

Borgarráð Reykjavíkur

Tjarnargötu 11
101 Reykjavík

Hér með sendist útskrift úr gerðabók skipulags- og samgönguráðs frá 15. janúar 2020 varðandi eftirfarandi mál.

Úlfarsárdalur, útivistarsvæði

Lögð er fram tillaga umhverfis- og skipulagssviðs að breytingu á deiliskipulagi fyrir Úlfarsárdal útivistarsvæði vegna 1.áfanga Korpulínu jarðstreng. Vegna breytinga á aðflutningskerfi Landsnets á milli tengivirkjana við Korpu og á Geithálsi, þá er gert ráð fyrir tilfærslu á Korpulínu 1 og nýrri legu hennar í jarðstreng sem mun liggja meðfram Reynisvatnsvegi norðanmegin, um 30 m frá veginum milli hringtorgsins við Fellsveg og Lambhagaveg og einnig mun jarðstrengurinn liggja yfir dalinn og Úlfarsá austanmegin Lambhagavegar í Úlfarsárdal. Lagður verður nýr 132 kv jarðstrengur í stað núverandi loftlínu sem verður fjarlægð eftir spennusetningu strengsins, samkvæmt uppd. VSÓ ráðgjafar dags. 16. desember 2019.

Samþykkt að auglýsa framlagða tillögu, skv. 1. mgr. 41. gr. sbr. 1. mgr. 43. gr. skipulagslaga nr. 123/2010.

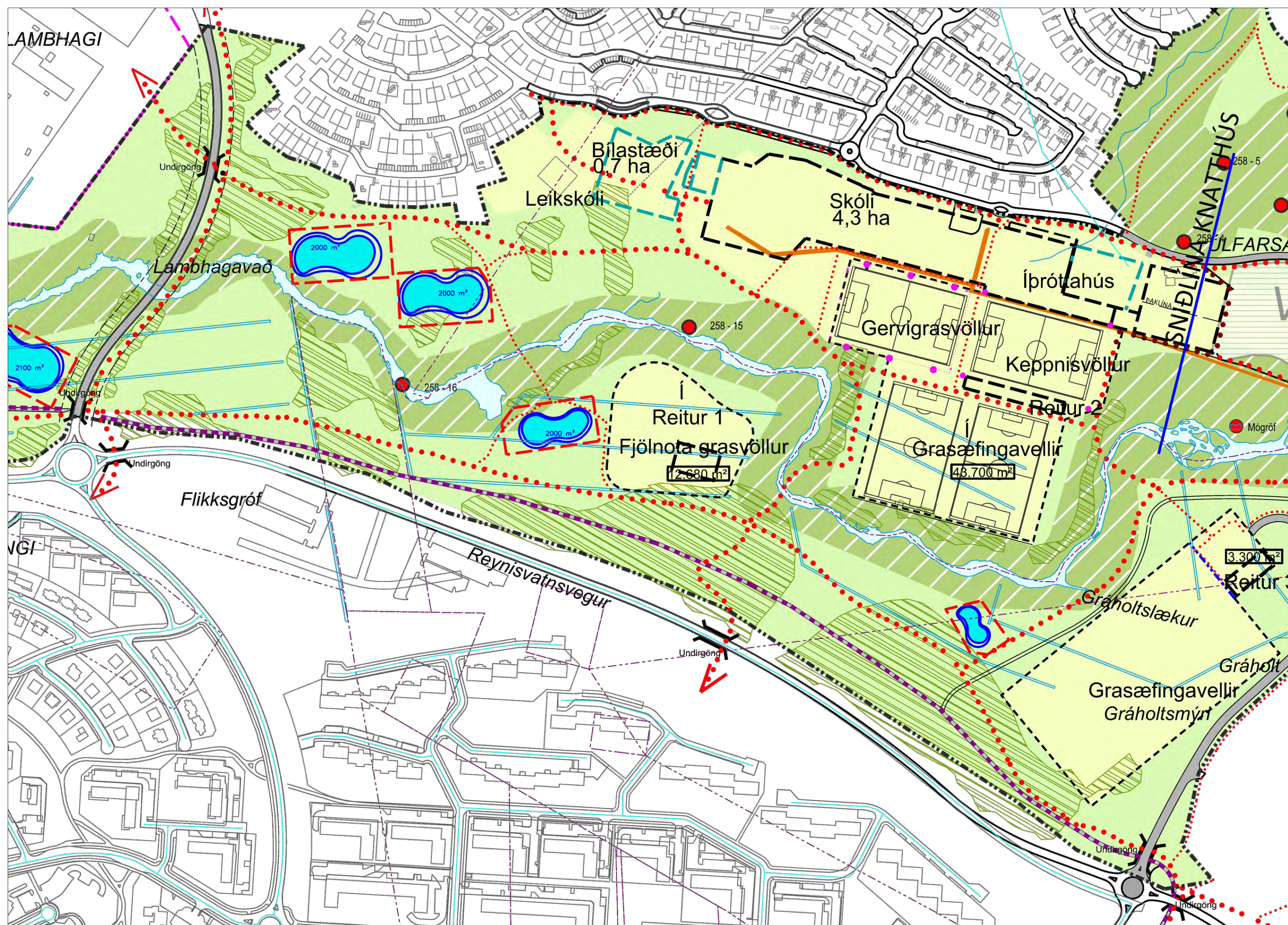
Visað til borgarráðs.

F.h. umhverfis- og skipulagssviðs

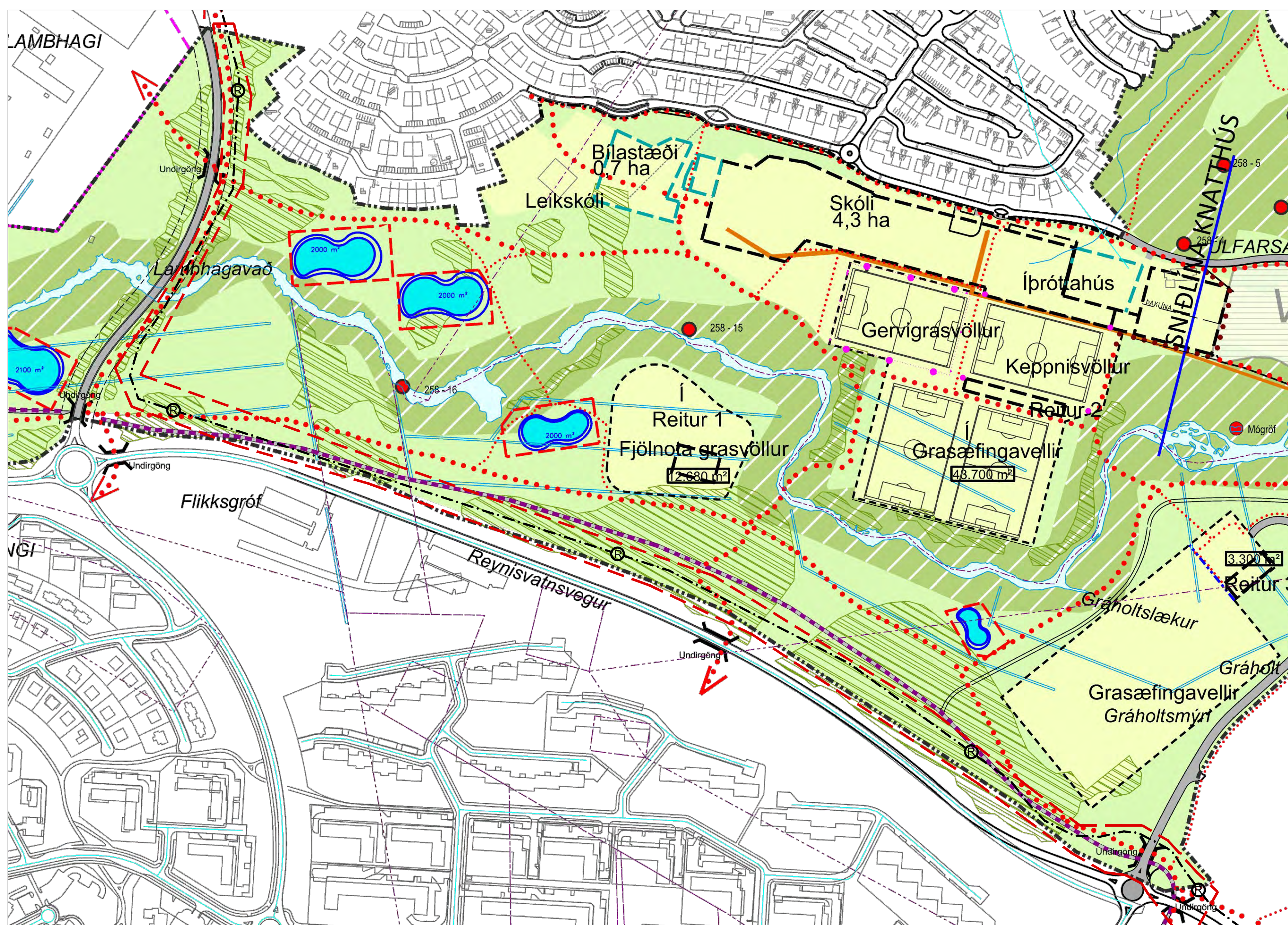
Glóey Helgudóttir Finnsdóttir

Fylgiskjal: uppd. VSÓ ráðgjafar dags. 16. desember 2019.

BREYTING Á DEILISKIPULAGI ÚLFARSÁRDALS, ÚTIVISTARSVÆÐIS. KORPULÍNA 1 - JARÐSTRENGUR



Gildandi deiliskipulag Úlfarsárdals, útivistarsvæðis, samp. 5.6.2008 í m.s.br. Mkv: 1:2500



Breytingartilaga Mkv: 1:2500

BREYTING Á DEILISKIPULAGI ÚLFARSÁRDALS, ÚTIVISTARSVÆÐIS. KORPULÍNA 1 - JARÐSTRENGUR

Inngangur

Vegna breytinga á aðflutningskerfi Landsnets í austurhluta Reykjavíkur er gert ráð fyrir tilfærslu á Korpulínu 1 og nýrri legu hennar í jarðstreng, sem liggja mun meðfram Reynisvatnsvegi og Lambhagavegi í Úlfarsárdal.

Deiliskipulag Úlfarsárdals, útivistarsvæðis, var samþykkt í Borgarráði 5. júní 2008. Síðasta breyting á deiliskipulaginu var samþykkt 16. janúar 2019. Núverandi Korpulína 1 – loftlína, er ekki í gildandi deiliskipulagi.

Markmið

Breytingin er tilkomin vegna breytinga á núverandi tengingu milli tengivirkjanna við Korpu og á Geithálsi, þar sem lagður verður 132 kV jarðstrengur í stað núverandi loftlínu, sem verður fjarlægð eftir spennusetningu strengsins. Deiliskipulagsbreytingin felur í sér að setja jarðstreng Korpulínu 1 inn á deiliskipulag og setja um hann skipulagskilmála.

Efni breytingartillögu

Korpulína 1 mun liggja í jarðstreng meðfram Reynisvatnsvegi norðanmegin, um 30 m frá veginum milli hringtogsins við Fellsveg og Lambhagavegar. Jarðstrengurinn liggur yfir dalinn og Úlfarsá austanmegin Lambhagavegar.

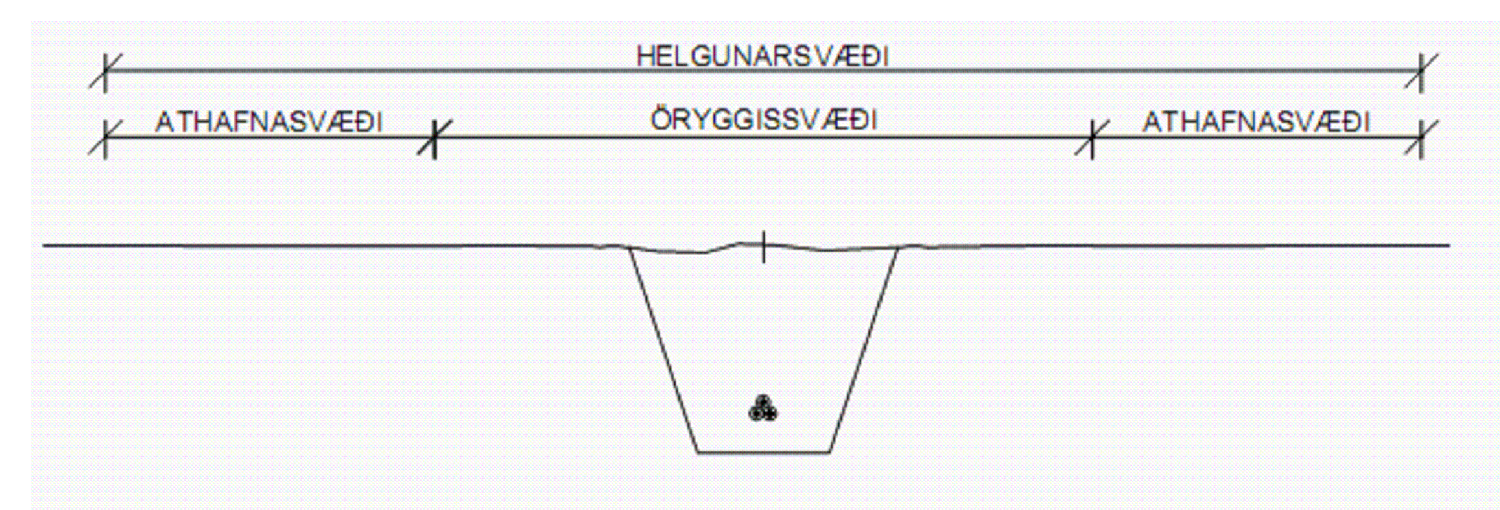
Skilmálar fyrir jarðstreng

Öryggissvæði fyrir jarðstrenginn er 2 m í hvora átt frá miðju strengjasetts, samtals 4 m.

Á öryggissvæði fyrir jarðstrengi eru allar framkvæmdir bannaðar.

Utan við öryggissvæði fyrir jarðstrengi er athafnasvæði þar sem nauðsynlegar framkvæmdir eru heimilár í nánu samráði við Landsnet, eiganda strengsins. Óheimil að planta trjágróðri með djúpstæðar og/eða ángengar rætur.

Helgunarsvæði Korpulínu 1 er 10 m breitt svæði, miðjuset yfir jarðstrengnum og tekur yfir öryggissvæði og athafnasvæði.



Skýringarmynd – snið af jarðstreng ásamt öryggis-, athafna- og helgunarsvæðum.

Í deiliskipulagi Úlfarsárdals, útivistarsvæðis er gert ráð fyrir skógræktarsvæðum víða um dalinn. Skal þess gætt að trjáræktin nái ekki inn fyrir helgunarsvæði jarðstrengs Korpulínu 1.

Á framkvæmdatíma skal leitað við að raska sem minnstu gróðurlendi og varðveita svarðlag eftir því sem kostur er til að nota við uppgræðslu raskaðra svæða að framkvæmdum loknum.

Að öðru leyti gilda skilmálar *Deiliskipulags Úlfarsárdals, útivistarsvæðis* óbreyttir.

Umhverfisáhrif breytingar

Áhrifaþættir, umhverfisþættir og viðmið

Áhrif breytingartillögu snúa að beinu raski vegna lagningar raflínu og áhrif á aðra landnotkun. Umhverfisþættir til skoðunar eru verndarsvæði, lífríki/náttúra, landslag/ásýnd, menningarmínjar, útivist og heilsa- og öryggi.

Við mat á áhrifum er horft til eftirfarandi viðmiða og matsspurninga:

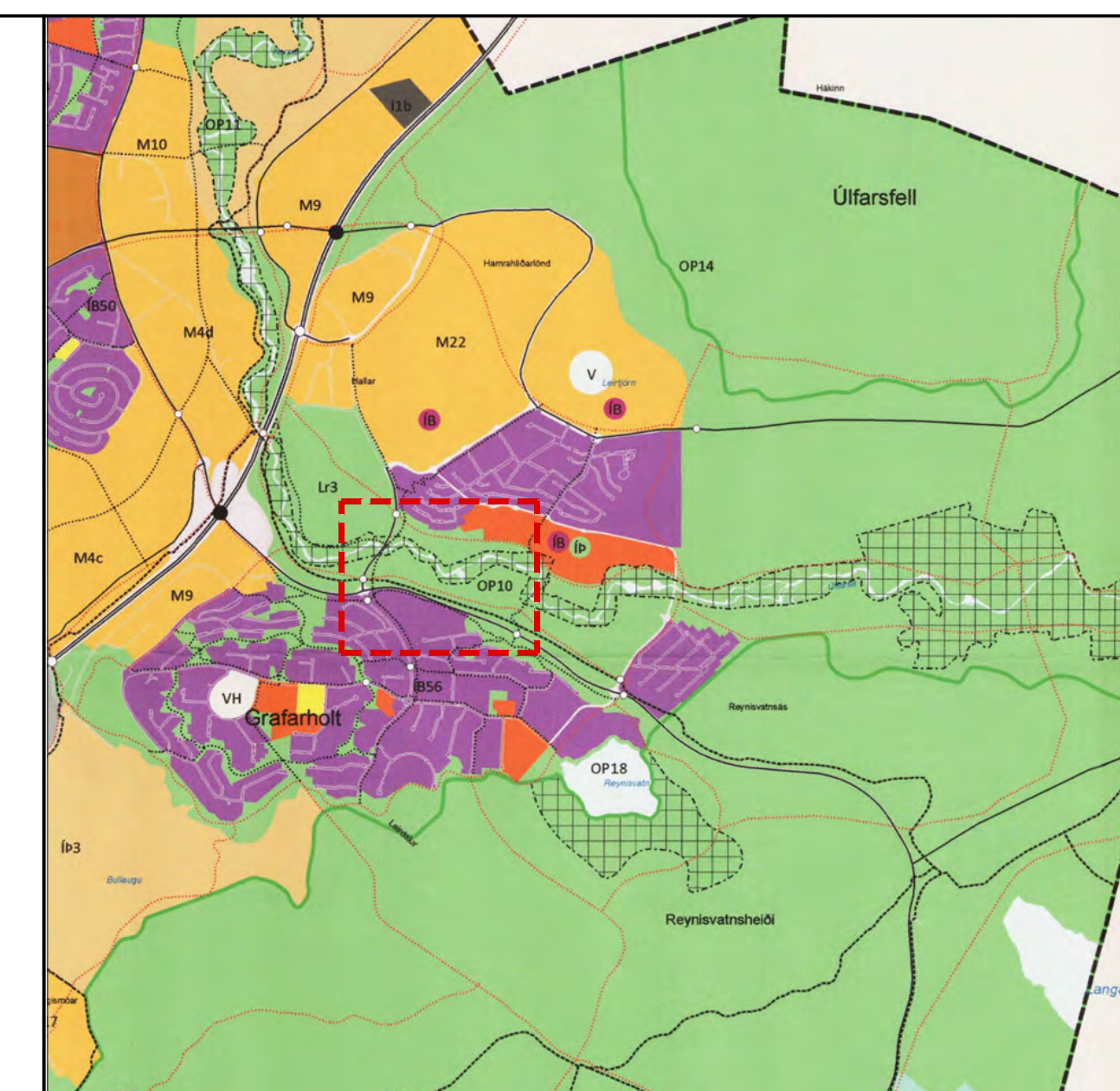
Umhverfisþáttur	Matsspurningar	Viðmið og gögn
Verndarsvæði	• Liggur jarðstrengur um verndarsvæði?	• Aðalskipulag Reykjavíkur 2010-2030, hverfisverndarsvæði h11 Úlfarsárdalur austan Vesturlandsvegur. • Náttúrumínjaskrá, Úlfarsár (nr.133).
Lífriki/náttúra	• Hefur jarðstrengur áhrif á vistgerðir með miðlungs eða hátt verndargildi?	• Aðalskipulag Reykjavíkur. • Stefna Reykjavíkurborgar um líffræðilega fjölbreytni • Flokkun Náttúrufræðistofnunar á vistgerðum. • Náttúruverndarlög nr. 60/2013, áhersla á 37. gr.
Landslag/ásýnd	• Hafa breytingar áhrif á landslag og ásynd svæðis?	• Áætlað beint rask af jarðstreng. • Áætluð áhrif niðurfellingu núverandi loftlínu Korpulínu 1 yfir Úlfarsárdal.
Menningarmínjar	• Hefur breytingin áhrif á menningarmínjar?	• Mínskrá Mínjastofnunar Íslands • Lög um menningarmínjar nr. 80/2012
Útivist	• Takmarkar jarðstrengur notkun svæðis til útivistar?	• Aðalskipulag Reykjavíkur. • Deiliskipulag Úlfarsárdals, útivistarsvæðis
Heilsa- og öryggi	• Er líklegt að raf- og segulsvið geti haft áhrif á heilsu íbúa / beirra sem nýta svæðið til útivistar?	• Leiðbeiningar um viðmiðunarmörk raf- og segulsviðs. ICNIRP (International Commission on Non-Ionising Radiation Protection)

Í samræmi við niðurstöður matsspurninga og hvernig þær falla að viðmiðum er lagt mat á vægi umhverfisáhrifa. Flokkun umhverfisáhrifa er eftirfarandi:

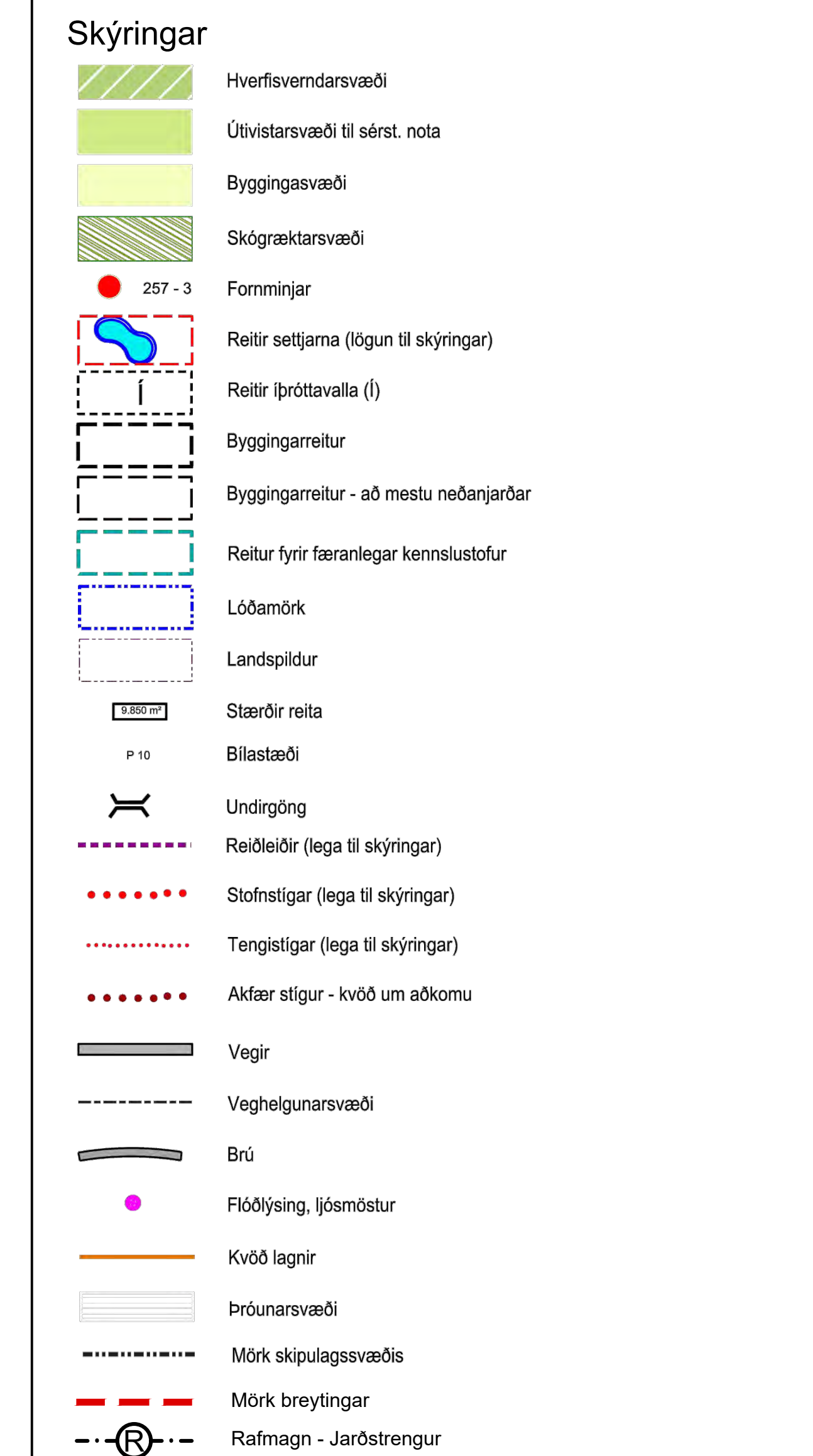
Mjög neikvæð (-)	Neikvæð (-)	Engin/óveruleg (0)	Jákvæð (+)	Mjög jákvæð (++)
Umfang áhrifa mikið, gengur gegn helstu viðmiðum.	Umfang áhrifa er nokkuð, fellur ekki að viðmiðum að hluta.	Umfang áhrifa er lítið eða ekkert. Fellur að viðmiðum.	Umfang áhrifa er nokkuð, fellur að viðmiðum að hluta.	Umfang áhrifa mikið, er í samræmi við öll viðmið.

Niðurstaða umhverfismats

Umhverfisþáttur	Mat á áhrifum
Verndarsvæði	Neikvæð (-) Jarðstrengur nær að hluta inn fyrir svæði á náttúrumínjaskrá (Úlfarsá, nr. 133) og hverfisverndarsvæði h11 sbr. aðalskipulag. Þar sem jarðstrengurinn þverar Úlfarsá við brúna á Lambhagavegi. Áhrif breytingar eru því metin neikvæð, en jarðrask tekur til lítils svæðis innan verndarsvæðisins við bakka árinna.
Lífriki og náttúra	Neikvæð (-) Breytingin hefur í för með sér jarðrask í jarðstrengsstæðinu og er framkvæmdasvæðið líklega um 4 m breitt. Á framkvæmdasvæðinu eru að stærstum hluta vistgerðum sem flokkast með lágt verndargildi, svo sem hraungambravist og alaskalúpína. Nærri Úlfarsá, mun jarðstrengur fara yfir gras- og mólandi með vistgerðum sem hafa meira verndargildi, en eru útbreiddar og algengar í náttúru Íslands. Áhrif breytingarinnar á lífríki og náttúru eru talin neikvæð, en ekki umfangsmikil.
Landslag/ásýnd	Jákvæð (+) Bein áhrif jarðstrengs á landslag og ásynd eru engin eða óveruleg. Jarðstrengur leysir af hólmi núverandi Korpulínu 1 í loftlínu yfir Úlfarsárdal og eru áhrif breytingarinnar að því leyti jákvæð á landslag og ásynd.
Menningarmínjar	Engin/óveruleg (0) Ekki eru þekktar og skráðar fornleifar innan helgunarsvæðis fyrirhugaðs jarðstrengs. Áhrif breytingar eru talin engin eða óveruleg.
Útivist	Engin/óveruleg (0) Breytingin er ekki líkleg til að hafa áhrif á notkun svæðisins til útivistar. Áhrif breytingar á útivist eru metin engin eða óveruleg.
Heilsa- og öryggi	Engin/óveruleg (0) Áhrif jarðstrengs eru metin engin eða óveruleg á heilsu- og öryggi þar sem styrkur raf- og segulsviðs verður innan viðmiðunargilda.



Hluti af Aðalskipulagi Reykjavíkur 2010-2030 - Ekki í kvarða



Kortagrunnar: Landmótun Hnitakerfi: [ISN93]. Kvarði: 1:2500 (A1)

VSÓ RÁÐGJÖF

Teikning: 19444-SK-D-T-02 Dagsetning: 16.12.2019

Skipulag: SP/HTT Yfirfarið: HTT

UMHVERFIS- OG SKIPULAGSSVIÐ
SKRIFSTOFA FRAMKVÆMDA OG VIÐHALDS
BORGARTÚNI 12 - 14, 105 REYKJAVÍK
Sími: 411 1111
FAX: 411 8399