



Borgarráð

Re-Inventing Cities II - þáttaka Reykjavíkurborgar í alþjóðlegri samkeppni um vistvæna borgarhönnun

Lagt er til að borgarráð samþykki að Reykjavíkurborg taki þátt í næsta áfanga í alþjóðlega verkefni *Reinventing Cities* sem haldið er á vegum samtakanna C40 og leggi fram tvær lóðir þar sem kallað verði eftir framúrskarandi uppbyggingarverkefnum, bæði frá sjónarmiði borgarþróunar og loftslags- og umhverfismála. Upplýsingar um svæðin eru hjálögð. Svæðin eru við Ártúnshöfða og Gufunes.

Skipaður verði starfshópur með fulltrúum skrifstofu borgarstjóra og borgarritara, skipulagsfulltrúa og skrifstofu samgöngustjóra og borgarhönnunar til þess að halda utan um verkefnið.

Greinargerð:

C40 eru samtök yfir 90 stórborga sem vinna saman í baráttunni gegn loftslagsbreytingum. Í þessum borgum búa yfir 650 milljónir manns og þær standa fyrir fjórðung alls fjármagns heims. Markmiðið með samkeppninni er kalla fram lausnir og leita til uppbyggingar á umhverfisvænum byggingum/verkefnum sem sýna bestu lausnir á sviði sjálfbærni, umhverfisgæða og minna kolefnisfótspors, ásamt því að styðja við góða borgarþróun.

Þátttökuborgirnar bjóða fram lóðir eða svæði sem þarfnast endurhugsunar og C40 setur saman þverfagleg teymi sem styður við borgirnar í að kynna svæðin og velja verkefni sem endurlífgar og fjárfestir í grænni uppbyggingu. C40 aðstoðar borgirnar við það að velja besta verkefnið fyrir hverja lóð m.t.t. bestu lausna í umhverfismálum m.a. orkunýtingu, aðlögunarhæfni, sorphirðu, líffræðilegum fjölbreytileika o.s.frv. Einnig er horft til þess sem boðið er sem greiðsla fyrir lóðina/byggingarréttinn. Að lokum fær vinningsteymið leyfi til að fjárfesta í lóðinni og framkvæma verkefnið. Það er á endanum í valdi viðkomandi borgar hvort að þeim samningi/sölu verði.

Borgarráð samþykkti í nóvember 2017 að Reykjavíkurborg myndi taka þátt í fyrsta áfanga verkefnisins og voru lagðar fram lóðir við Frakkastíg, Lág múla og Ártúnshöfða. Sextán teymi óskuðu eftir því að taka þátt í fyrsta fasa keppinnar, átta bestu teymin héldu áfram í seinni fasann og að lokum voru tvö teymi valin best.

Lifandi Landslag er kolefnishlutlaus bygging sem er staðsett á Malarhöfða í Ártúni. Hún verður stærsta timburhús landsins, O-laga með metnaðarfull markmið um líffræðilegan fjölbreytileika, þar með talin græn þök og stóran garð í miðjunni með staðbundnum plöntutegundum, grjóti og landslagi. Teymið var samsett af Jakob+Macfarlane, T-ark, Landslagi, Eflu, Heild og Upphafi.

Fabrik er samþætt íbúðar- og atvinnuhúsnæði við Lág múla. Nota á lágkolefnabyggingarefni, þ.m.t. timbur, til þess að draga úr kolefnisspori og stuðla að hringrásarhagkerfi þannig að úrgangur verði minni en annars. Ein helsta sérstaða lóðarinnar og jarðhitinn undir henni og verður hann nýttur í verkefniinu. Teymið er samsett af Basalt arkitektum, Eflu, Landmótun og Reginn fasteignafélagi.

Gert er ráð fyrir að Reykjavík greiði um 11.000 evrur fyrir aðild að verkefniinu fyrir hverja lóð. Inni í þeim kostnaði er falin samhæfing og mótun verkefnisins, vefsíða, auglýsingar, fjölmiðlakynningar,

virðjun einkaaðila í verkefnið, stuðningur við val á réttu verkefni fyrir hverja lóð og kynning á vinningstillögu. Kostnaðurinn verður greiddur af eignasjóði.

Það felast mörg tækifæri fyrir Reykjavík í þátttöku í samkeppni sem þessari og er því lagt til að borgaráði samþykki hana fyrir sitt leyti.

Virðingarfyllst

Dagur B. Eggertsson

ELLIÐAVOGUR

Lóðin er við Elliðavog en þar standa iðnaðarbyggingar sem hafa einkennt svæðið og skapa þar tenginu milli fortíðar og nútíðar.

Í byggingunum mætti hugsa sér samkomustað, íbúðir, verlanir, skrifstofur eða annarskonar starfsemi.

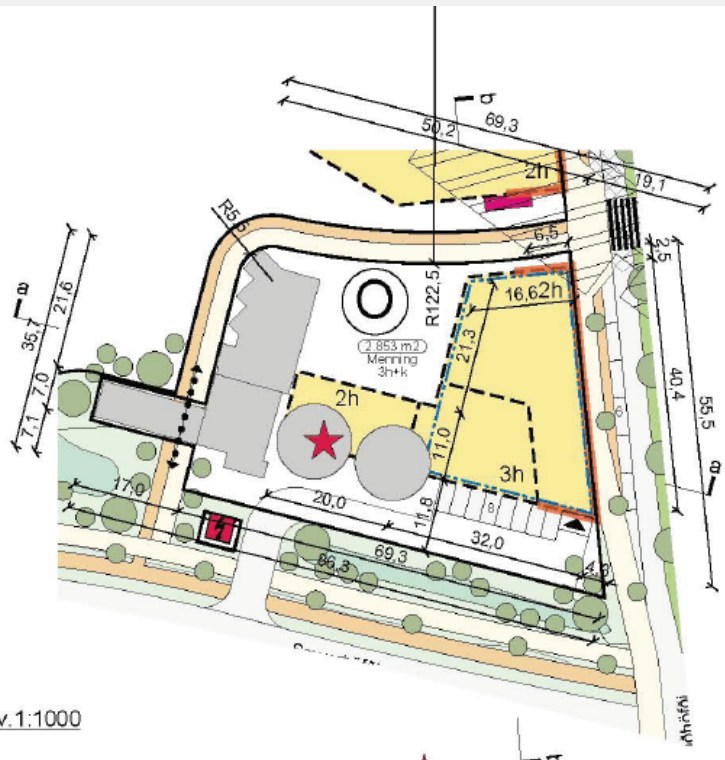
Lóðin verður vel tengd almenningssamgöngum og er á uppbyggingarsvæði í Bryggjuhverfi.



ELLIDAVOGUR



ELLIDAVOGUR



GUFUNES

Um er að ræða bryggjustrúktúr sem stendur við Gufunes. Í skipulagi er bryggjan hugsuð sem einhversskonar baðaðstaða. Lagt er til að óskað verði hugmynda um byggingu sem myndi hýsa gufuböð, sjóbaðaðstöðu og heilsulindar auk annarrar starfsemi sem þáttakendum þykir hæfa. Gufunesið er spennandi uppbyggingarsvæði og myndi uppbygging að þessu tagi skapa aðdráttarafl fyrir höfuðborgarsvæðið allt.



GUFUNES

