



Reykjavík 16.01.2020

Borgarráð Reykjavíkur

Tjarnargötu 11
101 Reykjavík

Hér með sendist útskrift úr gerðabók skipulags- og samgönguráðs frá 15. janúar 2020 varðandi eftirfarandi mál.

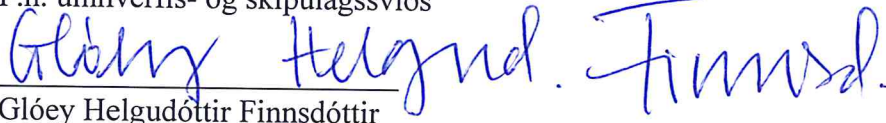
Úlfarsárdalur, hverfi 2

Lögð er fram tillaga umhverfis- og skipulagssviðs að breytingu á deiliskipulagi fyrir Úlfarsárdal hverfi 2 vegna 1. áfanga Korpulínu jarðstreng. Vegna breytinga á aðflutningskerfi Landsnets á milli tengivirkjanna við Korpu og á Geithálsi, þá er gert ráð fyrir tilfærslu á Korpulínu 1 og nýrri legu hennar í jarðstreng sem mun liggja meðfram Lambhagavegi í Úlfarsárdal. Lagður verður nýr 132 kv jarðstrengur í stað núverandi loftlínu sem verður fjarlægð eftir spennusetningu strengsins, samkvæmt uppdr. VSÓ ráðgjafar dags. 16. desember 2019.

Samþykkt að auglýsa framlagða tillögu, skv. 1. mgr. 41. gr. sbr. 1. mgr. 43. gr. skipulagslaga nr. 123/2010.

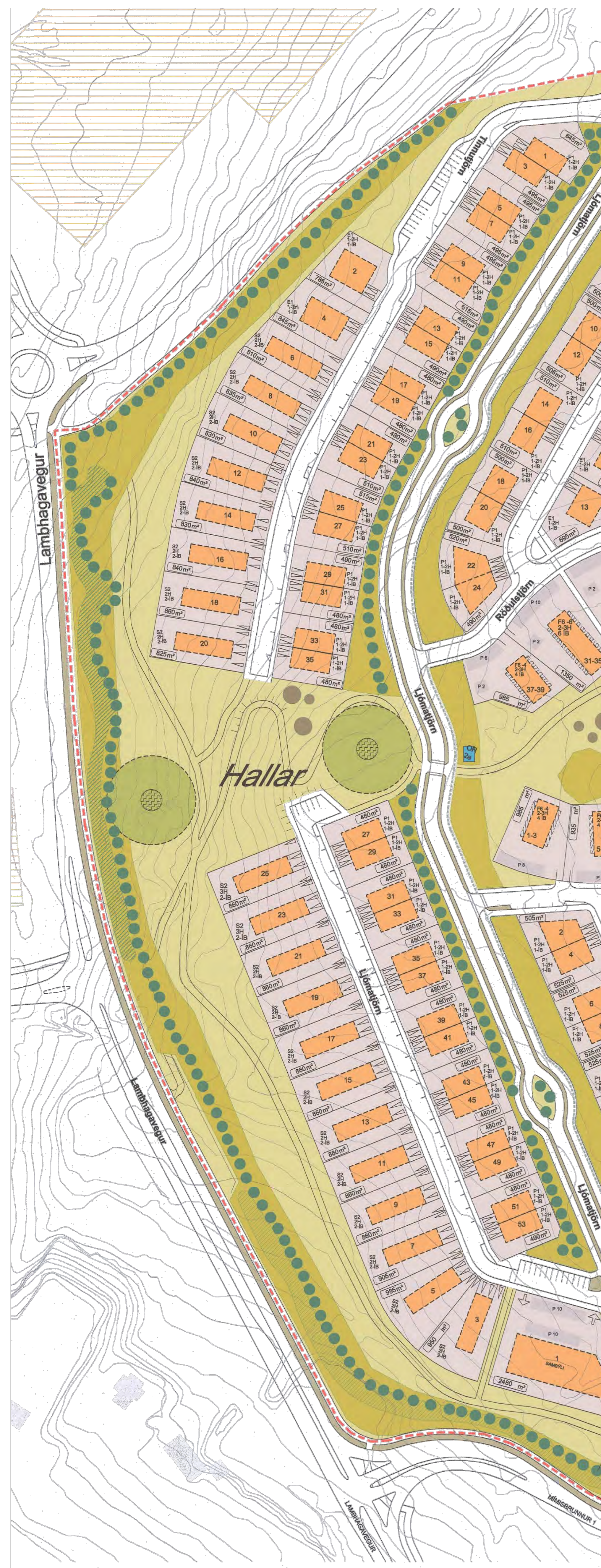
Vísað til borgarráðs.

F.h. umhverfis- og skipulagssviðs

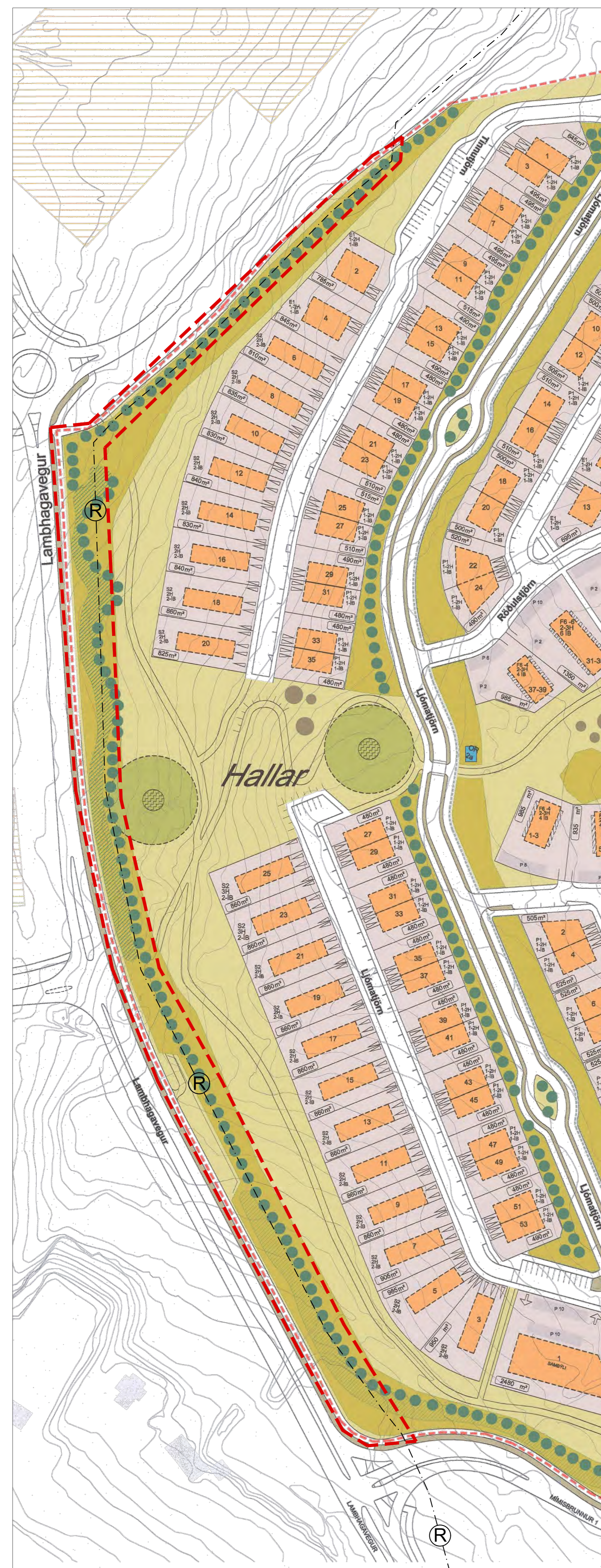

Glóey Helgudóttir Finnsdóttir

Fylgiskjal: uppdr. VSÓ ráðgjafar dags. 16. desember 2019.

BREYTING Á DEILISKIPULAGI ÚLFARSÁRDALS, HVERFI 2, 1. ÁFANGA. KORPULÍNA 1 - JARÐSTRENGUR



Gildandi deiliskipulag Úlfarsárdals, hverfi 2, 1. áfangi, var samþykkt í Borgarráði 12.07.2007 Mkv:1:1000



Breytingartillaga Mkv:1:1000

BREYTING Á DEILISKIPULAGI ÚLFARSÁRDALS, HVERFI 2, 1. ÁFANGA. KORPULÍNA 1 - JARÐSTRENGUR Inngangur

Vegna breytinga á aðflutningskerfi Landsnets í austurhluta Reykjavíkur er gert ráð fyrir tilfærslu á Korpulínu 1 og nýrri legu hennar í jarðstreng, sem liggja mun meðfram Lambhagavegi í Úlfarsárdal.

Deiliskipulag Úlfarsárdals, hverfi 2, 1. áfangi, var samþykkt í Borgarráði 12. júlí 2007. Uppbygging er ekki hafin samkvæmt deiliskipulaginu. Forsendur deiliskipulagsins um umfang íbúðarbygðar og atvinnustarfsemi á svæðinu breyttust með gildistöku Aðalskipulags Reykjavíkur 2010-2030 og fyrirhugað er að taka deiliskipulagið til heildarendurskoðunar síðar. Þessi breytingartillaga, sem aðeins varðar lagningu jarðstrengs meðfram Lambhagavegi, er lögð fram nú svo tilfærsla Korpulínu 1 geti hafist óháð vinnu við heildarendurskoðun deiliskipulagsins.

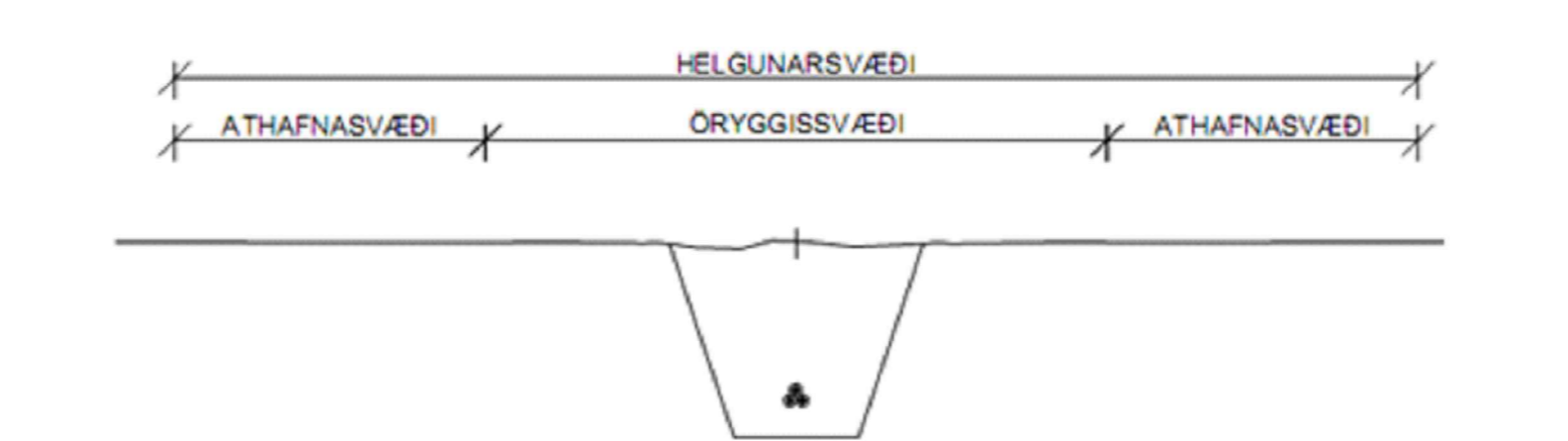
Markmið
Breytingin er tilkomin vegna breytinga á núverandi tengingu milli tengivirkjana við Korpu og á Geithálsi, þar sem lagður verður 132 kV jarðstrengur í stað núverandi loftlínu, sem verður fjarlægð eftir spennusetningu strengsins.

Deiliskipulagsbreytingin felur í sér að setja 132 kV jarðstreng Korpulínu 1 inn á deiliskipulag ásamt skipulagsskilmálum.

Efni breytingartillögu
Korpulína 1 mun liggja í jarðstreng meðfram Lambhagavegi og fylgja göngustígnum austanmegin göttunar. Jarðstrengsstaðið liggur um grasmóa þar sem alaskalúpina er mjög útbreidd.

Skilmálar fyrir jarðstreng
Öryggissvæði fyrir jarðstrenginn er 2 m í hvora átt frá miðju strengissetts, samtals 4 m. Á öryggissvæði fyrir jarðstrengi eru allar framkvæmdir bannaðar.

Utan við öryggissvæði fyrir jarðstrengi er 3 m breitt athafnasvæði þar sem nauðsynlegar framkvæmdir eru heimilár í nánú samráði við Landsnet, eiganda strengsins. Óheimilt að planta trjágróðri með djúpstæðar og/öð á gengar rætur. Í deiliskipulaginu er gert ráð fyrir skjólbeltagróðri meðfram Lambhagavegi og skal þess gætt að fyrirhugað skjólbelti verði ræktað upp utan við heigunarsvæði jarðstrengsins.



Jarðstrengur Korpulínu 1 mun liggja að mörkum heigunarsvæðis skráðrar fornleifar, sem er merkt inn á deiliskipulag. Um er að ræða gamlan stekk og skal þess gætt að framkvæmdir við jarðstreng raski ekki steknum.

Frágangur
Við framkvæmdir skal leitast við að halda raski á gróðri í lágmarki og eftir því sem kostur er varðveita svardlag til að nota við frágang raskaðs gróðurlendis í jarðstrengsstaðinu.

Að öðru leyti gilda skilmálar *Deiliskipulags Úlfarsárdals, Hverfis 2, 1. áfanga* óbreyttir.

Umhverfisáhrif breytingar

Áhrifaþættir, umhverfisþættir og viðmið
Áhrif breytingartillögu snúa að beinu raski vegna lagningar raflínu og áhrif á aðra landnotkun. Umhverfisþættir til skoðunar eru verndarsvæði, lífríki/náttúra, landslag/ásýnd, menningarminjar, útivist og heilsa- og öryggi.

Við mat á áhrifum er horft til eftirfarandi viðmiða og matsspurninga:

Umhverfisþáttur	Matsspurningar	Viðmið og gögn
Verndarsvæði	• Liggur jarðstrengur um verndarsvæði?	• Aðalskipulag Reykjavíkur 2010-2030 • Náttúruverndarskrá
Lífriki/náttúra	• Hefur jarðstrengur áhrif á vistgerðir með miðlungs eða hátt verndargildi?	• Flokkun Náttúrufræðiseminar á vistgerðum. • Náttúruverndarlög nr. 60/2013, áhersla á 37. gr.
Landslag/ásýnd	• Hafa breytingar áhrif á landslag og ásynd svæðis?	• Aætlað beint rask af jarðstreng. • Aætlað áhrif niðurfellingu núverandi loftlínu Korpulínu 1 yfir Úlfarsárdal.
Menningarminjar	• Hefur breytingin áhrif á menningarminjar?	• Minjaskrá Minjastofnunar Íslands • Lög um menningarminjar nr. 80/2012
Útivist	• Takmarkar jarðstrengur notkun svæðis til útivistar?	• Aðalskipulag Reykjavíkur 2010-2030. • Deiliskipulag Úlfarsárdals, hverfi 2, 1. áfangi.
Heilsa- og öryggi	• Er líklegt að raf- og segulsvið geti haft áhrif á heilsu búna / þeirra sem nýta svæðið til útivistar?	• Leiðbeiningar um viðmiðunarmörk raf- og segulsviðs. ICNIRP (International Commission on Non-ionising Radiation Protection)

Í samræmi við niðurstöður matsspurninga og hvernig þær falla að viðmiðum er lagt mat á vægi umhverfisáhrifa. Flokkun umhverfisáhrifa er eftirfarandi:

Mjög neikvæð (-)	Neikvæð (-)	Engin/óveruleg (0)	Jákvæð (+)	Mjög jákvæð (+)
Umfang áhrifa mikið, gengur gegn helstu viðmiðum.	Umfang áhrifa er nokkuð, fellur ekki að viðmiðum að hluta.	Engin/óveruleg er lítil eða ekkert.	Umfang áhrifa er nokkuð, fellur að viðmiðum að hluta.	Umfang áhrifa mikið, er í samræmi við öll viðmið.

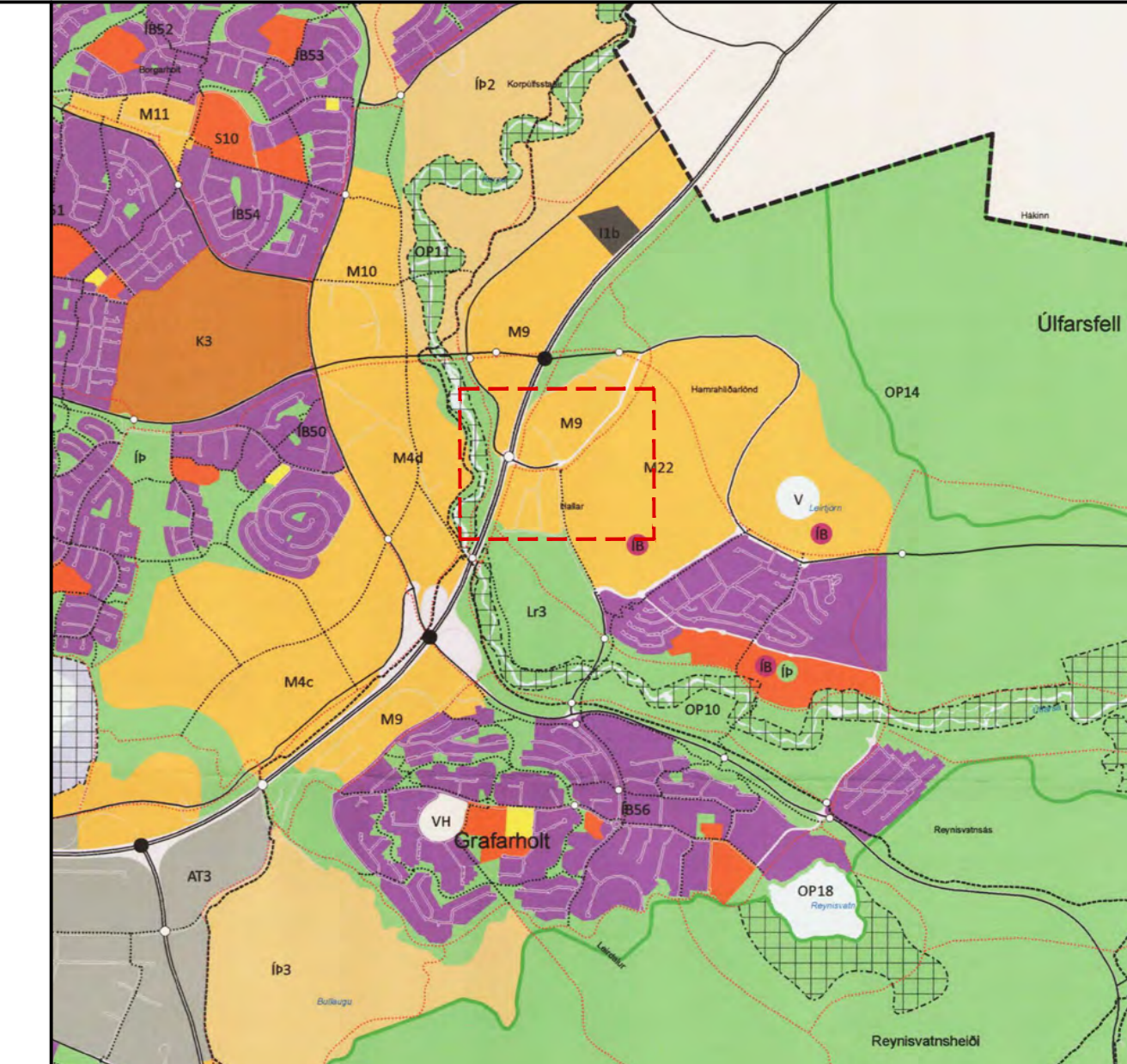
Niðurstaða umhverfismats

Umhverfisþáttur	Mat á áhrifum
Verndarsvæði	Engin/óveruleg (0)
Lífriki og náttúra	Neikvæð (-)
Landslag/ásýnd	Jákvæð (+)
Menningarminjar	Engin/óveruleg (0)
Útivist	Engin/óveruleg (0)
Heilsa- og öryggi	Engin/óveruleg (0)

Samþykktir
Deiliskipulagsbreyting þessi sem fengið hefur meðferð í samræmi við ákvæði 1. mgr. 43. gr. skipulagslaga nr. 123/2010 var samþykkt í _____ þann _____ 20__ og í _____ þann _____ 20__.

Tillagan var auglýst frá _____ 20__ með athugasemdafresti til _____ 20__.

Auglýsing um gildistöku breytingarinnar var birt í B-deild Stjórnartíðinda þann _____ 20__.



Hluti af Aðalskipulagi Reykjavíkur 2010-2030 - Ekki í kvarða

Skýringar

- MÖRK SKIPULAGSSVÆÐIS, 1. ÁFANGI
- BYGGINGARREITUR
- KVÖÐ UM INN- OG ÚTDRGINN BYGGINGARHLUTA
- LEYFILEG ÚTBYGGING
- LÖÐRÉTT HÆÐASKIL
- ÚTSTYRINGAR UM LÖÐ
- STÆRD LÖÐAR
- HÚSNÚMÉR
- LÖÐIR
- SKÓLALÖÐ
- LEIKSKÓLALÖÐ
- LÖÐ FYRIR GREINDARGÁMA
- LÖÐ FYRIR DREIFISTÓÐ
- LÖÐ FYRIR SKÓGARHÚS FYRIR SKÓLA/LEIKSKÓLA, ÚTIDEILD
- UPPLÝSTUR SPARKVÖLLUR
- ÖBYGGT SVÆÐI, BORGARLAND
- MÖRK BYGGINGARREITS BILAGEYMSLU FJÓLBÝLISHÚSA
- BILASTÆÐI Á LÖÐUM SÉRBYLISHÚSA
- BILASTÆÐI VIÐ GÖTU
- BILASTÆÐI Á LÖÐ FYRIRKOMULAG FRJÁLST
- HJÓLASTÍGUR
- GÖNGUSTÍGUR
- LEIÐBEINANDI LEGA GÖNGUSTÍGA
- SKJÓLMYNDUN / BELTI-KVÖÐ UM GRÓÐUR
- LEIKSVÆÐI / FJÓLDI OG STAÐSETNING LEIÐBEINANDI
- HLJÓDMÓN
- SPRUNGUBELTI
- HLJÓDMÓN
- SPRUNGUBELTI

Kortagrunnar: Landmótun Hnitakerfi: [ISN93]. Kvarði: 1:2500 (A1)

Útg. Dags. Tílefn. Skipulag

VSÓ RÁDGGJÖF

Teikning: 19444_SK-D-T-01 Dagsetning: 16.12.2019
Skipulag: SP/HTT Yfirfarið: HTT

UMHVERFIS- OG SKIPULAGSSVIÐ
SKRIFSTOFA FRAMKVÆMDA OG VIÐHALDS BORGARTÚNI 12 - 14, 105 REYKJAVÍK
Sími: 411 1111 Fax: 411 8399