

# Samgöngur á höfuðborgarsvæðinu

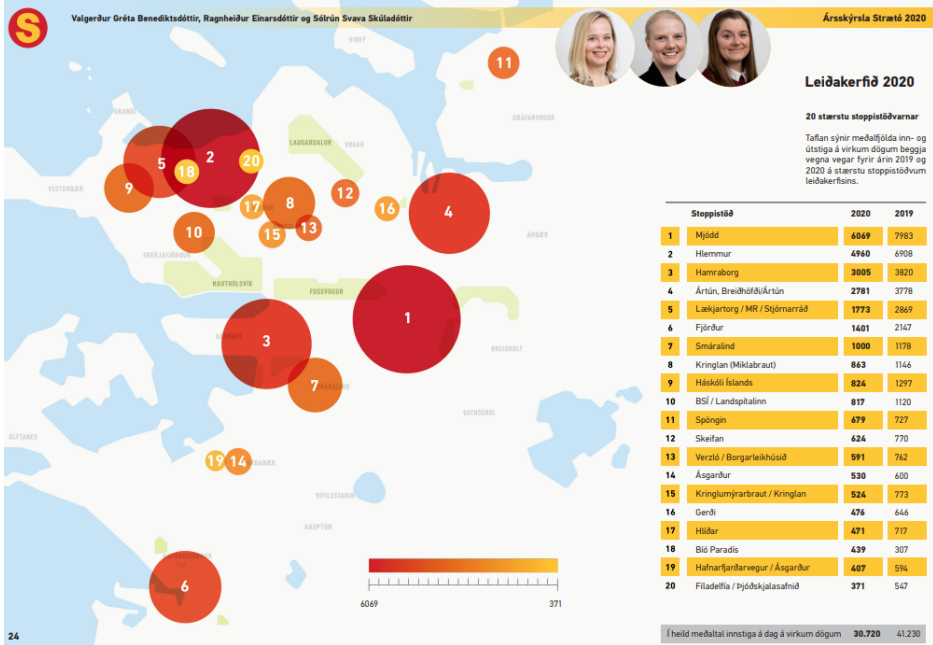
- Sameiginlegt mælaborð



BÉTRI SAMGÖNGUR

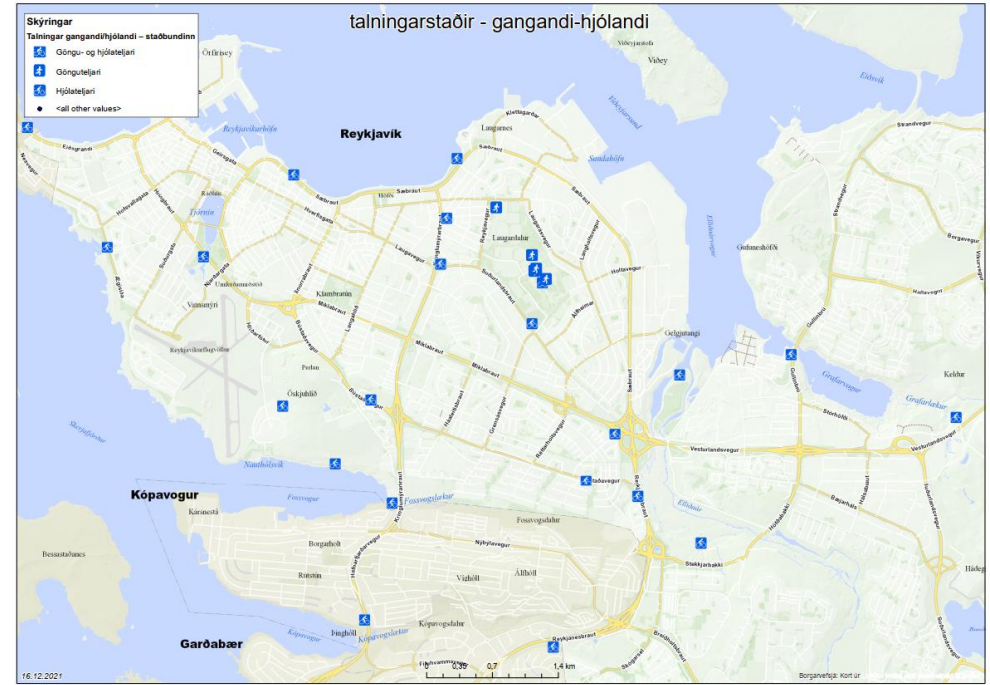
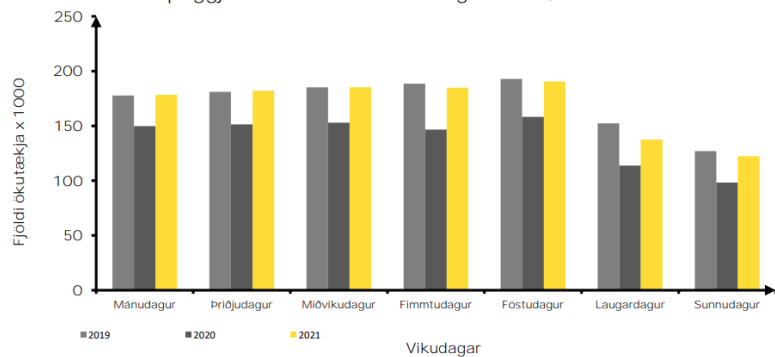
24. janúar 2024

# Gagnamiðlun

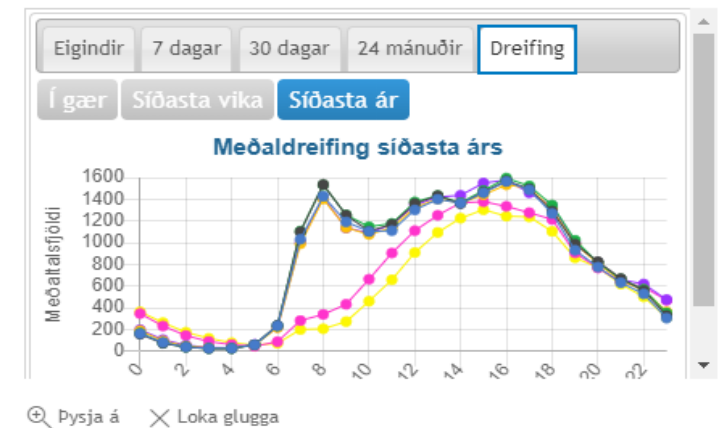


## Meðalumferð á dag

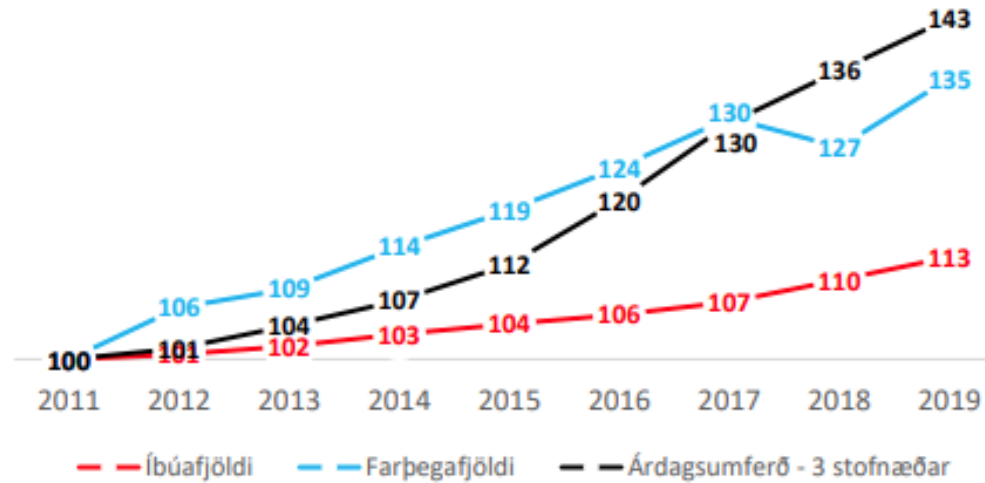
summa þriggja mælisniða á höfuðborgarsvæði, í nóvember



## Talningar bíla - staðbundinn - TASS

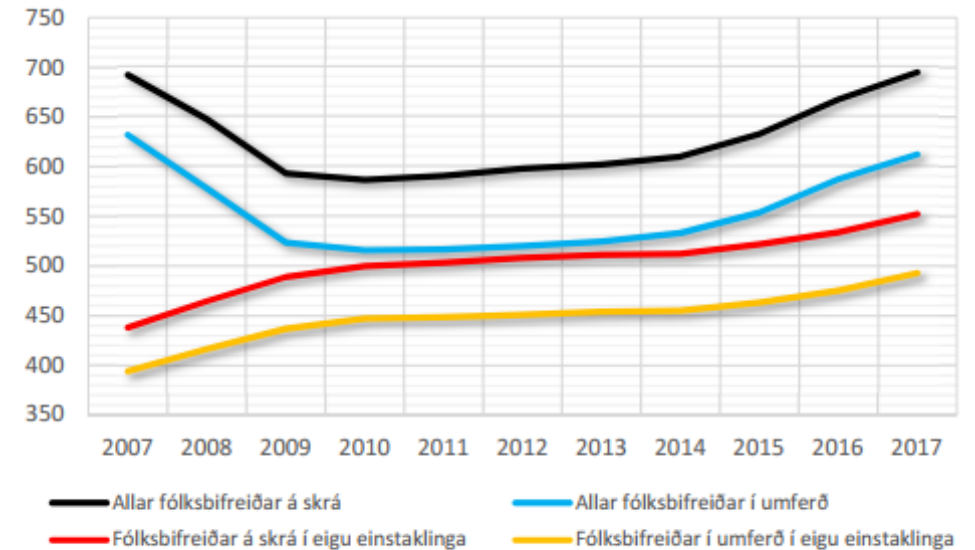
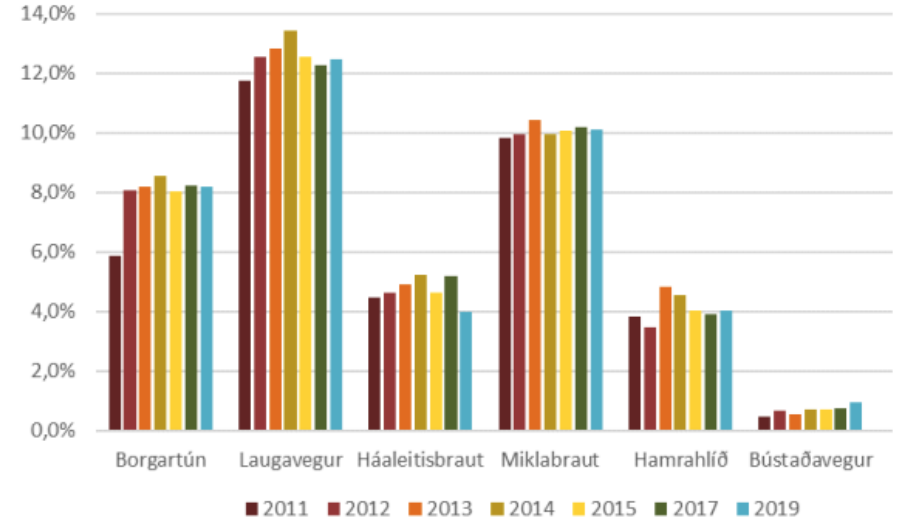


# Gagnamiðlun



**Tafla 12. Áætluð ekin vegalengd á höfuðborgarsvæðinu 2011-2017**

Ár	ÁDU (lykilteljarar)	Íbúar	Ekin vegalengd á íbúa á virkum degi	Breyting frá fyrra ári
2011	125.323	202.131	18,2 km	-
2012	127.041	203.374	18,3 km	0,75%
2013	130.624	205.470	18,7 km	1,77%
2014	134.529	208.531	18,9 km	1,48%
2015	140.240	211.066	19,5 km	2,99%
2016	150.317	213.402	20,7 km	6,01%
2017	162.348	216.658	22,0 km	6,38%



**Mynd 29. Fjöldi fólksbifreiða á hverja 1000 íbúa á höfuðborgarsvæðinu.**



# Viðfangsefni

- Þróun samgangna á höfuðborgarsvæðinu – lykilmælikvarðar (KPI)
  - Hver er staðan í samgöngum á höfuðborgarsvæðinu í viku 22 árið 202X?
  - Hvernig var mánaðarleg staða á helstu mælikvörðum 2023 miðað við 2021?
  - Hvernig er bílaumferð, farþegafjöldi strætisvagna og fjöldi hjólandi að þróast?
  - Hvernig er þróunin m.v. íbúafjölda og fjölda gistinguátta?
- Mikið til af gögnum & gagnasöfnun virk – þó þetta megi net sjálfvirkra teljara
  - mikilvægt að vinna gagnlegar upplýsingar og birta gögn með aðgengilegum hætti.
    - Almennigur
    - Fjölmiðlar og félagasamtök
    - Stjórnvöld:
      - Stjórnarráðið, sveitarfélög, SSH, Vegagerðin, Strætó, Betri samgöngur, Samgöngustofa, Umhverfisstofnun, Skipulagsstofnun.
    - Fagfólk á markaði og hjá hinu opinbera



# Greining og stefnumótun

- Úrvinnsla og miðlun gagna dreifð og ósamræmd.  
Mætti vera markvissari fyrir yfirsýn, upplýsingagjöf, greiningar, stefnumörkun og umræður.
- Lagt upp með að gera sameiginlegt mælaborð lykilmælikvarða og gagnagátt fyrir tölfræði um samgöngur á höfuðborgarsvæðinu. Helstu gögn uppfærð og aðgengileg á einum stað.
- Vinnuhópur fagfólks komið að umræðum, greiningum og undirbúningi frá hausti 2021
  - Betri samgöngur ohf.
  - Reykjavíkurborg
  - Samgöngu- og sveitarstjórnarráðuneytið
  - Samtök sveitarfélaga á höfuðborgarsvæðinu
  - Strætó bs.
  - Vegagerðin

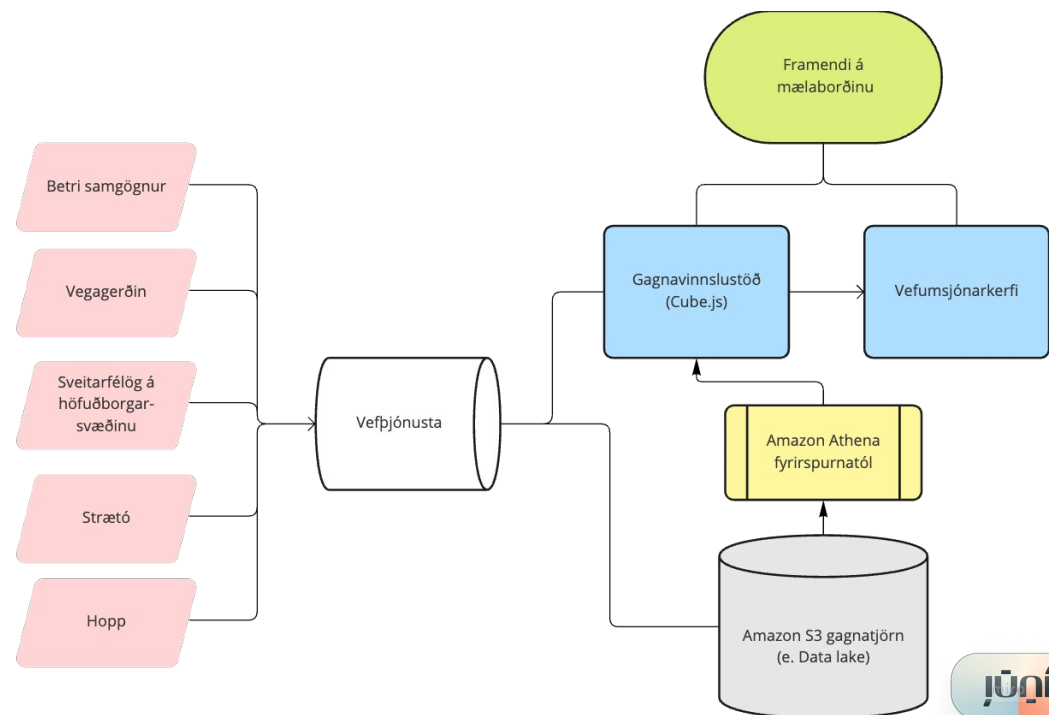


# Undirbúningur mælaborðs um samgöngur

- Greiningar- og undirbúningsvinna með Reykjavíkurborg, Vegagerðinni og Strætó.
- Hönnun, forritun og samtenging gagnastrauma langt komin.
- Gögnum frá öllum aðilum safnað sjálfkrafa á einn stað og þau birt á mælaborði (framendi)
- Gögnin opin og aðgengileg á einum stað í gagnatjörn.

## Draumasýn á tæknihögun mælaborðsins og gagnagáttar

Flæði
<ul style="list-style-type: none"><li>• Gagnaáðilar geta tengst innlestrarkerfi (vefþjón) og gögn flæða þannig inn í kerfið. Einnig verður hægt að hlaða inn gögnum beint.</li><li>• Gögnin flæða beint inn í Amazon S3 gagnatjörnina</li><li>• Gagnavinnslustöðin notast við Athena fyrirspurnartólið til þess að ná í gögn og samrýma.</li><li>• Þaðan tengist gagnavinnslustöðin við aðra vefþjóna, vefumsjónarkerfi og framendan á mælaborðinu</li></ul>

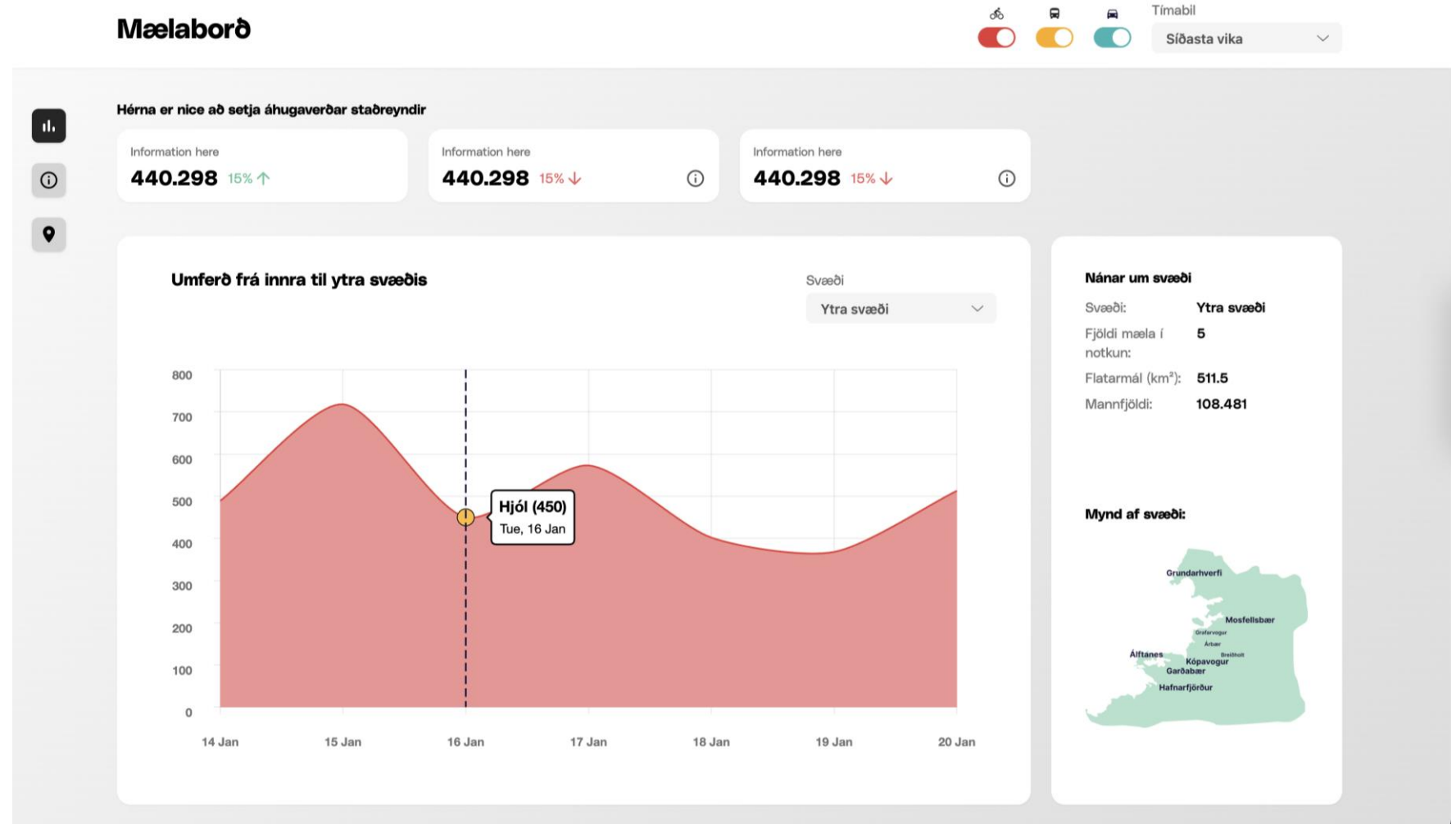


BETRI SAMGÖNGUR



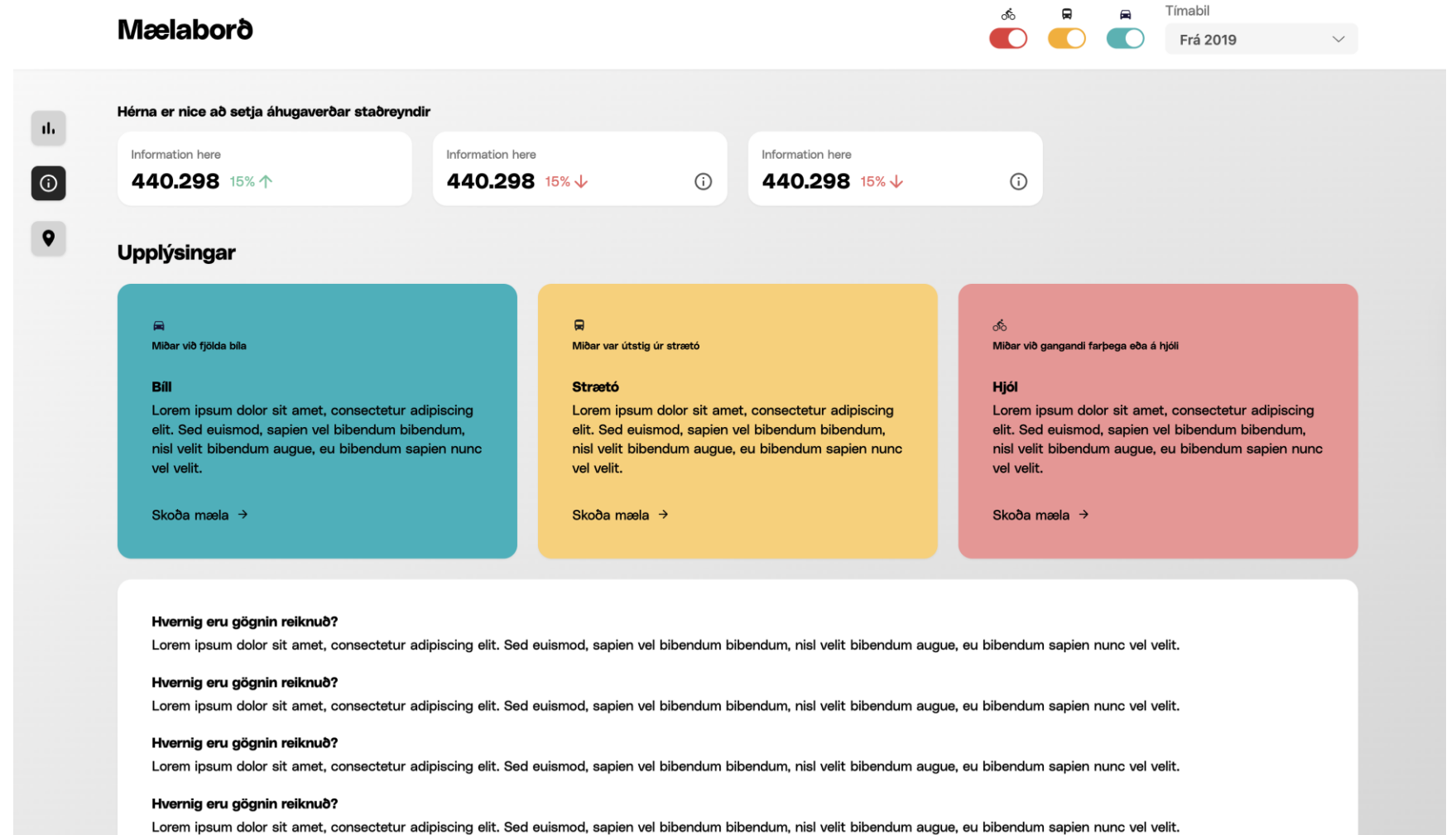
# Undirbúningur mælaborðs um samgöngur

- Skjáskot af framenda (í vinnslu).



# Undirbúningur mælaborðs um samgöngur

- Skjáskot af framenda (í vinnslu).





# Undirbúningur mælaborðs um samgöngur

- Skjáskot af framenda (í vinnslu).

