

MML
miðja máls og læsis



Miðja máls og læsis er teymi sérfræðinga

Deild innan skrifstofu Skóla- og frístundasviðs Reykjavíkur

Hóf störf 1. ágúst 2016 með fjórum læsisfræðingum

Brúarsmiðir komu til starfa haustið 2017

Fjölmenningarfulltrúar áramót 2022

Í dag eru 12 starfsmenn, nokkrir í hlutastörfum

Plús tveir í sérstöku tímabundnu verkefni, fjármagnað af Barna- og menntamálaráðuneytinu



Markmið Miðju máls og læsis

- er að **efla fagmennsku** kennara og starfsfólks í skóla- og frístundastöðum gegnum ráðgjöf, símenntun og stuðningi við markviss vinnubrögð.
 - er að **tryggja aðgengi** allra starfsmanna í leik- grunn og frí á sviði málproska og læsis, ísat og fjölmenningu þekkingaruppbygging, aðferðir, verkfæri
- Stuðningur við foreldra með erlendan bakgrunn barnasviðs Reykjavíkurborgar.



MML

- Mál og læsissérfræðingar
 - leikskólaráðgjafar
 - grunnskólaráðgjafar
 - talmeinafræðingur
 - sérfræðingar í kennslu íslensku sem annars tungumáls
 - sérfræðingar í fjölmenningu, móttöku og aðlögun nýkominna barna
- Brúarsmiðir, sérfræðingar í móttöku, aðlögun og máltöku annars máls
 - pólskumælandi
 - filipseyiskumælandi
 - enskumælandi
 - arabískumælandi
 - kúrdískumælandi
 - úkraínskumælandi
- Fjölmenningarfulltrúar
 - leikskóla
 - grunnskóla
 - frístundastarfs

Mikið samstarf er á milli allra sérfræðinga MML

Hlutverk brúarsmiða

Styðja foreldra af erlendum uppruna



Auka menningarnæmi og þekkingu um bakgrunn barna af erlendum uppruna

Sjá til þess að foreldrar séu meðvitaðir um ábyrgð, hlutverk og skyldur sem skólaforeldrar og taki virkan þátt

Styðja við íslenskunám barna af erlendum uppruna í leik- og grunnskólum

Fræða kennara og starfsfólk SFS um menningarheim barna af erlendum uppruna



Styðja kennara og starfsfólk SFS í móttöku, aðlögun og vinnu með fjöltyngdum börnum

Hjálpa börnum í aðlögun í leik- og grunnskólum og frístundastarfi

Stuðla að virkni barna í námssamfélagi og virku tvítyngi barna

Stuðla að því að börn fái viðeigandi stuðning og jöfn tækifæri til náms

Hlutverk mál og læsisráðgjafa

Styðja leikskólakennara og starfsfólk leikskóla við að byggja upp ríkulegt mál og læsisumhverfi



Skapa vettvang fyrir tengslanet kennara og starfsfólks SFS sem hittist reglulega til að miðla og afla nýrrar þekkingar

Veita grunnskólakennurum stuðning við að setja upp kennsluáætlanir og beita viðurkenndum kennsluháttum

Veita þjálfun nýrra vinnubragða um mál og læsi

Auka þekkingu og færni kennara og starfsfólks beggja skólastiga að vinna með foreldrum

Styðja starfsfólk í frístundastarfi við að byggja upp ríkulegt mál og læsisumhverfi í öllum frístundaheimilum og félagsmiðstöðvum borgarinnar

Fylgjast með fræðunum Rýna rannsóknir og eiga samtalið við fræðasamfélagið



Auka færni kennara og starfsfólks beggja skólastiga við að efla mál- og læsi allra barna með sérstaka áherslu á börn sem ljóst er að þurfa stuðning

Standa fyrir námskeiðum og fræðslufundum um gagnreyndar og gagnlegar aðferðir í vinnu með málþroska og læsi

Halda úti heimasíðu (gagnagrunni) með fræðsluefni, kennslumyndböndum og leiðbeiningum um vinnu með mál og læsi



Hlutverk sérfræðinga ísat, fjölmening og fjöltyngi

Kynna stöðumat fyrir nýkomna nemendur fyrir starfsfólki í öllum grunnskólum og veita þjálfun



Skapa vettvang fyrir tengslanet kennara og starfsfólks SFS sem hittist reglulega til að miðla og afla nýrrar þekkingar

Standa fyrir námskeiðum og fræðslufundum um stöðumat, kennslu í ísat og málstefnur í skóla- og frístundastarfi

Auka þekkingu og færni kennara og starfsfólks grunnskólum og frístundastarfi í að vinna með foreldrum af erlendum uppruna

Veita þjálfun nýrra vinnubragða varðandi fjölmeningur og ÍSAT kennslu



Styðja starfsfólk í grunnskólum í að nota stöðumatið

Auka færni kennara og starfsfólks grunnskóla og frístundastarfs í móttöku og fjölmeningarlegum og inngildandi kennsluháttum

Styðja starfsfólk í skólum og frístundastarfi í að setja málstefnur

Fylgjast með fræðunum Rýna rannsóknir og eiga samtalið við fræðasamfélagið

Halda úti á heimasíðu gagnagrunni með fræðsluefni, kennslumyndböndum og leiðbeiningum um vinnu með stöðumatið, fjölmeningu, málstefnur og kennslu í íslensku sem öðru tungumáli

Hlutverk MML í menntastefnu Reykjavíkur

Er að fylgja eftir grundvallarþáttum um málþroska og læsi og aðgerðaráttælu varnaðandi læsi í víðum skilningi, fjölmenningu og kennslu ísat

- Fylgja eftir almennum aðgerðum í innleiðingu menntastefnunnar er varða málþroska og læsi
- Taka við verkefnum frá skóla- og frístundaráði, framkvæmdastjórn eða fagskrifstofum sem snúa að viðfangsefnum hópsins um málþroska og læsi
- Fylgjast með nýjungum og áhugaverðum verkefnum sem erindi eiga í verkfærakistu á heimasíðu menntastefnunnar
- Fylgjast með rannsóknum
- Styðja við starfsstaði við innleiðingu þessa þátta í menntastefnu
- Kalla til undirhópa vegna einstakra verkefna eftir því sem við á

LESTRARKENNSLA HVAÐ ÞARF TIL AÐ NÁ ÁRANGRI?

Námskeiðið byggir á rannsókuðum aðferðum sem sýna árangur í lestrarkennslu. Farið verður yfir hvernig best er að meta stöðu nemenda í upphafi skólaárs og skipuleggja kennslu út frá settum markmiðum í framhaldi af því. Hugmyndir að efni sem hentar mismunandi hópum og kennsluaðferðum kynntar. Þátttakendur fá handleiðslu á vettvangi frá ráðgjöfum MML

Haustönn 2021

Dagsetningar:

15. september kl. 14:15-15:45
13. október kl. 14:15-15:45
27. október kl. 14:45-15:45
17. nóvember kl. 14:15-15:45

Vorönn 2022

Dagsetningar:

Handleiðsla á vettvangi
í janúar og febrúar
9. mars kl. 14:15-15:45
18. maí kl. 14:15-15:45



STAÐSETNING AUGLÝST SÍÐAR MIÐAÐ
VERÐUR VIÐ SÓTTVARNARAÐSTÆÐUR

Fjölbreyttur stuðningur, starfsþróun, símenntun og fræðsla Fjölbreyttar leiðir

- Stutt erindi á starfsmannafundum
- Fræðsla og vinnustofur á starfsdögum
- Lærdómssamfélög/jafningjafræðsla
- Vinnusmiðjur
- Stutt námskeið
- Lengri námskeið
- Blandaðar leiðir
- Ráðgjöf og eftirfylgd við einstaklinga eða litla hópa
- Fræðsla og stuðningur fyrir foreldra
- Fræðsluefni, verkfæri, kennsluleiðbeiningar, handbækur

Námskeið og fræsla

BRÚ MILLI LANDA

SAMSKIPTI VIÐ FORELDRA TVÍ- OG FJÖLTUNGDRÁ BARNNA

Námskeiðin verða haldin í Kerhólum á 7. hæð (Vestur), Borgartúni 12-14 kl. 14:00-16:00

Leiðbeinendur
Brúarsmiður
Míja Mals og Lásis
• Oksana Shabatara
• Magdalena Eltsabet
• Andriásdóttir
• Salah Karim Mahmood
• Kriselle Susan Jónsdóttir

Brúarsmiður Míja Mals og Lásis bjóða upp á námskeið fyrir foreldra og grunnskólakennara sem og starfsfólk frístundamiðstöðva um samskipti við foreldra fjölyngdra nemenda.

Í skóla margbreyttleikans þurfa kennarar og starfsfólk að virka í góðum samskiptum við alla foreldra, ókérli sít foreldra af erlendum uppruna. Á námskeiðinu munu leiðbeinendur leiða- og grunnskólakennarum, sérkennarum, námsráðgjafum og starfsfólki borgarmíðstöðva sem og fleiri starfsfólki frístundamiðstöðva, ljúfsjúklinga og öðrum menningarmálum og farskiptum samstarfi.

Mæringar:
1. Að bæta þekkingu starfsfólks skólamiðstöðva um samskipti við foreldra af erlendri uppruna.
2. Að starfsfólk skólamiðstöðva og frístundamiðstöðva virki samstarfi við foreldra af erlendri uppruna.

Námskeiðið tekur tvö borgartúni 12-14 og Lágmarkstúni 14.

Fréttir og upplýsingar um starf brúarsmiðna hér

Námskeið

Stöðumat fyrir nýkomna nemendur

4 skipti

- 1. 28. sept. Viðtal með foreldrum Tungumál Skólareynsla Ahugamál Væntingar
- 2. 12. okt. Læsi á sterkasta tungumáli barns
- 3. 2. nóv. Talnaskilningur
- 4. 9. nóv. Stærðfræði fyrir nemendur sem lesa og skrifa

Námskeiðið er haldið kl. 14:30-16:00 7. hæð í Borgartúni 12 Kerhólum

Foreldradagur í Hólabrekkuskóla

08 og 09. febrúar 2024

Збори з батьками та учнями
Oksana Shabatara
Úkraínskumælandi Brúarsmiður
Hún veitir foreldrunum ráðgjöf um íslenskt skólakerfi, hlutverk skólaforeldra, og einnig um hvernig foreldrar geta stutt við íslenskunám barna sína.

Hægt er að fá ráðgjöf kl. 08:30 til 15:30 í sal skólans

Oksana Shabatara
Вона проконсультує батьків і відповідь на питання про шкільну систему, про роль батьків у навчанні і як допомогти дітям вчити ісландську мову.
Консультації з 8:30 до 15:30 в залі школи

Gufa börn með málproskaröskun DLD upp í grunnskóla?

Þóra Sæunn Úlfssdóttir
Sigrún Jónína Baldursdóttir

Fræðsla á vegum Málefis og Miðstöðva

LÁTUM DRAUM

Málheimur og málörvun fjölyngdra barna í leikskólanum

Leikskólinn Bakkaborg, 6. febrúar

Aleksandra Kozimala, verkefnastjóri fjölmennings í leikskólanum
Kriselle Susan Jónsdóttir, flúppseyskumælandi brúarsmiður
Oksana Shabatara, úkraínskumælandi brúarsmiður

LÁTUM DRAUMANA RÆTAST

RAFRÆN FRÆÐSLA FYRIR FORELDRA LEIKSKÓLABARNA Á FJÖLBREYTTUM TUNGUMÁLUM

1. Málstefna fjölskyldunnar 18. maí kl. 17-18
2. Málproski barna 25. maí kl. 17-18

Málstefnuvinna

Sáttmáli um tungumál og málnotkun

Hugmyndir okkar og viðhorf til tungumála og málnotkunar

Hvaða tungumál við notum, í hvaða aðstæðum, við hverja og hvernig?
Aðgerðir og ákvarðanir til að hafa áhrif á hugmyndir og málnotkun.



Málproskaröskun DLD hjá börnum á grunnskólaaldri

1 AF HVERJUM 14 BÖRNUM ER MEÐ MÁLPROSKARÖSKUN DLD

Click to edit text

Málproskaröskun DLD veitir erfiðleikum við að tala og skilja mál án þökktrar ástæðu.

Málproskaröskun DLD hefur alvarleg langtímadífrá, vegna þess að menntun barna getur misfarist, þau geta glímt við geðræna erfiðleika og atvinnuáhrif í framtíðinni eru takari.

Stærsta áskrun einstaklinga með málproskaröskun DLD er að þau sést ekki á þeim að þeir séu með DLD og þess vegna gleymast þeir oft þegar þjónusta er skipulögð.

Fólk með DLD getur verið einn misunnandi og óg og þú. Það er samt mikilvægt að vita að með því að veita þeim réttan stuðning þú getur þau blómstírað.

Að vaxa og þroskast með málproskaröskun DLD

Þetta myndi um að vaxa og þroskast með DLD

Stíll 1 af heftum 24

1998 er með málproskaröskun DLD

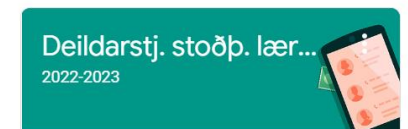
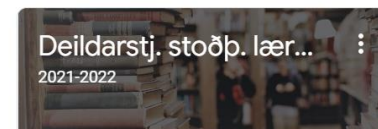
3 engi málproskaröskun DLD

Föstudaginn 14. október 2022



Lærdómssamfélög

- Deildarstjórar stoðþjónustu í grunnskólum
- Sérkennslustjórar í leikskólum
- Læsisteymi í leikskólum
- Kennarar í íslensku sem öðru tungumáli
- Opið hús á netinu (mánudögum)



Hugmyndir:

<p>Bernskulæsi Umræða um málþættina</p> <ul style="list-style-type: none"> • Þroskaþættir • Gæðamálörvun • Bein vinna með mál- og læsisþætti <p>Hvernig á að lesa fyrir börn Samræðulestur Náms Hugmyndir (orðaforði, frásagnir, samskipti, hlustun o.fl.) Lýðheilsa.</p>	<p>Læsi og umhverfi Hvað gerir þú í stofunni þinni til að styðja við samskiptafærni í leik- og grunnskóla eða frístund?</p>	<p>Íslenska sem annað tungumál og virkt tvítyng – Leikskóli/grunnskóli/frístund Fræðsla og ráðgjöf sniðin að hverri starfsstöð.</p>
<p>Mál og læsi í grunnskóla Lesfimi, umskráning, lesskilningur, hlustun, ritun, stafsetning, lestrarvandi, framsögn o.fl. Læsi á yngsta- mið- eða unglingastigi Læsi í viðum skilningi</p>	<p>Lestarpjálfun og lesskilningur á mið- og unglingastigi Leiðir í vinnu með mál og læsi Kennsluhugmyndir</p>	<p>Eflum bóklestur - bókasmakk Leiðir til að kveikja áhuga barna á bóklestri.</p>
<p>Mat á stöðu barna, niðurstöður/úrvinnsla Hvernig lesum við úr niðurstöðum og nýtum þær til gagns?</p>	<p>Dyslexia og tæknin Hvernig má nýta tæknina fyrir nemendur með dyslexíu?</p>	<p>Mál og læsi í frístund Í daglegu starfi Rýna í vikuáætlun Læsi í viðum skilningi Samræðulestur</p>
<p>Mál og læsi leikskólabarna foreldrar/aðstandendur Fræðsla fyrir foreldra, ömmur og afa um málþroska og orðaforða. Að lesa er ekki bara að lesa</p>	<p>Mál og læsi grunnskólabarna foreldrar/aðstandendur Fræðsla fyrir foreldra, ömmur og afa um málþroska og orðaforða. Að láta lesa heima /heimalestur</p>	<p>Spjaldtölvur í starfi með mál og læsi Upplýsingar um forrit. Hugmyndir og leiðir.</p>
<p>Lestrarteymi/læsis-teymi Leikskólar, grunnskólar og frístund. Ráðgjöf við uppbyggingu teyma. Hlutverk teyma og verklag.</p>	<p>Læsisáætlanir Leikskólar, grunnskólar og frístund. Ráðgjöf við uppbyggingu áætlana.</p>	<p>Ráðgjöf vegna þróunarstarfs eða samstarfsverkefna Þróun samstarfs leikskóla, grunnskóla, milli skólastiga og milli skóla og frístundar. Samfella í námi barna 2 til 16 ára.</p>

Dæmi um fræðsluframboð og skipulögð erindi í samstarfi við starfsstaði

[Fræðslutilboð á heimasíðu MML](#)



Heimasíða MML

Þar má finna:

- fræðsluefni um málproska og læsi
- fræðsluefni um fjölmeningalega kennsluhætti
- fræðsluefni um fjöltyngi og kennslu í íslensku sem öðru tungumáli
- efni fyrir foreldra
- verkfærakistur
- kennsluhugmyndir
- gátlistar og verklag fyrir ýmiskonar verkefni
- myndbönd
- veggspjöld
- tenglar á þróunarverkefni
- [Myndabema](#)
- [Orð eru ævintýri](#)
- Padlet veggir og annað [stuðningsefni](#)
- o.fl.

www.mml.reykjavik.is



The screenshot shows the homepage of the MML website. At the top, there is a navigation menu with links for 'Mál', 'Læsi', 'Skólar og frístund', 'Foreldrar', 'Brúarsmiðir', and 'Um MML'. The main content area features a large image of an open book with the text 'MIÐJA MÁLS OG LÆSIS' and a paragraph about the project's goals. Below this, there is a section titled 'MÁLPROSKI – MÁL OG LÆSI' with a sub-header 'Hvað er málproski, hvernig er stutt við hann, hvar og hvernig er hann ekkur? Af hverju þarf að vera að huga að málproskanum?' and a paragraph explaining the project's focus on reading and language skills in primary school.

ORÐATORG



Rafbók
Tungumálavefur
Hugmyndabankar
Gagnvirkir leikir



Orð
eru
ævintýri

Orð eru ævintýri

Íslenska

Spænska

Veldu efnisflokk



Fjölskylda



Tilfinningar og geðslag



Manneskjur og líkami



Heilsa

Bildetema

FORELDRI BREGST VIÐ TJÁNINGU BARNISINS SÍNS

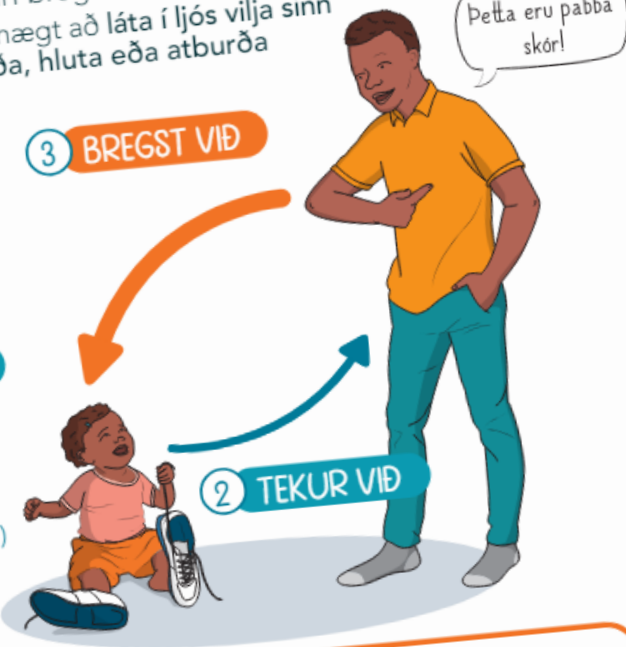
Vegna þess að foreldri bregst við, lærir barnið að:

- með tungumáli er hægt að láta í ljós vilja sinn
- tengsl eru milli orða, hluta eða atburða

1 VILJI BARNIS

(notar látbragð, einblíni, hjalar, grætur, bendir, myndar orð, handleikur hluti...)

3 BREGST VIÐ



2 TEKUR VIÐ

ALMENN EINKENNI ÞESS AÐ BREGÐAST VIÐ:

- gerist hratt (innan 5 sekúndna frá vilja)
- er í samræmi við það sem barnið hefur áhuga á
- er fjölbreytt: horfa, tala, handleika, sýna
- aðlagð að getu barns

Ræðið þetta við talmeinafræðing barnsins



Gæðamálörvun í daglegu starfi

Máltaka og málþróun er ekki fyrirhafnarlaus. Í daglegu starfi í leikskólanum þarf að baða börn í tungumáli. Þau þurfa samvistir við fullorðna og börn til að ná tökum á málinu. Þau þurfa að heyra mál og fá tækifæri til að nota það til að læra. Við, fullorðna fólkið þurfum að nota hvert tækifæri sem gefst til að styðja við máltökuna t.d. með því að nota gæðamálörvun.

Settu orð á alla hluti og athafnir

Ekki krefjast þess að barnið svari ef það er ekki tilbúið til þess.

Nefndu það sem barnið hefur áhuga á og lýstu því þú getur talað um lit, áferð, lögun, lykt, hvað maður gerir o.s.frv.

Notaðu sjálfstal og samhlíðatal.

Barnið þarf fyrst að heyra málið áður en það getur notað það til samskipta.



Barn þarf að heyra rétt mál

Ef barnið segir t.d.:
"sjáðu gult bíll" segðu þá,
"þarna er gulur bíll".
EKKI BENDA Á „MISTÖK“!



Endurtaktu oft

Endurtaktu það sem barnið segir. Ef barnið segir „sjáðu“ þá endurtekur þú það. Endurtaktu líka það sem þú segir. Leggðu áherslu á mikilvægustu orðin í setningunni.



Farðu inn í leik barns eða barna

Lýstu því sem er að gerast í leikum, bættu við orðum og hugmyndum.

Ekki taka yfir leikinn, styddu við hann.



Dæmi um veggspjald og bæklinga

LÁTUM DRAUMANA RÆTAST

Dæmi um önnur verkefni





MENNTAVÍSINDI

Gleðin í málinu:
Árangursríkt leik- og grunnskólastarf

Talaðu við mig: Gæðamálörvun í leikskóla

Stofnun MENNTAFLÉTTAN Flokkur LEIKSKÓLI



Stofnun MENNTAFLÉTTAN Flokkur GRUNNSKÓLI MIDTIS MORE INFO



Rannsóknir

Úttekt á Íslenskuverum

TALÍS – Samræðufélagar

LANIS - Mat á málþroska leikskólabarna

Samstarf

FLIN Nätverket Flerspråkighet i Norden

Sprogvenner i Norden

- Dæmi um námskeið í samstarfi við Menntavísindasvið HÍ
- Þátttakendur í rannsóknarverkefnum og samvinnuverkefnum árin 2024-2025



- Fulltrúar MML sitja í læsisteymi SFS og fjölmeningarteymi SFS
- MML flytur til Miðstöðvar menntunar og skólaþjónustu í ágúst næstkomandi





mml@reykjavik.is

www.mml.reykjavik.is

Facebook – Miðja máls og læsis

Pinterest – Miðja máls og læsis

[Menntastefna Reykjavíkur](#)